



Instituto Argentino de la Energía "General Mosconi"

*Informe de Coyuntura
del Sector Energético*

*Datos del mes de
Abril de 2011*

Tabla de contenidos

Sector Hidrocarburos

Producción media diaria de Petróleo por Operador.....	3
Participación de Abril de 2011	4
Evolución de la producción de Petróleo	4
Producción media diaria de Gas Natural por Operador.....	5
Participación de Abril de 2011	6
Evolución de la producción de Gas Natural.....	6
Evolución de la producción diaria de Gas Natural y Petróleo	7
Petróleo procesado	8
Petróleo procesado por refinería	9
Derivados obtenidos.....	10
Ventas al mercado interno de derivados	11
Gráficos de ventas acumuladas	12
Exportaciones e Importaciones en Volumen.....	13
Exportaciones e Importaciones en Millones de U\$S.....	14

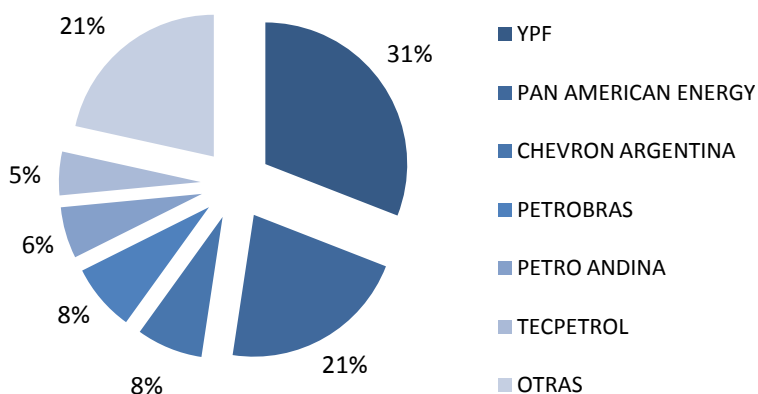
Sector Energético

Generación Neta de energía eléctrica	15
Importación y Exportación UTE	16
Gráfico de Generación neta para cubrir demanda	17
Demanda de energía eléctrica	18
Gráficos de evolución de la demanda de energía eléctrica	18
Caudales y cotas de los aprovechamientos hidroeléctricos	22
Gráficos de caudales de los principales ríos	23
Consumo de combustibles en centrales térmicas	24
Gráficos de evolución de consumo de combustibles	24
Precios medios monómicos de energía eléctrica.....	26
Gráficos de evolución de precios monómicos.....	26

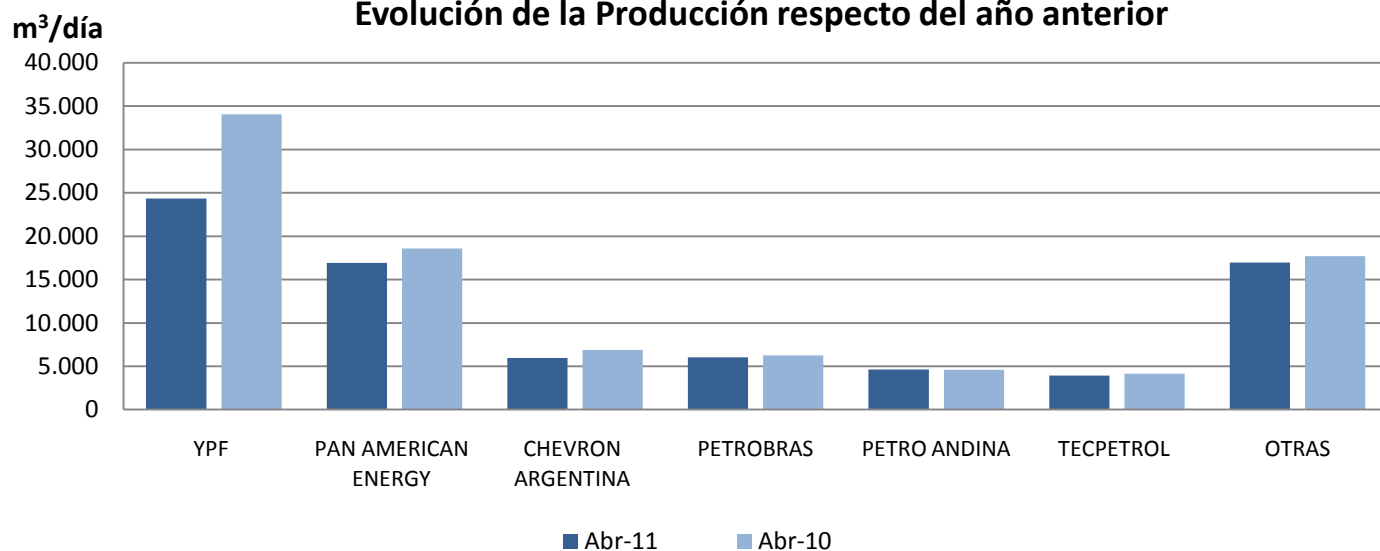
PRODUCCIÓN DE PETRÓLEO POR OPERADOR							
Producción Media Diaria (m ³ / día)							
	Abr-10	Mar-11	Abr-11	Particip.	Particip. Acumulado	Variación Abr'11/May'11	Variación Abr'11/Abr'10
YPF	34,050.1	33,721.3	24,341.7	30.91%	30.91%	-27.82%	-28.51%
PAN AMERICAN ENERGY	18,586.4	17,850.5	16,913.2	21.48%	52.39%	-5.25%	-9.00%
CHEVRON ARGENTINA	6,884.3	6,103.7	5,949.7	7.56%	59.95%	-2.52%	-13.58%
PETROBRAS ENERGIA S	6,256.1	6,117.0	6,044.9	7.68%	67.62%	-1.18%	-3.38%
OCCIDENTAL ARGENTINA E. AND P.	6,285.8	0.0	0.0	0.00%	67.62%	-	-100.00%
PETRO ANDINA RESOURCES LTD.	4,603.5	4,610.9	4,618.5	5.87%	73.49%	0.17%	0.33%
TECPETROL	4,146.5	3,965.9	3,912.0	4.97%	78.46%	-1.36%	-5.65%
TOTAL AUSTRAL	3,286.8	2,741.1	3,206.7	4.07%	82.53%	16.99%	-2.44%
PETROLERA ENTRE LOMAS	2,276.5	2,211.0	2,305.4	2.93%	85.46%	4.27%	1.27%
PLUSPETROL	1,821.2	1,920.0	1,924.3	2.44%	87.90%	0.23%	5.66%
COMPAÑÍAS ASOCIADAS PETROLERAS	1,718.4	1,801.5	1,839.0	2.34%	90.24%	2.08%	7.02%
ENAP SIPETROL ARGENTINA	1,771.5	1,227.2	1,173.6	1.49%	91.73%	-4.37%	-33.75%
PETROQUIMICA COMODORO RIVADAVIA	1,168.8	1,263.3	1,298.7	1.65%	93.38%	2.81%	11.12%
APACHE ENERGIA ARGENTINA	1,069.3	986.0	1,012.6	1.29%	94.66%	2.69%	-5.31%
PETROLERA LF COMPANY	778.5	846.9	799.7	1.02%	95.68%	-5.57%	2.72%
ROCH	799.1	658.7	662.9	0.84%	96.52%	0.63%	-17.05%
CHAÑARES HERRADOS	569.0	495.8	479.3	0.61%	97.13%	-3.32%	-15.76%
PETROLIFERA PETROLEUM	549.5	303.7	286.8	0.36%	97.49%	-5.57%	-47.80%
PLUSPETROL ENERGY	325.9	283.5	275.8	0.35%	97.84%	-2.70%	-15.37%
CENTRAL INTERNATIONAL CORPORATION	0.0	186.2	179.3	0.23%	98.07%	-3.67%	-
PETROLERA EL TREBOL	285.3	270.3	283.3	0.36%	98.43%	4.78%	-0.73%
PETROLEOS SUDAMERICANOS	246.6	234.1	230.2	0.29%	98.72%	-1.67%	-6.66%
MEDANITO	131.0	174.5	170.5	0.22%	98.94%	-2.31%	30.15%
GRAN TIERRA ENERGY ARGENTINA	133.8	115.5	109.0	0.14%	99.08%	-5.65%	-18.52%
CAPEX	130.2	122.4	124.8	0.16%	99.24%	1.97%	-4.17%
APACHE PETROLERA ARGENTINA	77.5	98.2	102.2	0.13%	99.36%	4.06%	31.78%
SAN JORGE PETROLEUM	106.5	78.2	90.8	0.12%	99.48%	16.17%	-14.77%
PETROLERA SAN JOSE	88.9	75.4	73.8	0.09%	99.57%	-2.07%	-16.90%
COLHUE HUAPI	77.3	88.7	82.3	0.10%	99.68%	-7.30%	6.38%
DAPETROL	80.2	57.7	53.2	0.07%	99.75%	-7.76%	-33.65%
ENARSA ENERGIA ARGENTINA	50.1	82.3	80.0	0.10%	99.85%	-2.78%	59.68%
INGENIERIA ALPA	30.2	57.7	7.7	0.01%	99.86%	-86.75%	-74.69%
EPSUR	5.2	32.1	30.8	0.04%	99.90%	-4.06%	495.90%
CRI HOLDING, INC.	21.5	18.4	19.4	0.02%	99.92%	5.59%	-9.86%
GRECOIL y CIA.	21.4	15.2	17.8	0.02%	99.94%	16.62%	-16.90%
CENTRAL PATAGONIA	17.4	25.4	0.0	0.00%	99.94%	-100.00%	-100.00%
CÍA. GENERAL DE COMBUSTIBLES	13.2	28.4	21.1	0.03%	99.97%	-25.81%	59.61%
GEOPARK ARGENTINA	10.3	11.5	11.5	0.01%	99.98%	0.36%	11.64%
INGENIERIA SIMA	14.3	2.9	5.3	0.01%	99.99%	80.26%	-63.37%
INTERENERGY ARGENTINA	5.7	5.1	5.0	0.01%	100.00%	-1.87%	-11.18%
NECON	5.6	0.2	0.2	0.00%	100.00%	0.91%	-97.03%
TOTAL	98,505.1	88,888.5	78,744.2	82.93%	-	-11.41%	-20.06%

Fuente: Secretaría de Energía
Elaboración: I.A.E. "General Mosconi"

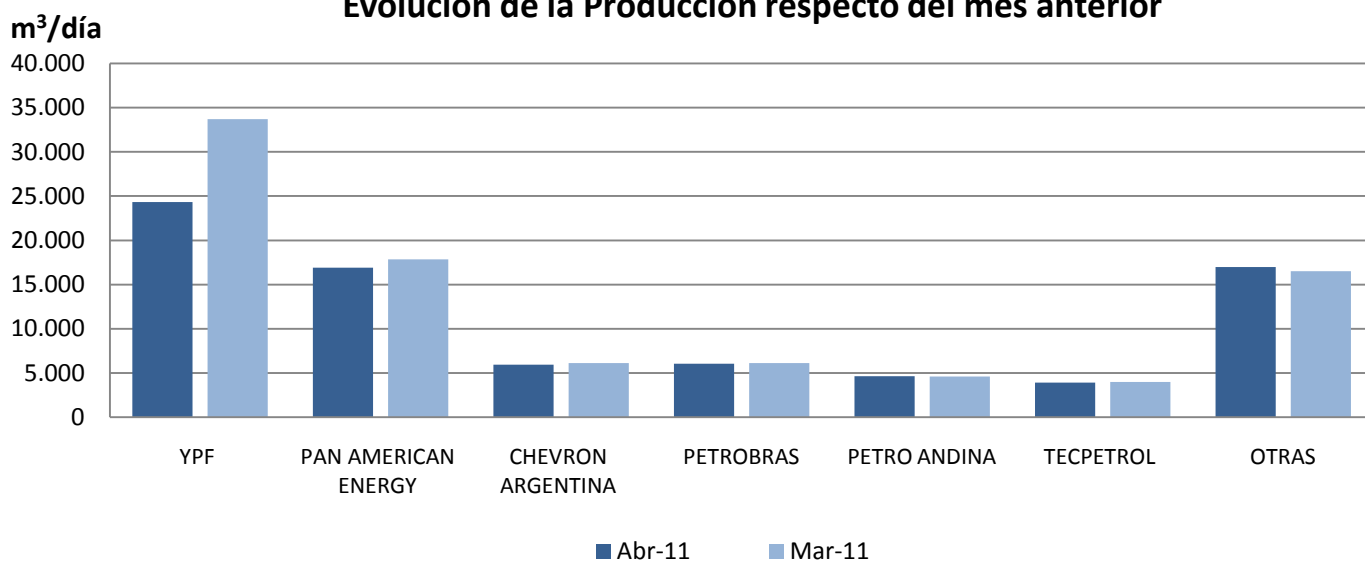
Participación Abril 2011



PRODUCCIÓN DE PETRÓLEO POR OPERADOR Evolución de la Producción respecto del año anterior



PRODUCCIÓN DE PETRÓLEO POR OPERADOR Evolución de la Producción respecto del mes anterior



Fuente: Secretaría de Energía

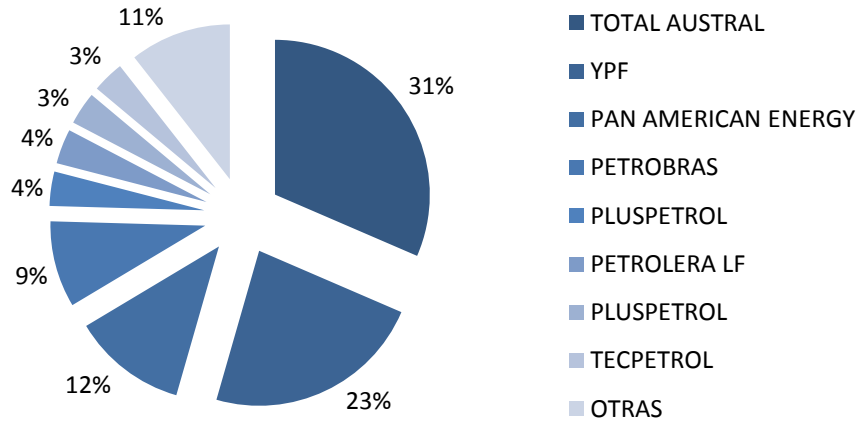
Elaboración: I.A.E. "General Mosconi"

PRODUCCIÓN DE GAS POR OPERADOR Producción Media Diaria (Mm ³ / día)							
	Abr-10	Mar-11	Abr-11	Particip.	Particip. Acumulado	Variación Abr'11/May'11	Variación Abr'11/Abr'10
TOTAL AUSTRAL S.A.	34374.7	33957.7	37904.4	31.48%	31.48%	11.62%	10.27%
YPF S.A.	33005.9	29987.5	27655.7	22.97%	54.45%	-7.78%	-16.21%
PAN AMERICAN ENERGY LLC	16021.8	15289.1	14413.7	11.97%	66.42%	-5.73%	-10.04%
PETROBRAS ENERGIA S.A.	11340.8	11178.4	10873.4	9.03%	75.45%	-2.73%	-4.12%
PLUSPETROL ENERGY S.A.	5260.7	4386.1	4313.6	3.58%	79.03%	-1.65%	-18.00%
PETROLERA LF COMPANY S.R.L.	4027.9	4358.0	4376.2	3.63%	82.67%	0.42%	8.65%
PLUSPETROL S.A.	3883.0	3960.2	4125.2	3.43%	86.09%	4.16%	6.24%
TECPETROL S.A.	4266.8	4002.0	4001.8	3.32%	89.41%	0.00%	-6.21%
APACHE ENERGIA ARGENTINA S.R.L.	3427.7	4024.6	4177.7	3.47%	92.88%	3.80%	21.88%
OCCIDENTAL ARGENTINA E. AND P.	1829.3	0.0	0.0	0.00%	92.88%	-	-100.00%
CAPEX S.A.	1945.7	1887.9	1865.9	1.55%	94.43%	-1.17%	-4.10%
ROCH S.A.	1962.9	1797.6	1768.7	1.47%	95.90%	-1.61%	-9.89%
ENAP SIPETROL ARGENTINA S.A.	2108.4	818.9	826.2	0.69%	96.59%	0.89%	-60.81%
PETROLERA ENTRE LOMAS S.A.	951.8	1207.8	1195.2	0.99%	97.58%	-1.04%	25.58%
CHEVRON ARGENTINA S.R.L.	754.4	746.2	716.2	0.59%	98.18%	-4.02%	-5.07%
PETROQUIMICA C. RIVADAVIA	690.9	669.6	696.2	0.58%	98.75%	3.97%	0.77%
MEDANITO S.A.	332.4	453.0	462.2	0.38%	99.14%	2.04%	39.05%
SINOPEC ARGENTINA EXP. AND PROD.	0.0	1981.8	259.6	0.22%	99.35%	-86.90%	-
SAN JORGE PETROLEUM S.A.	254.9	118.5	122.3	0.10%	99.46%	3.14%	-52.04%
PETRO ANDINA RESOURCES LTD.	165.4	205.4	203.3	0.17%	99.62%	-1.00%	22.92%
PETROLIFERA PETROLEUM	137.2	130.6	130.4	0.11%	99.73%	-0.11%	-4.95%
COMPAÑÍAS ASOCIADAS PETROLERAS	69.7	61.5	63.8	0.05%	99.79%	3.71%	-8.47%
ARPETROL ARGENTINA S.A.	66.4	69.1	38.6	0.03%	99.82%	-44.15%	-41.81%
CÍA. GENERAL DE COMBUSTIBLES S.A.	40.5	47.4	48.1	0.04%	99.86%	1.51%	18.69%
PETROLERA PIEDRA DEL AGUILA S.A.	39.3	13.6	0.4	0.00%	99.86%	-97.27%	-99.05%
PETROLEOS SUDAMERICANOS S.A.	29.2	28.2	27.8	0.02%	99.88%	-1.25%	-4.80%
APACHE PETROLERA ARGENTINA S.A.	26.6	42.8	37.9	0.03%	99.91%	-11.50%	42.48%
GRAN TIERRA ENERGY ARGENTINA S.A.	24.2	18.7	18.4	0.02%	99.93%	-1.51%	-24.01%
CHAÑARES HERRADOS S.A.	21.4	19.7	18.9	0.02%	99.94%	-4.00%	-11.67%
CENTRAL INTERNATIONAL CORP.	0.0	16.9	18.4	0.02%	99.96%	8.60%	-
COLHUE HUAPI S.A.	16.6	16.9	16.8	0.01%	99.97%	-0.50%	0.72%
PETROLERA EL TREBOL S.A.	7.7	9.4	7.8	0.01%	99.98%	-17.16%	1.44%
EPSUR S.A.	1.5	10.0	9.6	0.01%	99.99%	-4.31%	FE
PETROLERA SAN JOSE S.R.L.	7.3	5.9	5.8	0.00%	99.99%	-2.06%	-20.24%
GEPARK ARGENTINA LTD.	3.2	2.1	2.5	0.00%	99.99%	19.45%	-22.50%
INGENIERIA ALPA S.A.	2.9	8.3	0.0	0.00%	99.99%	-100.00%	-100.00%
ARGENTA ENERGIA S.A.	0.0	0.0	0.0	0.00%	99.99%	-	-
CRI HOLDING, INC.	4.6	0.2	0.3	0.00%	99.99%	4.82%	-94.37%
GRECOIL y CIA. S.R.L.	0.8	0.0	1.8	0.00%	100.00%	-	116.48%
MISAHAR ARGENTINA S.A.	0.7	1.0	0.8	0.00%	100.00%	-14.45%	22.22%
ENARSA ENERGIA ARGENTINA S.A.	0.0	4.7	4.5	0.00%	100.00%	-5.13%	FE
TOTAL	127,105.2	121,537.1	120,410.1	100.00%		-0.93%	-5.27%

FE: Valores fuera de escala

Fuente: Secretaría de Energía
Elaboración: I.A.E. "General Mosconi"

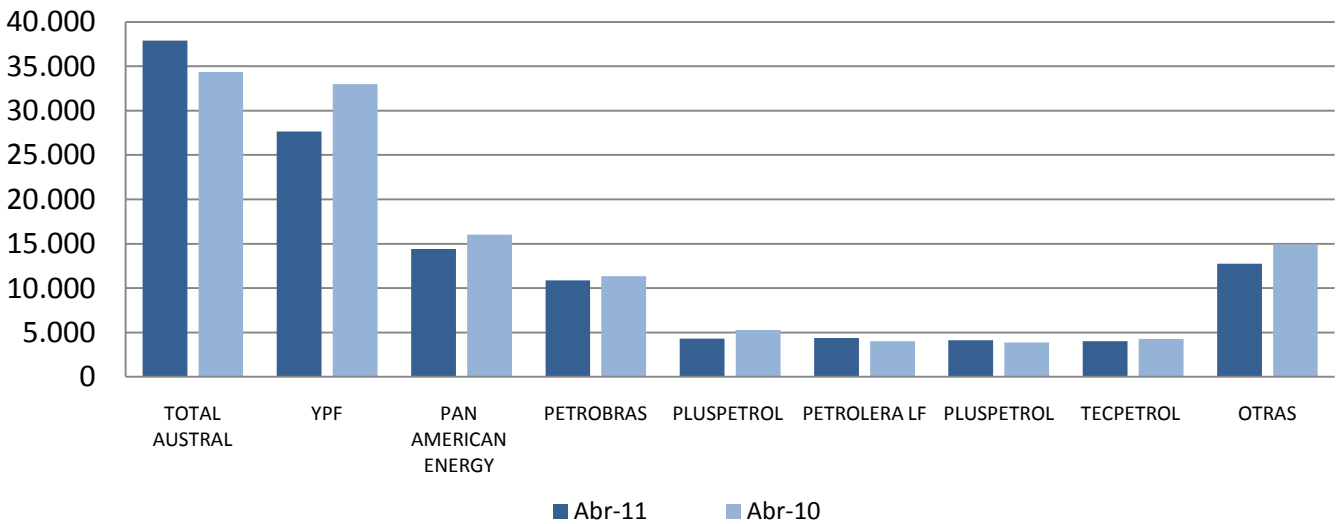
Participación Abril 2011



PRODUCCIÓN DE GAS POR OPERADOR

Evolución de la Producción respecto del año anterior

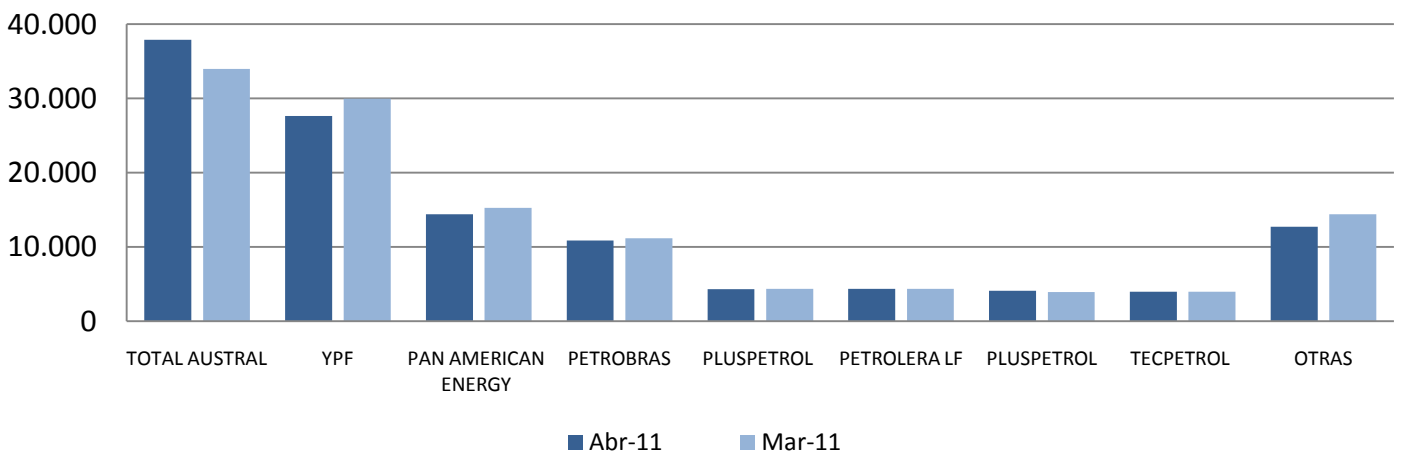
Mm³/día



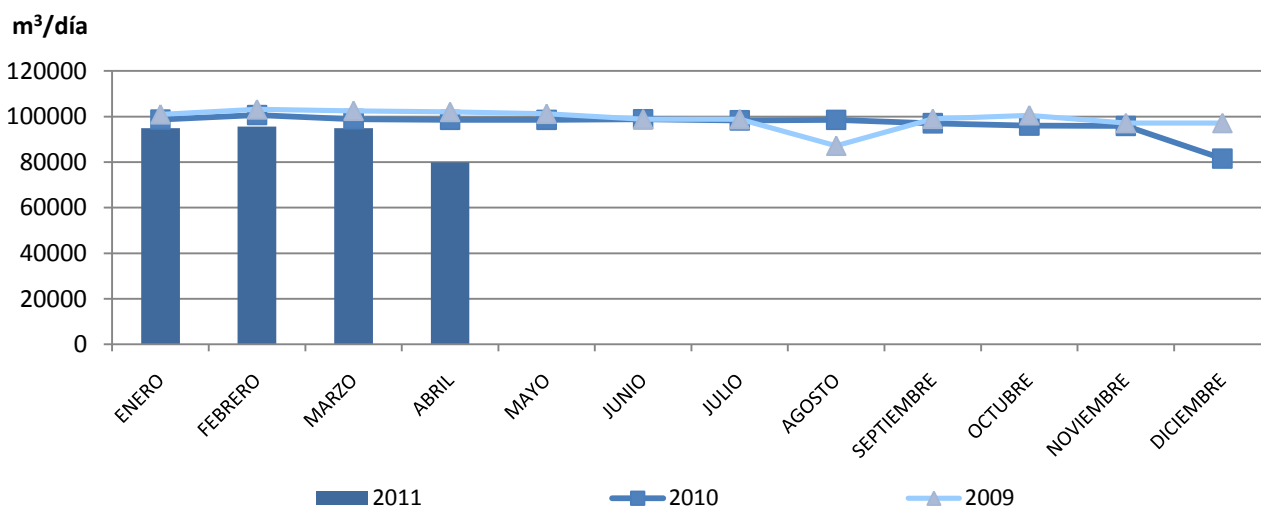
PRODUCCIÓN DE GAS POR OPERADOR

Evolución de la Producción respecto del mes anterior

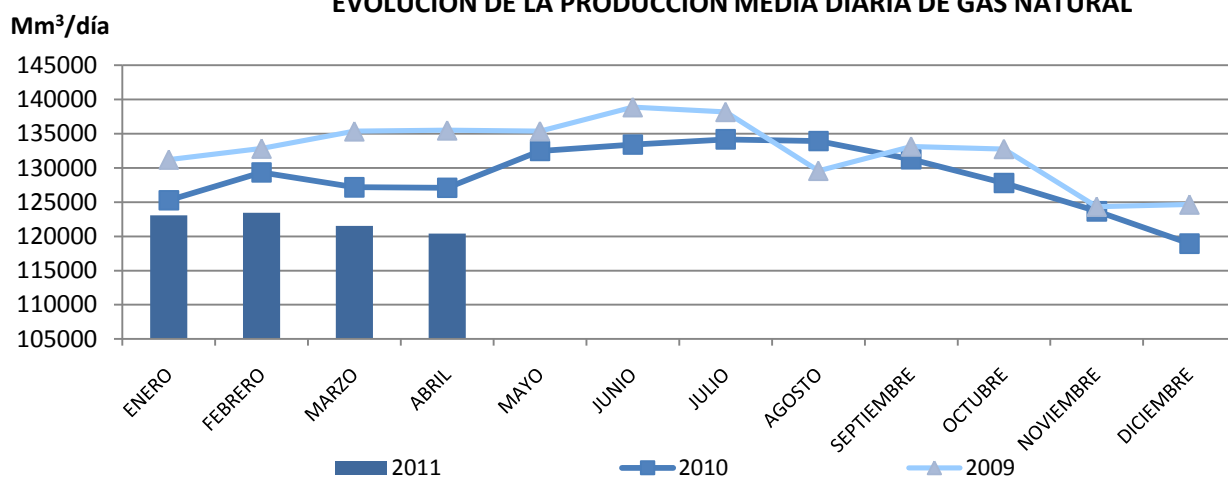
Mm³/día



EVOLUCIÓN DE LA PRODUCCIÓN MEDIA DIARIA DE PETRÓLEO



EVOLUCIÓN DE LA PRODUCCIÓN MEDIA DIARIA DE GAS NATURAL



PETRÓLEO PROCESADO NACIONAL E IMPORTADO - miles de m3 / día

	Abril 2010	Marzo 2011	Abril 2011	Variación Abr'11/Mar'11	Variación Abr'11/Abr'10	Acumulado a Abril			Año Móvil Ac. Abr'10-Mar'11 / Ac. Abr'09-Mar'10	
						2011	2010	Variación		
NACIONAL	Santa Cruz	1.92	1.32	1.25	-5.66%	-34.92%	6.25	9.97	-37.31%	-10.27%
	Tierra del Fuego	1.59	2.09	2.10	0.75%	32.14%	7.23	6.08	18.92%	21.24%
	San Sebastián	0.51	1.06	0.72	-31.66%	42.75%	4.35	3.47	25.51%	-24.87%
	Mendoza Norte	4.85	5.18	5.22	0.76%	7.57%	20.49	20.25	1.21%	-8.27%
	Cañadón Seco	16.54	14.34	11.38	-20.64%	-31.21%	54.08	62.27	-13.16%	9.98%
	Escalante	14.94	17.72	18.85	6.39%	26.16%	69.09	63.73	8.40%	-1.92%
	Cuenca Neuquina	42.98	41.18	41.23	0.11%	-4.07%	167.83	174.87	-4.03%	-2.21%
	Cuenca Noroeste	0.31	0.38	0.31	-17.06%	-0.32%	1.30	1.22	6.92%	-4.64%
	Jujuy	0.04	0.05	0.03	-39.82%	-10.39%	0.19	0.16	23.53%	9.53%
	Salta	1.68	1.46	1.27	-12.85%	-24.08%	5.90	6.86	-14.08%	-12.55%
Total Petróleo Nacional	85.36	84.78	82.37	-2.84%	-3.50%	336.71	348.88	-3.49%	-0.97%	
Crudo importado	0.00	0.00	0.00	-	-	0.00	0.00	-	-	
GRAN TOTAL	85.36	84.78	82.37	-2.84%	-3.50%	336.71	348.88	-3.49%	-0.97%	

Fuente: Secretaría de Energía

Elaboración: I.A.E. "General Mosconi"

PETRÓLEO PROCESADO POR REFINERÍA - miles de m³ / día

EMPRESA	REFINERÍA	Abril	Marzo	Abril	Variación	Variación	Acumulado a Abril			Año Móvil
		2010	2011	2011	Abr'11/Mar'11	Abr'11/Abr'10	2011	2010	Variación	
YPF S.A.	La Plata	32.36	32.20	29.08	-9.70%	-10.13%	122.77	131.25	-6.46%	0.69%
	Luján de Cuyo	17.54	16.42	18.09	10.16%	3.13%	70.20	70.94	-1.04%	-2.73%
	Plaza Huincul	4.56	4.53	4.52	-0.10%	-0.83%	18.56	18.21	1.92%	-2.76%
SHELL C.A.P.S.A.	Dock Sud	14.10	14.83	13.03	-12.12%	-7.58%	56.94	54.51	4.48%	3.69%
ESSO S.A.P.A.	Campana	12.84	13.41	13.63	1.65%	6.15%	53.40	51.24	4.21%	1.09%
	Galván	0.00	0.00	0.00	-	-	0.00	0.00	-	-
PETROBRAS ENERGIA S.A.	Elicâbe	4.94	5.24	5.44	3.79%	10.05%	21.08	19.45	8.39%	10.24%
	San Lorenzo	6.13	5.68	5.05	-11.10%	-17.59%	21.81	25.52	-14.56%	-0.21%
WENTEN S.R.L.	Sauce Viejo	0.00	0.00	0.00	-	-	0.00	0.00	-	-
	Estandar Energy	0.00	0.00	0.00	-	-	0.00	0.00	-	-
REFINOR S.A.	Campo Duran	2.50	2.35	1.92	-18.11%	-23.11%	9.00	10.13	-11.11%	-12.47%
FOX PETROL S.A.	FOX-NEUQUEN	0.26	0.04	0.10	169.94%	-59.49%	0.42	1.14	-62.70%	-15.86%
PETROLERA ARGENTINA S.A.	Pet. Argentina Neuquén	0.42	0.00	0.00	-	-100.00%	0.00	1.28	-100.00%	-49.84%
Destilería Argentina de Petróleo S.A.	Dock Sud-DAPSA	0.15	0.20	0.22	8.58%	49.86%	0.76	0.59	28.90%	87.33%
New American Oil	Maipú - NAO	0.00	0.00	0.00	-	-	0.00	0.00	-	-
	Plaza Huincul-NAO	0.16	0.22	0.23	4.48%	49.04%	0.87	0.59	45.64%	21.54%
ENARSA Energía Arg. S.A.	Campana-ENARSA	0.00	0.39	0.54	39.74%	-	1.58	0.00	-	-
Total Especialidades Arg,	Tablada Blending	0.10	0.09	0.11	26.56%	9.26%	0.40	0.37	7.62%	210.80%
Polipetrol S.A.	Luján de Cuyo (Polipetrol)	0.09	0.10	0.08	-15.42%	-13.96%	0.33	0.39	-17.27%	8.53%
PANAPETROLEO S.A.	Gral. Rodríguez	0.03	0.02	0.04	96.59%	46.83%	0.12	0.11	10.66%	412.27%
Carboclor S.A.	Campana-Sol	0.02	0.00	0.00	-	-100.00%	0.00	0.09	-100.00%	-5.01%
Texaco Petrolera Argentina SA	Planta Lubricantes - TEX	0.03	0.02	0.03	42.25%	12.72%	0.11	0.14	-24.43%	151.27%
C PETROL S.A.	Colonia Catriel - M y C	0.01	0.03	0.06	77.66%	478.82%	0.18	0.07	153.36%	352.65%
AGIP LUBRICANTES ARG.	AGIP- Tigre	0.02	0.01	0.00	-100.00%	-100.00%	0.04	0.08	-55.63%	69.43%
Fuchs Argentina S.A.	Pacheco - FUCHS ARG.	0.02	0.02	0.01	-15.87%	-4.08%	0.06	0.06	-0.60%	192.59%
Febra Petrol S.A.	Planta FEBRA	0.01	0.00	0.00	-	-100.00%	0.00	0.04	-91.19%	177.21%
Grasta Petrol	Gral. Rodríguez	0.01	0.05	0.07	22.87%	FE	0.20	0.01	FE	FE
Energía Derivados Del Petróleo S.A.	GRAL. RODRIGUEZ - EDDP	0.01	0.05	0.07	26.29%	FE	0.18	0.04	327.30%	137.89%
Ingeniería Ambiental S.A.	Francisco Solano	0.00	0.00	0.01	55.27%	121.85%	0.02	0.02	7.86%	-19.32%
Interlub S.A.	Planta LOMA HERMOSA	0.00	0.00	0.00	-52.40%	-11.46%	0.01	0.01	-3.87%	170.96%
SaltaPetrol SRL	SaltaPetrol - Gral. Güemes	0.00	0.00	0.00	-39.55%	-	0.01	0.01	32.43%	14.13%
BRUERRE-EME	Planta Vicente Casares	0.00	0.00	0.00	-	-100.00%	0.00	0.01	-100.00%	-10.73%
Refinadora Neuquina	Neuquén	0.00	0.33	0.44	32.04%	-	1.01	0.00	-	-
TOTAL		96.31	96.26	92.79	-3.60%	-3.65%	380.05	386.31	-1.62%	4.82%

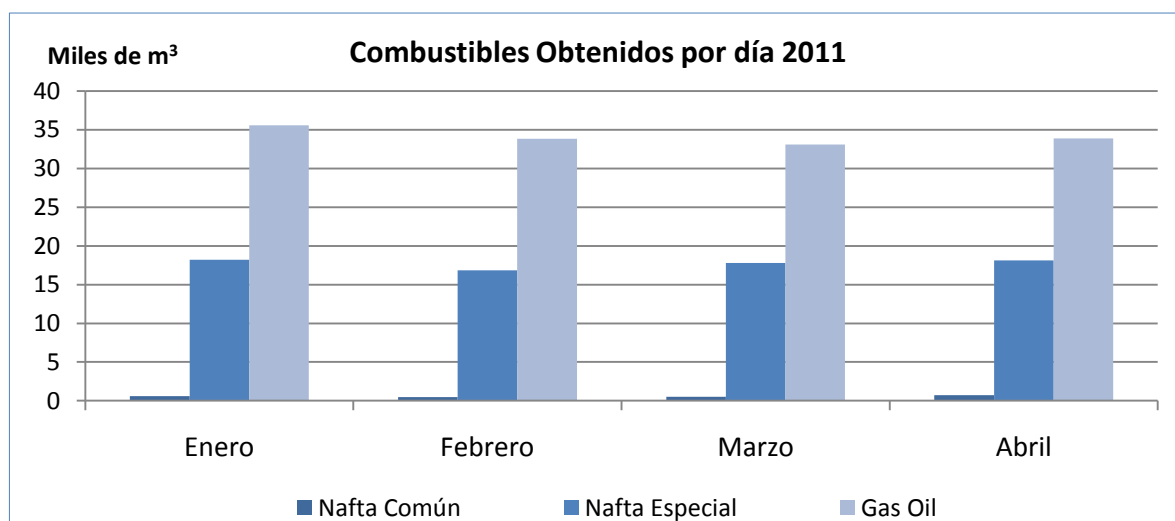
FE: Valores fuera de escala

Fuente: Secretaría de Energía
Elaboración: I.A.E. "General Mosconi"

DERIVADOS OBTENIDOS (Miles de m³/día)

	Abril	Marzo	Abril	Variación	Variación	Acumulado a Abril			Año Móvil
	2010	2011	2011	Abr'11/Mar'11	Abr'11/Abr'10	2011	2010	Variación	Ac. May'10-Abr'11 / Ac. May'09-Abr'10
Combustibles Retropropulsión	4.4	4.7	4.7	0.62%	8.94%	19.3	18.4	5.01%	2.30%
Diesel Oil	0.3	0.0	0.1	28.31%	-83.79%	0.2	1.2	-85.97%	-86.49%
Fuel Oil *	5.5	5.5	5.0	-9.41%	-9.82%	20.1	29.7	-32.11%	-13.63%
Gas Oil	35.4	33.1	33.9	2.28%	-4.34%	136.4	137.8	-1.00%	0.57%
Kerosene	0.1	0.1	0.1	24.36%	-24.31%	0.3	0.5	-30.30%	FE
Nafta Común	0.9	0.5	0.7	40.86%	-16.70%	2.4	3.7	-36.28%	-36.43%
Nafta Especial	16.3	17.8	18.1	1.72%	11.43%	70.9	65.2	8.88%	5.86%
Total	62.9	61.8	62.6	1.33%	-0.44%	249.7	256.4	-2.62%	1.15%

(*): Miles de toneladas



Fuente: Secretaría de Energía
Elaborado: I.A.E "Gral Mosconi"

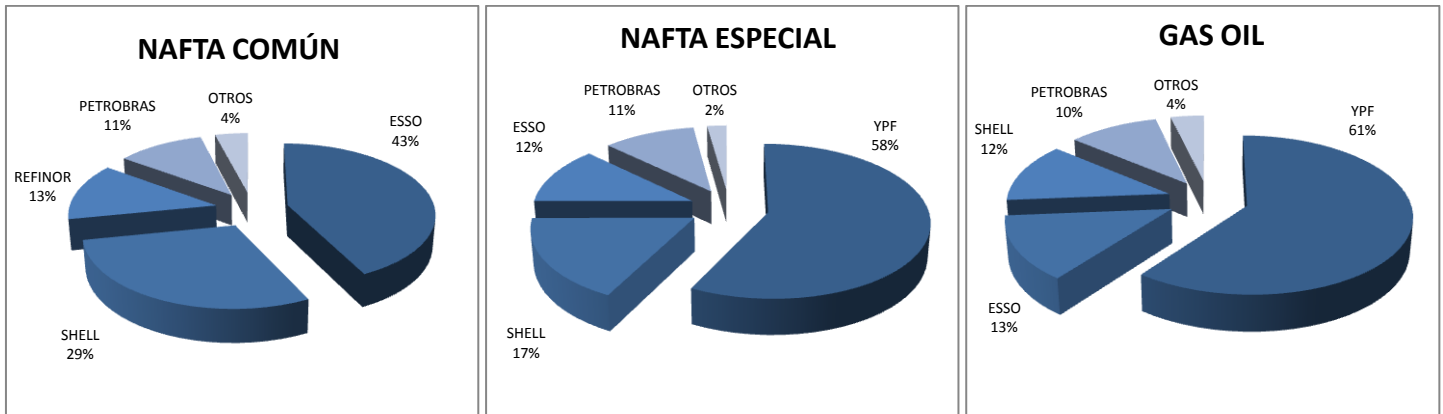
VENTAS AL MERCADO INTERNO DE DERIVADOS (m³/día)

	Abril	Marzo	Abril	Variación	Variación	Acumulado a Abril		
	2010	2011	2011	Abr'11/Mar'11	Abr'11/Abr'10	2011	2010	Variación
Nafta Común	895.9	578.3	610.8	5.6%	-31.8%	2364.0	3637.9	-35.0%
Nafta Especial	15785.9	18646.0	18136.8	-2.7%	14.9%	73307.7	64797.9	13.1%
Kerosene	175.7	86.0	101.2	17.7%	-42.4%	350.6	458.9	-23.6%
Combustibles Retropropulsión	4271.8	4617.8	4473.1	-3.1%	4.7%	18709.2	18065.8	3.6%
Gas Oil	40079.8	36611.2	37831.5	3.3%	-5.6%	151587.7	148784.6	1.9%
Diesel Oil	159.5	34.6	38.9	12.4%	-75.6%	137.5	979.4	-86.0%
Fuel Oil (1)	4857.7	5686.4	5184.5	-8.8%	6.7%	20490.5	9452.0	116.8%
GNC (2)	0.0	7.9	8.4	5.9%	-	32.9	22.6	45.5%

1] Toneladas

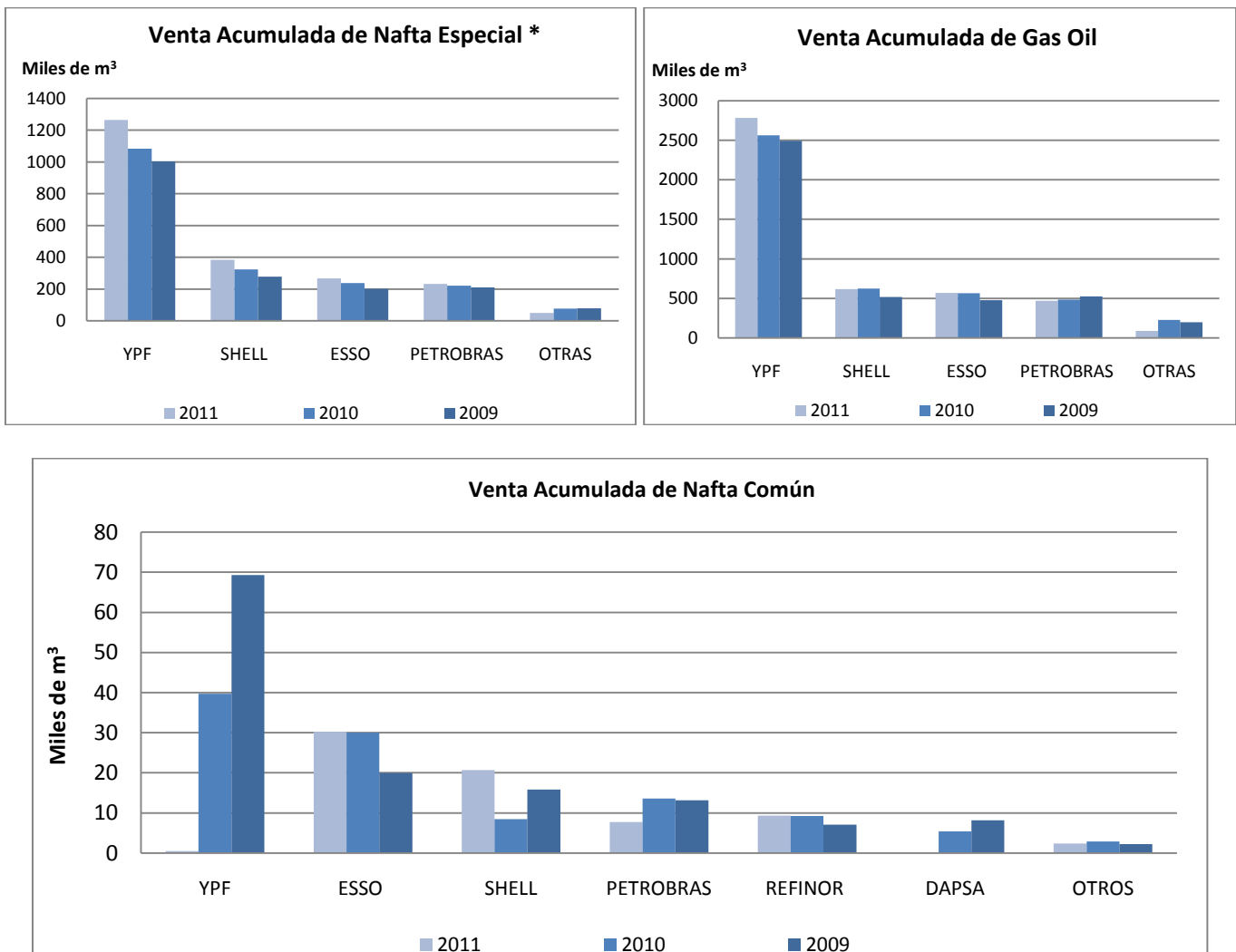
2] Miles de m³

PARTICIPACIÓN POR EMPRESAS - Acumulada a Marzo de 2011



Fuente: Secretaría de Energía
Elaborado: I.A.E "Gral Mosconi"

VENTAS AL MERCADO INTERNO DE DERIVADOS (Miles de m³) Acumuladas a Marzo - Años 2009, 2010 y 2011



*: Nafta Especial= Nafta Súper + Nafta Ultra

Fuente: Secretaría de Energía
Elaborado: I.A.E "Gral Mosconi"

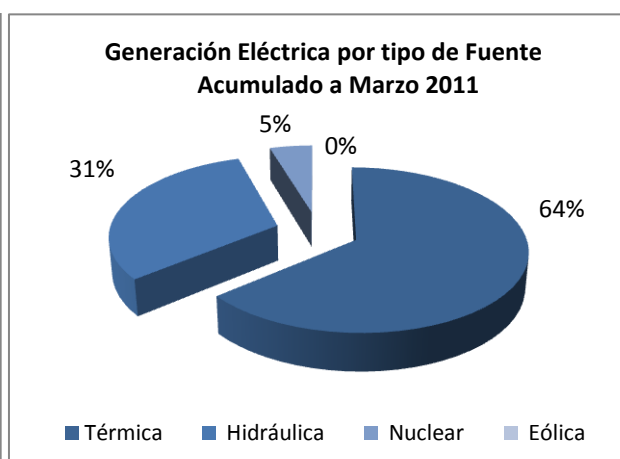
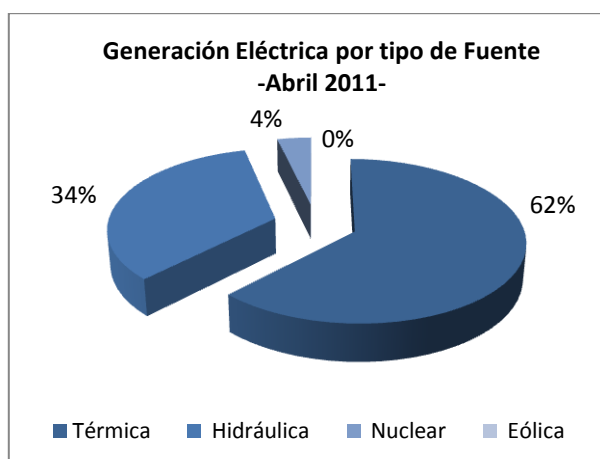
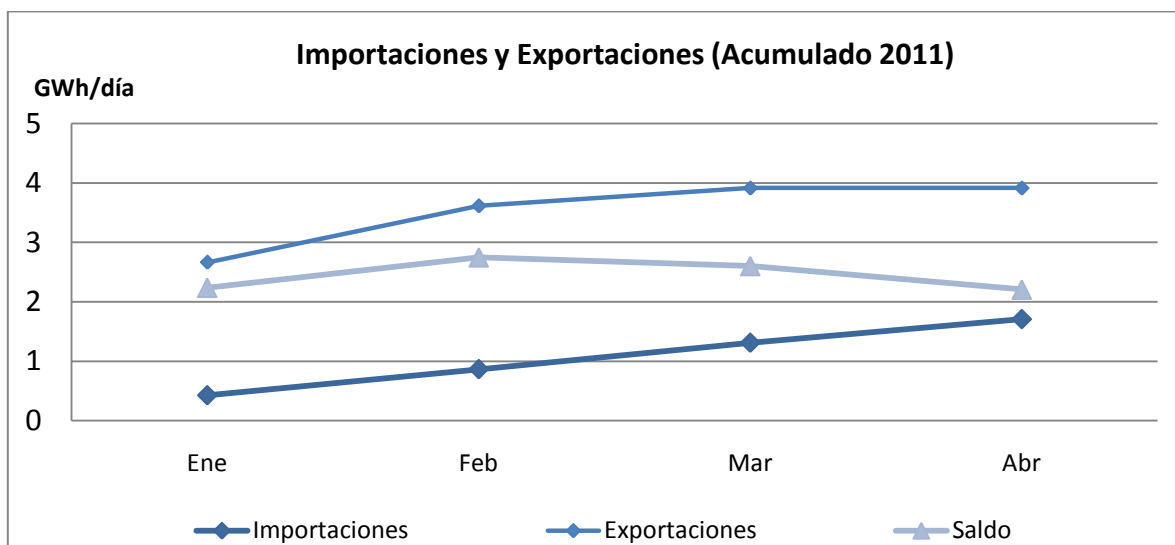
GENERACIÓN NETA DE ENERGÍA ELÉCTRICA - S.A.D.I. (GWh/día)						
	CENTRAL	Abril	Marzo	Abril	Variación	Variación
		2010	2011	2011	Abr'11/Mar'11	Abr'11/Abr'10
TÉRMICAS	AES PARANA	16.75	11.78	14.84	25.97%	-11.39%
	DOCK SUD C.COMB	0.00	17.06	13.07	-23.40%	-
	GEBA	15.71	11.35	2.20	-80.61%	-85.99%
	C.T.GENERAL BELGRANO	7.68	14.30	15.40	7.67%	100.44%
	C.COMB.COSTANERA	12.89	15.58	14.14	-9.26%	9.70%
	LUJAN DE CUYO	10.02	8.77	9.60	9.55%	-4.16%
	C.T.SAN MARTIN	6.29	13.04	11.57	-11.31%	83.85%
	AGUA DEL CAJON	7.80	12.46	11.49	-7.78%	47.34%
	PIEDRABUENA	6.85	10.98	5.09	-53.64%	-25.63%
	COSTANERA	5.52	9.70	6.84	-29.48%	23.93%
	C.COMB.PUERTO	0.89	14.10	13.82	-1.97%	FE
	CTSM DE TUCUMAN	7.34	7.34	6.40	-12.85%	-12.79%
	TERMOANDES	7.82	6.14	4.66	-24.00%	-40.34%
	S.NICOLAS	6.70	7.26	9.83	35.30%	46.72%
	PUERTO NUEVO	5.87	6.27	3.62	-42.21%	-38.28%
	NUEVO PUERTO	5.47	6.11	6.21	1.65%	13.60%
	GUEMES	3.54	3.97	3.96	-0.43%	11.74%
	C.T.TUCUMAN	4.29	7.59	5.52	-27.27%	28.55%
	TERMOELECTRICA BA.	4.77	2.24	5.02	123.93%	5.27%
	MARANZANA	3.70	3.63	2.09	-42.52%	-43.58%
	PILAR CC	0.12	4.06	3.56	-12.17%	-
	C.T.PATAGONIA	2.25	2.44	2.56	5.02%	13.71%
	ALTO VALLE	1.39	1.60	1.49	-6.87%	7.15%
	NECOCHEA	1.01	1.05	1.08	2.76%	6.34%
	OTRAS TÉRMICAS	23.80	12.03	9.01	-25.05%	-62.12%
	Sub-Total Térmicas	168.45	210.84	183.06	-13.17%	8.67%
	Auto generadores	4.50	2.49	2.92	17.28%	-35.17%
	Cogeneradores	5.98	5.84	5.73	-1.93%	-4.27%
Total Térmica	178.94	219.16	191.70	-12.53%	7.13%	
HIDRÁULICAS	YACYRETA	51.62	52.83	55.25	4.59%	7.04%
	SALTO GRANDE	8.66	8.64	14.16	63.99%	63.55%
	P.DEL AGUILA	7.35	4.83	6.76	40.08%	-8.06%
	FUTALEUFU	7.94	5.05	6.17	22.27%	-22.26%
	CHOCON	7.47	4.12	3.62	-12.02%	-51.55%
	ALICURA	2.34	1.57	2.43	54.81%	3.86%
	P.BANDERITA	4.38	2.27	1.97	-13.18%	-55.05%
	C.H.PICHI PICUN LEUFU	1.48	0.97	1.38	42.31%	-7.03%
	ARROYITO	1.90	1.06	0.97	-8.36%	-49.03%
	RIO GRANDE	2.09	2.32	1.71	-26.40%	-18.51%
	CACHEUTA NUEVA	1.65	1.03	1.07	3.62%	-34.97%
	CABRA CORRAL	0.27	1.52	0.74	FE	FE
	NIHUIL 2	1.20	0.89	0.87	-2.59%	-28.08%
	NIHUIL 1	1.18	0.89	0.87	-2.91%	-26.59%
	AGUA DEL TORO	0.88	0.94	0.46	-50.45%	-47.51%
	CASA DE PIEDRA	0.62	0.60	0.45	-25.11%	-27.13%
	LOS REYUNOS	0.63	0.46	0.45	-3.75%	-28.61%
	OTRAS HIDRÁULICAS	6.13	5.56	4.83	-13.09%	-21.27%
	Total Hidráulica	107.81	95.53	104.16	9.04%	-3.38%
EÓLICA	NECOCHEA Y ARAUCO	0.00	0.02	0.03	18.29%	-
FOTOVOLTAICA	SAN JUAN 1	0.00	0.00	0.01	-	-
NUCLEARES	ATUCHA 1	7.22	3.78	0.00	-	-
	EMBALSE	0.00	10.28	11.43	11.12%	-
	Total Nuclear	7.22	14.06	11.43	-18.75%	58.31%
IMPORTACIONES		1.30	0.45	0.40	-11.12%	-69.45%
GENERACIÓN TOTAL DE ENERGÍA ELÉCTRICA		295.26	329.22	307.71	-6.53%	4.22%

Fuente: CAMMESA

Elaboración: I.A.E. "General Mosconi"

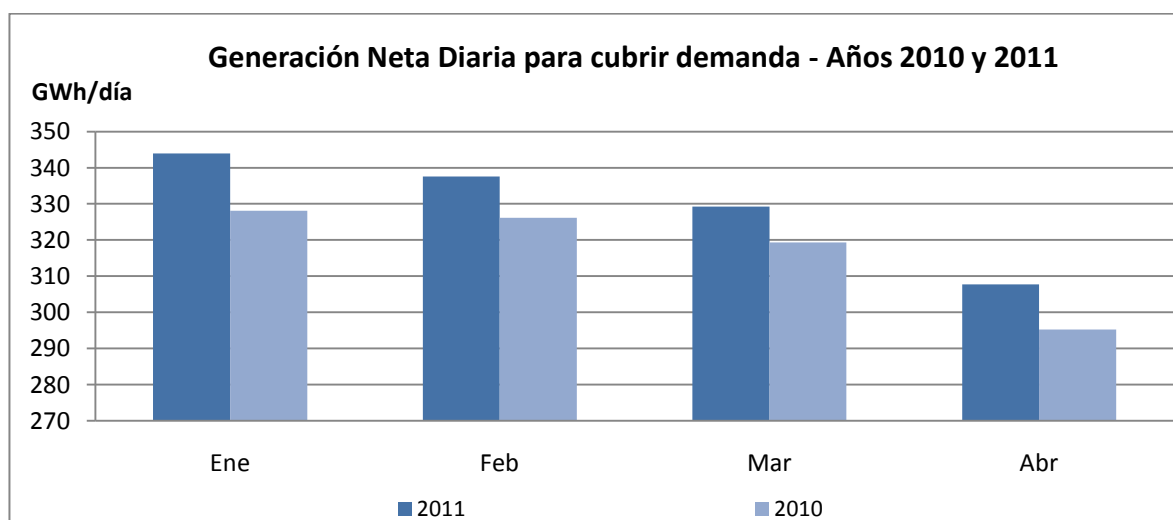
IMPORTACION / EXPORTACION DE UTE (GWh/día)

	Abril 2010	Marzo 2011	Abril 2011	Variación Abr'11/Mar'11	Variación Abr'11/Abr'10	Año Móvil Ac. May'10-Abr'11 / Ac. May'09-Abr'10
IMPORTACIÓN	1.3	0.4	0.4	-10.89%	-69.41%	20%
EXPORTACIÓN	1.3	0.3	0.0	-100.00%	-100.00%	-64.06%



Fuente: CAMMESA

Elaboración: I.A.E. "General Mosconi"

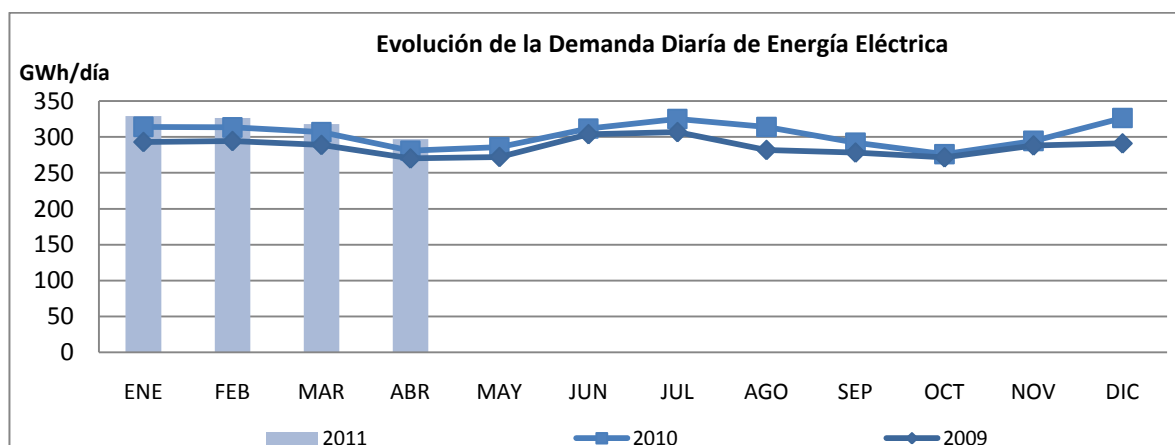


Fuente: CAMMESA

Elaboración: I.A.E. "General Mosconi"

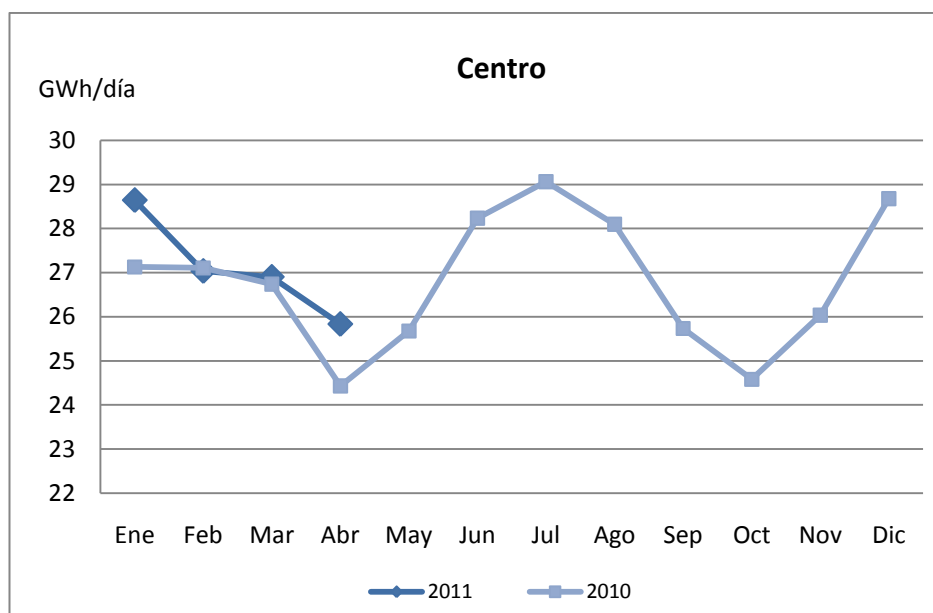
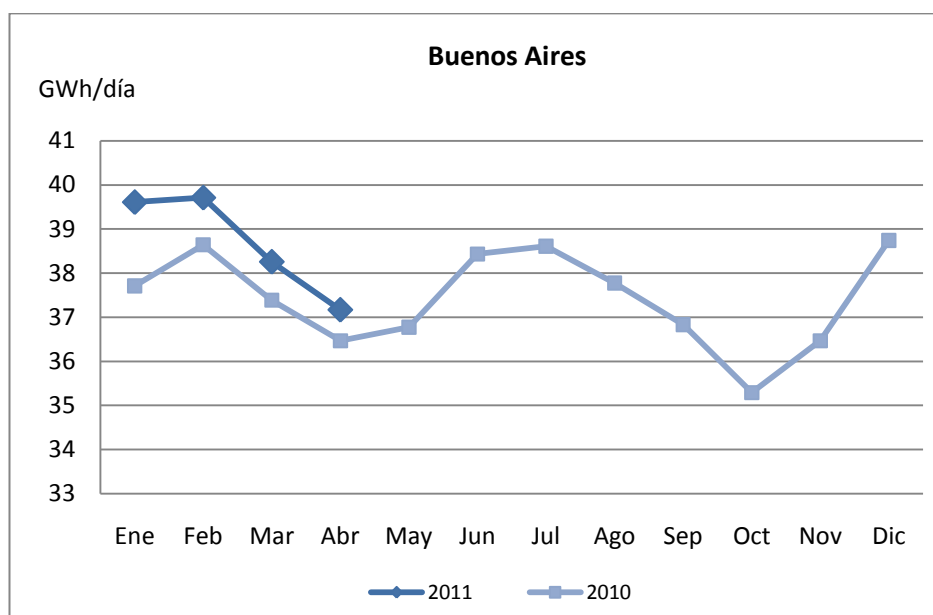
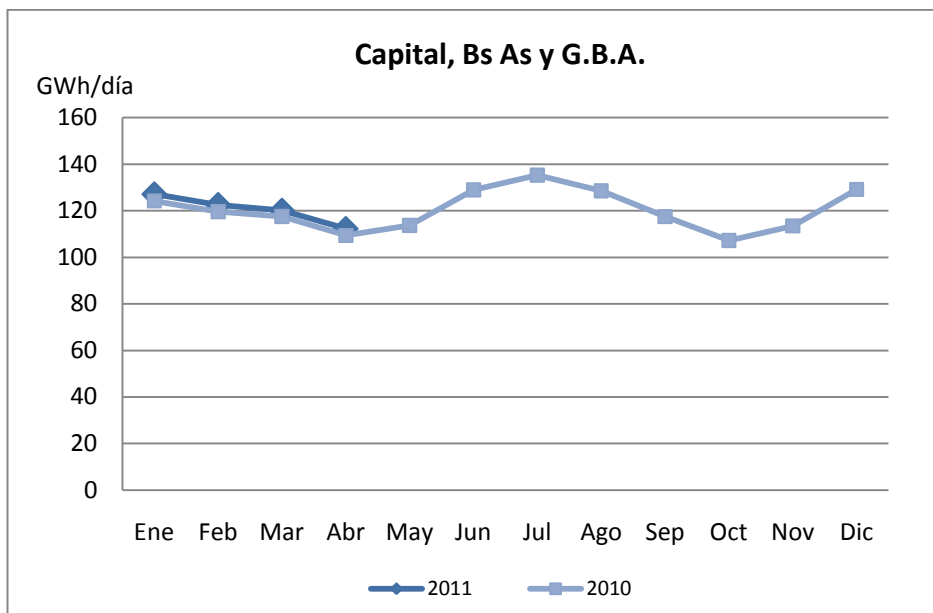
DEMANDAS NETAS DE ENERGÍA ELÉCTRICA (GWh/día) - S.A.D.I.

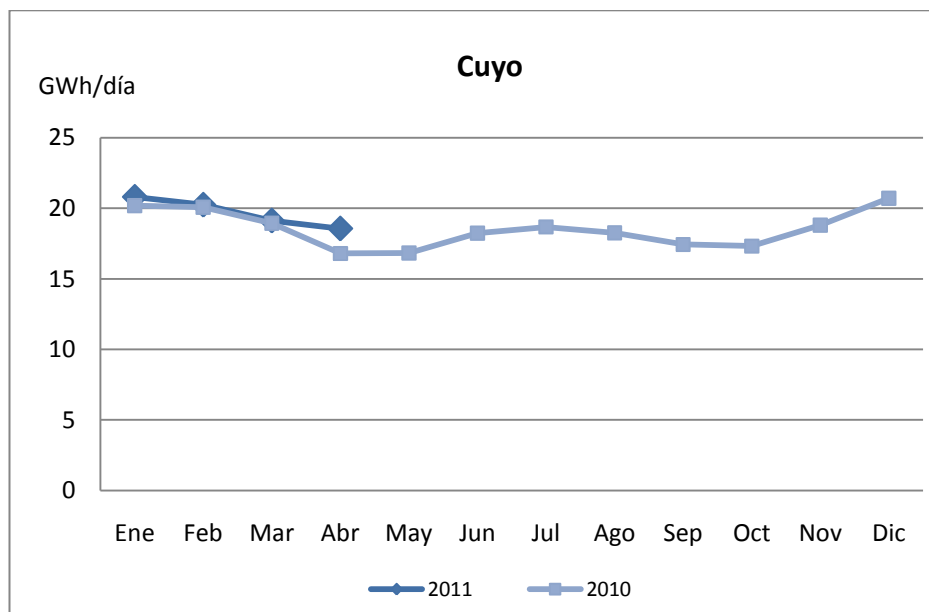
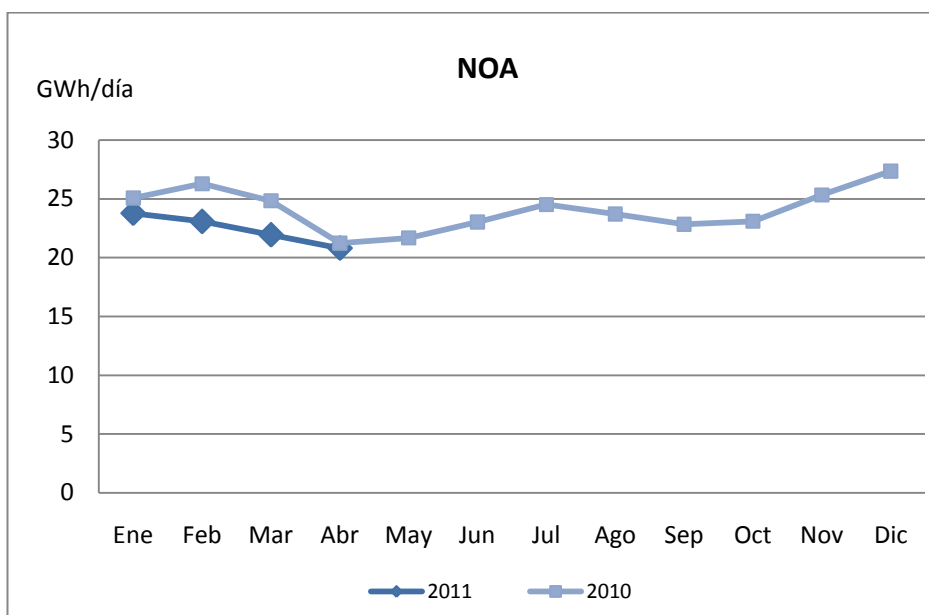
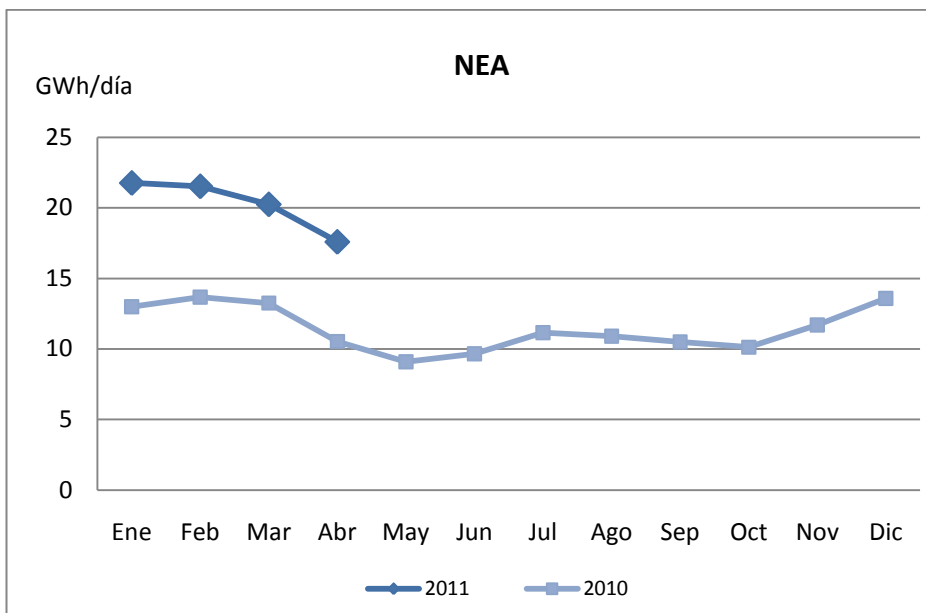
JURISDICCIÓN	Abril	Marzo	Abril	Variación	Variación	Año Móvil
	2010	2011	2011	Abr'11/Mar'11	Abr'11/Abr'10	Ac. May'10-Abr'11 / Ac. May'09-Abr'10
Edenor	57.5	56.5	62.3	10.25%	8.24%	5.39%
Edesur	47.5	47.5	51.0	7.38%	7.26%	3.96%
Santa Fe	30.3	31.1	31.5	1.55%	4.15%	6.91%
Córdoba	22.0	22.1	22.7	2.91%	3.23%	3.82%
Eden	19.7	19.7	20.6	4.46%	4.58%	8.15%
Mendoza	12.7	14.0	14.3	2.30%	12.69%	6.68%
Edea	11.3	11.9	12.3	3.01%	8.88%	8.07%
Edelap	8.6	8.3	9.2	10.38%	5.97%	4.65%
Entre Ríos	7.2	7.7	7.6	-0.71%	6.76%	7.52%
Edes	5.9	6.5	6.3	-2.73%	7.14%	6.10%
Neuquén	6.1	6.3	6.4	1.36%	4.74%	-3.97%
Tucumán	5.8	5.5	5.9	6.68%	1.67%	-6.91%
Corrientes	4.8	5.6	5.1	-8.99%	6.04%	3.38%
Catamarca	4.9	5.0	5.1	0.62%	3.97%	3.34%
Chaco	4.0	5.0	4.6	-7.10%	16.13%	4.40%
San Juan	4.1	4.6	4.4	-3.23%	7.03%	4.91%
Salta	3.9	4.0	4.2	4.91%	6.61%	5.43%
Rio Negro	3.2	4.4	4.3	-2.50%	35.35%	14.64%
Misiones	4.0	4.6	4.4	-3.93%	8.80%	12.49%
San Luis	3.7	3.8	3.9	4.48%	7.02%	5.17%
Chubut Norte	2.7	6.6	6.1	-7.65%	121.18%	53.92%
La Rioja	2.8	2.8	2.7	-3.23%	-1.16%	4.38%
Chubut Sur	2.9	2.8	2.7	-5.50%	-8.79%	-2.76%
Santiago Del Estero	2.2	2.5	2.4	-4.52%	8.82%	2.99%
Formosa	1.9	2.6	2.2	-14.54%	15.25%	5.64%
Jujuy	2.1	2.2	2.3	7.20%	12.50%	5.53%
La Pampa	1.9	2.0	2.0	0.05%	3.39%	2.96%
Santa Cruz	1.5	1.0	1.2	16.13%	-23.40%	-5.72%
Rio Negro Sist. Pat.	0.5	0.6	0.6	-3.23%	20.00%	14.01%
TOTAL DEMANDA	285.8	297.0	308.3	3.78%	7.87%	5.58%



Fuente: CAMMESA

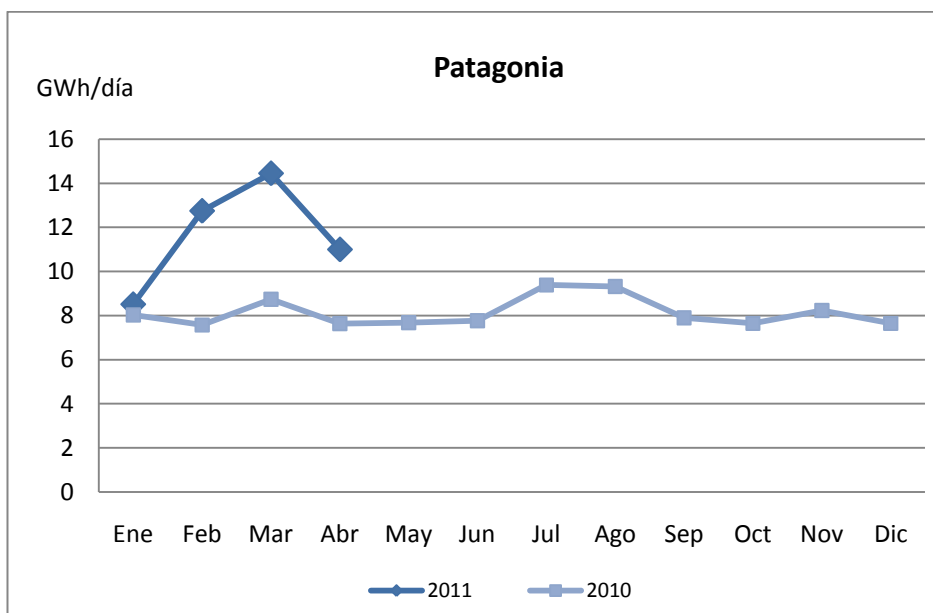
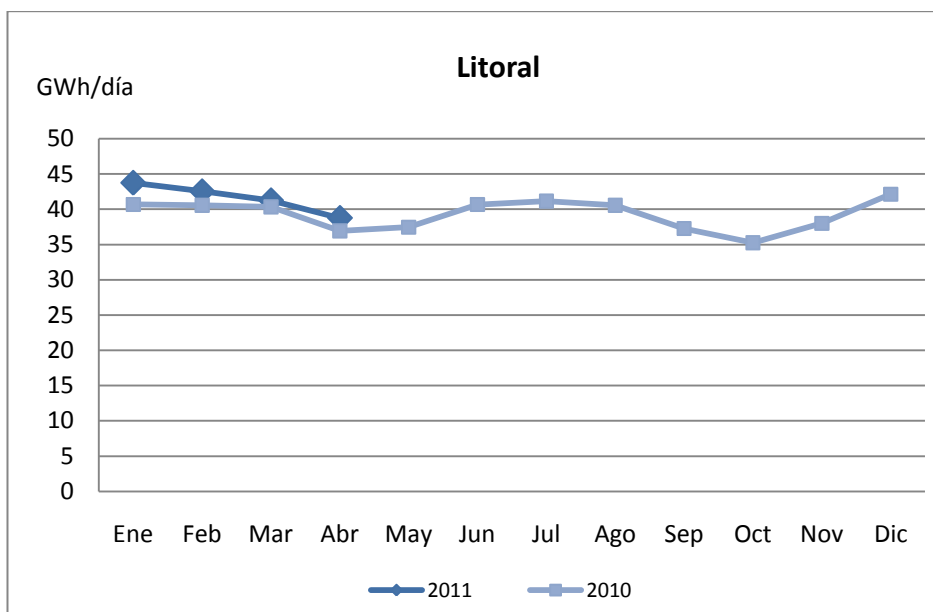
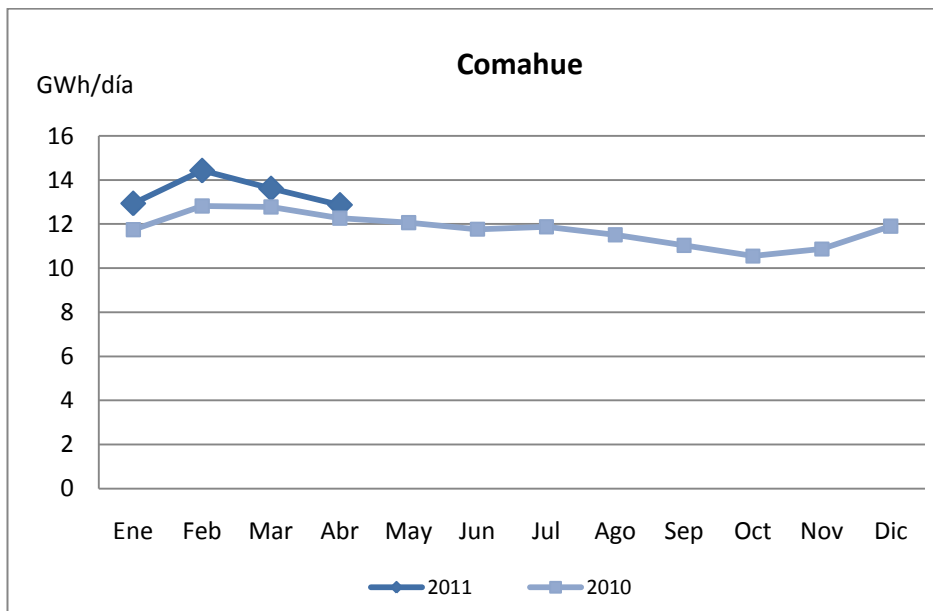
Elaboración: I.A.E. "General Mosconi"





Fuente: CAMMESA

Elaboración: I.A.E. "General Mosconi"



CAUDALES Y COTAS EN LOS PRINCIPALES APROVECHAMIENTOS HIDROELÉCTRICOS

CAUDALES MEDIOS MENSUALES REALES (m ³ /seg)	Abril	Marzo	Abril	Medio histórico	Variación	Variación	Variación
	2010	2011	2011	Marzo	Abr'11/Mar'11	Abr'11/Abr'10	Mar'11/Media histórica Marzo
RÍO URUGUAY	3212	2957	5856	4679	98.04%	82.32%	25.15%
RÍO PARANÁ	20874	22646	19246	13163	-15.01%	-7.80%	46.21%
RÍO FUTALEUFÚ	166	144	159	178	10.42%	-4.22%	-10.67%
RÍO COLLÓN CURÁ	72	76	129	106	69.74%	79.17%	21.70%
RÍO LIMAY (en Alicurá)	119	106	102	110	-3.77%	-14.29%	-7.27%
RÍO NEUQUÉN	80	59	92	107	55.93%	15.00%	-14.02%

Fuente: CAMMESA

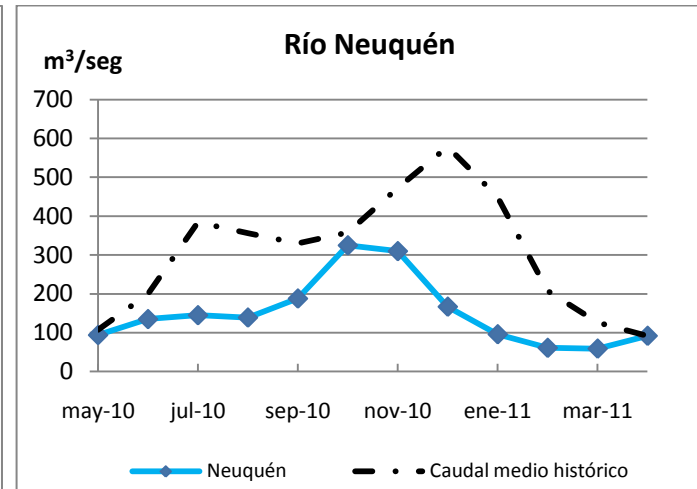
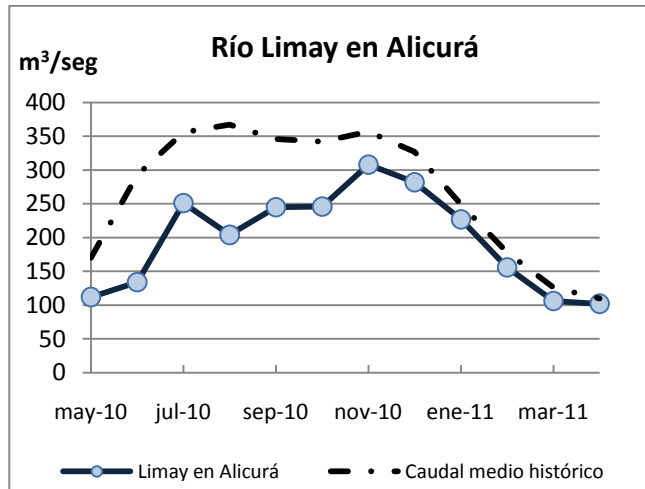
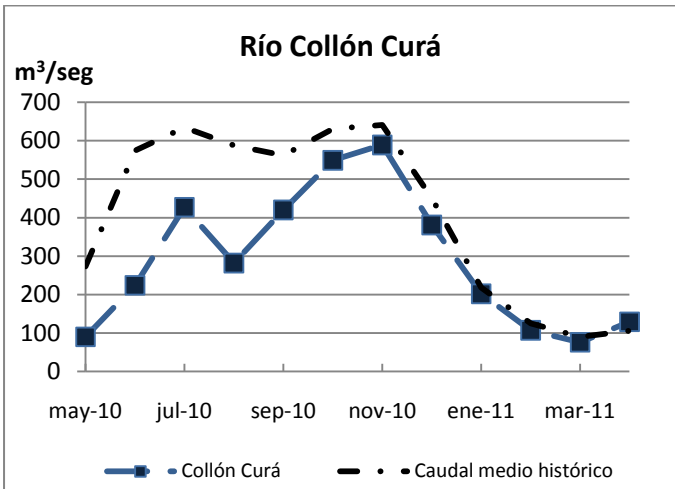
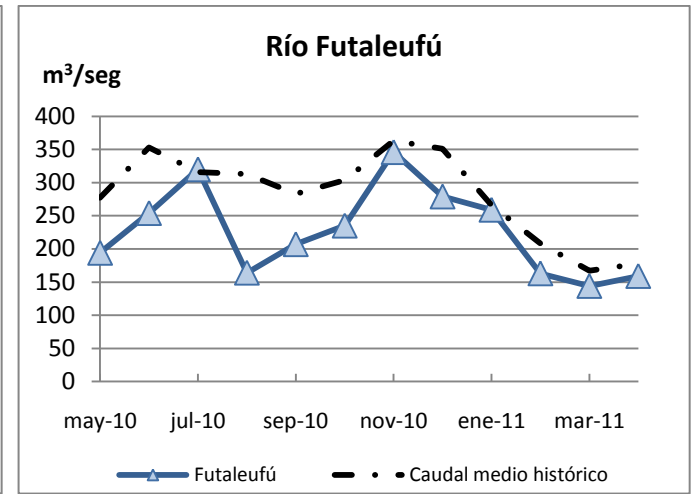
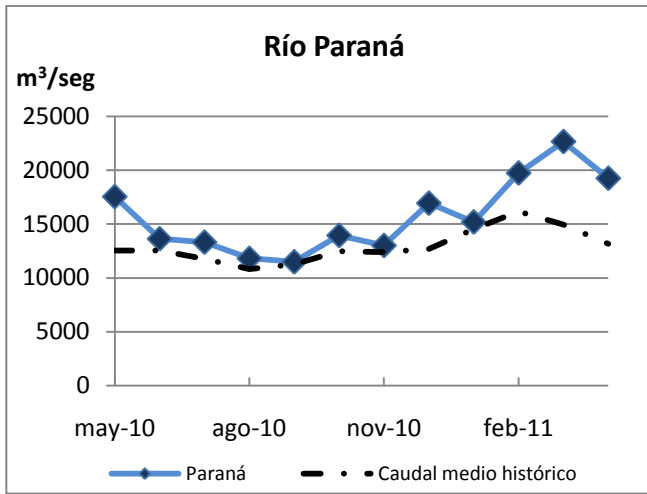
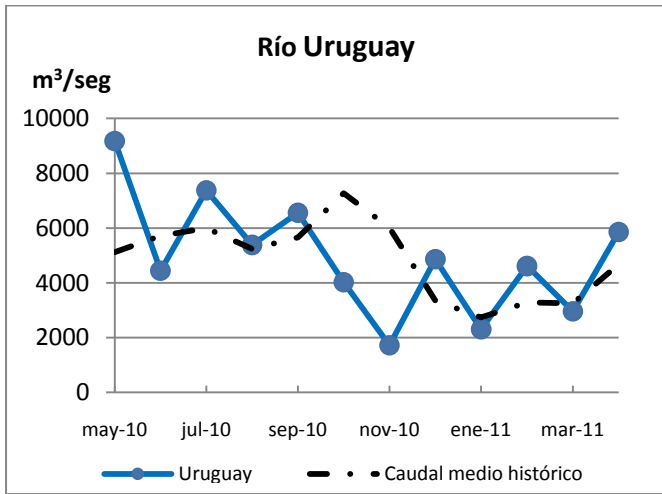
Elaboración: I.A.E. "General Mosconi"

COTAS A FIN DE MES (metros)

	Operable (Abril)		Abril	Marzo	Abril	Variación	Variación	Variación
	Atenuación Crecidas	2011	2010	2011	2011	Abr'11/Mar'11	Abr'11/Abr'10	Abr'11/Mínima histórica Abril
FUTALEUFÚ	490.95	465	490.58	492.37	491.32	-0.21%	0.15%	5.66%
CHOCÓN	378	370.5	377.31	377.39	377.14	-0.07%	-0.05%	1.79%
ALICURÁ	-	-	703.84	704.67	704.07	-0.09%	0.03%	-
CERROS COLORADOS	414	412.25	415.8	413.21	412.73	-0.12%	-0.74%	0.12%
PIEDRA DEL ÁGUILA	586	576	589.52	590.55	589.79	-0.13%	0.05%	2.39%
PICHI PICÚN LEUFÚ	-	-	478.71	478.48	478.72	0.05%	0.00%	-
YACYRETÁ	-	-	79.37	82.98	83.04	0.07%	4.62%	-
SALTO GRANDE	-	-	31.83	33.11	33.93	2.48%	6.60%	-
CERRO PELADO	-	-	874.59	874.56	873.87	-0.08%	-0.08%	-

Fuente: CAMMESA

Elaboración: I.A.E. "General Mosconi"



Fuente: CAMMESA

Elaboración: I.A.E. "General Mosconi"

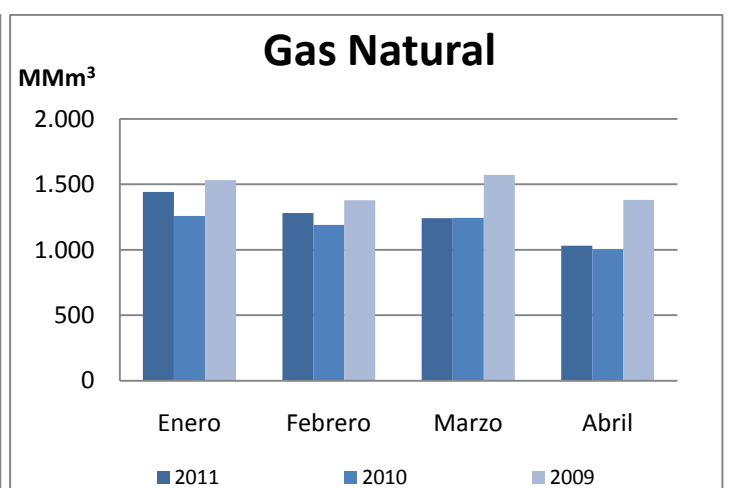
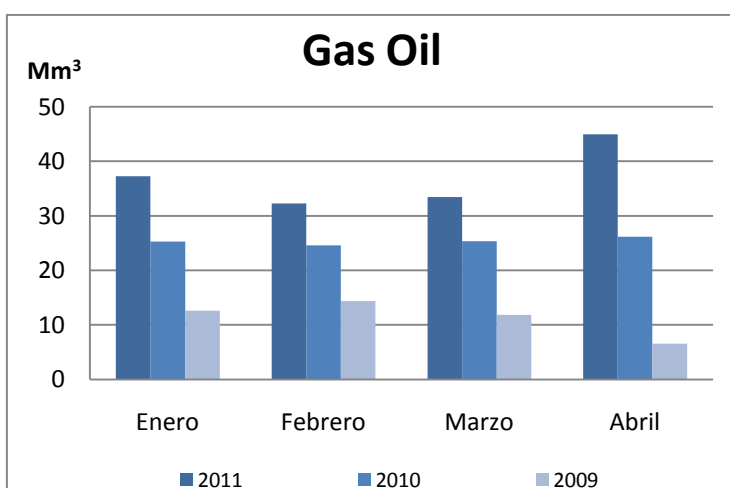
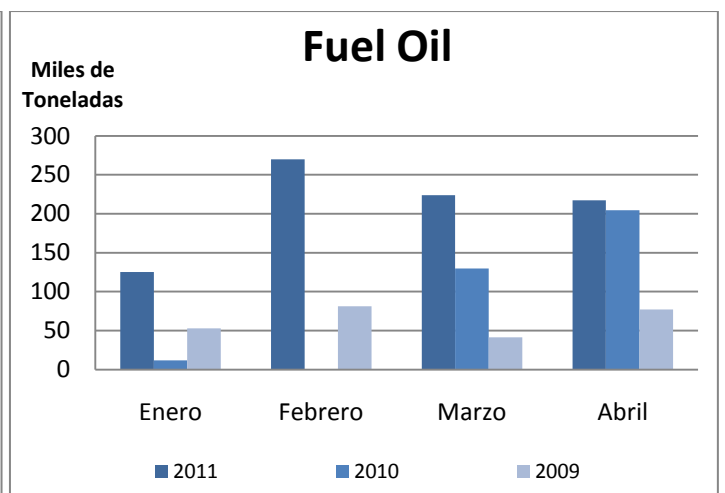
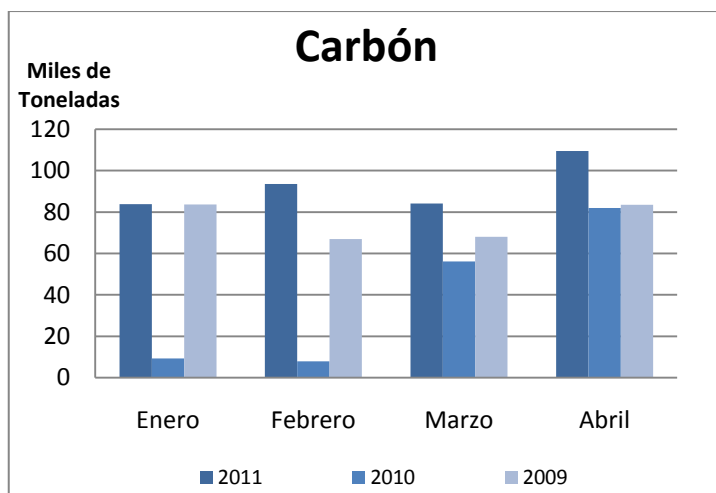
UTILIZACIÓN DE COMBUSTIBLES SISTEMA ARGENTINO DE INTERCONEXIÓN						
	Abril 2010	Marzo 2011	Abril 2011	Variación Abr'11/Mar'11	Variación Abr'11/Abr'10	Año Móvil Ac. May'10-Abr'11 / Ac. May'09-Abr'10
Gas Natural (Mm3)	1002906	1241780	1030807	-16.99%	2.78%	3.77%
Carbón (Toneladas)	81898	84105	109419	30.10%	33.60%	68.00%
Gas Oil (m3)	26167	33451	44972	34.44%	71.87%	66.52%
Fuel Oil (Toneladas)	204706	269894	217123	-19.55%	6.07%	57.29%

FE: Valores fuera de escala

Fuente: CAMMESA

Elaboración: I.A.E. "General Mosconi"

Consumo de Combustibles Años 2009, 2010 y 2011



Fuente: CAMMESA

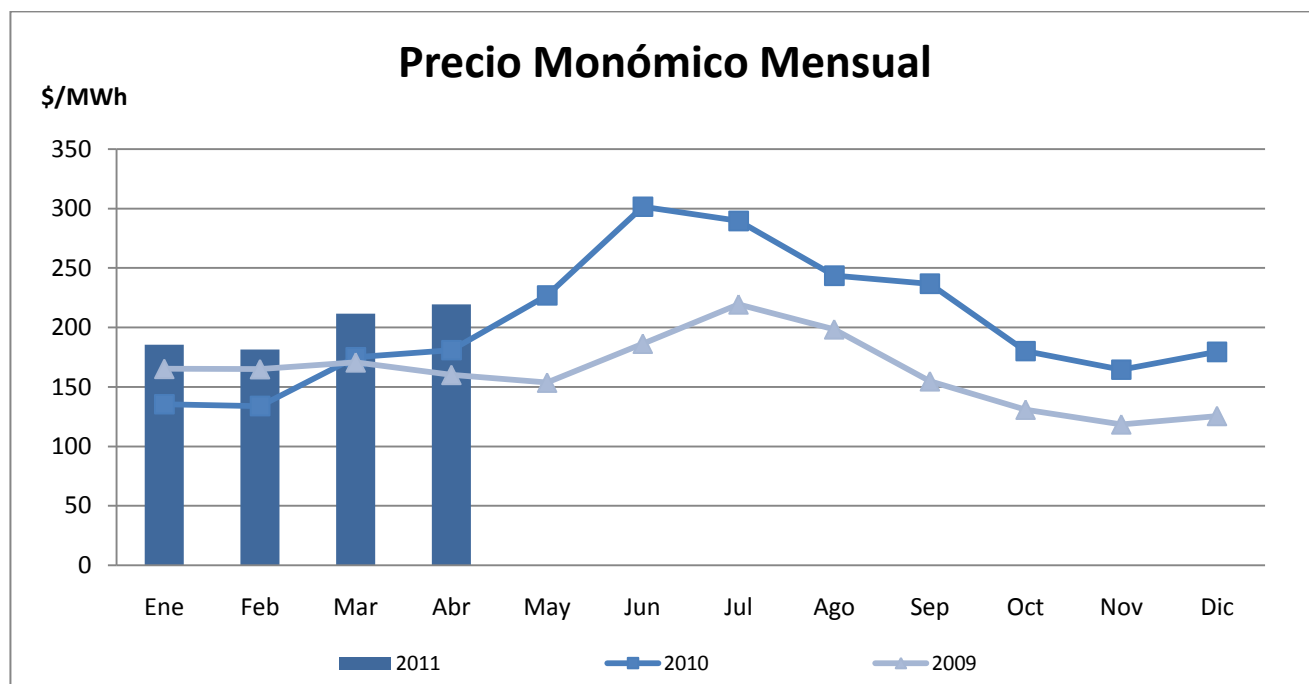
Elaboración: I.A.E. "General Mosconi"

PRECIOS MEDIOS MONÓMICOS MENSUALES (\$/MWh) SISTEMA ARGENTINO DE INTERCONEXIÓN

	Abril 2010	Marzo 2011	Abril 2011	Variación Abr'11/Mar'11	Variación Abr'11/Abr'10
PRECIO DE ENERGÍA	115.37	118.98	119.82	0.71%	3.86%
SOBRECOSTO. TRANS. DESPACHO	36.2	67.09	195.34	191.16%	FE
ENERGIA ADICIONAL	4.44	4.22	4.34	2.84%	-2.25%
SOBRECOSTO COMBUSTILE	8.9	7.64	11.17	46.20%	25.51%
POTENCIA	15.96	17.78	17.10	-3.82%	7.14%
PRECIO MONÓMICO	180.87	211.51	219.52	3.79%	21.37%

Fuente: CAMMESA

Elaboración: I.A.E. "General Mosconi"



Fuente: CAMMESA

Elaboración: I.A.E. "General Mosconi"



Instituto Argentino de la Energía "General Mosconi"

Departamento Técnico

Gerardo Rabinovich
Luciano Caratori
Lucas David Bertogliati

Instituto Argentino de la Energía "General Mosconi"

iae@iae.org.ar

www.iae.org.ar