



Instituto Argentino de la Energía "General Mosconi"

*Informe de Coyuntura  
del Sector Energético*

*Datos del mes de  
Enero de 2011*

## Tabla de contenidos

### **Sector Hidrocarburos**

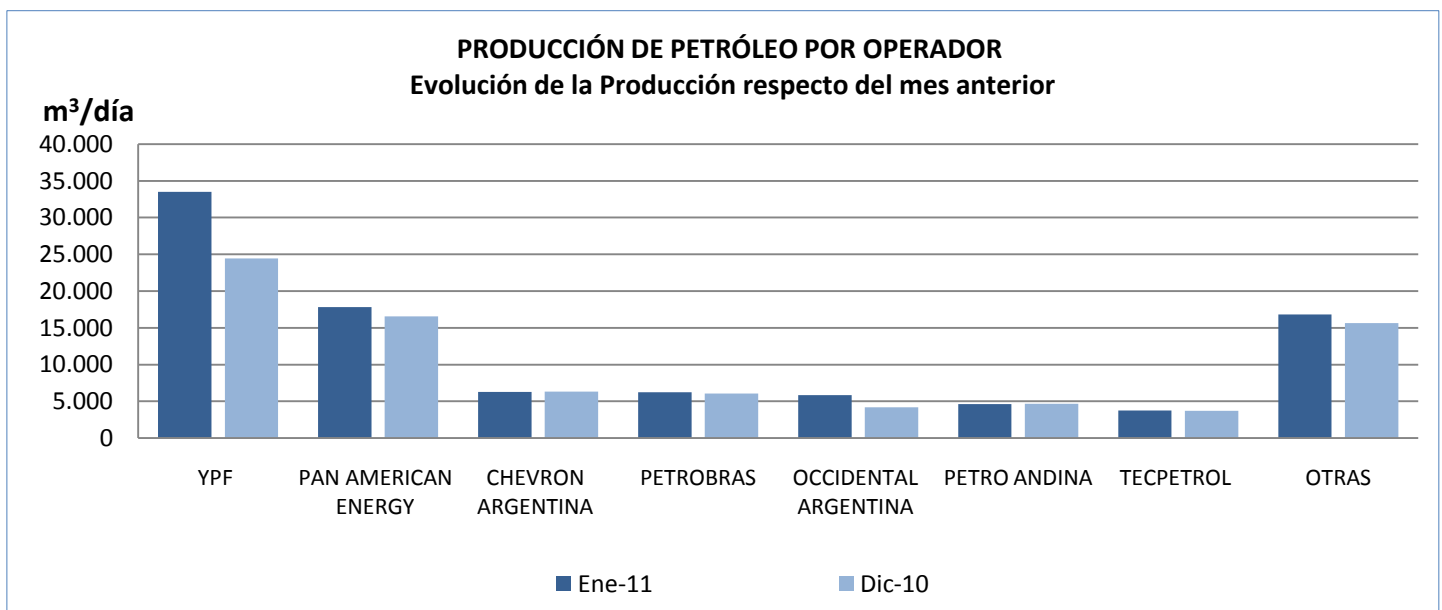
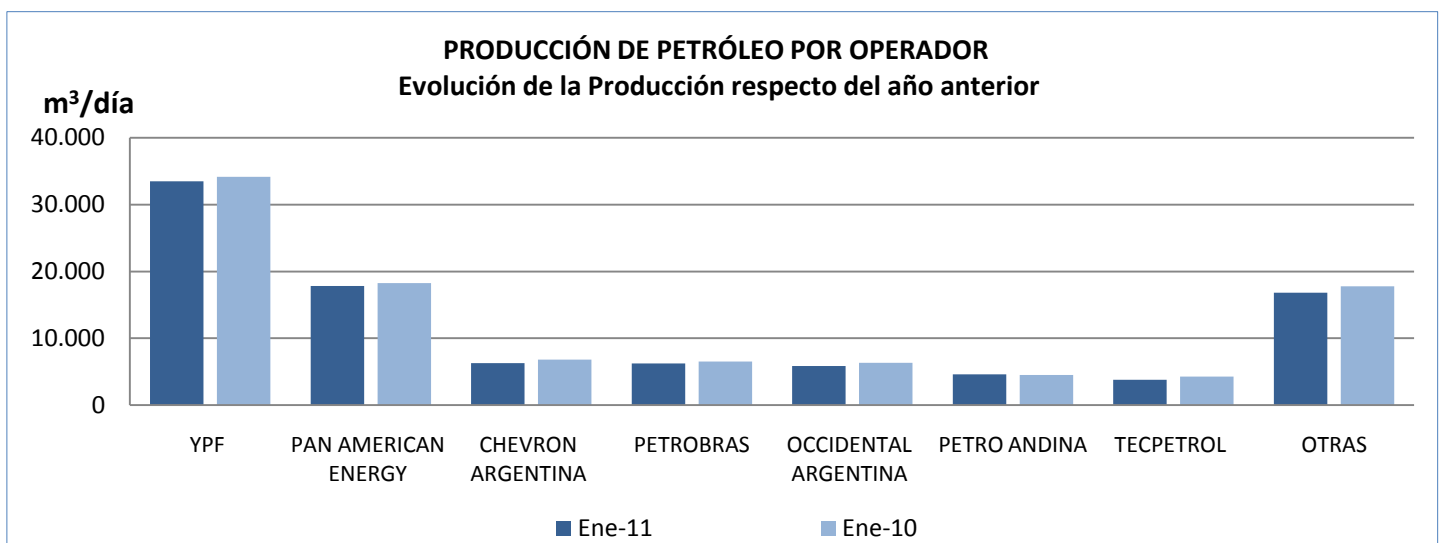
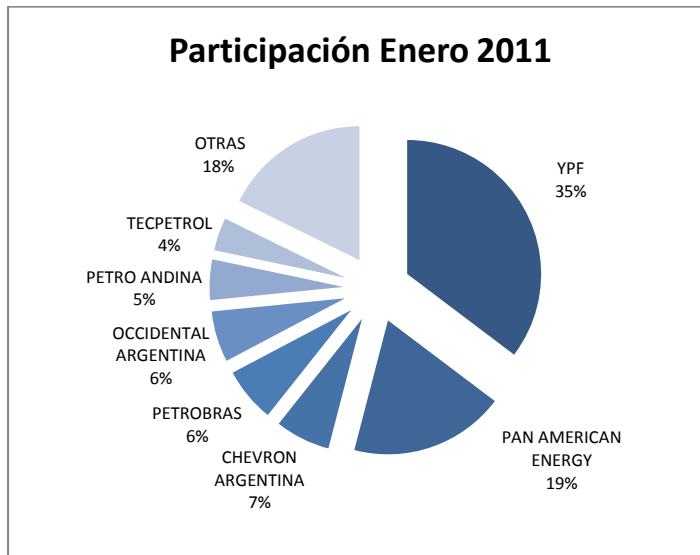
Producción media diaria de Petróleo por Operador.....	3
Participación de Enero de 2011.....	4
Evolución de la producción de Petróleo .....	4
Producción media diaria de Gas Natural por Operador.....	5
Participación de Enero de 2011.....	6
Evolución de la producción de Gas Natural.....	6
Evolución de la producción diaria de Gas Natural y Petróleo .....	7
Petróleo procesado .....	8
Petróleo procesado por refinería .....	9
Derivados obtenidos.....	10
Ventas al mercado interno de derivados .....	11
Gráficos de ventas acumuladas .....	12
Exportaciones e Importaciones en Volumen.....	13
Exportaciones e Importaciones en Millones de U\$S.....	14

### **Sector Energético**

Generación Neta de energía eléctrica .....	15
Importación y Exportación UTE .....	16
Gráfico de Generación neta para cubrir demanda .....	17
Demanda de energía eléctrica .....	18
Gráficos de evolución de la demanda de energía eléctrica .....	18
Caudales y cotas de los aprovechamientos hidroeléctricos .....	22
Gráficos de caudales de los principales ríos .....	23
Consumo de combustibles en centrales térmicas .....	24
Gráficos de evolución de consumo de combustibles .....	24
Precios medios monómicos de energía eléctrica.....	26
Gráficos de evolución de precios monómicos.....	26

PRODUCCIÓN DE PETRÓLEO POR OPERADOR							
Producción Media Diaria (m <sup>3</sup> / día)							
	Ene-10	Dic-10	Ene-11	Particip.	Porcentaje Acumulado	Variación Ene'11/Dic'10	Variación Ene'11/Ene'10
YPF	34,183.1	24,427.9	33,512.6	35.29%	35.29%	37.19%	-1.96%
PAN AMERICAN ENERGY	18,237.3	16,565.2	17,805.9	18.75%	54.04%	7.49%	-2.37%
CHEVRON ARGENTINA	6,795.8	6,329.6	6,304.0	6.64%	60.68%	-0.40%	-7.24%
PETROBRAS ENERGIA S	6,520.1	6,051.2	6,254.8	6.59%	67.27%	3.36%	-4.07%
OCCIDENTAL ARGENTINA E. AND P.	6,336.4	4,199.4	5,845.4	6.16%	73.43%	39.20%	-7.75%
PETRO ANDINA RESOURCES LTD.	4,517.1	4,662.2	4,632.2	4.88%	78.30%	-0.64%	2.55%
TECPETROL	4,276.9	3,696.9	3,777.4	3.98%	82.28%	2.18%	-11.68%
TOTAL AUSTRAL	3,029.7	3,125.7	3,046.6	3.21%	85.49%	-2.53%	0.56%
PETROLERA ENTRE LOMAS	2,197.3	2,228.0	2,192.1	2.31%	87.80%	-1.61%	-0.24%
PLUSPETROL	1,913.5	1,939.9	1,834.5	1.93%	89.73%	-5.44%	-4.13%
COMPAÑÍAS ASOCIADAS PETROLERAS	1,679.8	1,747.7	1,778.0	1.87%	91.60%	1.73%	5.84%
ENAP SIPETROL ARGENTINA	1,826.8	666.7	1,235.9	1.30%	92.90%	85.37%	-32.35%
PETROQUIMICA COMODORO RIVADAVIA	1,162.7	1,038.1	1,286.1	1.35%	94.26%	23.89%	10.62%
APACHE ENERGIA ARGENTINA	1,072.1	963.7	970.4	1.02%	95.28%	0.70%	-9.49%
PETROLERA LF COMPANY	877.8	862.4	830.4	0.87%	96.15%	-3.71%	-5.40%
ROCH	737.5	708.2	683.5	0.72%	96.87%	-3.49%	-7.31%
CHAÑARES HERRADOS	663.6	518.6	498.2	0.52%	97.40%	-3.93%	-24.93%
PETROLIFERA PETROLEUM	591.6	348.5	334.0	0.35%	97.75%	-4.15%	-43.55%
PLUSPETROL ENERGY	337.5	295.3	296.9	0.31%	98.06%	0.53%	-12.03%
CENTRAL INTERNATIONAL CORPORATION	194.8	0.0	186.2	0.20%	98.26%	-	-4.43%
PETROLERA EL TREBOL	282.8	0.0	278.9	0.29%	98.55%	-	-1.39%
PETROLEOS SUDAMERICANOS	264.1	257.3	253.4	0.27%	98.82%	-1.51%	-4.04%
MEDANITO	120.0	180.4	186.0	0.20%	99.02%	3.07%	54.96%
GRAN TIERRA ENERGY ARGENTINA	149.1	132.6	121.0	0.13%	99.14%	-8.75%	-18.84%
CAPEX	109.5	130.2	118.5	0.12%	99.27%	-8.96%	8.18%
APACHE PETROLERA ARGENTINA	89.6	98.7	91.2	0.10%	99.36%	-7.57%	1.75%
SAN JORGE PETROLEUM	107.0	76.9	82.8	0.09%	99.45%	7.68%	-22.61%
PETROLERA SAN JOSE	82.5	0.0	65.3	0.07%	99.52%	-	-20.82%
COLHUE HUAPI	77.5	69.5	74.2	0.08%	99.60%	6.76%	-4.33%
DAPETROL	74.2	63.8	64.9	0.07%	99.67%	1.67%	-12.57%
ENARSA ENERGIA ARGENTINA	0.0	56.3	91.7	0.10%	99.76%	63.06%	-
INGENIERIA ALPA	27.6	0.0	74.7	0.08%	99.84%	-	170.65%
EPSUR	20.9	29.9	27.4	0.03%	99.87%	-8.21%	31.22%
CRI HOLDING, INC.	25.8	18.0	20.3	0.02%	99.89%	12.40%	-21.24%
GRECOIL y CIA.	19.3	16.6	16.2	0.02%	99.91%	-2.46%	-15.87%
CENTRAL PATAGONIA	20.4	15.1	13.0	0.01%	99.92%	-14.10%	-36.51%
CÍA. GENERAL DE COMBUSTIBLES	15.2	31.0	51.3	0.05%	99.98%	65.67%	237.17%
GEOPARK ARGENTINA	7.6	0.0	11.6	0.01%	99.99%	-	51.92%
INGENIERIA SIMA	4.3	3.6	3.4	0.00%	99.99%	-6.54%	-20.36%
INTERENERGY ARGENTINA	5.3	4.2	5.1	0.01%	100.00%	20.77%	-3.68%
NECON	1.1	4.3	1.8	0.00%	100.00%	-57.70%	74.46%
TOTAL	98,658.3	81,563.7	94,957.7	100.00%	-	16.42%	-3.75%

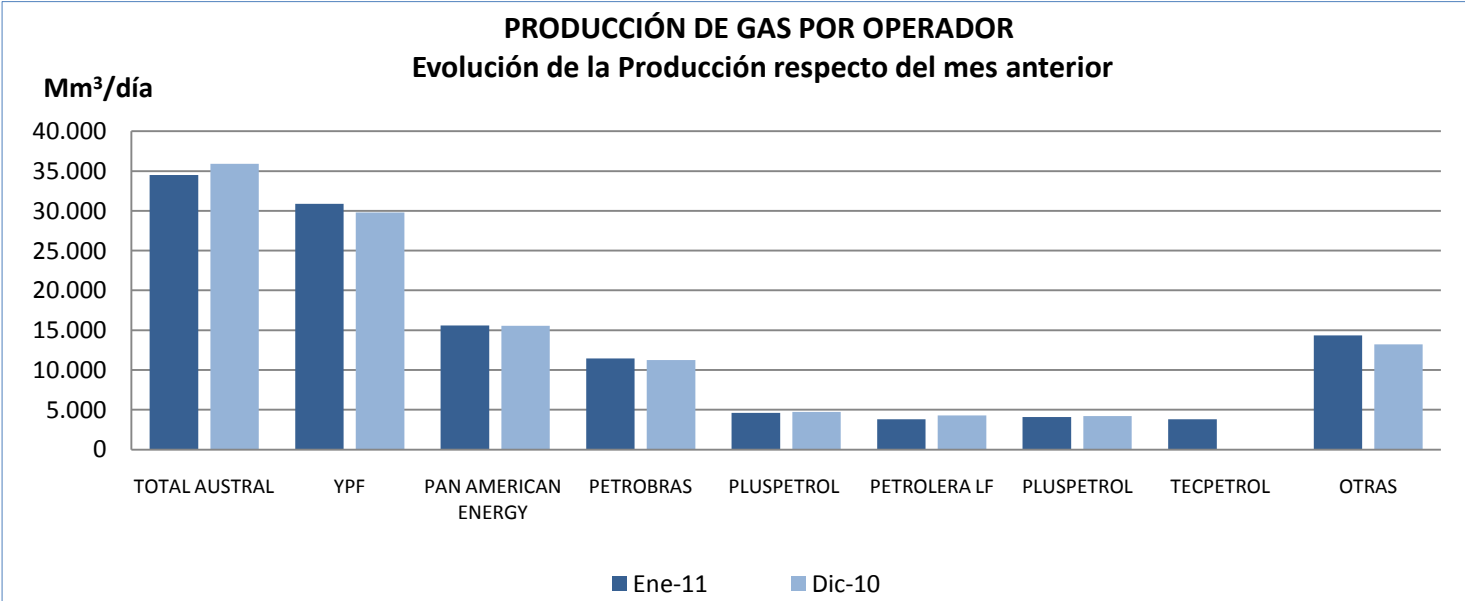
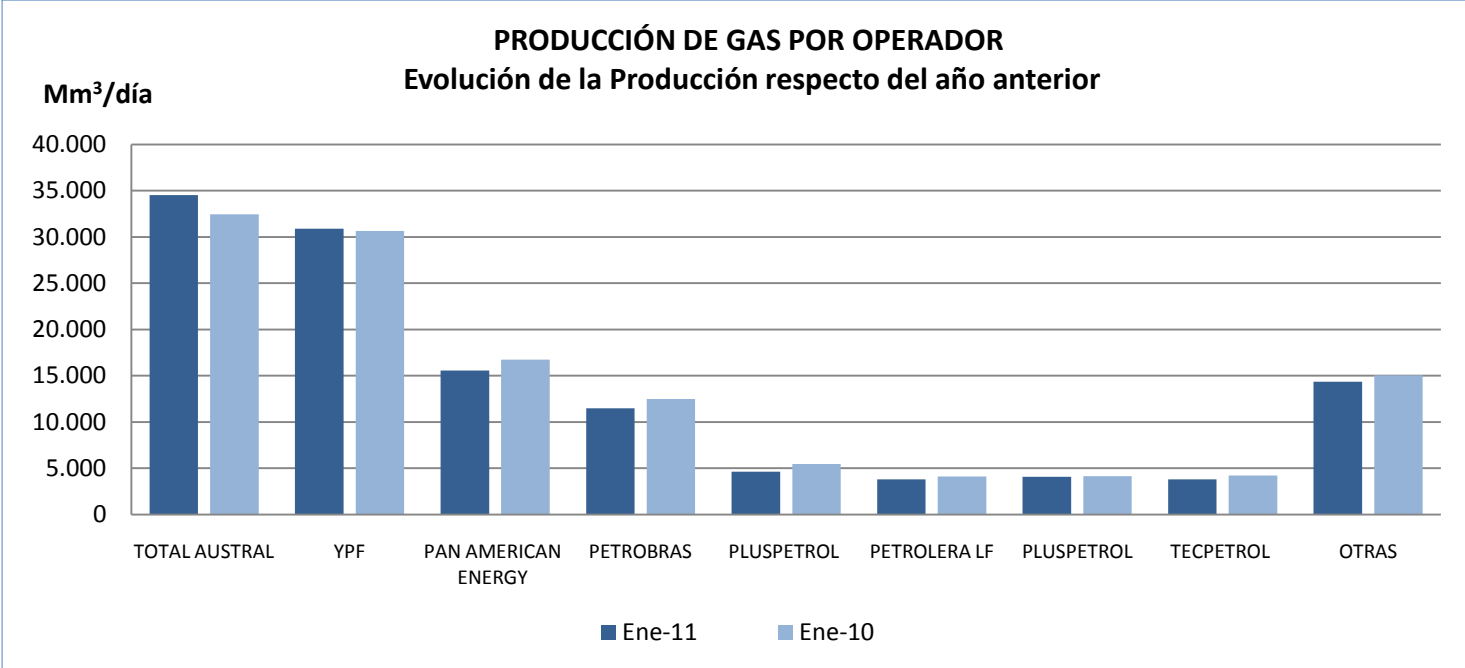
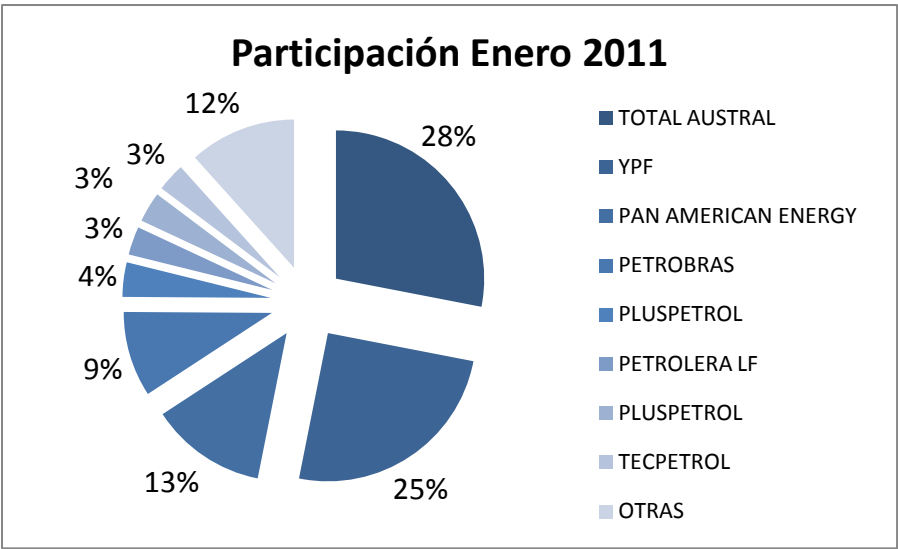
Fuente: Secretaría de Energía  
Elaboración: I.A.E. "General Mosconi"



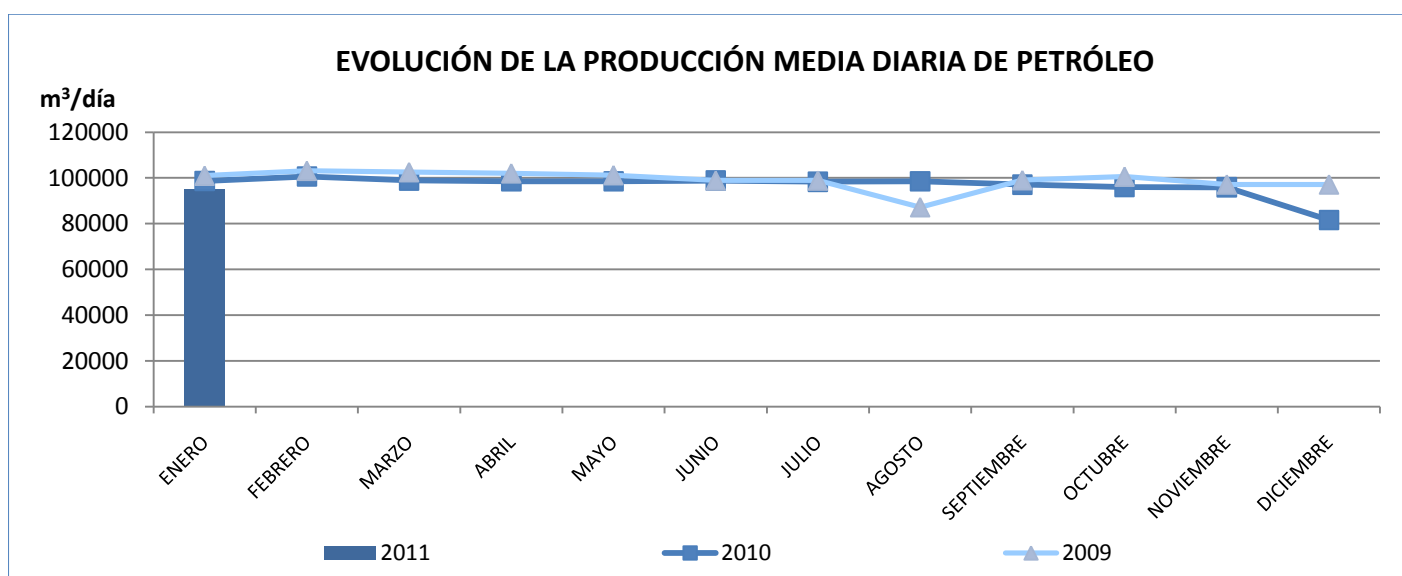
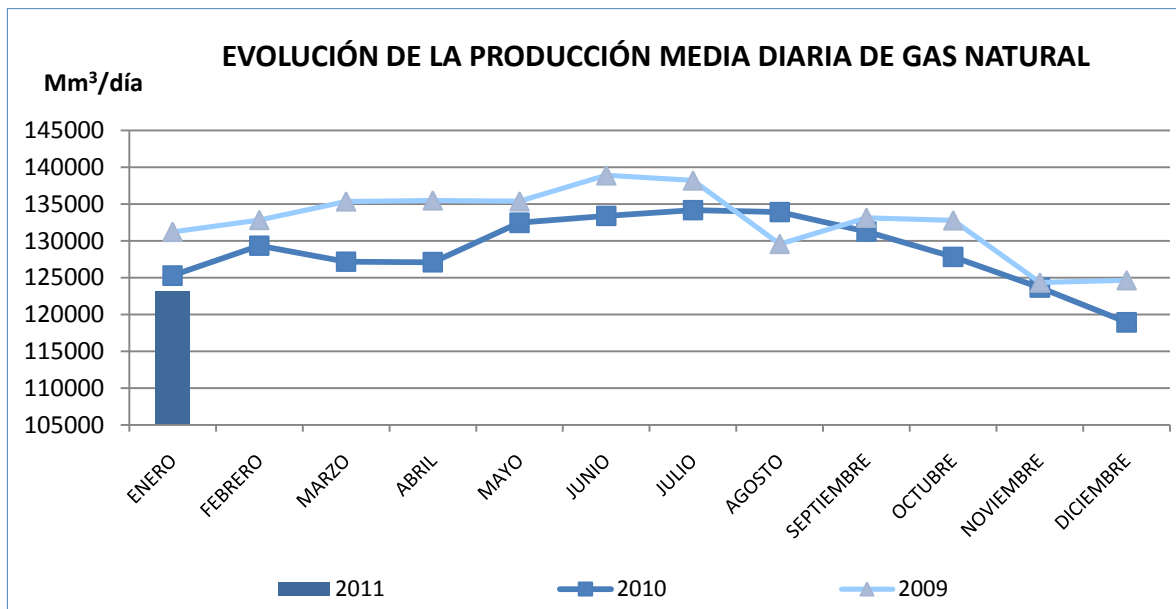
PRODUCCIÓN DE GAS POR OPERADOR							
Producción Media Diaria (Mm <sup>3</sup> / día)							
	Ene-10	Dic-10	Ene-11	Particip.	Porcentaje Acumulado	Variación Ene'11/Dic'10	Variación Ene'11/Ene'10
TOTAL AUSTRAL S.A.	32461.8	35890.0	34516.2	28.04%	28.04%	-3.83%	6.33%
YPF S.A.	30638.3	29784.6	30884.3	25.09%	53.13%	3.69%	0.80%
PAN AMERICAN ENERGY LLC	16729.3	15540.0	15575.8	12.65%	65.79%	0.23%	-6.90%
PETROBRAS ENERGIA S.A.	12499.2	11244.9	11462.7	9.31%	75.10%	1.94%	-8.29%
PLUSPETROL ENERGY S.A.	5445.2	4727.0	4624.8	3.76%	78.86%	-2.16%	-15.07%
PETROLERA LF COMPANY S.R.L.	4105.5	4293.1	3801.1	3.09%	81.95%	-11.46%	-7.41%
PLUSPETROL S.A.	4141.2	4218.7	4073.2	3.31%	85.26%	-3.45%	-1.64%
TECPETROL S.A.	4209.2	0.0	3795.4	3.08%	88.34%	-	-9.83%
APACHE ENERGIA ARGENTINA S.R.L.	3473.4	3787.5	3927.6	3.19%	91.53%	3.70%	13.07%
OCCIDENTAL ARGENTINA E. AND P.	1917.8	1624.9	1997.2	1.62%	93.15%	22.91%	4.14%
CAPEX S.A.	1856.5	1975.4	1919.4	1.56%	94.71%	-2.83%	3.39%
ROCH S.A.	2004.9	1905.0	1723.3	1.40%	96.11%	-9.54%	-14.04%
ENAP SIPETROL ARGENTINA S.A.	2377.9	186.6	801.1	0.65%	96.76%	329.39%	-66.31%
PETROLERA ENTRE LOMAS S.A.	924.1	1225.4	1207.3	0.98%	97.75%	-1.48%	30.65%
CHEVRON ARGENTINA S.R.L.	792.4	692.5	717.6	0.58%	98.33%	3.62%	-9.44%
PETROQUIMICA C. RIVADAVIA	501.4	561.7	699.7	0.57%	98.90%	24.57%	39.56%
MEDANITO S.A.	250.1	455.5	432.7	0.35%	99.25%	-5.01%	73.01%
SINOPEC ARGENTINA EXP. AND PROD.	0.0	0.0	0.0	0.00%	99.25%	-	-
SAN JORGE PETROLEUM S.A.	256.1	164.8	167.9	0.14%	99.39%	1.88%	-34.45%
PETRO ANDINA RESOURCES LTD.	165.7	193.2	199.7	0.16%	99.55%	3.39%	20.52%
PETROLIFERA PETROLEUM	139.6	144.1	145.1	0.12%	99.67%	0.69%	3.96%
COMPAÑÍAS ASOCIADAS PETROLERAS	83.3	65.8	67.0	0.05%	99.72%	1.87%	-19.50%
ARPETROL ARGENTINA S.A.	49.7	58.0	57.9	0.05%	99.77%	-0.21%	16.49%
COMPAÑÍA GENERAL DE COMBUSTIBLES S.A.	58.7	47.9	66.2	0.05%	99.82%	38.25%	12.74%
PETROLERA PIEDRA DEL AGUILA S.A.	36.6	26.3	23.4	0.02%	99.84%	-11.16%	-36.11%
PETROLEOS SUDAMERICANOS S.A.	28.7	28.3	28.2	0.02%	99.86%	-0.42%	-1.72%
APACHE PETROLERA ARGENTINA S.A.	23.7	27.5	41.4	0.03%	99.90%	50.80%	74.85%
GRAN TIERRA ENERGY ARGENTINA S.A.	24.3	18.9	18.9	0.02%	99.91%	0.22%	-22.13%
CHAÑARES HERRADOS S.A.	23.5	19.8	20.2	0.02%	99.93%	1.66%	-14.23%
CENTRAL INTERNATIONAL CORP.	19.4	0.0	30.3	0.02%	99.95%	-	56.45%
COLHUE HUAPI S.A.	16.7	16.6	16.5	0.01%	99.97%	-0.06%	-0.68%
PETROLERA EL TREBOL S.A.	7.0	0.0	9.2	0.01%	99.97%	-	31.36%
EPSUR S.A.	5.4	9.3	8.5	0.01%	99.98%	-8.88%	56.57%
PETROLERA SAN JOSE S.R.L.	7.2	0.0	5.3	0.00%	99.98%	-	-27.22%
GEOPARK ARGENTINA LTD.	4.3	0.0	2.1	0.00%	99.99%	-	-50.15%
INGENIERIA ALPA S.A.	2.5	0.0	10.9	0.01%	100.00%	-	333.53%
ARGENTA ENERGIA S.A.	1.1	0.0	0.0	0.00%	100.00%	-	-100.00%
CRI HOLDING, INC.	0.9	0.3	0.2	0.00%	100.00%	-0.26%	-71.40%
GRECOIL y CIA. S.R.L.	0.8	0.9	0.0	0.00%	100.00%	-100.00%	-100.00%
MISAHAR ARGENTINA S.A.	3.3	0.0	0.9	0.00%	100.00%	-	-72.13%
ENARSA ENERGIA ARGENTINA S.A.	0.0	0.6	4.8	0.00%	100.00%	FE	-
TOTAL	125,286.5	118,934.9	123,084.0	100.00%		3.49%	-1.76%

Fuente: Secretaría de Energía

Elaboración: I.A.E. "General Mosconi"



Fuente: Secretaría de Energía  
Elaboración: I.A.E. "General Mosconi"



PETRÓLEO PROCESADO NACIONAL E IMPORTADO - miles de m3 / día										
		Enero 2010	Diciembre 2010	Enero 2011	Variación Ene'11/Dic'10	Variación Ene'11/Ene'10	Acumulado a Enero			Año Móvil
							2011	2010	Variación	Ac. Feb'10-Ene'11 / Ac.Febr'09-Ene'10
NACIONAL	Santa Cruz	2.69	1.63	2.15	31.72%	-20.10%	2.15	2.69	-20.10%	4.04%
	Tierra del Fuego	1.44	0.98	1.25	28.00%	-12.90%	1.25	1.44	-12.90%	33.98%
	San Sebastián	0.91	0.89	1.16	29.96%	27.59%	1.16	0.91	27.59%	-36.10%
	Mendoza Norte	5.14	5.05	5.05	0.10%	-1.81%	5.05	5.14	-1.81%	-10.28%
	Cañadón Seco	16.20	11.22	9.48	-15.50%	-41.47%	9.48	16.20	-41.47%	6.11%
	Escalante	14.65	10.87	18.93	74.22%	29.18%	18.93	14.65	29.18%	5.60%
	Cuenca Neuquina	42.80	44.30	43.25	-2.35%	1.07%	43.25	42.80	1.07%	-0.77%
	Cuenca Noroeste	0.32	0.38	0.34	-10.56%	7.06%	0.34	0.32	7.06%	-8.26%
	Jujuy	0.03	0.11	0.04	-66.62%	6.12%	0.04	0.03	6.12%	11.08%
Salta	1.77	1.44	1.52	5.35%	-14.11%	1.52	1.77	-14.11%	-14.43%	
Total Petróleo Nacional		85.95	76.86	83.17		8.22%	-3.23%	83.17	85.95	-3.23%
Crudo importado		0.00	0.00	0.00		-	-	0.00	0.00	-
GRAN TOTAL		85.95	76.86	83.17		8.22%	-3.23%	83.17	85.95	-3.23%

Fuente: Secretaría de Energía

Elaboración: I.A.E. "General Mosconi"

**PETRÓLEO PROCESADO POR REFINERÍA - miles de m<sup>3</sup> / día**

EMPRESA	REFINERÍA	Enero 2010	Diciembre 2010	Enero 2011	Variación Ene'11/Dic'10	Variación Ene'11/Ene'10	Acumulado a Enero			Año Móvil Ac. Feb'10-Ene'11 / Ac.Febr'09-Ene'10
							2011	2010	Variación	
YPF S.A.	La Plata	33.40	28.04	29.39	4.82%	-12.00%	29.39	33.40	-12.00%	1.80%
	Luján de Cuyo	17.81	16.89	18.23	7.88%	2.33%	18.23	17.81	2.33%	-2.77%
	Plaza Huincul	3.68	4.54	4.66	2.70%	26.59%	4.66	3.68	26.59%	1.31%
SHELL C.A.P.S.A.	Dock Sud	13.23	12.37	14.24	15.18%	7.64%	14.24	13.23	7.64%	3.64%
ESSO S.A.P.A.	Campana	12.13	10.69	13.12	22.78%	8.17%	13.12	12.13	8.17%	4.22%
	Galván	0.00	0.00	0.00	-	-	0.00	0.00	-	-
PETROBRAS ENERGIA S.A.	Elicâbe	4.62	5.45	5.27	-3.19%	14.06%	5.27	4.62	14.06%	10.78%
	San Lorenzo	6.27	5.39	5.37	-0.35%	-14.29%	5.37	6.27	-14.29%	6.60%
WENTEN S.R.L.	Sauce Viejo	0.00	6.48	0.00	-	-	0.00	0.00		-
	Estandar Energy	0.00	2.14	0.00	-	-	0.00	0.00		-
REFINOR S.A.	Campo Duran	2.58	2.40	2.35	-2.07%	-8.76%	2.35	2.58	-8.76%	-13.22%
FOX PETROL S.A.	FOX-NEUQUEN	0.24	0.18	0.16	-11.87%	-32.97%	0.16	0.24	-32.97%	50.75%
PETROLERA ARGENTINA S.A.	Pet. Argentina Neuquén	0.46	0.00	0.00	-	-100.00%	0.00	0.46	-100.00%	-22.23%
Destilería Argentina de Petróleo S.A.	Dock Sud-DAPSA	0.12	0.25	0.20	-22.57%	56.85%	0.20	0.12	56.85%	149.10%
New American Oil	Maipú - NAO	0.00	0.00	0.00	-	-	0.00	0.00	-	-
	Plaza Huincul-NAO	0.14	0.17	0.20	18.88%	43.24%	0.20	0.14	43.24%	12.31%
ENARSA Energía Arg. S.A.	Campana-ENARSA	0.00	0.28	0.27	-3.43%	-	0.27	0.00	-	-
Total Especialidades Arg,	Tablada Blending	0.07	0.08	0.09	2.13%	15.00%	0.09	0.07	15.00%	FE
Polipetrol S.A.	Luján de Cuyo (Polipetrol)	0.07	0.14	0.08	-45.62%	5.42%	0.08	0.07	5.42%	54.34%
PANAPETROLEO S.A.	Gral. Rodríguez	0.03	0.00	0.00	-	-100.00%	0.00	0.03	-100.00%	FE
Carbochlor S.A.	Campana-Sol	0.02	0.04	0.00	-100.00%	-100.00%	0.00	0.02	-100.00%	41.46%
Texaco Petrolera Argentina SA	Planta Lubricantes - TEX	0.05	0.04	0.04	-19.19%	-22.25%	0.04	0.05	-22.25%	FE
C PETROL S.A.	Colonia Catriel - M y C	0.03	0.01	0.03	200.89%	4.63%	0.03	0.03	4.63%	FE
AGIP LUBRICANTES ARG.	AGIP- Tigre	0.03	0.01	0.01	-10.65%	-57.42%	0.01	0.03	-57.42%	459.91%
Fuchs Argentina S.A.	Pacheco - FUCHS ARG.	0.01	0.01	0.02	51.30%	4.48%	0.02	0.01	4.48%	FE
Febra Petrol S.A.	Planta FEBRA	0.00	0.02	0.00	-75.85%	-	0.00	0.00	-	-
Grasta Petrol	Gral. Rodríguez - GRASTA	0.00	0.03	0.04	37.61%	-	0.04	0.00	-	71.79%
Energía Derivados Del Petróleo S.A.	GRAL. RODRIGUEZ - EDDP	0.00	0.04	0.02	-41.97%	-	0.02	0.00	FE	115.67%
Ingeniería Ambiental S.A.	Francisco Solano	0.01	0.01	0.00	-38.67%	-18.75%	0.00	0.01	-18.75%	-29.62%
Interlub S.A.	Planta LOMA HERMOSA	0.00	0.00	0.00	49.04%	-0.04%	0.00	0.00	-0.04%	FE
SaltaPetrol SRL	SaltaPetrol - Gral. Güemes	0.00	0.00	0.00	-20.79%	-31.95%	0.00	0.00	-31.95%	24.11%
BRUERRE-EME	Planta Vicente Casares	0.00	0.00	0.00	41.75%	30.05%	0.00	0.00	30.05%	42.92%
Refinadora Neuquina	Neuquén	0.00	0.31	0.21	-33.33%	-	0.21	0.00		-
<b>TOTAL</b>		<b>95.01</b>	<b>96.02</b>	<b>94.00</b>	<b>-2.10%</b>	<b>-1.06%</b>	<b>94.00</b>	<b>95.01</b>	<b>-1.06%</b>	<b>6.30%</b>

Fuente: Secretaría de Energía

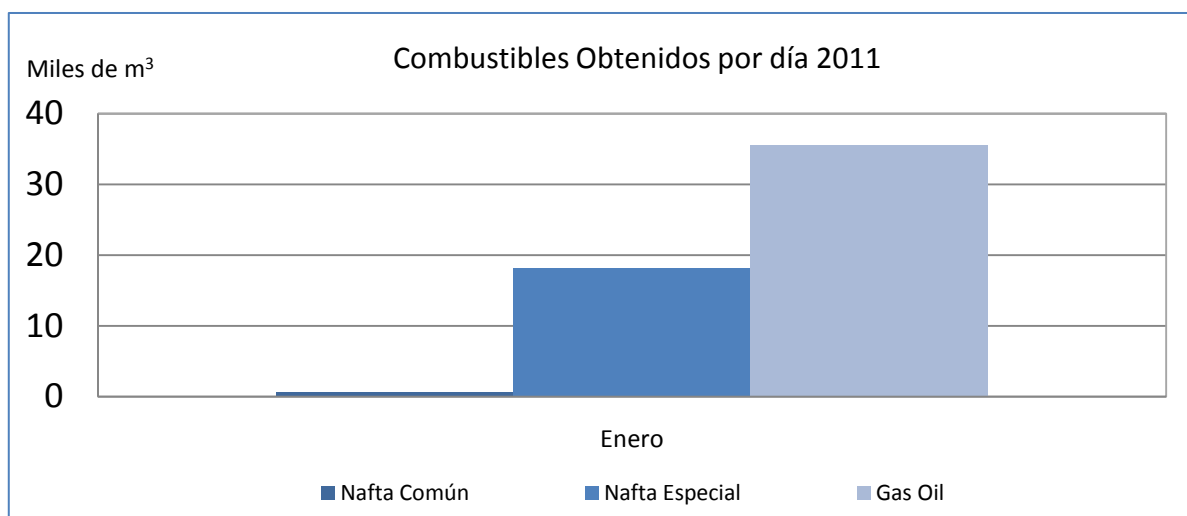
Elaboración: I.A.E. "General Mosconi"



## DERIVADOS OBTENIDOS (Miles de m<sup>3</sup>/día)

	Enero	Diciembre	Enero	Variación	Variación	Acumulado a Enero			Año Móvil
	2010	2010	2011	Ene'11/Dic'10	Ene'11/Ene' 10	2011	2010	Variación	Ac. Feb'10-Ene'11 / Ac.Feb'09-Ene'10
Combustibles Retropropulsión	4.4	3.7	4.8	29.87%	9.46%	4.8	4.4	9.46%	4.05%
Diesel Oil	0.5	0.0	0.1	50.37%	-89.99%	0.1	0.5	-89.99%	-73.52%
Fuel Oil *	8.1	7.8	4.3	-44.67%	-46.22%	4.3	8.1	-46.22%	-16.02%
Gas Oil	33.0	34.9	35.6	1.88%	7.80%	35.6	33.0	7.80%	2.94%
Kerosene	0.1	4.0	0.1	-98.15%	-32.14%	0.1	0.1	-32.14%	FE
Nafta Común	1.1	0.4	0.6	34.53%	-43.06%	0.6	1.1	-43.06%	-31.47%
Nafta Especial	16.1	16.9	18.2	7.85%	12.83%	18.2	16.1	12.83%	5.21%
<b>Total</b>	<b>63.2</b>	<b>67.8</b>	<b>63.6</b>	<b>-6.21%</b>	<b>0.58%</b>	<b>63.6</b>	<b>63.2</b>	<b>0.58%</b>	<b>1.95%</b>

(\*): Miles de toneladas



Fuente: Secretaría de Energía  
Elaborado: I.A.E "Gral Mosconi"

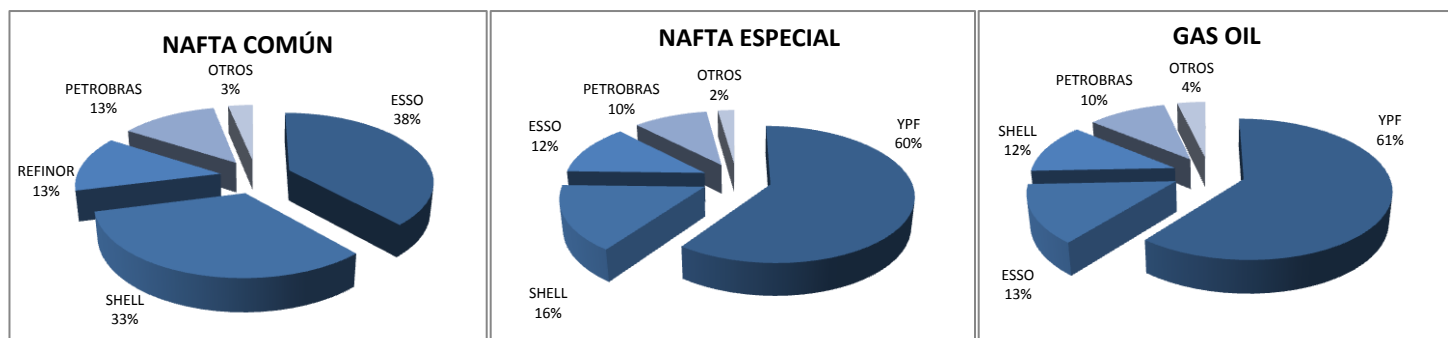
## VENTAS AL MERCADO INTERNO DE DERIVADOS (m<sup>3</sup>/día)

	Enero	Diciembre	Enero	Variación	Variación	Acumulado a Enero		
	2010	2010	2011	Ene'11/Dic'10	Ene'11/Ene'10	2011	2010	Variación
Nafta Común	929.3	587.9	593.5	1.0%	-36.1%	593.5	929.3	-36.1%
Nafta Especial	16805.4	18876.7	18319.9	-2.9%	9.0%	18319.9	16805.4	9.0%
Kerosene	74.8	69.0	76.2	10.5%	1.9%	76.2	74.8	1.9%
Combustibles Retropropulsión	4544.4	4551.3	4787.3	5.2%	5.3%	4787.3	4544.4	5.3%
Gas Oil	34048.7	39949.8	36611.2	-8.4%	7.5%	36611.2	34048.7	7.5%
Diesel Oil	297.1	59.4	40.8	-31.2%	-86.3%	40.8	297.1	-86.3%
Fuel Oil (1)	1107.6	4826.2	3523.7	-27.0%	218.1%	3523.7	1107.6	218.1%
GNC (2)	7.5	7.6	7.7	1.7%	2.6%	7.7	7.5	2.6%

1) Toneladas

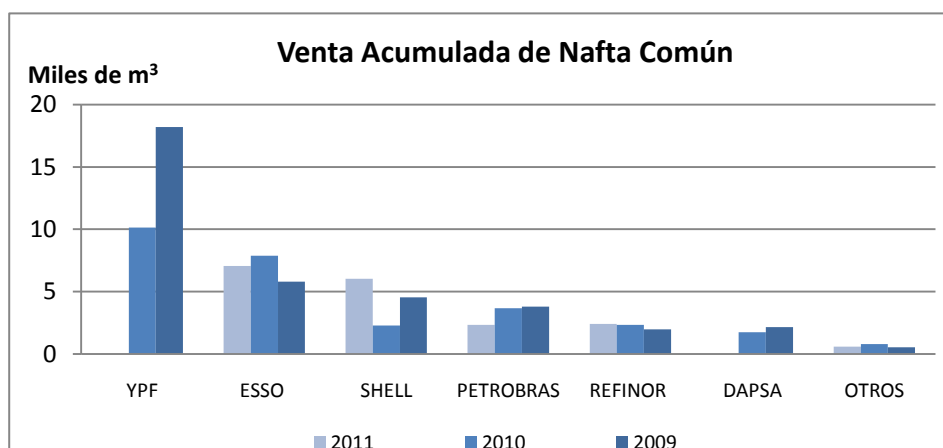
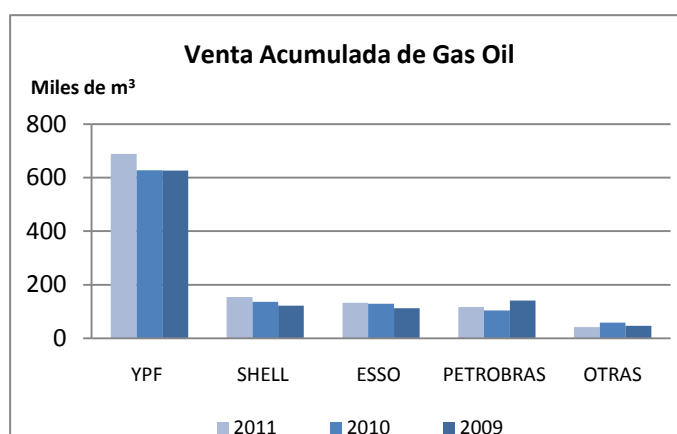
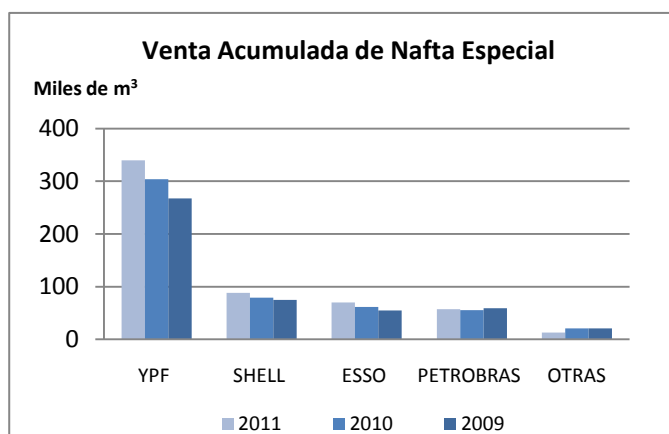
2) Miles de m<sup>3</sup>

## PARTICIPACIÓN POR EMPRESAS - Acumulada a Enero de 2011



Fuente: Secretaría de Energía  
Elaborado: I.A.E "Gral Mosconi"

## VENTAS AL MERCADO INTERNO DE DERIVADOS (Miles de m<sup>3</sup>) Acumuladas Enero - Años 2009, 2010 y 2011



Fuente: Secretaría de Energía  
Elaborado: I.A.E "Gral Mosconi"

GENERACIÓN NETA DE ENERGÍA ELÉCTRICA - S.A.D.I. (GWh/día)						
	CENTRAL	Enero	Diciembre	Enero	Variación	Variación
		2010	2010	2011	Ene'11/Dic'10	Ene'11/Ene'10
TÉRMICAS	AES PARANA	16.08	14.57	14.97	2.68%	-6.96%
	DOCK SUD C.COMB	0.00	0.02	16.59	FE	-
	GEBA	13.85	14.28	15.88	11.17%	14.69%
	C.T.GENERAL BELGRANO	8.61	13.97	6.38	-54.32%	-25.94%
	C.COMB.COSTANERA	13.78	10.65	11.51	8.03%	-16.48%
	LUJAN DE CUYO	8.45	9.06	8.52	-5.99%	0.75%
	C.T.SAN MARTIN	7.16	10.74	11.79	9.76%	64.67%
	AGUA DEL CAJON	6.78	11.41	12.14	6.33%	79.11%
	PIEDRABUENA	2.53	8.21	9.14	11.32%	261.17%
	COSTANERA	7.33	8.89	9.08	2.14%	23.90%
	C.COMB.PUERTO	13.21	14.22	10.81	-23.93%	-18.15%
	CTSM DE TUCUMAN	7.47	7.45	6.71	-9.90%	-10.14%
	TERMOANDES	6.17	11.49	6.68	-41.86%	8.30%
	S.NICOLAS	3.22	5.38	7.05	31.12%	118.87%
	PUERTO NUEVO	3.13	5.86	5.89	0.40%	88.04%
	NUEVO PUERTO	3.44	4.59	6.01	30.81%	74.92%
	GUEMES	3.93	6.06	6.40	5.62%	62.77%
	C.T.TUCUMAN	3.94	5.01	7.70	53.78%	95.50%
	TERMOELECTRICA BA.	0.54	4.93	4.51	-8.56%	FE
	MARANZANA	2.36	3.83	4.11	7.15%	74.18%
	PILAR CC	0.00	5.80	5.56	-4.18%	-
	C.T.PATAGONIA	1.36	1.86	2.43	30.71%	78.51%
	ALTO VALLE	1.22	1.26	1.53	21.87%	25.72%
	NECOCHEA	2.05	1.36	2.11	54.98%	2.97%
	OTRAS TÉRMICAS	26.50	27.17	16.07	-40.85%	-39.36%
	Sub-Total Térmicas	163.09	208.06	209.54	0.71%	28.48%
	Auto generadores	2.21	2.47	2.20	-10.90%	-0.63%
	Cogeneradores	4.99	5.59	4.71	-15.79%	-5.63%
Total Térmica	170.30	216.12	216.45	0.15%	27.10%	
HIDRÁULICAS	YACYRETA	50.93	52.06	53.17	2.13%	4.39%
	SALTO GRANDE	16.49	11.79	8.65	-26.57%	-47.53%
	P.DEL AGUILA	12.94	14.50	10.11	-30.31%	-21.93%
	FUTALEUFU	11.25	5.47	8.67	58.45%	-22.95%
	CHOCON	7.47	5.14	5.27	2.70%	-29.40%
	ALICURA	7.06	6.54	6.04	-7.70%	-14.43%
	P.BANDERITA	3.07	2.32	2.37	2.48%	-22.73%
	C.H.PICHI PICUN LEUFU	2.60	2.84	2.02	-28.80%	-22.42%
	ARROYITO	1.80	1.36	1.31	-4.08%	-27.36%
	RIO GRANDE	1.21	2.00	1.49	-25.30%	22.88%
	CACHEUTA NUEVA	2.51	1.24	1.16	-5.76%	-53.64%
	C H LOS CARACOLES	0.15	0.38	0.31	-18.35%	102.16%
	NIHUIL 2	1.22	1.26	1.23	-2.47%	1.09%
	NIHUIL 1	1.22	1.24	1.22	-1.88%	-0.27%
	AGUA DEL TORO	1.12	1.10	1.14	3.66%	1.57%
	CASA DE PIEDRA	1.02	0.89	0.79	-11.53%	-22.66%
	LOS REYUNOS	0.94	0.75	0.78	3.85%	-17.01%
	OTRAS HIDRÁULICAS	7.41	5.00	4.43	-11.40%	-40.19%
	Total Hidráulica	130.43	115.87	110.16	-4.92%	-15.54%
	EÓLICA	NECOCHEA	0.00	0.00	0.00	-
ARAUCO		0.00	0.00	0.00	-	-
Total Eólico		0.00	0.00	0.00	-	-
NUCLEARES	ATUCHA 1	7.70	6.99	6.98	-0.15%	-9.36%
	EMBALSE	14.20	3.27	9.91	203.14%	-30.25%
	Total Nuclear	21.90	10.26	16.88	64.62%	-22.91%
IMPORTACIONES		5.45	0.41	0.42	3.25%	-92.21%
TOTAL GEN. ELÉCTRICA		328.08	342.66	343.92	0.37%	4.83%

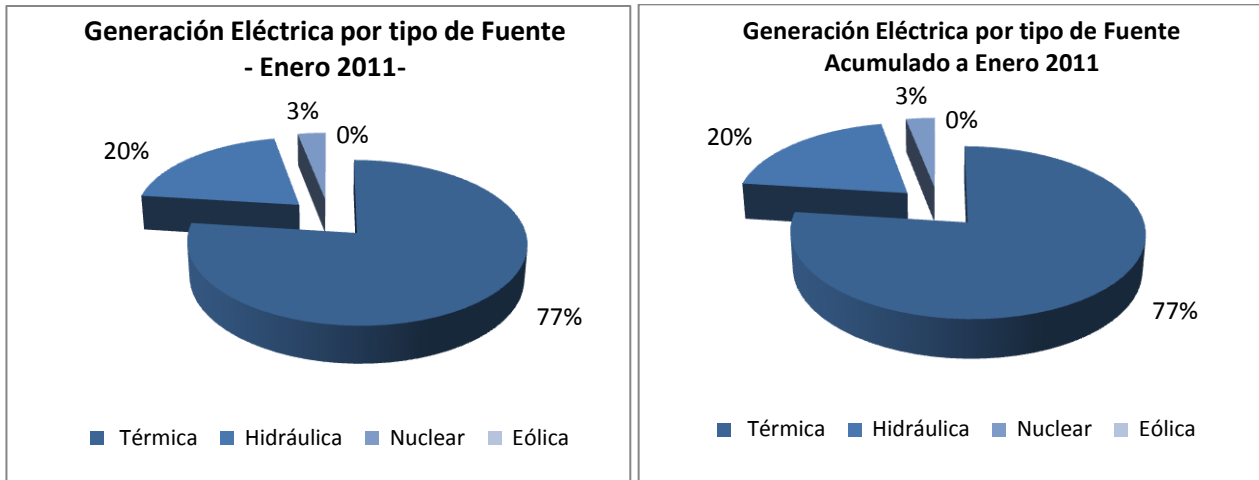
Fuente: CAMMESA

FE: Valor fuera de Escala

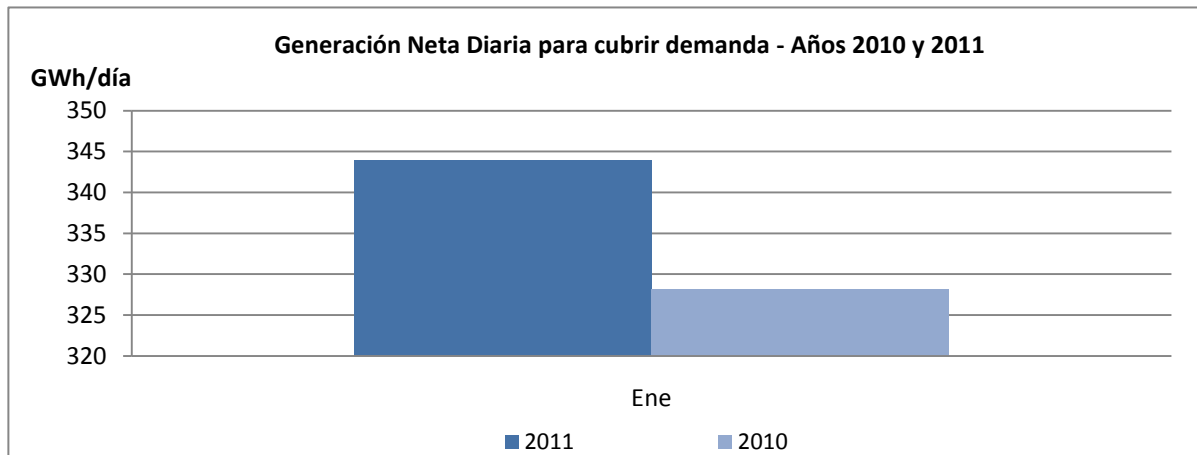
Elaboración: I.A.E. "General Mosconi"

IMPORTACION / EXPORTACION DE UTE (GWh/día)						
	Enero 2010	Diciembre 2010	Enero 2011	Variación Ene'11/Dic'10	Variación Ene'11/Ene'10	Año Móvil Ac. Ene'10-Ene'11 / Ac.Ene'09-Ene'10
IMPORTACIÓN	5.4	0.4	0.4	3.94%	-92.18%	1.75%
EXPORTACIÓN	0.0	2.9	2.7	-8.22%	FE	-72.66%

FE: Valores fuera de escala



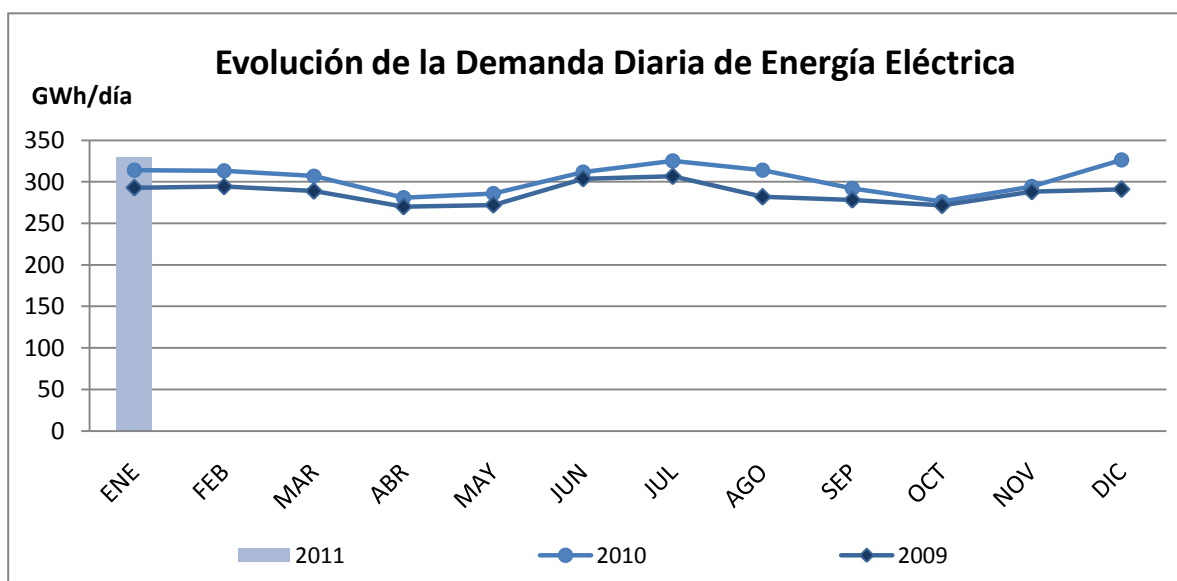
Fuente: CAMMESA  
Elaboración: I.A.E. "General Mosconi"



Fuente: CAMMESA  
Elaboración: I.A.E. "General Mosconi"

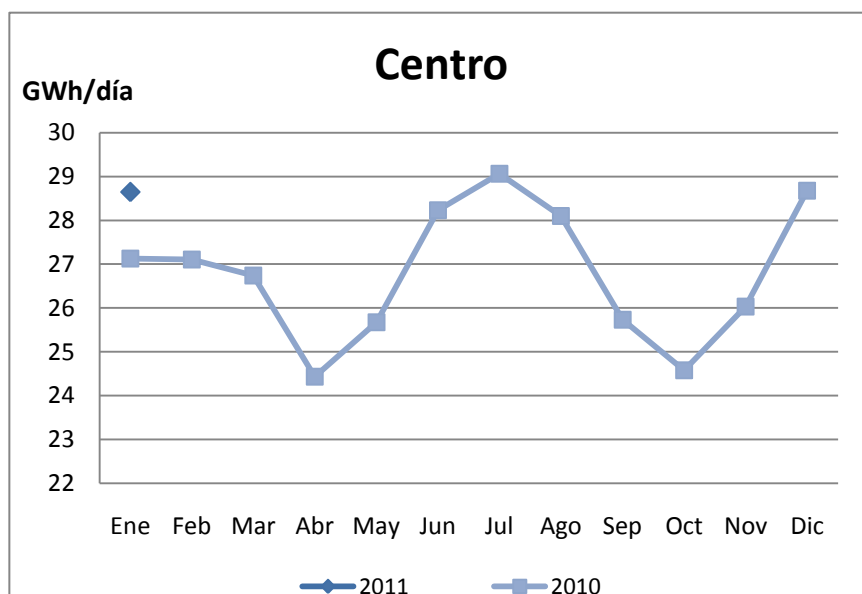
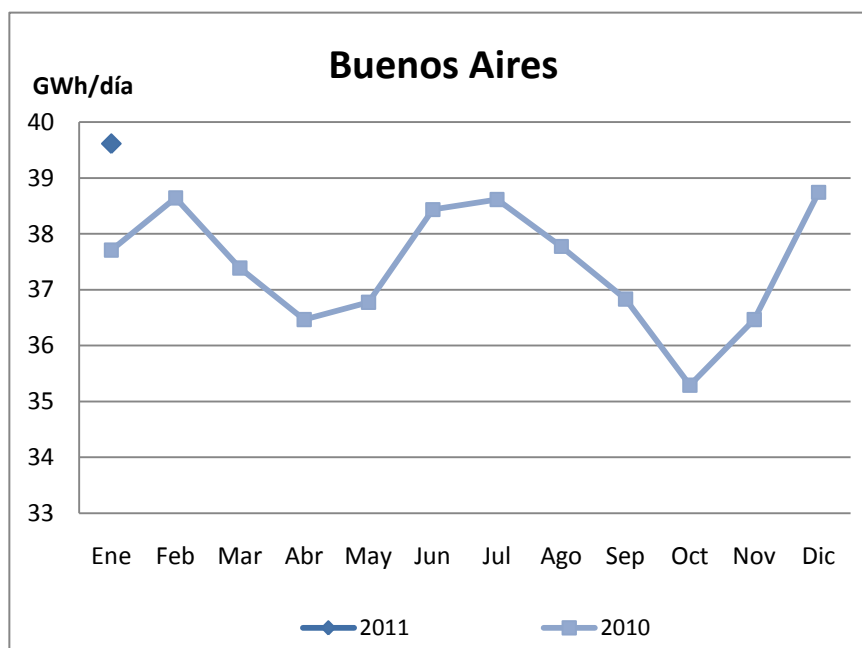
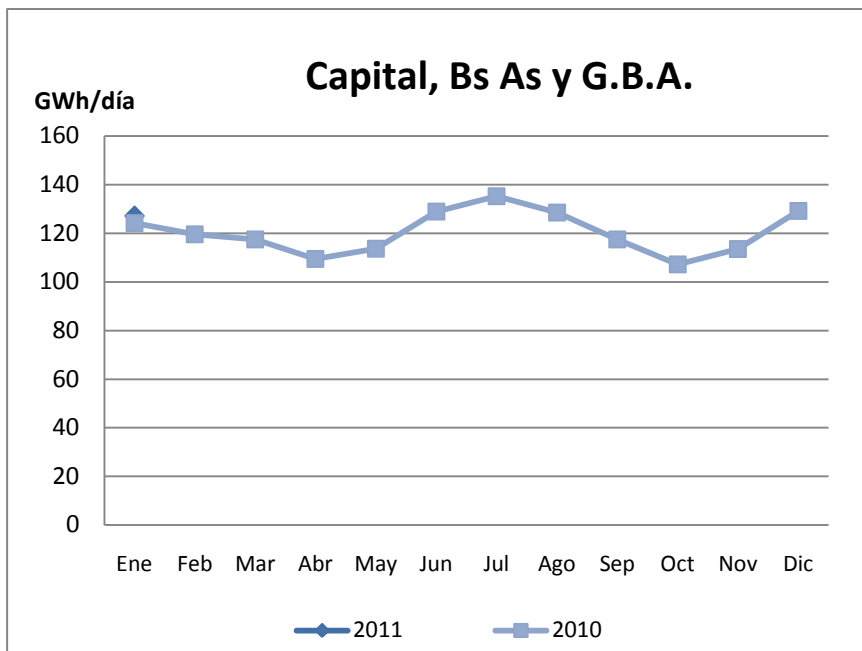
## DEMANDAS NETAS DE ENERGÍA ELÉCTRICA (GWh/día) - S.A.D.I.

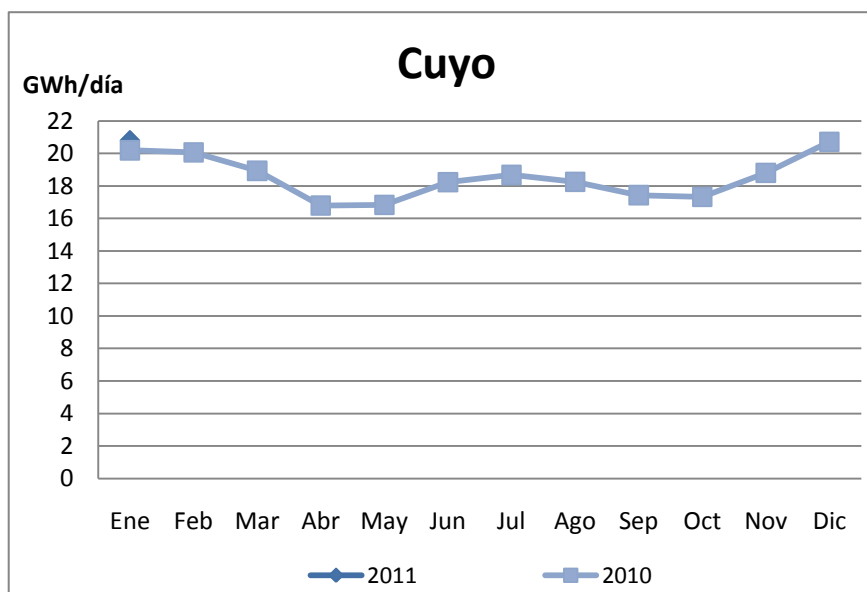
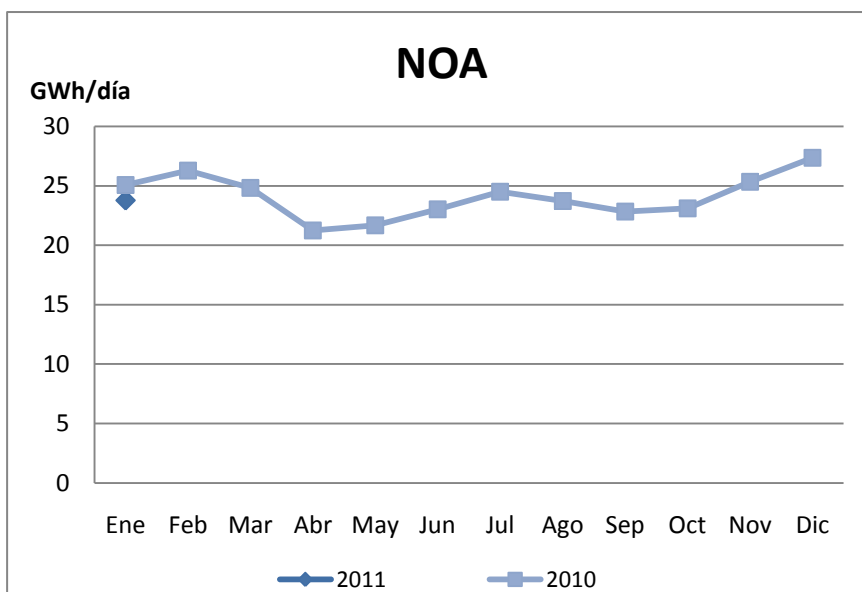
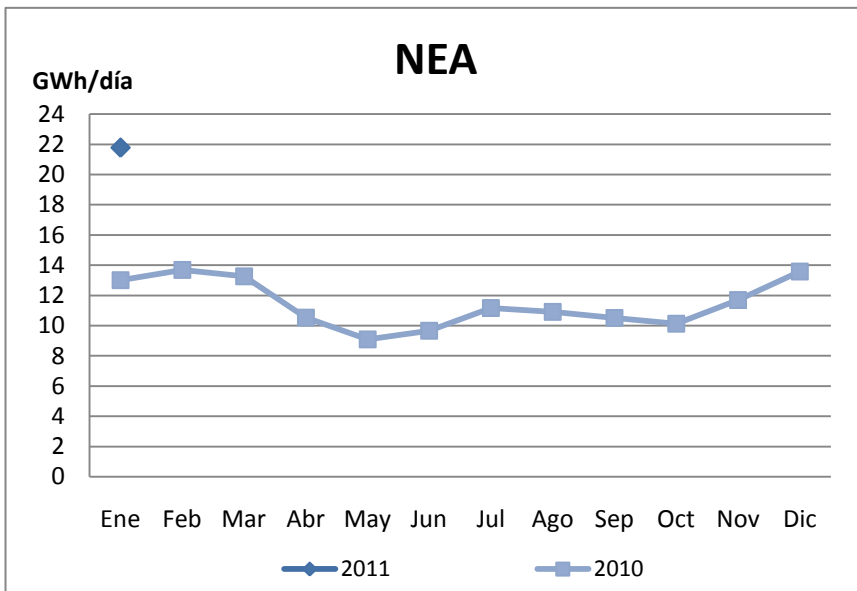
JURISDICCIÓN	Enero	Diciembre	Enero	Variación	Variación	Año Móvil
	2010	2010	2011	Ene'11/Dic'10	Ene'11/Ene'10	Ac. Ene'11-Ene'10 / Ac. Ene'10-Ene'09
Edenor	62.1	65.0	64.1	-1.44%	3.22%	6%
Edesur	53.6	55.3	54.4	-1.63%	1.44%	4%
Santa Fe	31.6	32.8	33.7	2.65%	6.52%	9%
Córdoba	23.2	24.8	24.7	-0.39%	6.54%	4%
Eden	19.1	20.5	19.8	-3.15%	3.72%	15%
Mendoza	14.6	15.5	15.4	-1.04%	4.85%	6%
Edea	12.5	12.2	13.6	11.90%	9.02%	7%
Edelap	8.5	8.8	8.6	-1.83%	1.90%	6%
Entre Ríos	9.0	9.3	10.0	7.99%	11.07%	7%
Edes	6.6	7.4	6.9	-6.52%	4.88%	1%
Neuquén	5.7	5.8	6.6	13.33%	15.25%	-5%
Tucumán	6.1	6.1	6.2	1.06%	1.06%	-9%
Corrientes	6.4	6.6	7.4	12.75%	16.75%	4%
Catamarca	5.2	5.6	5.3	-4.62%	3.13%	5%
Chaco	6.1	6.2	6.7	7.25%	9.52%	4%
San Juan	5.5	5.2	5.5	4.97%	-1.74%	9%
Salta	4.3	4.8	4.6	-4.03%	6.72%	9%
Rio Negro	4.2	4.4	5.0	13.24%	17.56%	8%
Misiones	3.7	3.7	4.1	9.48%	9.48%	9%
San Luis	3.9	3.9	3.9	1.67%	0.00%	7%
Chubut Norte	3.5	3.8	3.9	2.56%	12.15%	2%
La Rioja	3.4	3.7	3.6	-1.74%	7.62%	10%
Chubut Sur	2.6	2.2	2.6	18.84%	0.00%	-4%
Santiago Del Estero	3.2	3.3	3.3	0.00%	1.00%	4%
Formosa	2.7	3.0	2.7	-8.70%	1.20%	-1%
Jujuy	2.4	2.6	2.4	-7.50%	1.37%	5%
La Pampa	2.3	2.4	2.3	-4.11%	-1.41%	1%
Santa Cruz	1.4	1.1	1.4	26.47%	2.38%	3%
Rio Negro Sist. Pat.	0.6	0.5	0.6	11.76%	5.56%	8%
<b>TOTAL DEMANDA</b>	<b>314.1</b>	<b>326.5</b>	<b>329.4</b>	<b>0.88%</b>	<b>4.85%</b>	<b>6%</b>

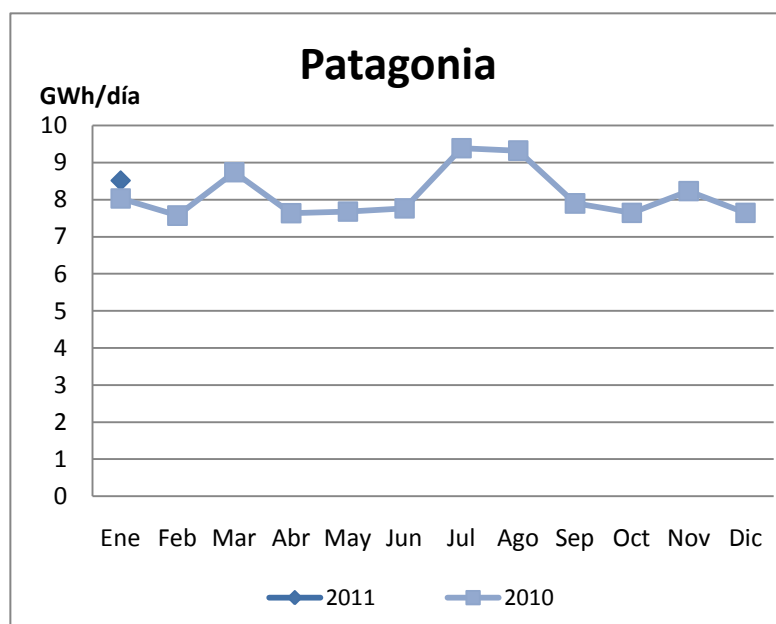
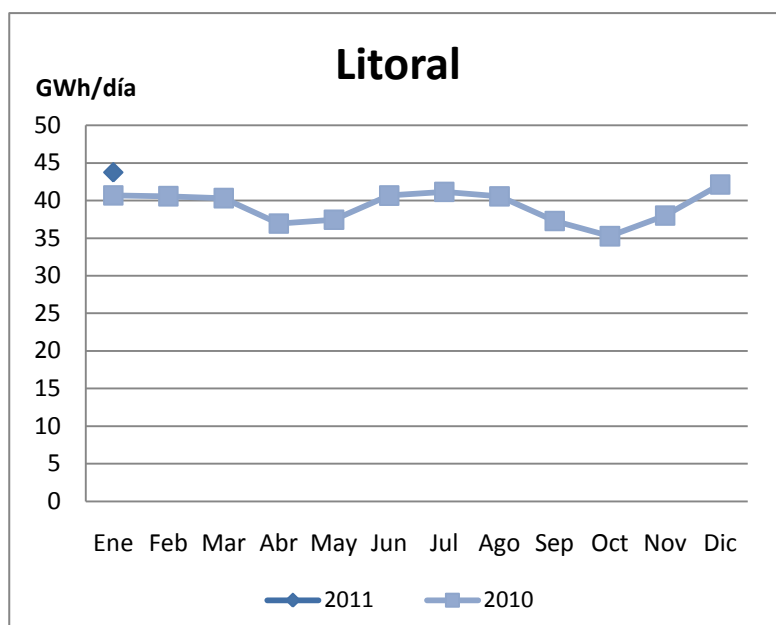
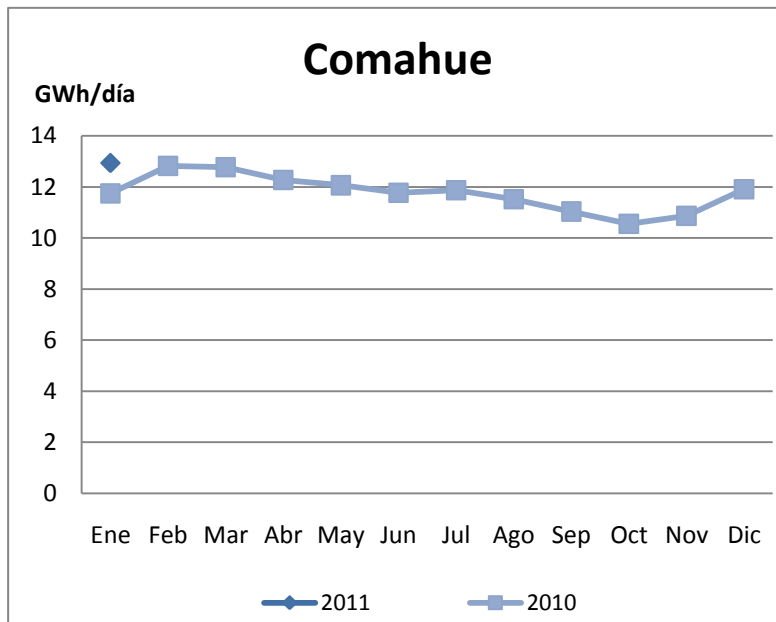


Fuente: CAMMESA

Elaboración: I.A.E. "General Mosconi"









## CAUDALES Y COTAS EN LOS PRINCIPALES APROVECHAMIENTOS HIDROELÉCTRICOS

CAUDALES MEDIOS MENSUALES REALES (m <sup>3</sup> /seg)	Enero	Diciembre	Enero	Medio histórico	Variación	Variación	Variación
	2010	2010	2011	Enero	Ene'11/Dic'10	Ene'11/Ene'10	Ene'11/Media histórica Enero
RÍO URUGUAY	9783	4862	2303	2734	-52.63%	-76.46%	-15.76%
RÍO PARANÁ	26584	16937	15196	14531	-10.28%	-42.84%	4.58%
RÍO FUTALEUFÚ	360	279	259	266	-7.17%	-28.06%	-2.63%
RÍO COLLÓN CURÁ	246	381	202	218	-46.98%	-17.89%	-7.34%
RÍO LIMAY (en Alicurá)	307	282	227	249	-19.50%	-26.06%	-8.84%
RÍO NEUQUÉN	190	167	96	208	-42.51%	-49.47%	-53.85%

Fuente: CAMMESA

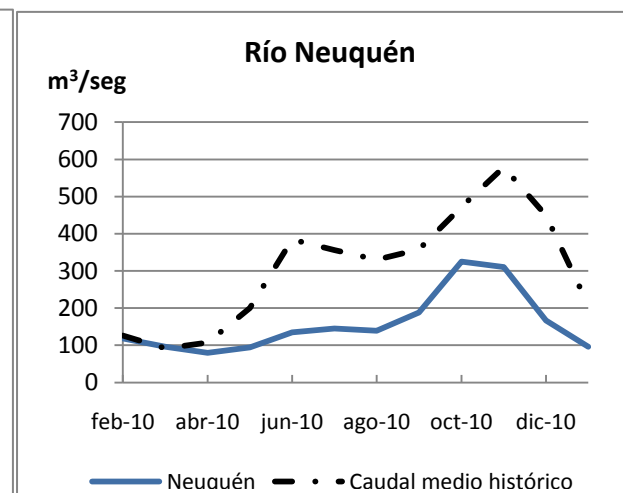
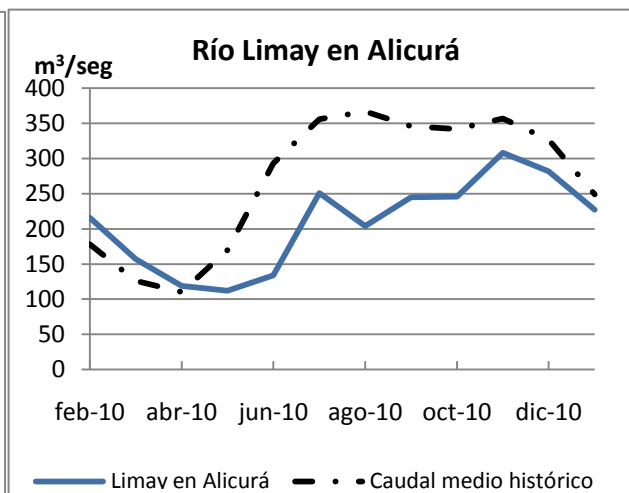
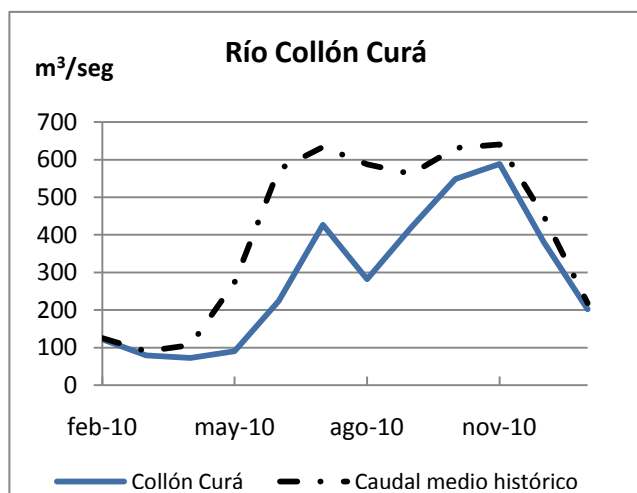
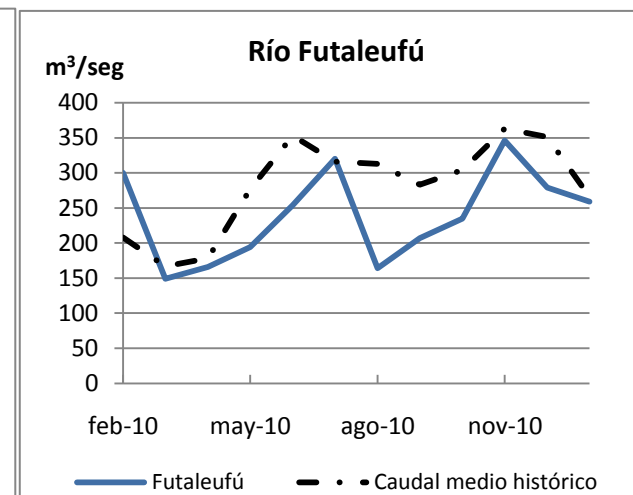
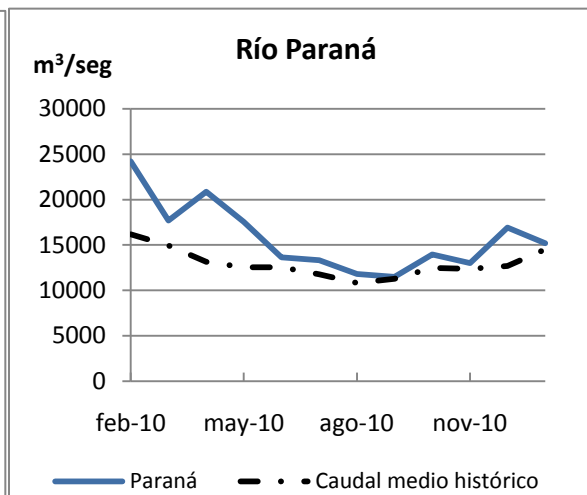
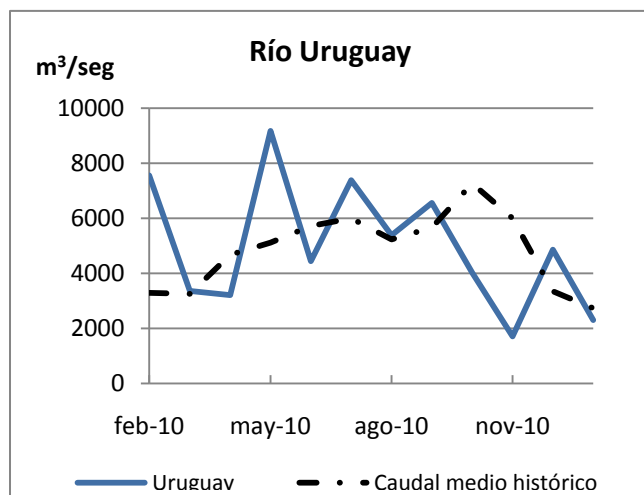
Elaboración: I.A.E. "General Mosconi"

## COTAS A FIN DE MES (metros)

	Operable (Enero)		Enero	Diciembre	Enero	Variación	Variación	Variación
	Atenuación Crecidas	Mínima	2010	2010	2011	Ene'11/Dic'10	Ene'11/Ene'10	Ene'11/Min.hist.Ene
FUTALEUFÚ	494.5	465	493.82	493.35	493.35	0.00%	-0.10%	6.10%
CHOCÓN	381	372	380.36	378.72	378.71	0.00%	-0.43%	1.80%
ALICURÁ	-	-	703.89	703.96	703.12	-0.12%	-0.11%	-
CERROS COLORADOS	419.19	413	415.72	415.72	415	-0.17%	-0.17%	0.48%
PIEDRA DEL ÁGUILA	592	576	591.36	591.57	591.41	-0.03%	0.01%	2.68%
PICHI PICÚN LEUFÚ	-	-	478.93	478.93	478.75	-0.04%	-0.04%	-
YACYRETÁ	-	-	79.7	81.97	82.36	0.48%	3.34%	-
SALTO GRANDE	-	-	35.02	34.67	31.96	-7.82%	-8.74%	-
CERRO PELADO	-	-	872.88	873.59	874.53	0.11%	0.19%	-

Fuente: CAMMESA

Elaboración: I.A.E. "General Mosconi"



Fuente: CAMMESA

Elaboración: I.A.E. "General Mosconi"

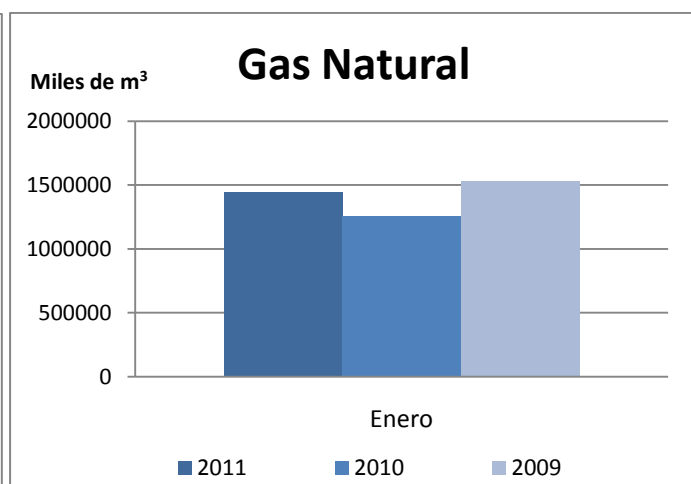
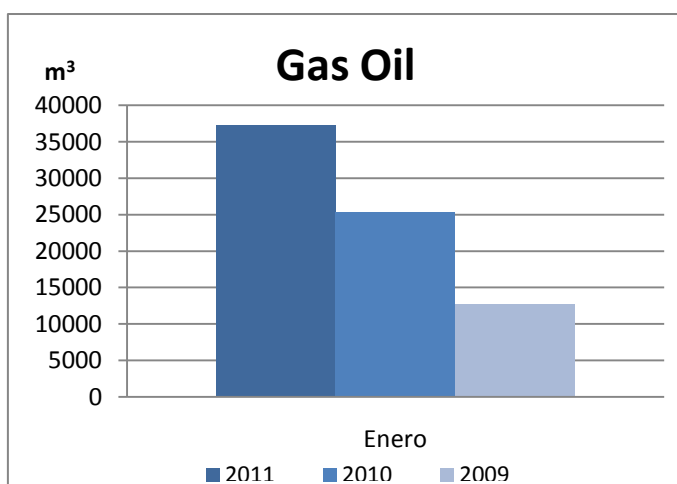
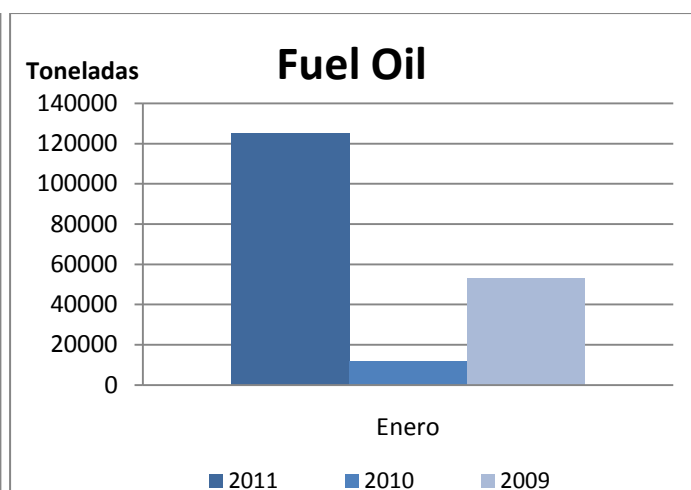
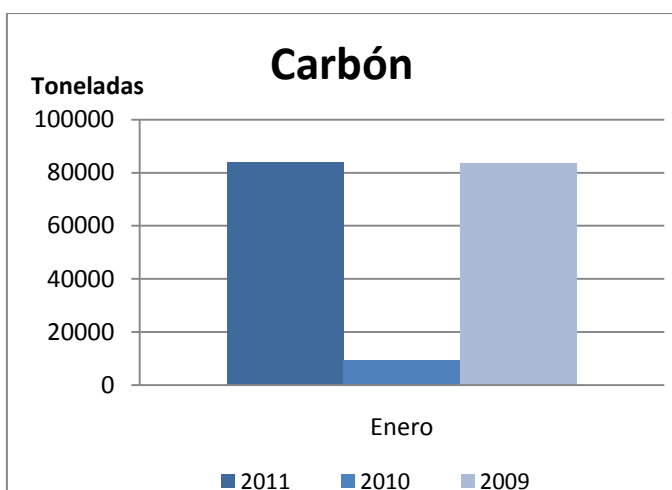
UTILIZACIÓN DE COMBUSTIBLES SISTEMA ARGENTINO DE INTERCONEXIÓN						
	Enero 2010	Diciembre 2010	Enero 2011	Variación Ene'11/Dic'10	Variación Ene'11/Ene'10	Año Móvil Ac. Ene'10-Ene'11 / Ac.Ene'09-Ene'10
Gas Natural (Mm3)	1257925	1406176	1442283	2.57%	14.66%	-4.73%
Carbón (Toneladas)	9236	63167	83827	32.71%	FE	31.48%
Gas Oil (m3)	25300	21560	37281	72.92%	47.36%	70.32%
Fuel Oil (Toneladas)	11765	142322	141206	-0.78%	FE	53.20%

FE: Valores fuera de escala

Fuente: CAMMESA

Elaboración: I.A.E. "General Mosconi"

## Consumo de Combustibles Años 2009, 2010 y 2011



Fuente: CAMMESA

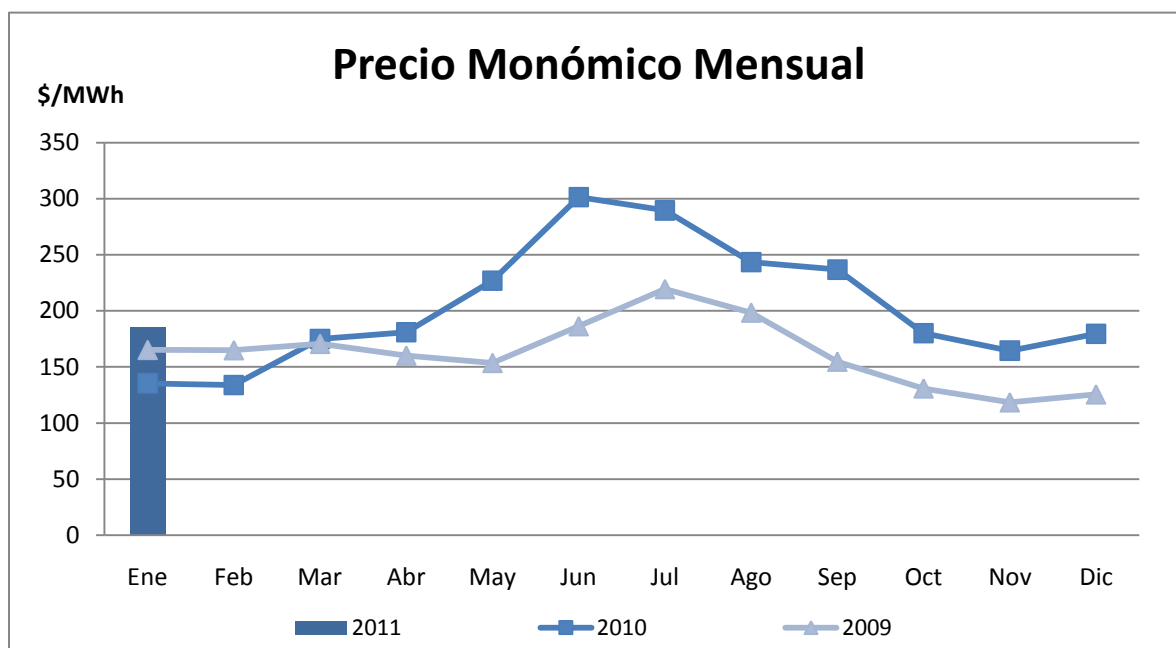
Elaboración: I.A.E. "General Mosconi"

## PRECIOS MEDIOS MONÓMICOS MENSUALES (\$/MWh) SISTEMA ARGENTINO DE INTERCONEXIÓN

	Enero 2010	Diciembre 2010	Enero 2011	Variación Ene'11/Dic'10	Variación Ene'11/Ene'10
PRECIO DE ENERGÍA	100.75	117.95	119.75	1.53%	18.86%
SOBRECOSTO. TRANS. DESPACHO	6.03	29.03	33.91	16.81%	462.35%
ENERGIA ADICIONAL	3.95	5.24	4.9	-6.49%	24.05%
SOBRECOSTO COMBUSTIBLE	10.09	8.59	9.79	13.97%	-2.97%
POTENCIA	14.58	18.66	17.26	-7.50%	18.38%
PRECIO MONÓMICO	135.4	179.47	185.61	3.42%	37.08%

Fuente: CAMMESA

Elaboración: I.A.E. "General Mosconi"



Fuente: CAMMESA

Elaboración: I.A.E. "General Mosconi"



---

Departamento Técnico

Gerardo Rabinovich  
Luciano Caratori  
Lucas David Bertogliati

Instituto Argentino de la Energía "General Mosconi"

[iae@iae.org.ar](mailto:iae@iae.org.ar)

[www.iae.org.ar](http://www.iae.org.ar)