



Instituto Argentino de la Energía "General Mosconi"

*Informe de Coyuntura  
del Sector Energético*

*Datos del mes de  
Marzo de 2011*

## Tabla de contenidos

### **Sector Hidrocarburos**

Producción media diaria de Petróleo por Operador.....	3
Participación de Marzo de 2011.....	4
Evolución de la producción de Petróleo .....	4
Producción media diaria de Gas Natural por Operador.....	5
Participación de Marzo de 2011.....	6
Evolución de la producción de Gas Natural.....	6
Evolución de la producción diaria de Gas Natural y Petróleo .....	7
Petróleo procesado .....	8
Petróleo procesado por refinería .....	9
Derivados obtenidos.....	10
Ventas al mercado interno de derivados .....	11
Gráficos de ventas acumuladas .....	12
Exportaciones e Importaciones en Volumen.....	13
Exportaciones e Importaciones en Millones de U\$S.....	14

### **Sector Energético**

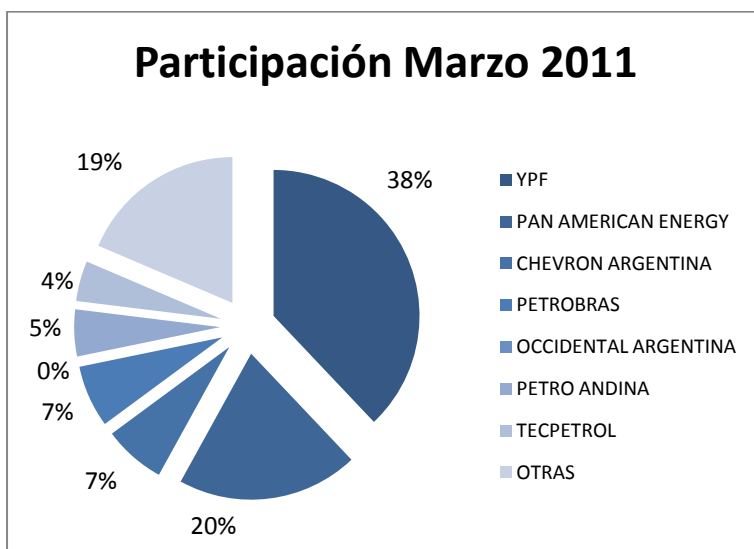
Generación Neta de energía eléctrica .....	15
Importación y Exportación UTE .....	16
Gráfico de Generación neta para cubrir demanda .....	17
Demanda de energía eléctrica .....	18
Gráficos de evolución de la demanda de energía eléctrica .....	18
Caudales y cotas de los aprovechamientos hidroeléctricos .....	22
Gráficos de caudales de los principales ríos .....	23
Consumo de combustibles en centrales térmicas .....	24
Gráficos de evolución de consumo de combustibles .....	24
Precios medios monómicos de energía eléctrica.....	26
Gráficos de evolución de precios monómicos.....	26

PRODUCCIÓN DE PETRÓLEO POR OPERADOR							
Producción Media Diaria (m <sup>3</sup> / día)							
	Mar-10	Feb-11	Mar-11	Particip.	Particip. Acumulado	Variación Mar'11/Feb'11	Variación Mar'11/Mar'10
YPF	34,162.8	34,216.7	33,721.3	37.94%	37.94%	-1.45%	-1.29%
PAN AMERICAN ENERGY	18,526.8	17,825.8	17,850.5	20.08%	58.02%	0.14%	-3.65%
CHEVRON ARGENTINA	6,900.6	6,202.7	6,103.7	6.87%	64.89%	-1.59%	-11.55%
PETROBRAS ENERGIA S	6,392.4	6,080.6	6,117.0	6.88%	71.77%	0.60%	-4.31%
OCCIDENTAL ARGENTINA E. AND P.	6,520.5	5,918.2	0.0	0.00%	71.77%	-100.00%	-100.00%
PETRO ANDINA RESOURCES LTD.	4,515.3	4,571.0	4,610.9	5.19%	76.95%	0.87%	2.12%
TECPETROL	4,147.6	3,933.5	3,965.9	4.46%	81.42%	0.82%	-4.38%
TOTAL AUSTRAL	3,187.9	3,086.2	2,741.1	3.08%	84.50%	-11.18%	-14.02%
PETROLERA ENTRE LOMAS	2,235.8	2,230.9	2,211.0	2.49%	86.99%	-0.89%	-1.11%
PLUSPETROL	1,978.9	1,862.7	1,920.0	2.16%	89.15%	3.08%	-2.98%
COMPAÑÍAS ASOCIADAS PETROLERAS	1,651.1	1,767.5	1,801.5	2.03%	91.17%	1.93%	9.11%
ENAP SIPETROL ARGENTINA	1,671.5	1,239.2	1,227.2	1.38%	92.55%	-0.97%	-26.58%
PETROQUIMICA COMODORO RIVADAVIA	1,229.8	1,243.9	1,263.3	1.42%	93.98%	1.55%	2.72%
APACHE ENERGIA ARGENTINA	1,026.1	943.8	986.0	1.11%	95.08%	4.47%	-3.91%
PETROLERA LF COMPANY	821.2	819.3	846.9	0.95%	96.04%	3.37%	3.13%
ROCH	719.6	682.6	658.7	0.74%	96.78%	-3.49%	-8.46%
CHAÑARES HERRADOS	622.8	531.7	495.8	0.56%	97.34%	-6.76%	-20.40%
PETROLIFERA PETROLEUM	536.2	315.7	303.7	0.34%	97.68%	-3.80%	-43.36%
PLUSPETROL ENERGY	287.6	288.1	283.5	0.32%	98.00%	-1.62%	-1.44%
CENTRAL INTERNATIONAL CORPORATION	196.8	183.2	186.2	0.21%	98.21%	1.63%	-5.42%
PETROLERA EL TREBOL	285.7	278.0	270.3	0.30%	98.51%	-2.77%	-5.38%
PETROLEOS SUDAMERICANOS	253.2	241.2	234.1	0.26%	98.77%	-2.94%	-7.54%
MEDANITO	115.2	173.8	174.5	0.20%	98.97%	0.37%	51.48%
GRAN TIERRA ENERGY ARGENTINA	131.1	120.9	115.5	0.13%	99.10%	-4.43%	-11.86%
CAPEX	116.7	122.7	122.4	0.14%	99.24%	-0.28%	4.88%
APACHE PETROLERA ARGENTINA	84.7	94.4	98.2	0.11%	99.35%	3.97%	15.96%
SAN JORGE PETROLEUM	105.4	84.1	78.2	0.09%	99.44%	-7.06%	-25.82%
PETROLERA SAN JOSE	91.8	77.2	75.4	0.08%	99.52%	-2.33%	-17.89%
COLHUE HUAPI	78.9	88.8	88.7	0.10%	99.62%	-0.09%	12.52%
DAPETROL	78.1	61.8	57.7	0.06%	99.69%	-6.60%	-26.20%
ENARSA ENERGIA ARGENTINA	54.0	85.3	82.3	0.09%	99.78%	-3.53%	52.21%
INGENIERIA ALPA	25.1	69.6	57.7	0.06%	99.84%	-17.08%	130.15%
EPSUR	30.2	31.5	32.1	0.04%	99.88%	1.86%	6.06%
CRI HOLDING, INC.	23.5	16.7	18.4	0.02%	99.90%	9.80%	-21.97%
GRECOIL y CIA.	21.5	13.4	15.2	0.02%	99.92%	13.44%	-29.32%
CENTRAL PATAGONIA	20.8	17.2	25.4	0.03%	99.95%	48.17%	22.46%
CÍA. GENERAL DE COMBUSTIBLES	13.2	31.6	28.4	0.03%	99.98%	-9.96%	114.68%
GEOARK ARGENTINA	4.1	11.1	11.5	0.01%	99.99%	3.02%	176.92%
INGENIERIA SIMA	3.6	3.4	2.9	0.00%	99.99%	-14.82%	-19.22%
INTERENERGY ARGENTINA	5.5	5.1	5.1	0.01%	100.00%	1.14%	-5.92%
NECON	2.7	1.9	0.2	0.00%	100.00%	-91.16%	-93.77%
TOTAL	98,884.3	95,575.0	88,888.5	100.00%	-	-7.00%	-10.11%

Fuente: Secretaría de Energía

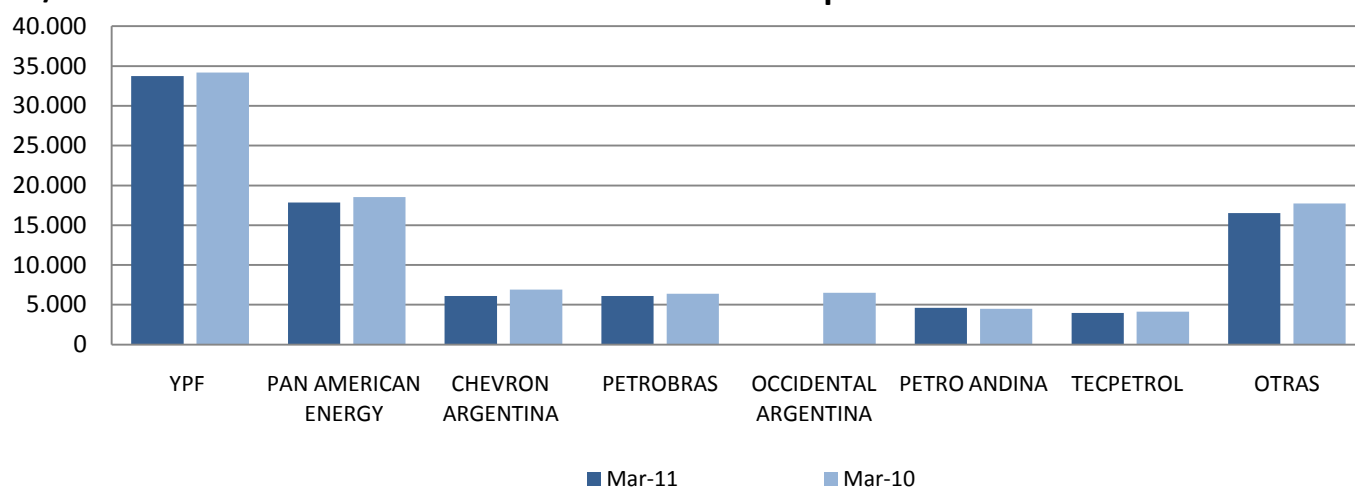
Elaboración: I.A.E. "General Mosconi"

## Participación Marzo 2011



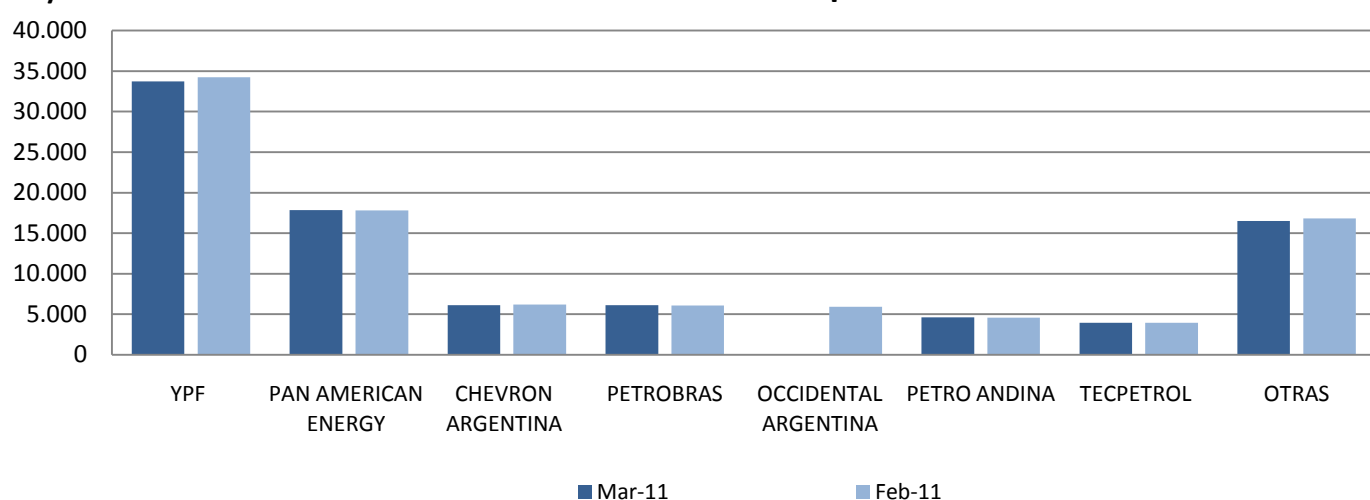
### PRODUCCIÓN DE PETRÓLEO POR OPERADOR Evolución de la Producción respecto del año anterior

m<sup>3</sup>/día



### PRODUCCIÓN DE PETRÓLEO POR OPERADOR Evolución de la Producción respecto del mes anterior

m<sup>3</sup>/día



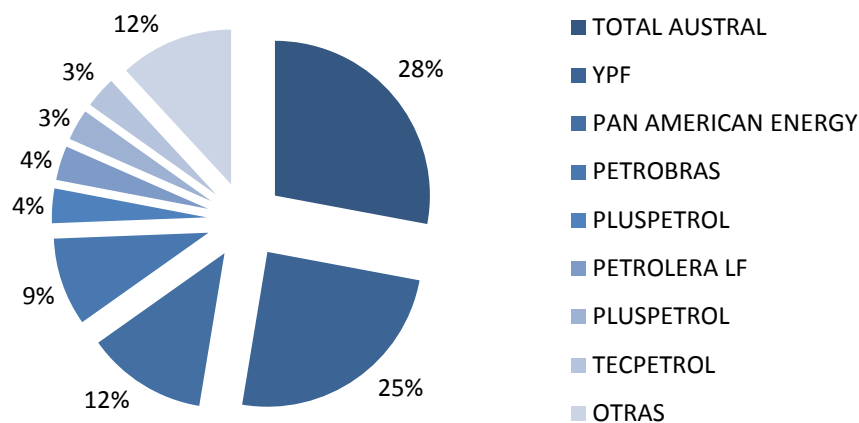
PRODUCCIÓN DE GAS POR OPERADOR							
Producción Media Diaria (Mm <sup>3</sup> / día)							
	Mar-10	Feb-11	Mar-11	Particip.	Particip. Acumulado	Variación Mar'11/Feb'11	Variación Mar'11/Mar'10
TOTAL AUSTRAL S.A.	34065.6	35579.0	33957.7	27.94%	27.94%	-4.56%	-0.32%
YPF S.A.	32428.9	30381.8	29987.5	24.67%	52.61%	-1.30%	-7.53%
PAN AMERICAN ENERGY LLC	16344.5	15437.2	15289.1	12.58%	65.19%	-0.96%	-6.46%
PETROBRAS ENERGIA S.A.	12558.7	11069.9	11178.4	9.20%	74.39%	0.98%	-10.99%
PLUSPETROL ENERGY S.A.	4716.6	4496.8	4386.1	3.61%	78.00%	-2.46%	-7.01%
PETROLERA LF COMPANY S.R.L.	3807.4	4088.7	4358.0	3.59%	81.59%	6.59%	14.46%
PLUSPETROL S.A.	4317.5	3944.2	3960.2	3.26%	84.84%	0.41%	-8.27%
TECPETROL S.A.	4188.8	3940.5	4002.0	3.29%	88.14%	1.56%	-4.46%
APACHE ENERGIA ARGENTINA S.R.L.	3280.8	3912.2	4024.6	3.31%	91.45%	2.87%	22.67%
OCCIDENTAL ARGENTINA E. AND P.	1897.9	1997.8	0.0	0.00%	91.45%	-100.00%	-100.00%
CAPEX S.A.	1960.9	1915.3	1887.9	1.55%	93.00%	-1.43%	-3.72%
ROCH S.A.	1970.8	1848.8	1797.6	1.48%	94.48%	-2.77%	-8.79%
ENAP SIPETROL ARGENTINA S.A.	1917.0	864.3	818.9	0.67%	95.15%	-5.25%	-57.28%
PETROLERA ENTRE LOMAS S.A.	961.6	1217.1	1207.8	0.99%	96.15%	-0.76%	25.60%
CHEVRON ARGENTINA S.R.L.	796.2	725.0	746.2	0.61%	96.76%	2.92%	-6.28%
PETROQUIMICA C. RIVADAVIA	684.4	699.5	669.6	0.55%	97.31%	-4.27%	-2.17%
MEDANITO S.A.	307.5	447.4	453.0	0.37%	97.69%	1.26%	47.34%
SINOPEC ARGENTINA EXP. AND PROD.	0.0	0.0	1981.8	1.63%	99.32%	-	-
SAN JORGE PETROLEUM S.A.	255.0	126.7	118.5	0.10%	99.41%	-6.44%	-53.50%
PETRO ANDINA RESOURCES LTD.	171.8	199.5	205.4	0.17%	99.58%	2.97%	19.52%
PETROLIFERA PETROLEUM	149.8	143.2	130.6	0.11%	99.69%	-8.83%	-12.82%
COMPAÑÍAS ASOCIADAS PETROLERAS	67.5	69.7	61.5	0.05%	99.74%	-11.75%	-8.82%
ARPETROL ARGENTINA S.A.	67.6	58.4	69.1	0.06%	99.80%	18.43%	2.30%
CÍA. GENERAL DE COMBUSTIBLES S.A.	41.7	51.8	47.4	0.04%	99.84%	-8.64%	13.49%
PETROLERA PIEDRA DEL AGUILA S.A.	36.7	22.0	13.6	0.01%	99.85%	-38.01%	-62.81%
PETROLEOS SUDAMERICANOS S.A.	29.1	27.4	28.2	0.02%	99.87%	2.87%	-3.34%
APACHE PETROLERA ARGENTINA S.A.	29.7	64.6	42.8	0.04%	99.91%	-33.70%	44.02%
GRAN TIERRA ENERGY ARGENTINA S.A.	23.6	19.5	18.7	0.02%	99.92%	-4.19%	-21.09%
CHAÑARES HERRADOS S.A.	23.3	20.7	19.7	0.02%	99.94%	-5.12%	-15.70%
CENTRAL INTERNATIONAL CORP.	19.5	18.2	16.9	0.01%	99.95%	-6.98%	-13.25%
COLHUE HUAPI S.A.	16.7	16.7	16.9	0.01%	99.97%	0.63%	1.14%
PETROLERA EL TREBOL S.A.	8.3	9.4	9.4	0.01%	99.97%	0.21%	13.15%
EPSUR S.A.	8.9	9.7	10.0	0.01%	99.98%	2.70%	11.88%
PETROLERA SAN JOSE S.R.L.	7.2	5.8	5.9	0.00%	99.99%	2.91%	-17.48%
GEOPARK ARGENTINA LTD.	3.7	2.2	2.1	0.00%	99.99%	-7.29%	-44.51%
INGENIERIA ALPA S.A.	2.5	9.9	8.3	0.01%	100.00%	-16.33%	233.07%
ARGENTA ENERGIA S.A.	0.0	0.0	0.0	0.00%	100.00%	-	-
CRI HOLDING, INC.	0.6	0.2	0.2	0.00%	100.00%	2.25%	-61.29%
GRECOIL y CIA. S.R.L.	0.8	3.6	0.0	0.00%	100.00%	-100.00%	-100.00%
MISAHAR ARGENTINA S.A.	2.0	0.8	1.0	0.00%	100.00%	15.38%	-51.58%
ENARSA ENERGIA ARGENTINA S.A.	0.0	4.9	4.7	0.00%	100.00%	-4.44%	FE
TOTAL	127,171.3	123,450.4	121,537.1	100.00%		-0.65%	-4.43%

FE: Valores fuera de escala

Fuente: Secretaría de Energía

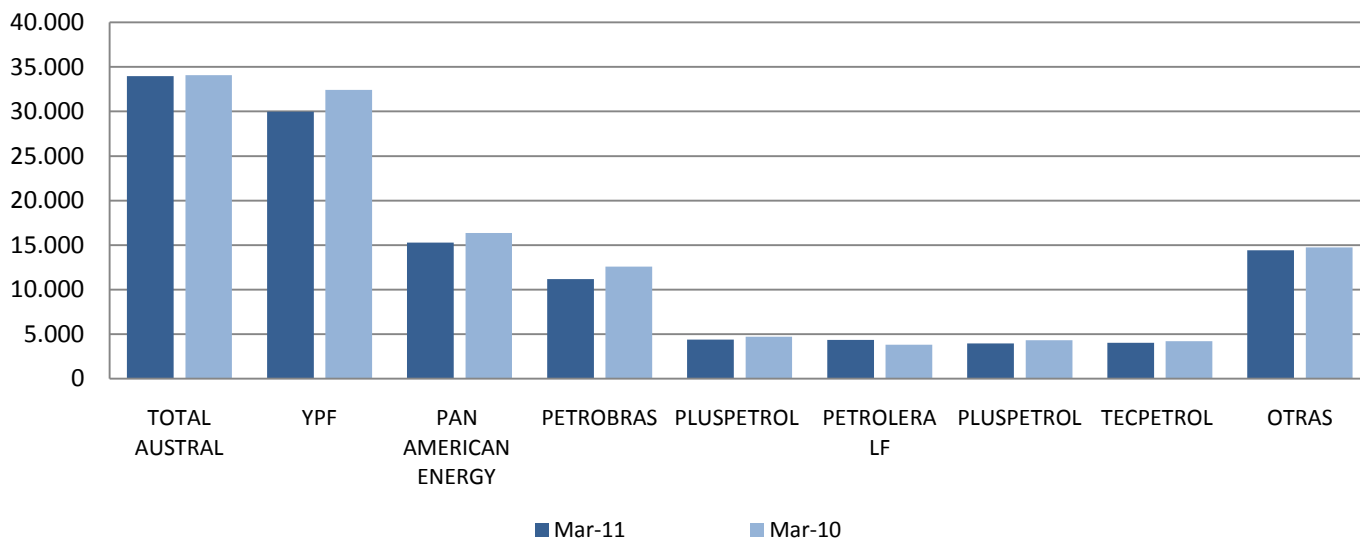
Elaboración: I.A.E. "General Mosconi"

## Participación Marzo 2011



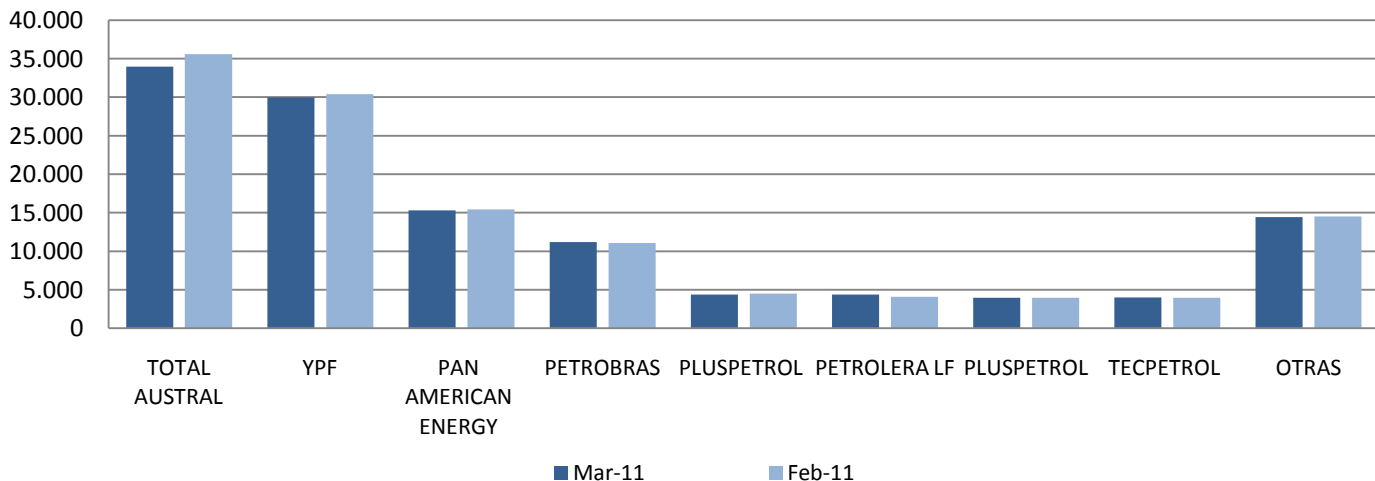
### PRODUCCIÓN DE GAS POR OPERADOR Evolución de la Producción respecto del año anterior

Mm<sup>3</sup>/día



### PRODUCCIÓN DE GAS POR OPERADOR Evolución de la Producción respecto del mes anterior

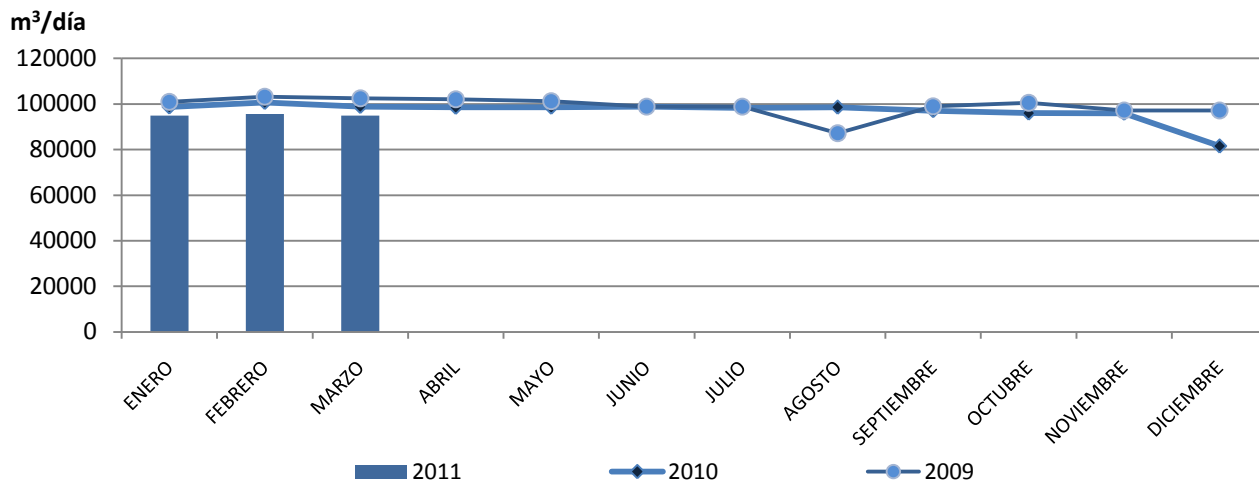
Mm<sup>3</sup>/día



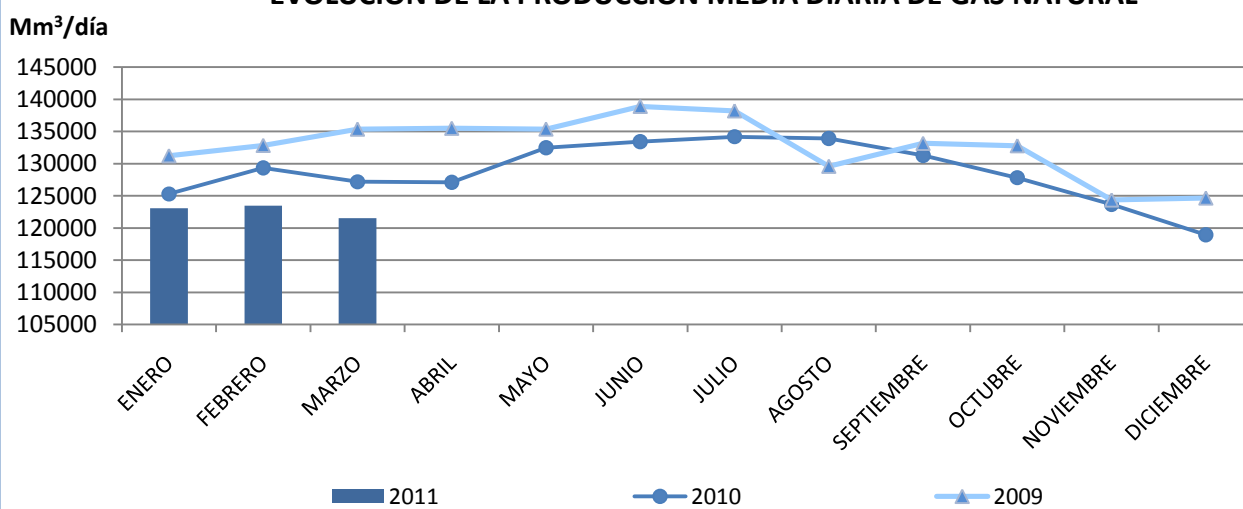
Fuente: Secretaría de Energía

Elaboración: I.A.E. "General Mosconi"

### EVOLUCIÓN DE LA PRODUCCIÓN MEDIA DIARIA DE PETRÓLEO



### EVOLUCIÓN DE LA PRODUCCIÓN MEDIA DIARIA DE GAS NATURAL



### PETRÓLEO PROCESADO NACIONAL E IMPORTADO - miles de m3 / día

	Marzo	Febrero	Marzo	Variación	Variación	Acumulado a Marzo			Ac. Abr'10-Mar'11 / Ac.Abr'09-Mar'10	
	2010	2011	2011	Mar'11/Feb'11	Mar'11/Mar'10	2011	2010	Variación		
NACIONAL	Santa Cruz	2.88	1.53	1.32	-13.68%	-54.07%	5.00	8.05	-37.88%	-9.55%
	Tierra del Fuego	1.18	1.79	2.09	16.95%	76.94%	5.13	4.49	14.24%	24.26%
	San Sebastián	1.42	1.42	1.06	-25.26%	-25.53%	3.63	2.96	22.56%	-30.30%
	Mendoza Norte	5.03	5.04	5.18	2.70%	2.89%	15.28	15.40	-0.79%	-9.85%
	Cañadón Seco	14.05	18.88	14.34	-24.07%	2.01%	42.70	45.73	-6.63%	13.95%
	Escalante	18.81	13.59	17.72	30.36%	-5.82%	50.24	48.79	2.97%	-3.63%
	Cuenca Neuquina	43.30	42.16	41.18	-2.31%	-4.88%	126.60	131.89	-4.01%	-2.22%
	Cuenca Noroeste	0.32	0.27	0.38	38.60%	19.31%	0.99	0.90	9.43%	-6.39%
	Jujuy	0.04	0.07	0.05	-26.23%	36.44%	0.16	0.12	33.59%	11.15%
	Salta	1.65	1.53	1.46	-4.76%	-11.57%	4.52	5.19	-12.91%	-13.31%
<b>Total Petróleo Nacional</b>	<b>88.69</b>	<b>86.29</b>	<b>84.78</b>	<b>-1.75%</b>	<b>-4.41%</b>	<b>254.24</b>	<b>263.53</b>	<b>-3.52%</b>	<b>-0.87%</b>	
Crudo importado	0.00	0.00	0.00	-	-	0.00	0.00	-	-	
<b>GRAN TOTAL</b>	<b>88.69</b>	<b>86.29</b>	<b>84.78</b>	<b>-1.75%</b>	<b>-4.41%</b>	<b>254.24</b>	<b>263.53</b>	<b>-3.52%</b>	<b>-</b>	

Fuente: Secretaría de Energía

Elaboración: I.A.E. "General Mosconi"

**PETRÓLEO PROCESADO POR REFINERÍA - miles de m<sup>3</sup> / día**

EMPRESA	REFINERÍA	Marzo 2010	Febrero 2011	Marzo 2011	Variación Ene'11/Dic'10	Variación Ene'11/Ene'10	Acumulado a Marzo			Año Móvil Ac. Abr'10-Mar'11 / Ac. Abr'09-Mar'10
							2011	2010	Variación	
YPF S.A.	La Plata	32.52	32.10	32.20	0.32%	-0.98%	93.69	98.89	-5.26%	1.37%
	Luján de Cuyo	17.61	17.46	16.42	-5.96%	-6.73%	52.11	53.39	-2.41%	-3.42%
	Plaza Huincul	4.53	4.85	4.53	-6.65%	-0.11%	14.04	13.65	2.84%	-3.28%
SHELL C.A.P.S.A.	Dock Sud	13.65	14.84	14.83	-0.09%	8.63%	43.91	40.40	8.68%	5.12%
ESSO S.A.P.A.	Campana	14.08	13.24	13.41	1.30%	-4.76%	39.77	38.40	3.56%	0.97%
	Galván	0.00	0.00	0.00	-	-	0.00	0.00	-	-
PETROBRAS ENERGIA S.A.	Elicâbe	4.89	5.13	5.24	2.22%	7.23%	15.64	14.50	7.82%	10.04%
	San Lorenzo	6.45	5.70	5.68	-0.26%	-11.95%	16.75	19.39	-13.60%	1.20%
WENTEN S.R.L.	Sauce Viejo	0.00	0.00	0.00	-	-	0.00	0.00		-
	Estandar Energy	0.00	0.00	0.00	-	-	0.00	0.00		-
REFINOR S.A.	Campo Duran	2.48	2.38	2.35	-1.18%	-5.28%	7.08	7.63	-7.17%	-12.29%
FOX PETROL S.A.	FOX-NEUQUEN	0.23	0.12	0.04	-67.82%	-83.25%	0.32	0.88	-63.65%	-3.42%
PETROLERA ARGENTINA S.A.	Pet. Argentina Neuquén	0.18	0.00	0.00	-	-100.00%	0.00	0.86	-100.00%	-32.40%
Destilería Argentina de Petróleo S.A.	Dock Sud-DAPSA	0.14	0.14	0.20	41.31%	43.70%	0.54	0.44	21.97%	97.87%
New American Oil	Maipú - NAO	0.00	0.00	0.00	-	-	0.00	0.00	-	-
	Plaza Huincul-NAO	0.15	0.21	0.22	5.35%	45.99%	0.63	0.44	44.43%	17.75%
ENARSA Energía Arg. S.A.	Campana-ENARSA	0.00	0.39	0.39	0.16%	-	1.04	0.00	-	-
Total Especialidades Arg,	Tablada Blending	0.10	0.11	0.09	-22.62%	-11.90%	0.29	0.27	7.00%	325.40%
Polipetrol S.A.	Luján de Cuyo (Polipetrol)	0.12	0.07	0.10	34.22%	-19.62%	0.24	0.30	-18.32%	16.70%
PANAPETROLEO S.A.	Gral. Rodríguez	0.03	0.00	0.00	-	-100.00%	0.00	0.08	-100.00%	492.88%
Carbochlor S.A.	Campana-Sol	0.03	0.00	0.00	-	-100.00%	0.00	0.08	-100.00%	3.36%
Texaco Petrolera Argentina SA	Planta Lubricantes - TEX	0.03	0.01	0.02	64.28%	-25.02%	0.07	0.11	-34.29%	214.57%
C PETROL S.A.	Colonia Catriel - M y C	0.01	0.06	0.03	-42.52%	131.28%	0.12	0.06	98.32%	348.22%
AGIP LUBRICANTES ARG.	AGIP- Tigre	0.02	0.01	0.01	25.56%	-12.78%	0.04	0.06	-41.86%	153.08%
Fuchs Argentina S.A.	Pacheco - FUCHS ARG.	0.02	0.01	0.02	30.49%	-0.54%	0.05	0.05	0.57%	292.66%
Febra Petrol S.A.	Planta FEBRA	0.03	0.00	0.00	-	-	0.00	0.03	-	296.60%
Grasta Petrol	Gral. Rodríguez	0.00	0.05	0.05	20.40%	-	0.14	0.00	-	284.64%
Energía Derivados Del Petróleo S.A.	GRAL. RODRIGUEZ - EDDP	0.02	0.00	0.00	-	-	0.02	0.04	-34.40%	39.83%
Ingeniería Ambiental S.A.	Francisco Solano	0.00	0.01	0.00	-29.40%	-4.84%	0.01	0.02	-12.34%	-31.73%
Interlub S.A.	Planta LOMA HERMOSA	0.00	0.00	0.00	-	-100.00%	0.00	0.01	-63.66%	175.24%
SaltaPetrol SRL	SaltaPetrol - Gral. Güemes	0.00	0.00	0.00	6.55%	141.26%	0.01	0.01	7.25%	6.00%
BRUERRE-EME	Planta Vicente Casares	0.00	0.00	0.00	-35.21%	32.88%	0.01	0.01	36.39%	49.12%
Refinadora Neuquina	Neuquén	0.00	0.03	0.33	FE		0.57	0.00		-
<b>TOTAL</b>		<b>97.34</b>	<b>96.92</b>	<b>96.18</b>	<b>-0.77%</b>	<b>-1.19%</b>	<b>287.10</b>	<b>290.00</b>	<b>-1.00%</b>	<b>5.13%</b>

FE: Valores fuera de escala

Fuente: Secretaría de Energía

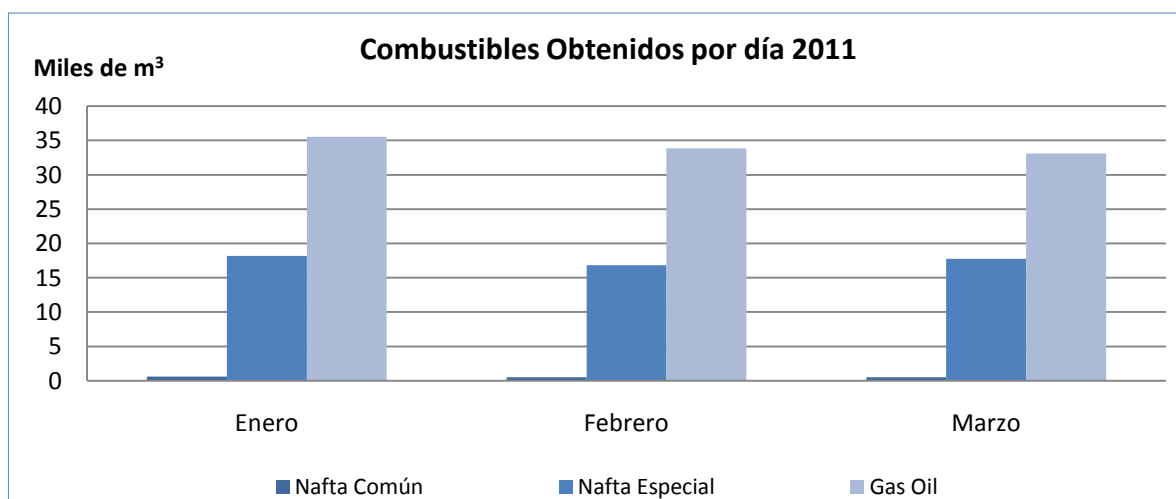
Elaboración: I.A.E. "General Mosconi"



## DERIVADOS OBTENIDOS (Miles de m<sup>3</sup>/día)

	Marzo	Febrero	Marzo	Variación	Variación	Acumulado a Marzo			Año Móvil
	2010	2011	2011	Mar'11/Feb'11	Mar'11/Mar' 10	2011	2010	Variación	Ac. Abr'10-Mar'11 / Ac.Abr'09-Mar'10
Combustibles Retropropulsión	4.8	5.1	4.7	-7.60%	-2.45%	14.6	14.1	3.79%	2.00%
Diesel Oil	0.1	0.0	0.0	88.11%	-71.42%	0.1	0.9	-87.94%	-80.08%
Fuel Oil *	8.3	5.3	5.5	3.07%	-33.77%	15.1	24.1	-37.32%	-17.43%
Gas Oil	34.8	33.8	33.1	-2.17%	-4.92%	102.5	102.4	0.13%	1.27%
Kerosene	0.1	0.1	0.1	-1.67%	-21.59%	0.2	0.4	-33.58%	FE
Nafta Común	0.9	0.5	0.5	7.13%	-43.00%	1.6	2.8	-42.45%	-36.21%
Nafta Especial	16.2	16.8	17.8	5.70%	9.92%	52.8	48.9	7.99%	5.15%
Total	65.2	61.7	61.7	0.08%	-5.41%	187.0	193.5	-3.37%	0.72%

(\*): Miles de toneladas



Fuente: Secretaría de Energía  
Elaborado: I.A.E "Gral Mosconi"

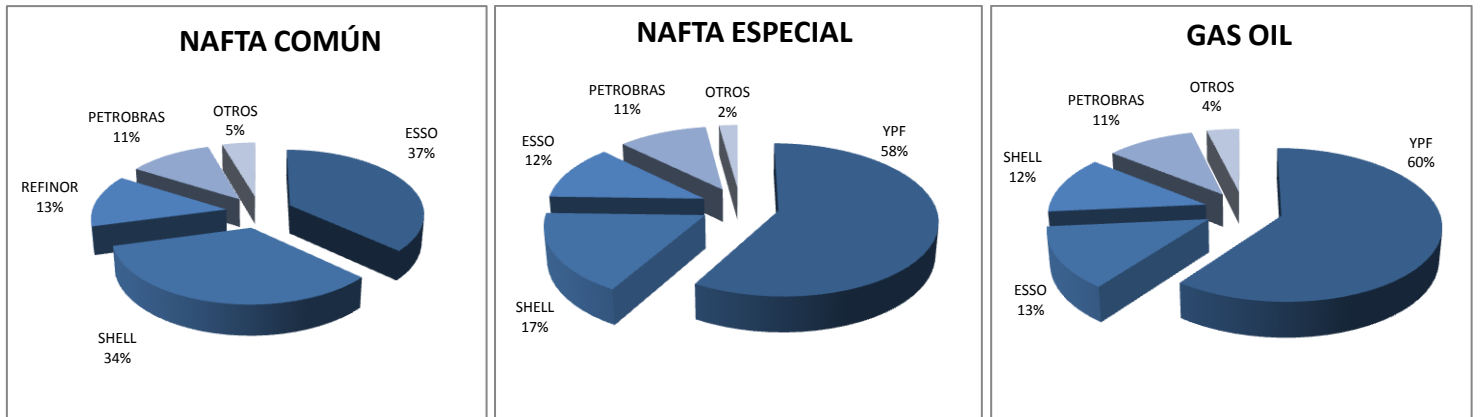
## VENTAS AL MERCADO INTERNO DE DERIVADOS (m<sup>3</sup>/día)

	Marzo	Febrero	Marzo	Variación	Variación	Acumulado a Marzo		
	2010	2011	2011	Mar'11/Feb'11	Mar'11/Mar' 10	2011	2010	2011
Nafta Común	934.7	581.4	578.3	-0.5%	-38.1%	1753.2	2742.1	-36.1%
Nafta Especial	16109.4	18205.0	18646.0	2.4%	15.7%	55170.9	49012.0	12.6%
Kerosene	107.5	87.1	86.0	-1.3%	-20.0%	249.4	283.2	-11.9%
Combustibles Retropropulsión	4655.7	4830.9	4617.8	-4.4%	-0.8%	14236.1	13794.0	3.2%
Gas Oil	39104.2	36945.4	37870.9	2.5%	-3.2%	111427.5	108704.8	2.5%
Diesel Oil	265.5	23.1	34.6	49.9%	-87.0%	98.6	819.9	-88.0%
Fuel Oil (1)	2415.6	6096.0	5686.4	-6.7%	135.4%	15306.0	4594.3	233.2%
GNC (2)	7.6	8.9	7.9	-10.8%	3.8%	24.5	22.6	8.5%

1] Toneladas

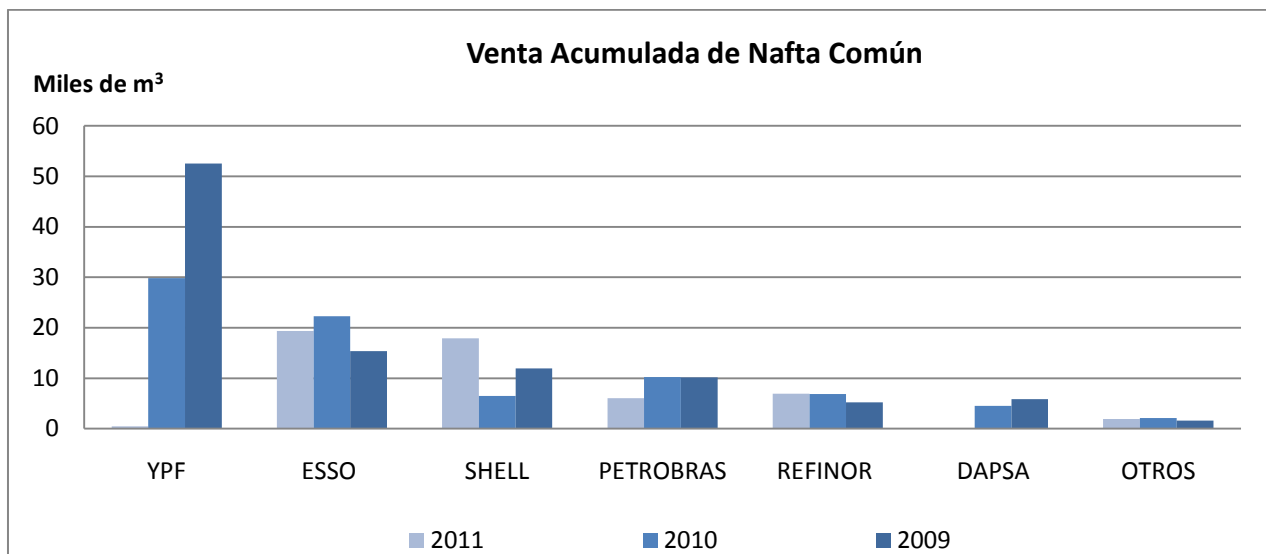
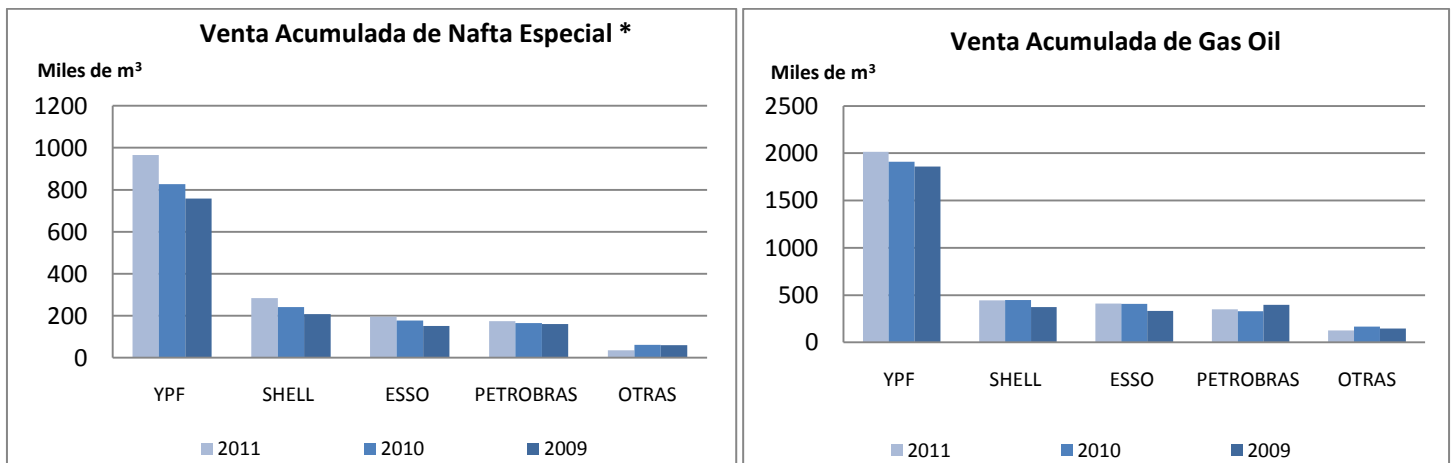
2] Miles de m<sup>3</sup>

## PARTICIPACIÓN POR EMPRESAS - Acumulada a Marzo de 2011



Fuente: Secretaría de Energía  
Elaborado: I.A.E "Gral Mosconi"

## VENTAS AL MERCADO INTERNO DE DERIVADOS (Miles de m<sup>3</sup>) Acumuladas a Marzo - Años 2009, 2010 y 2011



\*: Nafta Especial= Nafta Súper + Nafta Ultra

Fuente: Secretaría de Energía  
Elaborado: I.A.E "Gral Mosconi"

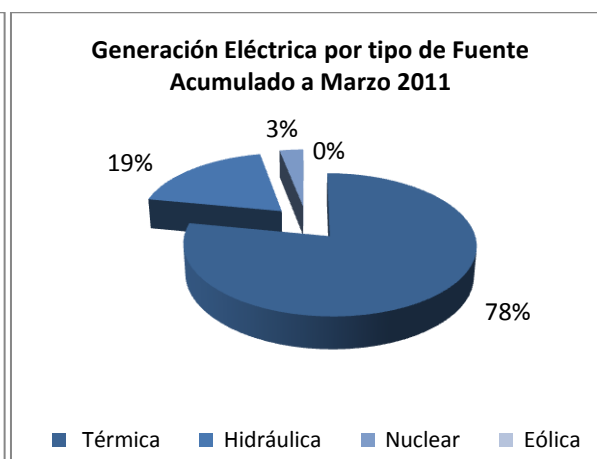
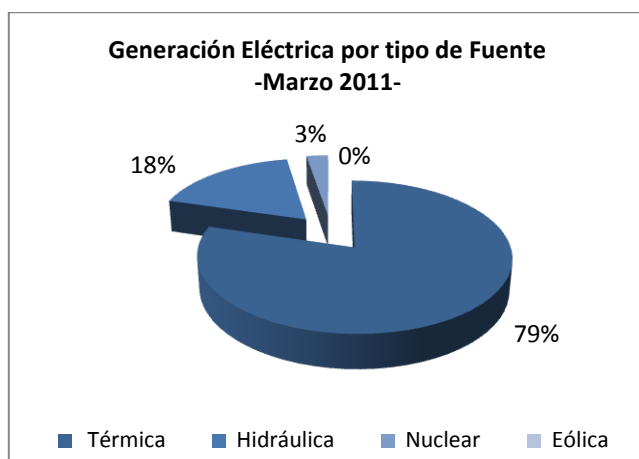
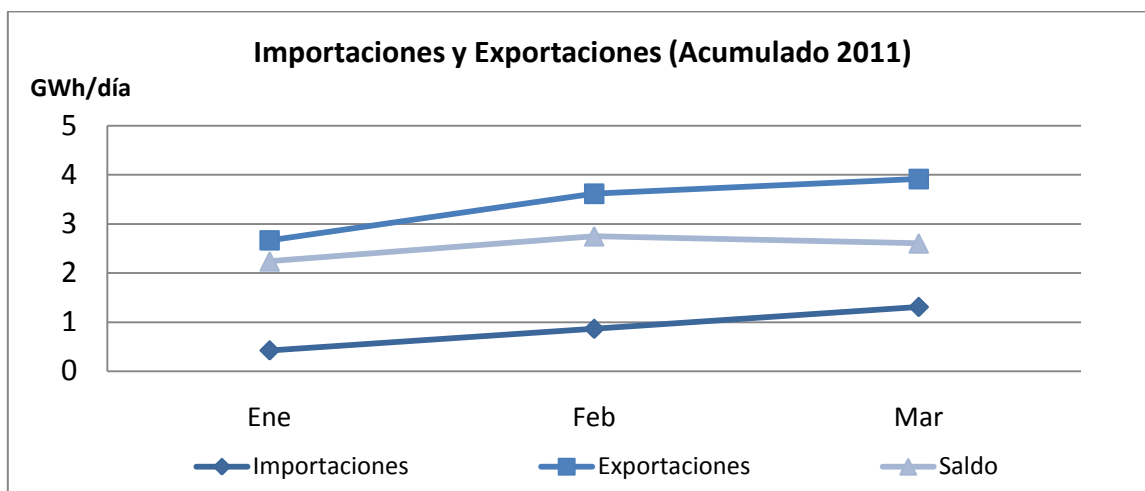
GENERACIÓN NETA DE ENERGÍA ELÉCTRICA - S.A.D.I. (GWh/día)						
	CENTRAL	Marzo	Febrero	Marzo	Variación	Variación
		2010	2011	2011	Mar'11/Feb'11	Mar'11/Mar'10
TÉRMICAS	AES PARANA	9.39	8.59	11.78	37.10%	25.42%
	DOCK SUD C.COMB	0.00	17.23	17.06	-0.98%	FE
	GEBA	14.18	16.21	11.35	-29.96%	-19.94%
	C.T.GENERAL BELGRANO	10.63	4.20	14.30	240.44%	34.55%
	C.COMB.COSTANERA	12.73	12.48	15.58	24.88%	22.42%
	LUJAN DE CUYO	8.66	9.01	8.77	-2.73%	1.18%
	C.T.SAN MARTIN	5.70	12.17	13.04	7.15%	128.71%
	AGUA DEL CAJON	8.64	12.58	12.46	-0.95%	44.25%
	PIEDRABUENA	6.64	10.57	10.98	3.86%	65.44%
	COSTANERA	6.83	8.73	9.70	11.13%	41.96%
	C.COMB.PUERTO	15.10	15.52	14.10	-9.16%	-6.63%
	CTSM DE TUCUMAN	4.97	7.17	7.34	2.37%	47.58%
	TERMOANDES	7.41	7.65	6.14	-19.75%	-17.18%
	S.NICOLAS	4.60	8.22	7.26	-11.59%	57.97%
	PUERTO NUEVO	4.08	4.46	6.27	40.45%	53.64%
	NUEVO PUERTO	4.09	5.47	6.11	11.56%	49.45%
	GUEMES	3.65	4.92	3.97	-19.33%	8.71%
	C.T.TUCUMAN	4.26	7.71	7.59	-1.61%	78.20%
	TERMOELECTRICA BA.	3.62	5.01	2.24	-55.25%	-38.03%
	MARANZANA	3.28	4.15	3.63	-12.45%	10.82%
	PILAR CC	0.00	3.92	4.06	3.49%	-
	C.T.PATAGONIA	2.26	2.56	2.44	-4.92%	7.90%
	ALTO VALLE	1.84	1.80	1.60	-11.47%	-13.18%
	NECOCHEA	1.35	1.87	1.05	-43.94%	-22.26%
	OTRAS TÉRMICAS	33.81	15.20	12.03	-20.87%	-64.43%
	Sub-Total Térmicas	177.71	207.41	210.84	1.65%	18.64%
	Auto generadores	3.73	2.02	2.49	22.96%	-33.19%
Cogeneradores	5.76	6.05	5.84	-3.53%	1.32%	
Total Térmica	187.20	215.49	219.16	1.70%	17.07%	
HIDRÁULICAS	YACYRETA	52.48	57.32	52.83	-7.84%	0.66%
	SALTO GRANDE	10.06	10.17	8.64	-15.11%	-14.13%
	P.DEL AGUILA	7.76	5.12	4.83	-5.81%	-37.83%
	FUTALEUFU	5.96	5.31	5.05	-4.96%	-15.34%
	CHOCON	7.93	5.30	4.12	-22.27%	-48.06%
	ALICURA	4.29	3.24	1.57	-51.50%	-63.42%
	P.BANDERITA	2.85	2.25	2.27	0.76%	-20.51%
	C.H.PICHI PICUN LEUFU	1.59	1.03	0.97	-6.22%	-38.91%
	ARROYITO	1.85	1.33	1.06	-20.71%	-42.95%
	RIO GRANDE	2.78	1.98	2.32	17.14%	-16.67%
	CACHEUTA NUEVA	2.09	1.07	1.03	-3.30%	-50.51%
	CABRA CORRAL	0.22	0.30	1.52	FE	FE
	NIHUIL 2	1.09	0.62	0.89	44.50%	-18.35%
	NIHUIL 1	1.06	0.63	0.89	41.26%	-15.72%
	AGUA DEL TORO	1.00	0.70	0.94	34.44%	-6.25%
	CASA DE PIEDRA	1.03	0.75	0.60	-19.89%	-41.54%
	LOS REYUNOS	0.68	0.58	0.46	-19.85%	-31.52%
	OTRAS HIDRÁULICAS	6.41	4.93	5.56	12.80%	-13.33%
	Total Hidráulica	111.13	102.63	95.53	-6.92%	-14.04%
	EÓLICA	NECOCHEA Y ARAUCO	0.00	0.01	0.02	91.71%
FOTOVOLTAICA	SAN JUAN 1	0.00	0.00	0.00	-	-
NUCLEARES	ATUCHA 1	7.79	7.63	3.78	-50.45%	-51.50%
	EMBALSE	11.82	11.41	10.28	-9.90%	-12.98%
	Total Nuclear	19.61	19.04	14.06	-26.14%	-28.29%
IMPORTACIONES		1.42	0.44	0.45	1.93%	-68.53%
GENERACIÓN TOTAL DE ENERGÍA ELÉCTRICA		317.94	337.60	329.22	-2.48%	3.55%

Fuente: CAMMESA

Elaboración: I.A.E. "General Mosconi"

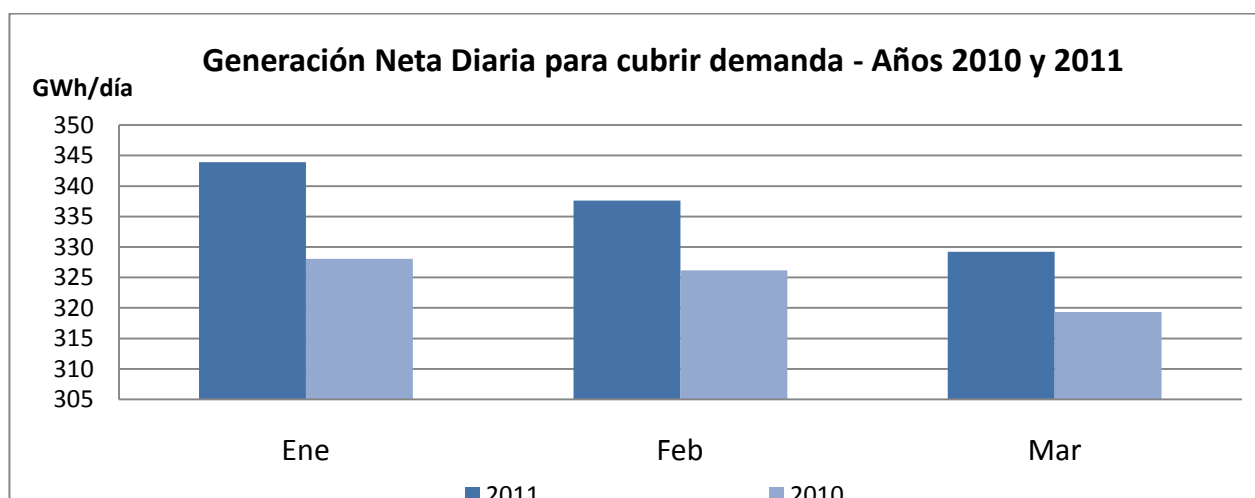
### IMPORTACION / EXPORTACION DE UTE (GWh/día)

	Marzo 2010	Febrero 2011	Marzo 2011	Variación Mar'11/Feb'11	Variación Mar'11/Mar'10	Año Móvil Ac. Abr'10-Mar'11 / Ac.Abr'09-Mar'10
IMPORTACIÓN	1.4	0.4	0.4	1.34%	-68.64%	15%
EXPORTACIÓN	1.0	1.0	0.3	-68.42%	-71.30%	-62.86%



Fuente: CAMMESA

Elaboración: I.A.E. "General Mosconi"

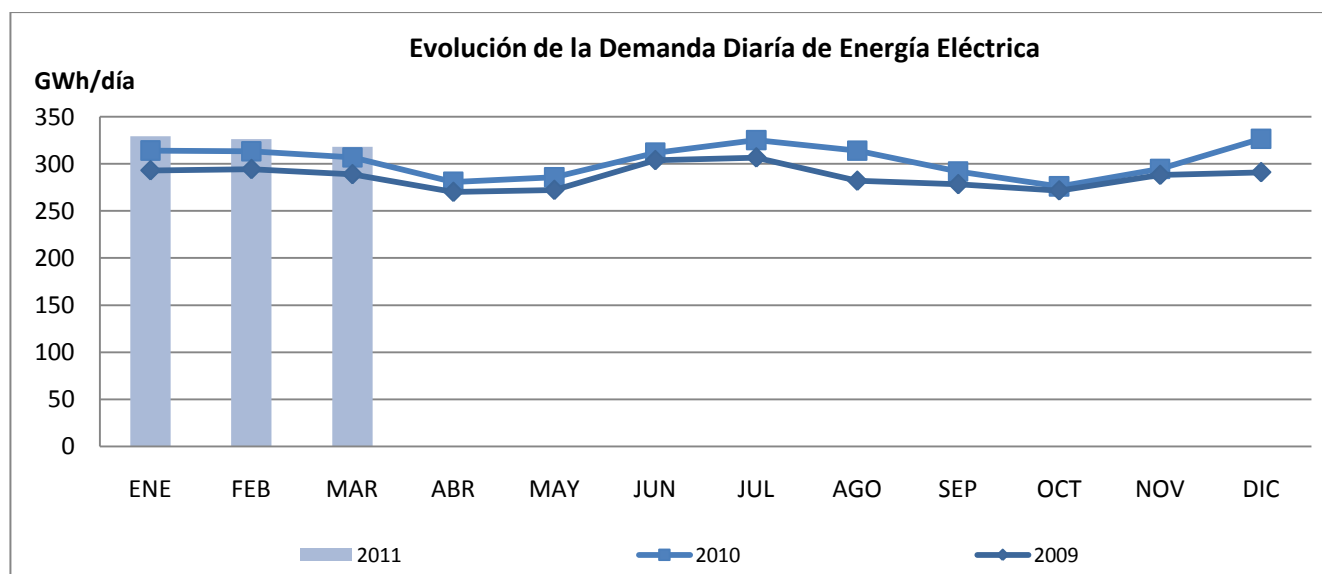


Fuente: CAMMESA

Elaboración: I.A.E. "General Mosconi"

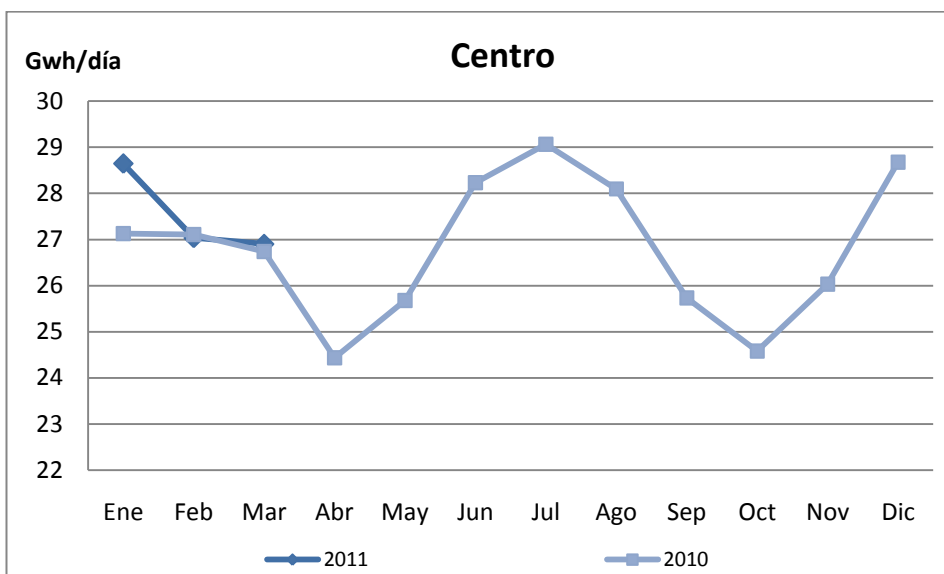
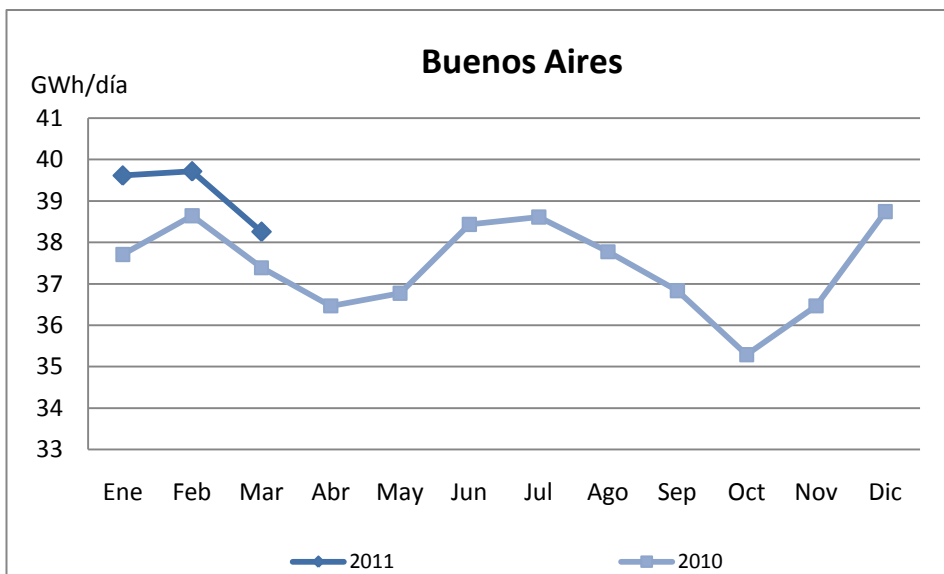
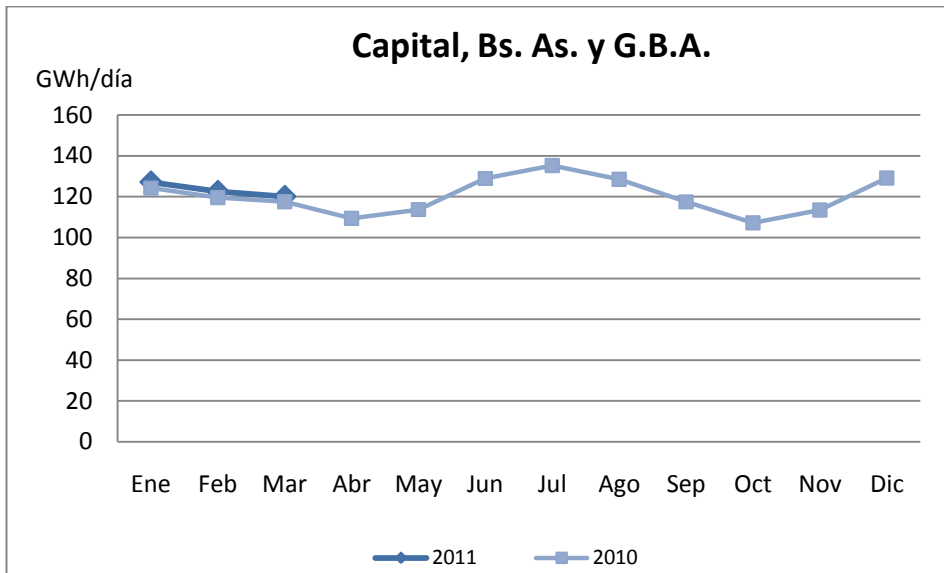
## DEMANDAS NETAS DE ENERGÍA ELÉCTRICA (GWh/día) - S.A.D.I.

JURISDICCIÓN	Marzo	Febrero	Marzo	Variación	Variación	Año Móvil
	2010	2011	2011	Mar'11/Feb'11	Mar'11/Mar'10	Ac. Abr'10-Mar'11 / Ac.Abr'09-Mar'10
Edenor	58.6	61.3	60.3	-1.57%	2.92%	5.61%
Edesur	50.6	52.6	51.3	-2.50%	1.27%	3.76%
Santa Fe	32.1	33.3	32.6	-2.02%	1.71%	7.80%
Córdoba	22.9	23.1	23.0	-0.46%	0.42%	3.40%
Eden	20.4	20.4	20.0	-1.77%	-1.74%	11.47%
Mendoza	13.8	15.1	14.1	-6.68%	1.63%	5.68%
Edea	11.2	13.3	12.4	-6.27%	10.63%	7.71%
Edelap	8.3	8.7	8.5	-1.90%	2.71%	5.58%
Entre Ríos	8.3	9.3	8.6	-6.54%	4.69%	6.76%
Edes	6.6	6.7	6.6	-1.51%	0.00%	1.78%
Neuquén	6.3	7.1	6.5	-8.77%	3.06%	-2.99%
Tucumán	5.8	6.1	5.8	-4.36%	0.56%	-8.43%
Corrientes	6.4	7.0	6.5	-7.37%	1.52%	2.36%
Catamarca	5.3	5.3	5.3	0.77%	0.00%	2.58%
Chaco	5.9	6.2	5.9	-5.01%	0.00%	1.56%
San Juan	5.1	5.2	5.1	-2.20%	-0.63%	5.24%
Salta	4.4	4.6	4.2	-9.68%	-3.70%	5.76%
Rio Negro	4.5	4.9	4.8	-1.11%	7.14%	8.52%
Misiones	4.4	5.1	5.0	-3.41%	12.41%	11.12%
San Luis	3.8	3.9	3.9	-0.65%	1.68%	5.54%
Chubut Norte	4.0	8.0	9.7	21.92%	142.74%	25.21%
La Rioja	3.5	3.4	3.1	-8.74%	-9.35%	6.08%
Chubut Sur	2.7	2.7	2.8	2.21%	1.18%	-2.76%
Santiago Del Estero	2.9	3.0	2.7	-10.74%	-7.69%	0.96%
Formosa	2.8	3.4	3.0	-11.56%	6.82%	3.19%
Jujuy	2.2	2.4	2.2	-9.68%	-1.47%	3.63%
La Pampa	2.0	2.1	2.1	-0.65%	4.76%	2.39%
Santa Cruz	1.5	1.4	1.4	-2.73%	-8.70%	-1.00%
Rio Negro Sist. Pat.	0.5	0.7	0.6	-9.68%	18.75%	12.51%
<b>TOTAL DEMANDA</b>	<b>306.9</b>	<b>326.3</b>	<b>318.1</b>	<b>-2.51%</b>	<b>3.64%</b>	<b>5.21%</b>



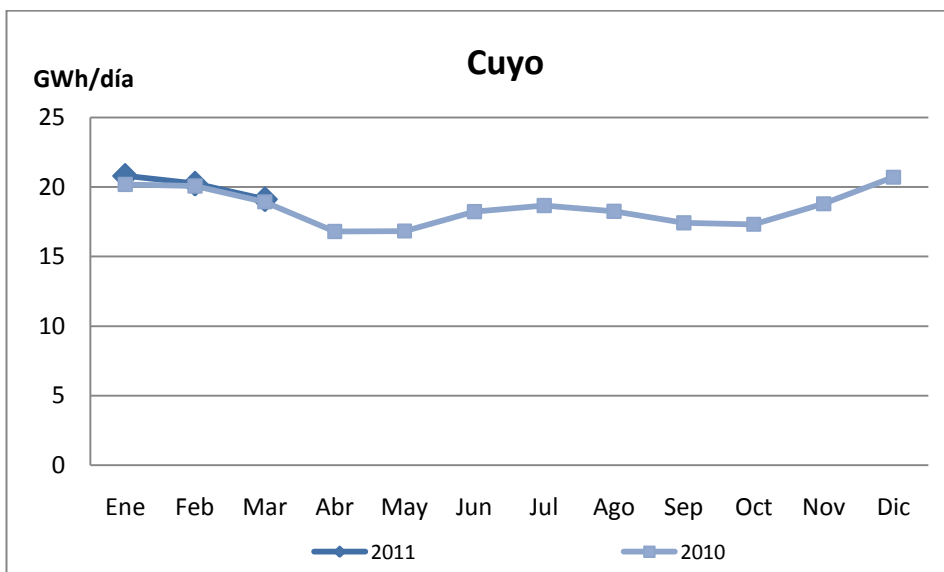
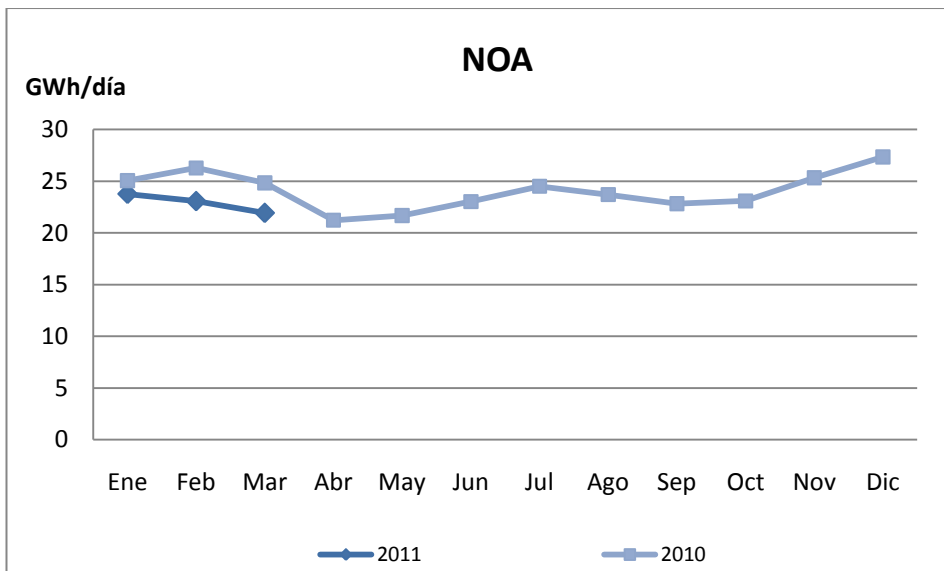
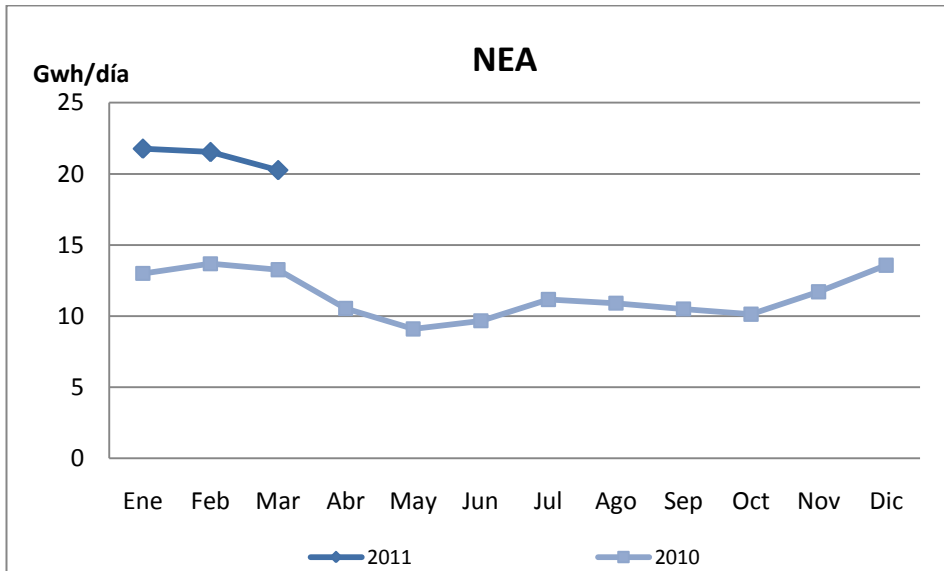
Fuente: CAMMESA

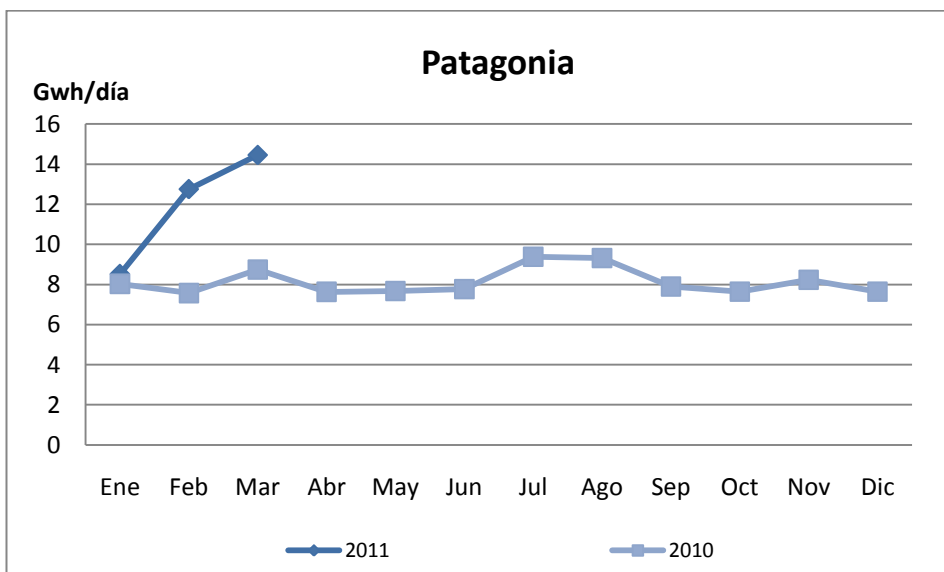
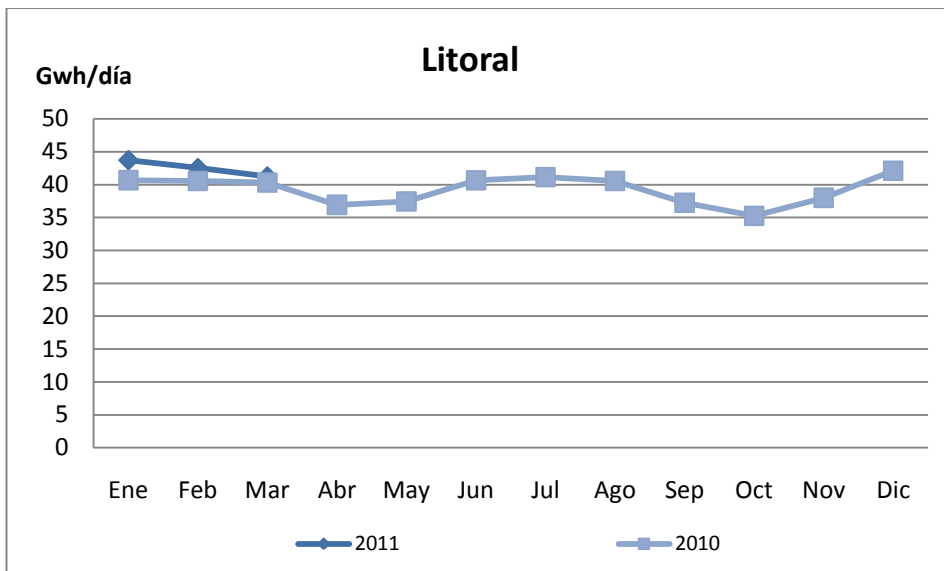
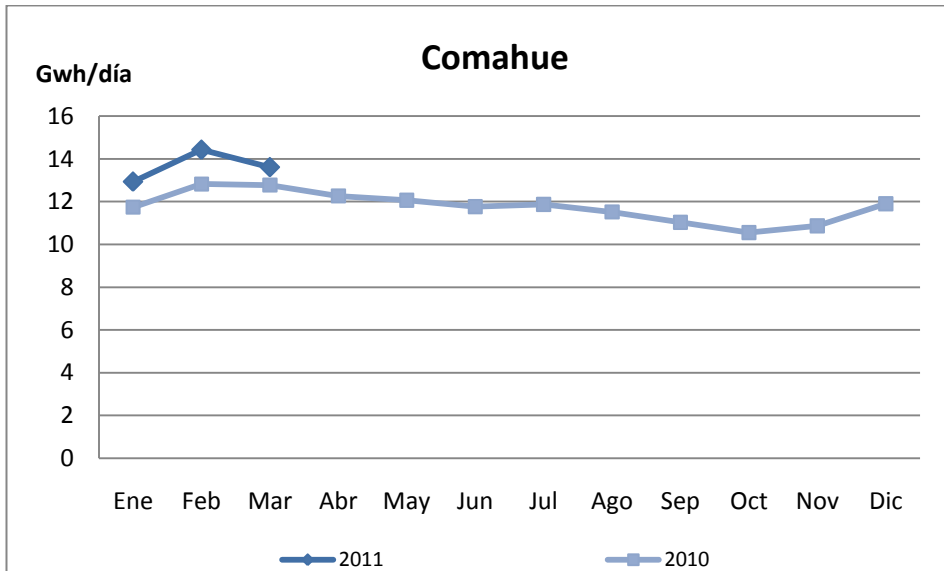
Elaboración: I.A.E. "General Mosconi"



Fuente: CAMMESA

Elaboración: I.A.E. "General Mosconi"





Fuente: CAMMESA

Elaboración: I.A.E. "General Mosconi"



## CAUDALES Y COTAS EN LOS PRINCIPALES APROVECHAMIENTOS HIDROELÉCTRICOS

CAUDALES MEDIOS MENSUALES REALES (m <sup>3</sup> /seg)	Marzo	Febrero	Marzo	Medio histórico	Variación	Variación	Variación
	2010	2011	2011	Marzo	Mar'11/Feb'11	Mar'11/Mar'10	Mar'11/Media histórica Marzo
RÍO URUGUAY	3368	4612	2957	3255	-35.88%	-12.20%	-9.16%
RÍO PARANÁ	17685	19731	22646	14954	14.77%	28.05%	51.44%
RÍO FUTALEUFÚ	149	163	144	167	-11.66%	-3.36%	-13.77%
RÍO COLLÓN CURÁ	79	107	76	90	-28.97%	-3.80%	-15.56%
RÍO LIMAY (en Alicurá)	157	156	106	126	-32.05%	-32.48%	-15.87%
RÍO NEUQUÉN	96	61	59	92	-3.28%	-38.54%	-35.87%

Fuente: CAMMESA

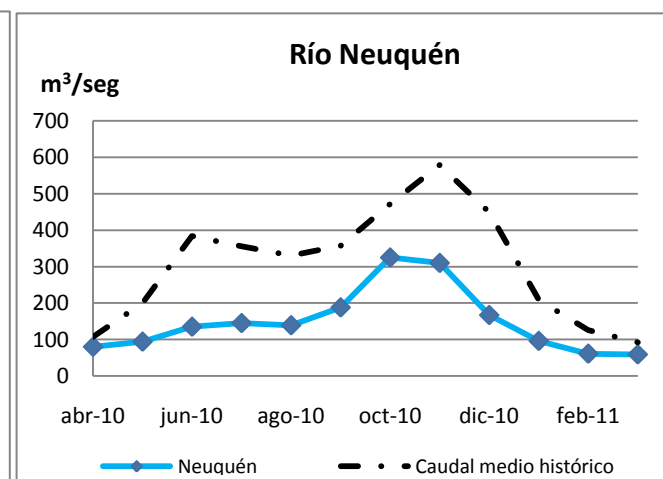
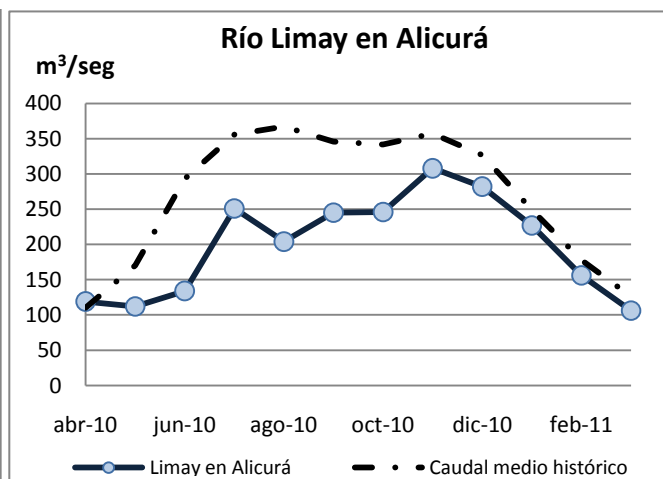
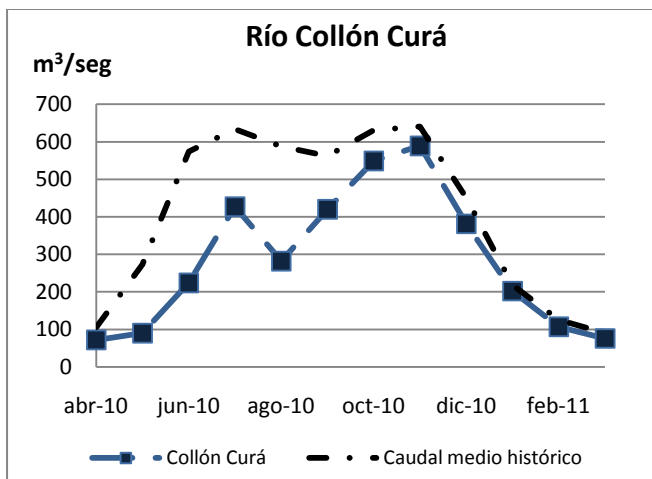
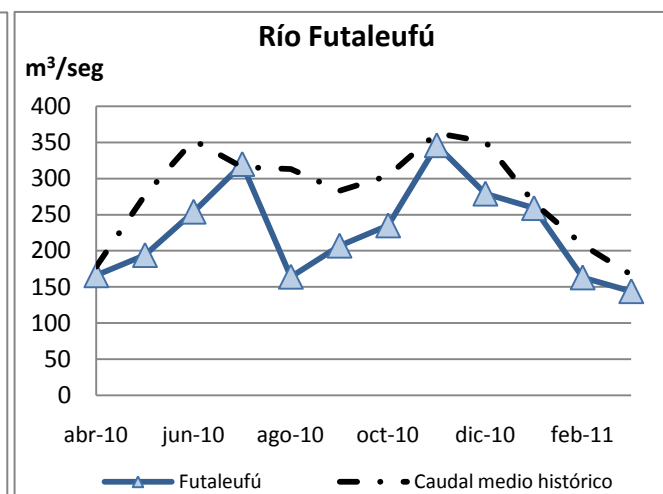
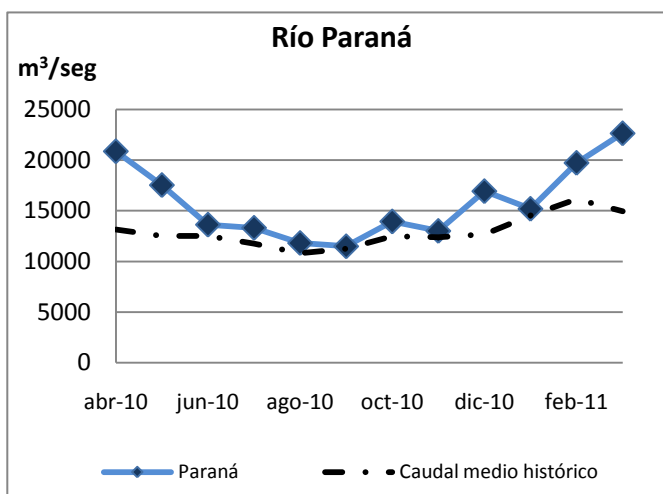
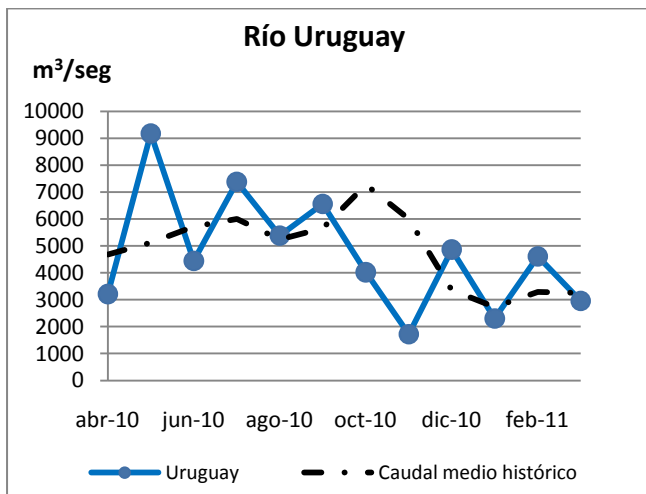
Elaboración: I.A.E. "General Mosconi"

## COTAS A FIN DE MES (metros)

	Operable (Marzo)		Marzo	Febrero	Marzo	Medio histórico	Variación	Variación
	Atenuación Crecidas	2010	2010	2011	2011	Mar'11/Feb'11	Ene'11/Ene'10	Ene'11/Mínima histórica Marzo
FUTALEUFÚ	494.5	465	493.12	492.88	492.37	-0.10%	-0.15%	5.89%
CHOCÓN	379.01	370	378.34	377.94	377.39	-0.15%	-0.25%	2.00%
ALICURÁ	-	-	703.33	703.51	704.67	0.16%	0.19%	-
CERROS COLORADOS	415.75	412.25	416.86	414.12	413.21	-0.22%	-0.88%	0.23%
PIEDRA DEL ÁGUILA	588.02	576	590.92	591.39	590.55	-0.14%	-0.06%	2.53%
PICHI PICÚN LEUFÚ	-	-	478.72	478.39	478.48	0.02%	-0.05%	-
YACYRETÁ	-	-	79.37	82.78	82.98	0.24%	4.55%	-
SALTO GRANDE	-	-	33.58	33.66	33.11	-1.63%	-1.40%	-
CERRO PELADO	-	-	872.96	874.75	874.56	-0.02%	0.18%	-

Fuente: CAMMESA

Elaboración: I.A.E. "General Mosconi"



Fuente: CAMMESA  
 Elaboración: I.A.E. "General Mosconi"

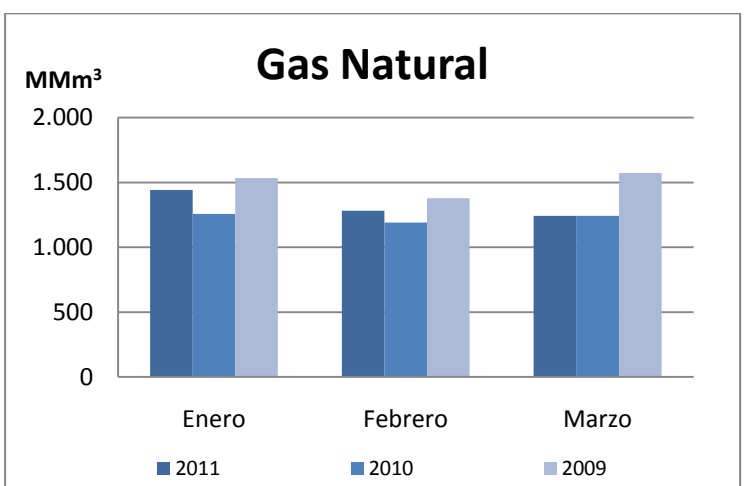
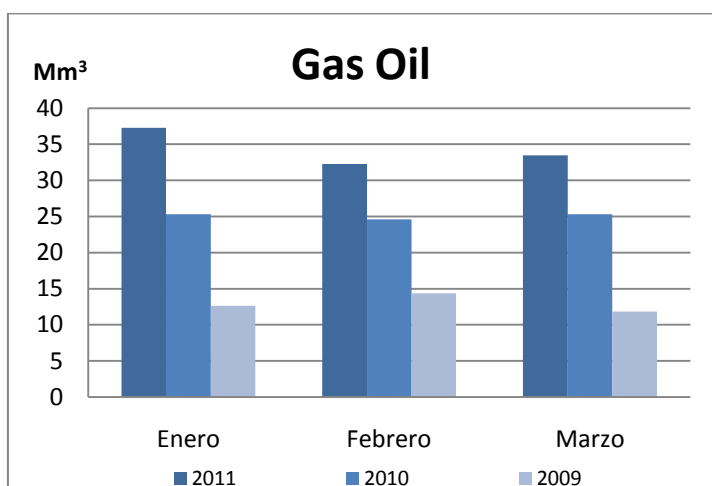
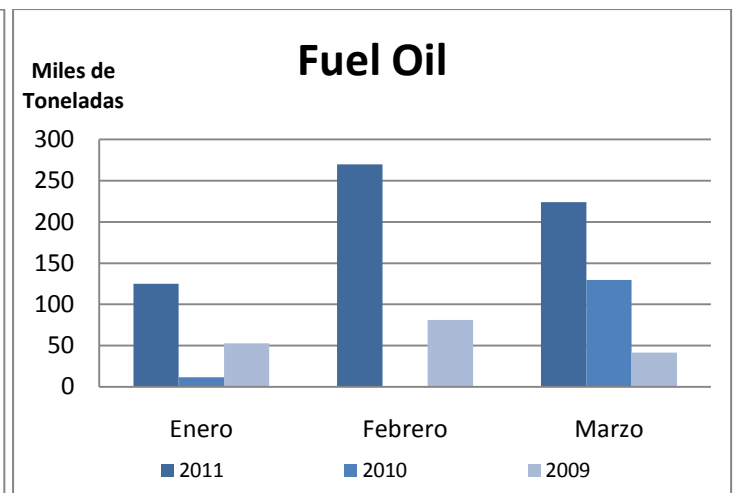
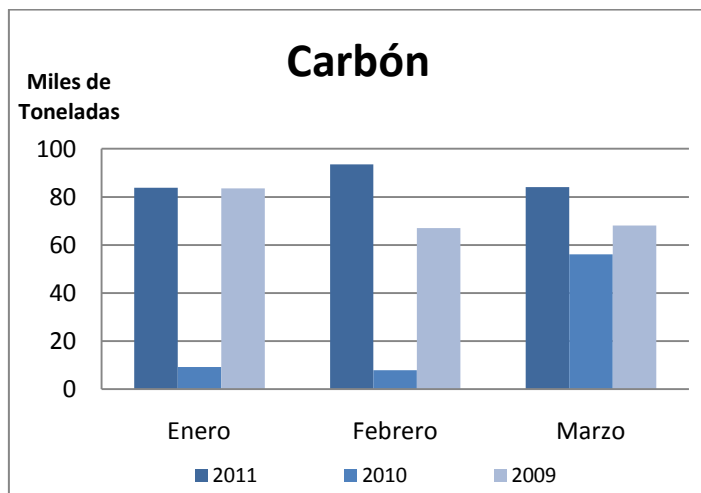
UTILIZACIÓN DE COMBUSTIBLES SISTEMA ARGENTINO DE INTERCONEXIÓN						
	Marzo 2010	Febrero 2011	Marzo 2011	Variación Mar'11/Feb'11	Variación Mar'11/Mar'10	Año Móvil Ac. Abr'10-Mar'11 / Ac.Abr'09-Mar'10
Gas Natural (Mm3)	1243053	1281544	1241780	-3.10%	-0.10%	0.20%
Carbón (Toneladas)	56084	93584	84105	-10.13%	49.96%	63.37%
Gas Oil (m3)	25328	32265	33451	3.68%	32.07%	67.89%
Fuel Oil (Toneladas)	129780	125165	269894	115.63%	107.96%	69.29%

FE: Valores fuera de escala

Fuente: CAMMESA

Elaboración: I.A.E. "General Mosconi"

## Consumo de Combustibles Años 2009, 2010 y 2011



Fuente: CAMMESA

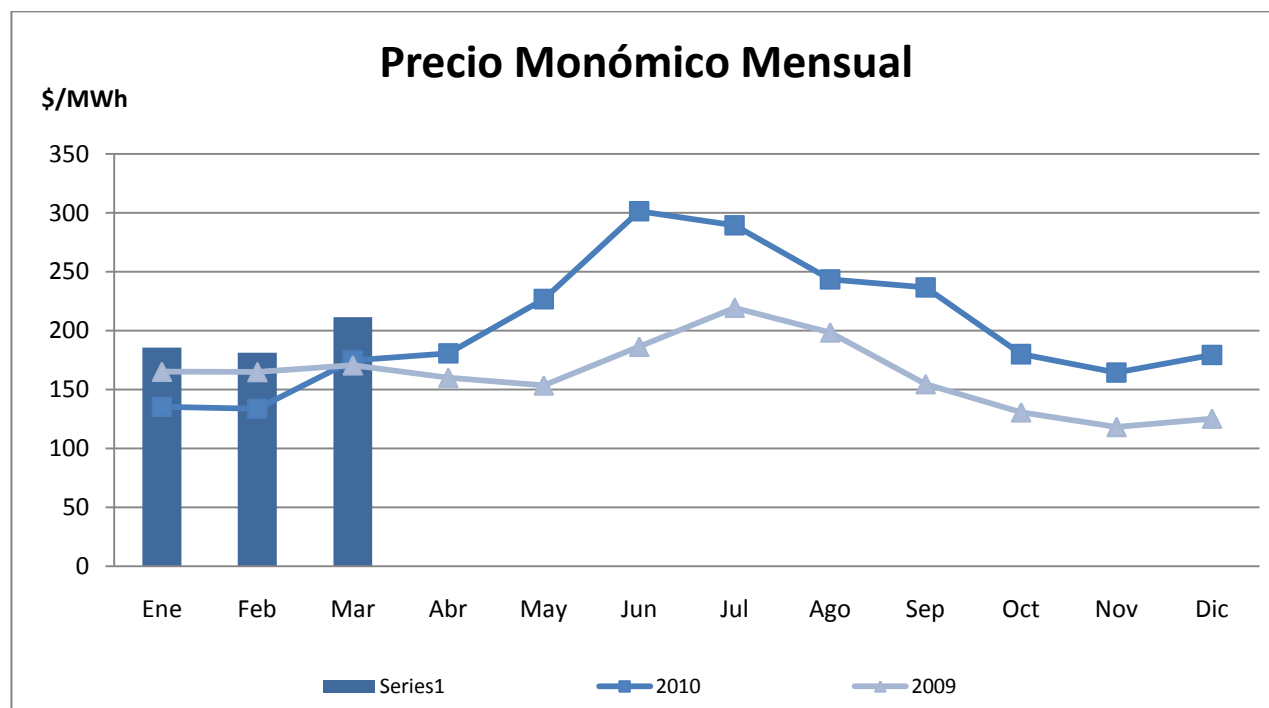
Elaboración: I.A.E. "General Mosconi"

## PRECIOS MEDIOS MONÓMICOS MENSUALES (\$/MWh) SISTEMA ARGENTINO DE INTERCONEXIÓN

	Marzo 2010	Febrero 2011	Marzo 2011	Variación Mar'11/Feb'11	Variación Mar'11/Mar'10
PRECIO DE ENERGÍA	116.94	119.4	118.98	-0.35%	1.74%
SOBRECOSTO. TRANS. DESPACHO	31.07	32.27	62.89	94.89%	102.41%
ENERGIA ADICIONAL	4.69	3.96	4.22	6.57%	-10.02%
SOBRECOSTO COMBUSTILE	8.1	8.88	7.64	-13.96%	-5.68%
POTENCIA	14.12	16.95	17.78	4.90%	25.92%
PRECIO MONÓMICO	174.92	181.46	211.51	16.56%	20.92%

Fuente: CAMMESA

Elaboración: I.A.E. "General Mosconi"



Fuente: CAMMESA

Elaboración: I.A.E. "General Mosconi"

---

Departamento Técnico

Gerardo Rabinovich  
Luciano Caratori  
Lucas David Bertogliati

Instituto Argentino de la Energía "General Mosconi"  
[iae@iae.org.ar](mailto:iae@iae.org.ar)  
[www.iae.org.ar](http://www.iae.org.ar)