



Instituto Argentino de la Energía "General Mosconi"

*Informe de Coyuntura  
del Sector Energético*

*Datos del mes de  
Septiembre de 2011*

## **Tabla de contenidos**

### **Sector Hidrocarburos**

Producción media diaria de Petróleo por Operador .....	3
Participación de Septiembre de 2011.....	4
Evolución de la producción de Petróleo .....	4
Producción media diaria de Gas Natural por Operador .....	5
Participación de Septiembre de 2011.....	6
Evolución de la producción de Gas Natural .....	6
Evolución de la producción diaria de Gas Natural y Petróleo .....	7
Petróleo Nacional Importado y Exportado .....	7
Insumos procesados por refinería .....	8
Derivados obtenidos .....	9
Ventas al mercado interno de derivados: Tabla.....	9
Ventas al mercado interno de derivados: Gráficos.....	10
Gas entregado por tipo de usuario.....	12
Importaciones y Exportaciones de Principales Insumos: en Miles de m <sup>3</sup> .....	13
Importaciones y Exportaciones de Principales Insumos: en Millones de U\$S.....	14

### **Sector Energía eléctrica**

Generación Neta de energía eléctrica .....	15
Importación y Exportación UT .....	16
Gráfico de Generación neta para cubrir demanda .....	16
Demanda de energía eléctrica.....	17
Gráficos de evolución de la demanda de energía eléctrica .....	17
Gráficos de demanda de energía eléctrica por regiones .....	18
Caudales y cotas de los aprovechamientos hidroeléctricos .....	21
Gráficos de caudales de los principales ríos .....	22
Consumo de combustibles en centrales térmicas .....	23
Gráficos de evolución de consumo de combustibles .....	23
Precios medios monómicos de energía eléctrica.....	24
Gráficos de evolución de precios monómicos .....	24

**PRODUCCIÓN DE PETRÓLEO POR OPERADOR**  
Producción Media Diaria (m<sup>3</sup> / día)

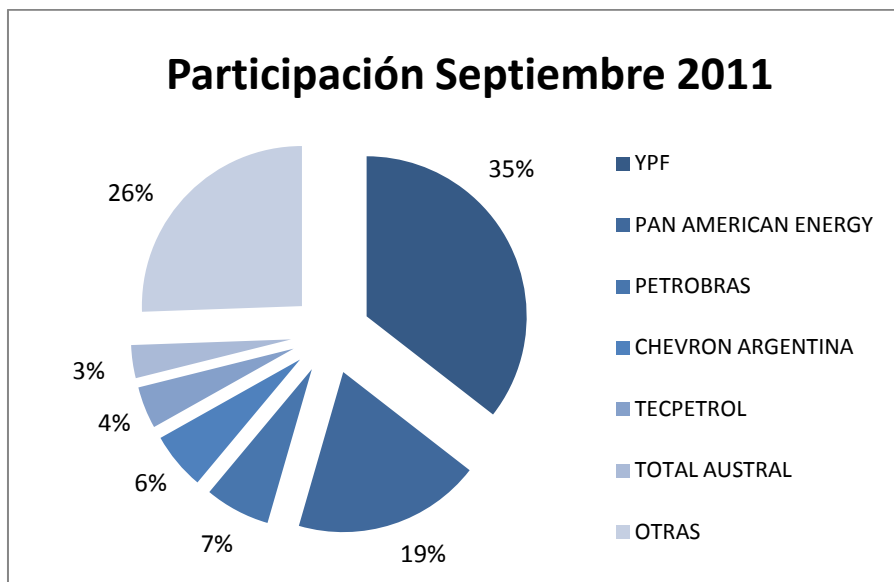
	Sep-10	Ago-11	Sep-11	Particip.	Particip. Acumulado	Variación Sep'11/Ago'11	Variación Sep'11/Ago'10
YPF	32,998.5	33,051.0	33,487.9	35.51%	35.51%	1.32%	1.48%
PAN AMERICAN ENERGY	18,298.6	17,891.7	17,887.9	18.97%	54.47%	-0.02%	-2.24%
CHEVRON ARGENTINA	6,445.8	5,357.2	5,460.7	5.79%	60.26%	1.93%	-15.28%
PETROBRAS ENERGIA	6,515.0	6,106.8	6,222.0	6.60%	66.86%	1.89%	-4.50%
PETRO ANDINA	4,733.8	0.0	0.0	0.00%	66.86%	-	-100.00%
TECPETROL	3,991.1	4,029.1	4,003.7	4.25%	71.11%	-0.63%	0.31%
TOTAL AUSTRAL	3,298.2	3,103.1	3,141.3	3.33%	74.44%	1.23%	-4.76%
OCCIDENTAL ARGENTINA EXP & PROD.	6,717.5	0.0	0.0	0.00%	74.44%	-	-100.00%
PETROLERA ENTRE LOMAS	2,349.8	2,351.5	2,395.1	2.54%	76.98%	1.85%	1.93%
PLUSPETROL	1,921.9	6,274.3	6,193.5	6.57%	83.54%	-1.29%	222.26%
SINOPEC ARGENTINA EXP & PROD.	0.0	5,786.7	5,825.8	6.18%	89.72%	0.68%	-
CÍAS. ASOCIADAS PETROLERAS	1,726.0	1,786.7	1,788.0	1.90%	91.62%	0.08%	3.59%
PETROQUIMICA C. RIVADAVIA	1,272.6	1,184.5	1,100.8	1.17%	92.78%	-7.07%	-13.50%
ENAP SIPETROL	1,107.7	1,176.4	1,179.0	1.25%	94.03%	0.22%	6.44%
APACHE ENERGIA	1,027.8	916.6	945.8	1.00%	95.04%	3.19%	-7.97%
PETROLERA LF COMPANY	801.0	803.0	794.0	0.84%	95.88%	-1.11%	-0.88%
ROCH	712.9	615.1	633.8	0.67%	96.55%	3.03%	-11.10%
CHAÑARES HERRADOS	560.1	565.4	570.6	0.61%	97.15%	0.92%	1.87%
PETROLIFERA PETROLEUM	432.3	281.8	262.2	0.28%	97.43%	-6.98%	-39.35%
PLUSPETROL ENERGY	304.9	271.4	272.6	0.29%	97.72%	0.44%	-10.60%
PETROLERA EL TREBOL	277.8	258.6	262.9	0.28%	98.00%	1.64%	-5.36%
PETROLEOS SUDAMERICANOS	250.1	252.0	259.4	0.28%	98.28%	2.94%	3.71%
CENTRAL INTERNATIONAL	190.4	199.7	212.7	0.23%	98.50%	6.54%	11.75%
MEDANITO	143.5	248.3	279.4	0.30%	98.80%	12.54%	94.76%
CAPEX	145.7	183.0	161.6	0.17%	98.97%	-11.67%	10.94%
GRAN TIERRA ENERGY	163.5	134.7	136.4	0.14%	99.11%	1.27%	-16.57%
APACHE PETROLERA	108.1	105.4	116.9	0.12%	99.24%	10.94%	8.10%
ENARSA ENERGIA	43.8	69.8	65.3	0.07%	99.31%	-6.39%	49.25%
SAN JORGE PETROLEUM	92.0	65.5	64.1	0.07%	99.37%	-2.21%	-30.37%
COLHUE HUAPI	74.3	83.9	84.4	0.09%	99.46%	0.59%	13.64%
PETROLERA SAN JOSE S.R.L.	84.4	63.4	60.1	0.06%	99.53%	-5.12%	-28.75%
DAPETROL	75.7	67.6	68.8	0.07%	99.60%	1.81%	-9.07%
INGENIERIA ALPA	66.8	100.0	103.2	0.11%	99.71%	3.12%	54.41%
CÍA. GENERAL DE COMBUSTIBLES	12.1	14.9	14.8	0.02%	99.73%	-0.38%	22.41%
EPSUR	26.8	9.3	22.6	0.02%	99.75%	143.61%	-15.81%
CRI HOLDING	20.9	14.3	14.8	0.02%	99.77%	3.32%	-29.24%
GRECOIL y CIA.	18.7	16.5	15.5	0.02%	99.78%	-6.01%	-17.18%
CENTRAL PATAGONIA	18.4	0.0	0.0	0.00%	99.78%	-	-100.00%
GEPARK ARGENTINA LTD.	11.1	10.3	11.1	0.01%	99.79%	7.66%	0.49%
INTERENERGY ARG.	6.0	6.5	5.8	0.01%	99.80%	-11.43%	-3.33%
INGENIERIA SIMA	6.0	4.9	9.9	0.01%	99.81%	100.38%	64.15%
OTRAS	68.5	182.4	179.1	0.19%	100.00%	-1.78%	161.58%
<b>TOTAL</b>	<b>97120.1</b>	<b>93643.5</b>	<b>94313.6</b>	<b>100.00%</b>	<b>-</b>	<b>0.72%</b>	<b>-2.89%</b>

FE: Valores fuera de escala

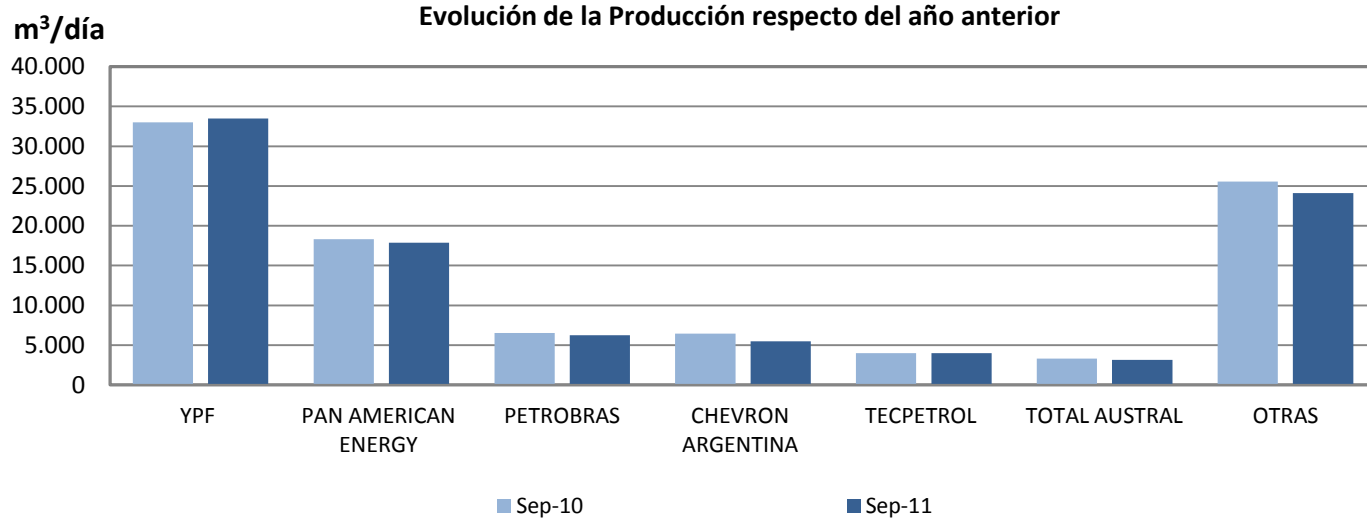
Fuente: Secretaría de Energía

Elaboración: I.A.E. "General Mosconi"

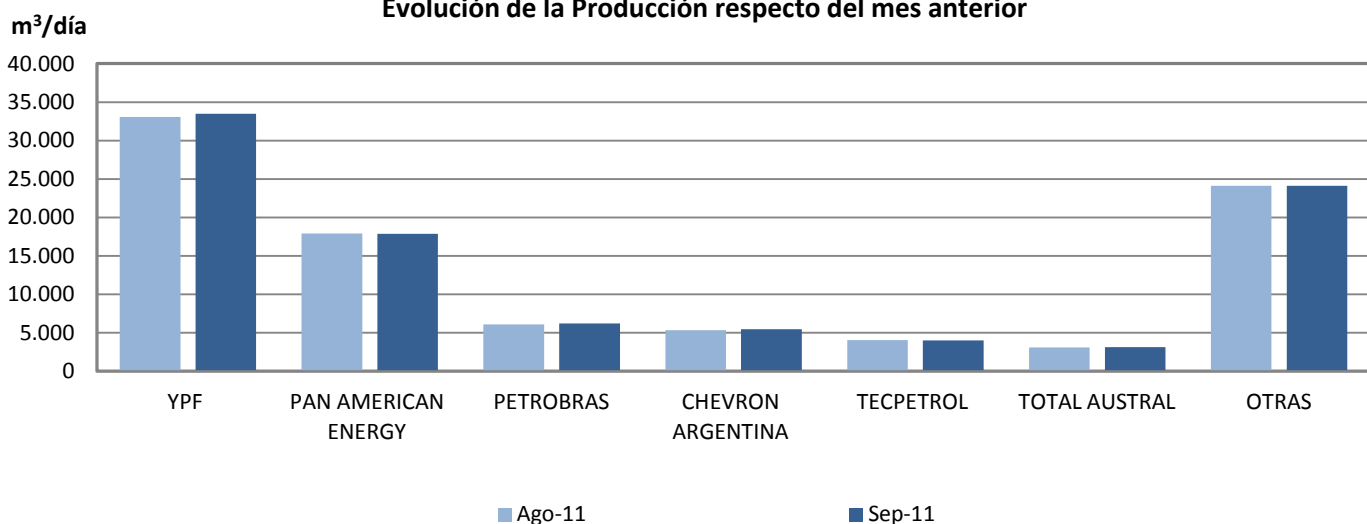
## Participación Septiembre 2011



### PRODUCCIÓN DE PETRÓLEO POR OPERADOR Evolución de la Producción respecto del año anterior



### PRODUCCIÓN DE PETRÓLEO POR OPERADOR Evolución de la Producción respecto del mes anterior



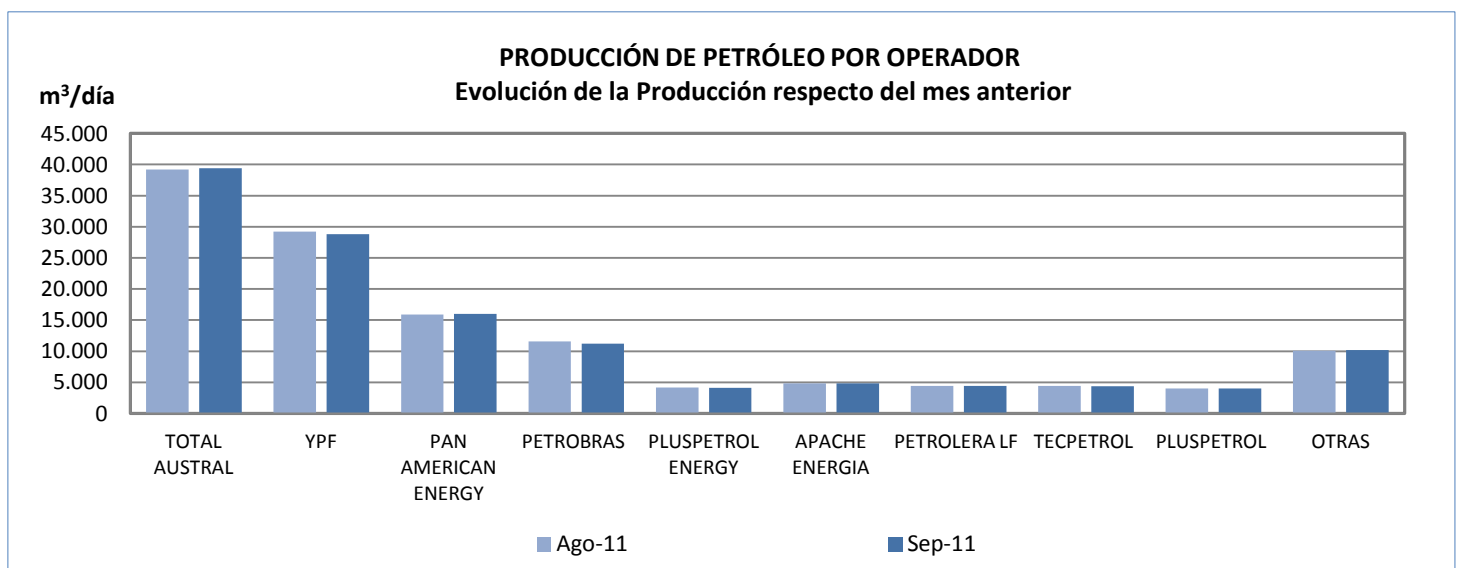
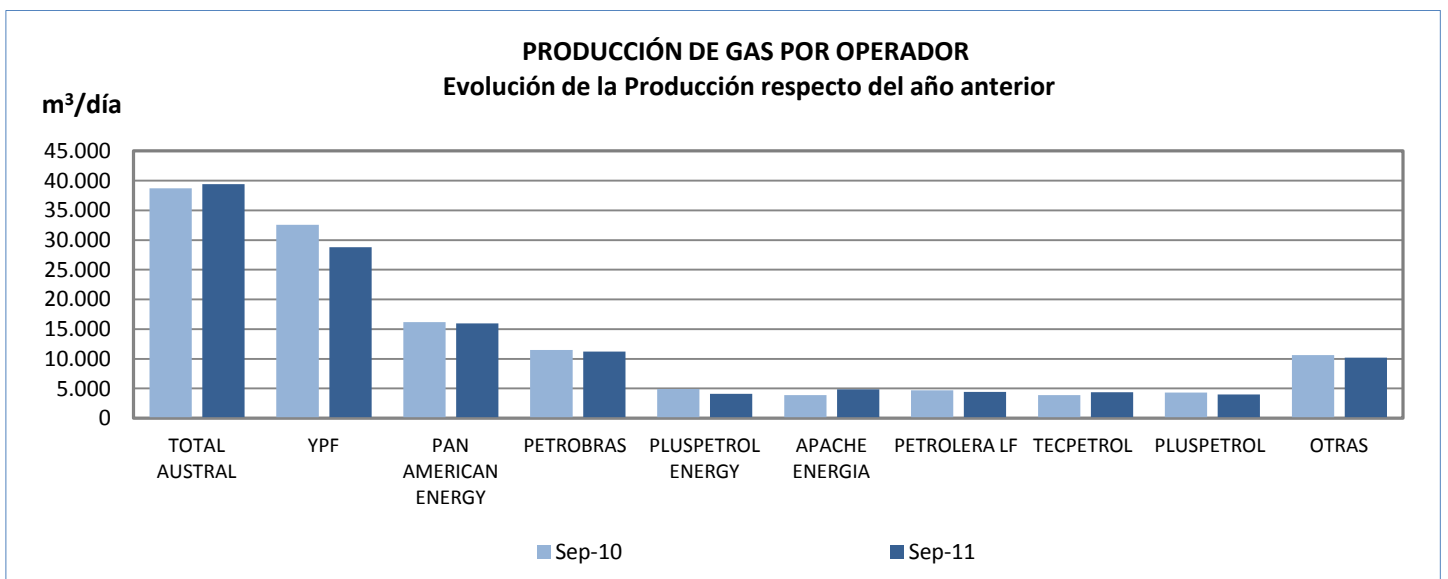
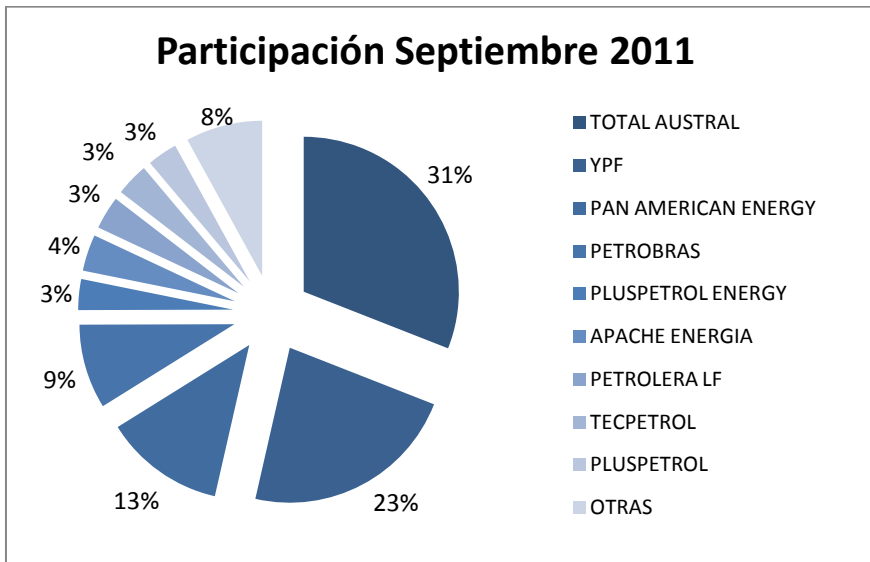
Fuente: Secretaría de Energía  
Elaboración: I.A.E. "General Mosconi"

**PRODUCCIÓN DE GAS POR OPERADOR**  
Producción Media Diaria (Mm<sup>3</sup> / día)

	Sep-10	Ago-11	Sep-11	Particip.	Particip. Acumulado	Variación Sep'11/Ago'11	Variación Sep'11/Ago'10
TOTAL AUSTRAL	38,741.2	39,205.4	39,391.8	30.95%	30.95%	0.48%	1.68%
YPF	32,580.5	29,208.2	28,789.8	22.62%	53.57%	-1.43%	-11.63%
PAN AMERICAN ENERGY	16,195.1	15,898.3	15,987.3	12.56%	66.13%	0.56%	-1.28%
PETROBRAS ARGENTINA	11,502.7	11,575.2	11,225.7	8.82%	74.95%	-3.02%	-2.41%
PLUSPETROL ENERGY S.A.	4,902.9	4,146.4	4,099.4	3.22%	78.17%	-1.13%	-16.39%
APACHE ENERGIA ARGENTINA	3,863.5	4,818.8	4,844.5	3.81%	81.98%	0.53%	25.39%
PETROLERA LF COMPANY	4,677.0	4,410.2	4,399.5	3.46%	85.43%	-0.24%	-5.93%
TECPETROL	3,901.2	4,403.9	4,355.5	3.42%	88.86%	-1.10%	11.65%
PLUSPETROL	4,306.3	4,014.2	4,005.2	3.15%	92.00%	-0.22%	-6.99%
CAPEX	1,940.6	1,810.0	1,807.0	1.42%	93.42%	-0.17%	-6.89%
ROCH	1,963.7	1,697.2	1,814.0	1.43%	94.85%	6.88%	-7.62%
PETROLERA ENTRE LOMAS	1,053.7	1,135.0	1,152.6	0.91%	95.75%	1.56%	9.39%
SINOPEC ARGENTINA	0.0	1,749.3	1,724.1	1.35%	97.11%	-1.44%	-
ENAP SIPETROL ARGENTINA	779.5	886.1	909.4	0.71%	97.82%	2.63%	16.67%
CHEVRON ARGENTINA	761.6	717.6	717.8	0.56%	98.39%	0.04%	-5.75%
PETROQUIMICA CRO. RIVADAVIA	689.3	748.1	755.6	0.59%	98.98%	1.00%	9.61%
OCCIDENTAL ARGENTINA	2,106.2	0.0	0.0	0.00%	98.98%	-	-100.00%
MEDANITO	386.4	515.9	492.0	0.39%	99.37%	-4.63%	27.32%
PETROLIFERA PETROLEUM	162.9	224.9	195.2	0.15%	99.52%	-13.18%	19.82%
PETRO ANDINA RESOURCES LTD.	197.0	0.0	0.0	0.00%	99.52%	-	-100.00%
SAN JORGE PETROLEUM	162.8	106.7	106.2	0.08%	99.60%	-0.46%	-34.77%
CÍAS. ASOCIADAS PETROLERAS	63.7	63.2	78.3	0.06%	99.67%	23.97%	22.85%
ARPETROL ARGENTINA	61.1	56.9	50.5	0.04%	99.71%	-11.13%	-17.30%
OILSTONE ENERGIA	0.0	95.6	102.6	0.08%	99.79%	7.32%	-
CÍA GENERAL DE COMBUSTIBLES	39.2	38.6	37.4	0.03%	99.82%	-2.94%	-4.49%
APACHE PETROLERA ARGENTINA	27.2	34.5	49.5	0.04%	99.85%	43.36%	82.26%
PETROLERA CERRO NEGRO	37.7	27.8	26.9	0.02%	99.88%	-3.19%	-28.77%
PETROLEOS SUDAMERICANOS	31.4	28.4	28.7	0.02%	99.90%	0.94%	-8.45%
CENTRAL INTERNATIONAL CORP.	30.5	26.4	24.8	0.02%	99.92%	-5.97%	-18.54%
CHAÑARES HERRADOS	20.7	23.2	23.2	0.02%	99.94%	-0.08%	12.18%
GRAN TIERRA ENERGY ARGENTINA	22.0	19.3	20.1	0.02%	99.95%	4.07%	-8.57%
COLHUE HUAPI	16.6	16.7	16.9	0.01%	99.96%	0.84%	1.28%
PETROLERA EL TREBOL	6.4	9.1	8.5	0.01%	99.97%	-7.05%	31.45%
PETROLERA PIEDRA DEL AGUILA	31.6	0.0	0.0	0.00%	99.97%	-	-100.00%
INGENIERIA ALPA	1.5	8.4	10.0	0.01%	99.98%	17.98%	FE
EPSUR	8.3	3.6	7.2	0.01%	99.98%	102.45%	-13.21%
PETROLERA SAN JOSE	6.2	5.0	4.8	0.00%	99.99%	-3.63%	-22.59%
ENARSA ENERGIA ARGENTINA	0.0	2.2	2.0	0.00%	99.99%	-6.17%	-
GEOARK ARGENTINA LTD.	3.0	2.7	2.7	0.00%	99.99%	-1.58%	-9.79%
GRECOIL y CIA.	1.0	0.9	0.9	0.00%	99.99%	2.05%	-7.66%
OTRAS	15.7	9.2	8.9	0.01%	100.00%	-2.57%	-42.91%
<b>TOTAL</b>	<b>131298.1</b>	<b>127743.0</b>	<b>127276.8</b>	<b>100.00%</b>	<b>-</b>	<b>-0.36%</b>	<b>-3.06%</b>

FE: Valores fuera de escala

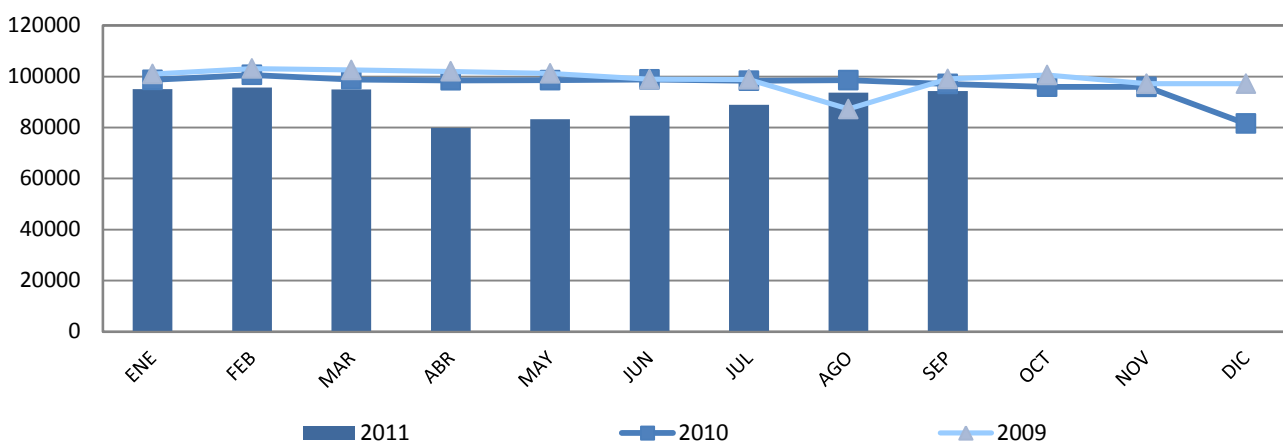
Fuente: Secretaría de Energía  
Elaboración: I.A.E. "General Mosconi"



Fuente: Secretaría de Energía  
 Elaboración: I.A.E. "General Mosconi"

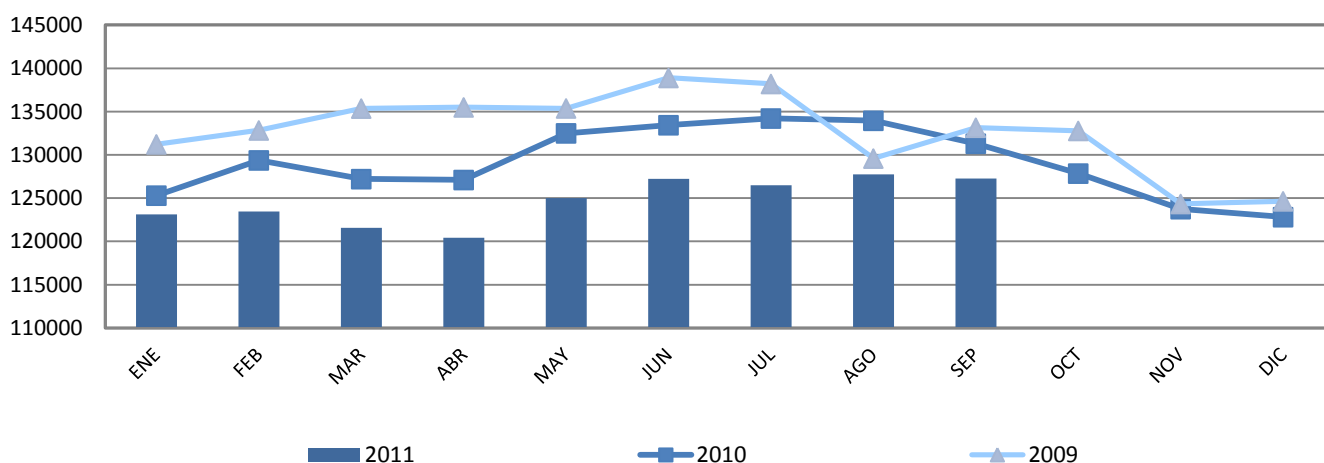
### EVOLUCIÓN DE LA PRODUCCIÓN MEDIA DIARIA DE PETRÓLEO

m<sup>3</sup>/día



### EVOLUCIÓN DE LA PRODUCCIÓN MEDIA DIARIA DE GAS NATURAL

Mm<sup>3</sup>/día



### PETRÓLEO PROCESADO NACIONAL E IMPORTADO - Miles de m<sup>3</sup> / día

		Septiembre	Agosto	Septiembre	Variación	Variación	Acumulado a Septiembre			Año Móvil
		2010	2011	2011	Set'11/Ago'11	Sep'11/Sep'10	2011	2010	Variación	Ac. Oct'10-Sep'11 / Ac. Oct'09-Sep'10
NACIONAL	Santa Cruz	2.08	1.54	1.40	-8.73%	-32.48%	13.23	19.15	-30.91%	-23.76%
	Tierra del Fuego	1.08	1.39	1.44	3.18%	33.32%	15.75	14.92	5.58%	-1.81%
	San Sebastián	0.32	0.85	1.55	81.41%	390.06%	9.26	7.27	27.50%	25.67%
	Mendoza Norte	5.02	5.14	4.94	-3.76%	-1.53%	45.73	45.69	0.09%	-8.06%
	Cañadón Seco	16.78	10.16	23.13	127.78%	37.82%	107.58	141.84	-24.15%	-16.17%
	Escalante	16.05	17.19	12.42	-27.71%	-22.60%	168.42	139.92	20.36%	10.74%
	Cuenca Neuquina	41.70	37.21	40.79	9.60%	-2.20%	369.05	387.69	-4.81%	-3.58%
	Cuenca Noroeste	0.28	0.31	0.34	9.18%	21.85%	2.78	2.52	10.53%	8.88%
	Jujuy	0.07	0.07	0.04	-46.04%	-43.02%	0.48	0.43	10.90%	28.16%
	Salta	1.56	1.37	1.37	-0.12%	-11.86%	12.84	15.35	-16.37%	-14.15%
<b>Total Petróleo Nacional</b>		<b>84.93</b>	<b>75.23</b>	<b>87.42</b>	<b>16.20%</b>	<b>2.93%</b>	<b>745.11</b>	<b>774.77</b>	<b>-3.83%</b>	<b>-3.75%</b>
Crudo importado		0.00	0.00	0.00	0.00%	0.00%	0.00	0.00	-	-

Fuente: Secretaría de Energía

Elaboración: I.A.E. "General Mosconi"

**INSUMOS PROCESADOS POR REFINERÍA - Miles de m<sup>3</sup> / día**

EMPRESA	REFINERÍA	Septiembre	Agosto	Septiembre	Variación	Variación	Acumulado a Septiembre			Año Móvil
		2010	2011	2011	Sep'11/Ago'11	Sep'11/Sep'10	2010	2011	Variación	Ac. Oct'10-Sep'11 / Ac.Oct'09-Sep'10
YPF	La Plata	34.55	34.19	33.67	-1.52%	-2.55%	290.39	275.80	5.29%	-2.40%
	Luján de Cuyo	17.63	17.64	18.36	4.09%	4.18%	157.64	157.30	0.21%	-1.74%
	Plaza Huincol	3.88	4.77	3.67	-23.05%	-5.43%	39.09	40.72	-4.00%	1.54%
SHELL	Dock Sud	12.83	12.78	15.81	23.69%	23.21%	124.56	127.74	-2.49%	0.75%
ESSO	Campana	12.44	5.18	12.20	135.72%	-1.91%	118.90	110.75	7.35%	-8.51%
	Galván	0.00	0.00	0.00	-	-	0.00	0.00	-	-
PETROBRAS ENERGIA	Elicábe	5.00	4.18	4.87	16.70%	-2.42%	42.68	45.54	-6.26%	5.22%
	San Lorenzo	6.06	1.95	2.14	9.74%	-64.73%	57.35	31.80	80.32%	-34.13%
WENTEN	Sauce Viejo	1.65	0.00	0.00	-100.00%	-100.00%	7.30	0.01	-	167.54%
	Estandar Energy	1.69	0.00	0.00	-100.00%	-100.00%	7.39	0.00	-	30.23%
REFINOR	Campo Duran	2.30	2.13	2.17	1.82%	-5.90%	21.99	19.69	11.65%	-8.90%
FOX PETROL	FOX-NEUQUEN	0.11	0.14	0.15	12.38%	44.32%	2.07	1.09	91.17%	-37.25%
PETROLERA ARGENTINA	Pet. Argentina Neuquén	0.00	5.43	5.80	6.68%	-	0.00	25.99	-100.00%	-
Destilería Argentina de Petróleo	Dock Sud-DAPSA	0.15	0.55	0.83	50.65%	FE	1.30	2.68	-51.48%	120.78%
New American Oil	Maipú - NAO	0.00	0.00	0.00	-	-	0.00	0.00	-	-
	P. Huincol	0.15	0.27	0.26	-1.32%	72.69%	1.35	2.11	-36.02%	47.57%
ENARSA Energía Arg.	Campana-ENARSA	0.32	0.53	0.63	19.18%	94.57%	0.32	3.49	-	FE
Total Especialidades Arg.	Tablada Blending	0.11	0.10	0.10	-4.96%	-8.79%	0.87	0.93	-7.03%	38.41%
Polipetrol	Luján de Cuyo (Polipetrol)	0.06	0.10	0.11	11.70%	88.08%	0.82	0.80	2.34%	-6.03%
PANAPETROLEO	Gral. Rodríguez	0.07	0.00	0.00	-	-100.00%	0.40	0.12	240.21%	-37.37%
Carboclor	Campana-Sol	0.01	0.03	0.04	62.57%	275.57%	0.28	0.10	179.46%	-41.08%
Texaco Petrolera Argentina	Planta Lubricantes	0.04	0.00	0.00	-	-100.00%	0.30	0.13	137.62%	-29.23%
M Y C PETROL	Colonia Catriel	0.03	0.03	0.03	3.64%	-0.06%	0.18	0.36	-50.96%	119.81%
AGIP LUBRICANTES ARG.	AGIP- Tigre	0.01	0.00	0.00	-	-100.00%	0.15	0.04	FE	-50.71%
Fuchs Argentina	Pacheco	0.02	0.02	0.02	-2.32%	6.37%	0.14	0.15	-1.74%	27.68%
Febra Petrol	Planta FEBRA	0.02	0.00	0.04	-	73.86%	0.15	0.04	242.73%	-59.84%
Grasta Petrol	Gral. Rodríguez	0.02	0.10	0.08	-19.51%	FE	0.10	0.61	FE	FE
Energía Derivados Del Petróleo	GRAL. RODRIGUEZ	0.04	0.04	0.07	93.24%	100.57%	0.12	0.29	-57.75%	174.81%
Ingeniería Ambiental	Francisco Solano	0.01	0.02	0.02	-14.96%	77.85%	0.04	0.08	-42.52%	6.86%
Interlub	LOMA HERMOSA	0.00	0.00	0.00	-	-10.27%	0.03	0.02	63.51%	-11.00%
SaltaPetrol	Gral. Güemes	0.00	0.00	0.00	36.69%	75.38%	0.02	0.03	-17.61%	23.51%
BRUERRE-EME	P. Vicente Casares	0.00	0.00	0.00	51.79%	12.02%	0.02	0.01	91.92%	-35.53%
Refinadora Neuquina	Neuquén	0.00	0.35	0.23	-35.63%	-	0.00	2.72	-100.00%	-
Marcos Martinez	Marcos Martinez	0.00	0.00	0.00	-45.65%	-	0.00	0.01	-100.00%	-
ENERGÍA Y SOLUCIONES	Luján de Cuyo	0.00	0.00	0.00	-45.65%	-	0.00	0.01	-100.00%	-
Petrolera DEGAB	Planta Ramallo	0.00	0.05	0.06	22.84%	-	0.00	0.13	-100.00%	-
Energy PIA Group S.A.	Luján de Cuyo	0.00	0.08	0.05	-41.14%	-	0.00	0.25	-100.00%	-
<b>TOTAL</b>		<b>99.20</b>	<b>90.64</b>	<b>101.41</b>	<b>11.88%</b>	<b>2.22%</b>	<b>875.95</b>	<b>851.13</b>	<b>2.92%</b>	<b>-0.16%</b>

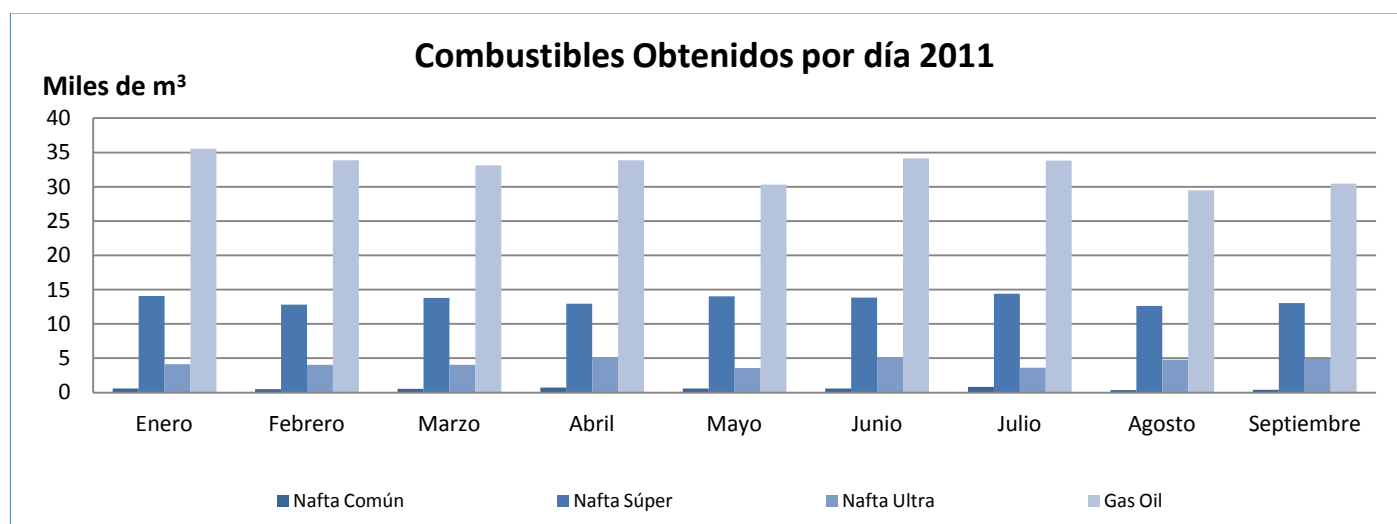
FE: Valores fuera de escala

Fuente: Secretaría de Energía  
Elaboración: I.A.E. "General Mosconi"

## DERIVADOS OBTENIDOS (m<sup>3</sup>/día)

	Septiembre	Agosto	Septiembre	Variación	Variación	Acumulado a Septiembre			Año Móvil
	2010	2011	2011	Sep'11/Ago'11	Sep'11/Sep'10	2010	2011	Variación	Ac. Oct'10-Sep'11 / Ac. Oct'09-Sep'10
Combustibles Retropropulsión	4.7	3.3	3.4	3.33%	-26.73%	42.1	37.7	-10.38%	-10.83%
Diesel Oil	0.0	0.0	0.0	-	-	1.4	0.4	-74.85%	-81.53%
Fuel Oil	9.0	7.7	7.9	3.33%	-11.97%	74.5	49.5	-33.55%	-28.75%
Gas Oil	34.0	29.5	30.4	3.33%	-10.45%	305.4	294.6	-3.53%	-3.22%
Kerosene	1.6	0.2	0.2	3.33%	-87.98%	7.9	1.3	-83.02%	23.18%
Nafta Común	0.7	0.4	0.4	3.33%	-44.44%	7.4	5.1	-31.23%	-34.45%
Nafta Súper	13.2	12.6	13.1	3.33%	-1.26%	113.3	121.5	7.31%	7.17%
Nafta Ultra	3.7	4.8	4.9	3.33%	34.84%	29.9	39.3	31.24%	25.80%
<b>Total</b>	<b>66.8</b>	<b>58.4</b>	<b>60.4</b>	<b>3.33%</b>	<b>-9.64%</b>	<b>581.8</b>	<b>549.4</b>	<b>-5.58%</b>	<b>-3.94%</b>

FE: Valores fuera de escala



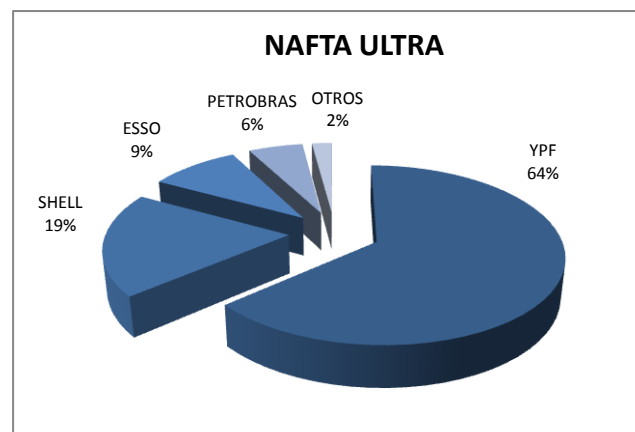
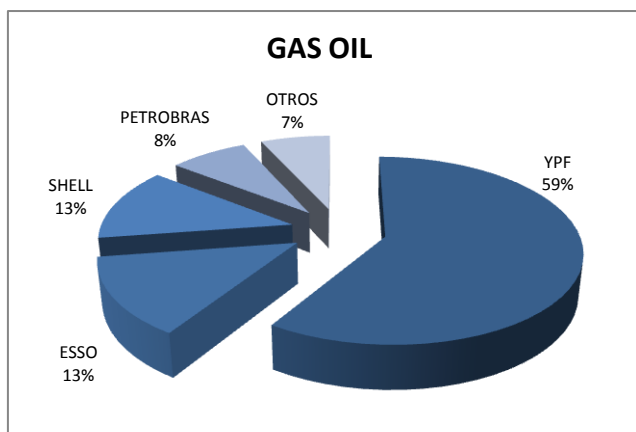
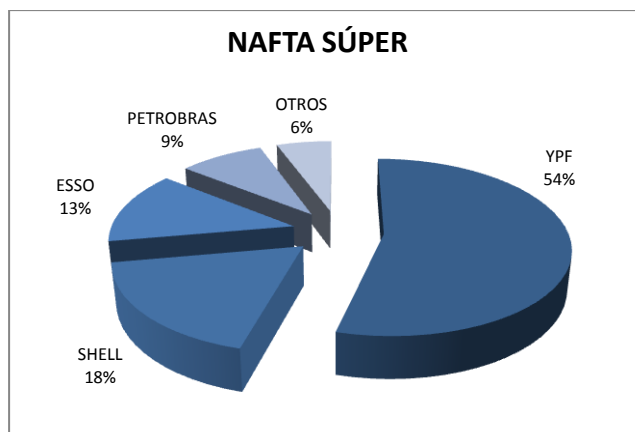
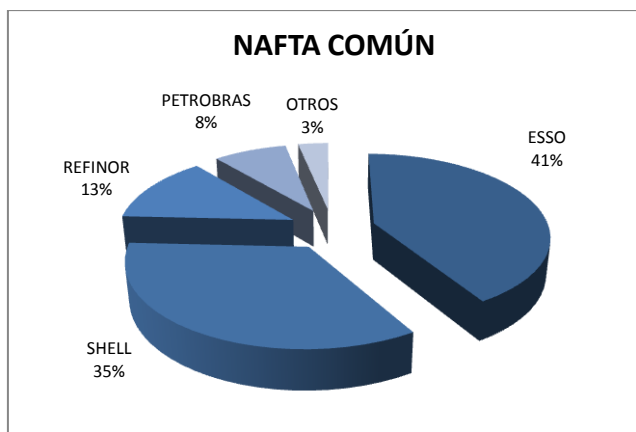
Fuente: Secretaría de Energía  
Elaborado: I.A.E "Gral Mosconi"

## VENTAS AL MERCADO INTERNO DE DERIVADOS (m<sup>3</sup>/día)

	Septiembre	Agosto	Septiembre	Variación	Variación	Acumulado a Septiembre		
	2010	2011	2011	Sep'11/Ago'11	Sep'11/Sep'10	2010	2010	Variación
Nafta Común	714.3	560.5	535.2	-4.5%	-25.1%	7339.4	5317.1	-27.6%
Nafta Súper	12599.8	13585.0	13788.9	1.5%	9.4%	113321.0	121108.8	6.9%
Nafta Ultra	3269.0	4619.0	4780.4	3.5%	46.2%	30045.2	41429.9	37.9%
Kerosene	92.8	187.4	81.6	-56.5%	-12.0%	3290.7	1252.7	-61.9%
Combustibles Retropropulsión	4341.6	4175.5	4539.4	8.7%	4.6%	39733.7	38849.5	-2.2%
Gas Oil	37429.4	39184.6	40278.4	2.8%	7.6%	336196.5	348443.9	3.6%
Diesel Oil	6.5	18.6	13.6	-27.3%	107.1%	1222.9	259.9	-78.8%
Fuel Oil (1)	8304.6	6504.2	6075.3	-6.6%	-26.8%	48549.6	47268.5	-2.6%
GNC (2)	9.4	8.1	8.3	3.3%	-11.3%	52.5	73.0	39.1%

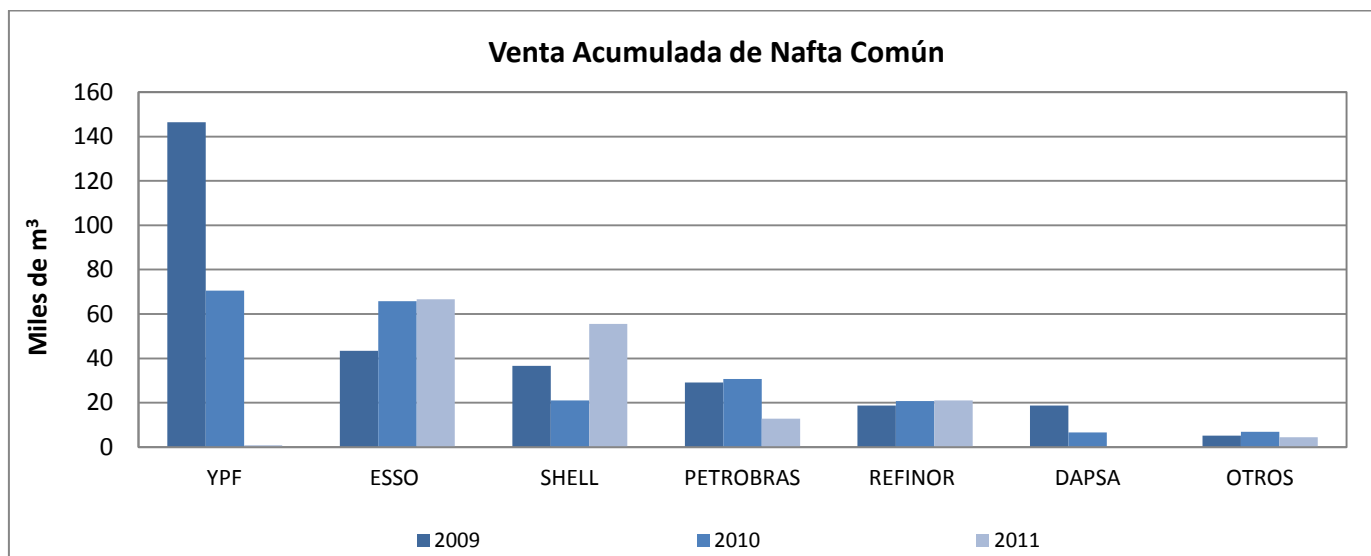
(1): expresado en "ton/día"  
(2): expresado en "Mm<sup>3</sup>/día"

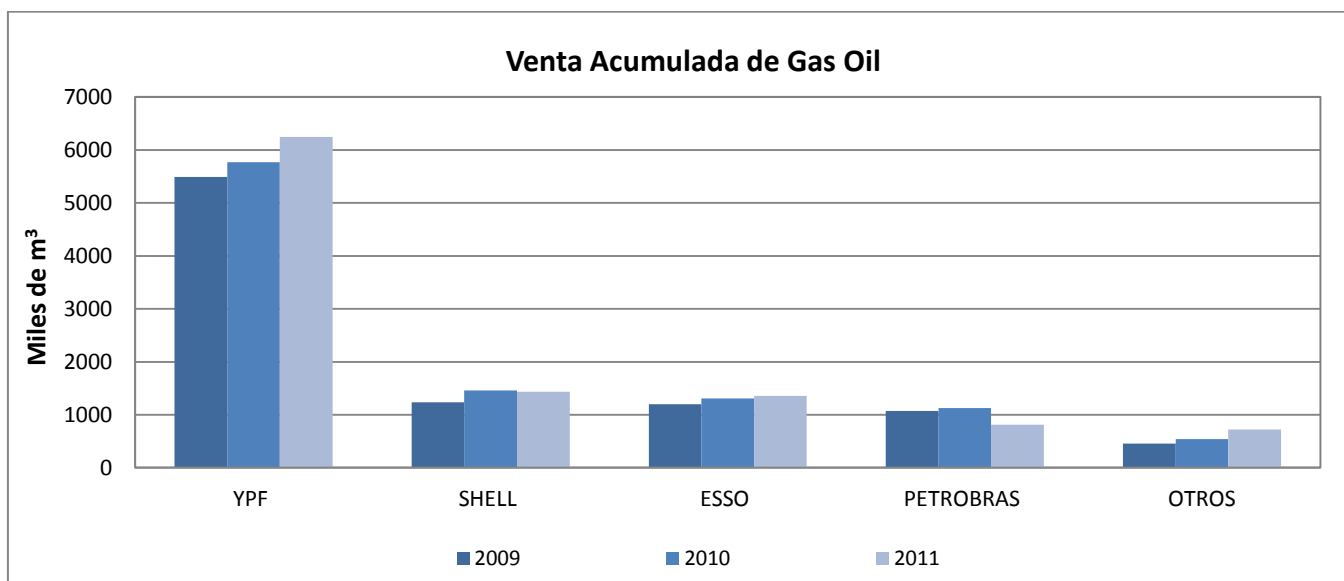
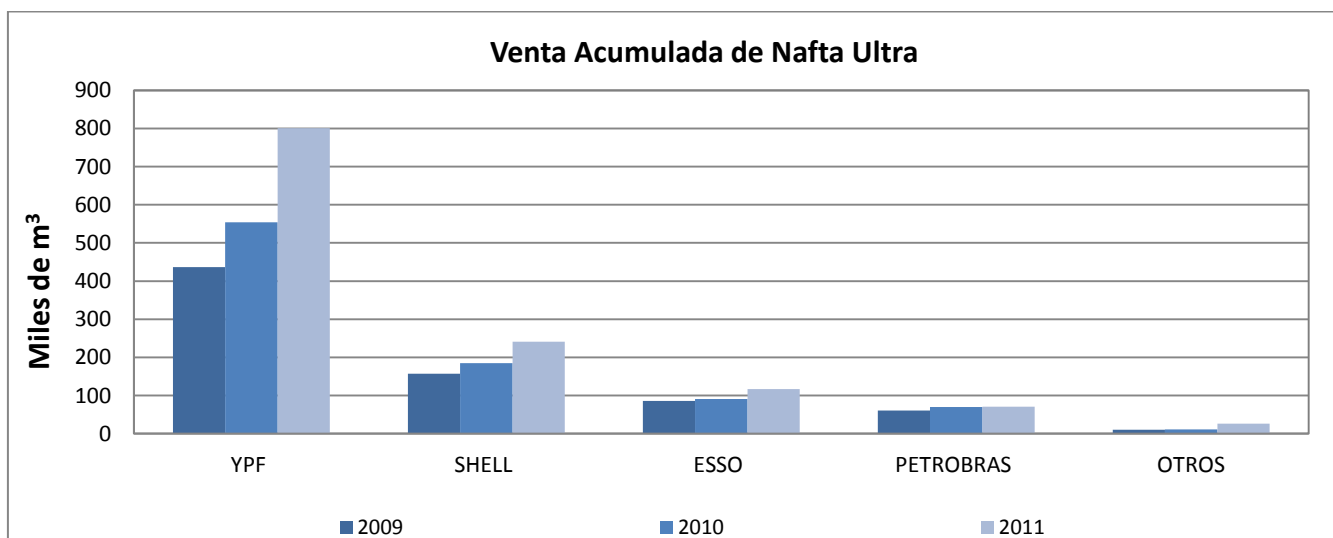
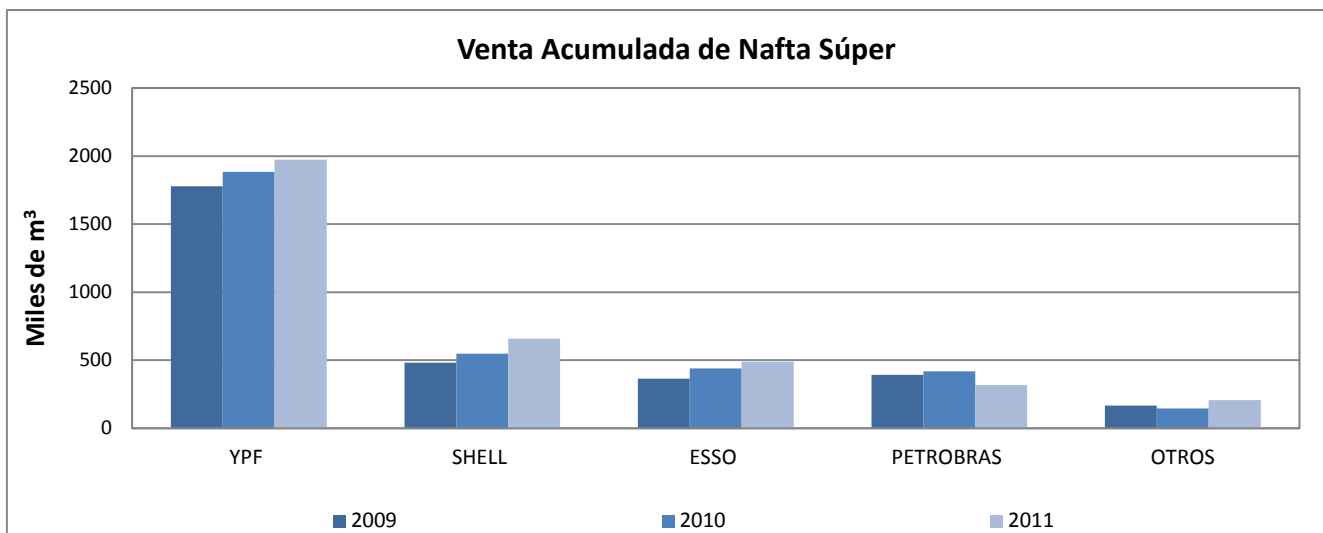
## PARTICIPACIÓN POR EMPRESAS - Acumulada a Agosto de 2011



Fuente: Secretaría de Energía  
Elaborado: I.A.E "Gral Mosconi"

## VENTAS AL MERCADO INTERNO DE DERIVADOS (Miles de m<sup>3</sup>) Acumuladas a Septiembre - Años 2009, 2010 y 2011





## Gas Entregado por Tipo de Usuario (En miles de m3 de 9300 Kcal) - Valores Mensuales

	Septiembre	Agosto	Septiembre	Variación	Variación	Acumulado a Septiembre		
	2010	2011	2011	Sep'11/Ago'11	Sep'11/Sep'10	2010	2011	Variación
Residencial	935.5	1623.9	901.3	-44.5%	-3.7%	7843.0	8240.6	5.1%
Comercial	118.2	173.5	119.7	-31.0%	1.2%	1012.7	1031.1	1.8%
Entes Oficiales	46.0	70.9	48.7	-31.3%	6.0%	363.6	364.6	0.3%
Industria/2	1025.2	892.1	1101.3	23.4%	7.4%	8774.2	9180.9	4.6%
Centrales Eléctricas/3	803.7	658.2	967.2	46.9%	20.3%	7914.3	8702.7	10.0%
SDB	70.9	111.3	72.4	-35.0%	2.1%	614.6	640.1	4.1%
GNC	228.1	242.0	233.9	-3.4%	2.5%	1972.7	2034.3	3.1%
<b>TOTAL</b>	<b>3227.6</b>	<b>3772.0</b>	<b>3444.4</b>	<b>-8.7%</b>	<b>6.7%</b>	<b>28495.1</b>	<b>30194.3</b>	<b>6.0%</b>

/1 Total gas entregado a usuarios finales (incluye usuarios de distribución, by pass comercial, by pass físicos, RTP Cerri y usuarios en boca de pozo).

/2 Incluye RTP- Cerri (ver Cuadro II.02.02).

/3 Incluye consumos de gas en boca de pozo (ver Cuadro III.01.03).

Fuente: ENARGAS, en base a datos de las Licenciatarias de Gas y Usuarios en boca de pozo.

Elaborado: I.A.E "Gral Mosconi"

# IMPORTACIONES Y EXPORTACIONES DE LOS PRINCIPALES DERIVADOS

## Septiembre 2011 - (Miles de m<sup>3</sup>)

IMPORTACIONES (Miles de m <sup>3</sup> )								
	Septiembre	Agosto	Septiembre	Variación	Variación	Acumulado a Septiembre		
	2010	2011	2011	Sep'11/Ago'11	Sep'11/Sep'10	2010	2011	Variación
Nafta Común	0.0	0.0	0.0	-	-	0.0	0.0	-
Nafta Súper	0.0	0.0	0.0	-	-	47.3	0.0	-100.00%
Nafta Ultra	0.0	0.0	0.0	-	-	46.3	131.7	184.60%
Fuel Oil *	0.0	0.0	0.0	-	-	27.4	0.0	-100.00%
Gas Oil	161.8	310.4	121.7	-60.80%	-24.81%	1076.1	1453.6	35.08%
GNL**	0.0	615.3	348.5	-43.36%	-	1069.2	3051.3	185.37%
Gas Natural**	35.1	311.9	470.2	50.73%	FE	1476.6	2614.1	77.04%
<b>Total</b>	<b>196.9</b>	<b>1237.6</b>	<b>940.4</b>	<b>-24.02%</b>	<b>FE</b>	<b>3742.9</b>	<b>7250.7</b>	<b>93.72%</b>

EXPORTACIONES (Miles de m <sup>3</sup> )								
	Septiembre	Agosto	Septiembre	Variación	Variación	Acumulado a Septiembre		
	2010	2011	2011	Sep'11/Ago'11	Sep'11/Sep'10	2010	2011	Variación
Nafta Común	2.2	0.0	0.0	-	-100.00%	8.9	0.0	-100.00%
Nafta Súper	0.0	0.0	0.0	-	-	0.0	0.8	-
Nafta Ultra	0.0	0.0	0.0	-	-	5.1	0.5	-90.00%
Fuel Oil *	0.0	0.0	0.0	-	-	0.0	0.0	-
Gas Oil	0.0	0.0	0.0	-	-	0.0	0.0	-
GNL**	0.0	0.0	0.0	-	-	0.0	0.0	-
Gas Natural**	14.7	13.2	8.0	-39.10%	-45.32%	322.9	134.8	-58.26%
<b>Total</b>	<b>16.9</b>	<b>13.2</b>	<b>8.0</b>	<b>-39.10%</b>	<b>-52.52%</b>	<b>337.0</b>	<b>136.1</b>	<b>-0.6</b>

\* - Valores de Fuel Oil en Miles de Toneladas.

\*\* - Valores de GNL y Gas Natural en Millones de m<sup>3</sup>.

FE: Valores fuera de escala

Fuente: Secretaría de Energía

Elaborado: I.A.E "Gral Mosconi"

## IMPORTACIONES Y EXPORTACIONES DE LOS PRINCIPALES DERIVADOS Septiembre 2011 - (Millones de U\$S)

IMPORTACIONES (Millones de U\$S)								
	Septiembre	Agosto	Septiembre	Variación	Variación	Acumulado a Septiembre		
	2010	2011	2011	Sep'11/Ago'11	Sep'11/Sep'10	2010	2011	Variación
Nafta Común	0.0	0.0	0.0	-	-	0.0	0.0	-
Nafta Súper	0.0	0.0	0.0	-	-	26.9	0.0	-100.00%
Nafta Ultra	0.0	0.0	0.0	-	-	21.1	98.4	FE
Fuel Oil	0.0	0.0	0.0	-	-	7.1	0.0	-100.00%
Gas Oil	95.3	214.4	99.2	-53.73%	4.04%	1868.1	1133.5	-39.32%
GNL	0.0	331.5	161.8	-51.18%	-	278.9	1387.4	FE
Gas Natural	3.6	98.7	155.3	57.38%	FE	350.7	772.5	120.27%
<b>Total</b>	<b>98.9</b>	<b>644.6</b>	<b>416.3</b>	<b>-35.41%</b>	<b>FE</b>	<b>2552.8</b>	<b>3391.9</b>	<b>32.87%</b>

EXPORTACIONES (Millones de U\$S)								
	Septiembre	Agosto	Septiembre	Variación	Variación	Acumulado a Septiembre		
	2010	2011	2011	Sep'11/Ago'11	Sep'11/Sep'10	2010	2011	Variación
Nafta Común	1.1	0.0	0.0	-	-100.00%	4.4	0.0	-100.00%
Nafta Súper	0.0	0.0	0.0	-	-	0.0	0.6	-
Nafta Ultra	0.0	0.0	0.0	-	-	3.0	0.4	-87.78%
Fuel Oil	0.0	0.0	0.0	-	-	238.4	0.0	-100.00%
Gas Oil	0.0	0.0	0.0	-	-	0.0	0.0	-
GNL	0.0	0.0	0.0	-	-	0.0	0.0	-
Gas Natural	7.2	8.3	5.3	-35.50%	-25.30%	134.4	77.8	-42.12%
<b>Total</b>	<b>8.2</b>	<b>8.3</b>	<b>5.3</b>	<b>-35.50%</b>	<b>-34.96%</b>	<b>380.3</b>	<b>78.8</b>	<b>-79.29%</b>

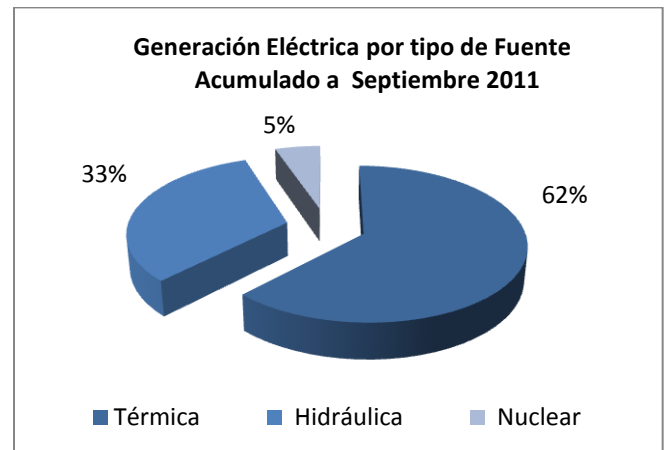
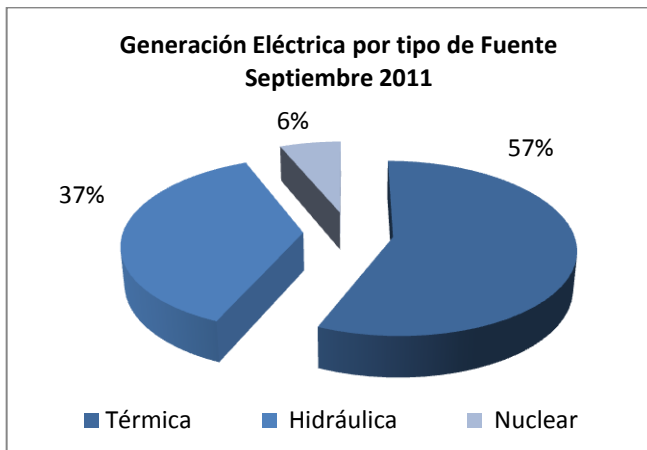
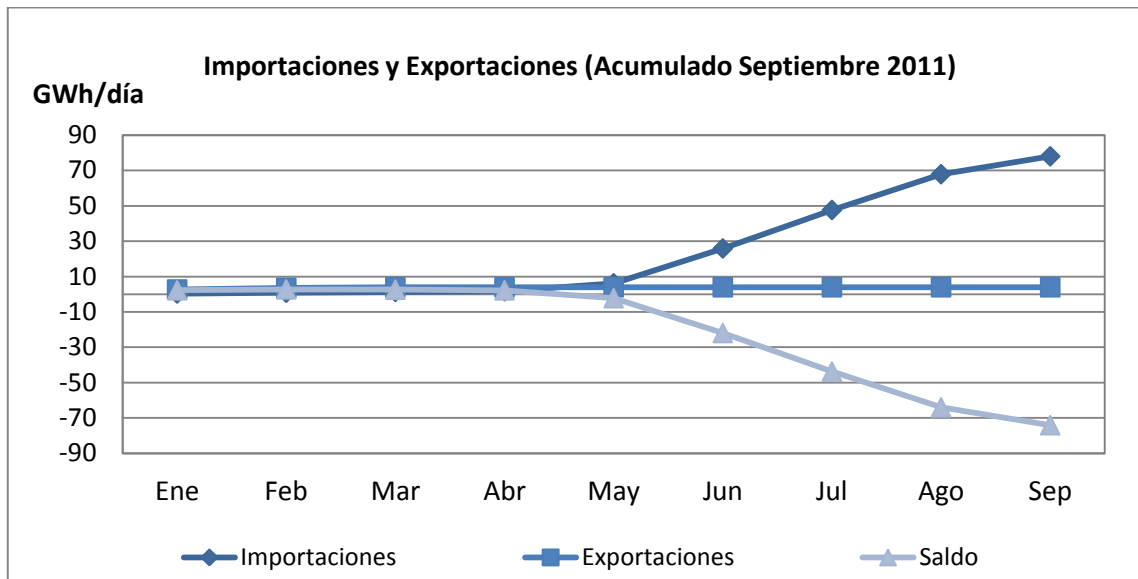
FE: Valores fuera de escala

Fuente: Secretaría de Energía  
Elaborado: I.A.E "Gral Mosconi"

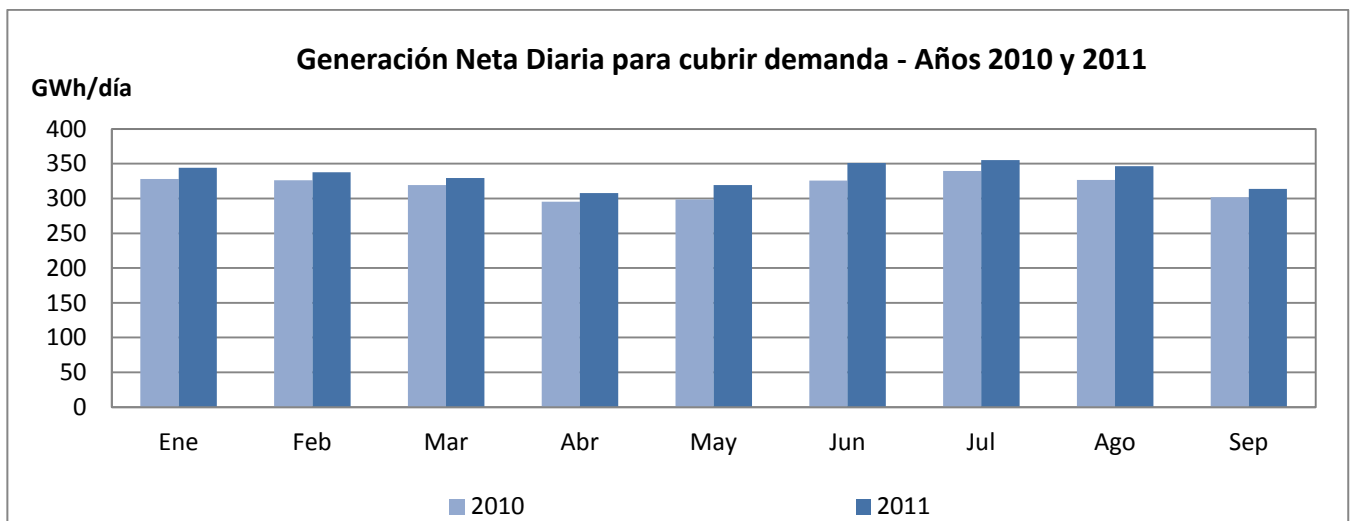
**GENERACIÓN NETA DE ENERGÍA ELÉCTRICA - S.A.D.I. (GWh/día)**

	CENTRAL	Septiembre	Agosto	Septiembre	Variación	Variación
		2010	2011	2011	Sep'11/Ago'11	Sep'11/Sep'10
TÉRMICAS	AES PARANA	14.63	10.46	12.16	16.21%	-16.90%
	DOCK SUD C.COMB	15.80	11.96	9.48	-20.74%	-40.01%
	GEBA	14.89	13.22	13.22	0.00%	-11.21%
	C.T.GRAL BELGRANO	8.10	7.89	13.59	72.27%	67.83%
	C.COMB.COSTANERA	8.26	11.11	10.77	-3.03%	30.46%
	LUJAN DE CUYO	7.80	10.29	6.48	-37.01%	-16.94%
	C.T.SAN MARTIN	6.36	11.75	7.41	-36.92%	16.53%
	AGUA DEL CAJON	10.21	4.72	4.87	3.15%	-52.28%
	PIEDRABUENA	8.96	11.87	11.20	-5.70%	25.00%
	COSTANERA	6.70	9.69	6.20	-36.02%	-7.49%
	C.COMB.PUERTO	0.00	8.83	11.09	25.64%	-
	CTSM DE TUCUMAN	7.65	4.57	2.70	-40.88%	-64.72%
	TERMOANDES	3.60	4.74	3.18	-32.81%	-11.59%
	S.NICOLAS	7.84	8.21	5.37	-34.57%	-31.50%
	PUERTO NUEVO	6.77	9.39	7.30	-22.18%	7.84%
	NUEVO PUERTO	7.12	7.14	3.65	-48.93%	-48.79%
	GUEMES	4.52	4.46	5.40	21.03%	19.53%
	C.T.TUCUMAN	4.07	7.28	5.68	-22.04%	39.43%
	TERMOELECTRICA BA.	4.66	3.69	2.33	-36.97%	-50.03%
	MARANZANA	3.12	2.77	2.80	0.86%	-10.49%
	PILAR CC	3.81	4.60	2.99	-35.13%	-21.66%
	C.T.PATAGONIA	2.47	2.59	2.70	4.30%	9.57%
	ALTO VALLE	1.61	1.62	1.63	0.68%	1.10%
	NECOCHEA	1.45	1.57	1.88	19.98%	30.36%
	OTRAS TÉRMICAS	6.33	9.65	8.98	-6.93%	41.83%
	Sub-Total Térmicas	166.73	184.07	163.06	-11.42%	-2.20%
	Auto generadores	4.52	2.74	2.96	8.04%	-34.52%
	Cogeneradores	5.73	4.99	5.42	8.73%	-5.37%
	Total Térmica	176.97	191.80	171.44	-10.61%	-3.13%
	HIDRÁULICAS	YACYRETA	39.29	49.19	49.51	0.66%
SALTO GRANDE		15.35	20.19	17.92	-11.24%	16.75%
P.DEL AGUILA		6.01	13.32	14.42	8.20%	140.00%
FUTALEUFU		5.31	7.86	4.46	-43.21%	-15.89%
CHOCON		5.24	4.73	5.00	5.74%	-4.47%
ALICURA		6.13	6.08	6.34	4.16%	3.38%
P.BANDERITA		2.13	1.28	1.78	39.16%	-16.39%
C.H.PICHI PICUN LEUFU		1.22	2.70	2.92	7.95%	139.41%
ARROYITO		1.38	1.14	1.20	5.28%	-12.74%
RIO GRANDE		0.31	1.12	0.77	-31.29%	148.39%
CACHEUTA NUEVA		1.26	0.85	1.12	32.19%	-11.23%
CABRA CORRAL		0.54	0.96	0.56	-41.82%	2.20%
NIHUIL 2		0.84	0.24	0.34	39.50%	-59.52%
NIHUIL 1		0.85	0.26	0.35	37.05%	-58.80%
AGUA DEL TORO		0.46	0.21	0.24	15.04%	-47.79%
CASA DE PIEDRA		0.77	0.43	0.58	35.88%	-24.74%
LOS REYUNOS		0.57	0.44	0.38	-14.78%	-34.06%
OTRAS HIDRÁULICAS		5.20	3.72	5.18	39.28%	-0.28%
Total Hidráulica		92.87	114.74	113.09	-1.44%	21.77%
EÓLICA		NECOCHEA Y ARAUCO	0.00	0.00	0.04	FE
FOTOVOLTAICA	SAN JUAN 1	0.00	0.01	0.01	13.33%	-
NUCLEARES	ATUCHA 1	6.95	7.86	7.82	-0.53%	12.46%
	EMBALSE	14.17	11.77	11.36	-3.51%	-19.85%
	Total Nuclear	21.12	19.63	19.17	-2.32%	-9.22%
IMPORTACIONES		21.12	20.24	10.12	-50.00%	-52.08%
GENERACIÓN TOTAL ENERGÍA ELÉCTRICA		312.08	346.42	313.86	-9.40%	0.57%

IMPORTACION / EXPORTACION DE UTE (GWh/día)						
	Septiembre 2010	Agosto 2011	Septiembre 2011	Variación Sep'11/Ago'11	Variación Sep'11/Sep'10	Año Móvil Ac. Oct'10-Sep'11 / Ac.Oct'09-Sep'10
IMPORTACIÓN	319.6	627.5	303.6	-51.62%	-5.01%	-5%
EXPORTACIÓN	0.0	0.2	0.2	0.00%	-	70.34%



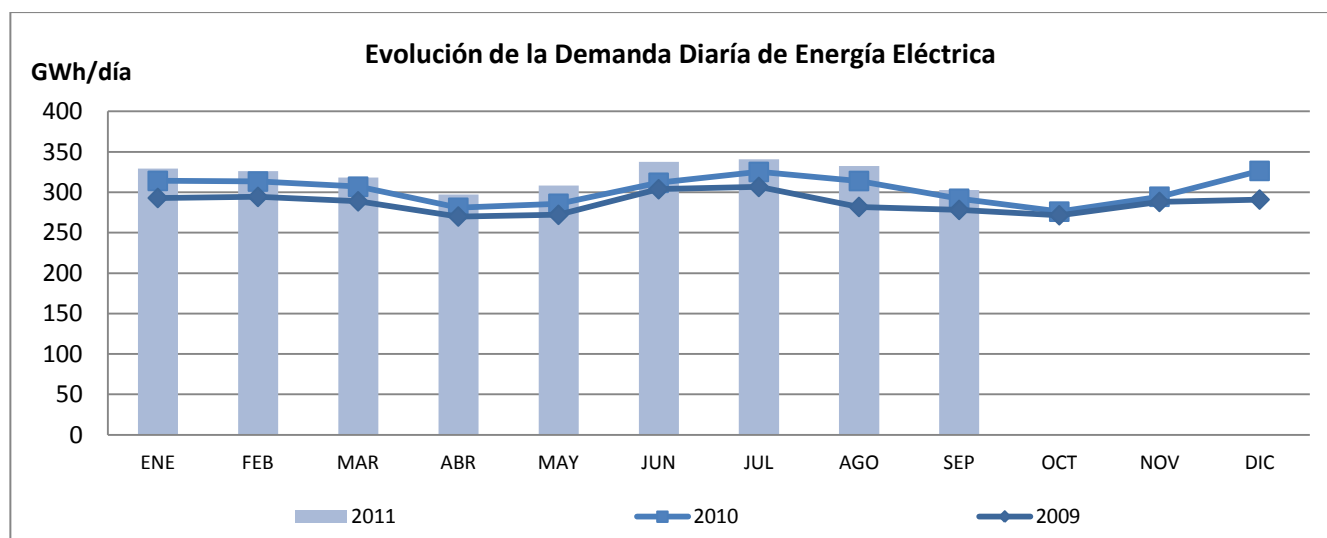
Fuente: CAMMESA  
Elaboración: I.A.E. "General Mosconi"



Fuente: CAMMESA  
Elaboración: I.A.E. "General Mosconi"

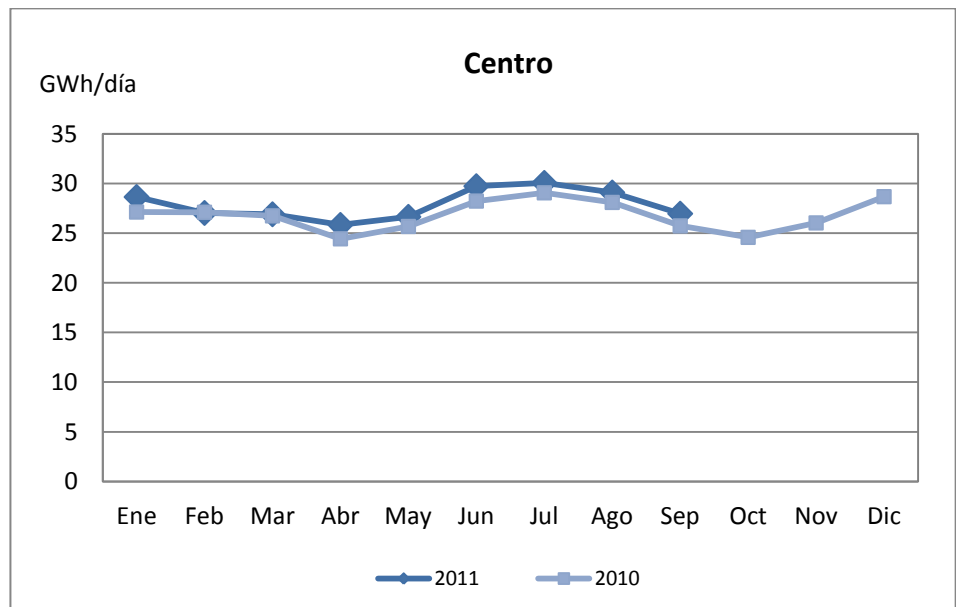
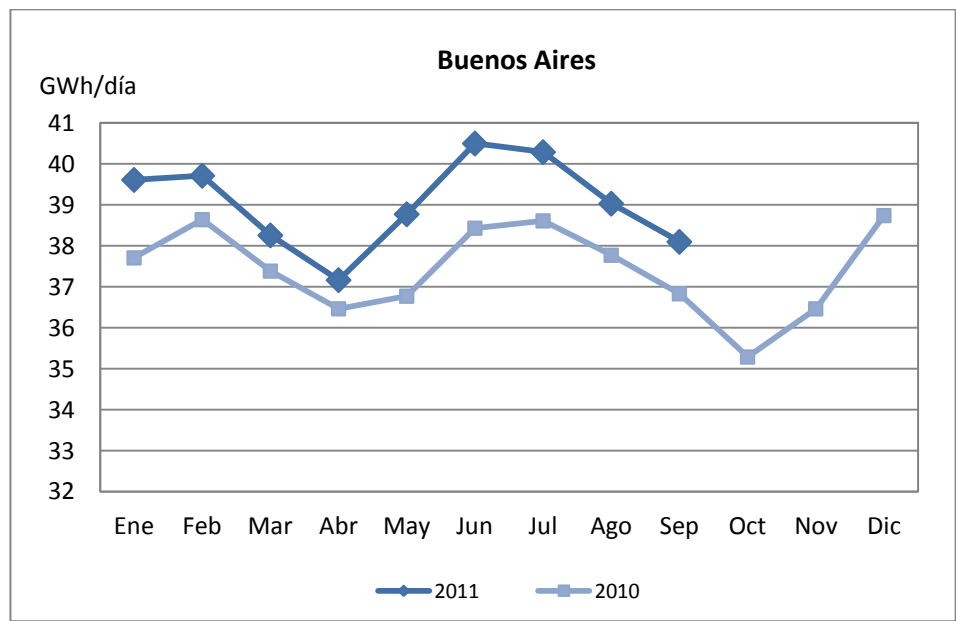
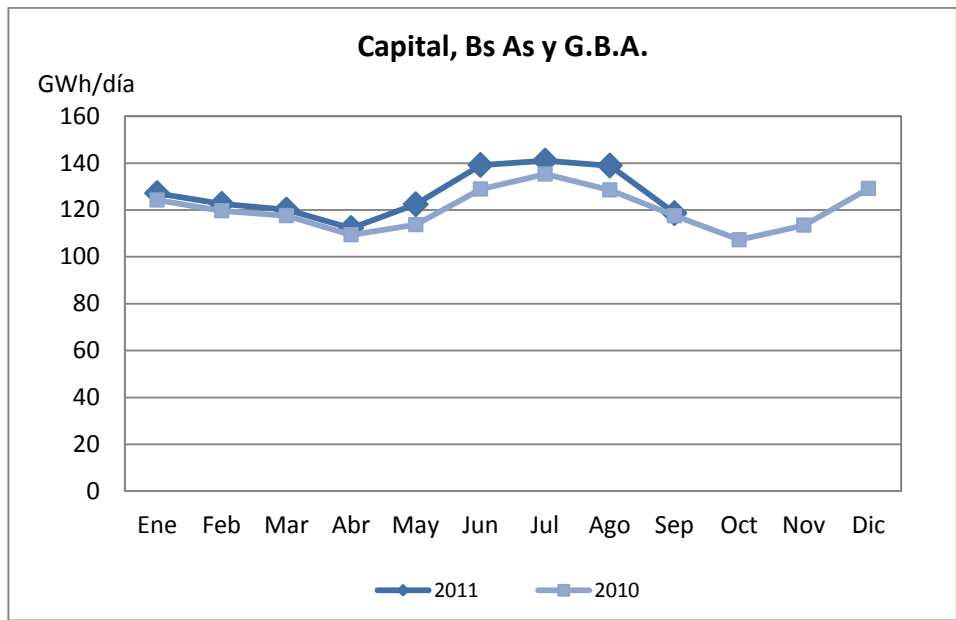
## DEMANDAS NETAS DE ENERGÍA ELÉCTRICA (GWh/día) - S.A.D.I.

JURISDICCIÓN	Septiembre	Agosto	Septiembre	Variación	Variación	Año Móvil
	2010	2011	2011	Sep'11/Ago'11	Sep'11/Sep'10	Ac. Oct'10-Sep'11 / Ac. Oct'09-Sep'10
Edenor	59.3	70.9	60.2	-15.13%	1.57%	6%
Edesur	49.4	57.9	49.6	-14.29%	0.47%	4%
Santa Fe	30.0	33.2	30.5	-7.92%	1.66%	4%
Córdoba	21.9	24.8	22.9	-7.55%	4.88%	4%
Eden	19.5	20.9	20.0	-4.17%	2.74%	4%
Mendoza	13.4	14.7	14.7	-0.06%	9.95%	7%
Edea	12.0	12.4	12.2	-1.24%	1.94%	7%
Edelap	8.9	10.1	8.8	-13.12%	-0.75%	4%
Entre Ríos	7.2	8.4	7.6	-9.78%	4.61%	7%
Edes	6.1	6.7	6.5	-3.16%	6.59%	8%
Neuquén	5.5	5.8	6.3	8.50%	15.24%	1%
Tucumán	5.4	5.8	5.9	1.60%	9.32%	-2%
Corrientes	4.9	5.5	5.5	0.28%	10.81%	5%
Catamarca	5.2	5.4	5.2	-3.51%	-1.27%	2%
Chaco	4.5	4.9	4.7	-4.19%	2.94%	3%
San Juan	4.0	4.9	4.5	-6.93%	12.40%	5%
Salta	4.0	4.3	3.9	-8.41%	-2.50%	3%
Rio Negro	3.8	4.0	3.6	-10.72%	-5.26%	16%
Misiones	3.7	4.1	4.1	-0.73%	9.91%	10%
San Luis	3.9	4.3	4.0	-5.99%	4.31%	4%
Chubut Norte	3.2	6.0	5.1	-15.45%	57.73%	71%
La Rioja	3.0	3.1	3.0	-2.11%	0.00%	0%
Chubut Sur	2.6	3.1	3.0	-2.11%	15.38%	1%
Santiago Del Estero	2.3	2.4	2.4	-0.80%	4.35%	2%
Formosa	2.2	2.4	2.3	-6.31%	4.62%	6%
Jujuy	2.2	2.4	2.4	-2.18%	5.97%	6%
La Pampa	1.9	2.0	1.9	-4.87%	3.57%	4%
Santa Cruz	1.5	1.6	1.6	-0.88%	4.44%	-11%
Rio Negro Sist. Pat.	0.6	0.6	0.5	-18.42%	-11.76%	13%
<b>TOTAL DEMANDA</b>	<b>292.0</b>	<b>332.4</b>	<b>302.8</b>	<b>-8.91%</b>	<b>3.71%</b>	<b>5%</b>

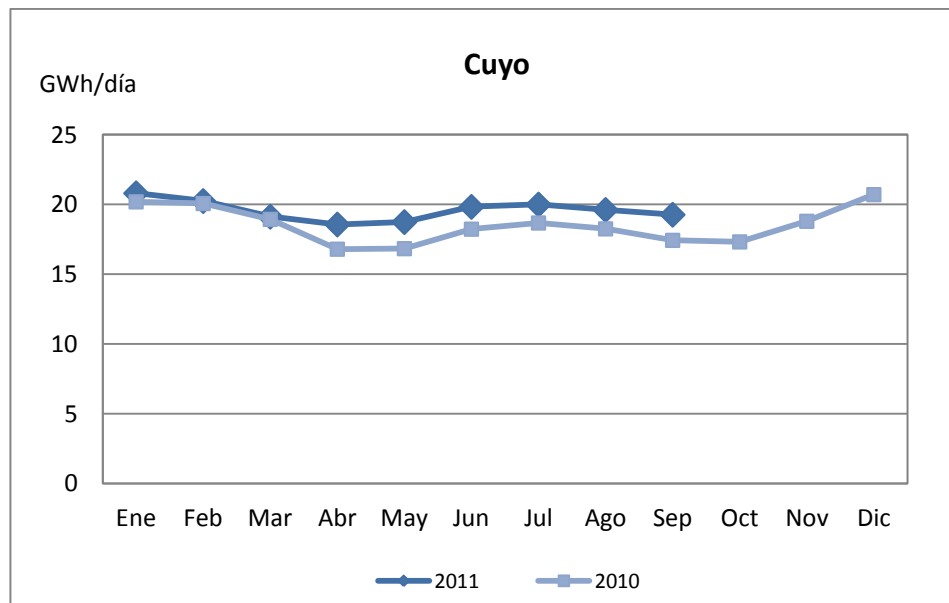
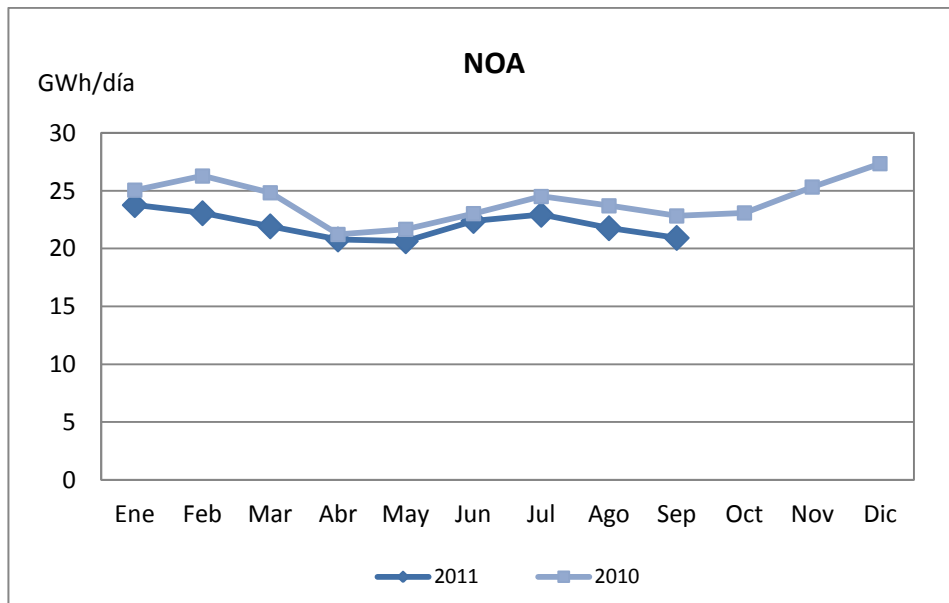
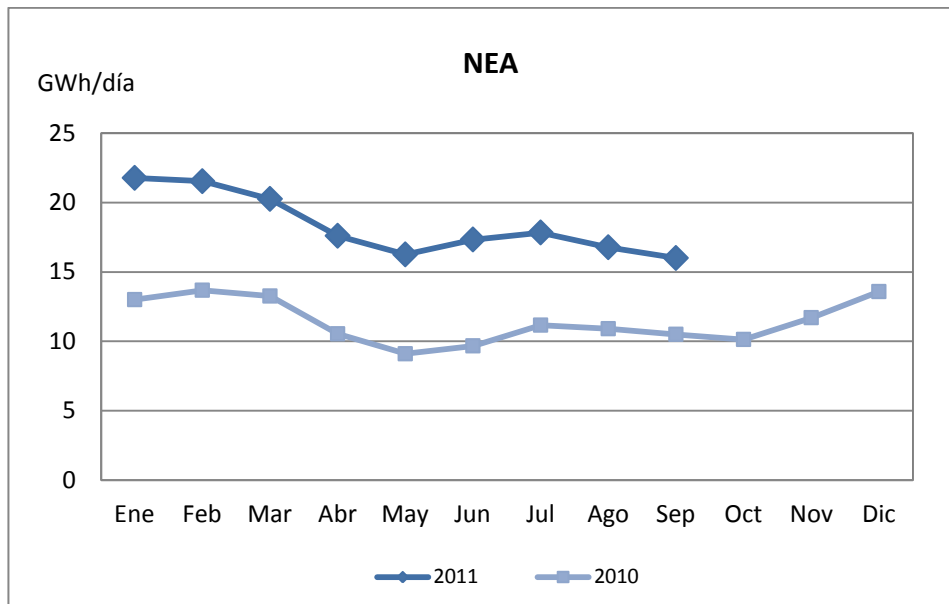


Fuente: CAMMESA

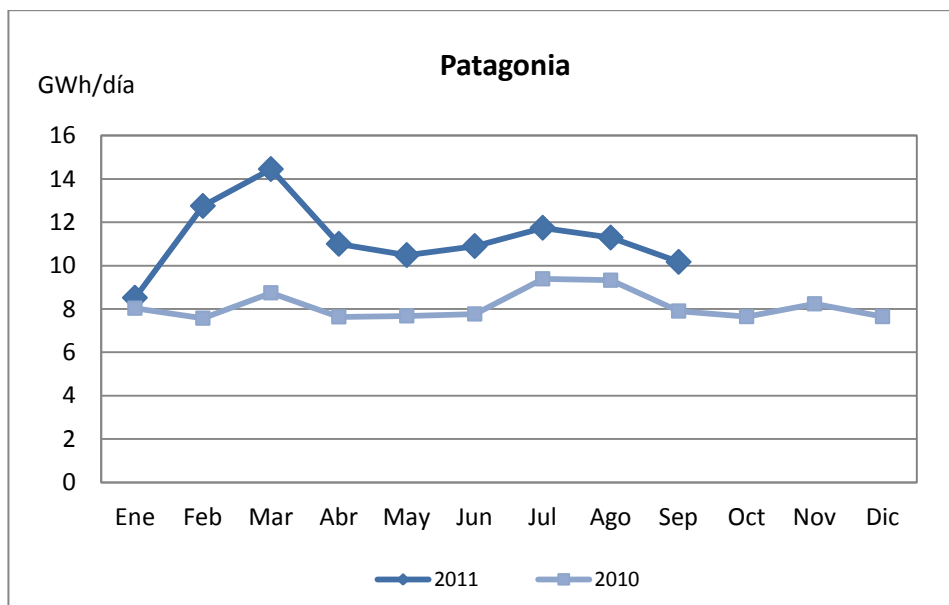
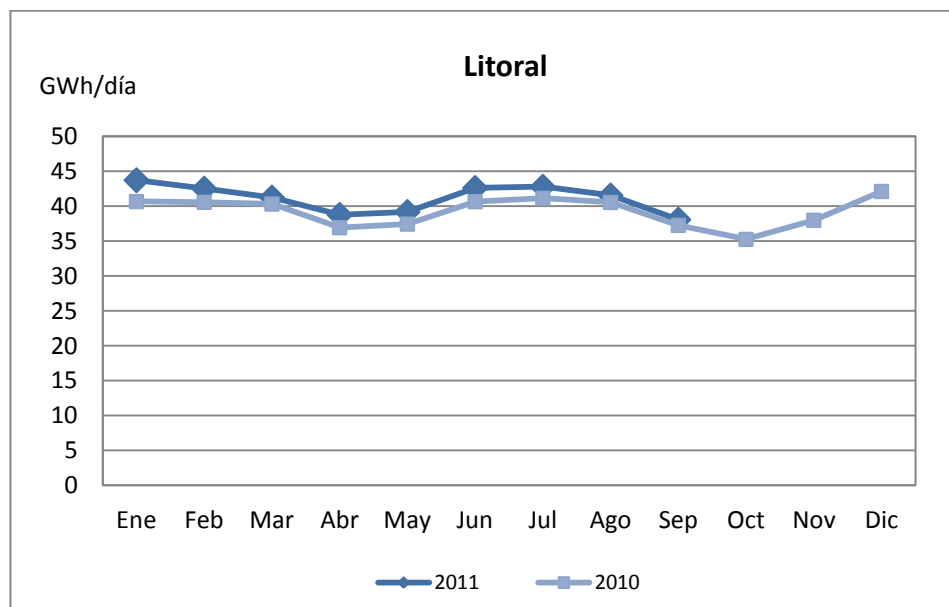
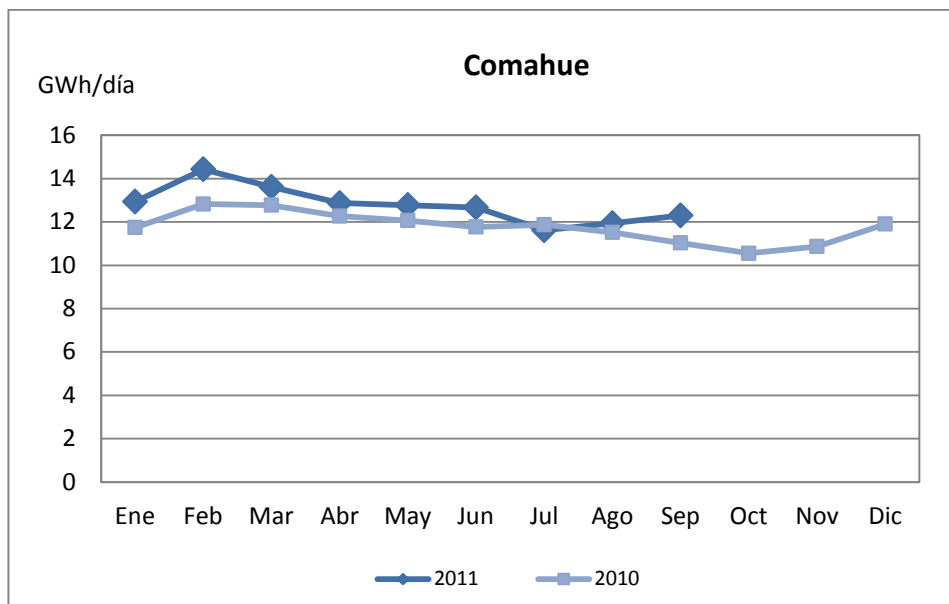
Elaboración: I.A.E. "General Mosconi"



Fuente: CAMMESA  
 Elaboración: I.A.E. "General Mosconi"



Fuente: CAMMESA  
 Elaboración: I.A.E. "General Mosconi"



Fuente: CAMMESA  
 Elaboración: I.A.E. "General Mosconi"

## CAUDALES Y COTAS EN LOS PRINCIPALES APROVECHAMIENTOS HIDROELÉCTRICOS

CAUDALES MEDIOS MENSUALES REALES (m <sup>3</sup> /seg)	Septiembre	Agosto	Septiembre	Medio histórico	Variación	Variación	Variación
	2010	2011	2011	Septiembre	Sep'11/Ago'11	Sep'11/Sep'10	Sep'11/M.hist.Sep
RÍO URUGUAY	6558	8519	7187	5660	-15.64%	9.59%	26.98%
RÍO PARANÁ	11500	20005	15790	11269	-21.07%	37.30%	40.12%
RÍO FUTALEUFÚ	207	243	217	283	-10.70%	4.83%	-23.32%
RÍO COLLÓN CURÁ	420	466	538	562	15.45%	28.10%	-4.27%
RÍO LIMAY (en Alicurá)	245	264	290	346	9.85%	18.37%	-16.18%
RÍO NEUQUÉN	188	315	307	358	-2.54%	63.30%	-14.25%

Fuente: CAMMESA

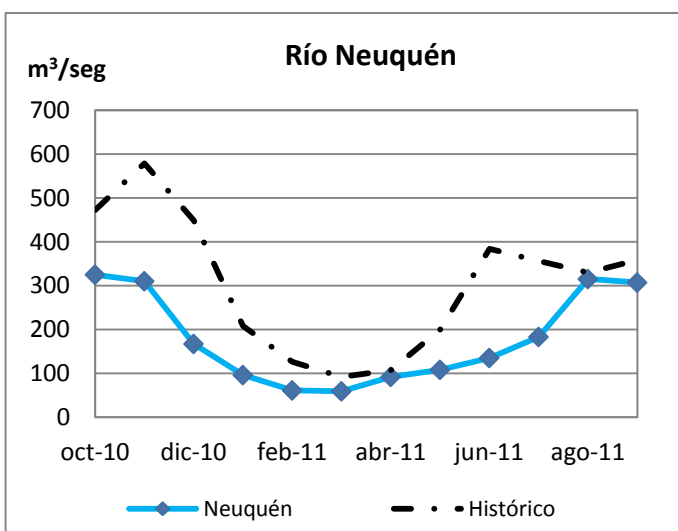
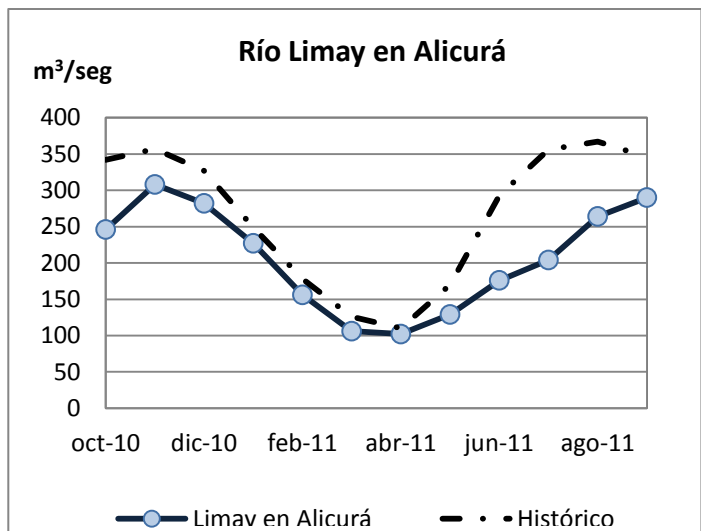
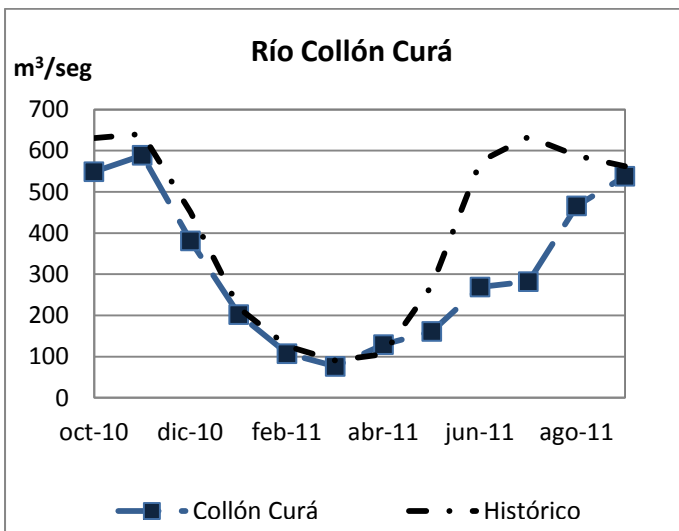
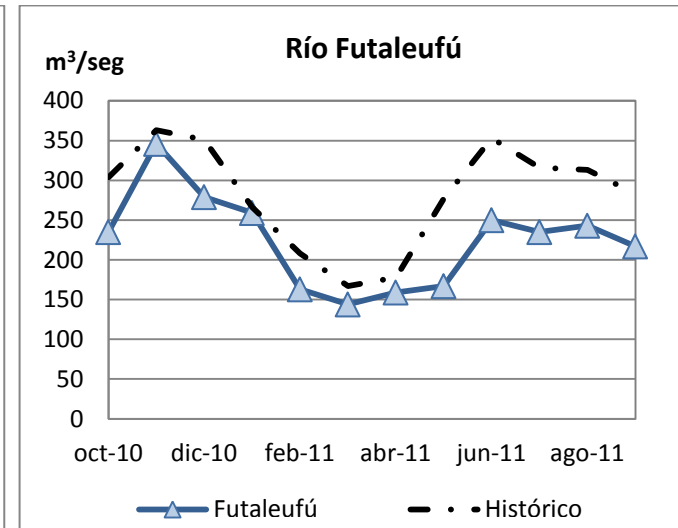
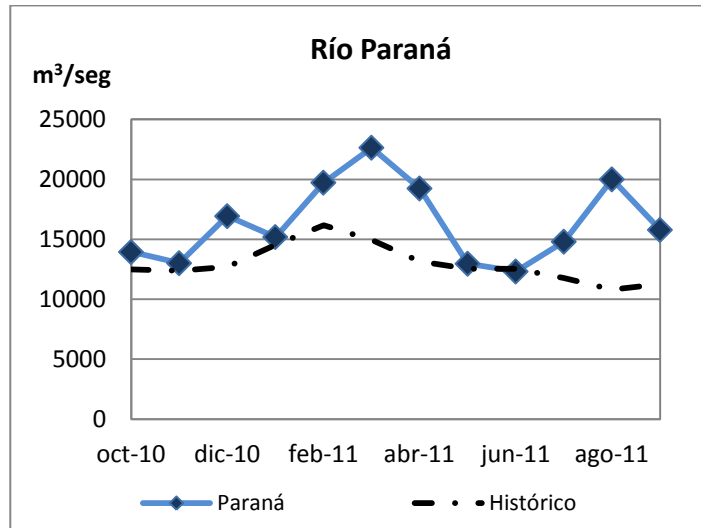
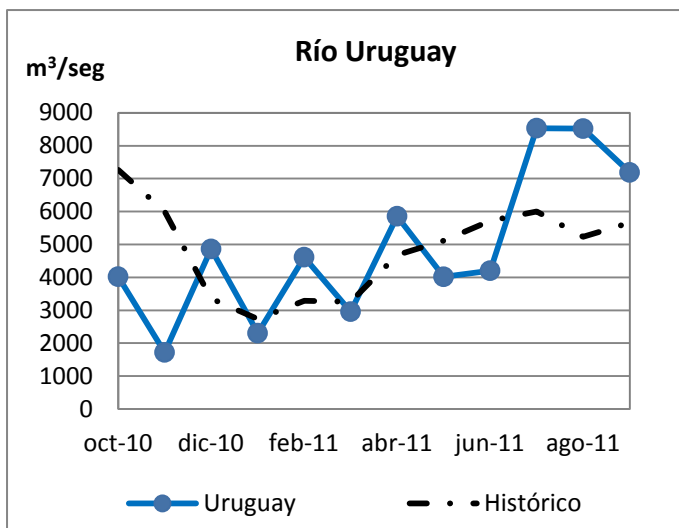
Elaboración: I.A.E. "General Mosconi"

## COTAS A FIN DE MES (metros)

	Operable (Septiembre)		Septiembre	Agosto	Septiembre	Variación	Variación	Variación
	Atenuación Crecidas	Mínima	2010	2011	2011	Sep'11/Ago'11	Sep'11/Sep'10	Sep'11/Mínima histórica Sep
FUTALEUFÚ	492.5	465.0	482.37	486.15	488.07	0.39%	1.18%	4.96%
CHOCÓN	379.5	371.5	376.3	377.67	378.35	0.18%	0.54%	1.84%
ALICURÁ	-	-	704.13	704.68	704.46	-0.03%	0.05%	-
CERROS COLORADOS	416.8	412.7	413.42	413.94	414.85	0.22%	0.35%	0.52%
PIEDRA DEL ÁGUILA	589	576	589.77	589.61	590.66	0.18%	0.15%	2.55%
PICHI PICÚN LEUFÚ	-	-	477.91	478.61	478.6	0.00%	0.14%	-
YACYRETÁ	-	-	80.45	83.08	83.13	0.06%	3.33%	-
SALTO GRANDE	-	-	34.82	34.63	34.7	0.20%	-0.34%	-
CERRO PELADO	-	-	868.15	873.35	873.28	-0.01%	0.59%	-

Fuente: CAMMESA

Elaboración: I.A.E. "General Mosconi"



Fuente: CAMMESA

Elaboración: I.A.E. "General Mosconi"

## UTILIZACIÓN DE COMBUSTIBLES SISTEMA ARGENTINO DE INTERCONEXIÓN

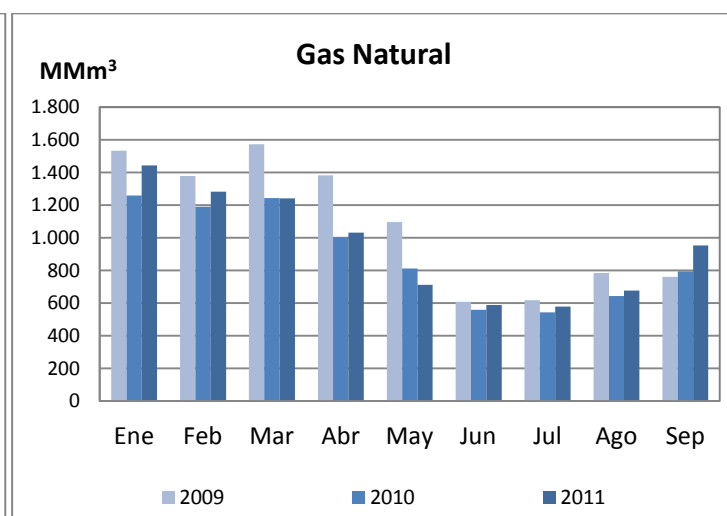
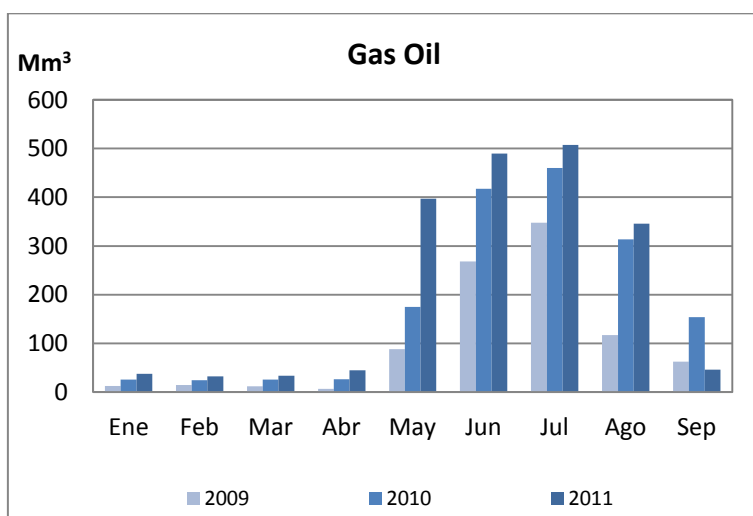
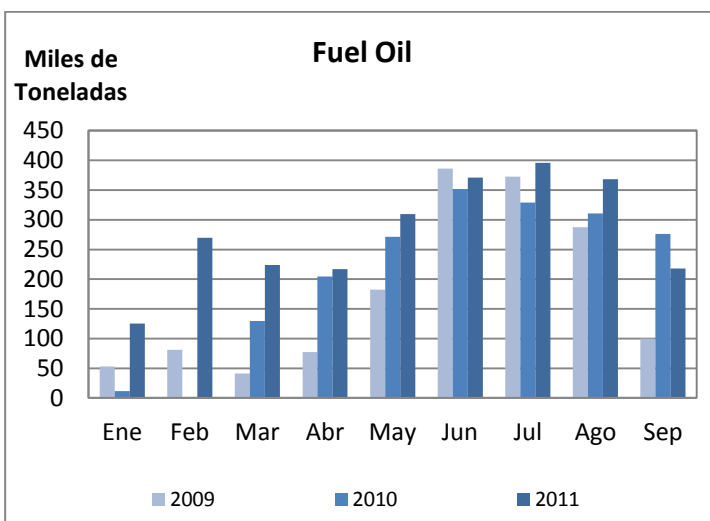
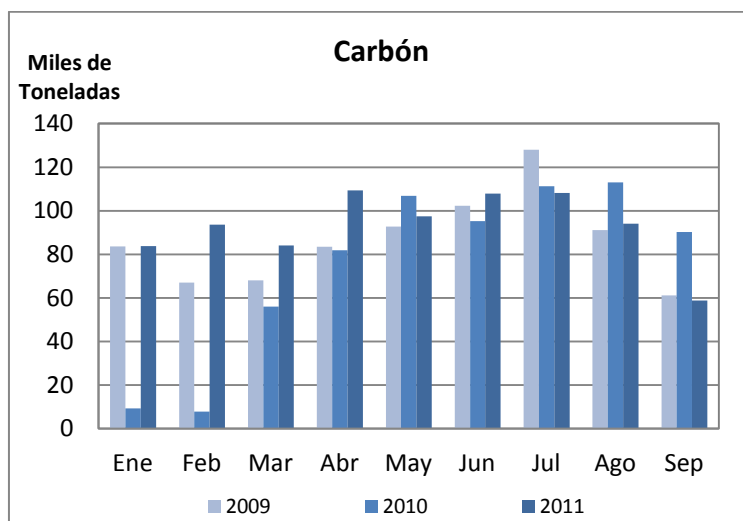
	Septiembre 2010	Agosto 2011	Septiembre 2011	Variación Sep'11/Ago'11	Variación Sep'11/Sep'10	Año Móvil Ac. Oct'10-Sep'11 / Ac.Oct'09-Sep'10
Gas Natural (Mm3)	794022	677000	953639	40.86%	20.10%	10.11%
Carbón (Toneladas)	90318	94061	58851	-37.43%	-34.84%	50.65%
Gas Oil (m3)	153546	345599	45967	-86.70%	-70.06%	19.02%
Fuel Oil (Toneladas)	275904	368486	218119	-40.81%	-20.94%	46.52%

FE: Valores fuera de escala

Fuente: CAMMESA

Elaboración: I.A.E. "General Mosconi"

## Consumo de Combustibles Años 2009, 2010 y 2011



Fuente: CAMMESA

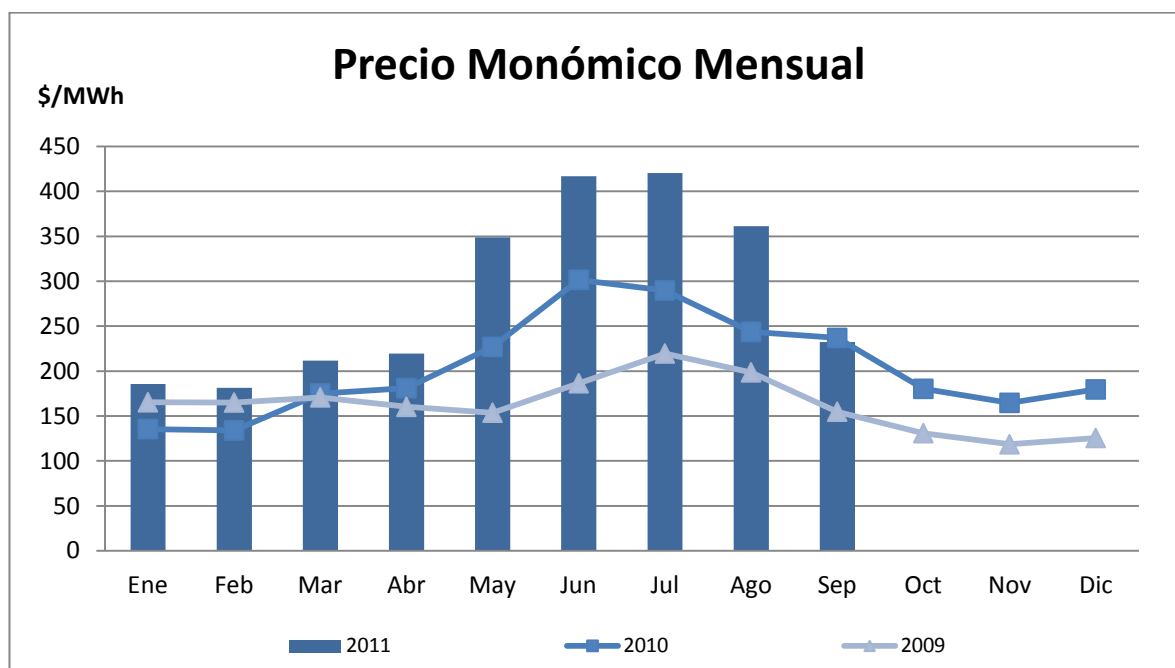
Elaboración: I.A.E. "General Mosconi"

## PRECIOS MEDIOS MONÓMICOS MENSUALES (\$/MWh) SISTEMA ARGENTINO DE INTERCONEXIÓN

	Septiembre 2010	Agosto 2011	Septiembre 2011	Variación Sep'11/Ago'11	Variación Sep'11/Sep'10
PRECIO DE ENERGÍA	118.19	119.78	119.93	0.13%	1.47%
SOBRECOSTO. TRANS. DESPACHO	93.03	208.57	83.15	-60.13%	-10.62%
ENERGIA ADICIONAL	3.96	3.63	3.17	-12.67%	-19.95%
SOBRECOSTO COMBUSTIBLE	7.13	4.54	6.64	46.26%	-6.87%
POTENCIA	14.45	24.76	19.2	-22.46%	32.87%
PRECIO MONÓMICO	236.76	361.28	232.09	-35.76%	-1.97%

Fuente: CAMMESA

Elaboración: I.A.E. "General Mosconi"



Fuente: CAMMESA

Elaboración: I.A.E. "General Mosconi"



---

Departamento Técnico

Gerardo Rabinovich  
Luciano Caratori  
Lucas David Bertogliati

Instituto Argentino de la Energía "General Mosconi"

[iae@iae.org.ar](mailto:iae@iae.org.ar)

[www.iae.org.ar](http://www.iae.org.ar)