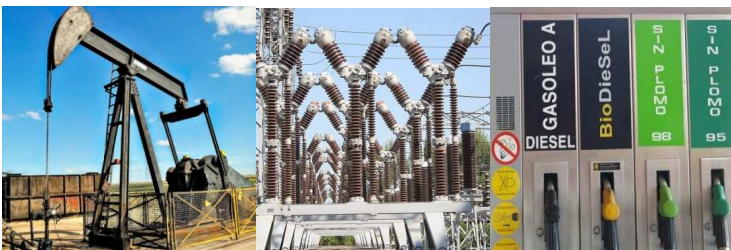




Instituto Argentino de la Energía "General Mosconi"

Informe de Tendencias del Sector Energético Argentino

Enero 2012



Staff

Departamento Técnico

Ing. Jorge Forciniti

Lic. Anahí Heredia

Luciano Caratori

INSTITUTO ARGENTINO DE LA ENERGÍA "GENERAL MOSCONI"

Moreno 943 - 3º Piso

(C1091AAS) Ciudad Autónoma de Buenos Aires – Argentina

Teléfono: 4334-7715 / 6751

iae@iae.org.ar

www.iae.org.ar

Comentarios

A. Hidrocarburos

- En el primer mes del año, la producción de petróleo (extracción, segmento upstream) se redujo un **3.93%** respecto a igual período del año anterior. Se continúa observando una declinación sostenida en la producción del recurso; observándose una tasa de largo plazo del **-6.05%**, situación que no revierte su signo desde hace varios años. Si se considera variable de análisis en la etapa downstream (procesamiento), su comportamiento no cambia la tendencia de corto y largo plazo evidenciada en el segmento upstream. En resumen, se sigue advirtiendo la acentuación en la caída interanual de producción de petróleo; puede observarse claramente como el ritmo de caída anual de la producción que a comienzos de 2011 rondaba el 2% ; sobre el final de año presenta un ritmo interanual de caída productiva que ronda el 8%.
- En cuanto a la demanda de hidrocarburos en general revela una desaceleración en la tendencia creciente de largo plazo, explicada por la estacionalidad del consumo (receso vacacional de verano y temperaturas mínimas que no afectan el rendimiento de los motores).

B. Gas Natural

- Con respecto a la producción de gas natural, la tendencia de largo plazo de la curva de producción es decreciente a un ritmo del **-3.58%** anual. En forma similar a lo que ocurre con el petróleo se observa que durante 2011 se acentúa el ritmo de caída productiva interanual de la producción de gas natural. Como puede observarse en el transcurso del año prácticamente se incrementa en un 50 % la caída interanual de la producción; y aunque este fenómeno aparece más atenuado que en el caso del petróleo puede tener las mismas causales.
- En referencia al comportamiento de la demanda de gas natural¹, se tiene un incremento del **7.38%** comparado con igual mes del año anterior. Dicho indicador se ha experimentado un crecimiento notable, no siendo acompañado por un incremento en la producción de gas natural.

C. Biocombustibles

- El sector de los biocombustibles presenta una reducción en el procesamiento; sin embargo, debe considerarse especialmente que el mismo se encuentra condicionado a la disponibilidad de granos. Se considera que la caída experimentada en este mes se revierta a partir de marzo con la cosecha gruesa.

D. Energía Eléctrica

- Para el caso de la energía eléctrica, se puede señalar que mientras la generación se expandió un **5.65%** respecto a igual período del año anterior y a una tasa de crecimiento interanual del **4.91%**. La demanda de energía eléctrica continúa con una senda expansiva; en enero la demanda creció un **6.86%**, y a un ritmo anual del 5.69%. Por lo anterior, se tiene que la expansión del parque generador se encuentra por debajo de la tasa de crecimiento del mercado eléctrico.

¹ Total gas entregado a usuarios finales (incluye usuarios de distribución, by pass comercial, by pass físicos, RTP Cerri y usuarios en boca de pozo).



- En este punto es preciso señalar que la expansión del parque generador se está realizando a través de inversiones en unidades térmicas, situación que preocupa debido a los altos costos marginales de operación, la indisponibilidad media que presentan las unidades y la contribución al incremento en la dependencia de recursos fósiles de nuestra matriz; 69.19% de participación en la matriz energética.

Lic. Anahí Heredia

Departamento Técnico IAE "Gral. Mosconi"

29/02/2012



Síntesis de la Información Energética

Marzo 2012

Cuadro Nº 1

Producción de Petróleo

Producción (m3) Enero 2012	2.830.041
Producción (m3) Enero 2011	2.945.698
Diferencia(%)	-3,93%
Producción Acumulada (m3) Enero 2011 - Enero 2012	33.116.423
Producción Acumulada (m3) Enero 2010 - Enero 2011	35.250.150
Diferencia(%)	-6,05%

Cuadro Nº 2

Producción de Gas Natural

Producción (dam3) Enero 2012	3.913.714
Producción (dam3) Enero 2011	3.934.904
Diferencia(%)	-0,54%
Producción Acumulada (dam3) Enero 2011 - Enero 2012	46.605.155
Producción Acumulada (dam3) Enero 2010 - Enero 2011	48.336.096
Diferencia(%)	-3,58%

Cuadro Nº 3

Energía Eléctrica (*)

Abastecimiento Interno (MWh) Enero 2012	11.176.624
Abastecimiento Interno (MWh) Enero 2011	10.578.952
Diferencia(%)	5,65%
Abastecimiento Interno Ac. (MWh) Enero 2011 - Enero 2012	121.812.050
Abastecimiento Interno Ac. (MWh) Enero 2010 - Enero 2011	116.110.694
Diferencia(%)	4,91%

(*) Abastecimiento Interno = Generación Total + Importaciones - Exportaciones

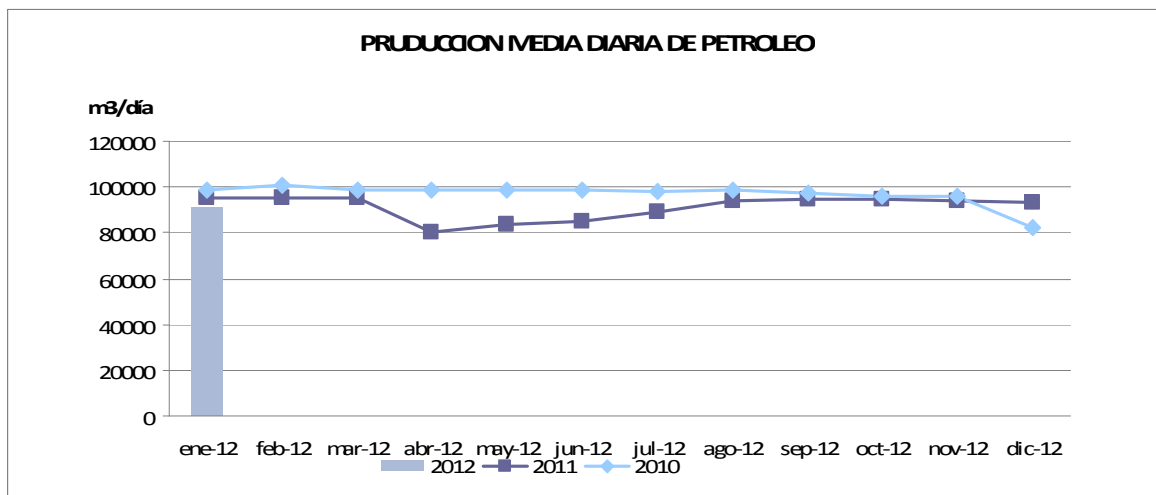
Cuadro Nº 4
Naftas Totales

Ventas al Mercado Interno (m3) Enero 2012	649.583
Ventas al Mercado Interno (m3) Enero 2011	586.317
Diferencia(%)	10,79%
Ventas Ac. al Mercado Interno (m3) Enero 2011 - Enero 2012	7.029.416
Ventas Ac. al Mercado Interno (m3) Enero 2010 - Enero 2011	6.272.902
Diferencia(%)	12,06%

Cuadro Nº 5
Gas Oil

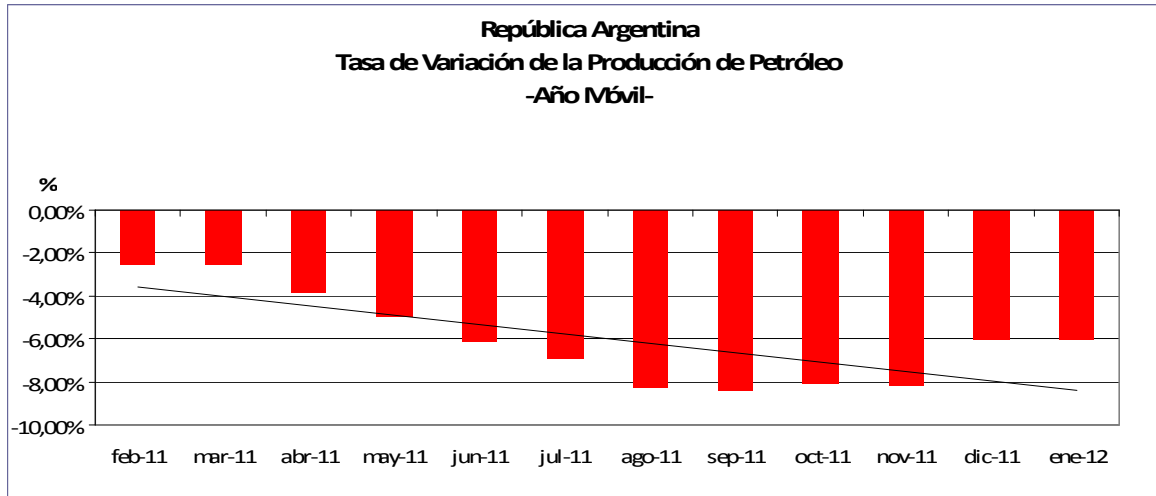
Ventas al Mercado Interno (m3) Enero 2012	1.115.709
Ventas al Mercado Interno (m3) Enero 2011	1.134.946
Diferencia(%)	-1,69%
Ventas Ac. al Mercado Interno (m3) Enero 2011 - Enero 2012	14.191.437
Ventas Ac. al Mercado Interno (m3) Enero 2010 - Enero 2011	13.854.881
Diferencia(%)	2,43%

Gráfico Nº 1
Evolución de la Producción Media Diaria de Petróleo



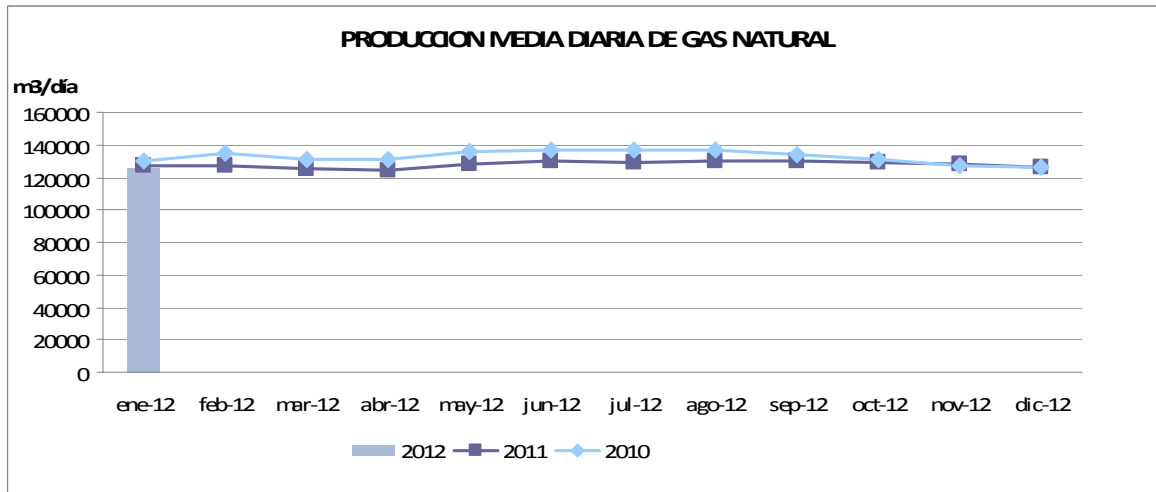
Fuente: Secretaría de Energía de la Nación
Elaboración: Instituto Argentino de la Energía "General Mosconi"

Gráfico N° 2
Tasas de Variación Interanual Producción de Petróleo



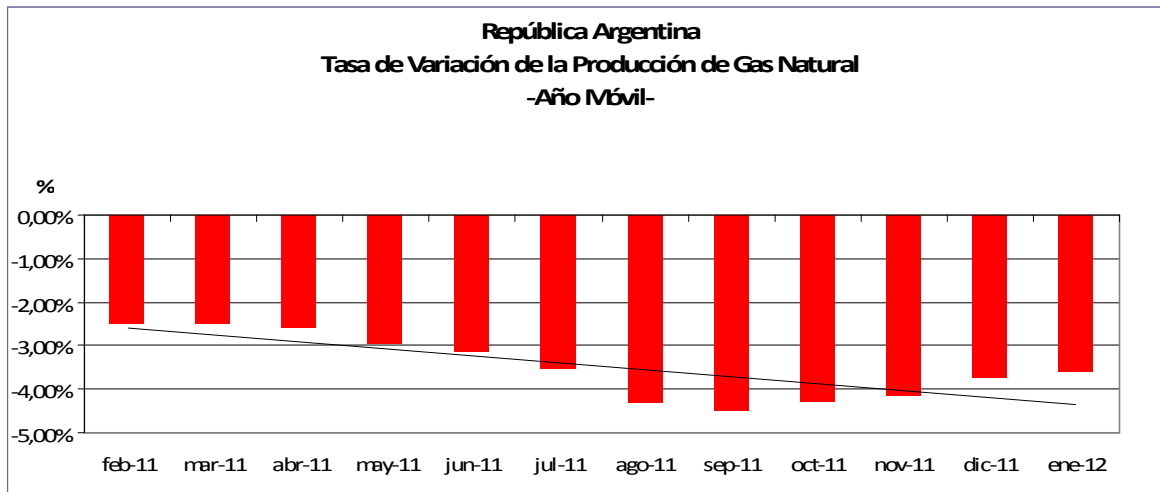
Fuente: Secretaría de Energía de la Nación
Elaboración: Instituto Argentino de la Energía "General Mosconi"

Gráfico N° 3
Evolución de la Producción de Gas Natural



Fuente: Secretaría de Energía de la Nación
Elaboración: Instituto Argentino de la Energía "General Mosconi"

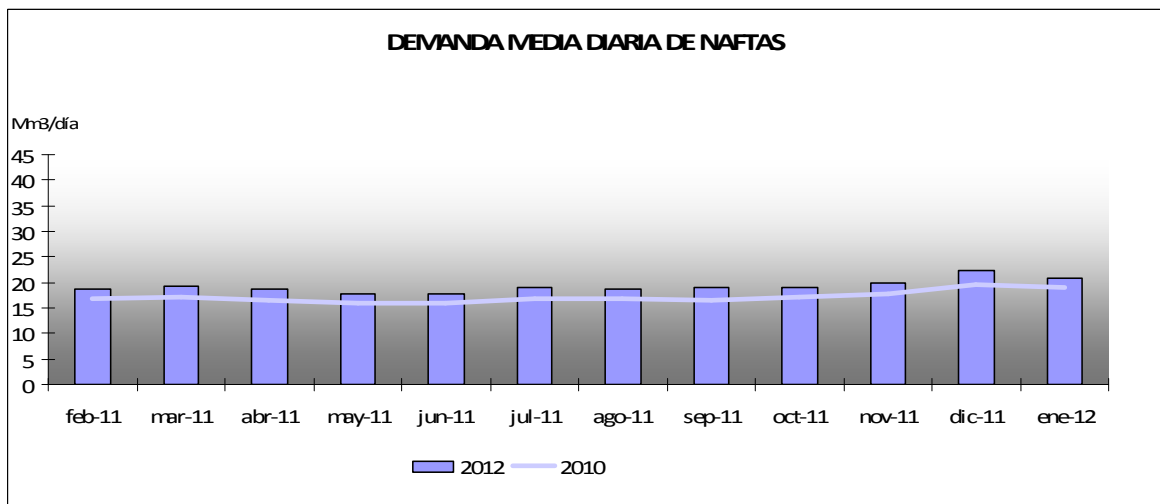
Gráfico N° 4
Tasas de Variación Interanual Producción de Gas Natural



Fuente: Secretaría de Energía de la Nación

Elaboración: Instituto Argentino de la Energía "General Mosconi"

Gráfico N° 5
Evolución de la Demanda Media Diaria de Naftas

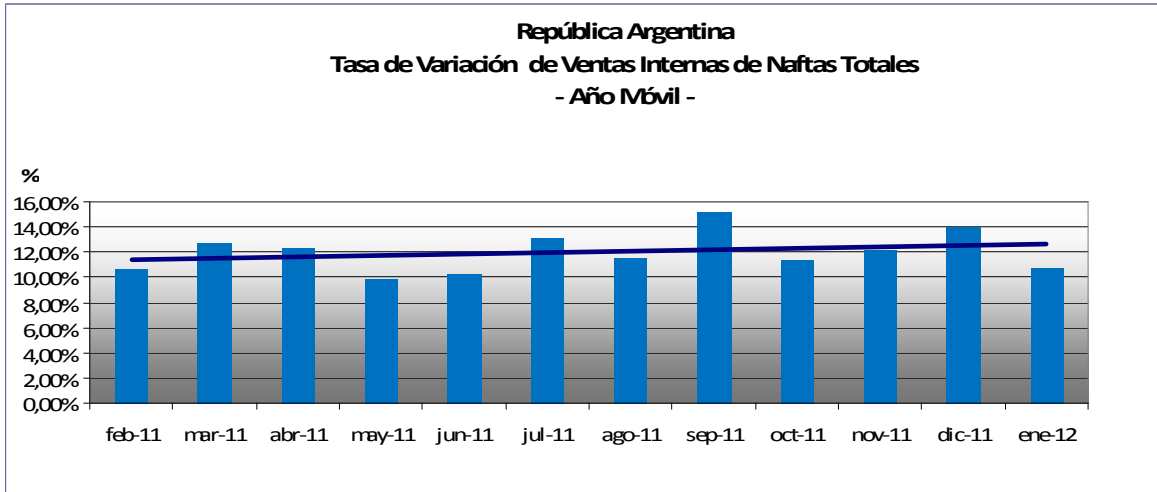


Fuente: Secretaría de Energía de la Nación

Elaboración: Instituto Argentino de la Energía "General Mosconi"

Gráfico Nº 6

Tasas de Variación Interanual Ventas de Naftas Totales en el Mercado Interno

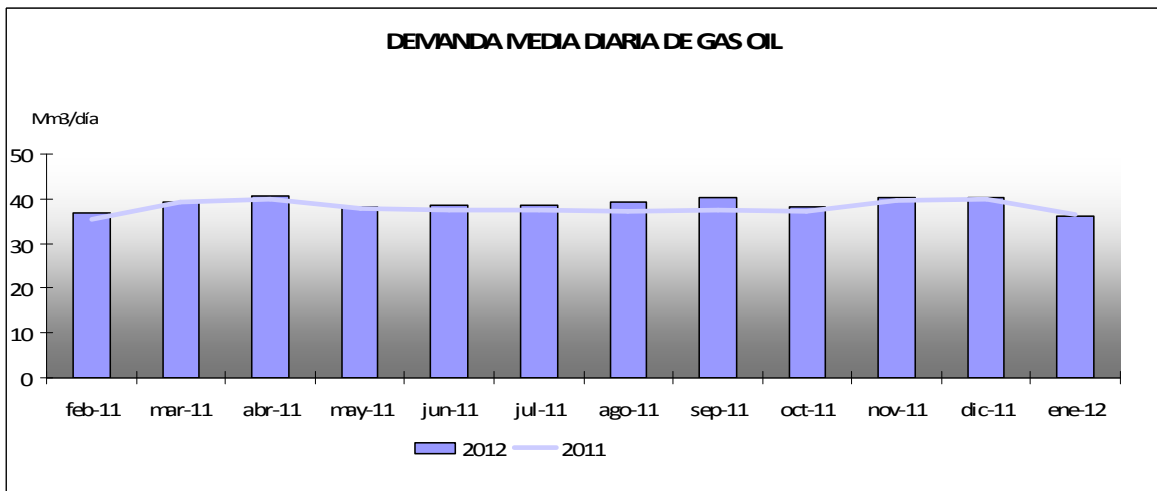


Fuente: Secretaría de Energía de la Nación

Elaboración: Instituto Argentino de la Energía "General Mosconi"

Gráfico Nº 7

Evolución de la Demanda de Gas Oil

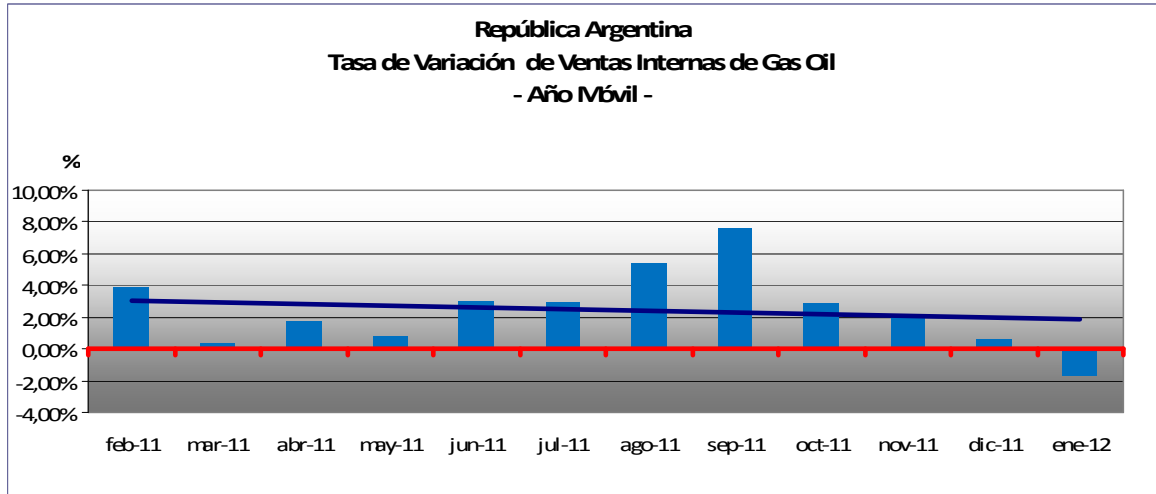


* No incluye gas oil destinado a generación eléctrica.

Fuente: Secretaría de Energía de la Nación

Elaboración: Instituto Argentino de la Energía "General Mosconi"

Gráfico N° 8
Tasas de Variación Interanual Ventas de Gas Oil en el Mercado Interno

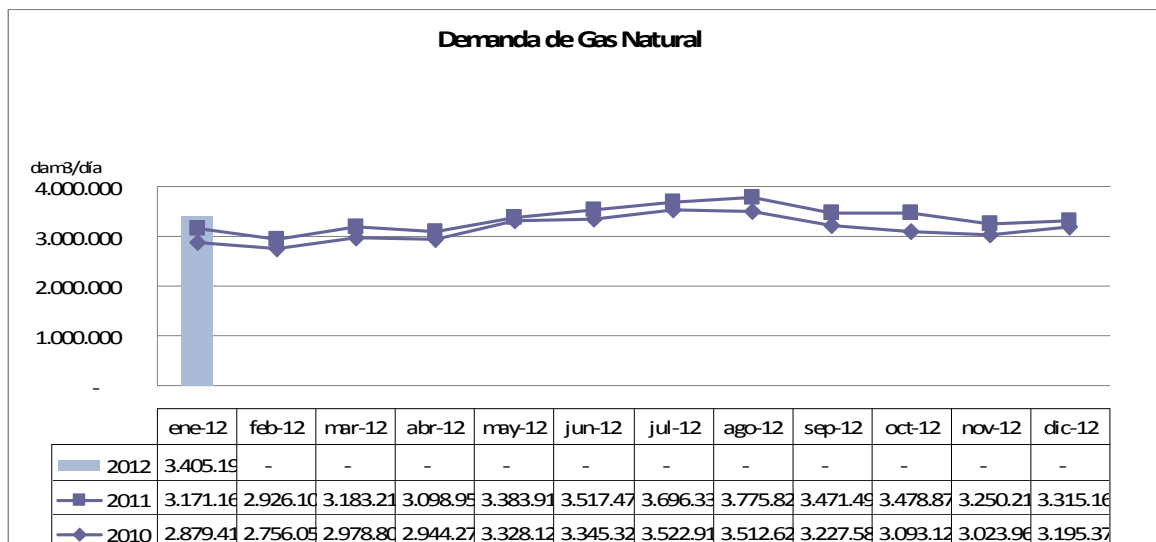


* No incluye gas oil destinado a generación eléctrica.

Fuente: Secretaría de Energía de la Nación

Elaboración: Instituto Argentino de la Energía "General Mosconi"

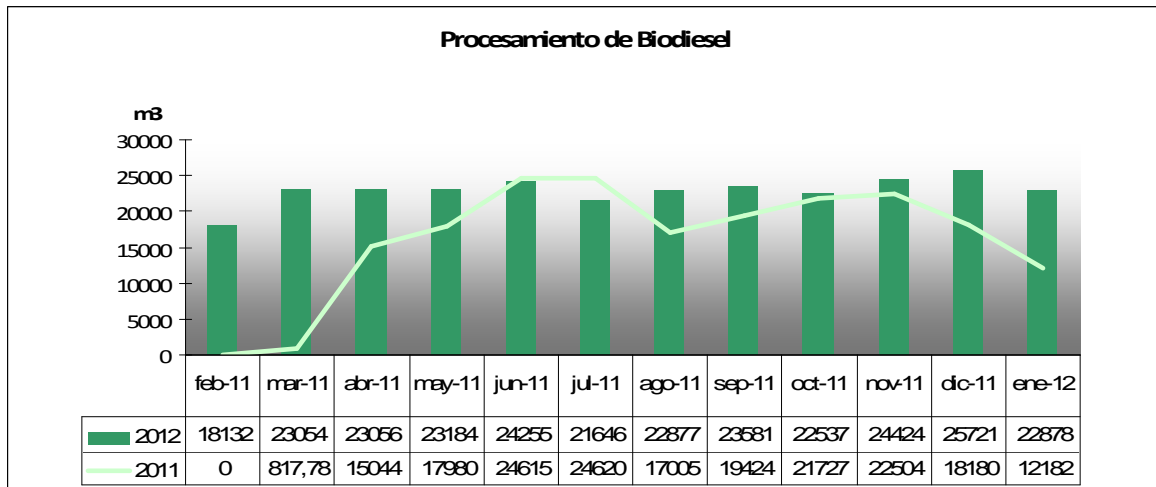
Gráfico N° 9
Demanda de gas natural



Fuente: Secretaría de Energía de la Nación

Elaboración: Instituto Argentino de la Energía "General Mosconi"

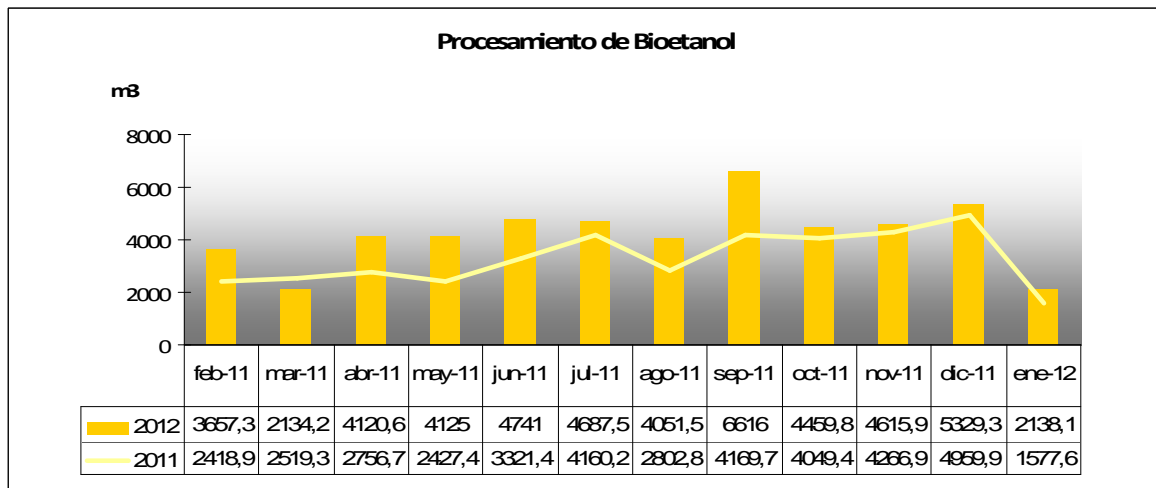
Gráfico Nº 10
Evolución del Procesamiento de Biodiesel



Fuente: ENARGAS

Elaboración: Instituto Argentino de la Energía "General Mosconi"

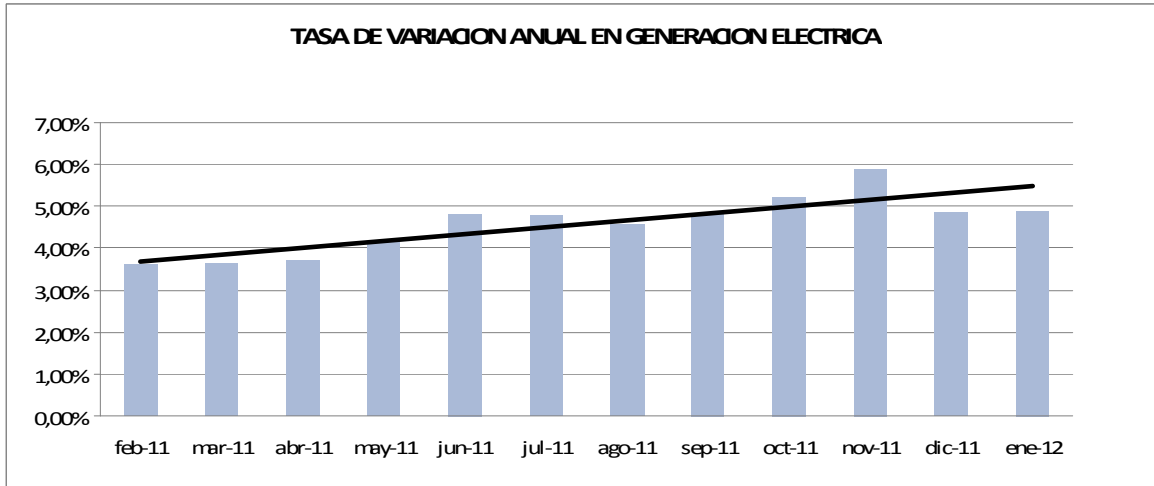
Gráfico Nº 11
Evolución del Procesamiento de Bioetanol



Fuente: Secretaría de Energía de la Nación

Elaboración: Instituto Argentino de la Energía "General Mosconi"

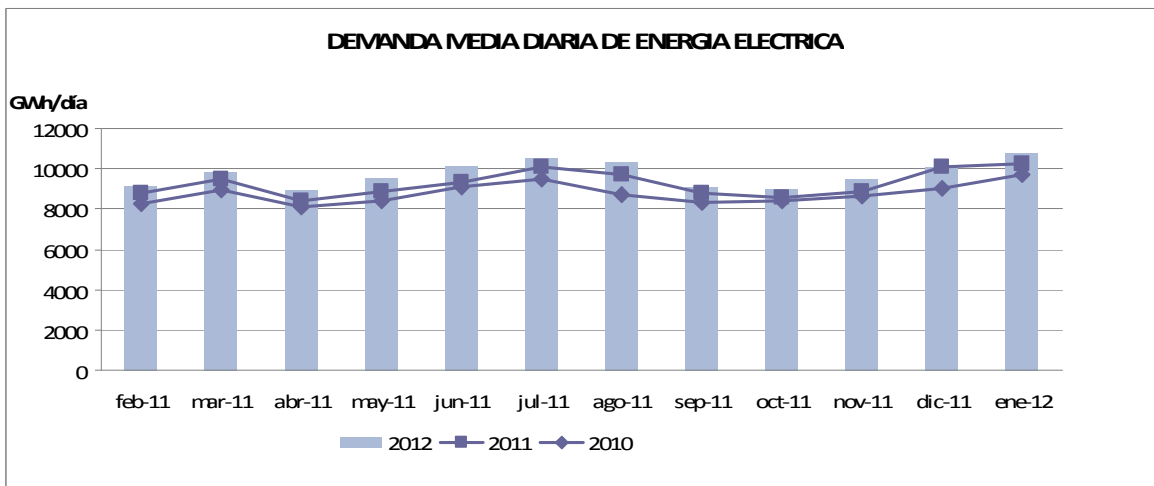
Gráfico Nº 12
Tasas de Variación Interanual Abastecimiento al Mercado Interno Energía Eléctrica



Fuente: CAMMESA

Elaboración: Instituto Argentino de la Energía "General Mosconi"

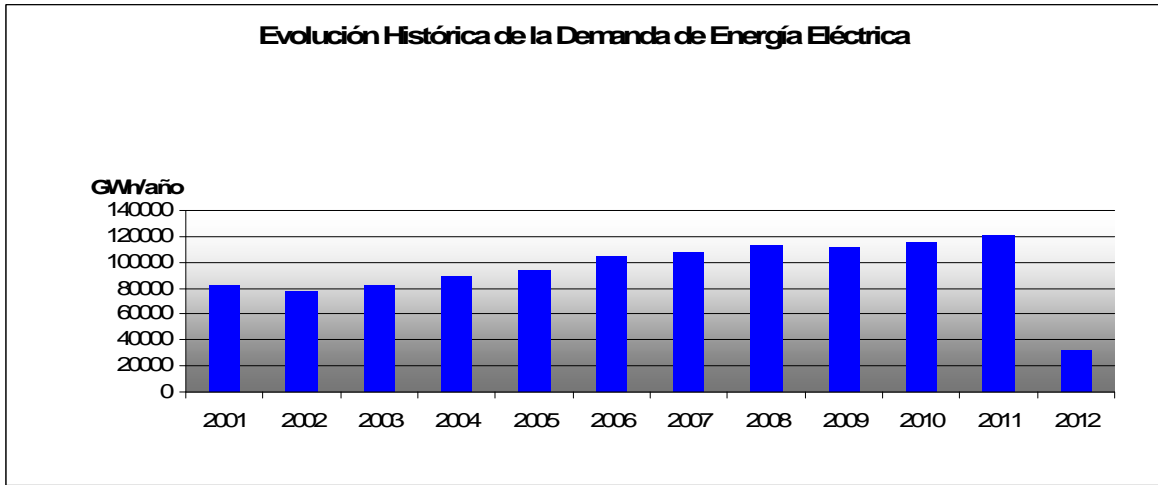
Gráfico Nº 13
Evolución de la Generación Media Diaria de Energía Eléctrica



Fuente: CAMMESA

Elaboración: Instituto Argentino de la Energía "General Mosconi"

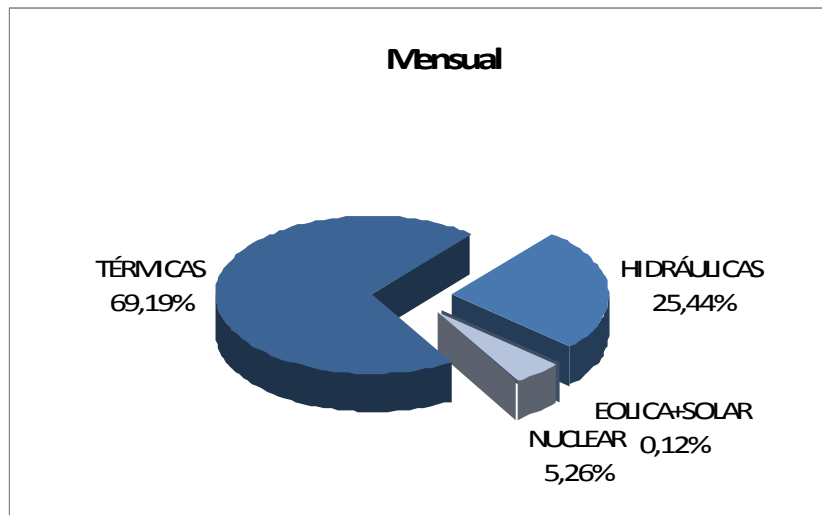
Gráfico Nº 14
Demanda Anual Histórica del MEM (2001-2012)



Fuente: CAMMESA

Elaboración: Instituto Argentino de la Energía "General Mosconi"

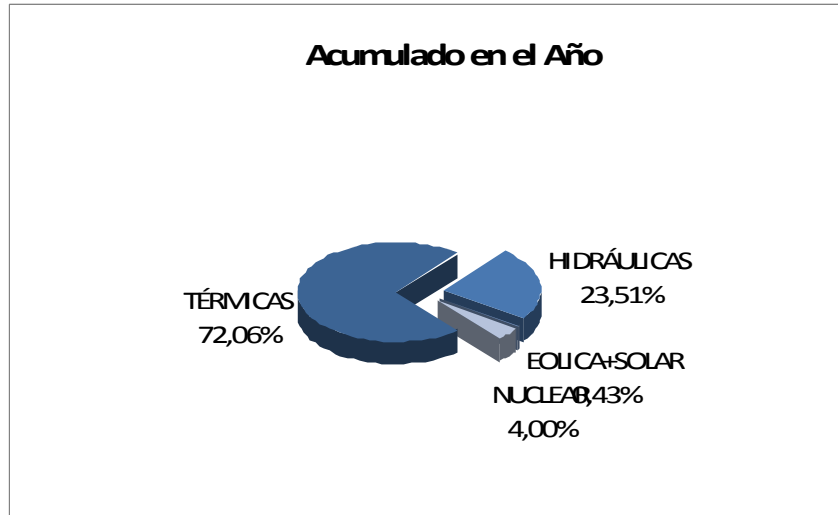
Gráfico Nº 15
Generación de Energía Eléctrica por Fuentes



Fuente: CAMMESA

Elaboración: Instituto Argentino de la Energía "General Mosconi"

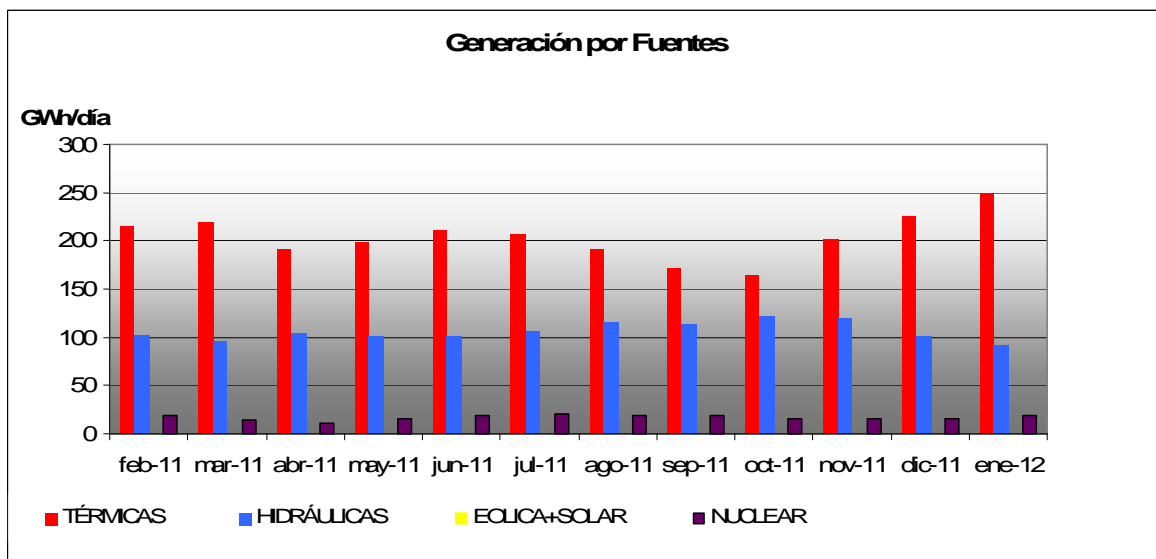
Gráfico Nº 16
Generación de Energía Eléctrica por Fuentes



Fuente: CAMMESA

Elaboración: Instituto Argentino de la Energía "General Mosconi"

Gráfico Nº 17
Evolución de la Generación de Energía Eléctrica por Fuentes



Fuente: CAMMESA

Elaboración: Instituto Argentino de la Energía "General Mosconi"