



Instituto Argentino de la Energía "General Mosconi"

# Informe de Tendencias del Sector Energético Argentino

Enero 2013



**Publicación del**

**Departamento Técnico del**

**INSTITUTO ARGENTINO DE LA ENERGÍA "GENERAL MOSCONI"**

Moreno 943 - 3º Piso

(C1091AAS) Ciudad Autónoma de Buenos Aires – Argentina

Teléfono: 4334-7715 / 6751

[iae@iae.org.ar](mailto:iae@iae.org.ar)

[www.iae.org.ar](http://www.iae.org.ar)

## Comentarios

### A. Hidrocarburos

- La producción de petróleo en enero de 2013, continuando la tendencia de los últimos años, presenta una caída del **4,92%** respecto a igual mes del año anterior. Comparando el período anual móvil respecto al año anterior la tasa de variación interanual es de **-4,08%**.
- La empresa YPF retrocedió en sus niveles de producción de crudo, **-2,62%** respecto a enero 2012. La producción acumulada de YPF por año móvil muestra un incremento del **2,68%**, **observándose que** dicho valor se ha reducido durante los últimos cinco meses.
- Las ventas de naftas en enero de 2013 registraron incrementos del **9,72%** respecto a enero de 2012. De este modo se intensifican las presiones en la demanda, para el período anual móvil (feb12/ene13) la tasa de crecimiento es del **7,63%** respecto al mismo período del año anterior.
- Por su parte, las ventas de gas oil permanecieron casi invariables en comparación con las de igual mes del año anterior, **0,24%**; para el período anual, el retroceso es del **4,91%**.

### B. Gas Natural

- La producción de gas natural se redujo un **6,97%** al compararse enero 2013 con igual período del año anterior, agudizando el deterioro del mercado y renovando las preocupaciones en materia de abastecimiento para el mercado interno; y una caída del **3,65%** en el volumen acumulado por año móvil. (Gráfico 5 y 6). Esta situación explica el crecimiento de las importaciones de GNL
- Respecto a la producción de gas natural por parte de YPF, la producción mensual se contrajo un **1,2%** respecto a igual período de 2012, para el período anual móvil feb12/ene13, la tasa de variación interanual es **-1,99%**.
- Por la demora en la publicación por parte del ENARGAS de los volúmenes de gas natural entregado a usuarios, incorporamos en el presente informe los datos de diciembre 2012, donde se observa la tendencia estable por el lado de la demanda. (Gráfico N° 13).

### C. Biocombustibles

- La publicidad de datos referidos al mercado de biocombustibles depende del INDEC, y este la realiza trimestralmente, por ello, en este informe se exponen los datos a diciembre 2012 (último dato disponible).
- En cuanto al Biodiesel, según datos del INDEC a diciembre de 2012, la producción durante el mes de diciembre 2012 se redujo un **37,8%** respecto a diciembre de 2011; con un crecimiento anual del **1,2%**.
- Diferente comportamiento presentó el Bioetanol. Su producción durante diciembre último fue un **79,7%** superior a la de diciembre de 2011, resultando la producción anual un **48,7%** superior a la de 2011. Este combustible se destina en la actualidad al mercado local.



## D. Energía Eléctrica

- El abastecimiento interno de energía eléctrica se expandió un **2,13%** respecto a igual mes de 2012, con una tasa de variación interanual por año móvil acumulado del **2,7%**.

Departamento Técnico del  
INSTITUTO ARGENTINO DE LA ENERGIA "GENERAL. MOSCONI"  
18 / 03 / 2013



## Síntesis de la Información Energética

### Enero 2013

Cuadro Nº 1

#### Producción de Petrleo

Producción (m3) Enero 2013	2.631.685
Producción (m3) Enero 2012	2.767.911
Diferencia(%)	-4,92%
Producción Acumulada (m3) Febrero 2012 - Enero 2013	32.155.436
Producción Acumulada (m3) Febrero 2011 - Enero 2012	33.522.189
Diferencia(%)	-4,08%

#### Desagregado Principales Operadores

	YPF	PAE	SINOPEC	PLUSPETROL	PETROBRAS
Producción (m3) Enero 2013	945.450	465.270	188.347	183.655	180.435
Producción (m3) Enero 2012	970.931	533.730	185.467	180.681	193.083
Diferencia(%)	-2,62%	-12,83%	1,55%	1,65%	-6,55%
Producción Acumulada (m3) Febrero 2012 - Enero 2013	11.483.172	5.746.006	2.186.477	2.192.891	2.178.013
Producción Acumulada (m3) Febrero 2011 - Enero 2012	11.183.181	6.699.138	1.735.021	1.555.287	2.237.665
Diferencia(%)	2,68%	-14,23%	26,02%	41,00%	-2,67%

FUENTE: Secretaría de Energía – Tablas Dinámicas SESCO Upstream.

<http://energia3.mecon.gov.ar/contenidos/verpagina.php?idpagina=3299>

Elaboración: Instituto Argentino de la Energía "General Mosconi"

Cuadro Nº 2  
**Producción de Gas Natural**

Producción (miles de m3) Enero 2013	3.548.135
Producción (miles de m3) Enero 2012	3.814.073
Diferencia(%)	-6,97%
Producción Acumulada (miles de m3) Febrero 2012 - Enero 2013	43.857.664
Producción Acumulada (miles de m3) Febrero 2011 - Enero 2012	45.520.045
Diferencia(%)	-3,65%

**Desagregado Principales Operadores**

	TOTAL	YPF	PAE	PETROBRAS	APACHE
Producción (miles de m3) Enero 2013	1.060.947	868.605	412.047	304.577	123.435
Producción (miles de m3) Enero 2012	1.141.253	879.120	477.476	360.792	144.935
Diferencia(%)	-7,04%	-1,20%	-13,70%	-15,58%	-14,83%
Producción Acumulada (miles de m3) Febrero 2012 - Enero 2013	13.182.448	10.316.148	5.210.077	3.931.921	1.683.055
Producción Acumulada (miles de m3) Febrero 2011 - Enero 2012	13.745.440	10.526.136	5.680.670	4.193.147	1.654.889
Diferencia(%)	-4,10%	-1,99%	-8,28%	-6,23%	1,70%

FUENTE: Secretaría de Energía – Tablas Dinámicas SESCO Upstream.  
<http://energia3.mecon.gov.ar/contenidos/verpagina.php?idpagina=3299>  
 Elaboración: Instituto Argentino de la Energía "General Mosconi"



## Cuadro Nº 3

**Energía Eléctrica (\*)**

<b>Abastecimiento Interno (GWh) Enero 2013</b>	<b>11.415</b>
<b>Abastecimiento Interno (GWh) Enero 2012</b>	<b>11.177</b>
<b>Diferencia(%)</b>	<b>2,13%</b>
<b>Abastecimiento Interno Ac. (GWh) Febrero 2012 - Enero 2013</b>	<b>125.105</b>
<b>Abastecimiento Interno Ac. (GWh) Febrero 2011 - Enero 2012</b>	<b>121.812</b>
<b>Diferencia(%)</b>	<b>2,70%</b>

(\*) Abastecimiento Interno = Generación Total + Importaciones - Exportaciones

FUENTE: CAMMESA.

[www.cammesa.com.ar](http://www.cammesa.com.ar)

Elaboración: Instituto Argentino de la Energía "General Mosconi"

## Cuadro Nº 4

**Naftas Totales**

<b>Ventas al Mercado Interno (m3) Enero 2013</b>	<b>712.753</b>
<b>Ventas al Mercado Interno (m3) Enero 2012</b>	<b>649.583</b>
<b>Diferencia(%)</b>	<b>9,72%</b>
<b>Ventas Ac. al Mercado Interno (m3) Febrero 2012 - Enero 2013</b>	<b>7.565.566</b>
<b>Ventas Ac. al Mercado Interno (m3) Febrero 2011 - Enero 2012</b>	<b>7.029.416</b>
<b>Diferencia(%)</b>	<b>7,63%</b>

FUENTE: Secretaría de Energía – Tablas Dinámicas SESCO\_Downstream.

<http://energia3.mecon.gov.ar/contenidos/verpagina.php?idpagina=3300>

Elaboración: Instituto Argentino de la Energía "General Mosconi"

## Cuadro Nº 5

**Gas Oil**

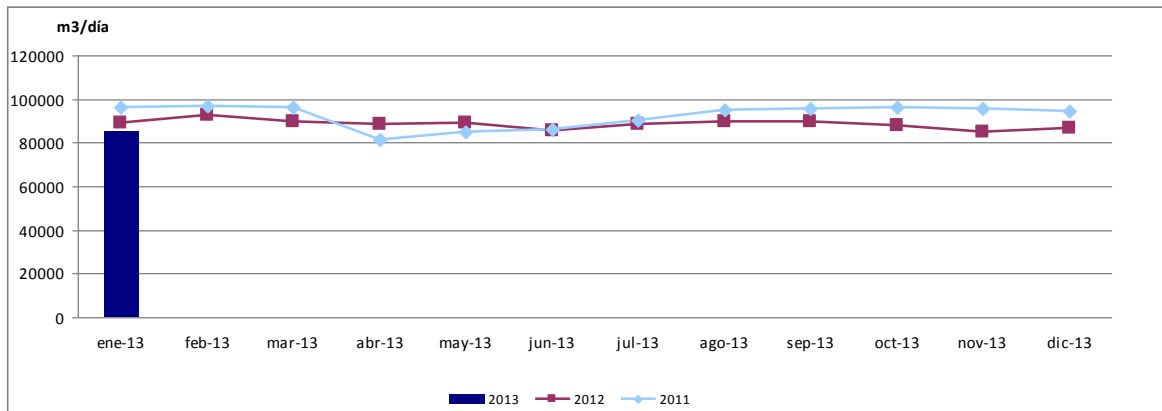
<b>Ventas al Mercado Interno (m3) Enero 2013</b>	<b>1.118.357</b>
<b>Ventas al Mercado Interno (m3) Enero 2012</b>	<b>1.115.709</b>
<b>Diferencia(%)</b>	<b>0,24%</b>
<b>Ventas Ac. al Mercado Interno (m3) Febrero 2012 - Enero 2013</b>	<b>13.494.326</b>
<b>Ventas Ac. al Mercado Interno (m3) Febrero 2011 - Enero 2012</b>	<b>14.191.437</b>
<b>Diferencia(%)</b>	<b>-4,91%</b>

FUENTE: Secretaría de Energía – Tablas Dinámicas SESCO Downstream.

<http://energia3.mecon.gov.ar/contenidos/verpagina.php?idpagina=3300>

Elaboración: Instituto Argentino de la Energía "General Mosconi"

**Gráfico N° 1**  
**Evolución de la Producción Media Diaria de Petrleo**

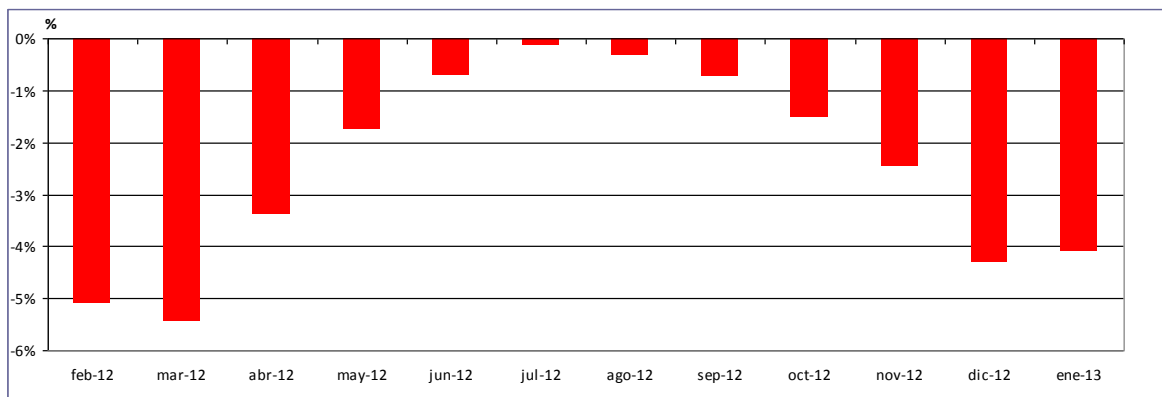


FUENTE: Secretaría de Energía – Tablas Dinámicas SESCO Upstream.

<http://energia3.mecon.gov.ar/contenidos/verpagina.php?idpagina=3299>

Elaboración: Instituto Argentino de la Energía "General Mosconi"

**Gráfico N° 2**  
**Tasas de Variación Interanual Producción de Petrleo**  
**Acum. Feb12-Ene13 / Acum. Feb11-Ene12**



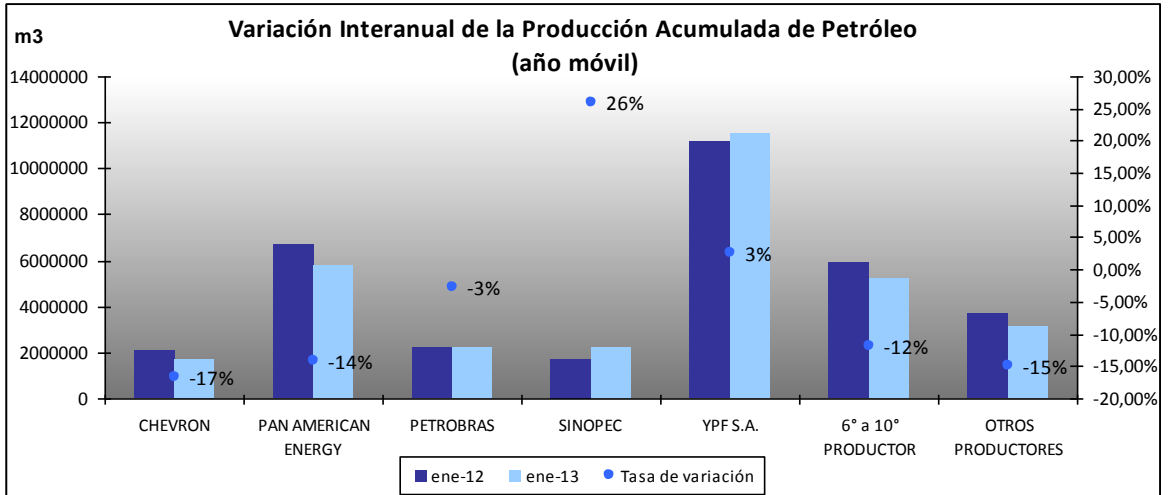
FUENTE: Secretaría de Energía – Tablas Dinámicas SESCO Upstream.

<http://energia3.mecon.gov.ar/contenidos/verpagina.php?idpagina=3299>

Elaboración: Instituto Argentino de la Energía "General Mosconi"



**Gráfico Nº 3**  
**Variación Interanual Producción de Petróleo. Principales Operadores.**  
**Acum. Feb12-Ene13 / Acum. Feb11-Ene12**

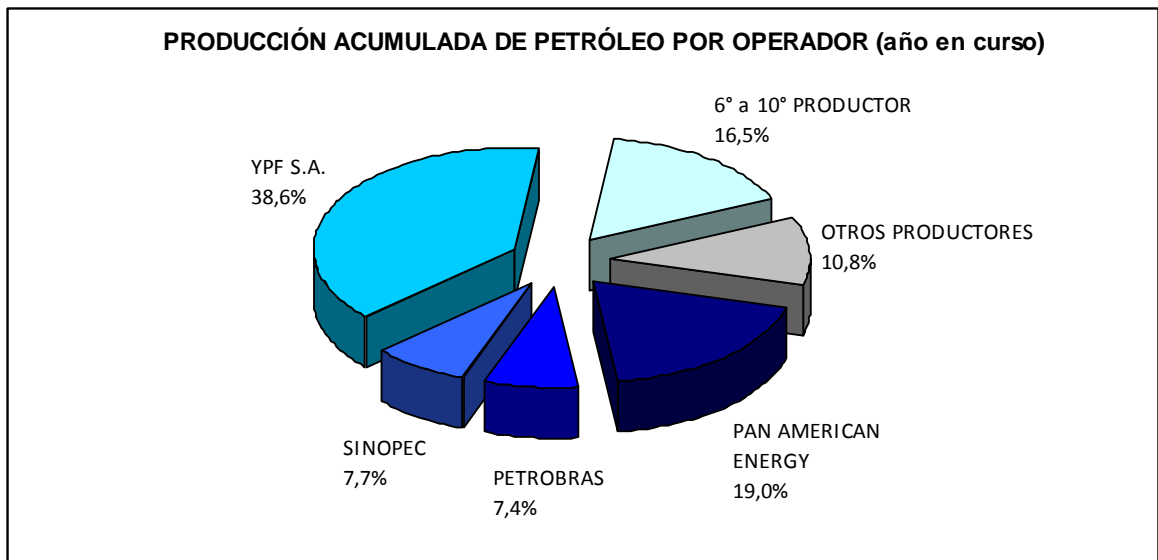


FUENTE: Secretaría de Energía – Tablas Dinámicas SESCO Upstream.

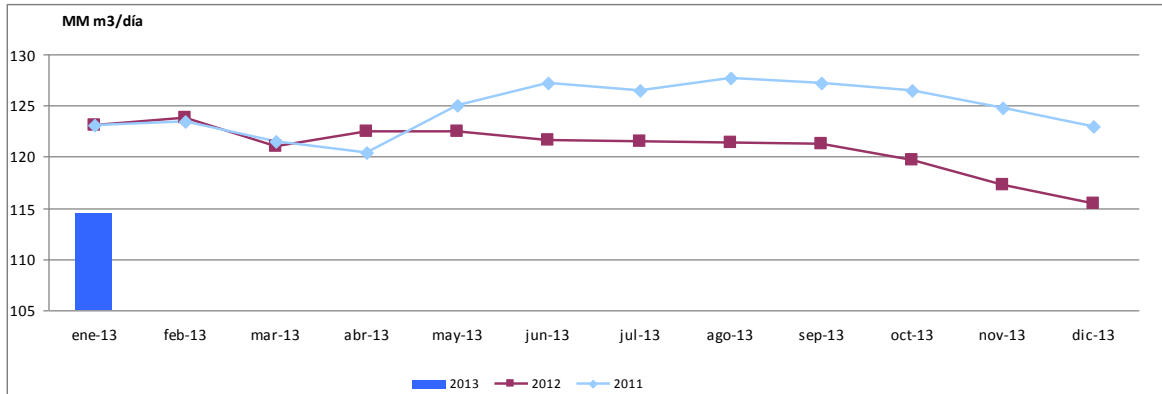
<http://energia3.mecon.gov.ar/contenidos/verpagina.php?idpagina=3299>

Elaboración: Instituto Argentino de la Energía "General Mosconi"

**Gráfico Nº 4**  
**Participación en la Producción Nacional de Petróleo de los Principales Operadores.**

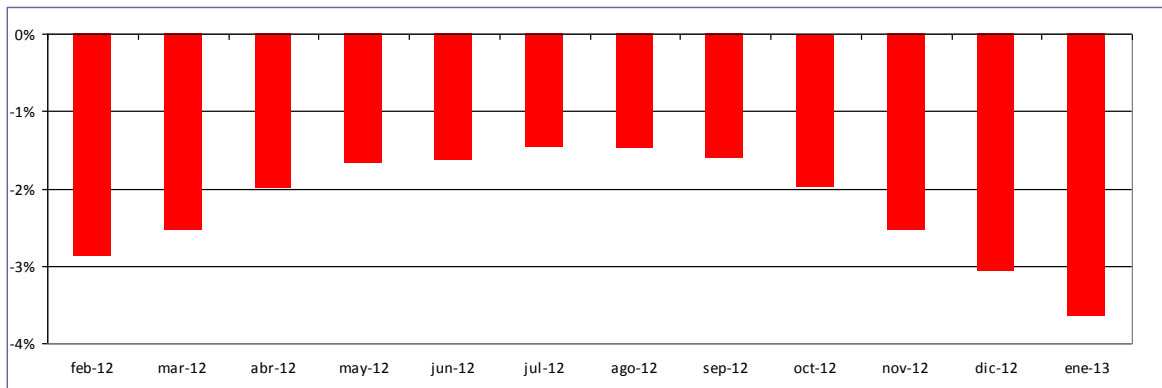


**Gráfico N° 5**  
**Evolución de la Producción Media Diaria de Gas Natural**



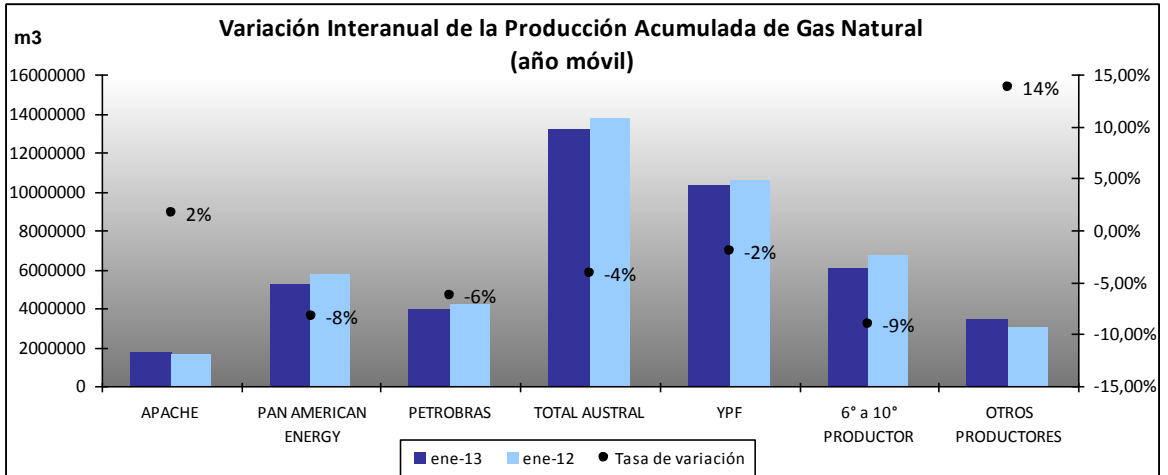
Fuente: Secretaría de Energía de la Nación – DDJJ de Producción.  
<http://www.energia.gov.ar/contenidos/verpagina.php?idpagina=3299>  
 Elaboración: Instituto Argentino de la Energía "General Mosconi"

**Gráfico N° 6**  
**Tasas de Variación Interanual Producción de Gas Natural**  
**Acum. Feb12-Ene13 / Acum. Feb11-Ene12**



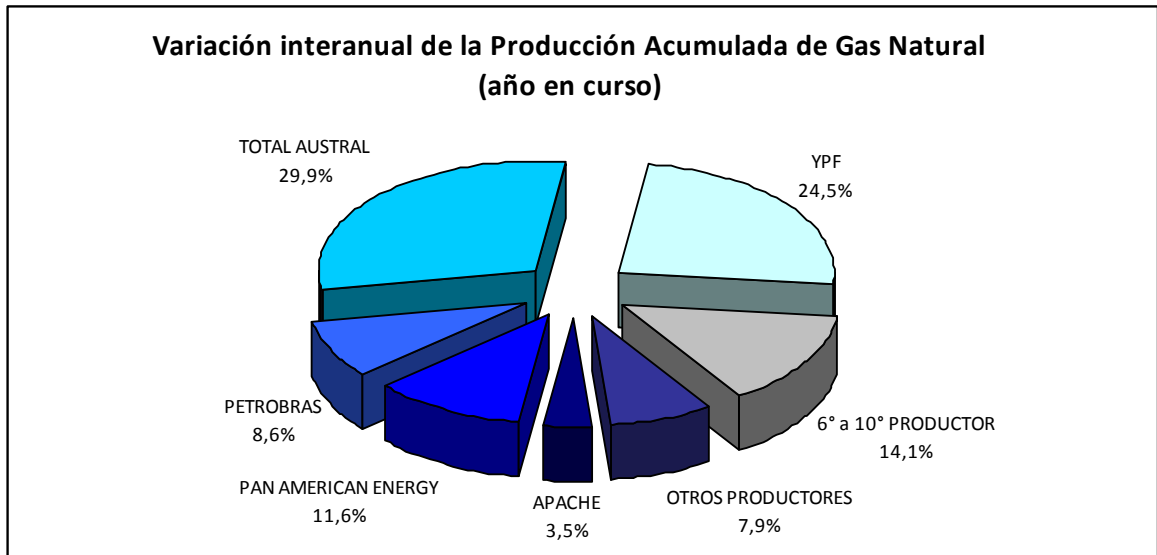
Fuente: Secretaría de Energía de la Nación – DDJJ de Producción.  
<http://www.energia.gov.ar/contenidos/verpagina.php?idpagina=3299>  
 Elaboración: Instituto Argentino de la Energía "General Mosconi"

Gráfico Nº 7  
**Variación Interanual Producción de Gas Natural. Principales Operadores**  
**Acum. Feb12-Ene13 / Acum. Feb11-Ene12**

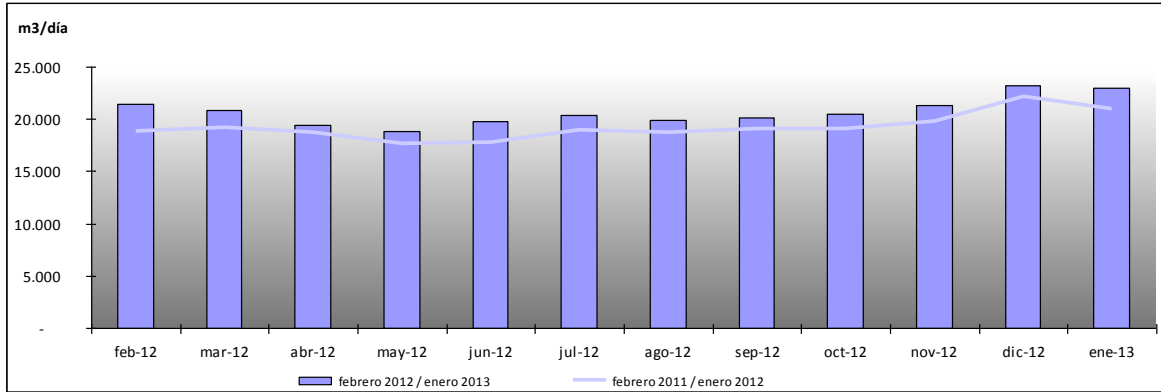


Fuente: Secretaría de Energía de la Nación – DDJJ de Producción.  
<http://www.energia.gov.ar/contenidos/verpagina.php?idpagina=3299>  
 Elaboración: Instituto Argentino de la Energía "General Mosconi"

Gráfico Nº 8  
**Participación en la Producción Nacional de Petróleo de los Principales Operadores.**



**Gráfico Nº 9**  
**Evolución de la Demanda Media Diaria de Naftas**

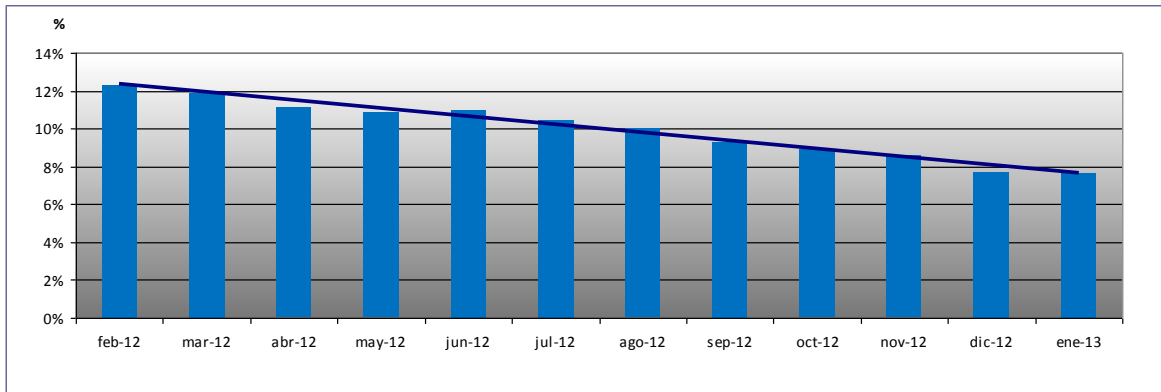


Fuente: Secretaría de Energía de la Nación – Tablas Dinámicas SESCO Downstream

<http://energia3.mecon.gov.ar/contenidos/verpagina.php?idpagina=3300>

Elaboración: Instituto Argentino de la Energía "General Mosconi"

**Gráfico Nº 10**  
**Tasas de Variación Interanual Ventas de Naftas Totales en el Mercado Interno**  
**Acum. Feb12-Ene13 / Acum. Feb11-Ene12**

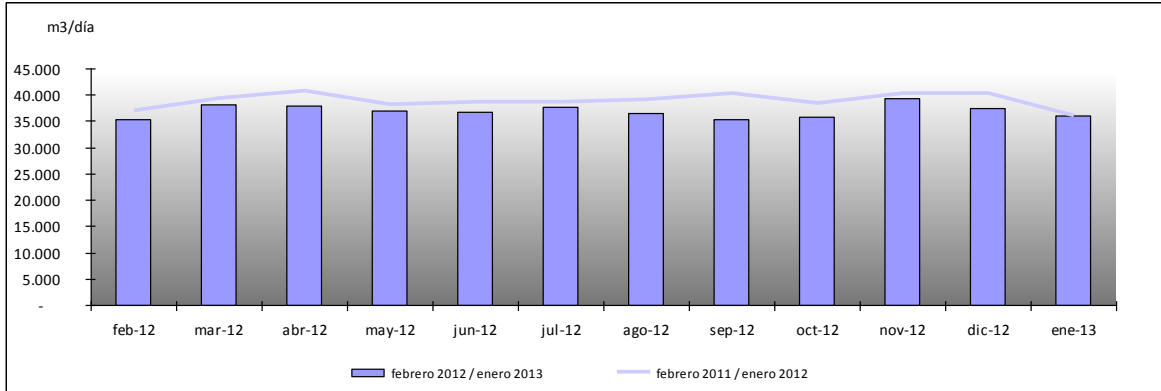


Fuente: Secretaría de Energía de la Nación – Tablas Dinámicas SESCO Downstream

<http://energia3.mecon.gov.ar/contenidos/verpagina.php?idpagina=3300>

Elaboración: Instituto Argentino de la Energía "General Mosconi"

**Gráfico Nº 11**  
**Evolución de la Demanda Media Diaria de Gas Oil**



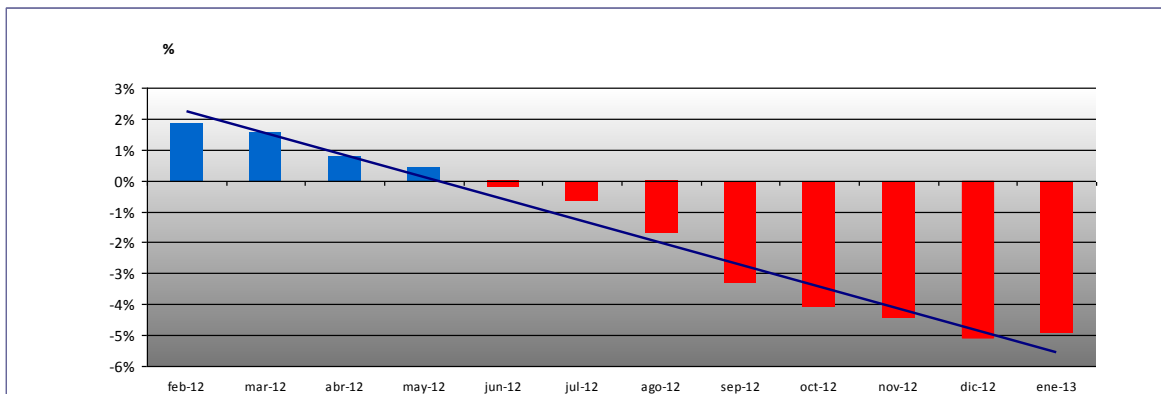
\* No incluye gas oil destinado a generación eléctrica.

Fuente: Secretaría de Energía de la Nación – Tablas Dinámicas SESCO Downstream

<http://energia3.mecon.gov.ar/contenidos/verpagina.php?idpagina=3300>

Elaboración: Instituto Argentino de la Energía "General Mosconi"

**Gráfico Nº 12**  
**Tasas de Variación Interanual Ventas de Gas Oil en el Mercado Interno**  
**Acum. Feb12-Ene13 / Acum. Feb11-Ene12**



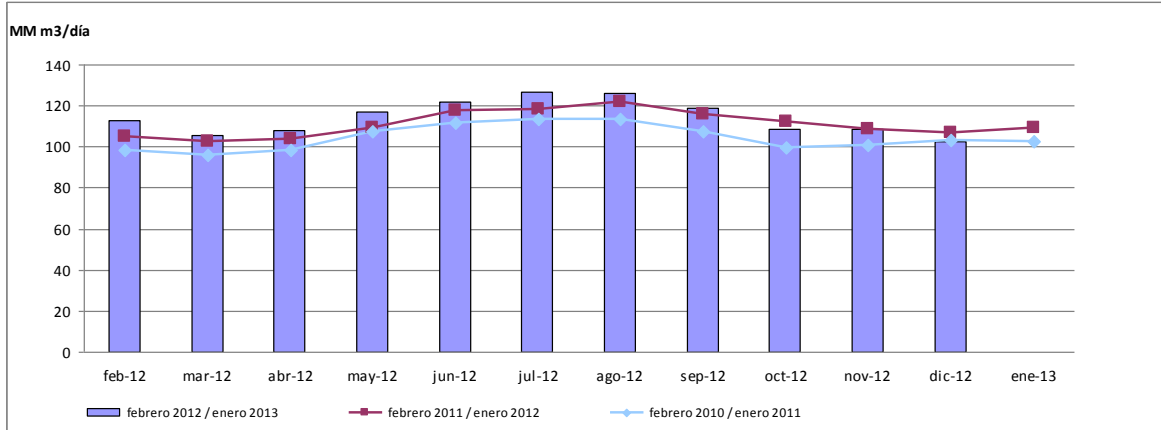
• No incluye gas oil destinado a generación eléctrica.

Fuente: Secretaría de Energía de la Nación – Tablas Dinámicas SESCO Downstream

<http://energia3.mecon.gov.ar/contenidos/verpagina.php?idpagina=3300>

Elaboración: Instituto Argentino de la Energía "General Mosconi"

Gráfico Nº 13  
Demanda Media Diaria de Gas Natural



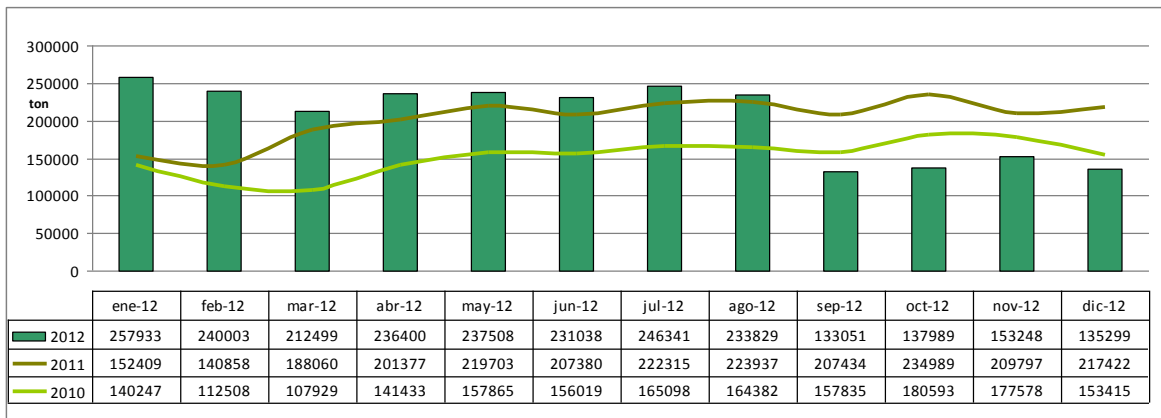
\* SIN DATOS OFICIALES. PARA EL PERIODO DE ANALISIS

Fuente: ENARGAS – Datos Operativos

[www.enargas.gov.ar](http://www.enargas.gov.ar)

Elaboración: Instituto Argentino de la Energía "General Mosconi"

Gráfico Nº 14  
Evolución de la Producción de Biodiesel



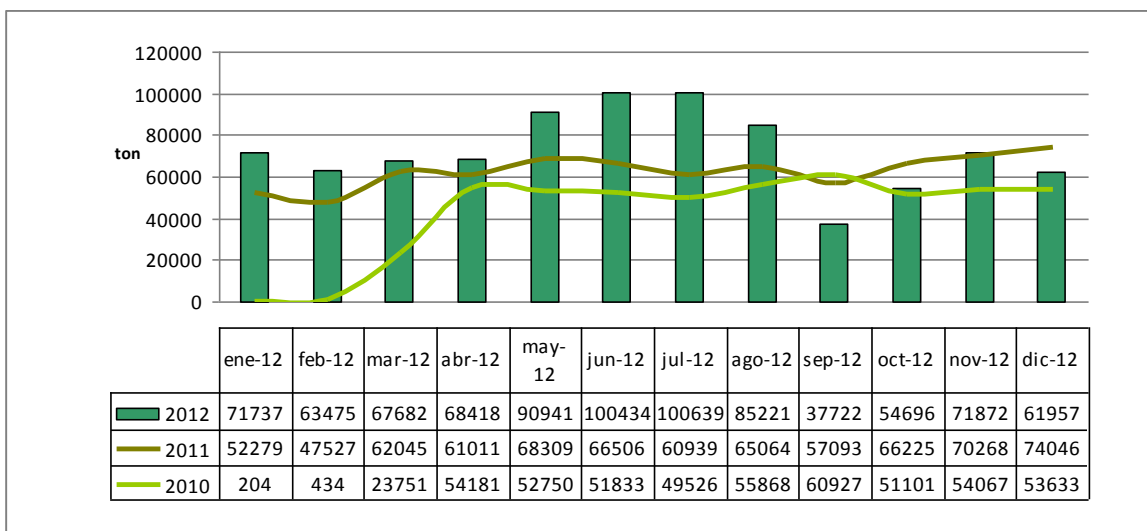
\* SIN DATOS OFICIALES. PARA EL PERIODO DE ANALISIS

Fuente: INDEC – Informe BIOCOMBUSTIBLES

[http://www.indec.mecon.ar/nuevaweb/cuadros/12/biocombustibles\\_08\\_12.pdf](http://www.indec.mecon.ar/nuevaweb/cuadros/12/biocombustibles_08_12.pdf)

Elaboración: Instituto Argentino de la Energía "General Mosconi"

Gráfico Nº 15  
Evolución de las Ventas al Mercado Interno de Biodiesel



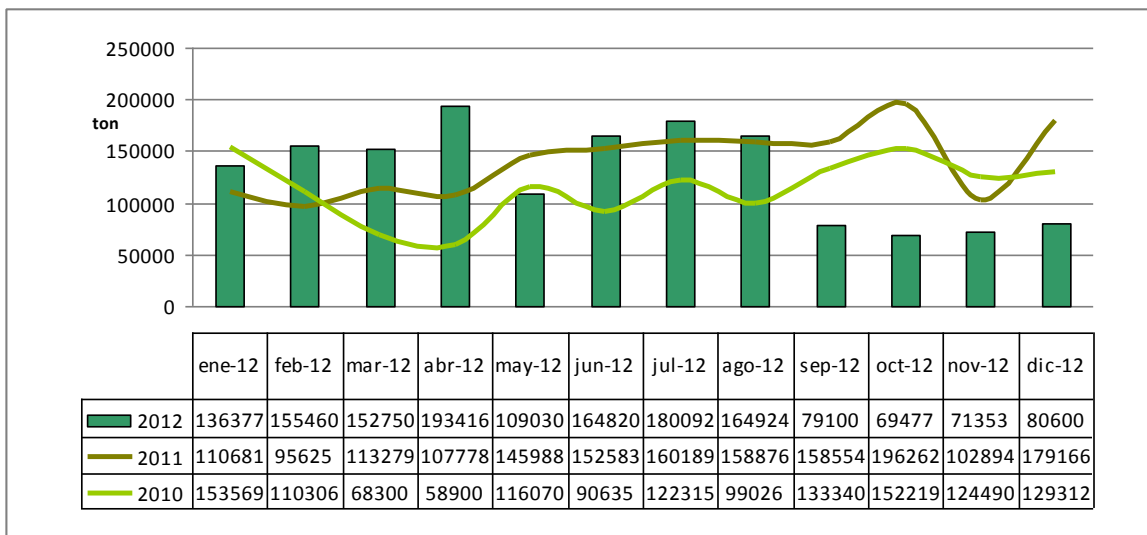
\* SIN DATOS OFICIALES. PARA EL PERIODO DE ANALISIS

Fuente: INDEC – Informe BIOCOMBUSTIBLES

[http://www.indec.mecon.ar/nuevaweb/cuadros/12/biocombustibles\\_08\\_12.pdf](http://www.indec.mecon.ar/nuevaweb/cuadros/12/biocombustibles_08_12.pdf)

Elaboración: Instituto Argentino de la Energía "General Mosconi"

Gráfico Nº 16  
Evolución de las Ventas al Mercado Externo de Biodiesel



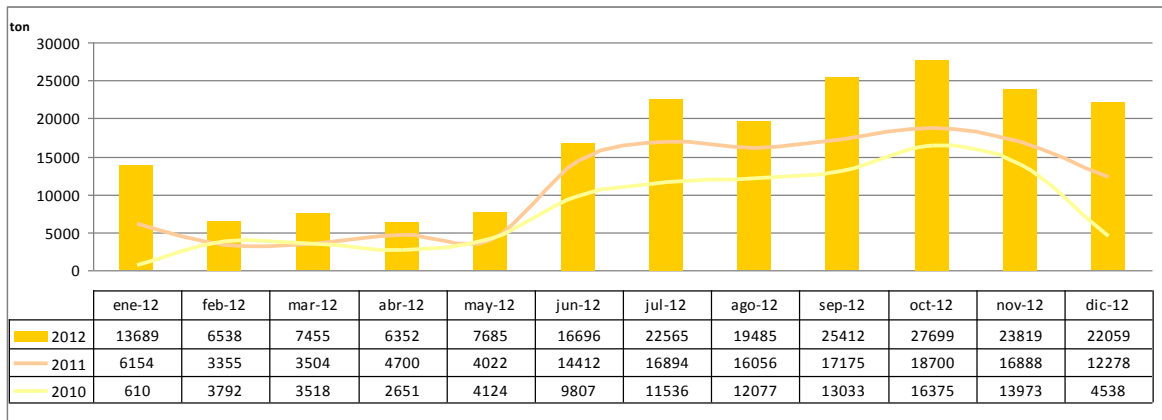
\* SIN DATOS OFICIALES. PARA EL PERIODO DE ANALISIS

Fuente: INDEC – Informe BIOCOMBUSTIBLES

[http://www.indec.mecon.ar/nuevaweb/cuadros/12/biocombustibles\\_08\\_12.pdf](http://www.indec.mecon.ar/nuevaweb/cuadros/12/biocombustibles_08_12.pdf)

Elaboración: Instituto Argentino de la Energía "General Mosconi"

Gráfico Nº 17  
Evolución de la Producción de Bioetanol



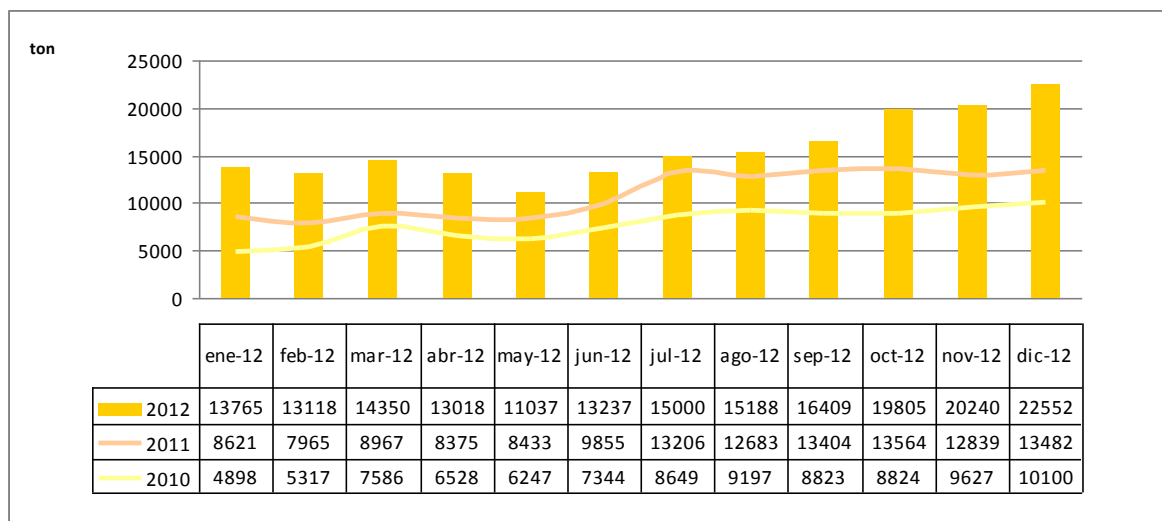
\* SIN DATOS OFICIALES. PARA EL PERIODO DE ANALISIS

Fuente: INDEC – Informe BIOCOMBUSTIBLES

[http://www.indec.mecon.ar/nuevaweb/cuadros/12/biocombustibles\\_08\\_12.pdf](http://www.indec.mecon.ar/nuevaweb/cuadros/12/biocombustibles_08_12.pdf)

Elaboración: Instituto Argentino de la Energía "General Mosconi"

Gráfico Nº 18  
Evolución de las Ventas al Mercado Interno de Bioetanol



\* SIN DATOS OFICIALES. PARA EL PERIODO DE ANALISIS

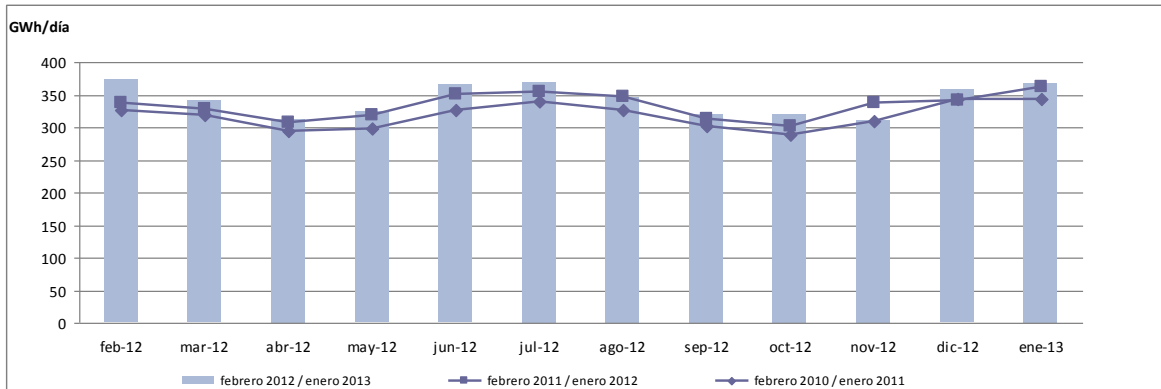
Fuente: INDEC – Informe BIOCOMBUSTIBLES

[http://www.indec.mecon.ar/nuevaweb/cuadros/12/biocombustibles\\_08\\_12.pdf](http://www.indec.mecon.ar/nuevaweb/cuadros/12/biocombustibles_08_12.pdf)

Elaboración: Instituto Argentino de la Energía "General Mosconi"



Gráfico Nº 19  
Evolución de la Generación Media Diaria de Energía Eléctrica

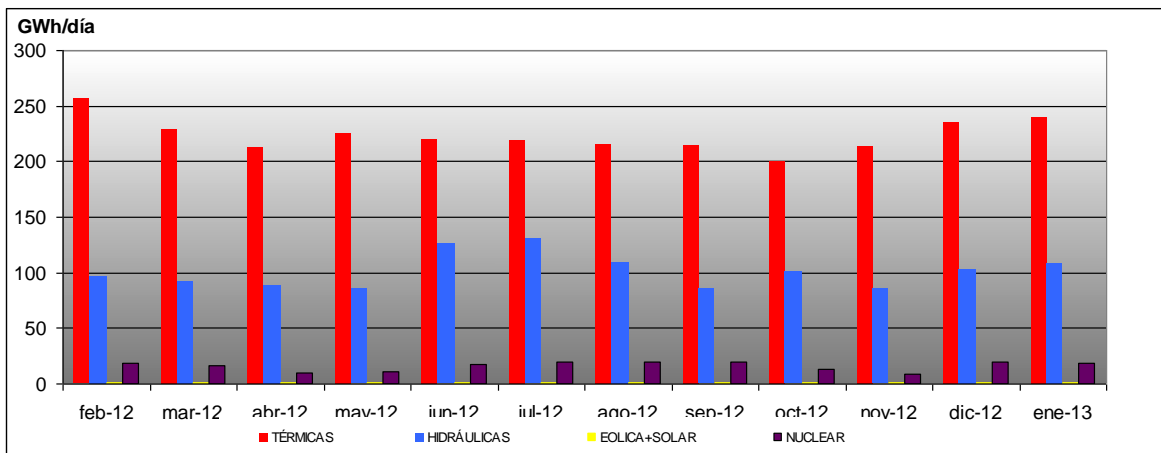


Fuente: CAMMESA

[www.cammesa.com.ar](http://www.cammesa.com.ar)

Elaboración: Instituto Argentino de la Energía "General Mosconi"

Gráfico Nº 20  
Evolución de la Generación de Energía Eléctrica por Fuentes

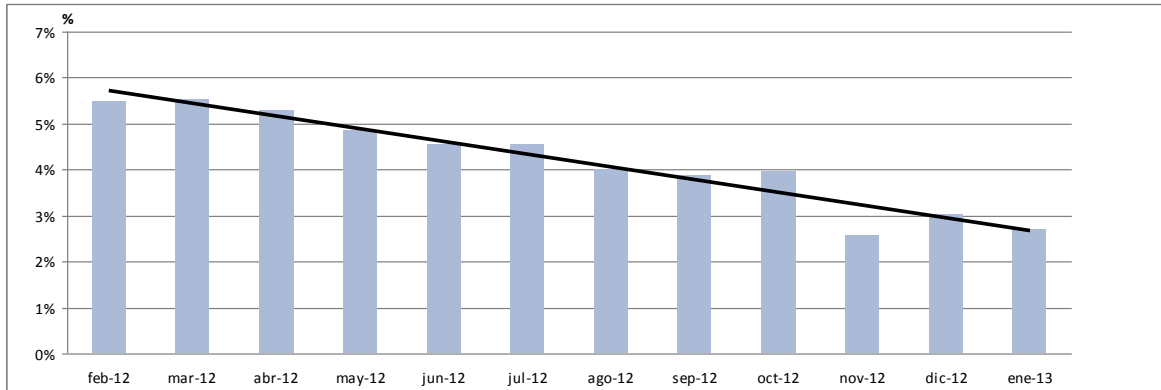


Fuente: CAMMESA

[www.cammesa.com.ar](http://www.cammesa.com.ar)

Elaboración: Instituto Argentino de la Energía "General Mosconi"

Gráfico Nº 21  
**Tasas de Variación Interanual Abastecimiento al  
Mercado Interno Energía Eléctrica  
Acum. Feb12-Ene13 / Acum. Feb11-Ene12**

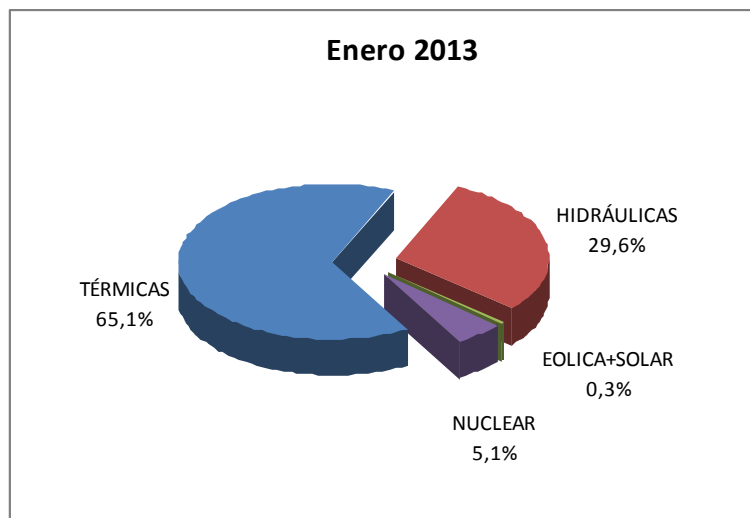


Fuente: CAMMESA

[www.cammesa.com.ar](http://www.cammesa.com.ar)

Elaboración: Instituto Argentino de la Energía "General Mosconi"

Gráfico Nº 22  
**Generación de Energía Eléctrica por Fuentes**

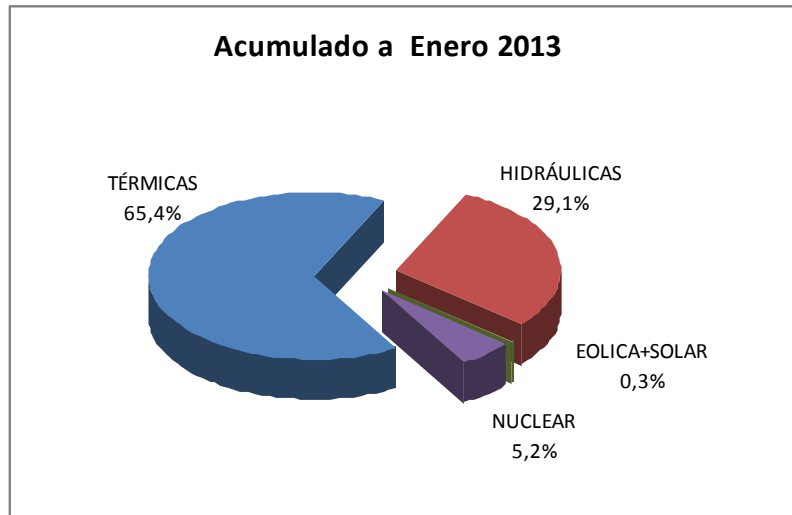


Fuente: CAMMESA

[www.cammesa.com.ar](http://www.cammesa.com.ar)

Elaboración: Instituto Argentino de la Energía "General Mosconi"

Gráfico Nº 23  
**Generación de Energía Eléctrica por Fuentes**  
**Período Febrero 2012/ Enero 2013**



Fuente: CAMMESA

[www.cammesa.com.ar](http://www.cammesa.com.ar)

Elaboración: Instituto Argentino de la Energía "General Mosconi"

---

**INSTITUTO ARGENTINO DE LA ENERGÍA "GENERAL MOSCONI"**

Moreno 943 - 3º Piso

(C1091AAS) Ciudad Autónoma de Buenos Aires – Argentina

Teléfono: 4334-7715 / 6751

[iae@iae.org.ar](mailto:iae@iae.org.ar)

[www.iae.org.ar](http://www.iae.org.ar)