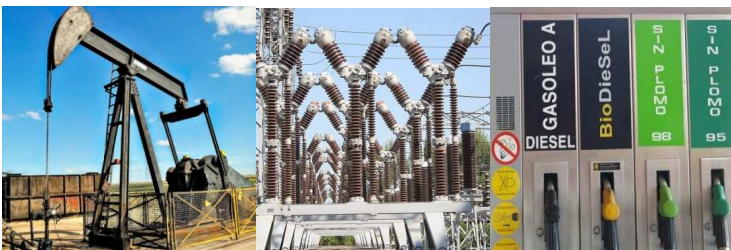




Instituto Argentino de la Energía "General Mosconi"

# Informe de Tendencias del Sector Energético Argentino

Marzo 2012



## Staff

### Departamento Técnico

Ing. Jorge Forciniti

Lic. Anahí Heredia

Luciano Caratori

### INSTITUTO ARGENTINO DE LA ENERGÍA "GENERAL MOSCONI"

Moreno 943 - 3º Piso

(C1091AAS) Ciudad Autónoma de Buenos Aires – Argentina

Teléfono: 4334-7715 / 6751

[iae@iae.org.ar](mailto:iae@iae.org.ar)

[www.iae.org.ar](http://www.iae.org.ar)

## Comentarios

### A. Hidrocarburos

- La producción de petróleo durante el mes de marzo conserva la tasa de declinación promedio del último año, **-6%** aproximadamente. El paulatino agotamiento de los pozos en explotación y la falta de actividad exploratorio en el territorio nacional explican esta tendencia. Se observa que no sólo la producción de petróleo disminuye respecto al año 2011, sino que incluso se encuentra por debajo de los registros del año 2010.. No se evidencian signos de reversión en el sector a la fecha del presente informe.
- Este Instituto ha publicado anteriormente diferentes informes que profundizan en las causas del deterioro en las variables del sector hidrocarburos. En particular, los resultados que hoy se observan son consecuencia del, ya alertado, **proceso de monetización de reservas**; proceso que se inició hace más de una década. (Para mayor información puede referenciarse a informes especiales de años anteriores).
- Tal cual se ha advertido en informes previos, se aprecia una aceleración en la tasa de expansión del mercado de las naftas, seguida de una contracción del mercado del gas oil. Esta particularidad pareciera obedecer a un efecto sustitución en los combustibles. Esto es, la equiparación del precio de las naftas con el precio del gas oil ha provocado un efecto sustitución gradual, limitado por el stock existente de capital útil (no es factible o posible reemplazar todo el parque automotor de una sola vez). Es relevante señalar que hoy las decisiones de inversión en vehículos se están tomando a favor de motores nafteros, fácilmente convertibles a GNC, que permiten rápidamente adaptar el requerimiento de combustible a nuevos precios relativos de los mismos. En otras palabras, el consumidor está tendiendo a vehículos nafteros que le permite optar a diario entre naftas con distintos grados de corte con etanol o GNC, antes que un vehículo que se alimente exclusivamente con gasoil.

### B. Gas Natural

- Con respecto a la producción de gas natural, se presenta el mismo escenario. Existe una continuidad en el ritmo de descenso de la producción de gas natural, a una tasa cercana al **-3%** anual. Nada puede ensayarse acerca del comportamiento de la demanda de gas natural ya que el organismo oficial responsable de dar publicación de información (ENARGAS) no ha incorporado este mes a los datos disponibles de consulta.

### C. Biocombustibles

- La producción de biocombustibles, tal cual lo señalado en el informe anterior, ha dado un salto positivo con la disponibilidad de la cosecha gruesa. El biodiesel experimentó un incremento que llevó la tasa interanual de crecimiento al **7.28%**, con una tasa de expansión de largo plazo del **18.59%** (considerar que esta tasa aún es inestable para proyecciones de largo plazo dada la reciente introducción en el mercado de los combustibles de este producto). Lo mismo ocurre con el bioetanol, el cual durante marzo ha crecido al 148.29% respecto a igual período del año anterior (recuérdese que para este período en 2011, los principales centros de procesamiento se encontraban bloqueados por protestas gremiales), con una tasa de expansión de largo plazo del **36.93%** (en este punto vale la misma consideración anterior).

## D. Energía Eléctrica

- Para el caso de la energía eléctrica, se puede señalar que la generación en marzo conserva la tendencia creciente al igual que la demanda del recurso, sin alterarse el grado de dependencia de la generación térmico (**68%**).
- La expansión del parque generador (nueva generación) en el período se realizó con centrales térmicas. Ingresaron en operación al sistema 29.9 MW que operan con combustible **diesel** (según última actualización de CAMMESA), poco deseable toda vez que se considera el elevado costo marginal operativo de los equipos, la alta indisponibilidad de los mismos (salidas de operación) y la mayor emisión de GEI (gases de efecto invernadero) respecto a otras tecnologías disponibles.

**Lic. Anahí Heredia**

Departamento Técnico IAE "Gral. Mosconi"

30 / 04 / 2012



## Síntesis de la Información Energética

Marzo 2012

Cuadro Nº 1

### Producción de Petróleo

Producción (m3) Marzo 2012	2.777.351
Producción (m3) Marzo 2011	2.944.713
Diferencia(%)	-5,68%
Producción Acumulada (m3) Abril 2011 - Marzo 2012	32.915.921
Producción Acumulada (m3) Abril 2010 - Marzo 2011	34.983.241
Diferencia(%)	-5,91%

Cuadro Nº 2

### Producción de Gas Natural

Producción (dam3) Marzo 2012	3.838.454
Producción (dam3) Marzo 2011	3.872.873
Diferencia(%)	-0,89%
Producción Acumulada (dam3) Abril 2011 - Marzo 2012	46.571.765
Producción Acumulada (dam3) Abril 2010 - Marzo 2011	47.907.717
Diferencia(%)	-2,79%

Cuadro Nº 3

### Energía Eléctrica (\*)

Abastecimiento Interno (MWh) Marzo 2012	10.517.147
Abastecimiento Interno (MWh) Marzo 2011	10.196.628
Diferencia(%)	3,14%
Abastecimiento Interno Ac. (MWh) Abril 2011 - Marzo 2012	123.172.222
Abastecimiento Interno Ac. (MWh) Abril 2010 - Marzo 2011	116.736.598
Diferencia(%)	5,51%

(\*) Abastecimiento Interno = Generación Total + Importaciones - Exportaciones

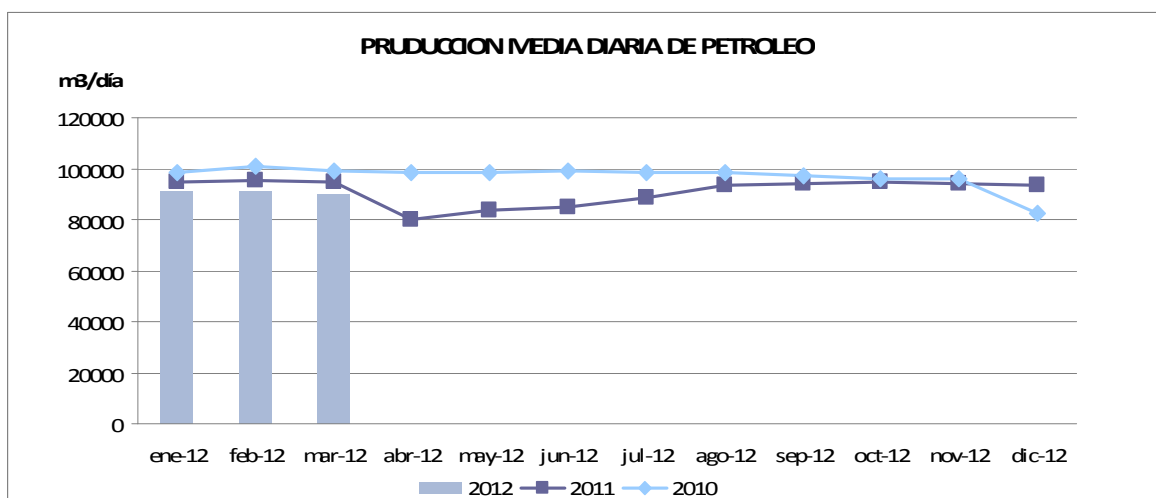
**Cuadro Nº 4**  
**Naftas Totales**

Ventas al Mercado Interno (m3) Marzo 2012	644.802
Ventas al Mercado Interno (m3) Marzo 2011	595.951
Diferencia(%)	8,20%
Ventas Ac. al Mercado Interno (m3) Abril 2011 - Marzo 2012	7.151.971
Ventas Ac. al Mercado Interno (m3) Abril 2010 - Marzo 2011	6.391.196
Diferencia(%)	11,90%

**Cuadro Nº 5**  
**Gas Oil**

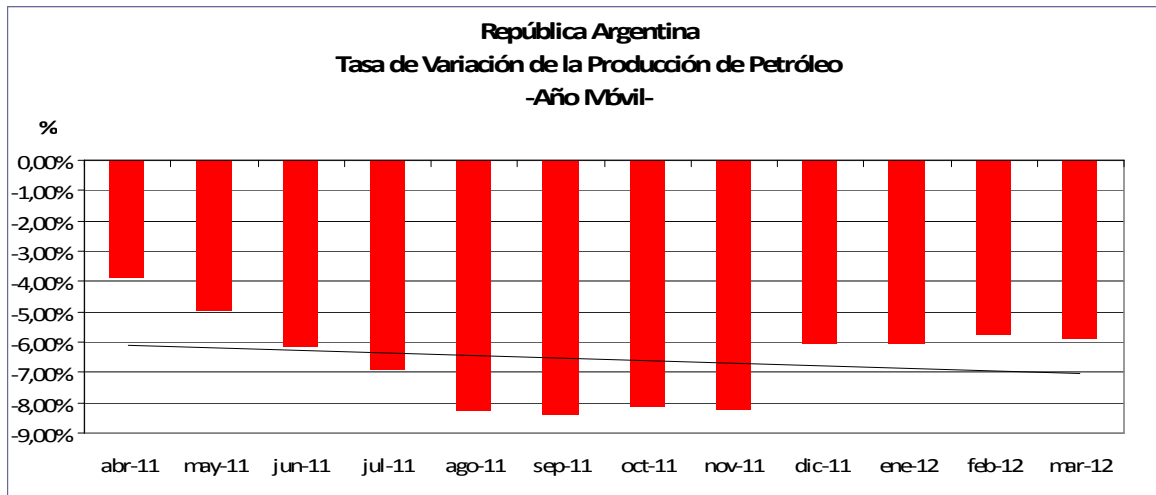
Ventas al Mercado Interno (m3) Marzo 2012	1.181.366
Ventas al Mercado Interno (m3) Marzo 2011	1.217.020
Diferencia(%)	-2,93%
Ventas Ac. al Mercado Interno (m3) Abril 2011 - Marzo 2012	14.111.902
Ventas Ac. al Mercado Interno (m3) Abril 2010 - Marzo 2011	13.898.687
Diferencia(%)	1,53%

**Gráfico Nº 1**  
**Evolución de la Producción Media Diaria de Petróleo**



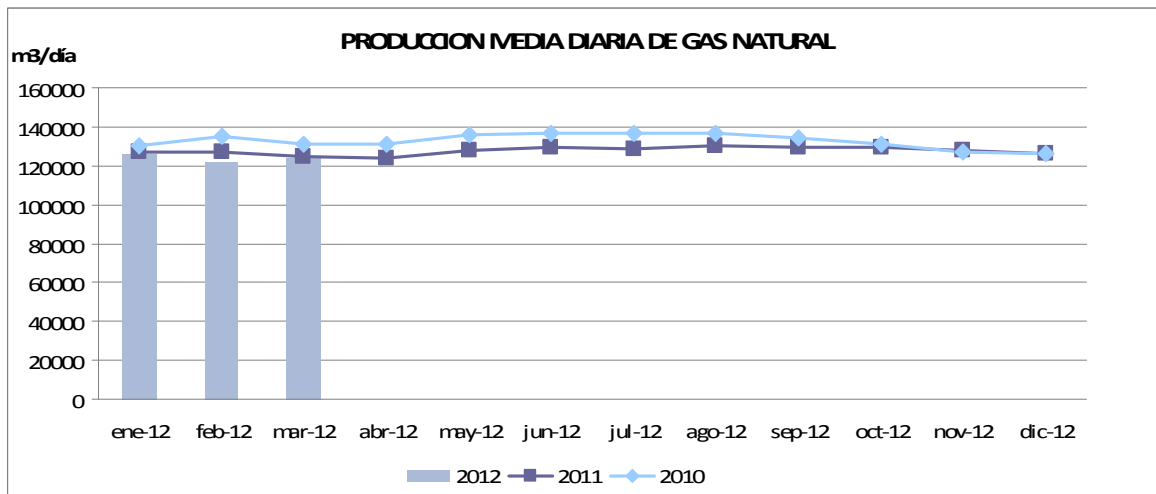
Fuente: Secretaría de Energía de la Nación  
Elaboración: Instituto Argentino de la Energía "General Mosconi"

**Gráfico N° 2**  
**Tasas de Variación Interanual Producción de Petróleo**



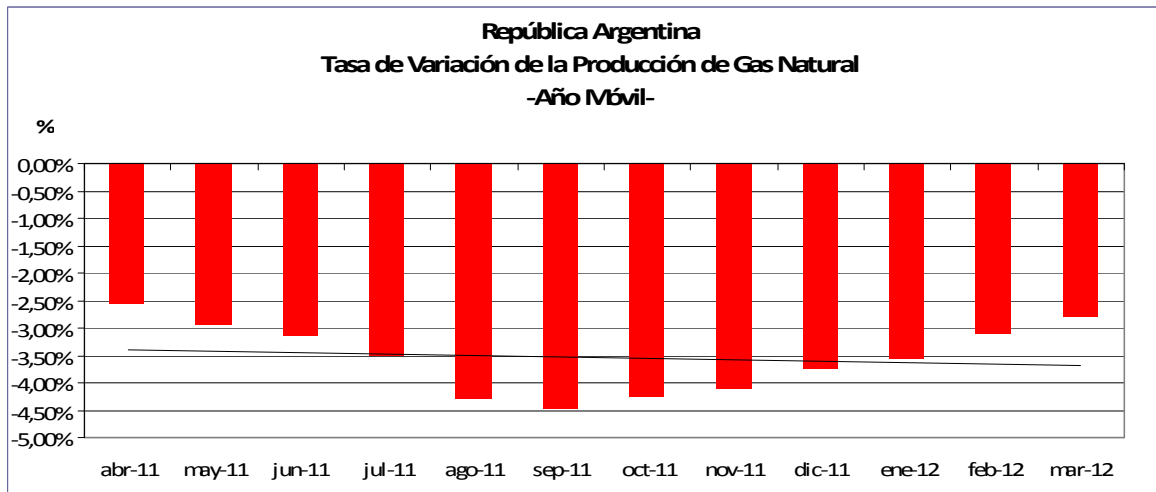
Fuente: Secretaría de Energía de la Nación  
Elaboración: Instituto Argentino de la Energía "General Mosconi"

**Gráfico N° 3**  
**Evolución de la Producción de Gas Natural**



Fuente: Secretaría de Energía de la Nación  
Elaboración: Instituto Argentino de la Energía "General Mosconi"

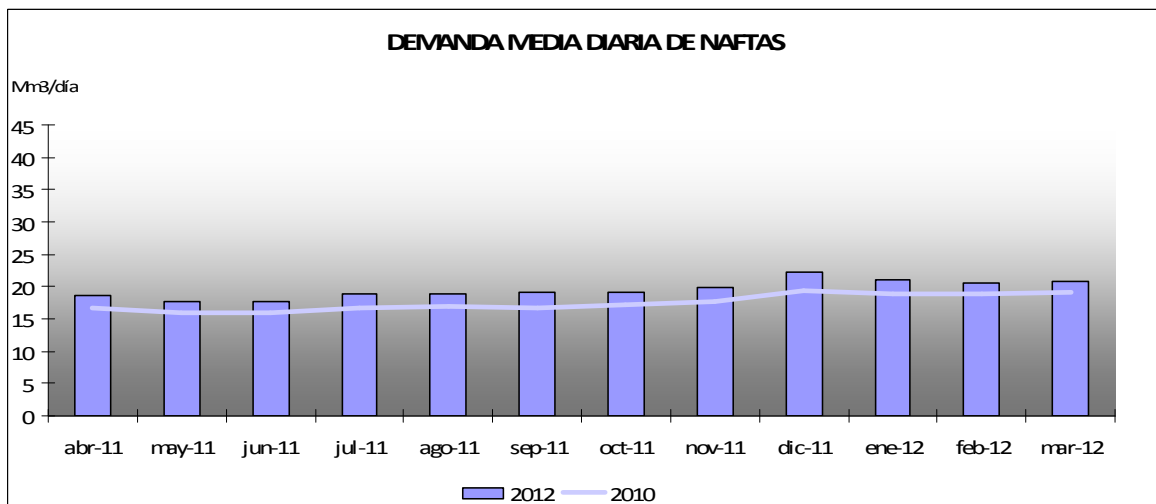
**Gráfico N° 4**  
**Tasas de Variación Interanual Producción de Gas Natural**



Fuente: Secretaría de Energía de la Nación

Elaboración: Instituto Argentino de la Energía "General Mosconi"

**Gráfico N° 5**  
**Evolución de la Demanda Media Diaria de Naftas**



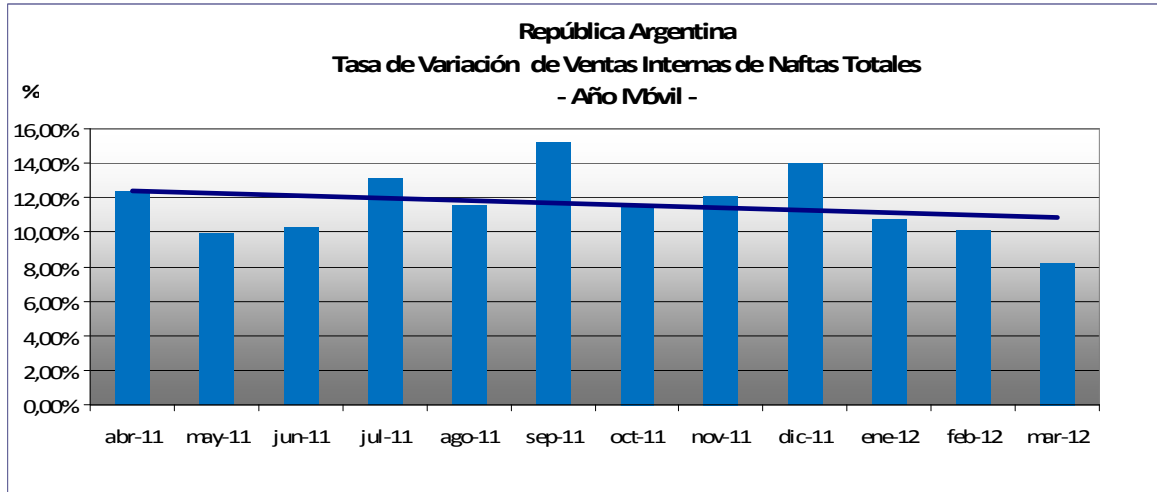
Fuente: Secretaría de Energía de la Nación

Elaboración: Instituto Argentino de la Energía "General Mosconi"



Gráfico Nº 6

Tasas de Variación Interanual Ventas de Naftas Totales en el Mercado Interno

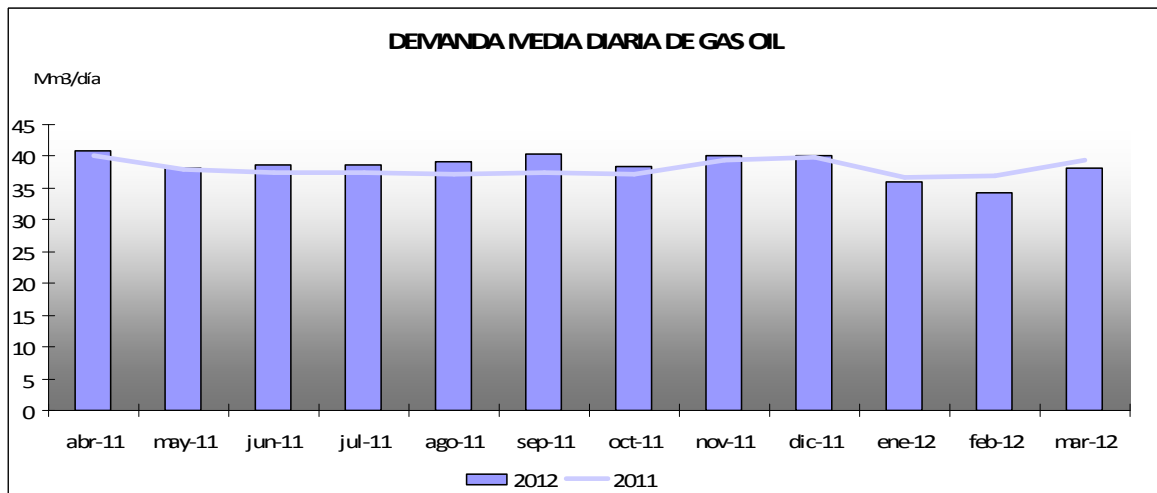


Fuente: Secretaría de Energía de la Nación

Elaboración: Instituto Argentino de la Energía "General Mosconi"

Gráfico Nº 7

Evolución de la Demanda de Gas Oil

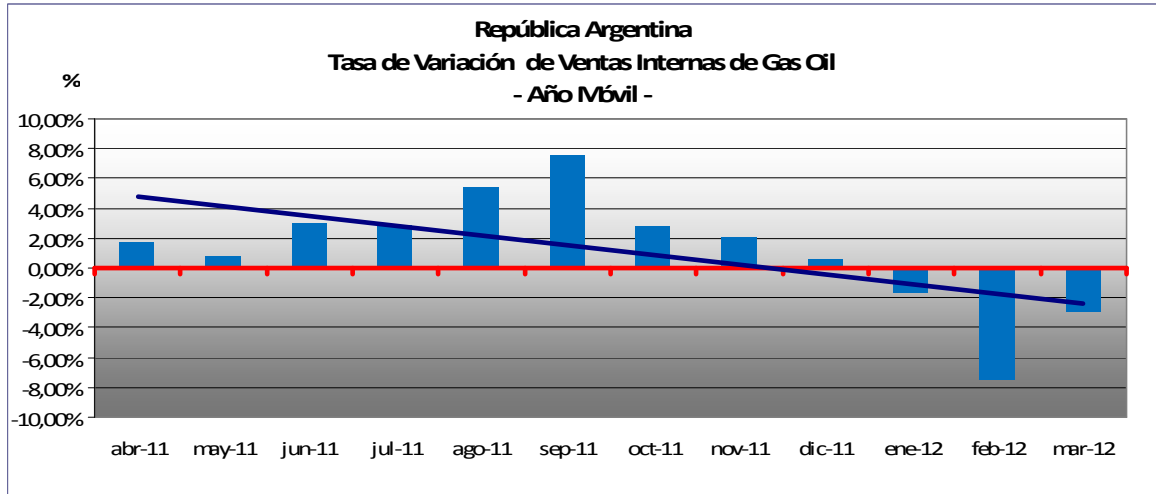


\* No incluye gas oil destinado a generación eléctrica.

Fuente: Secretaría de Energía de la Nación

Elaboración: Instituto Argentino de la Energía "General Mosconi"

**Gráfico N° 8**  
**Tasas de Variación Interanual Ventas de Gas Oil en el Mercado Interno**

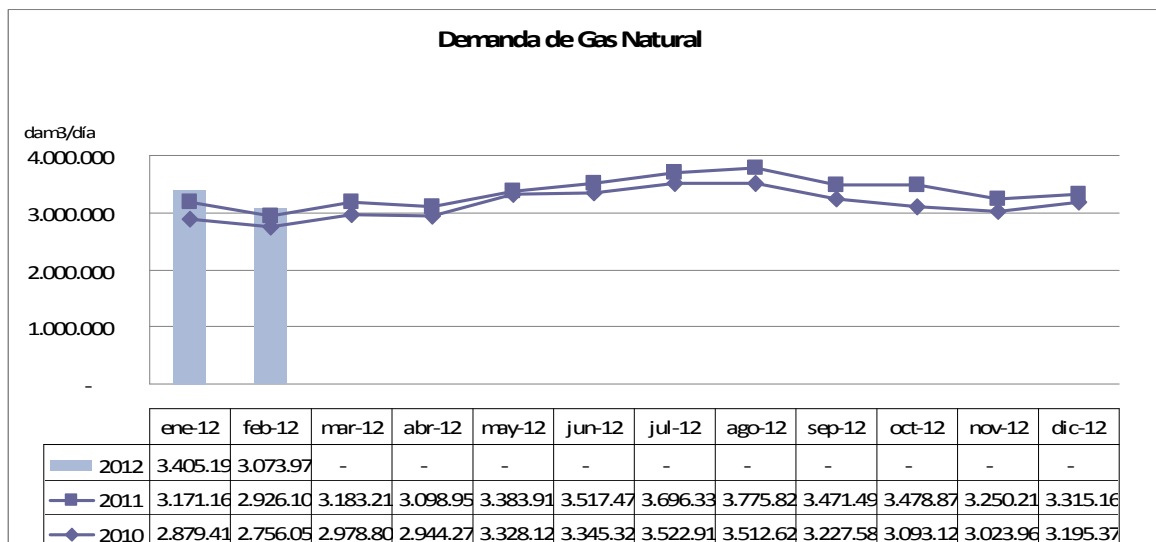


\* No incluye gas oil destinado a generación eléctrica.

Fuente: Secretaría de Energía de la Nación

Elaboración: Instituto Argentino de la Energía "General Mosconi"

**Gráfico N° 9**  
**Demanda de gas natural**

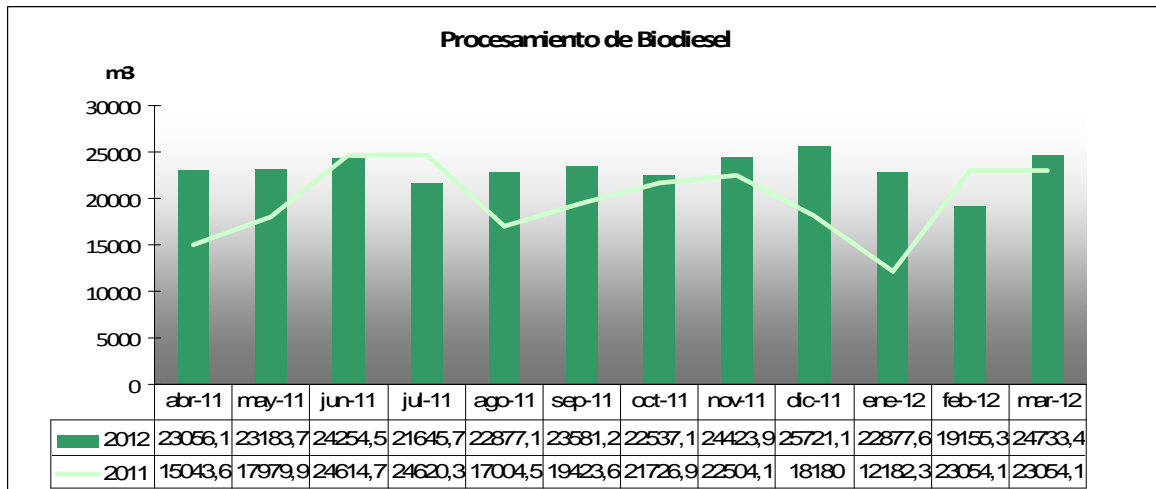


**\* DATOS PROVISORIOS, INSUFICIENCIA DE ESTADISTICA OFICIAL.**

Fuente: Secretaría de Energía de la Nación

Elaboración: Instituto Argentino de la Energía "General Mosconi"

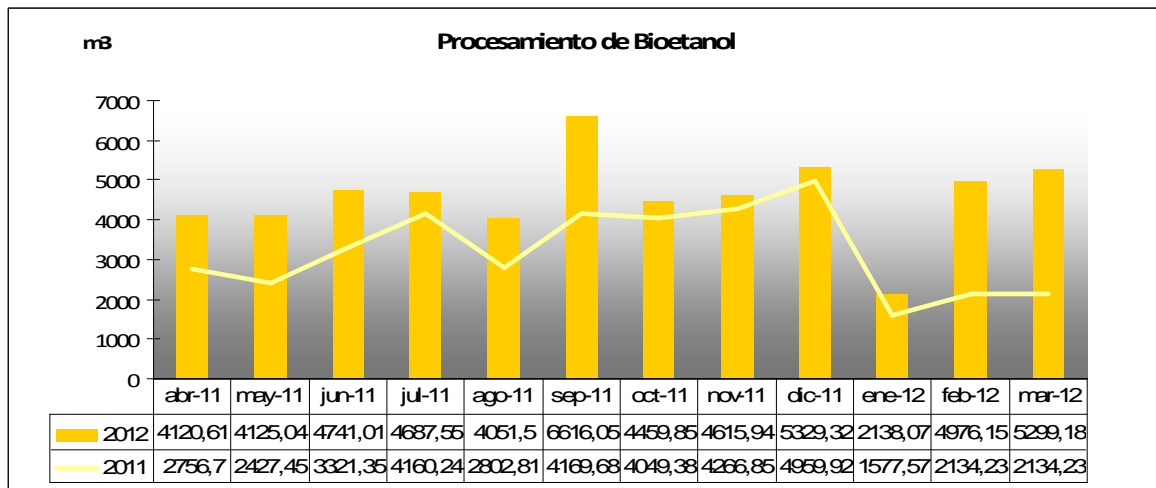
Gráfico Nº 10  
Evolución del Procesamiento de Biodiesel



Fuente: ENARGAS

Elaboración: Instituto Argentino de la Energía "General Mosconi"

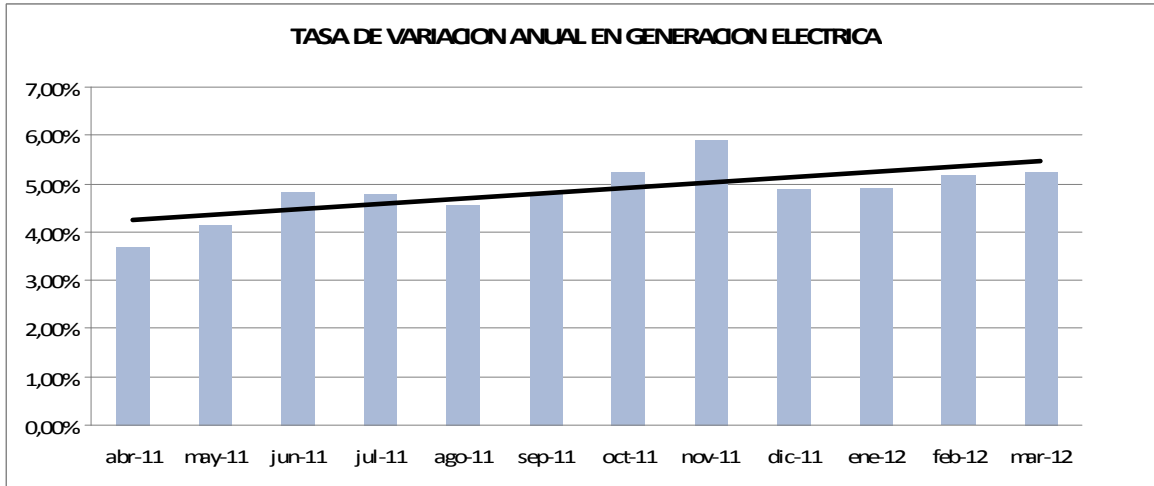
Gráfico Nº 11  
Evolución del Procesamiento de Bioetanol



Fuente: Secretaría de Energía de la Nación

Elaboración: Instituto Argentino de la Energía "General Mosconi"

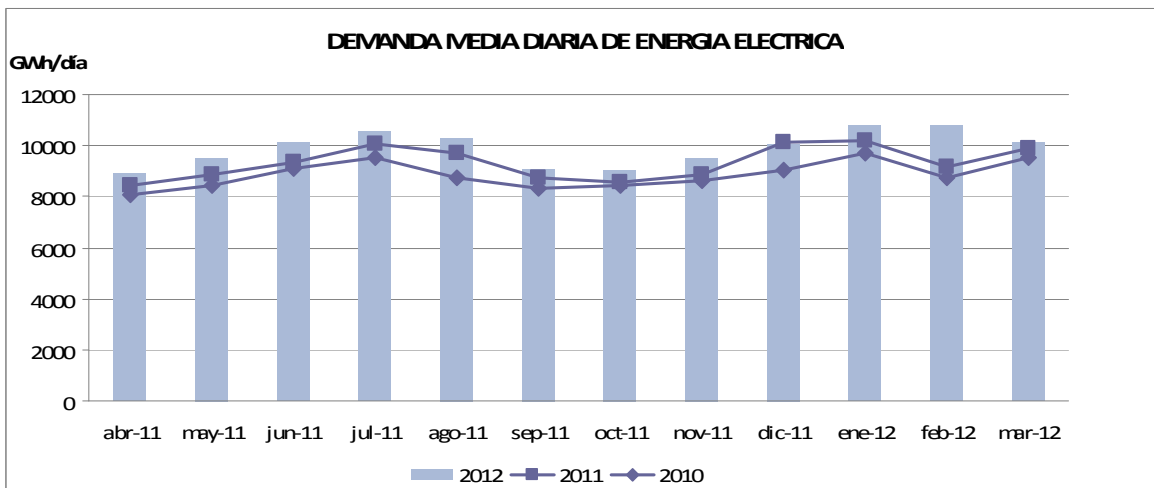
Gráfico Nº 12  
**Tasas de Variación Interanual Abastecimiento al Mercado Interno Energía Eléctrica**



Fuente: CAMMESA

Elaboración: Instituto Argentino de la Energía "General Mosconi"

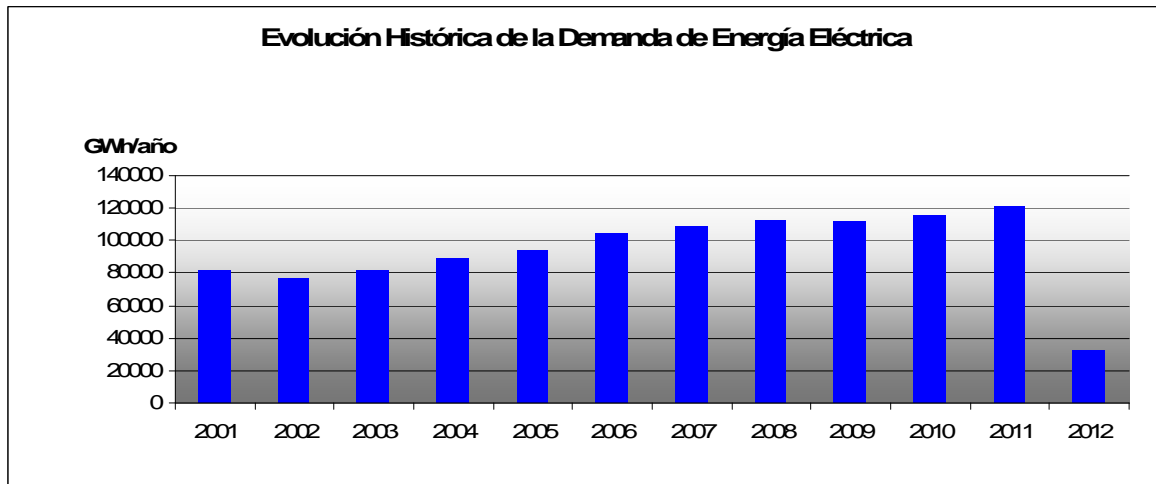
Gráfico Nº 13  
**Evolución de la Generación Media Diaria de Energía Eléctrica**



Fuente: CAMMESA

Elaboración: Instituto Argentino de la Energía "General Mosconi"

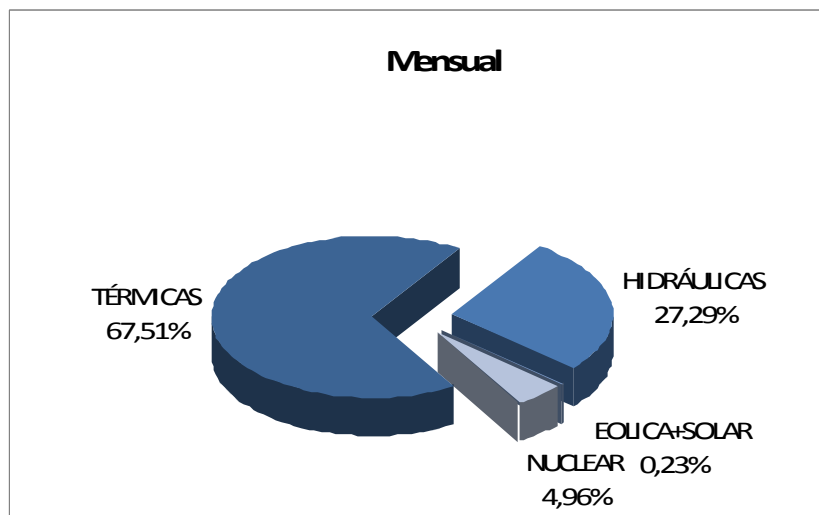
Gráfico Nº 14  
Demanda Anual Histórica del MEM (2001-2012)



Fuente: CAMMESA

Elaboración: Instituto Argentino de la Energía "General Mosconi"

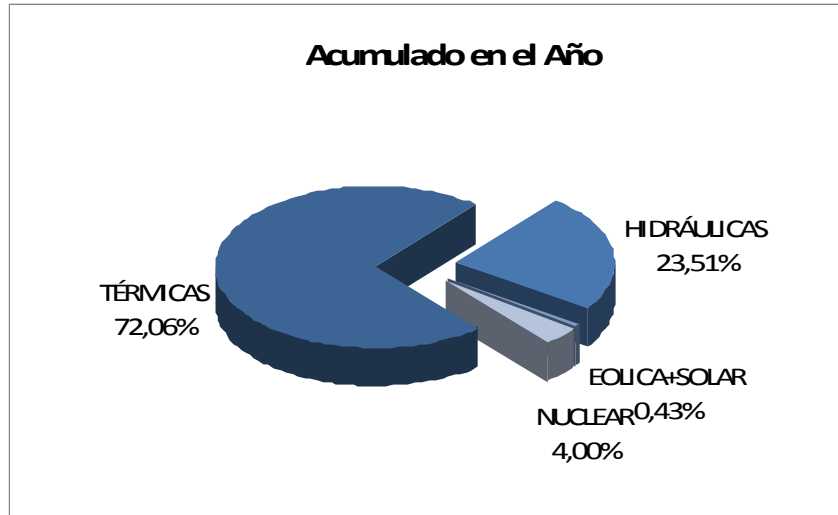
Gráfico Nº 15  
Generación de Energía Eléctrica por Fuentes



Fuente: CAMMESA

Elaboración: Instituto Argentino de la Energía "General Mosconi"

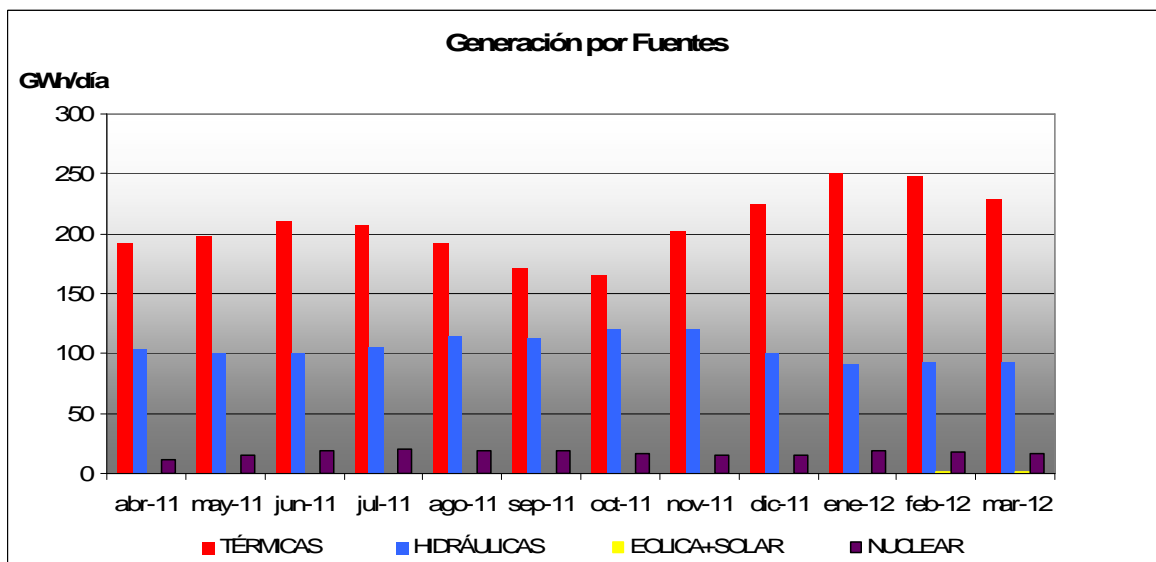
Gráfico Nº 16  
**Generación de Energía Eléctrica por Fuentes**



Fuente: CAMMESA

Elaboración: Instituto Argentino de la Energía "General Mosconi"

Gráfico Nº 17  
**Evolución de la Generación de Energía Eléctrica por Fuentes**



Fuente: CAMMESA

Elaboración: Instituto Argentino de la Energía "General Mosconi"