



Instituto Argentino de la Energía "General Mosconi"

Informe de Tendencias del Sector Energético Argentino

Marzo 2013



Publicación del

Departamento Técnico del

INSTITUTO ARGENTINO DE LA ENERGÍA "GENERAL MOSCONI"

Moreno 943 - 3º Piso

(C1091AAS) Ciudad Autónoma de Buenos Aires – Argentina

Teléfono: 4334-7715 / 6751

iae@iae.org.ar

www.iae.org.ar

N.B:

El IAE "Gral. Mosconi" no produce datos primarios, sino que elabora y comenta información basada en datos publicados por organismos oficiales del sector energético. Por lo tanto, la información publicada está sujeta a cambios que pudieran generarse por rectificaciones de las respectivas fuentes. Las fuentes se encuentran consignadas al pie de cada cuadro y figura.

Comentarios

A. Hidrocarburos

- La producción de petróleo en Marzo de 2013, se redujo respecto al mismo mes del año anterior un **4,14%**.¹ Mientras que la variación interanual de la producción de petróleo cayó un **3,76%**.
- El cambio metodológico de la variable de producción de petróleo se aplicó a toda la serie histórica, según datos oficiales. Debe hacerse notar que la nueva metodología suaviza los datos de informes anteriores, aunque no en cuanto a la tendencia del sector. Puede agregarse que reduce los resultados obtenidos en un 1%; esto es, enero se informó una caída del 4,9% siendo con la nueva metodología la caída del 4,1%, y febrero del 8,2% informado se pasa al 7,4%.
- Se advierte que la empresa YPF estabilizó su producción durante marzo, con una caída del **0,6%** respecto a marzo 2012.
- El mercado de las naftas en febrero de 2013 se desaceleró en su tendencia, creciendo un **4,89%** respecto a marzo de 2012; continuando las presiones de la demanda en el mercado, presentando durante el año de análisis una tasa de crecimiento interanual (abr12-mar13/abr11-mar12) del **6,72%**.
- En referencia a las ventas de gas oil, las mismas retrocedieron en comparación con las de igual mes del año anterior, **2,47%**; acumulando un retroceso interanual (año móvil) del **4,58%**.

B. Gas Natural

- La producción de gas natural se contrajo un **7,84%** (dato normalizado por efecto año bisiesto). Esta variable muestra el agudo deterioro del mercado y sosteniendo las preocupaciones en materia de abastecimiento para el período invernal; y una caída del **4,80%** en el volumen acumulado por año móvil. (Gráfico 5 y 6). Esta situación explica las importaciones de GNL ya comprometidas para este invierno.
- En referencia a la producción de gas natural por parte de YPF, la producción mensual se redujo un **1,37%** respecto a igual período de 2012, con una tasa de variación interanual de **-1,7%**.
- En marzo de 2013 los volúmenes de gas natural entregado a usuarios crecieron un **5,0%** respecto a igual período de 2012 (Grafico N° 13).

¹ La variable de producción de petróleo incluye la producción de condensado, producción por recuperación asistida, producción primaria y secundaria.

C. Biocombustibles

- El organismo difusor de los datos referidos al mercado de biocombustibles se encuentra bajo la órbita del INDEC, los publica trimestralmente y aun no se dispone los del primer trimestre del 2013. Por ello, en el presente informe se exponen los datos a diciembre de 2012 (último dato disponible).
- En cuanto al Biodiesel, según datos de INDEC a diciembre de 2012, la producción durante el mes de diciembre 2012 se redujo un **37,77%** respecto a diciembre de 2011; con un crecimiento anual del **1,2%**.
- En tanto el Bioetanol, combustible que se destina en la actualidad al mercado local, presentó una producción durante diciembre 2012 un **79,7%** superior a la de diciembre de 2011, resultando la producción anual un **48,7%** superior a la del año 2011.

D. Energía Eléctrica

- El abastecimiento interno de energía eléctrica retrocedió un **4,11%** respecto a igual mes de 2012; (el dato se ha normalizado por efecto de año bisiesto).
- La tasa de variación interanual por año móvil acumulado es del **0,93%**; valor muy inferior a los años anteriores.
- Está generalmente aceptado dentro de la ciencia económica que la tasa de crecimiento de la demanda de energía eléctrica se encuentra altamente correlacionada con la tasa de crecimiento del PBI, anticipándose la primera variable a la evolución de la segunda. Por lo tanto, el mercado eléctrico ya muestra signos de contracción económica.

Síntesis de la Información Energética

Marzo 2013

Cuadro Nº 1

Producción de Petrleo

Producción (m3) Marzo 2013	2.641.682
Producción (m3) Marzo 2012	2.755.825
Diferencia(%)	-4,14%
Producción Acumulada (m3) Marzo 2012 - Marzo 2013	31.656.503
Producción Acumulada (m3) Abril 2011 - Marzo 2012	32.893.669
Diferencia(%)	-3,76%

Desagregado Principales Operadores

	PAE	PETROBRAS	YPF	PLUSPETROL	SINOPEC
Producción (m3) Marzo 2013	462.281	181.083	968.355	187.157	185.477
Producción (m3) Marzo 2012	521.595	187.748	974.207	180.813	183.677
Diferencia(%)	-11,37%	-3,55%	-0,60%	3,51%	0,98%
Producción Acumulada (m3) Marzo 2012 - Marzo 2013	5.612.670	2.144.931	11.253.509	2.196.222	2.187.893
Producción Acumulada (m3) Abril 2011 - Marzo 2012	6.621.663	2.235.308	10.813.245	1.802.168	1.897.431
Diferencia(%)	-15,24%	-4,04%	4,07%	21,87%	15,31%

FUENTE: Secretaría de Energía – Tablas Dinámicas SESCO Upstream.

<http://energia3.mecon.gov.ar/contenidos/verpagina.php?idpagina=3299>

Elaboración: Instituto Argentino de la Energía "General Mosconi"

Cuadro Nº 2

Producción de Gas Natural

Producción (miles de m3) Marzo 2013	3.458.297
Producción (miles de m3) Marzo 2012	3.752.606
Diferencia(%)	-7,84%
Producción Acumulada (miles de m3) Marzo 2012 - Marzo 2013	43.330.469
Producción Acumulada (miles de m3) Abril 2011 - Marzo 2012	45.513.774
Diferencia(%)	-4,80%

Desagregado Principales Operadores

	APACHE	PETROBRAS	TOTAL	PAE	YPF
Producción (miles de m3) Marzo 2013	123.086	297.149	987.041	413.452	864.266
Producción (miles de m3) Marzo 2012	150.832	348.151	1.112.296	463.244	876.283
Diferencia(%)	-18,40%	-14,65%	-11,26%	-10,75%	-1,37%
Producción Acumulada (miles m3) Marzo 2012 - Marzo 2013	1.630.872	3.827.873	13.066.607	5.089.661	10.268.821
Producción Acumulada (miles m3) Abril 2011 - Marzo 2012	1.708.676	4.208.080	13.779.136	5.672.781	10.446.757
Diferencia(%)	-4,55%	-9,04%	-5,17%	-10,28%	-1,70%

FUENTE: Secretaría de Energía – Tablas Dinámicas SESCO Upstream.

<http://energia3.mecon.gov.ar/contenidos/verpagina.php?idpagina=3299>

Elaboración: Instituto Argentino de la Energía "General Mosconi"

Cuadro Nº 3

Energía Eléctrica (*)

Abastecimiento Interno (GWh) Marzo 2013	10.085
Abastecimiento Interno (GWh) Marzo 2012	10.517
Diferencia(%)	-4,11%
Abastecimiento Interno Ac. (GWh) Marzo 2012 - Marzo 2013	124.332
Abastecimiento Interno Ac. (GWh) Abril 2011 - Marzo 2012	123.180
Diferencia(%)	0,93%

(*) Abastecimiento Interno = Generación Total + Importaciones - Exportaciones

FUENTE: CAMMESA.

www.cammesa.com.ar

Elaboración: Instituto Argentino de la Energía "General Mosconi"

Cuadro Nº 4

Naftas Totales

Ventas al Mercado Interno (m3) Marzo 2013	676.357
Ventas al Mercado Interno (m3) Marzo 2012	644.844
Diferencia(%)	4,89%
Ventas Ac. al Mercado Interno (m3) Marzo 2012 - Marzo 2013	7.632.641
Ventas Ac. al Mercado Interno (m3) Abril 2011 - Marzo 2012	7.152.014
Diferencia(%)	6,72%

FUENTE: Secretaría de Energía – Tablas Dinámicas SESCO_Downstream.

<http://energia3.mecon.gov.ar/contenidos/verpagina.php?idpagina=3300>

Elaboración: Instituto Argentino de la Energía "General Mosconi"

Cuadro Nº 5

Gas Oil

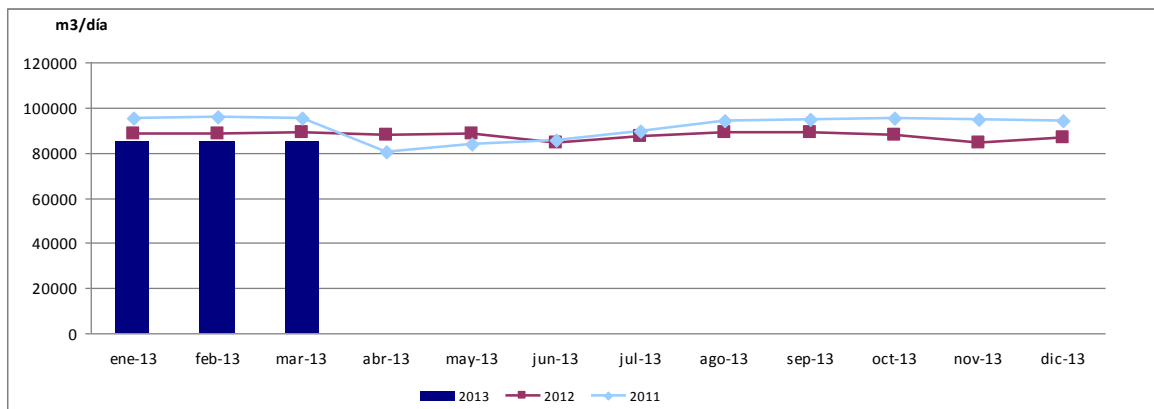
Ventas al Mercado Interno (m3) Marzo 2013	1.152.177
Ventas al Mercado Interno (m3) Marzo 2012	1.181.400
Diferencia(%)	-2,47%
Ventas Ac. al Mercado Interno (m3) Marzo 2012 - Marzo 2013	13.465.772
Ventas Ac. al Mercado Interno (m3) Abril 2011 - Marzo 2012	14.111.937
Diferencia(%)	-4,58%

FUENTE: Secretaría de Energía – Tablas Dinámicas SESCO Downstream.

<http://energia3.mecon.gov.ar/contenidos/verpagina.php?idpagina=3300>

Elaboración: Instituto Argentino de la Energía "General Mosconi"

Gráfico N° 1
Evolución de la Producción Media Diaria de Petrleo

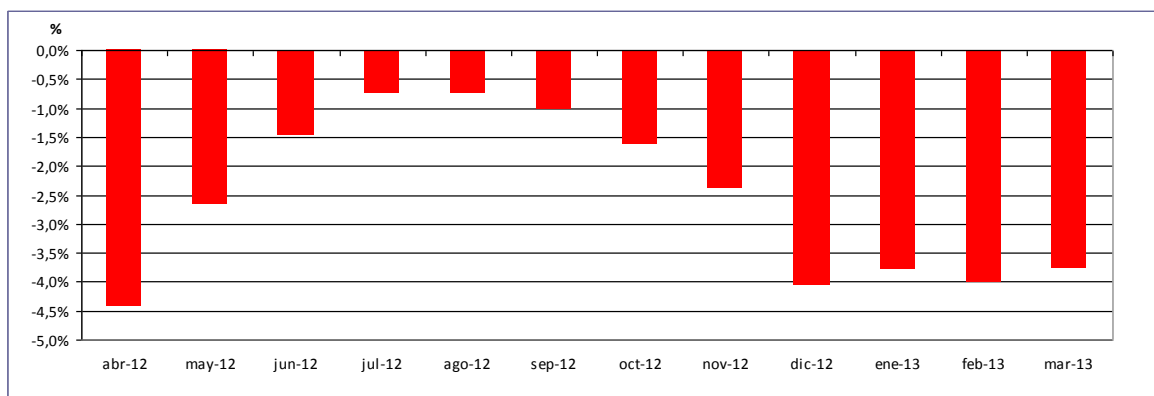


FUENTE: Secretaría de Energía – Tablas Dinámicas SESCO Upstream.

<http://energia3.mecon.gov.ar/contenidos/verpagina.php?idpagina=3299>

Elaboración: Instituto Argentino de la Energía "General Mosconi"

Gráfico N° 2
Tasas de Variación Interanual Producción de Petrleo
Acum. Abr12-Mar13 / Acum. Abr11-Mar12

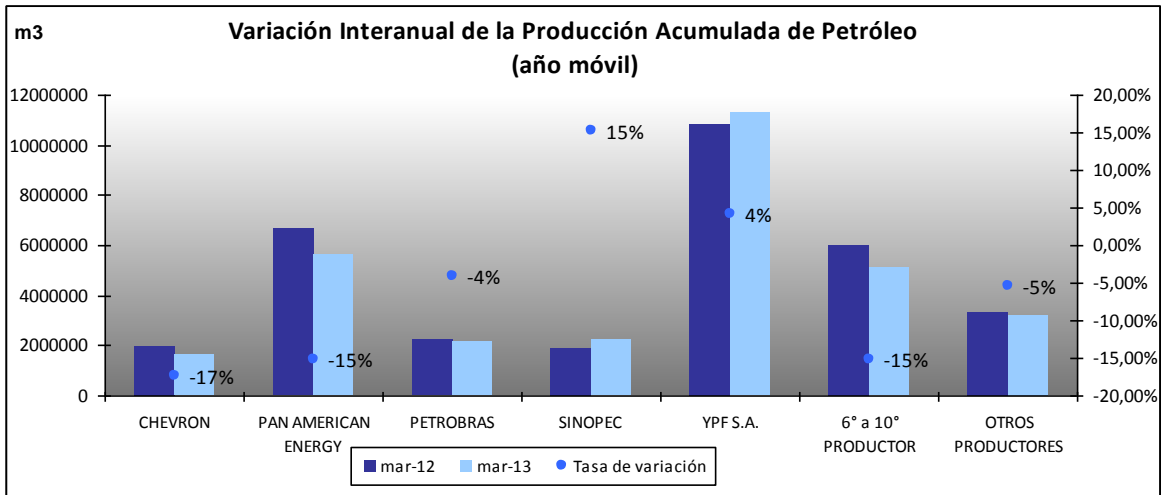


FUENTE: Secretaría de Energía – Tablas Dinámicas SESCO Upstream.

<http://energia3.mecon.gov.ar/contenidos/verpagina.php?idpagina=3299>

Elaboración: Instituto Argentino de la Energía "General Mosconi"

Gráfico N° 3
Variación Interanual Producción de Petróleo. Principales Operadores.
Acum. Abr12-Mar13 / Acum. Abr11-Mar12



FUENTE: Secretaría de Energía – Tablas Dinámicas SESCO Upstream.

<http://energia3.mecon.gov.ar/contenidos/verpagina.php?idpagina=3299>

Elaboración: Instituto Argentino de la Energía "General Mosconi"

Gráfico N° 4
Participación en la Producción Nacional de Petróleo de los Principales Operadores.

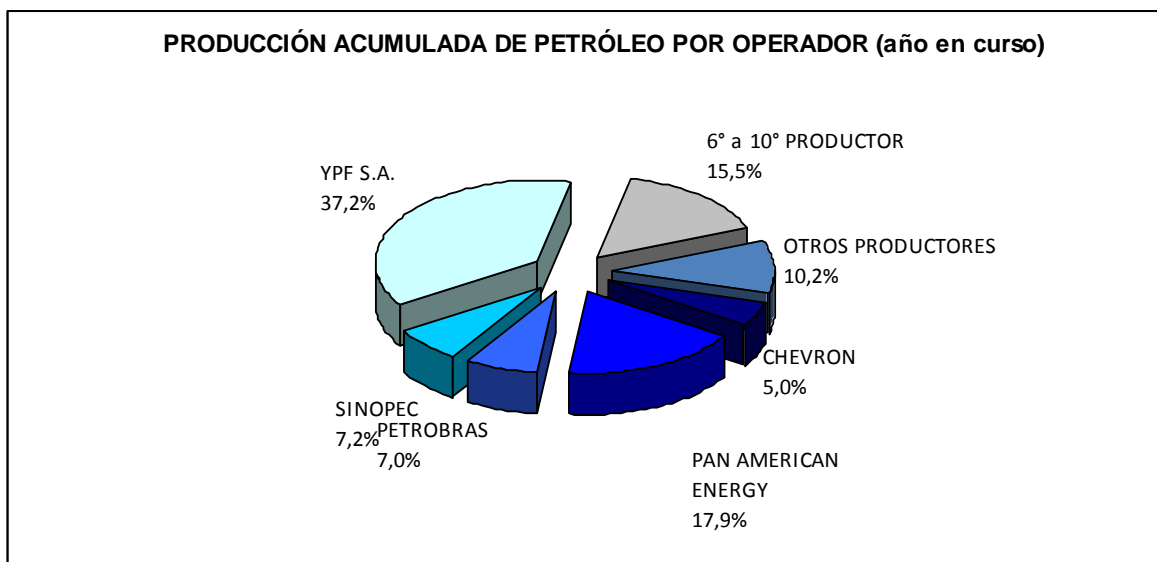
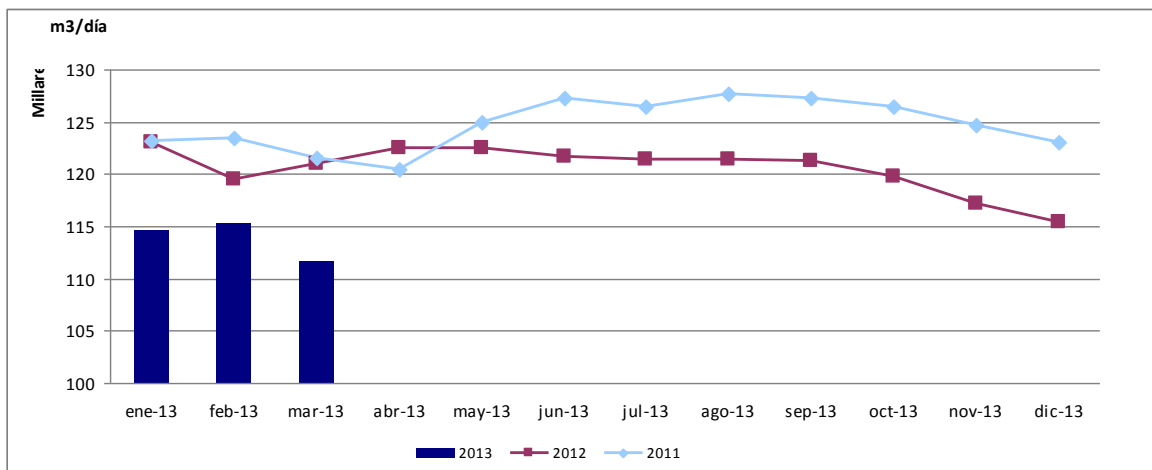
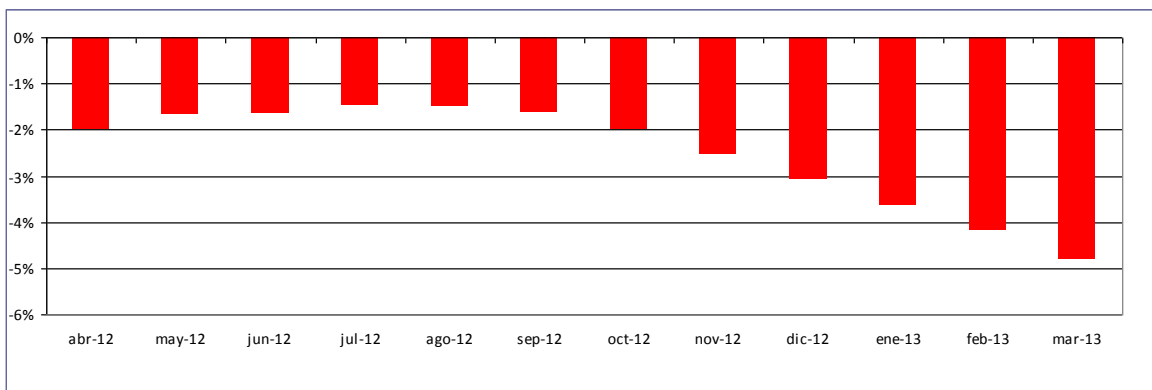


Gráfico N° 5
Evolución de la Producción Media Diaria de Gas Natural



Fuente: Secretaría de Energía de la Nación – DDJJ de Producción.
<http://www.energia.gov.ar/contenidos/verpagina.php?idpagina=3299>
 Elaboración: Instituto Argentino de la Energía “General Mosconi”

Gráfico N° 6
Tasas de Variación Interanual Producción de Gas Natural
Acum. Abr12-Mar13 / Acum. Abr11-Mar12



Fuente: Secretaría de Energía de la Nación – DDJJ de Producción.
<http://www.energia.gov.ar/contenidos/verpagina.php?idpagina=3299>
 Elaboración: Instituto Argentino de la Energía “General Mosconi”

Gráfico Nº 7

**Variación Interanual Producción de Gas Natural. Principales Operadores
Acum. Abr12-Mar13 / Acum. Abr11-Mar12**

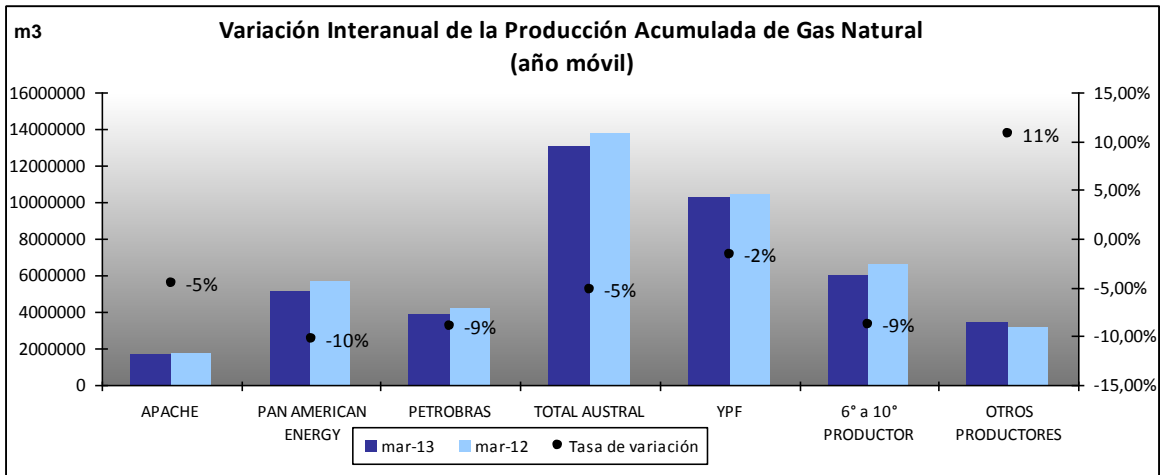


Gráfico Nº 8

Participación en la Producción Nacional de Petróleo de los Principales Operadores.

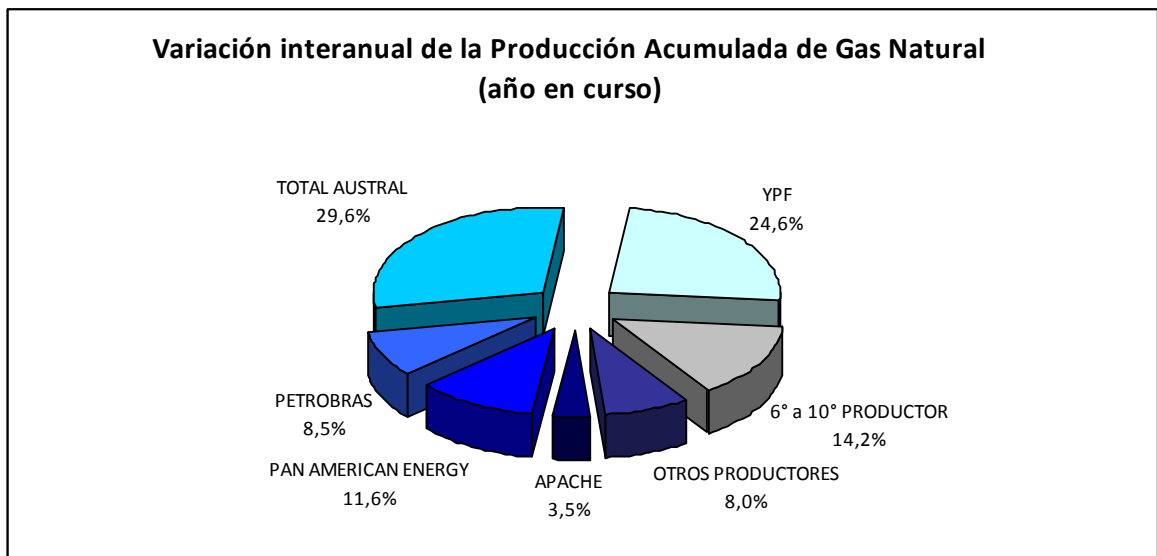
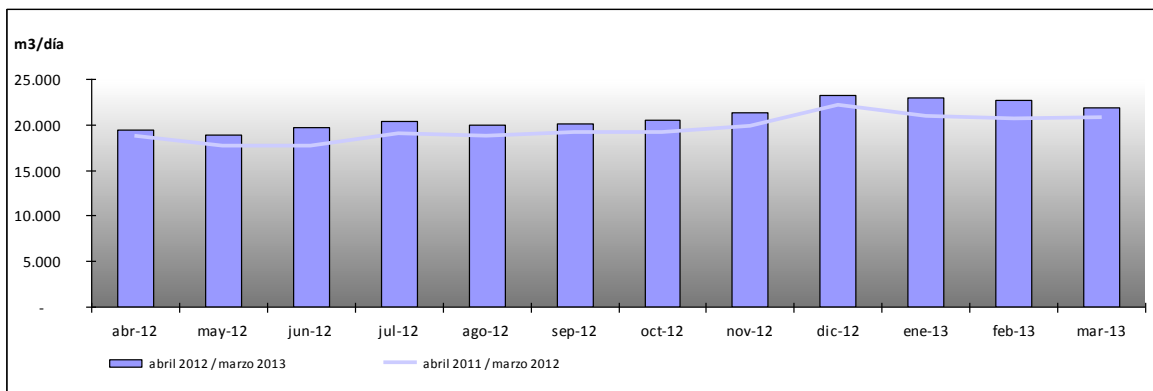
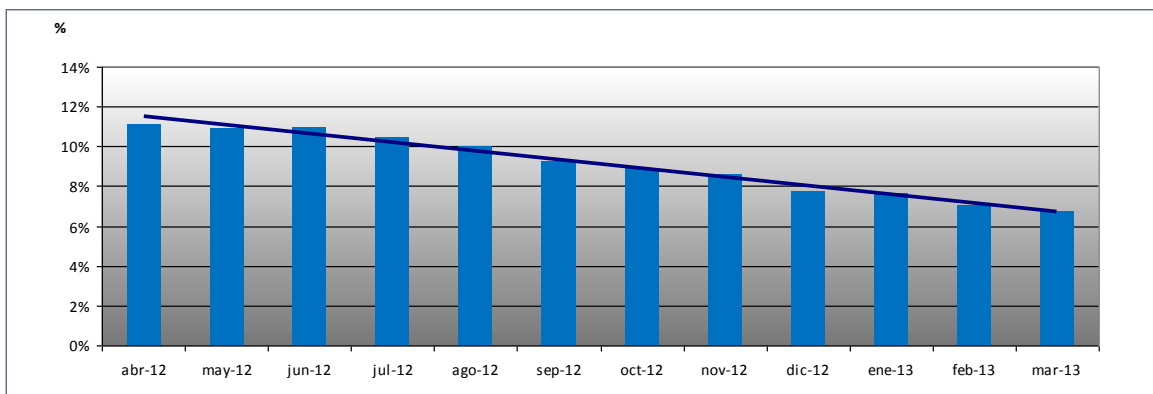


Gráfico Nº 9
Evolución de la Demanda Media Diaria de Naftas



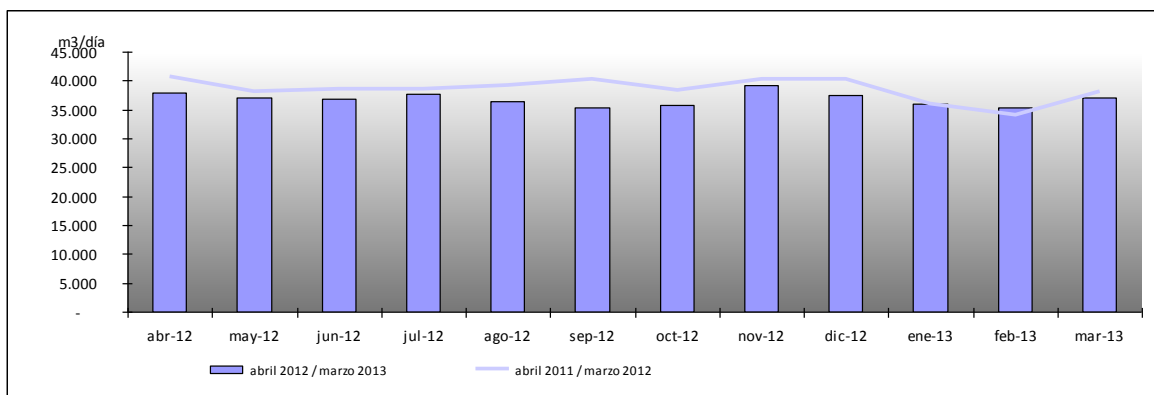
Fuente: Secretaría de Energía de la Nación – Tablas Dinámicas SESCO Downstream
<http://energia3.mecon.gov.ar/contenidos/verpagina.php?idpagina=3300>
Elaboración: Instituto Argentino de la Energía “General Mosconi”

Gráfico Nº 10
Tasas de Variación Interanual Ventas de Naftas Totales en el Mercado Interno
Acum. Abr12-Mar13 / Acum. Abr11-Mar12



Fuente: Secretaría de Energía de la Nación – Tablas Dinámicas SESCO Downstream
<http://energia3.mecon.gov.ar/contenidos/verpagina.php?idpagina=3300>
Elaboración: Instituto Argentino de la Energía “General Mosconi”

Gráfico Nº 11
Evolución de la Demanda Media Diaria de Gas Oil



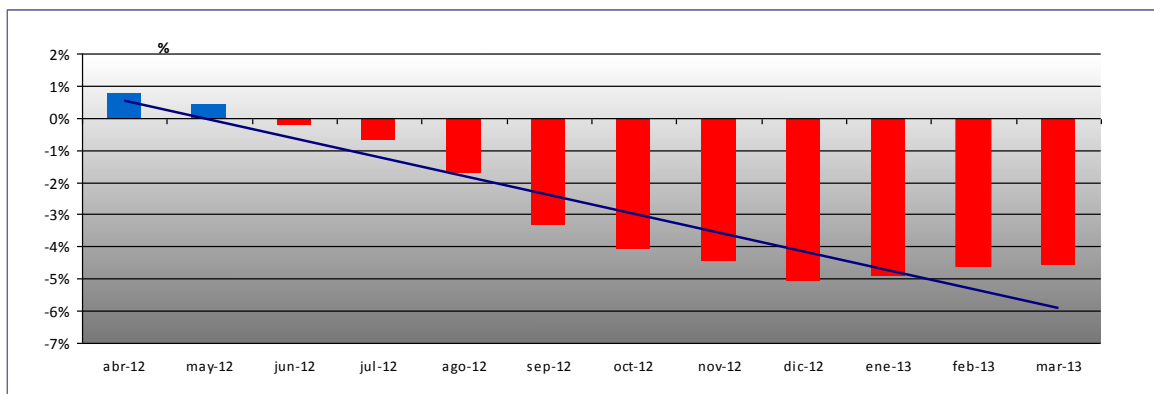
* No incluye gas oil destinado a generación eléctrica.

Fuente: Secretaría de Energía de la Nación – Tablas Dinámicas SESCO Downstream

<http://energia3.mecon.gov.ar/contenidos/verpagina.php?idpagina=3300>

Elaboración: Instituto Argentino de la Energía “General Mosconi”

Gráfico Nº 12
Tasas de Variación Interanual Ventas de Gas Oil en el Mercado Interno
Acum. Abr12-Mar13 / Acum. Abr11-Mar12



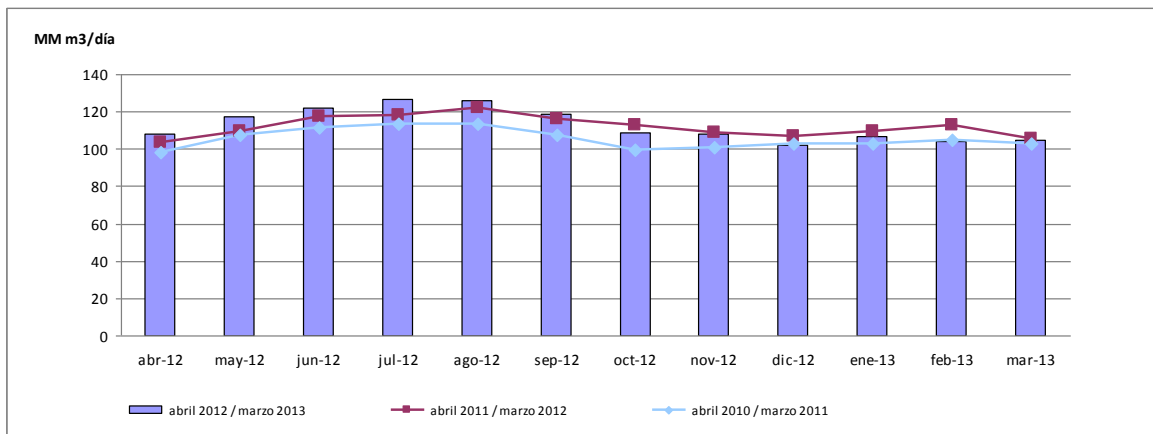
• No incluye gas oil destinado a generación eléctrica.

Fuente: Secretaría de Energía de la Nación – Tablas Dinámicas SESCO Downstream

<http://energia3.mecon.gov.ar/contenidos/verpagina.php?idpagina=3300>

Elaboración: Instituto Argentino de la Energía “General Mosconi”

Gráfico Nº 13
Demanda Media Diaria de Gas Natural



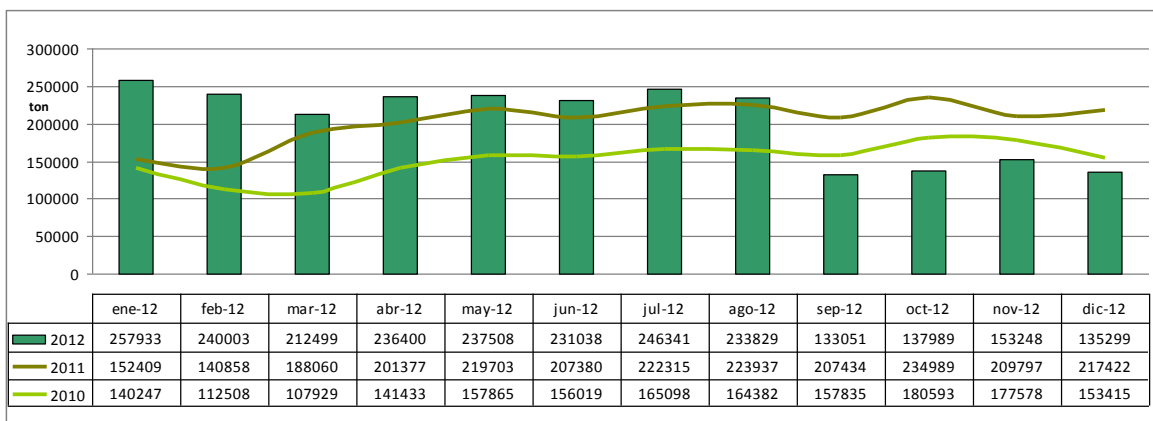
*** SIN DATOS OFICIALES. PARA EL PERIODO DE ANALISIS**

Fuente: ENARGAS – Datos Operativos

www.enargas.gov.ar

Elaboración: Instituto Argentino de la Energía “General Mosconi”

Gráfico Nº 14
Evolución de la Producción de Biodiesel



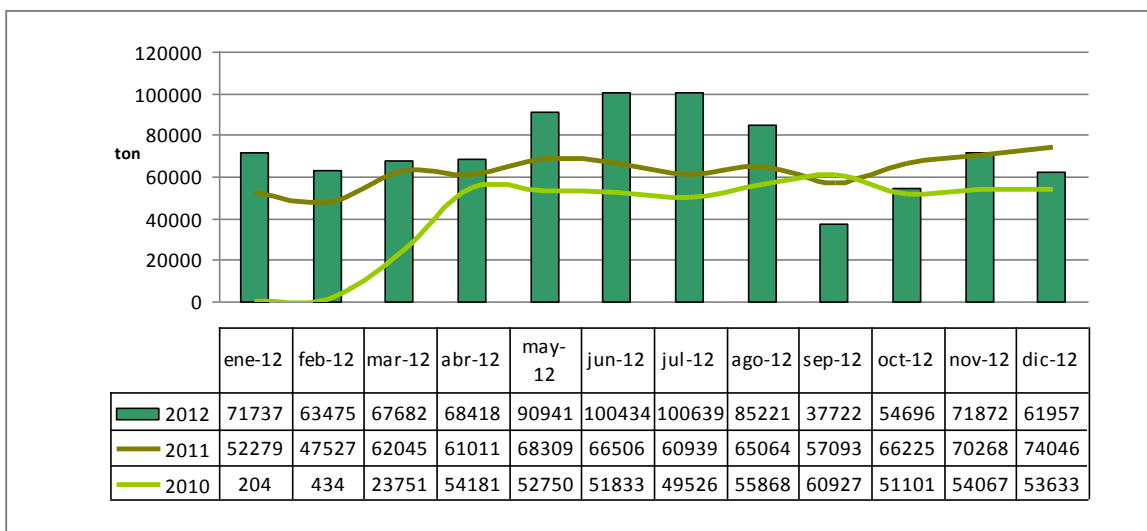
*** SIN DATOS OFICIALES. PARA EL PERIODO DE ANALISIS**

Fuente: INDEC – Informe BIOCOMBUSTIBLES

http://www.indec.mecon.ar/nuevaweb/cuadros/12/biocombustibles_08_12.pdf

Elaboración: Instituto Argentino de la Energía “General Mosconi”

Gráfico Nº 15
Evolución de las Ventas al Mercado Interno de Biodiesel



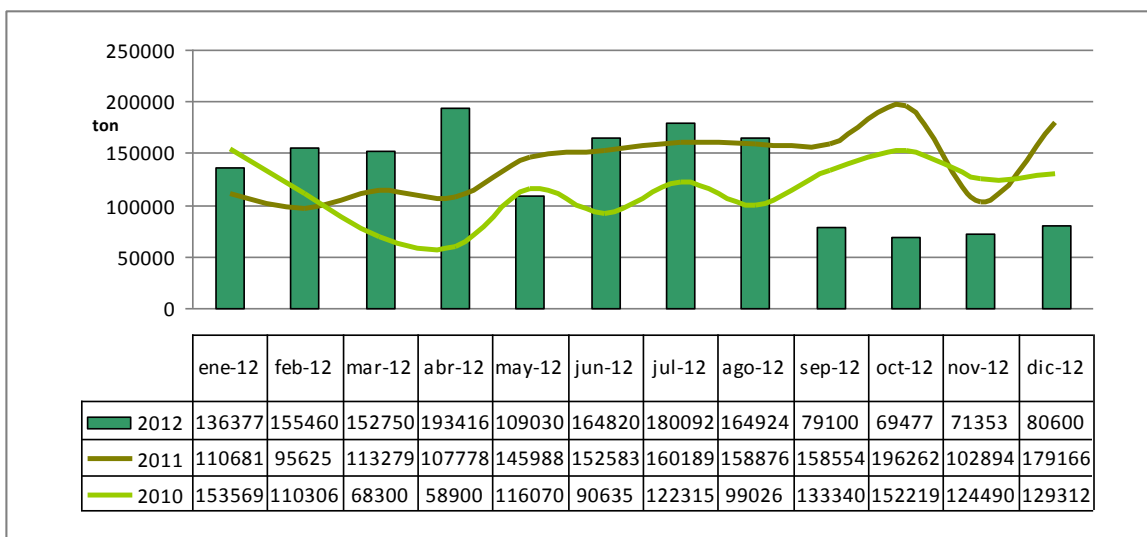
* SIN DATOS OFICIALES. PARA EL PERIODO DE ANALISIS

Fuente: INDEC – Informe BIOCOMBUSTIBLES

http://www.indec.mecon.ar/nuevaweb/cuadros/12/biocombustibles_08_12.pdf

Elaboración: Instituto Argentino de la Energía “General Mosconi”

Gráfico Nº 16
Evolución de las Ventas al Mercado Externo de Biodiesel



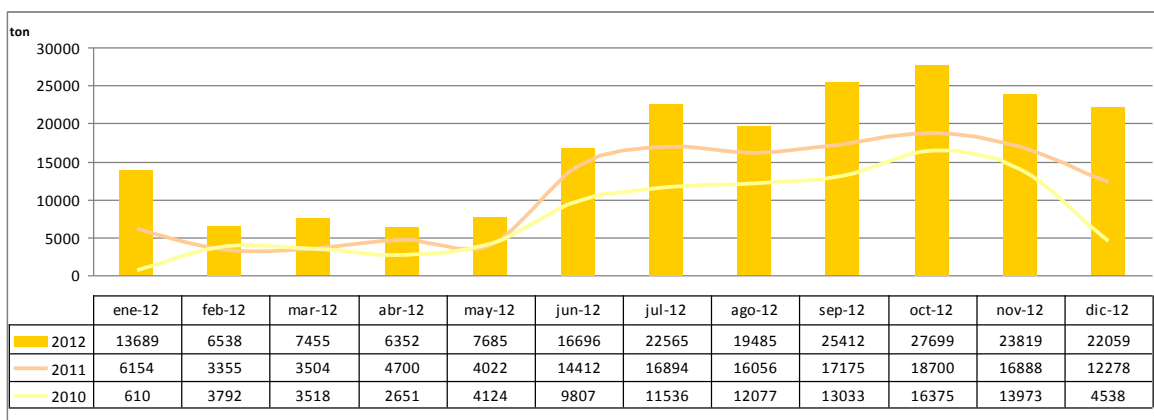
* SIN DATOS OFICIALES. PARA EL PERIODO DE ANALISIS

Fuente: INDEC – Informe BIOCOMBUSTIBLES

http://www.indec.mecon.ar/nuevaweb/cuadros/12/biocombustibles_08_12.pdf

Elaboración: Instituto Argentino de la Energía “General Mosconi”

Gráfico Nº 17
Evolución de la Producción de Bioetanol



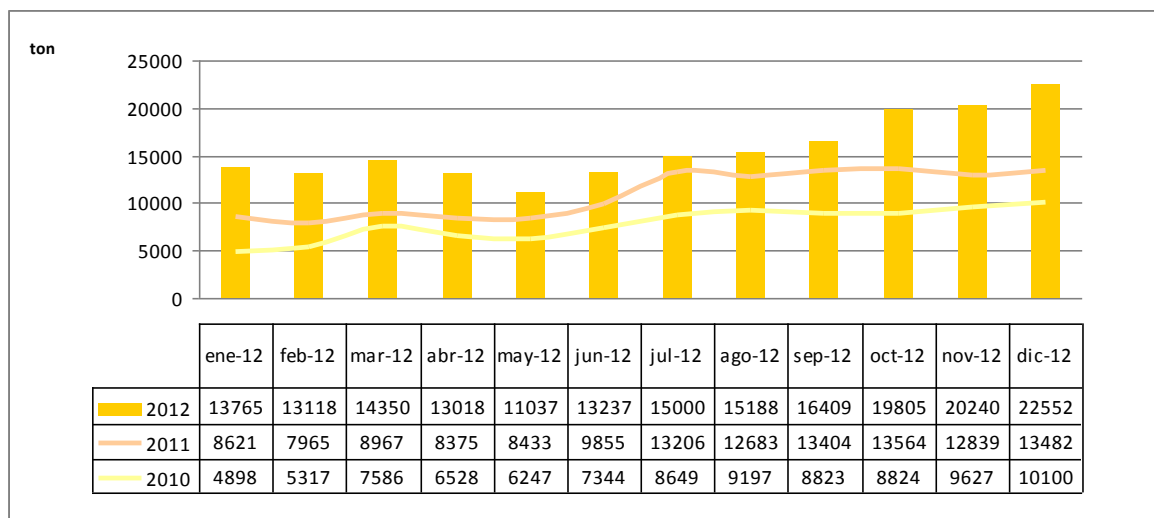
* SIN DATOS OFICIALES. PARA EL PERIODO DE ANALISIS

Fuente: INDEC – Informe BIOCOMBUSTIBLES

http://www.indec.mecon.ar/nuevaweb/cuadros/12/biocombustibles_08_12.pdf

Elaboración: Instituto Argentino de la Energía “General Mosconi”

Gráfico Nº 18
Evolución de las Ventas al Mercado Interno de Bioetanol



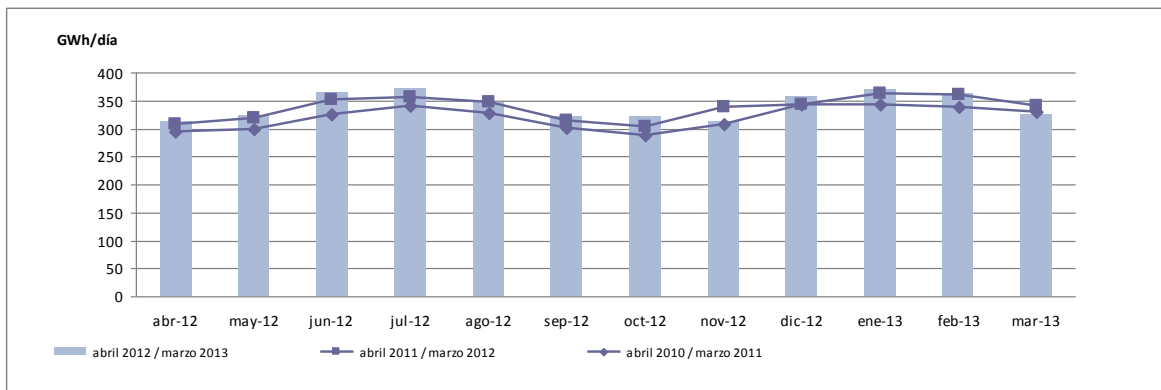
* SIN DATOS OFICIALES. PARA EL PERIODO DE ANALISIS

Fuente: INDEC – Informe BIOCOMBUSTIBLES

http://www.indec.mecon.ar/nuevaweb/cuadros/12/biocombustibles_08_12.pdf

Elaboración: Instituto Argentino de la Energía “General Mosconi”

Gráfico Nº 19
Evolución de la Generación Media Diaria de Energía Eléctrica

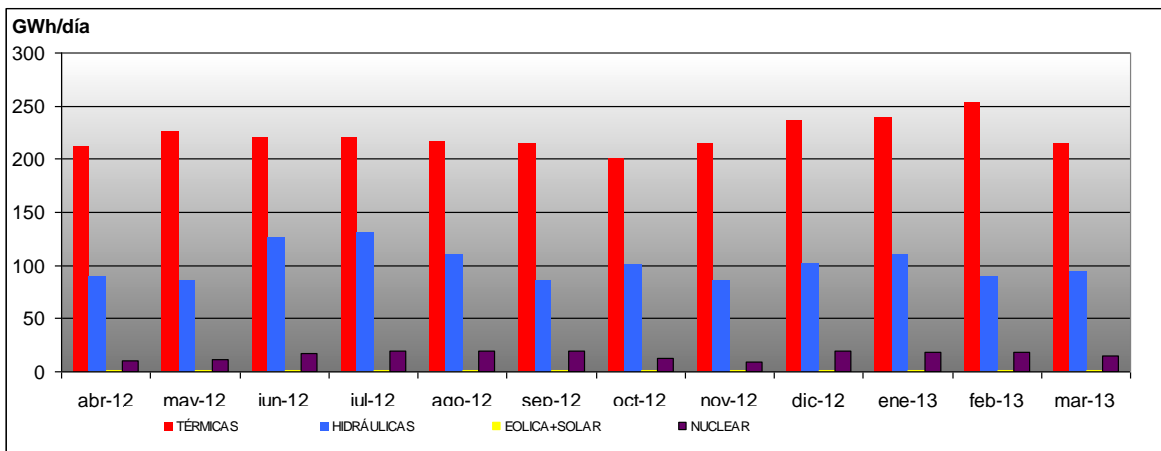


Fuente: CAMMESA

www.cammesa.com.ar

Elaboración: Instituto Argentino de la Energía "General Mosconi"

Gráfico Nº 20
Evolución de la Generación de Energía Eléctrica por Fuentes

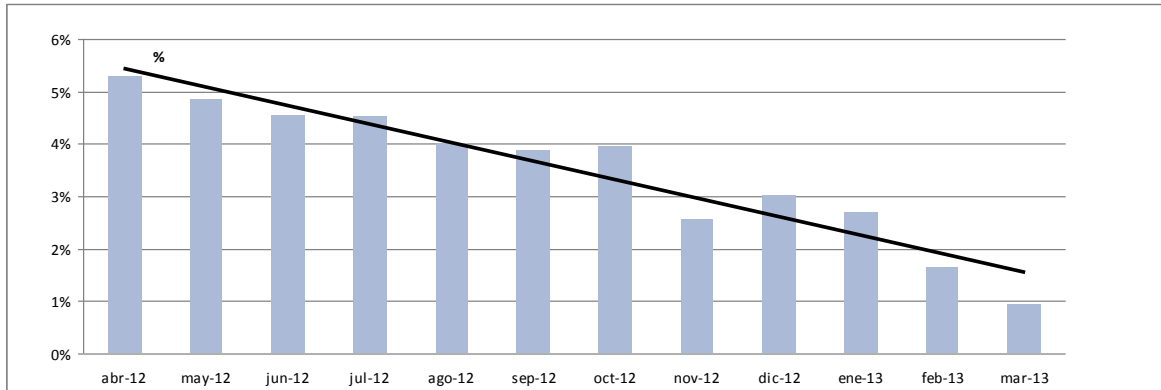


Fuente: CAMMESA

www.cammesa.com.ar

Elaboración: Instituto Argentino de la Energía "General Mosconi"

Gráfico N° 21
Tasas de Variación Interanual Abastecimiento al Mercado Interno Energía Eléctrica*
Acum. Abr12-Mar13 / Acum. Abr11-Mar12



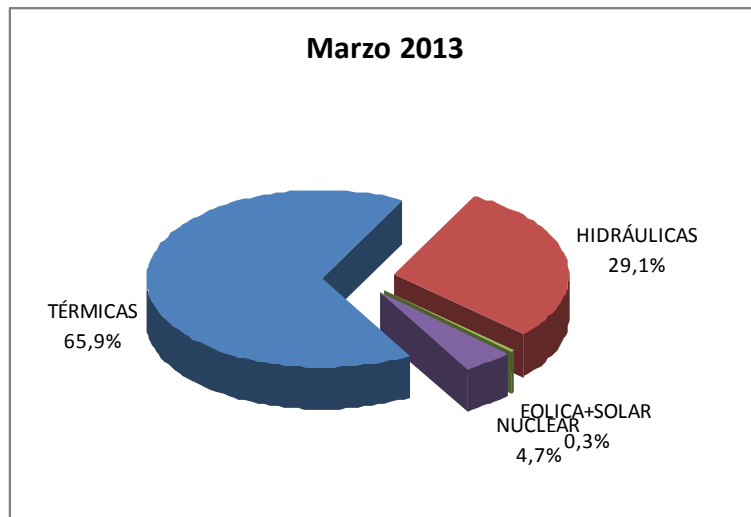
Fuente: CAMESA

www.cammesa.com.ar

Elaboración: Instituto Argentino de la Energía "General Mosconi"

- **Abastecimiento al Mercado Interno de Energía Eléctrica=Generación de Electricidad – Exportaciones + Importaciones**

Gráficos N° 22
Generación de Energía Eléctrica por Fuentes

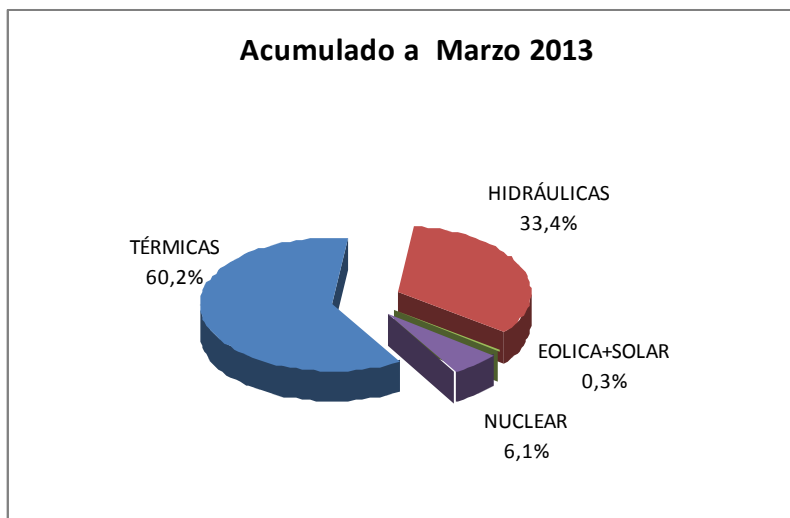


Fuente: CAMESA

www.cammesa.com.ar

Elaboración: Instituto Argentino de la Energía "General Mosconi"

Gráficos Nº 23
Generación de Energía Eléctrica por Fuentes

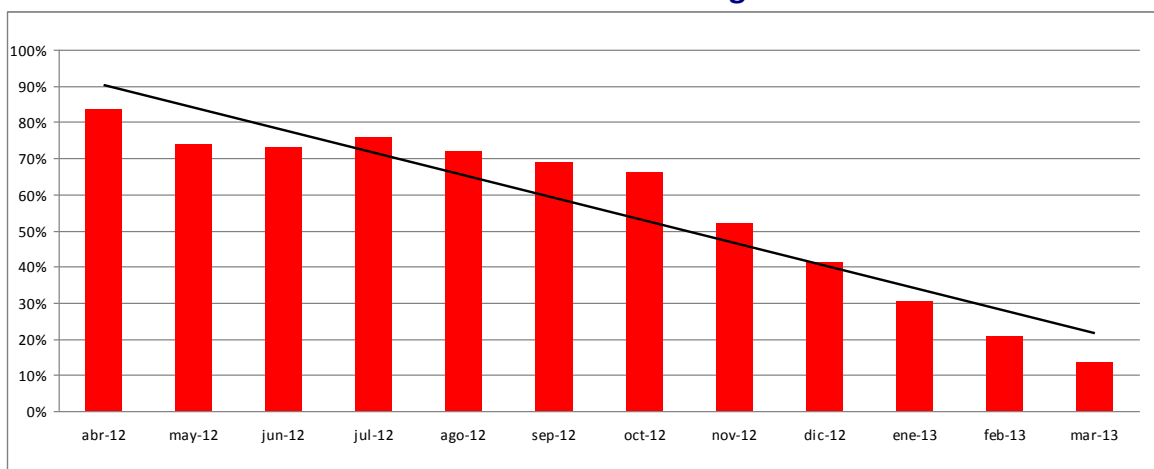


Fuente: CAMMESA

www.cammesa.com.ar

Elaboración: Instituto Argentino de la Energía "General Mosconi"

Gráficos Nº 24
Evolución de Subsidios a la Energía Eléctrica



Fuente: CAMMESA

www.cammesa.com.ar

Elaboración: Instituto Argentino de la Energía "General Mosconi"

INSTITUTO ARGENTINO DE LA ENERGÍA "GENERAL MOSCONI"

Moreno 943 - 3º Piso

(C1091AAS) Ciudad Autónoma de Buenos Aires – Argentina

Teléfono: 4334-7715 / 6751

iae@iae.org.ar

www.iae.org.ar