



Instituto Argentino de la Energía "General Mosconi"

# Informe de Tendencias del Sector Energético Argentino

Abril 2012



## **Staff**

### **Departamento Técnico**

Ing. Jorge Forciniti

Lic. Anahí Heredia

Luciano Caratori

### **INSTITUTO ARGENTINO DE LA ENERGÍA "GENERAL MOSCONI"**

Moreno 943 - 3º Piso

(C1091AAS) Ciudad Autónoma de Buenos Aires – Argentina

Teléfono: 4334-7715 / 6751

[iae@iae.org.ar](mailto:iae@iae.org.ar)

[www.iae.org.ar](http://www.iae.org.ar)

## Comentarios

### A. Hidrocarburos

- La producción de petróleo del mes de Abril de 2012 fue un 13.98% superior a la registrada en igual período de 2011. Esto modifica la tendencia a la baja que se venía manifestando en este mercado.
- Sin embargo, tiene que tenerse presente que en abril de 2011 se habían presentado fuertes conflictos gremiales en el sur del territorio que llegaron a paralizar la producción. En este sentido, si se compara la producción del mes con la de abril de 2010 se verifica una caída del **9.92%**.
- La variación interanual de la producción acumulada (año móvil acumulado mayo 2011 a abril 2012/ año móvil acumulado mayo 2010 a abril 2011) muestra una caída del **4.57%**. Este indicador es el que nos refleja la tendencia de largo plazo del mercado. (Cuadro Nº 1)
- Con referencia a las causas del deterioro en las variables del sector hidrocarburos, se sugieren los documentos emitidos por los ex-Secretarios de Energía en [www.iae.org.ar](http://www.iae.org.ar). En particular, los resultados que hoy se observan son consecuencia del, ya alertado, **proceso de monetización de reservas**; proceso que se inició hace más de una década.
- En cuanto a la evolución de la demanda de naftas (totales), puede señalarse un incremento respecto al período del año anterior inferior a las tasas registradas durante el último año, **3.43%**. La variación interanual, **11.13%** positiva, se ve afectada por el impacto que tuvo el conflicto gremial en abril de 2011; hecho que llegó incluso a afectar la comercialización de combustibles. (Cuadro Nº 4)
- Si bien el mercado de las naftas presenta tasas de crecimiento positivas, las mismas vienen manifestando un ritmo descendente. Esto es, el mercado crece pero a una tasa cada vez menor. Esta situación no se ve contrarrestada por la demanda de productos sustitutos, lo cual requiere especial atención para los próximos meses, ya que podría estar anticipando una situación de estancamiento económico. A la fecha los indicadores resultan insuficientes para afirmar esta expresión.
- En relación a la demanda de gas oil, acompañando el mercado de las naftas, el mismo presenta una profundización de variación interanual negativa, **-7.12%**. En informes anteriores se advirtió sobre el efecto sustitución entre naftas y gas oil a partir de las decisiones de inversión en el parque automotor, a esta causa se suma un probable retraimiento en el consumo (desaceleración más visible en el mercado de naftas). La tasa de variación interanual fue del **0.76%**. (Cuadro Nº 5).

### B. Gas Natural

- En la producción de gas natural, las temperaturas agradables del mes de abril favorecieron a reducir el ritmo de deterioro de largo plazo. Respecto a abril de 2011, la producción se redujo un **-0.32%**, con una tasa de variación interanual del **-1.96%**. Debe señalarse que el mes de abril de 2012 ha sido, según especialistas, el más cálido de los últimos 15 años. (Cuadro Nº 2)
- Según fuentes de información privada, a diferencia de años anteriores, la industria se ha visto afectada por restricciones en la disponibilidad de gas natural para procesos. En los últimos años, durante el período invernal, para abastecer la demanda doméstica los días de mayor requerimiento, se restringe la autorización de consumo para uso industrial.

- Este año, los "días de corte" hicieron su primer aparición durante el mes de marzo en dos oportunidades (situación casi irrelevante). Pero durante el mes de abril, las restricciones a la demanda industrial se hicieron notar con mayor énfasis; impulsando temprano la sustitución del recurso por fuel oil).
- Nada puede ensayarse acerca del comportamiento de la demanda de gas natural ya que el organismo oficial responsable de dar publicación de información (ENARGAS) no ha incorporado este mes a los datos disponibles de consulta la información pertinente.

## C. Biocombustibles

- La producción de biocombustibles continúa incrementando su participación en los mercados energéticos. Durante el mes de abril, los volúmenes de producción de biodiesel se redujeron un **-2.4%**, mientras que los volúmenes de producción de bioetanol se expandieron un **12.3%**. (Graficos N° 10 y N° 12)
- Ambos productos sostienen su tasa de expansión de largo plazo, superiores al 15% y 37% respectivamente. Considérese que esta tasa aún es inestable para proyecciones de largo plazo dada la reciente introducción en el mercado de los combustibles de este origen.
- Es esperable que los niveles actuales de producción se sostengan durante el próximo trimestre dada la disponibilidad de granos y la estacionalidad del mercado de hidrocarburos. Durante el período invernal se eleva el requerimiento de combustibles y, considerando las exigencias de corte de los mismos con biocombustibles, se prevén meses de producción sostenida de los mismos.

## D. Energía Eléctrica

- Abril ha traído sorpresas al mercado eléctrico en cuanto a generación y demanda se refiere. La demanda del período no presenta variación significativa respecto a la del año anterior, **0.49%**, lo que alerta sobre un posible estancamiento de la actividad económica. Esta situación exige observar durante los próximos dos meses su comportamiento, dada la alta correlatividad existente entre tasa de variación de la demanda de energía eléctrica y la tasa de crecimiento del PBI. ( Cuadro N° 3)
- Las tasas de comportamiento de largo plazo del mercado no manifiestan variaciones respecto a observaciones señaladas en informes previos (**5.24%** anual). (Cuadro N° 3)
- Al observar la estructura o composición de la oferta (generación) en el período es notoria la menor generación térmica durante el mes. Esto podría llevarnos a pensar (erróneamente) que, dada la menor generación térmica y utilización de combustibles fósiles para la misma, el precio monómico en el período ha resultado inferior al mes anterior. Ello no ha sido así. La imposibilidad de generación con gas natural ha forzado a los generadores a utilizar combustibles alternativos; en este caso, fuel oil, sensiblemente más costoso que el gas natural. Es así como el precio monómico registró un incremento superior al **38%**.
- Lo anterior, hace prever que el período estacional que recién comenzará en mayo y que culmina en octubre, se caracterizará por elevados costos de abastecimiento consecuencia de las restricciones en el consumo de gas natural.

Lic. Anahí Heredia

Departamento Técnico IAE "Gral. Mosconi"

30 / 05 / 2012

## Síntesis de la Información Energética

Abril 2012

Cuadro Nº 1

### Producción de Petróleo

Producción (m3) Abril 2012	2.664.605
Producción (m3) Abril 2011	2.337.851
Diferencia(%)	13,98%
Producción Acumulada (m3) Mayo 2011 - Abril 2012	32.627.504
Producción Acumulada (m3) Mayo 2010 - Abril 2011	34.188.515
Diferencia(%)	-4,57%

**FUENTE:** Secretaría de Energía – DDJJ de Producción.

[https://www.se.gob.ar/datosupstream/consulta\\_avanzada/ddij.php](https://www.se.gob.ar/datosupstream/consulta_avanzada/ddij.php)

Elaboración: Instituto Argentino de la Energía "General Mosconi"

Cuadro Nº 2

### Producción de Gas Natural

Producción (dam3) Abril 2012	3.663.885
Producción (dam3) Abril 2011	3.675.794
Diferencia(%)	-0,32%
Producción Acumulada (dam3) Mayo 2011 - Abril 2012	45.687.423
Producción Acumulada (dam3) Mayo 2010 - Abril 2011	46.600.516
Diferencia(%)	-1,96%

**FUENTE:** Secretaría de Energía – DDJJ de Producción.

[https://www.se.gob.ar/datosupstream/consulta\\_avanzada/ddij.php](https://www.se.gob.ar/datosupstream/consulta_avanzada/ddij.php)

Elaboración: Instituto Argentino de la Energía "General Mosconi"



## Cuadro Nº 3

**Energía Eléctrica (\*)**

<b>Abastecimiento Interno (MWh) Abril 2012</b>	<b>9.276.440</b>
<b>Abastecimiento Interno (MWh) Abril 2011</b>	<b>9.231.345</b>
<b>Diferencia(%)</b>	<b>0,49%</b>
<b>Abastecimiento Interno Ac. (MWh) Mayo 2011 - Abril 2012</b>	<b>123.241.112</b>
<b>Abastecimiento Interno Ac. (MWh) Mayo 2010 - Abril 2011</b>	<b>117.110.051</b>
<b>Diferencia(%)</b>	<b>5,24%</b>

**(\*) Abastecimiento Interno = Generación Total + Importaciones - Exportaciones**

FUENTE: CAMMESA.

[www.cammesa.com.ar](http://www.cammesa.com.ar)

Elaboración: Instituto Argentino de la Energía "General Mosconi"

## Cuadro Nº 4

**Naftas Totales**

<b>Ventas al Mercado Interno (m3) Abril 2012</b>	<b>581.717</b>
<b>Ventas al Mercado Interno (m3) Abril 2011</b>	<b>562.427</b>
<b>Diferencia(%)</b>	<b>3,43%</b>
<b>Ventas Ac. al Mercado Interno (m3) Mayo 2011 - Abril 2012</b>	<b>7.171.261</b>
<b>Ventas Ac. al Mercado Interno (m3) Mayo 2010 - Abril 2011</b>	<b>6.453.172</b>
<b>Diferencia(%)</b>	<b>11,13%</b>

FUENTE: Secretaría de Energía – Tablas Dinámicas SESCO Downstream.

<http://energia3.mecon.gov.ar/contenidos/verpagina.php?idpagina=3300>

Elaboración: Instituto Argentino de la Energía "General Mosconi"

## Cuadro Nº 5

**Gas Oil**

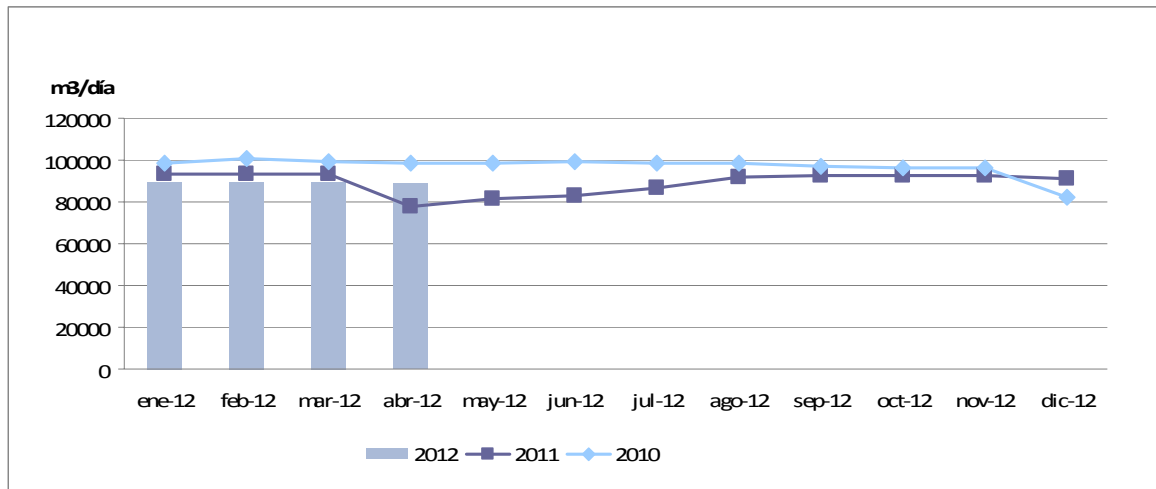
<b>Ventas al Mercado Interno (m3) Abril 2012</b>	<b>1.136.231</b>
<b>Ventas al Mercado Interno (m3) Abril 2011</b>	<b>1.223.279</b>
<b>Diferencia(%)</b>	<b>-7,12%</b>
<b>Ventas Ac. al Mercado Interno (m3) Mayo 2011 - Abril 2012</b>	<b>14.024.854</b>
<b>Ventas Ac. al Mercado Interno (m3) Mayo 2010 - Abril 2011</b>	<b>13.919.573</b>
<b>Diferencia(%)</b>	<b>0,76%</b>

FUENTE: Secretaría de Energía – Tablas Dinámicas SESCO Downstream.

<http://energia3.mecon.gov.ar/contenidos/verpagina.php?idpagina=3300>

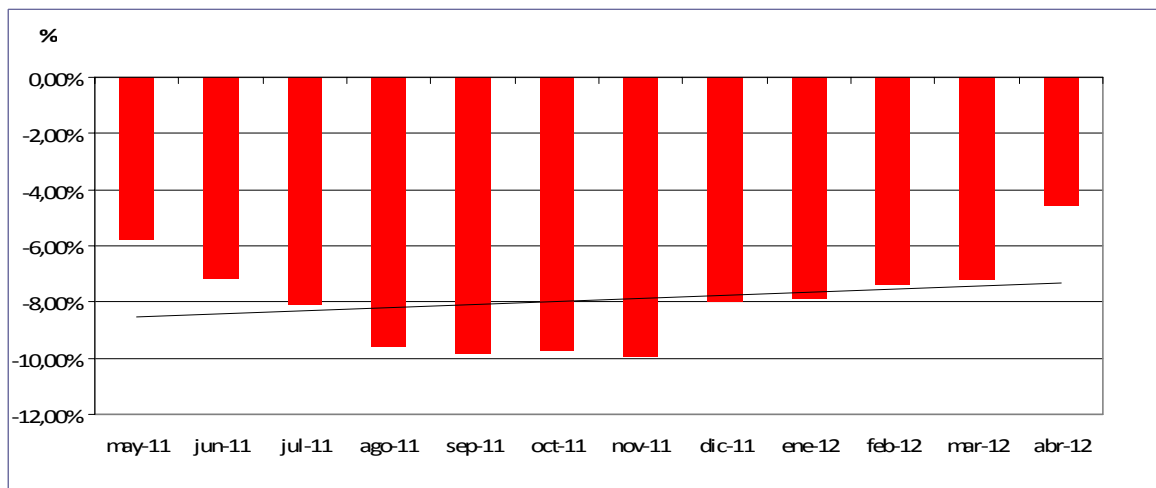
Elaboración: Instituto Argentino de la Energía "General Mosconi"

Gráfico N° 1  
Evolución de la Producción Media Diaria de Petrleo



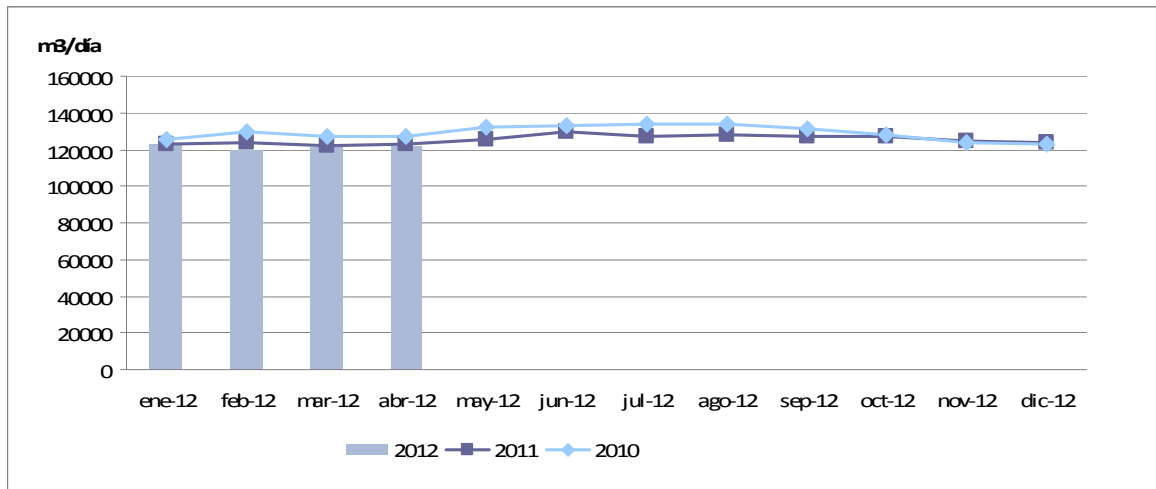
Fuente: Secretaría de Energía de la Nación – DDJJ de Producción.  
[https://www.se.gob.ar/datosupstream/consulta\\_avanzada/ddjj.php](https://www.se.gob.ar/datosupstream/consulta_avanzada/ddjj.php)  
 Elaboración: Instituto Argentino de la Energía "General Mosconi"

Gráfico N° 2  
Tasas de Variación Interanual Producción de Petrleo  
Acum. May11-Abr12 / Acum. May10-Abr11



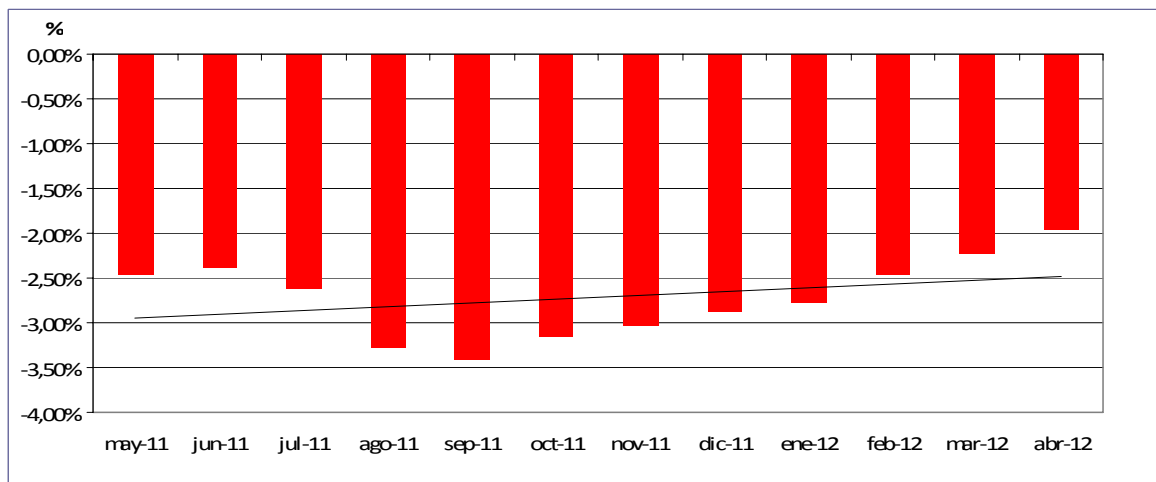
Fuente: Secretaría de Energía de la Nación – DDJJ de Producción.  
[https://www.se.gob.ar/datosupstream/consulta\\_avanzada/ddjj.php](https://www.se.gob.ar/datosupstream/consulta_avanzada/ddjj.php)  
 Elaboración: Instituto Argentino de la Energía "General Mosconi"

Gráfico Nº 3  
Evolución de la Producción Media Diaria de Gas Natural



Fuente: Secretaría de Energía de la Nación – DDJJ de Producción.  
[https://www.se.gob.ar/datosupstream/consulta\\_avanzada/ddjj.php](https://www.se.gob.ar/datosupstream/consulta_avanzada/ddjj.php)  
Elaboración: Instituto Argentino de la Energía "General Mosconi"

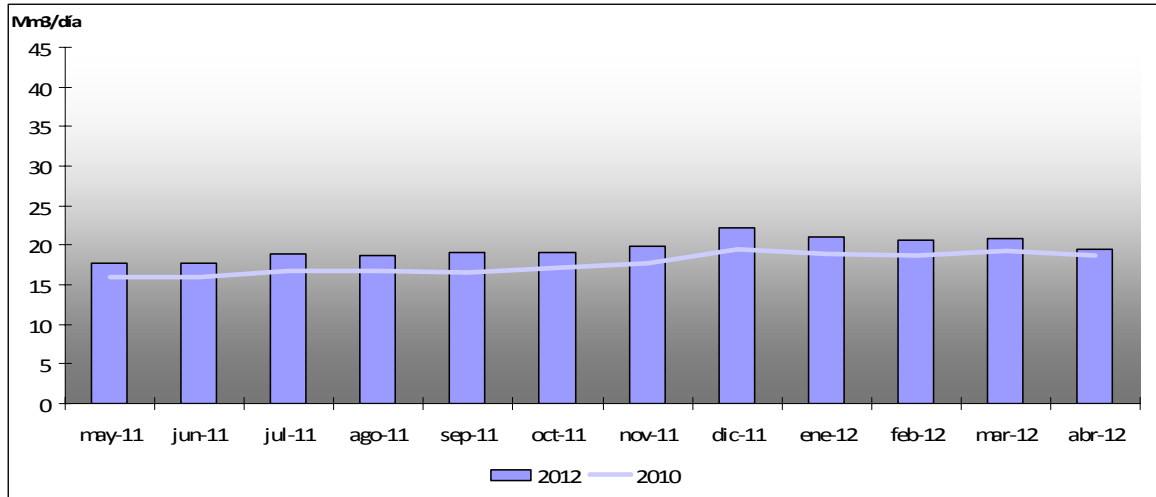
Gráfico Nº 4  
Tasas de Variación Interanual Producción de Gas Natural  
Acum. May11-Abr12 / Acum. May10-Abr11



Fuente: Secretaría de Energía de la Nación – DDJJ de Producción.  
[https://www.se.gob.ar/datosupstream/consulta\\_avanzada/ddjj.php](https://www.se.gob.ar/datosupstream/consulta_avanzada/ddjj.php)  
Elaboración: Instituto Argentino de la Energía "General Mosconi"

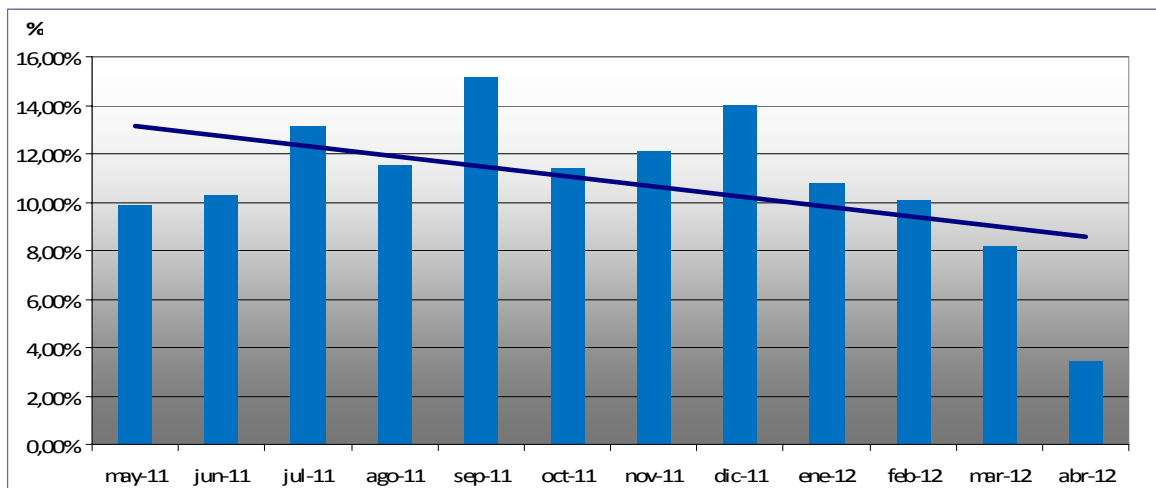


Gráfico N° 5  
**Evolución de la Demanda Media Diaria de Naftas**



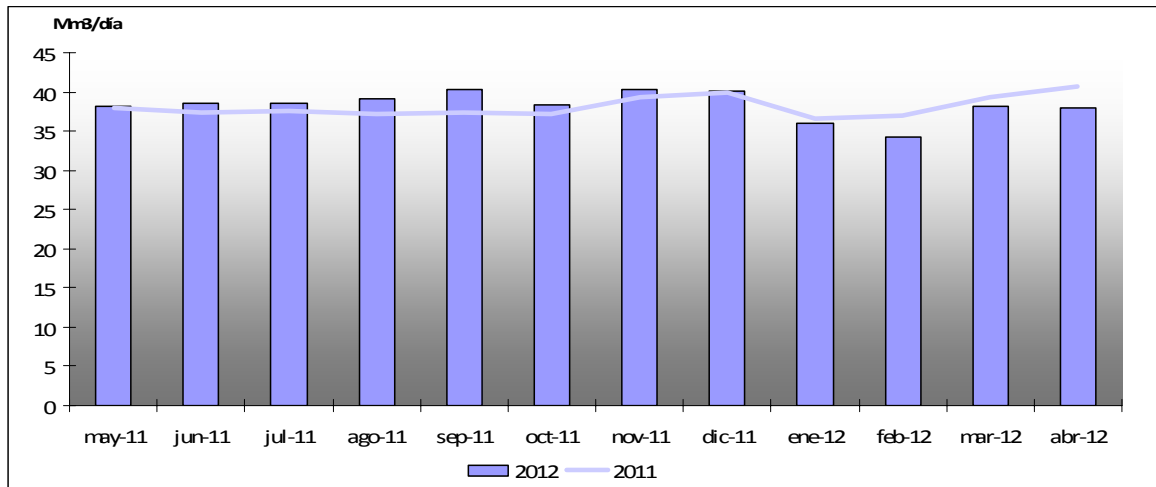
Fuente: Secretaría de Energía de la Nación – Tablas Dinámicas SESCO Downstream  
<http://energia3.mecon.gov.ar/contenidos/verpagina.php?idpagina=3300>  
 Elaboración: Instituto Argentino de la Energía "General Mosconi"

Gráfico N° 6  
**Tasas de Variación Interanual Ventas de Naftas Totales en el Mercado Interno  
 Acum. May11-Abr12 / Acum. May10-Abr11**



Fuente: Secretaría de Energía de la Nación – Tablas Dinámicas SESCO Downstream  
<http://energia3.mecon.gov.ar/contenidos/verpagina.php?idpagina=3300>  
 Elaboración: Instituto Argentino de la Energía "General Mosconi"

Gráfico N° 7  
Evolución de la Demanda de Gas Oil



**\*DATOS PROVISORIOS**

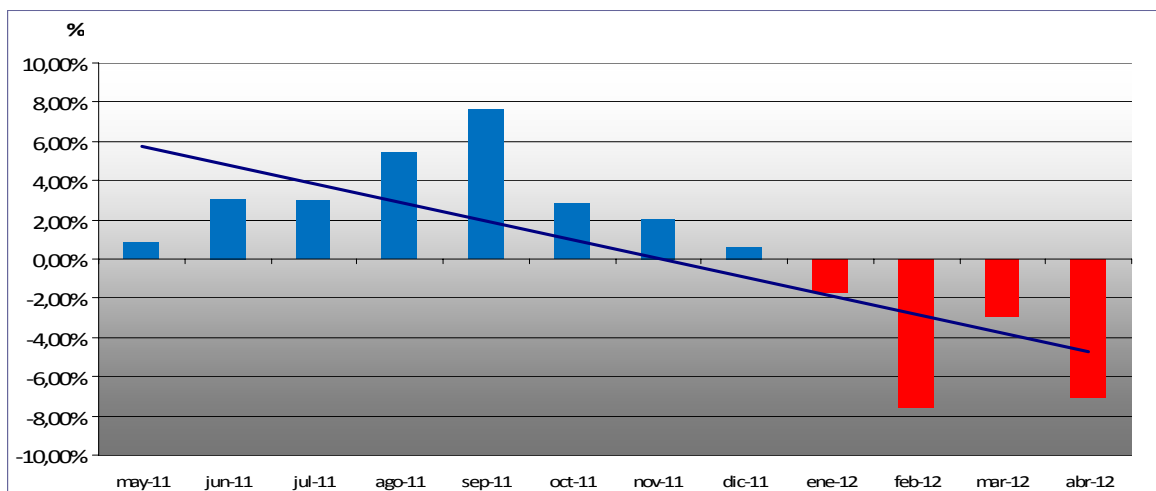
\* No incluye gas oil destinado a generación eléctrica.

Fuente: Secretaría de Energía de la Nación – Tablas Dinámicas SESCO Downstream

<http://energia3.mecon.gov.ar/contenidos/verpagina.php?idpagina=3300>

Elaboración: Instituto Argentino de la Energía "General Mosconi"

Gráfico N° 8  
Tasas de Variación Interanual Ventas de Gas Oil en el Mercado Interno  
Acum. May11-Abr12 / Acum. May10-Abr11



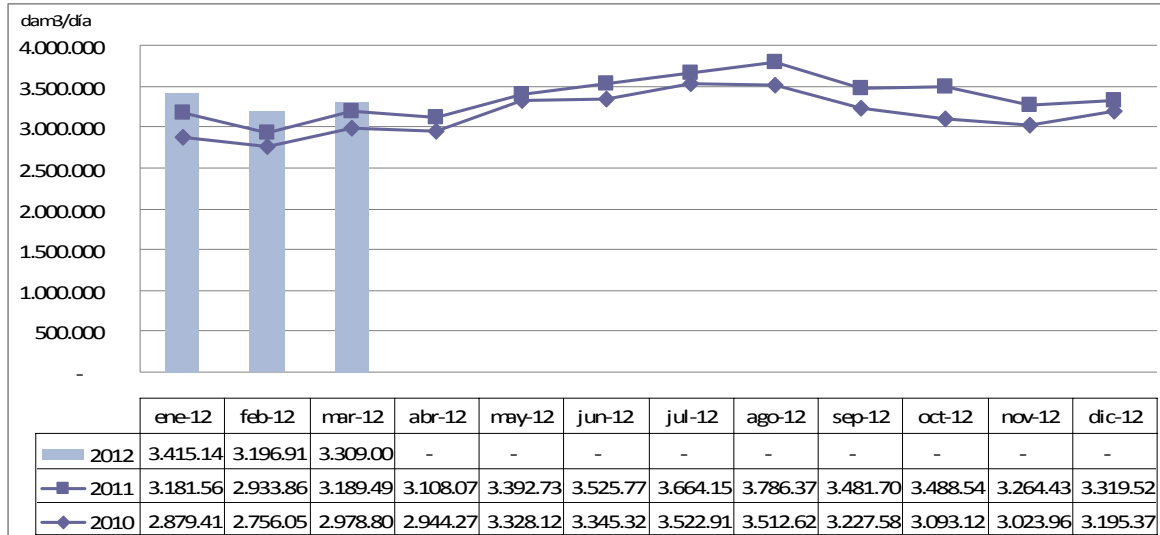
• No incluye gas oil destinado a generación eléctrica.

Fuente: Secretaría de Energía de la Nación – Tablas Dinámicas SESCO Downstream

<http://energia3.mecon.gov.ar/contenidos/verpagina.php?idpagina=3300>

Elaboración: Instituto Argentino de la Energía "General Mosconi"

Gráfico N° 9  
Demanda de gas natural



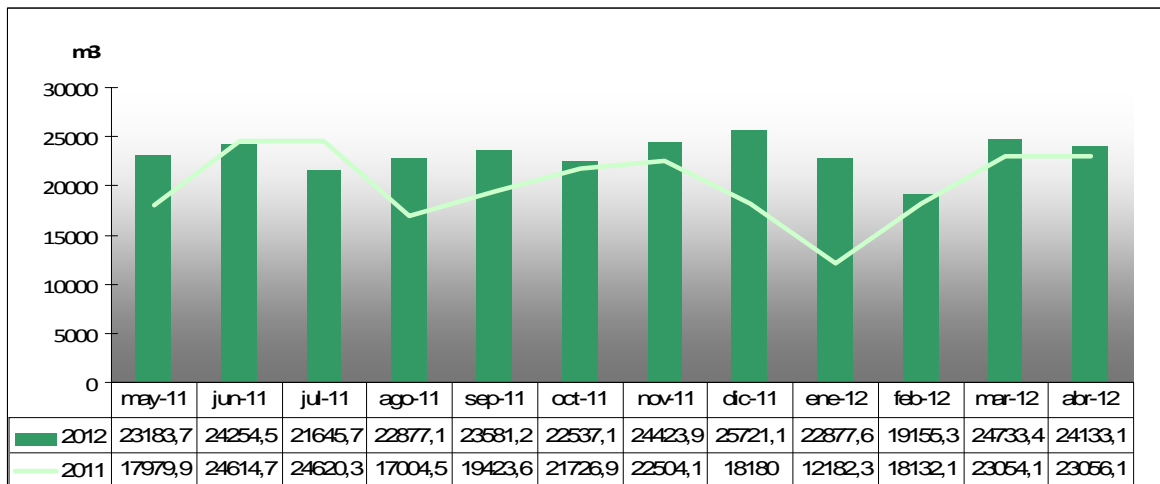
\* DATOS PROVISORIOS, INSUFICIENCIA DE ESTADISTICA OFICIAL.

Fuente: ENARGAS – Datos Operativos

[www.enargas.gov.ar](http://www.enargas.gov.ar)

Elaboración: Instituto Argentino de la Energía "General Mosconi"

Gráfico N° 10  
Evolución del Procesamiento de Biodiesel

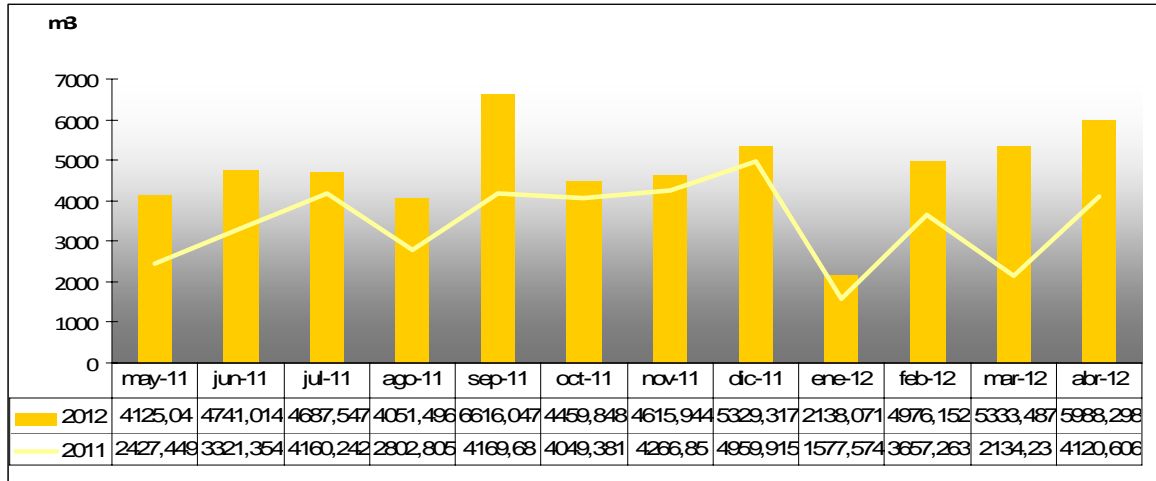


Fuente: Secretaría de Energía de la Nación – Tablas Dinámicas SESCO Downstream

<http://energia3.mecon.gov.ar/contenidos/verpagina.php?idpagina=3300>

Elaboración: Instituto Argentino de la Energía "General Mosconi"

Gráfico N° 11  
Evolución del Procesamiento de Bioetanol

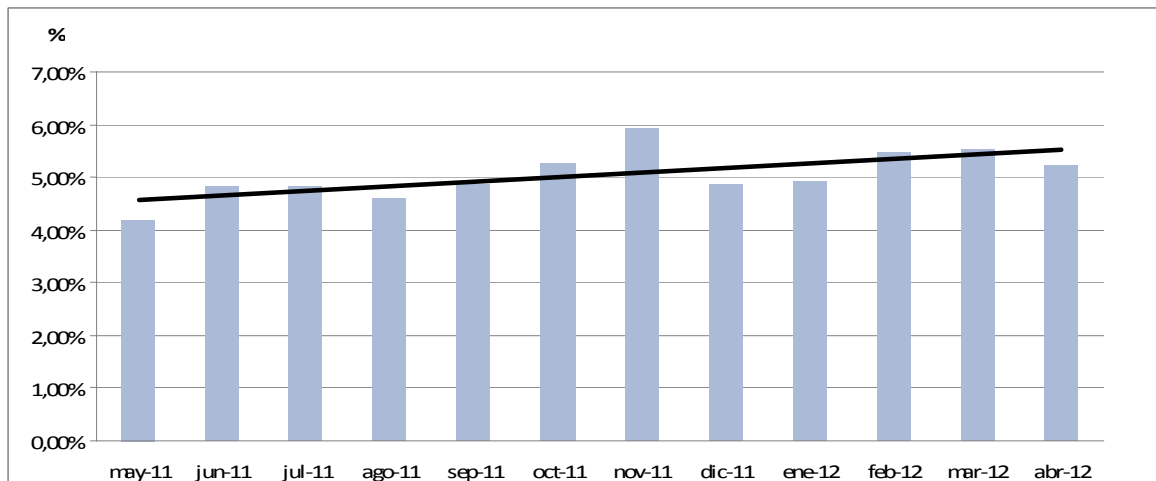


Fuente: Secretaría de Energía de la Nación – Tablas Dinámicas SESCO Downstream

<http://energia3.mecon.gov.ar/contenidos/verpagina.php?idpagina=3300>

Elaboración: Instituto Argentino de la Energía "General Mosconi"

Gráfico N° 12  
Tasas de Variación Interanual Abastecimiento al  
Mercado Interno Energía Eléctrica  
Acum. May11-Abr12 / Acum. May10-Abr11

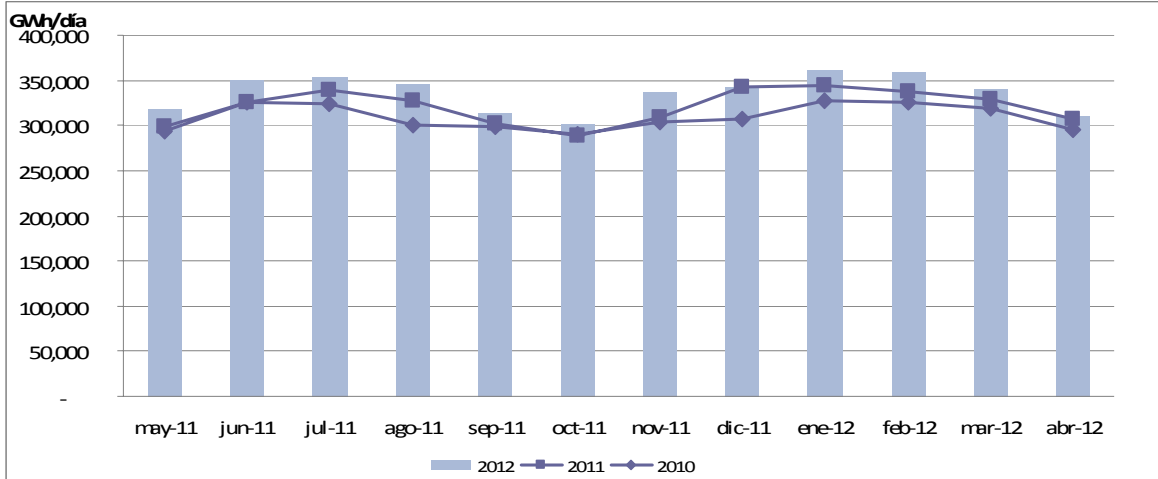


Fuente: CAMMESA

[www.cammesa.com.ar](http://www.cammesa.com.ar)

Elaboración: Instituto Argentino de la Energía "General Mosconi"

Gráfico N° 13  
**Evolución de la Generación Media Diaria de Energía Eléctrica**

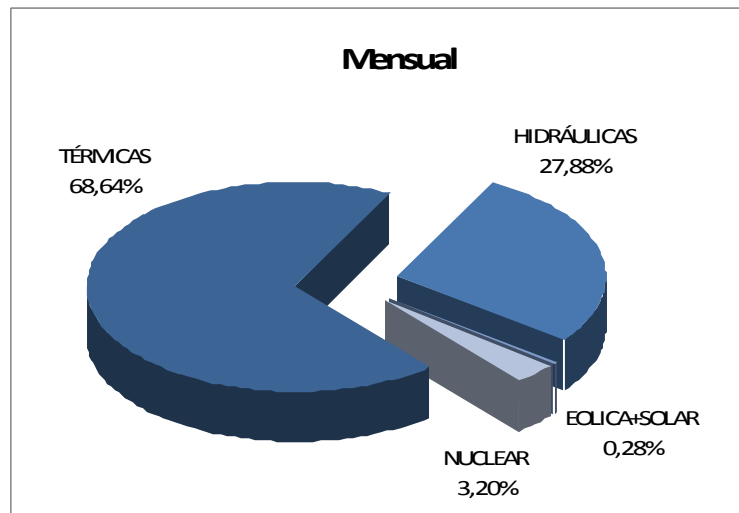


Fuente: CAMMESA

[www.cammesa.com.ar](http://www.cammesa.com.ar)

Elaboración: Instituto Argentino de la Energía "General Mosconi"

Gráfico N° 14  
**Generación de Energía Eléctrica por Fuentes**

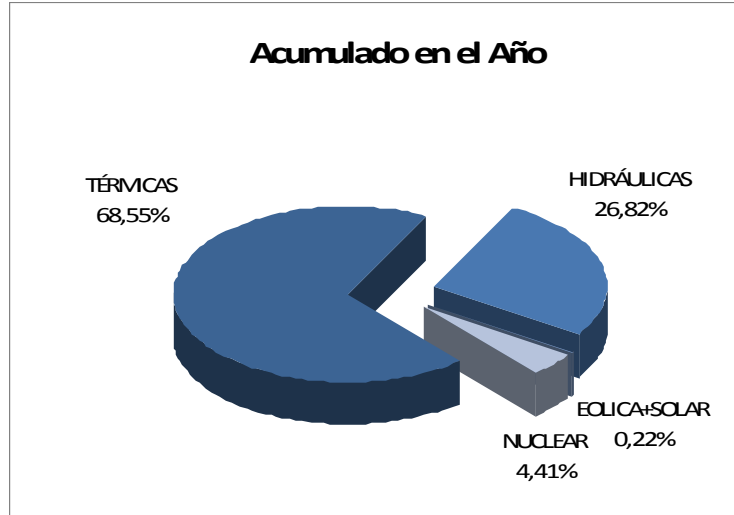


Fuente: CAMMESA

[www.cammesa.com.ar](http://www.cammesa.com.ar)

Elaboración: Instituto Argentino de la Energía "General Mosconi"

Gráfico Nº 15  
**Generación de Energía Eléctrica por Fuentes**

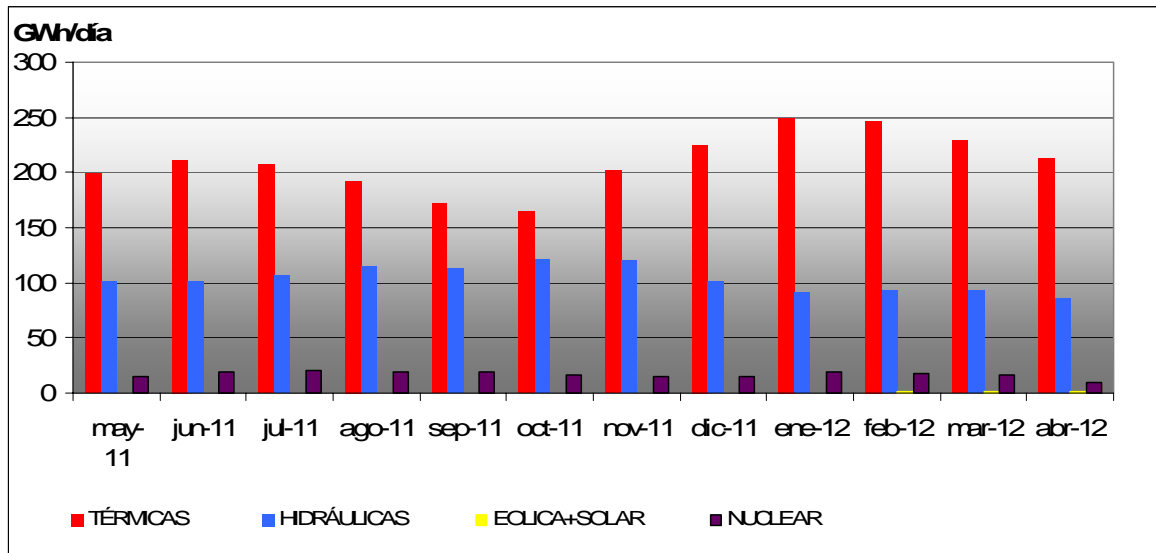


Fuente: CAMMESA

[www.cammesa.com.ar](http://www.cammesa.com.ar)

Elaboración: Instituto Argentino de la Energía "General Mosconi"

Gráfico Nº 16  
**Evolución de la Generación de Energía Eléctrica por Fuentes**

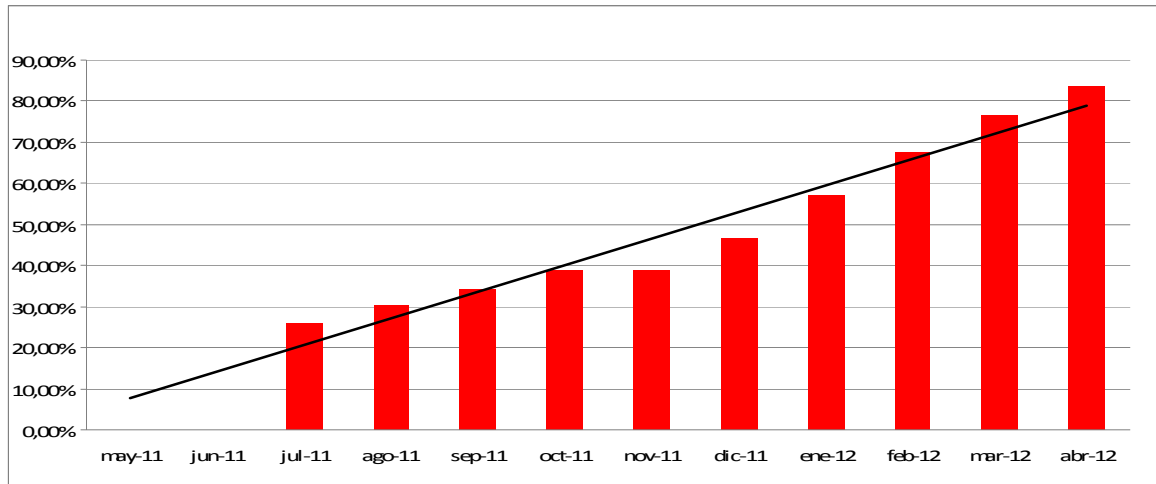


Fuente: CAMMESA

[www.cammesa.com.ar](http://www.cammesa.com.ar)

Elaboración: Instituto Argentino de la Energía "General Mosconi"

Gráfico Nº 17  
**Tasa de Variación de los Subsidios a la Energía Eléctrica  
Acum. May11-Abr12 / Acum. May10-Abr11**



Fuente: CAMMESA

[www.cammesa.com.ar](http://www.cammesa.com.ar)

Elaboración: Instituto Argentino de la Energía "General Mosconi"

## INSTITUTO ARGENTINO DE LA ENERGÍA "GENERAL MOSCONI"

Moreno 943 - 3º Piso

(C1091AAS) Ciudad Autónoma de Buenos Aires – Argentina

Teléfono: 4334-7715 / 6751

[iae@iae.org.ar](mailto:iae@iae.org.ar)

[www.iae.org.ar](http://www.iae.org.ar)