

# Informe de Tendencias del Sector Energético Argentino

Abril 2013



**Publicación del**

**Departamento Técnico del**

**INSTITUTO ARGENTINO DE LA ENERGÍA "GENERAL MOSCONI"**

Moreno 943 - 3º Piso

(C1091AAS) Ciudad Autónoma de Buenos Aires – Argentina

Teléfono: 4334-7715 / 6751

iae@iae.org.ar

[iae.org.ar](http://iae.org.ar)

**N.B:**

*El IAE "Gral. Mosconi" no produce datos primarios, sino que elabora y comenta información basada en datos publicados por organismos oficiales del sector energético. Por lo tanto, la información publicada está sujeta a cambios que pudieran generarse por rectificaciones de las respectivas fuentes. Las fuentes se encuentran consignadas al pie de cada cuadro y figura.*

## Comentarios

### A. Hidrocarburos

- Durante el mes de abril de 2013 la producción de petróleo (sin incluir gasolina estabilizada) se redujo respecto al mismo mes del año anterior un **3,81%**.<sup>1</sup> Mientras que la variación interanual de la producción de petróleo cayó un **4,22%**, profundizándose el deterioro en el desempeño de la variable a largo plazo.
- Analizando el comportamiento de los cinco principales operadores del mercado, se observa que comparando abril de 2013 con abril de 2012 sólo PLUSPETROL presenta tasas de cambio positivas (8,5%). Mientras que si se analiza la tasa de variación interanual (may12-abr13/may11-abr12) siete de los diez mayores operadores experimentan declinación en sus volúmenes de producción de petróleo a largo plazo. La empresa YPF cierra su primer ejercicio bajo la directriz estatal con una caída del **0,17%** respecto a marzo 2012 y un crecimiento del 1,94% durante el último año móvil.
- Al mismo tiempo que la producción de petróleo se deteriora, el mercado de las naftas si bien desacelera en su tendencia de largo plazo, continúa creciendo en términos absolutos. Particularmente, durante abril las ventas de naftas crecieron **8,29%** respecto a abril de 2012; presentando durante el año de análisis una tasa de crecimiento interanual (may12-abr13/may11-abr12) del **7,10%**.
- Por su parte, las ventas de gas oil se aproximan a cerrar un año de continuado retroceso, con una variación interanual del **-3,59%**. En comparación con las ventas de igual mes del año anterior, se registra un incremento del **5,16%** explicado fundamentalmente por la cosecha gruesa de soja.

### B. Gas Natural

- El mercado gasífero no presenta observaciones diferentes a las formuladas en ediciones anteriores. Esta variable, con agudo y sostenido deterioro, se ha reducido durante abril de 2013 un **8,11%** respecto a abril de 2012; y una caída del **5,58%** en el volumen acumulado por año móvil. (Gráfico 5 y 6). Esta reducción drástica en la producción de gas natural es lo que explica que durante mayo se hayan producido fuertes restricciones en la disponibilidad de gas firme para uso industrial.
- En referencia a la producción de gas natural por parte de YPF, ya sea que se analice la variación en la producción mensual respecto a igual período de 2012 o la tasa de variación interanual el resultado esta en el orden del **-2%**. Ver cuadro *Desagregado Principales Operadores Gas*.
- En cuanto a la demanda de gas natural, la misma creció un **1.5%** respecto a igual mes del año anterior, con un crecimiento del **1%** durante el último año móvil, los volúmenes de gas natural entregado a usuarios crecieron un **5,0%** respecto a igual período de 2012 (Grafico Nº 13).

---

<sup>1</sup> La variable de producción de petróleo incluye la producción de condensado, producción por recuperación asistida, producción primaria y secundaria.

## C. Biocombustibles

- La información disponible sobre el mercado de los biocombustibles se limita al mes de marzo de 2013.
- Puede señalarse que la producción de Biodiesel durante el mes de marzo se redujo un **44,56%** respecto a marzo de 2012; con un decrecimiento anual del **20,6%**. Debe señalarse que la evolución del mercado del biodiesel se encuentra fuertemente condicionada por las restricciones de exportación al mercado europeo que sufre el sector.
- En tanto el Bioetanol, combustible que se destina en la actualidad al mercado local, experimentó un crecimiento notable durante el último año móvil, con un **188%** comparando marzo de 2013 respecto a marzo de 2012 y resultando la producción acumulada por año móvil un **51,7%** superior.

## D. Energía Eléctrica

- El abastecimiento interno de energía eléctrica se recuperó tras la caída del mes de marzo, cerrando abril con un crecimiento del **3,3%** respecto a igual mes de 2012. La tasa de variación interanual por año móvil acumulado es del **1,1%**; valor muy inferior a los años anteriores.
- El mercado eléctrico en el último cuatrimestre se ha desacelerado en forma notable, anticipando un contexto de estancamiento en los niveles de actividad económica.
- En cuanto los subsidios a la energía eléctrica por parte del Estado Nacional, los mismos se incrementaron un **8%** durante el último año móvil, mientras que respecto a abril de 2012 se redujeron un **3,3%** producto de las excelentes condiciones meteorológicas postergaron el ingreso de la masa de aire frío del otoño.

## Síntesis de la Información Energética

### Abril 2013

#### Cuadro Nº 1 Producción de Petróleo\*

Producción (m3) Abril 2013	2.536.792
Producción (m3) Abril 2012	2.637.157
Diferencia (%)	-3,81%
Producción Acumulada (m3) Mayo 2012-Abril 2013	31.488.300
Producción Acumulada (m3) Mayo 2011-Abril 2012	32.875.696
Diferencia (%)	-4,22%

#### Desagregado Principales Operadores

	YPF	PAE	PLUSPETROL	PETROBRAS	SINOPEC
Producción (m3) Abril 2013	924.836	446.571	185.081	174.281	170.656
Producción (m3) Abril 2012	926.400	498.501	170.604	180.617	178.810
Diferencia(%)	-0,17%	-10,42%	8,49%	-3,51%	-4,56%
Producción Acumulada (m3) Mayo 2012-Abril 2013	11.251.945	5.560.741	2.210.699	2.138.596	2.179.740
Producción Acumulada (m3) Mayo 2011-Abril 2012	11.037.647	6.350.752	1.919.940	2.237.255	2.043.918
Diferencia(%)	1,94%	-12,44%	15,14%	-4,41%	6,65%

FUENTE: Secretaría de Energía – Tablas Dinámicas SESCO Upstream.  
<http://energia3.mecon.gov.ar/contenidos/verpagina.php?idpagina=3299>  
 Elaboración: Instituto Argentino de la Energía “General Mosconi”

\*Producción de Petróleo no incluye gasolina estabilizada.

Cuadro Nº 2

**Producción de Gas Natural**

Producción (miles m3) Abril 2013	3.375.415
Producción (miles m3) Abril 2012	3.673.251
Diferencia(%)	<b>-8,11%</b>
Producción Acumulada (miles m3) Mayo 2012-Abril 2013	43.032.174
Producción Acumulada (miles m3) Mayo 2011-Abril 2012	45.573.861
Diferencia(%)	<b>-5,58%</b>

**Desagregado Principales Operadores**

	TOTAL	YPF	PAE	PETROBRAS	APACHE
Producción (miles m3) Abril 2013	1.007.732	823.399	393.450	294.258	120.301
Producción (miles m3) Abril 2012	1.122.801	840.504	434.424	331.025	143.363
Diferencia(%)	<b>-10,25%</b>	<b>-2,04%</b>	<b>-9,43%</b>	<b>-11,11%</b>	<b>-16,09%</b>
Producción Acumulada (miles m3) Mayo 2012-Abril 2013	12.951.537	10.251.716	5.048.686	3.791.106	1.607.810
Producción Acumulada (miles m3) Mayo 2011-Abril 2012	13.764.805	10.457.590	5.674.792	4.212.902	1.726.707
Diferencia(%)	<b>-5,91%</b>	<b>-1,97%</b>	<b>-11,03%</b>	<b>-10,01%</b>	<b>-6,89%</b>

FUENTE: Secretaría de Energía – Tablas Dinámicas SESCO Upstream.

<http://energia3.mecon.gov.ar/contenidos/verpagina.php?idpagina=3299>

Elaboración: Instituto Argentino de la Energía "General Mosconi"



## Cuadro Nº 3

**Energía Eléctrica (\*)**

<b>Abastecimiento Interno (GWh) Abril 2013</b>	<b>9.663</b>
<b>Abastecimiento Interno (GWh) Abril 2012</b>	<b>9.355</b>
<b>Diferencia(%)</b>	<b>3,29%</b>
<b>Abastecimiento Interno Ac. (GWh) Mayo 2012-Abril 2013</b>	<b>124.624</b>
<b>Abastecimiento Interno Ac. (GWh) Mayo 2011-Abril 2012</b>	<b>123.319</b>
<b>Diferencia(%)</b>	<b>1,06%</b>

(\*) Abastecimiento Interno = Generación Total + Importaciones - Exportaciones

FUENTE: CAMMESA.

[www.cammesa.com.ar](http://www.cammesa.com.ar)

Elaboración: Instituto Argentino de la Energía "General Mosconi"

## Cuadro Nº 4

**Naftas Totales**

<b>Ventas al Mercado Interno (m3) Abril 2013</b>	<b>630.035</b>
<b>Ventas al Mercado Interno (m3) Abril 2012</b>	<b>581.823</b>
<b>Diferencia(%)</b>	<b>8,29%</b>
<b>Ventas Ac. al Mercado Interno (m3) Mayo 2012-Abril 2013</b>	<b>7.680.852</b>
<b>Ventas Ac. al Mercado Interno (m3) Mayo 2011-Abril 2012</b>	<b>7.171.409</b>
<b>Diferencia(%)</b>	<b>7,10%</b>

FUENTE: Secretaría de Energía – Tablas Dinámicas SESCO\_Downstream.

<http://energia3.mecon.gov.ar/contenidos/verpagina.php?idpagina=3300>

Elaboración: Instituto Argentino de la Energía "General Mosconi"

## Cuadro Nº 5

**Gas Oil**

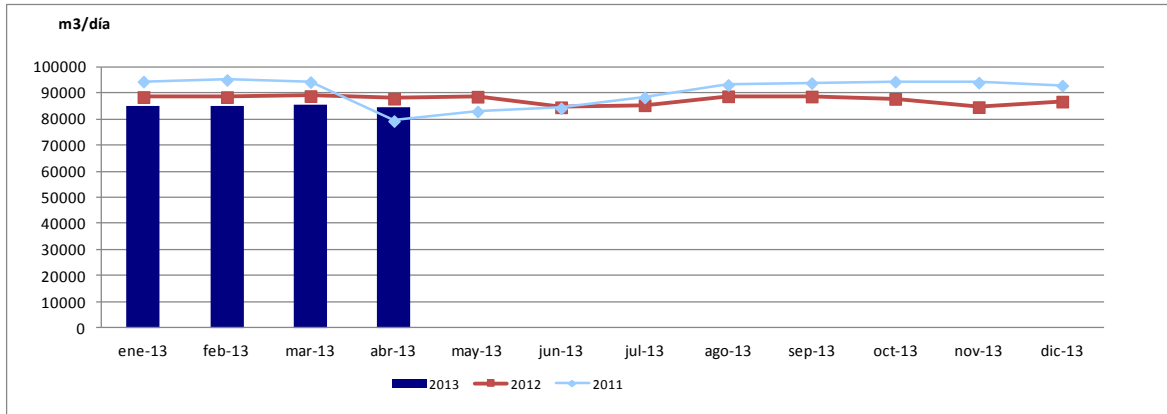
<b>Ventas al Mercado Interno (m3) Abril 2013</b>	<b>1.198.292</b>
<b>Ventas al Mercado Interno (m3) Abril 2012</b>	<b>1.139.481</b>
<b>Diferencia(%)</b>	<b>5,16%</b>
<b>Ventas Ac. al Mercado Interno (m3) Mayo 2012-Abril 2013</b>	<b>13.524.583</b>
<b>Ventas Ac. al Mercado Interno (m3) Mayo 2011-Abril 2012</b>	<b>14.028.139</b>
<b>Diferencia(%)</b>	<b>-3,59%</b>

FUENTE: Secretaría de Energía – Tablas Dinámicas SESCO Downstream.

<http://energia3.mecon.gov.ar/contenidos/verpagina.php?idpagina=3300>

Elaboración: Instituto Argentino de la Energía "General Mosconi"

**Gráfico N° 1**  
**Evolución de la Producción Media Diaria de Petrleo**

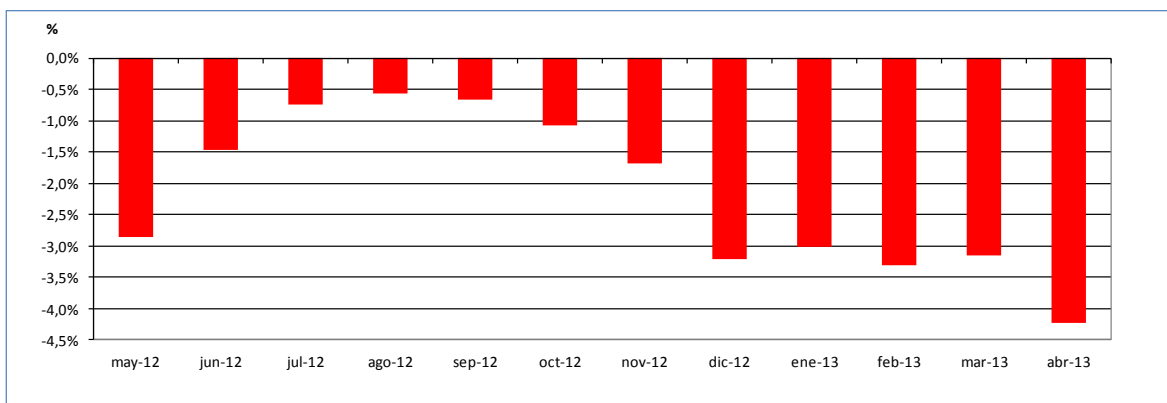


FUENTE: Secretaría de Energía – Tablas Dinámicas SESCO Upstream.

<http://energia3.mecon.gov.ar/contenidos/verpagina.php?idpagina=3299>

Elaboración: Instituto Argentino de la Energía "General Mosconi"

**Gráfico N° 2**  
**Tasas de Variación Interanual Producción de Petrleo**  
**Acum. May12-Abr13 / Acum. May11-Abr12**



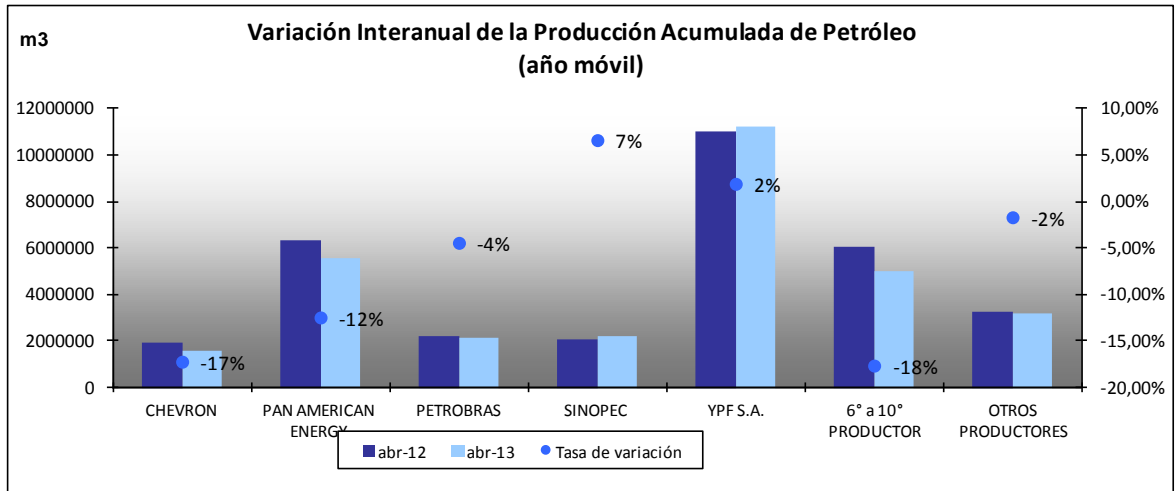
FUENTE: Secretaría de Energía – Tablas Dinámicas SESCO Upstream.

<http://energia3.mecon.gov.ar/contenidos/verpagina.php?idpagina=3299>

Elaboración: Instituto Argentino de la Energía "General Mosconi"



**Gráfico N° 3**  
**Variación Interanual Producción de Petróleo. Principales Operadores.**  
**Acum. May12-Abr13 / Acum. May11-Abr12**

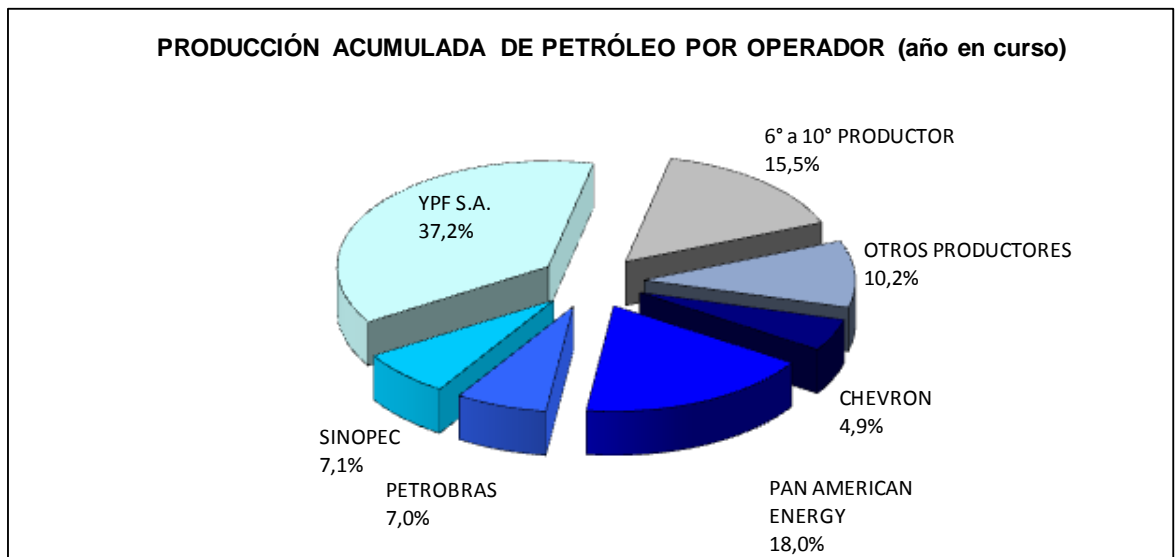


FUENTE: Secretaría de Energía – Tablas Dinámicas SESCO Upstream.

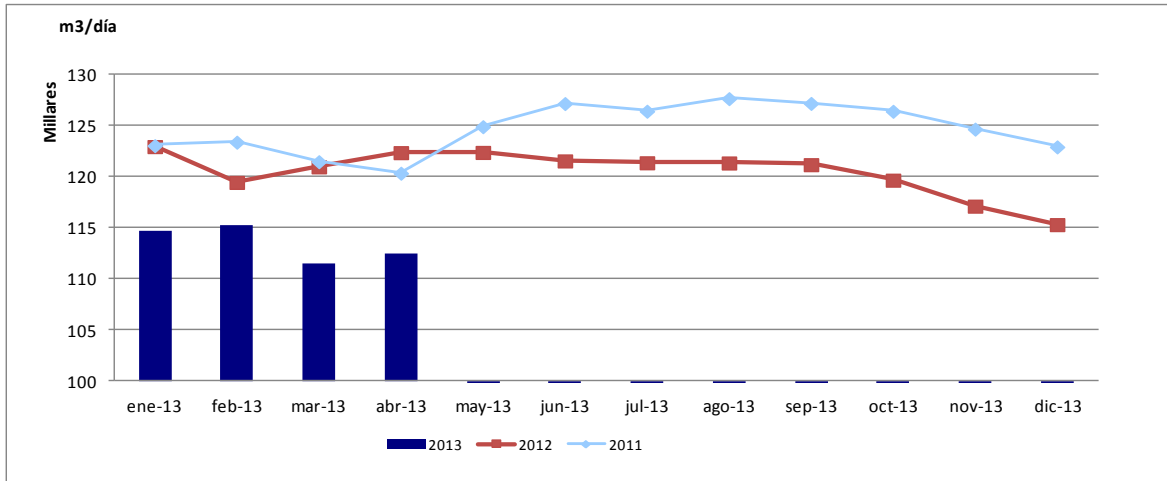
<http://energia3.mecon.gov.ar/contenidos/verpagina.php?idpagina=3299>

Elaboración: Instituto Argentino de la Energía "General Mosconi"

**Gráfico N° 4**  
**Participación en la Producción Nacional de Petróleo de los Principales Operadores.**

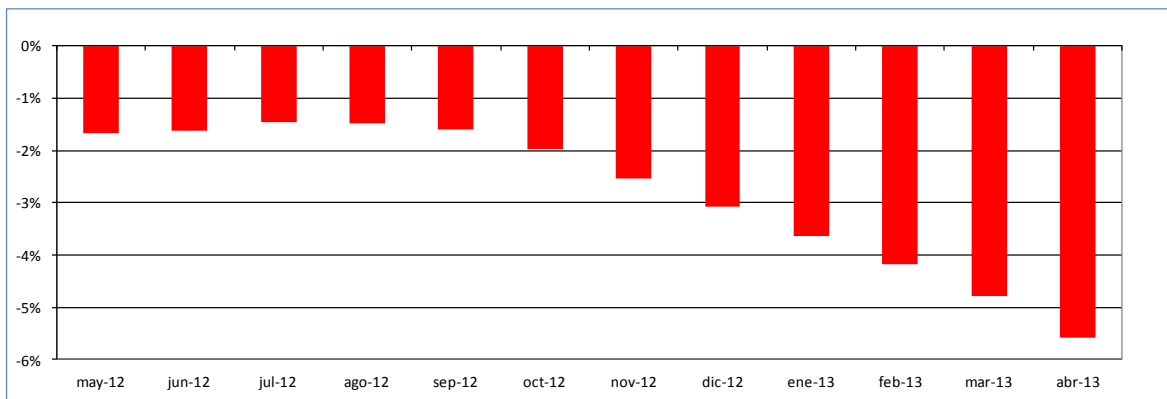


**Gráfico N° 5**  
**Evolución de la Producción Media Diaria de Gas Natural**



Fuente: Secretaría de Energía de la Nación – DDJJ de Producción.  
<http://www.energia.gov.ar/contenidos/verpagina.php?idpagina=3299>  
 Elaboración: Instituto Argentino de la Energía "General Mosconi"

**Gráfico N° 6**  
**Tasas de Variación Interanual Producción de Gas Natural**  
**Acum. May12-Abr13 / Acum. May11-Abr12**



Fuente: Secretaría de Energía de la Nación – DDJJ de Producción.  
<http://www.energia.gov.ar/contenidos/verpagina.php?idpagina=3299>  
 Elaboración: Instituto Argentino de la Energía "General Mosconi"

Gráfico Nº 7  
**Variación Interanual Producción de Gas Natural. Principales Operadores**  
**Acum. May12-Abr13 / Acum. May11-Abr12**

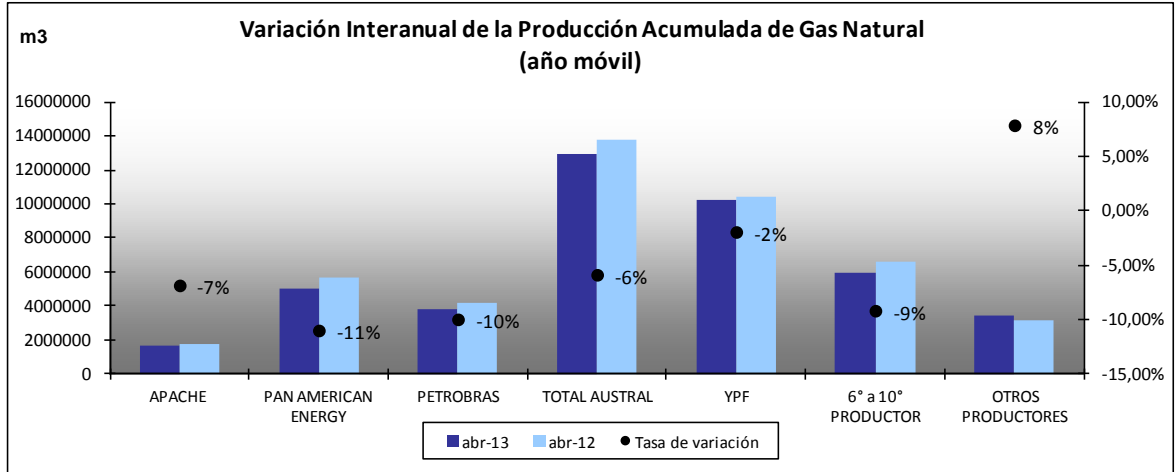
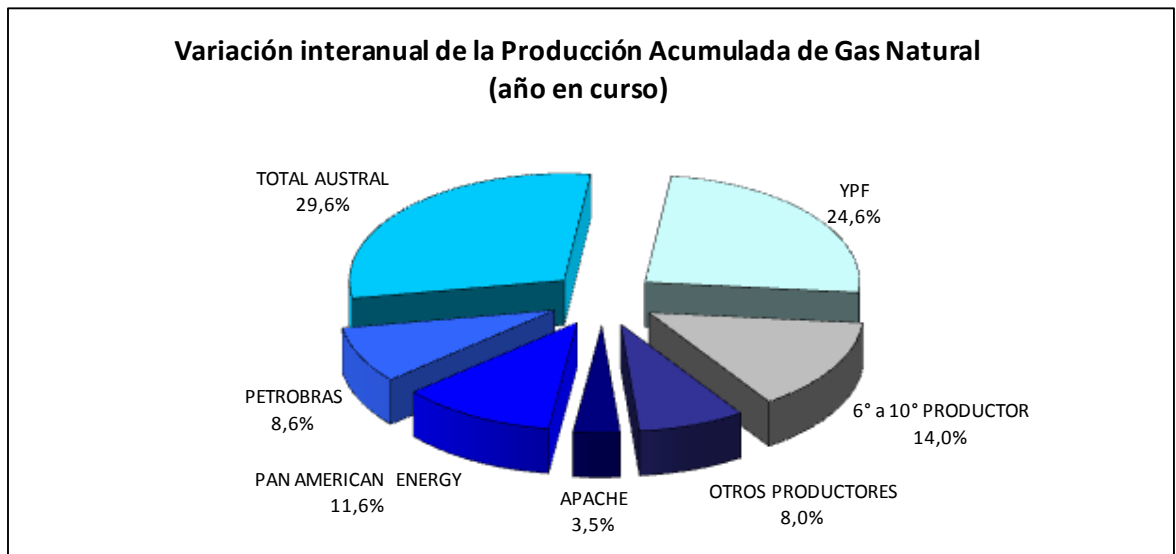
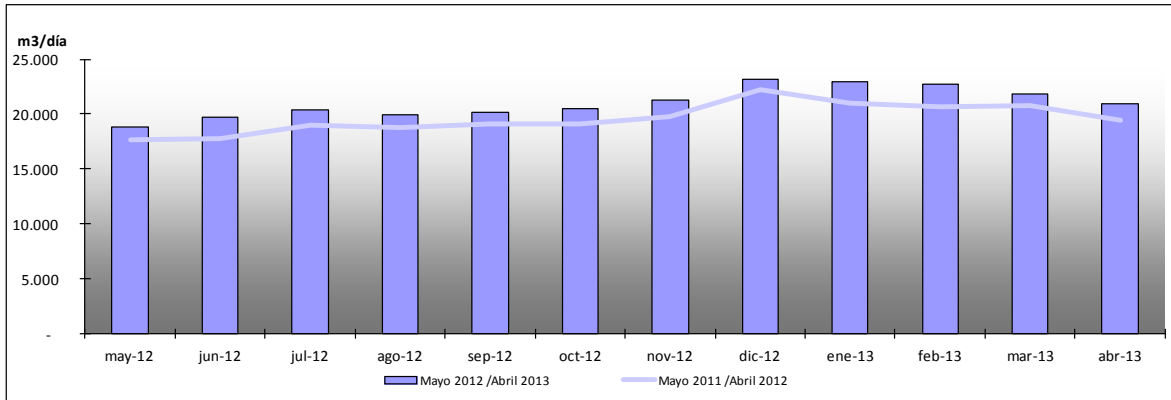


Gráfico Nº 8  
**Participación en la Producción Nacional de Petróleo de los Principales Operadores.**



**Gráfico Nº 9**  
**Evolución de la Demanda Media Diaria de Naftas**

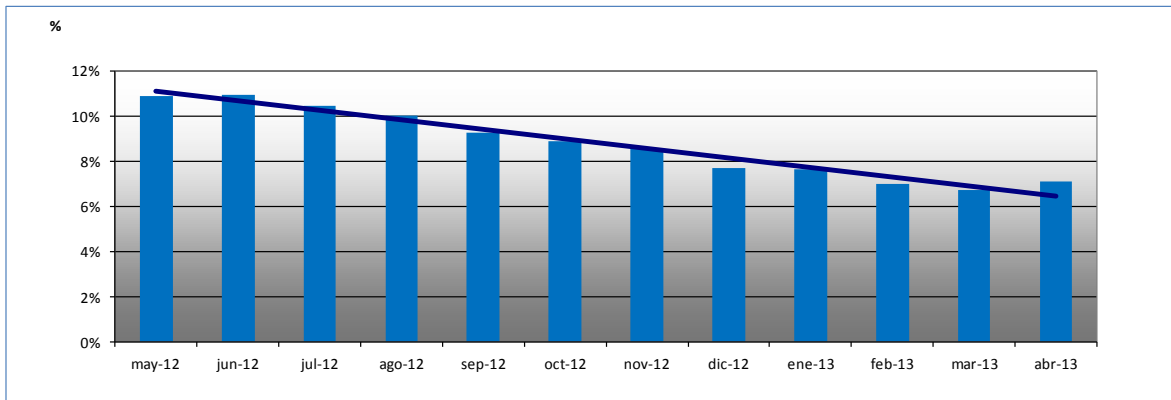


Fuente: Secretaría de Energía de la Nación – Tablas Dinámicas SESCO Downstream

<http://energia3.mecon.gov.ar/contenidos/verpagina.php?idpagina=3300>

Elaboración: Instituto Argentino de la Energía "General Mosconi"

**Gráfico Nº 10**  
**Tasas de Variación Interanual Ventas de Naftas Totales en el Mercado Interno**  
**Acum. May12-Abr13 / Acum. May11-Abr12**

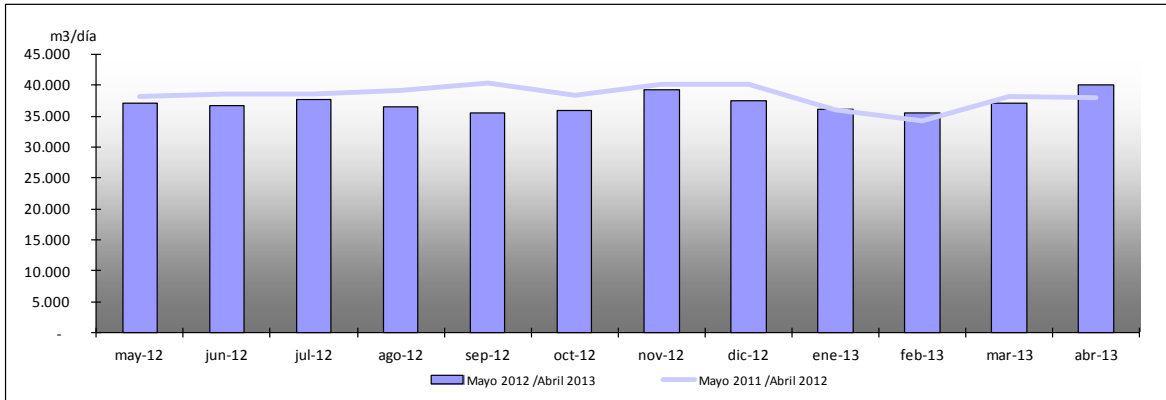


Fuente: Secretaría de Energía de la Nación – Tablas Dinámicas SESCO Downstream

<http://energia3.mecon.gov.ar/contenidos/verpagina.php?idpagina=3300>

Elaboración: Instituto Argentino de la Energía "General Mosconi"

**Gráfico Nº 11**  
**Evolución de la Demanda Media Diaria de Gas Oil**



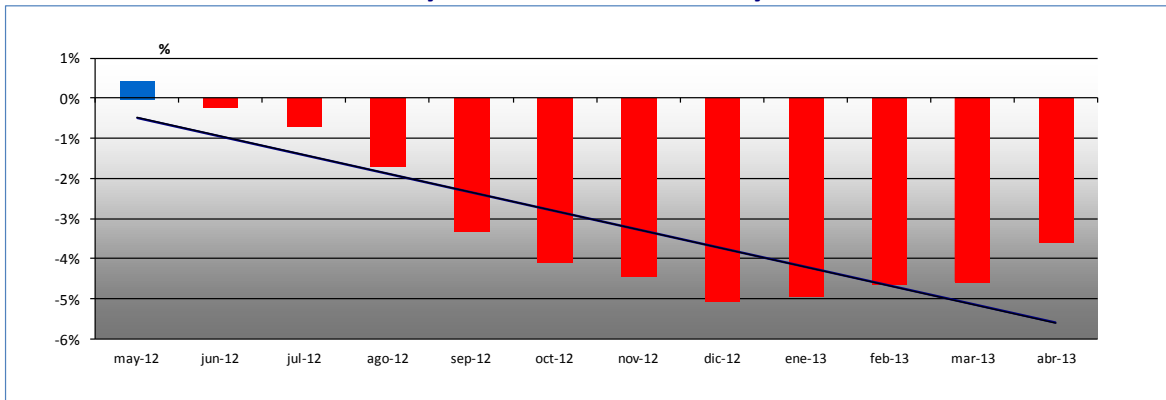
\* No incluye gas oil destinado a generación eléctrica.

Fuente: Secretaría de Energía de la Nación – Tablas Dinámicas SESCO Downstream

<http://energia3.mecon.gov.ar/contenidos/verpagina.php?idpagina=3300>

Elaboración: Instituto Argentino de la Energía "General Mosconi"

**Gráfico Nº 12**  
**Tasas de Variación Interanual Ventas de Gas Oil en el Mercado Interno**  
**Acum. May12-Abr13 / Acum. May11-Abr12**



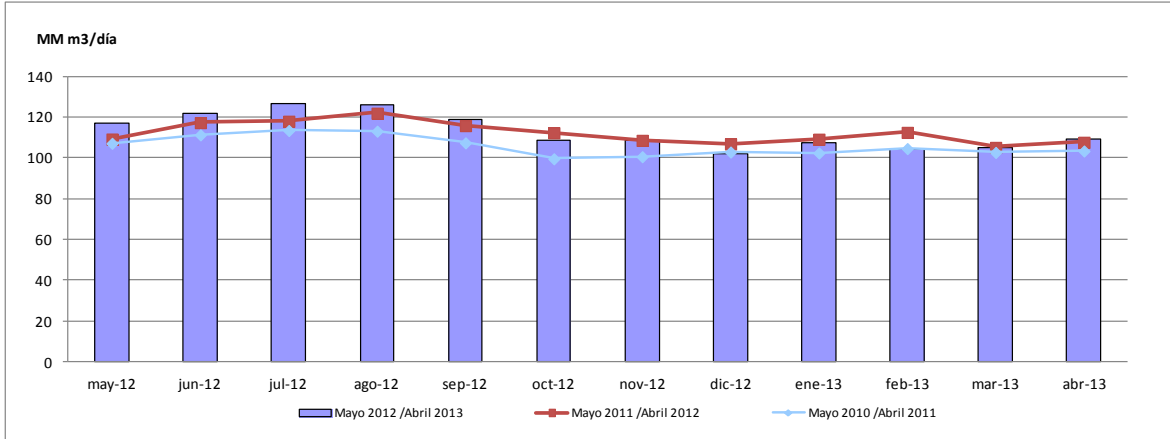
• No incluye gas oil destinado a generación eléctrica.

Fuente: Secretaría de Energía de la Nación – Tablas Dinámicas SESCO Downstream

<http://energia3.mecon.gov.ar/contenidos/verpagina.php?idpagina=3300>

Elaboración: Instituto Argentino de la Energía "General Mosconi"

Gráfico Nº 13  
Demanda Media Diaria de Gas Natural



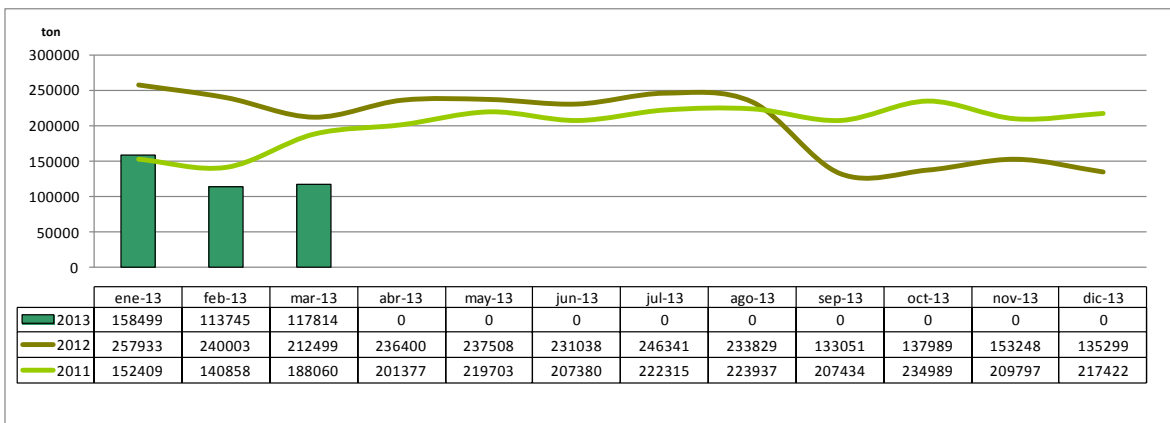
\* SIN DATOS OFICIALES. PARA EL PERIODO DE ANALISIS

Fuente: ENARGAS – Datos Operativos

[www.enargas.gov.ar](http://www.enargas.gov.ar)

Elaboración: Instituto Argentino de la Energía "General Mosconi"

Gráfico Nº 14  
Evolución de la Producción de Biodiesel



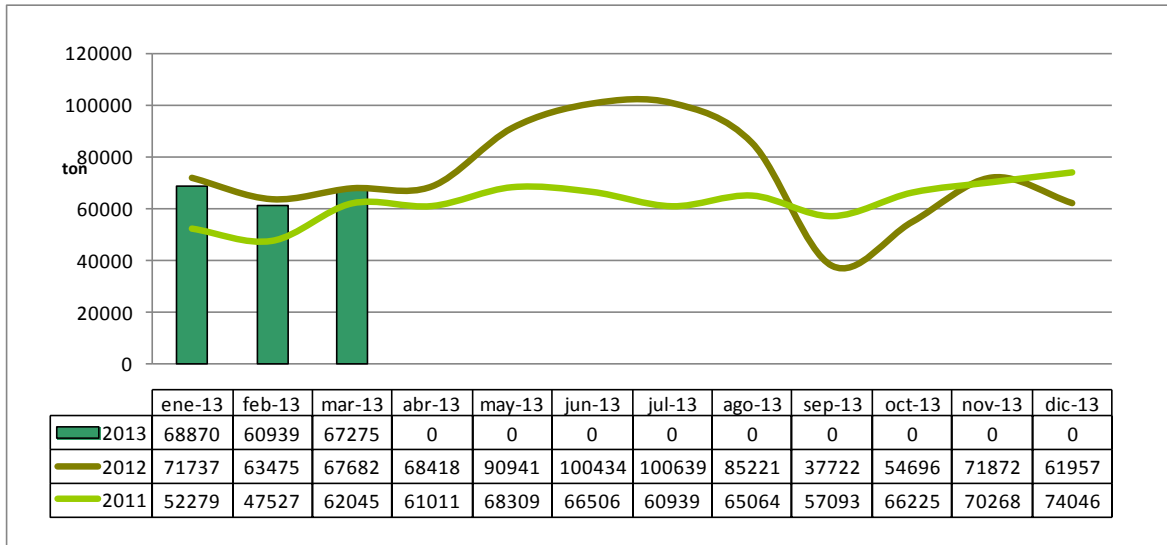
\* SIN DATOS OFICIALES. PARA EL PERIODO DE ANALISIS

Fuente: INDEC – Informe BIOCOMBUSTIBLES

[http://www.indec.mecon.ar/nuevaweb/cuadros/12/biocombustibles\\_08\\_12.pdf](http://www.indec.mecon.ar/nuevaweb/cuadros/12/biocombustibles_08_12.pdf)

Elaboración: Instituto Argentino de la Energía "General Mosconi"

Gráfico Nº 15  
Evolución de las Ventas al Mercado Interno de Biodiesel



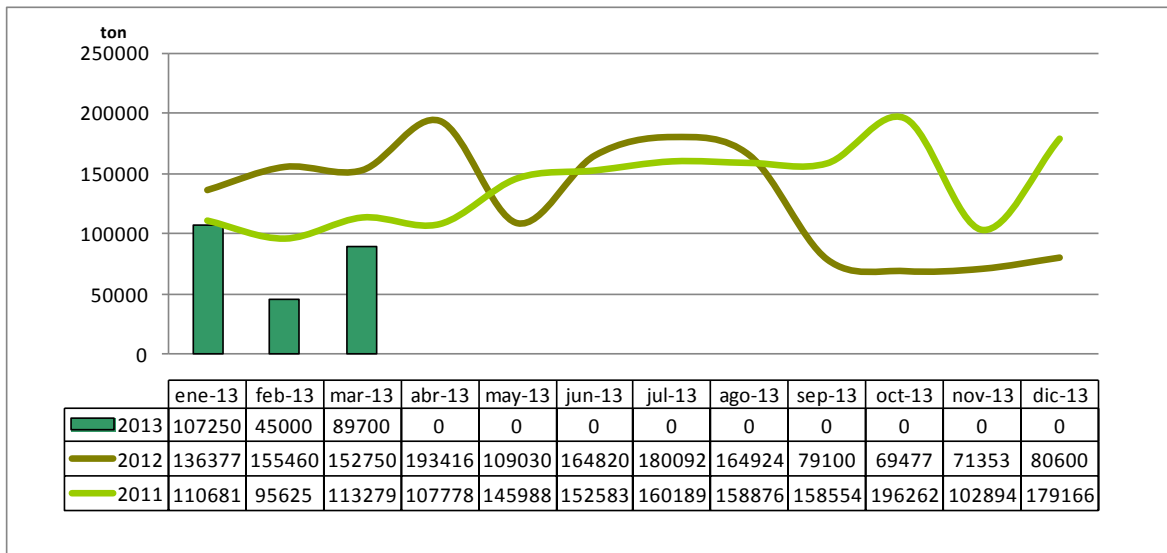
\* SIN DATOS OFICIALES. PARA EL PERIODO DE ANALISIS

Fuente: INDEC – Informe BIOCOMBUSTIBLES

[http://www.indec.mecon.ar/nuevaweb/cuadros/12/biocombustibles\\_08\\_12.pdf](http://www.indec.mecon.ar/nuevaweb/cuadros/12/biocombustibles_08_12.pdf)

Elaboración: Instituto Argentino de la Energía "General Mosconi"

Gráfico Nº 16  
Evolución de las Ventas al Mercado Externo de Biodiesel



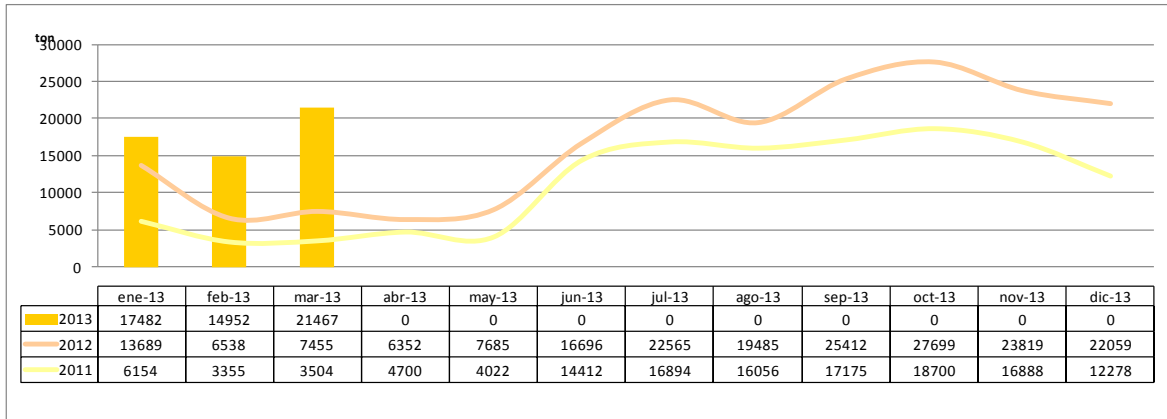
\* SIN DATOS OFICIALES. PARA EL PERIODO DE ANALISIS

Fuente: INDEC – Informe BIOCOMBUSTIBLES

[http://www.indec.mecon.ar/nuevaweb/cuadros/12/biocombustibles\\_08\\_12.pdf](http://www.indec.mecon.ar/nuevaweb/cuadros/12/biocombustibles_08_12.pdf)

Elaboración: Instituto Argentino de la Energía "General Mosconi"

Gráfico Nº 17  
Evolución de la Producción de Bioetanol



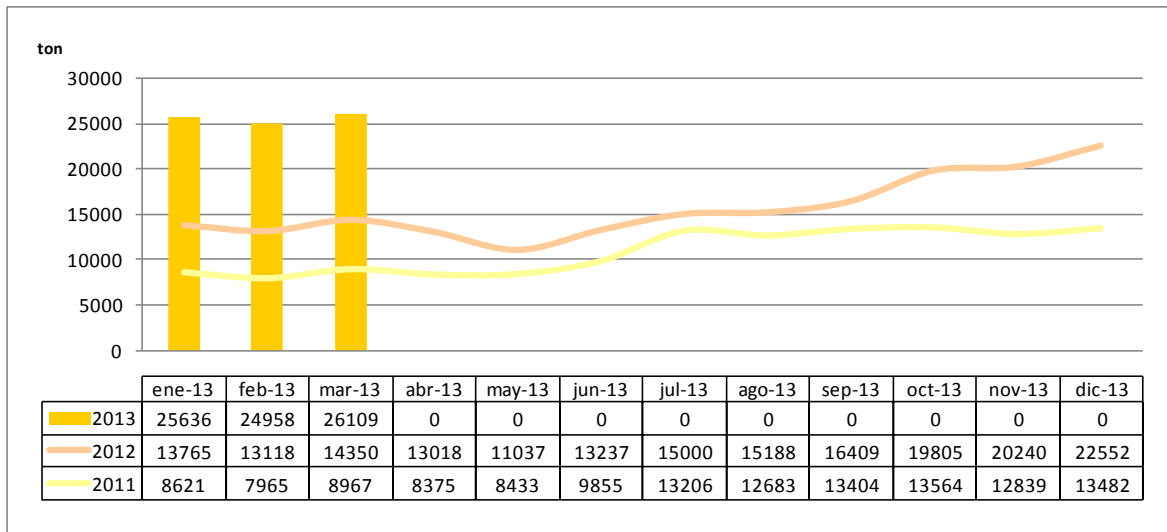
\* SIN DATOS OFICIALES. PARA EL PERIODO DE ANALISIS

Fuente: INDEC – Informe BIOCOMBUSTIBLES

[http://www.indec.mecon.ar/nuevaweb/cuadros/12/biocombustibles\\_08\\_12.pdf](http://www.indec.mecon.ar/nuevaweb/cuadros/12/biocombustibles_08_12.pdf)

Elaboración: Instituto Argentino de la Energía "General Mosconi"

Gráfico Nº 18  
Evolución de las Ventas al Mercado Interno de Bioetanol



\* SIN DATOS OFICIALES. PARA EL PERIODO DE ANALISIS

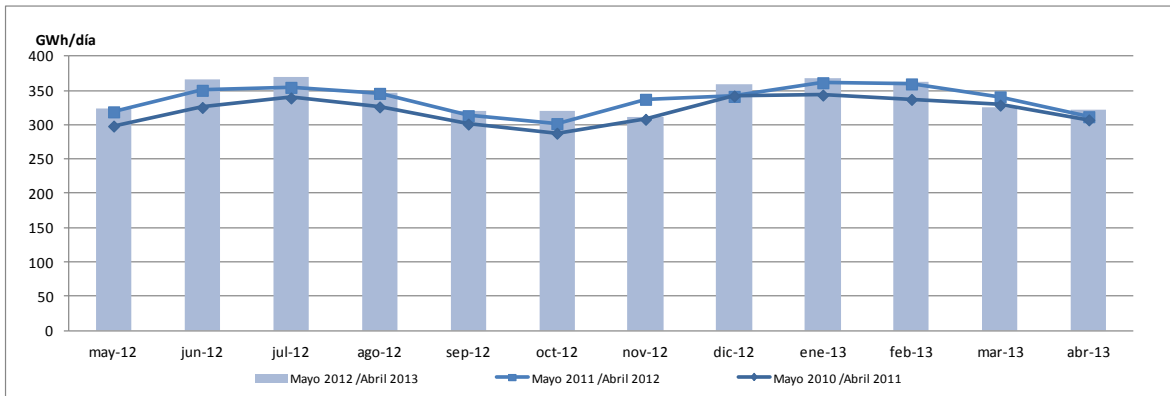
Fuente: INDEC – Informe BIOCOMBUSTIBLES

[http://www.indec.mecon.ar/nuevaweb/cuadros/12/biocombustibles\\_08\\_12.pdf](http://www.indec.mecon.ar/nuevaweb/cuadros/12/biocombustibles_08_12.pdf)

Elaboración: Instituto Argentino de la Energía "General Mosconi"



Gráfico Nº 19  
Evolución de la Generación Media Diaria de Energía Eléctrica

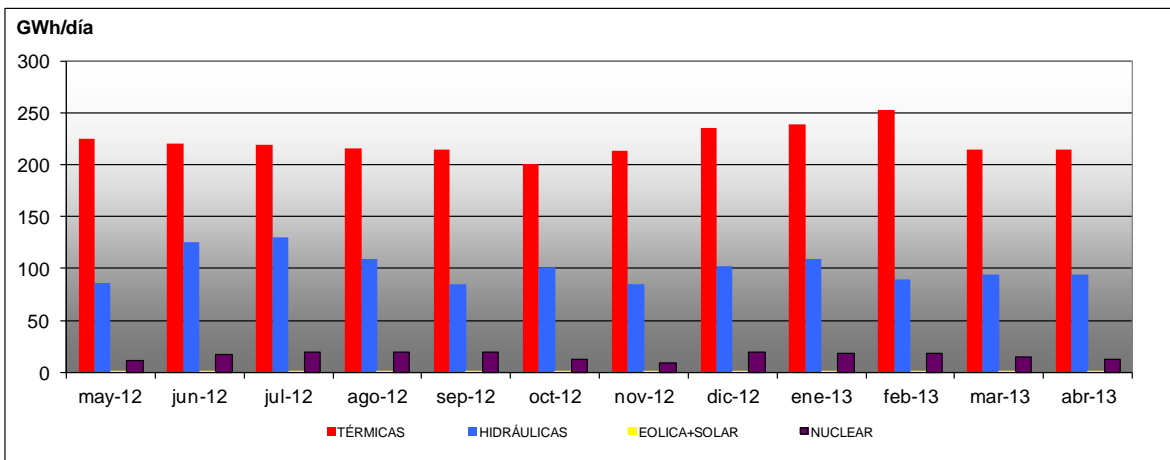


Fuente: CAMMESA

[www.cammesa.com.ar](http://www.cammesa.com.ar)

Elaboración: Instituto Argentino de la Energía "General Mosconi"

Gráfico Nº 20  
Evolución de la Generación de Energía Eléctrica por Fuentes

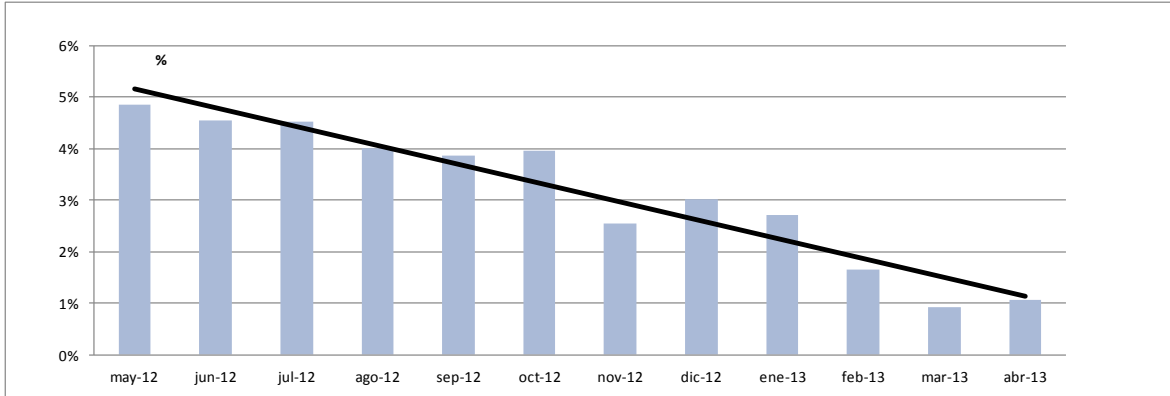


Fuente: CAMMESA

[www.cammesa.com.ar](http://www.cammesa.com.ar)

Elaboración: Instituto Argentino de la Energía "General Mosconi"

Gráfico Nº 21  
**Tasas de Variación Interanual Abastecimiento al  
Mercado Interno Energía Eléctrica\***  
**Acum. May12-Abr13 / Acum. May11-Abr12**



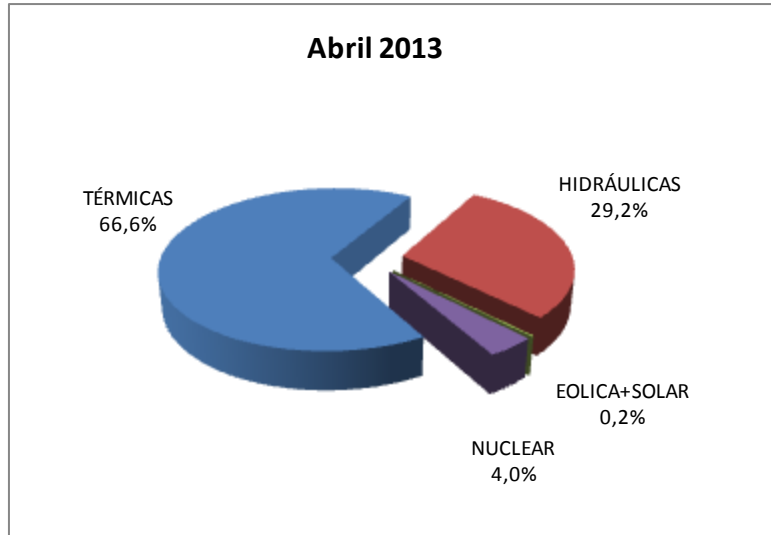
Fuente: CAMESA

[www.camesa.com.ar](http://www.camesa.com.ar)

Elaboración: Instituto Argentino de la Energía "General Mosconi"

- **Abastecimiento al Mercado Interno de Energía Eléctrica=Generación de Electricidad – Exportaciones + Importaciones**

Gráficos Nº 22  
**Generación de Energía Eléctrica por Fuentes**

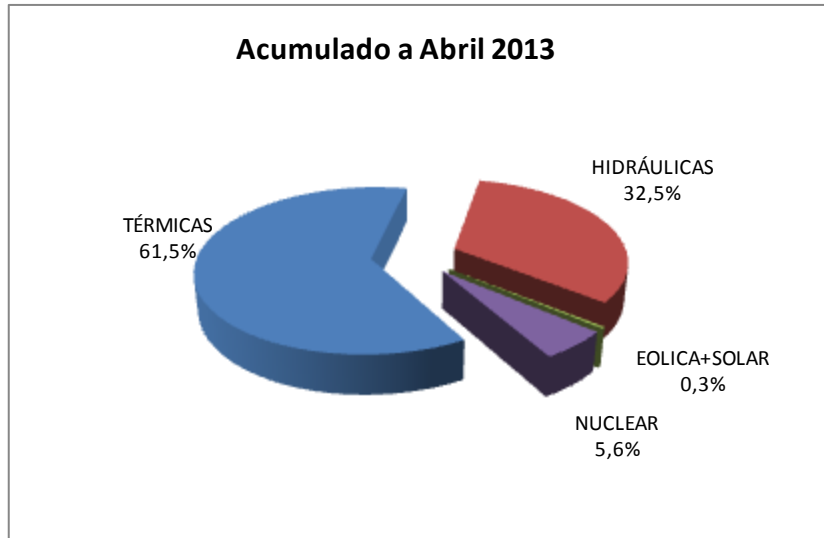


Fuente: CAMESA

[www.camesa.com.ar](http://www.camesa.com.ar)

Elaboración: Instituto Argentino de la Energía "General Mosconi"

### Gráficos Nº 23 Generación de Energía Eléctrica por Fuentes

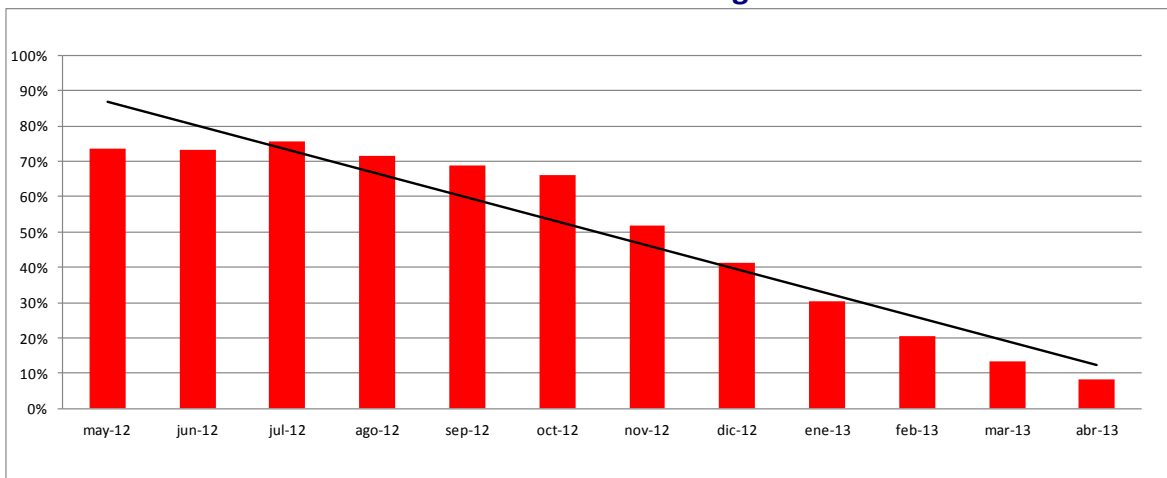


Fuente: CAMMESA

[www.cammesa.com.ar](http://www.cammesa.com.ar)

Elaboración: Instituto Argentino de la Energía "General Mosconi"

### Gráficos Nº 24 Evolución de Subsidios a la Energía Eléctrica



Fuente: CAMMESA

[www.cammesa.com.ar](http://www.cammesa.com.ar)

Elaboración: Instituto Argentino de la Energía "General Mosconi"

## INSTITUTO ARGENTINO DE LA ENERGÍA "GENERAL MOSCONI"

Moreno 943 - 3º Piso

(C1091AAS) Ciudad Autónoma de Buenos Aires – Argentina

Teléfono: 4334-7715 / 6751

[iae@iae.org.ar](mailto:iae@iae.org.ar)

[www.iae.org.ar](http://www.iae.org.ar)