



Instituto Argentino de la Energía "General Mosconi"

Informe de Tendencias del Sector Energético Argentino

Mayo 2012





Instituto Argentino de la Energía "General Mosconi"

Staff

Departamento Técnico

Ing. Jorge Forciniti

Lic. Anahí Heredia

Luciano Caratori

INSTITUTO ARGENTINO DE LA ENERGÍA "GENERAL MOSCONI"

Moreno 943 - 3º Piso

(C1091AAS) Ciudad Autónoma de Buenos Aires – Argentina

Teléfono: 4334-7715 / 6751

iae@iae.org.ar

www.iae.org.ar

Comentarios

A. Hidrocarburos

- La producción de petróleo del mes de Mayo de 2012 fue un 9,57% superior a la registrada en igual período de 2011. Esto modifica la tendencia a la baja que se venía manifestando en este mercado. Recuérdese que en mayo de 2011 se habían presentado fuertes conflictos gremiales en el sur del territorio que llegaron a paralizar la producción (se habían paralizado las operaciones en áreas de la provincia de Santa Cruz, particularmente la prolífica cuenca Golfo San Jorge). Sin embargo si la producción del mes de mayo de 2012 se la compara con la de mayo de 2010 se verifica una caída del **9.43%**.
- La variación interanual de la producción acumulada (año móvil acumulado junio 2011 a mayo 2012/ año móvil acumulado junio 2010 a mayo 2011) muestra una caída del **2.34%**. Este indicador es el que nos refleja la tendencia de la declinación .
- La producción media de petróleo de Mayo 2012 se mantuvo estable respecto al mes anterior.
- En cuanto a la evolución de la demanda de naftas, se recuperó la tasa de crecimiento del mercado, alcanzando el **6,99%**.. La variación interanual, **10.88%** positiva, se ve afectada por el impacto que tuvo el conflicto gremial de 2011; hecho que llegó incluso a afectar la comercialización de combustibles.
- En relación a la demanda de gas oil, por quinto mes consecutivo presenta una variación interanual negativa, **-3.37%**. La tasa de variación interanual fue del **0,42%**.

B. Gas Natural

- La producción de gas natural volvió contraerse en mayo de 2012 respecto a mayo de 2011, un **-1.70%**, con una tasa de variación interanual del **-2.64%**..
- Durante el mes de mayo, la industria se ha sufrido fuertes restricciones en el abastecimiento de los requerimientos realizados. Particularmente, se ha limitado al máximo durante más de la mitad del período la disponibilidad de gas interrumpible. Para compensar el menor gas disponible, las empresas han celebrado contratos de asistencia invernal (peaking) y gas plus.
- Paralelamente, también se ha recurrido a la sustitución de combustible, gas natural por fuel oil.
- Nada puede ensayarse acerca del comportamiento de la demanda de gas natural ya que el organismo oficial responsable de dar publicación de información (ENARGAS) no ha incorporado los datos correspondientes a los dos últimos períodos.

C. Biocombustibles

- Durante el mes de mayo, los volúmenes de producción de biodiesel se redujeron un **-2.16%** respecto al mes anterior, mientras que los volúmenes de producción de bioetanol se expandieron un **16.06%**. Ambas producciones acompañan el comportamiento del gas oil y las naftas respectivamente.

- Ambos productos sostienen su tasa de expansión de largo plazo, superiores al 13% y 38% respectivamente. Considérese que esta tasa aún es inestable para proyecciones de largo plazo dada la reciente introducción en el mercado de los combustibles de este origen.

D. Energía Eléctrica

- Durante el mes de mayo el mercado eléctrico ha tenido un comportamiento compatible con una situación de estancamiento económico. Desde el lado de la generación, el volumen de energía generada apenas se ha expandido un **1,18% desacelerando la tasa de expansión de largo plazo**. El crecimiento interanual es del 4,84 %. Esta variable resulta de interés observar toda vez que existe una alta correlación entre la tasa de crecimiento del PBI y la del mercado eléctrico.
- El abastecimiento de los requerimientos eléctricos ha sido cubierto fundamentalmente por generación de origen térmico. La generación térmica en el parque generador se incrementó un **6,2% respecto al mes anterior**, contribuyendo a un pronunciado incremento de los sobrecostos al precio spot definidos a partir de la utilización de combustibles fósiles. La llegada del fenómeno climático *El niño* ya se refleja en la evolución de los caudales de los principales ríos y embalses con aprovechamiento hidroeléctrico. La evolución positiva de las cotas mejora la disponibilidad de energía hidroeléctrica, contribuyendo a la reducción o contención de los precios de mercado (dado el bajo costo marginal de operación de este tipo de centrales).
- Esta situación es seguida muy de cerca por la industria, siendo uno de los factores determinantes de los costos de los productos y un requerimiento esencial para la puesta en marcha de los procesos productivos.
- El saldo exportaciones-importaciones según información disponible ha sido positivo durante el mes de mayo, con una tendencia de largo plazo importadora.
- Por el lado de la demanda, puede señalarse que se produjo una contracción respecto a igual período del año anterior (mayo 2011), reduciendo la tasa de expansión del mercado.

Lic. Anahí Heredia

Departamento Técnico IAE "Gral. Mosconi"

30 / 06 / 2012

Síntesis de la Información Energética

Mayo 2012

Cuadro Nº 1

Producción de Petróleo

Producción (m3) Mayo 2012	2.768.526
Producción (m3) Mayo 2011	2.526.729
Diferencia(%)	9,57%
Producción Acumulada (m3) Junio 2011 - Mayo 2012	32.869.445
Producción Acumulada (m3) Junio 2010 - Mayo 2011	33.658.387
Diferencia(%)	-2,34%

FUENTE: Secretaría de Energía – DDJJ de Producción.

https://www.se.gob.ar/datosupstream/consulta_avanzada/ddjj.php

Elaboración: Instituto Argentino de la Energía "General Mosconi"

Cuadro Nº 2

Producción de Gas Natural

Producción (miles de m3) Mayo 2012	3.779.620
Producción (miles de m3) Mayo 2011	3.882.033
Diferencia(%)	-2,64%
Producción Acumulada (miles de m3) Junio 2011 - Mayo 2012	45.585.010
Producción Acumulada (miles de m3) Junio 2010 - Mayo 2011	46.375.127
Diferencia(%)	-1,70%

FUENTE: Secretaría de Energía – DDJJ de Producción.

https://www.se.gob.ar/datosupstream/consulta_avanzada/ddjj.php

Elaboración: Instituto Argentino de la Energía "General Mosconi"



Cuadro Nº 3

Energía Eléctrica (*)

Abastecimiento Interno (GWh) Mayo 2012	10.020
Abastecimiento Interno (GWh) Mayo 2011	9.903
Diferencia(%)	1,18%
Abastecimiento Interno Ac. (GWh) Junio 2011 - Mayo 2012	123.450
Abastecimiento Interno Ac. (GWh) Junio 2010 - Mayo 2011	117.754
Diferencia(%)	4,84%

(*) Abastecimiento Interno = Generación Total + Importaciones - Exportaciones

FUENTE: CAMMESA.

www.cammesa.com.ar

Elaboración: Instituto Argentino de la Energía "General Mosconi"

Cuadro Nº 4

Naftas Totales

Ventas al Mercado Interno (m3) Mayo 2012	584.854
Ventas al Mercado Interno (m3) Mayo 2011	546.651
Diferencia(%)	6,99%
Ventas Ac. al Mercado Interno (m3) Junio 2011 - Mayo 2012	7.209.613
Ventas Ac. al Mercado Interno (m3) Junio 2010 - Mayo 2011	6.502.419
Diferencia(%)	10,88%

FUENTE: Secretaría de Energía – Tablas Dinámicas SESCO Downstream.

<http://energia3.mecon.gov.ar/contenidos/verpagina.php?idpagina=3300>

Elaboración: Instituto Argentino de la Energía "General Mosconi"

Cuadro Nº 5

Gas Oil

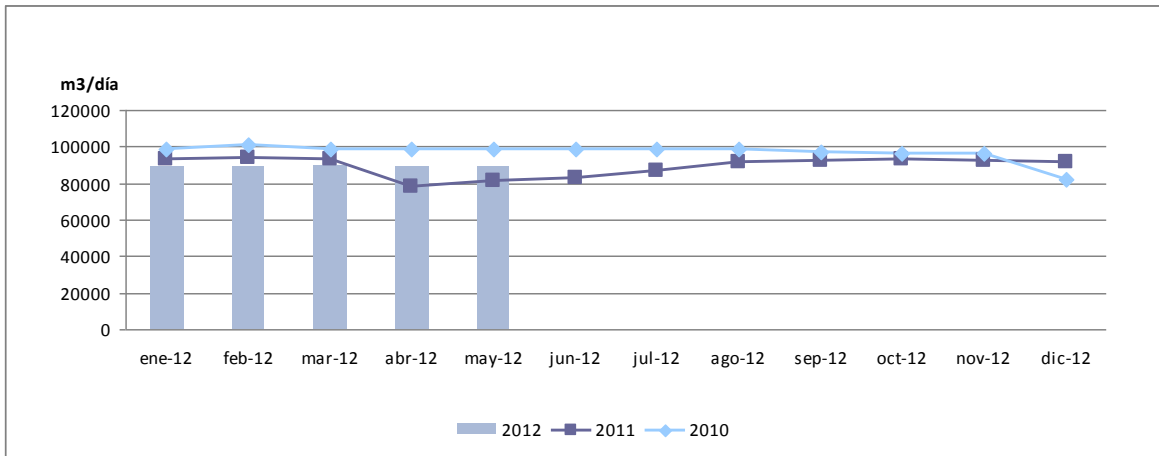
Ventas al Mercado Interno (m3) Mayo 2012	1.145.220
Ventas al Mercado Interno (m3) Mayo 2011	1.185.207
Diferencia(%)	-3,37%
Ventas Ac. al Mercado Interno (m3) Junio 2011 - Mayo 2012	13.988.151
Ventas Ac. al Mercado Interno (m3) Junio 2010 - Mayo 2011	13.929.437
Diferencia(%)	0,42%

FUENTE: Secretaría de Energía – Tablas Dinámicas SESCO Downstream.

<http://energia3.mecon.gov.ar/contenidos/verpagina.php?idpagina=3300>

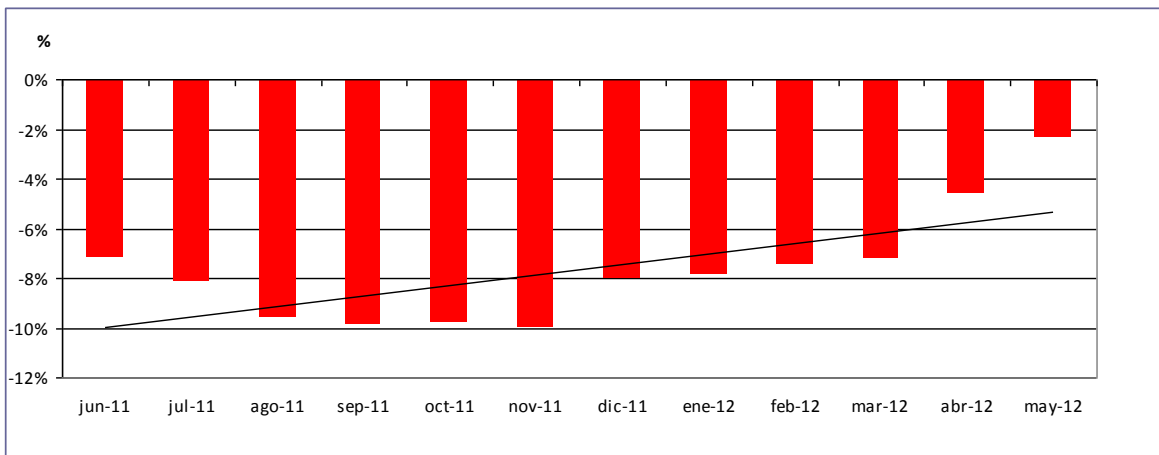
Elaboración: Instituto Argentino de la Energía "General Mosconi"

Gráfico N° 1
Evolución de la Producción Media Diaria de Petróleo



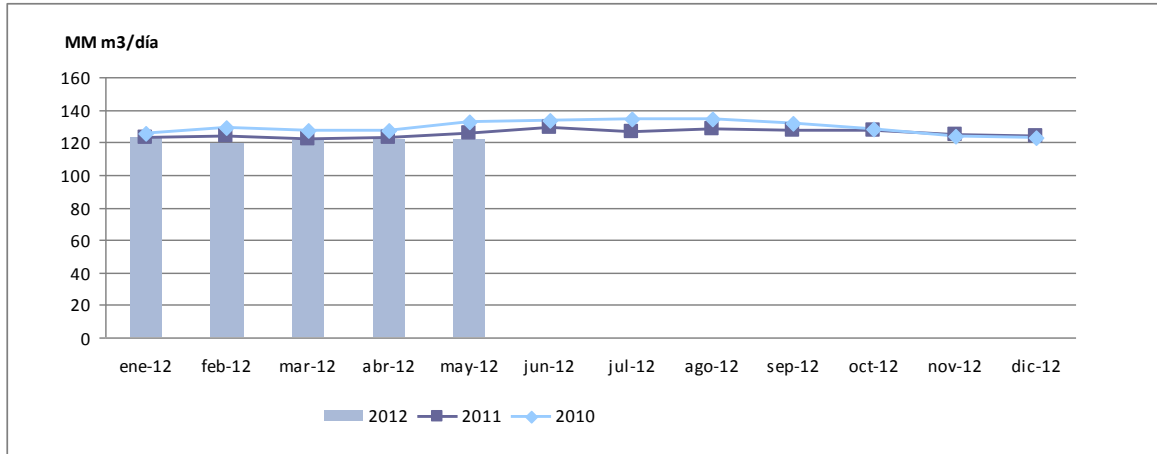
Fuente: Secretaría de Energía de la Nación – DDJJ de Producción.
https://www.se.gob.ar/datosupstream/consulta_avanzada/ddjj.php
 Elaboración: Instituto Argentino de la Energía "General Mosconi"

Gráfico N° 2
Tasas de Variación Interanual Producción de Petróleo
Acum. Jun11-May12 / Acum. Jun10-May11



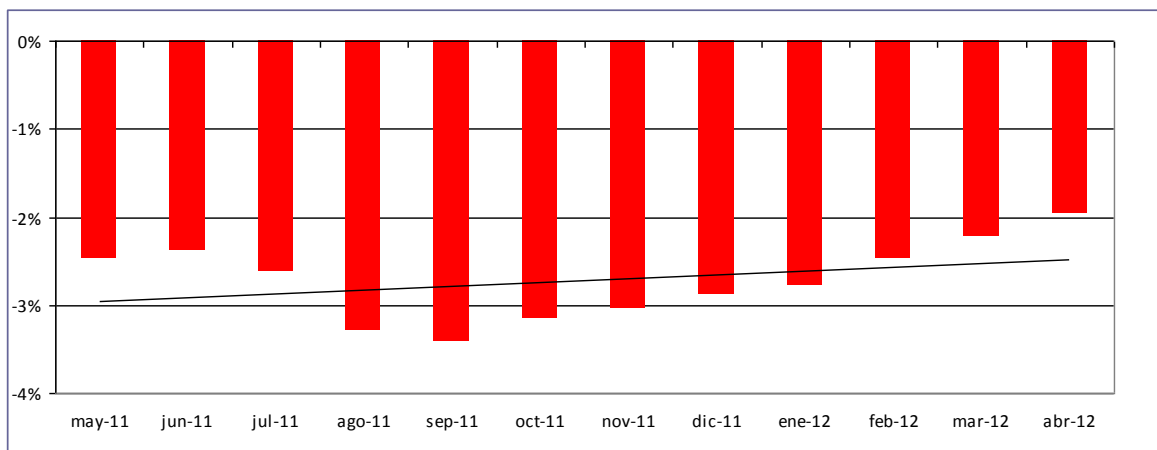
Fuente: Secretaría de Energía de la Nación – DDJJ de Producción.
https://www.se.gob.ar/datosupstream/consulta_avanzada/ddjj.php
 Elaboración: Instituto Argentino de la Energía "General Mosconi"

Gráfico N° 3
Evolución de la Producción Media Diaria de Gas Natural



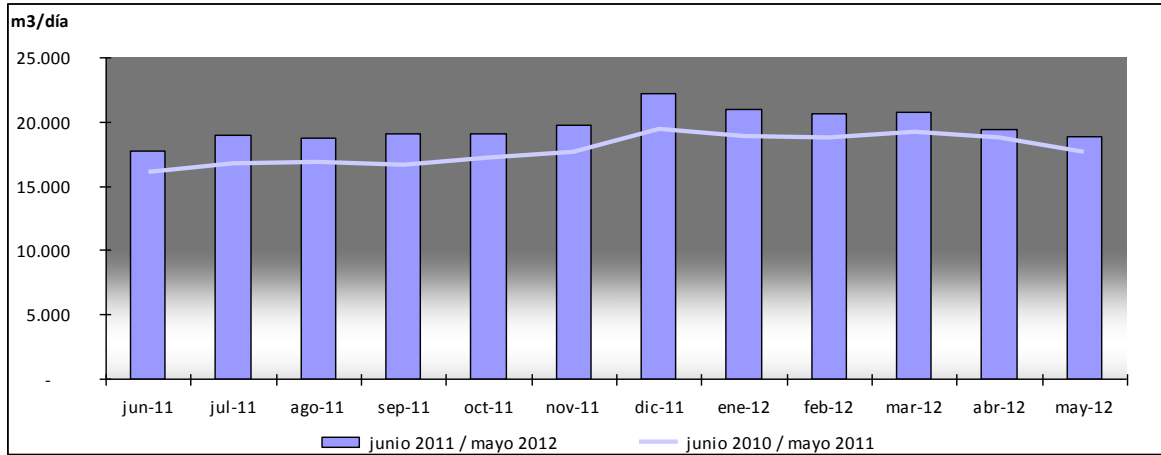
Fuente: Secretaría de Energía de la Nación – DDJJ de Producción.
https://www.se.gob.ar/datosupstream/consulta_avanzada/ddjj.php
 Elaboración: Instituto Argentino de la Energía "General Mosconi"

Gráfico N° 4
Tasas de Variación Interanual Producción de Gas Natural
Acum. Jun11-May12 / Acum. Jun10-May11



Fuente: Secretaría de Energía de la Nación – DDJJ de Producción.
https://www.se.gob.ar/datosupstream/consulta_avanzada/ddjj.php
 Elaboración: Instituto Argentino de la Energía "General Mosconi"

Gráfico Nº 5
Evolución de la Demanda Media Diaria de Naftas

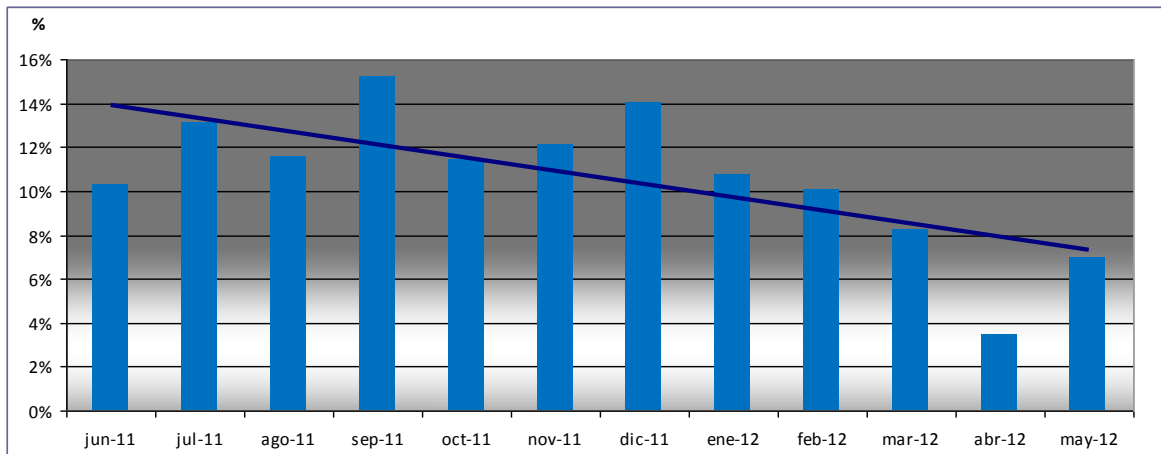


Fuente: Secretaría de Energía de la Nación – Tablas Dinámicas SESCO Downstream

<http://energia3.mecon.gov.ar/contenidos/verpagina.php?idpagina=3300>

Elaboración: Instituto Argentino de la Energía "General Mosconi"

Gráfico Nº 6
Tasas de Variación Interanual Ventas de Naftas Totales en el Mercado Interno
Acum. Jun11-May12 / Acum. Jun10-May11

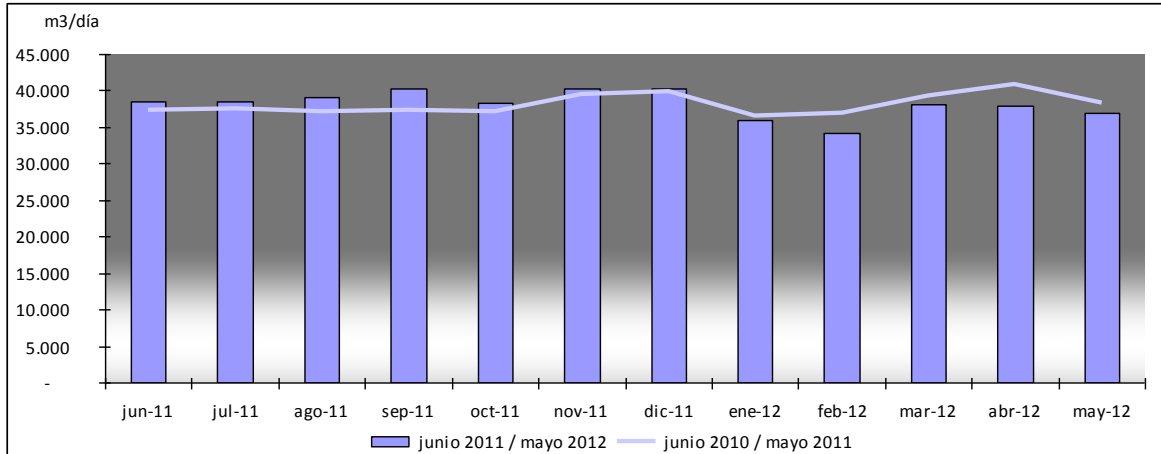


Fuente: Secretaría de Energía de la Nación – Tablas Dinámicas SESCO Downstream

<http://energia3.mecon.gov.ar/contenidos/verpagina.php?idpagina=3300>

Elaboración: Instituto Argentino de la Energía "General Mosconi"

Gráfico N° 7
Evolución de la Demanda Media Diaria de Gas Oil



***DATOS PROVISORIOS**

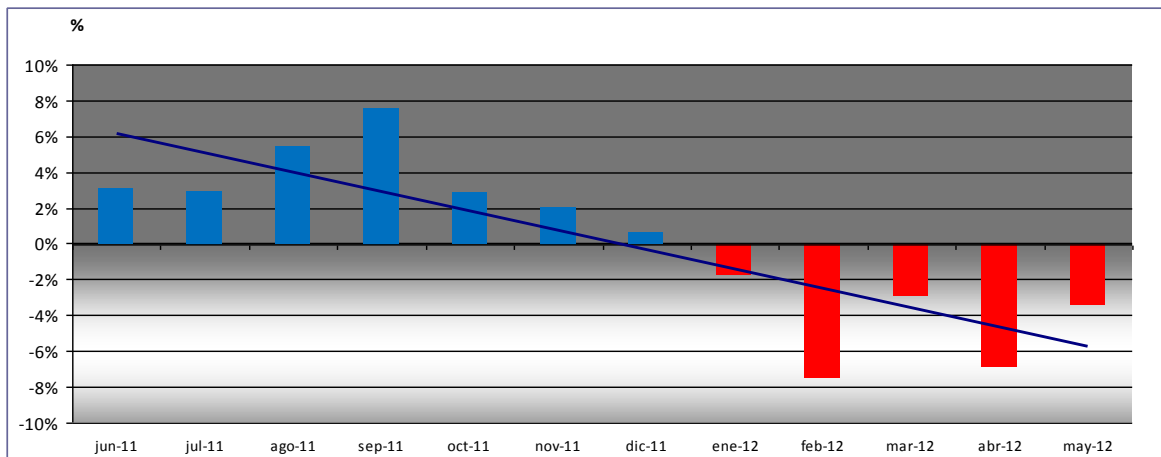
* No incluye gas oil destinado a generación eléctrica.

Fuente: Secretaría de Energía de la Nación – Tablas Dinámicas SESCO Downstream

<http://energia3.mecon.gov.ar/contenidos/verpagina.php?idpagina=3300>

Elaboración: Instituto Argentino de la Energía "General Mosconi"

Gráfico N° 8
Tasas de Variación Interanual Ventas de Gas Oil en el Mercado Interno
Acum. Jun11-May12 / Acum. Jun10-May11



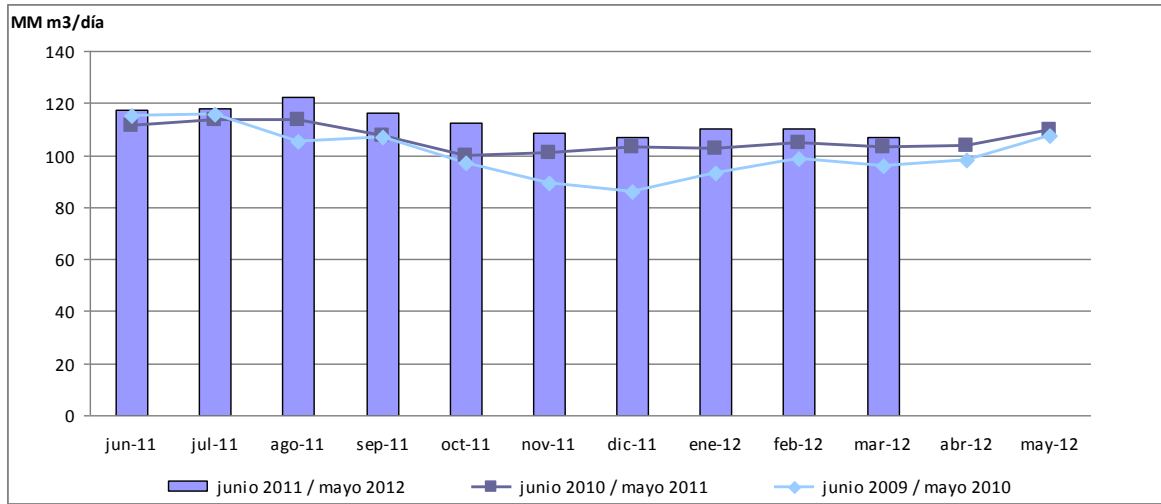
• No incluye gas oil destinado a generación eléctrica.

Fuente: Secretaría de Energía de la Nación – Tablas Dinámicas SESCO Downstream

<http://energia3.mecon.gov.ar/contenidos/verpagina.php?idpagina=3300>

Elaboración: Instituto Argentino de la Energía "General Mosconi"

Gráfico Nº 9
Demanda Media Diaria de Gas Natural



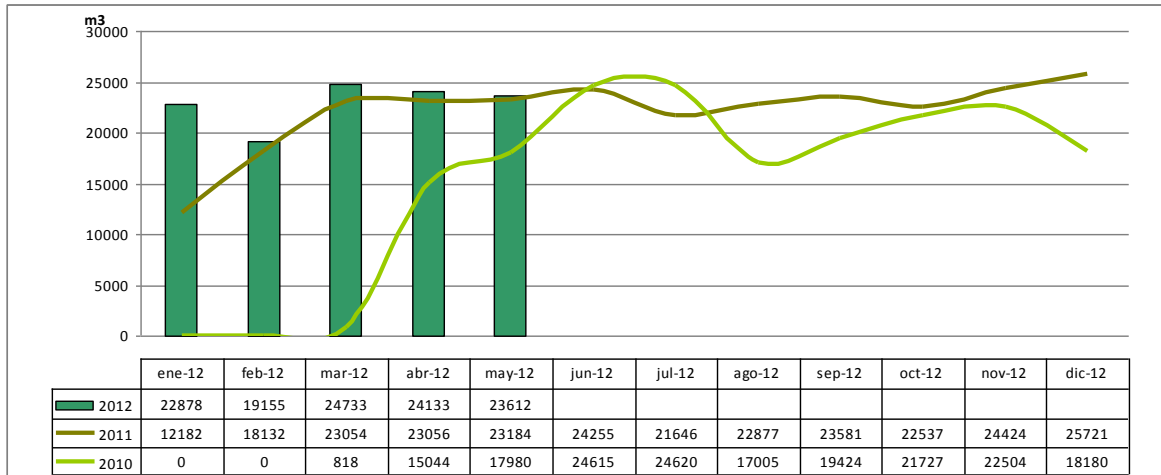
* SIN DATOS OFICIALES.

Fuente: ENARGAS – Datos Operativos

www.enargas.gov.ar

Elaboración: Instituto Argentino de la Energía "General Mosconi"

Gráfico Nº 10
Evolución del Procesamiento de Biodiesel

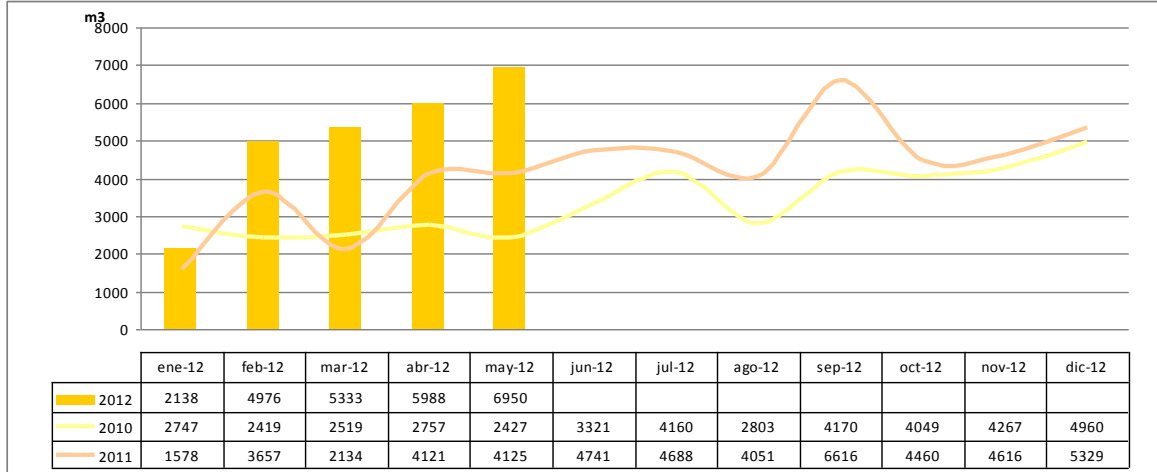


Fuente: Secretaría de Energía de la Nación – Tablas Dinámicas SESCO Downstream

<http://energia3.mecon.gov.ar/contenidos/verpagina.php?idpagina=3300>

Elaboración: Instituto Argentino de la Energía "General Mosconi"

Gráfico Nº 11
Evolución del Procesamiento de Bioetanol

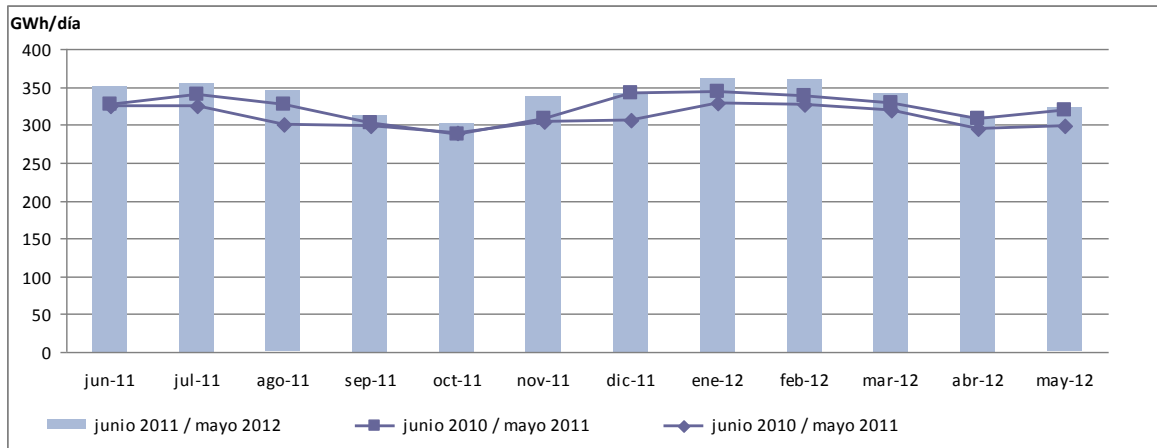


Fuente: Secretaría de Energía de la Nación – Tablas Dinámicas SESCO Downstream

<http://energia3.mecon.gov.ar/contenidos/verpagina.php?idpagina=3300>

Elaboración: Instituto Argentino de la Energía "General Mosconi"

Gráfico Nº 12
Evolución de la Generación Media Diaria de Energía Eléctrica

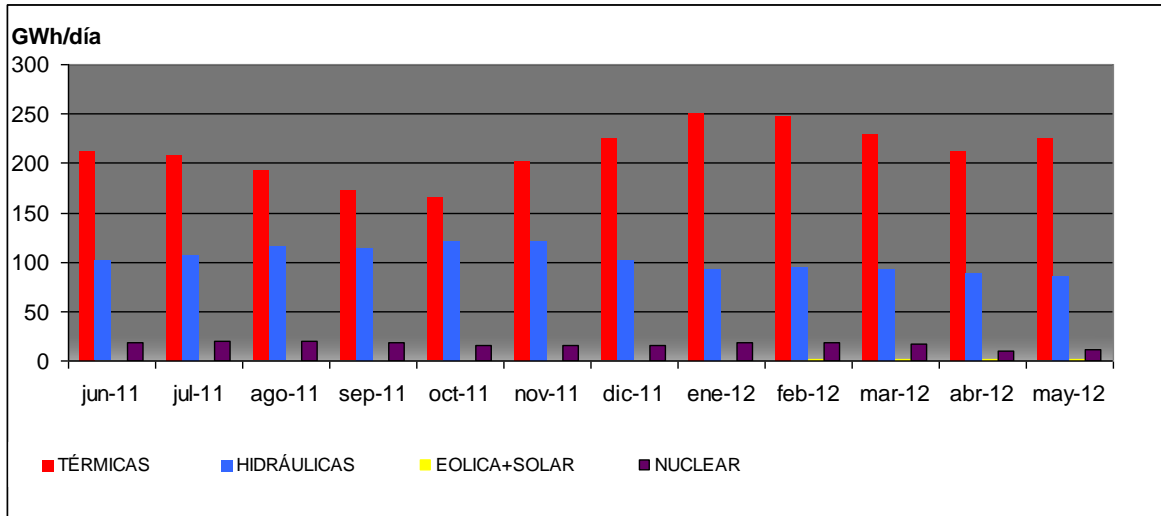


Fuente: CAMMESA

www.cammesa.com.ar

Elaboración: Instituto Argentino de la Energía "General Mosconi"

Gráfico N° 13
Evolución de la Generación de Energía Eléctrica por Fuentes

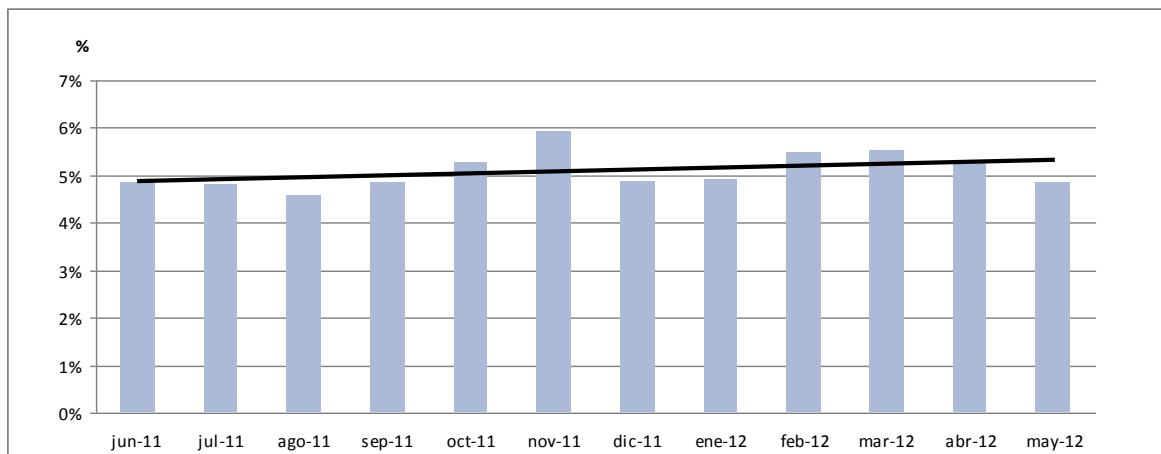


Fuente: CAMMESA

www.cammesa.com.ar

Elaboración: Instituto Argentino de la Energía "General Mosconi"

Gráfico N° 14
Tasas de Variación Interanual Abastecimiento al Mercado Interno Energía Eléctrica Acum. Jun11-May12 / Acum. Jun10-May11

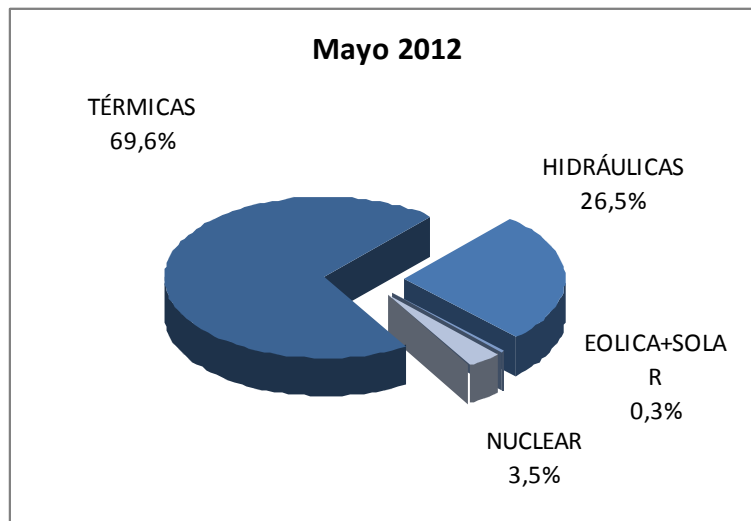


Fuente: CAMMESA

www.cammesa.com.ar

Elaboración: Instituto Argentino de la Energía "General Mosconi"

Gráficos N° 15 Generación de Energía Eléctrica por Fuentes

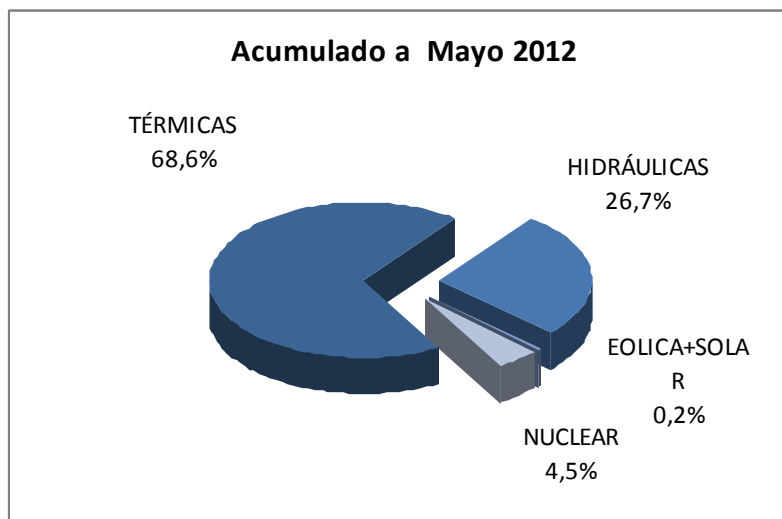


Fuente: CAMMESA

www.cammesa.com.ar

Elaboración: Instituto Argentino de la Energía "General Mosconi"

Gráficos N° 16 Generación de Energía Eléctrica por Fuentes



Fuente: CAMMESA

www.cammesa.com.ar

Elaboración: Instituto Argentino de la Energía "General Mosconi"



Instituto Argentino de la Energía "General Mosconi"

INSTITUTO ARGENTINO DE LA ENERGÍA "GENERAL MOSCONI"

Moreno 943 - 3º Piso

(C1091AAS) Ciudad Autónoma de Buenos Aires – Argentina

Teléfono: 4334-7715 / 6751

iae@iae.org.ar

www.iae.org.ar