



Instituto Argentino de la Energía "General Mosconi"

# Informe de Tendencias del Sector Energético Argentino

Junio 2012



## **Staff**

### **Departamento Técnico**

Ing. Jorge Forciniti

Lic. Anahí Heredia

Luciano Caratori

### **INSTITUTO ARGENTINO DE LA ENERGÍA "GENERAL MOSCONI"**

Moreno 943 - 3º Piso

(C1091AAS) Ciudad Autónoma de Buenos Aires – Argentina

Teléfono: 4334-7715 / 6751

[iae@iae.org.ar](mailto:iae@iae.org.ar)

[www.iae.org.ar](http://www.iae.org.ar)

## Comentarios

### A. Hidrocarburos

- La producción de petróleo del mes de Junio de 2012 se incrementó un 3,52% respecto a igual período de 2011.. Si bien el desempeño respecto al año anterior es positivo, aún se encuentra muy por debajo de los volúmenes producidos en junio de 2010, **-13,46%**. La variación interanual de la producción acumulada (año móvil acumulado julio 2011 a junio 2012/ año móvil acumulado julio 2010 a junio 2011) muestra una caída del **-0,62%**.
- El conflicto gremial en Cerro Dragón impactó fuertemente en la producción de petróleo durante el mes de junio, cayendo la producción media de petróleo respecto al mes anterior ( mayo) un **-4,5%**.
- Por su parte, la evolución de la demanda de hidrocarburos sostiene la tasa de crecimiento del mercado, alcanzando el **11,47%**; **con una** variación interanual del **10,97%**. Debe prestarse especial atención al siguiente hecho: el consumo de hidrocarburos a lo largo del último año ha manifestado tasas de crecimiento positivas y sostenidas, mientras que la producción de petróleo no consigue recuperar los registros de 2010.
- En cuanto a la demanda de gas oil, debe señalarse que desde hace un semestre no se superan las ventas respecto a igual período del año anterior, **-4,69%**. La tasa de variación interanual fue del **-0,2%**.

### B. Gas Natural

- La producción de gas natural volvió contraerse respecto a junio de 2011, un **-6,36%**, con una tasa de variación interanual del **-1,96%**. El gráfico 3 refleja el estancamiento de la producción nacional de gas natural.
- A lo largo de junio, la industria se ha sufrido fuertes restricciones en el abastecimiento de los requerimientos de consumo. Particularmente, se ha limitado al máximo la disponibilidad de gas interrumpible y se incrementaron los días de ventana restricción de consumo de gas firme). Para compensar el menor gas disponible, las empresas han celebrado contratos de asistencia invernal (peaking) y gas plus, elevándose los costos medios de abastecimiento.
- Al inconveniente anterior, la industria también ha recurrido a la sustitución de combustible, gas natural por fuel oil.
- Nada puede ensayarse acerca del comportamiento de la demanda de gas natural ya que el organismo oficial responsable de dar publicación de información (ENARGAS) no ha completado los datos correspondientes a los tres últimos períodos.

### C. Biocombustibles

- La producción de biocombustibles consolida paulatinamente su participación en los mercados energéticos. Durante el mes de junio, los volúmenes de producción de biodiesel se expandieron un **6,6% respecto a igual mes del año anterior**; y los volúmenes de producción de bioetanol se expandieron un **6,2%**.



- Ambos productos sostienen su tasa de expansión de largo plazo, superiores al 14% y 34% respectivamente. Dicho indicador comienza a estabilizarse, con configuraciones de comportamiento estacional que se suaviza paulatinamente.

## D. Energía Eléctrica

- En el mes de junio desde el lado de la generación, el volumen de energía eléctrica se ha expandido un **4,13%**. La mayor generación lograda en junio provino de centrales hidroeléctricas, consecuencia de la mayor hidraulicidad anticipada en el Informe Tendencia de mayo por la llegada del fenómeno climático El Niño.
- A pesar de la mayor hidraulicidad con que se contó durante el período, la generación térmica ocupa el primer escalón como fuente de abastecimiento de los requerimientos eléctricos. El incremento de los sobrecostos al precio spot definidos a partir de la utilización de combustibles fósiles alcanzó el **40%**, no superando los precios alcanzados en 2011.
- La demanda de energía eléctrica se mantiene estable respecto a 2011.

**Lic. Anahí Heredia**

Departamento Técnico IAE "Gral. Mosconi"

30 / 07 / 2012



## Síntesis de la Información Energética

Junio 2012

Cuadro Nº 1

### Producción total de Petróleo

Producción (m3) Junio 2012	2.568.266
Producción (m3) Junio 2011	2.481.053
Diferencia(%)	3,52%
Producción Acumulada (m3) Julio 2011 - Junio 2012	32.966.210
Producción Acumulada (m3) Julio 2010 - Junio 2011	33.171.798
Diferencia(%)	-0,62%

### Desagregado YPF

Producción YPF (m3) Junio 2012	948.628
Producción YPF (m3) Junio 2011	770.716
Diferencia(%)	23,08%
Producción YPF Acumulada (m3) Julio 2011 - Junio 2012	11.740.110
Producción YPF Acumulada (m3) Julio 2010 - Junio 2011	11.216.630
Diferencia(%)	4,67%

**FUENTE:** Secretaría de Energía – DDJJ de Producción.

[https://www.se.gob.ar/datosupstream/consulta\\_avanzada/ddjj.php](https://www.se.gob.ar/datosupstream/consulta_avanzada/ddjj.php)

Elaboración: Instituto Argentino de la Energía "General Mosconi"

Cuadro Nº 2

### Producción de Gas Natural

Producción (miles de m3) Junio 2012	3.633.379
Producción (miles de m3) Junio 2011	3.880.034
Diferencia(%)	-6,36%
Producción Acumulada (miles de m3) Julio 2011 - Junio 2012	45.344.574
Producción Acumulada (miles de m3) Julio 2010 - Junio 2011	46.252.040
Diferencia(%)	-1,96%

**FUENTE:** Secretaría de Energía – DDJJ de Producción.

[https://www.se.gob.ar/datosupstream/consulta\\_avanzada/ddjj.php](https://www.se.gob.ar/datosupstream/consulta_avanzada/ddjj.php)

Elaboración: Instituto Argentino de la Energía "General Mosconi"



## Cuadro Nº 3

**Energía Eléctrica (\*)**

<b>Abastecimiento Interno (GWh) Junio 2012</b>	<b>10.962</b>
<b>Abastecimiento Interno (GWh) Junio 2011</b>	<b>10.527</b>
<b>Diferencia(%)</b>	<b>4,13%</b>
<b>Abastecimiento Interno Ac. (GWh) Julio 2011 - Junio 2012</b>	<b>123.899</b>
<b>Abastecimiento Interno Ac. (GWh) Julio 2010 - Junio 2011</b>	<b>118.505</b>
<b>Diferencia(%)</b>	<b>4,55%</b>

(\*) Abastecimiento Interno = Generación Total + Importaciones - Exportaciones

FUENTE: CAMMESA.

[www.cammesa.com.ar](http://www.cammesa.com.ar)

Elaboración: Instituto Argentino de la Energía "General Mosconi"

## Cuadro Nº 4

**Naftas Totales**

<b>Ventas al Mercado Interno (m3) Junio 2012</b>	<b>592.502</b>
<b>Ventas al Mercado Interno (m3) Junio 2011</b>	<b>531.550</b>
<b>Diferencia(%)</b>	<b>11,47%</b>
<b>Ventas Ac. al Mercado Interno (m3) Julio 2011 - Junio 2012</b>	<b>7.270.632</b>
<b>Ventas Ac. al Mercado Interno (m3) Julio 2010 - Junio 2011</b>	<b>6.552.022</b>
<b>Diferencia(%)</b>	<b>10,97%</b>

FUENTE: Secretaría de Energía – Tablas Dinámicas SESCO Downstream.

<http://energia3.mecon.gov.ar/contenidos/verpagina.php?idpagina=3300>

Elaboración: Instituto Argentino de la Energía "General Mosconi"

## Cuadro Nº 5

**Gas Oil**

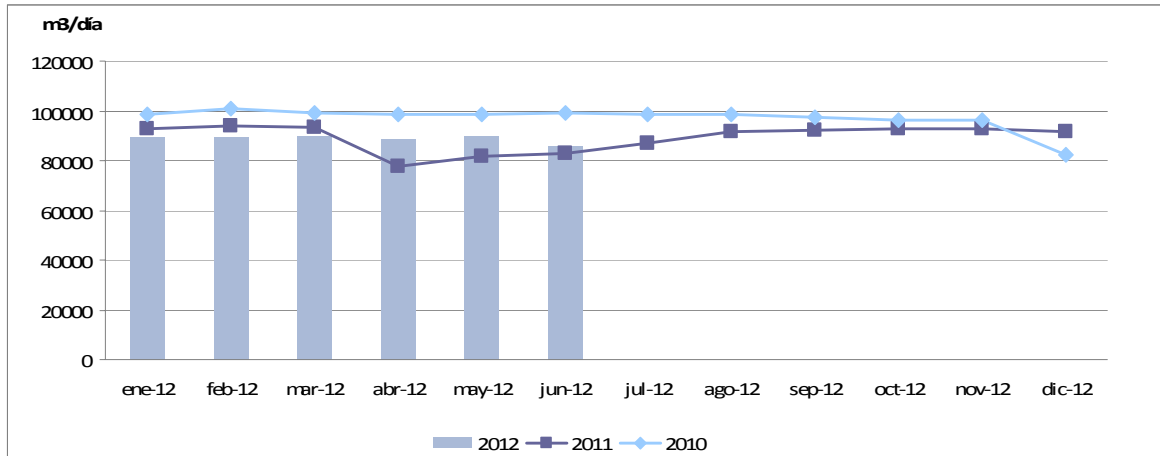
<b>Ventas al Mercado Interno (m3) Junio 2012</b>	<b>1.103.075</b>
<b>Ventas al Mercado Interno (m3) Junio 2011</b>	<b>1.157.340</b>
<b>Diferencia(%)</b>	<b>-4,69%</b>
<b>Ventas Ac. al Mercado Interno (m3) Julio 2011 - Junio 2012</b>	<b>13.935.351</b>
<b>Ventas Ac. al Mercado Interno (m3) Julio 2010 - Junio 2011</b>	<b>13.963.808</b>
<b>Diferencia(%)</b>	<b>-0,20%</b>

FUENTE: Secretaría de Energía – Tablas Dinámicas SESCO Downstream.

<http://energia3.mecon.gov.ar/contenidos/verpagina.php?idpagina=3300>

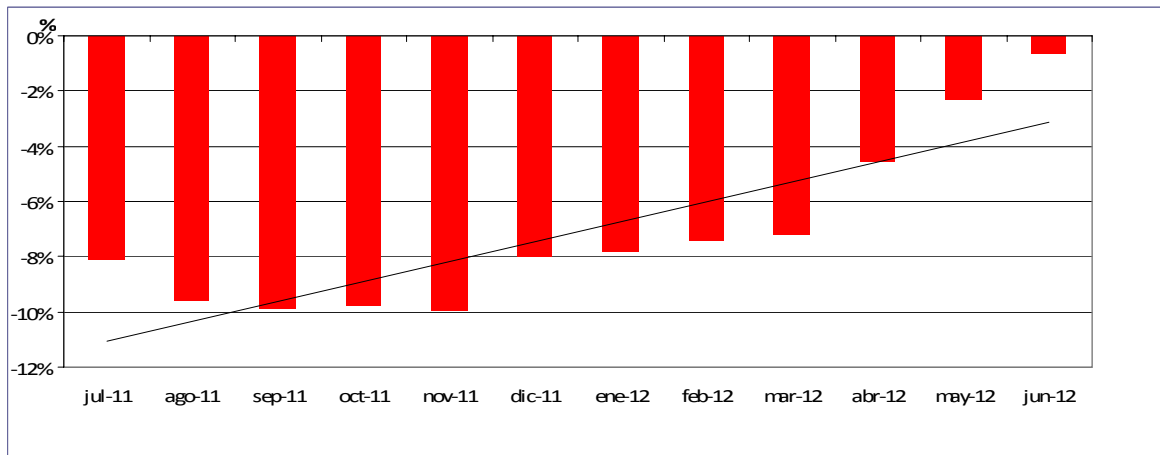
Elaboración: Instituto Argentino de la Energía "General Mosconi"

**Gráfico N° 1**  
**Evolución de la Producción Media Diaria de Petrleo**



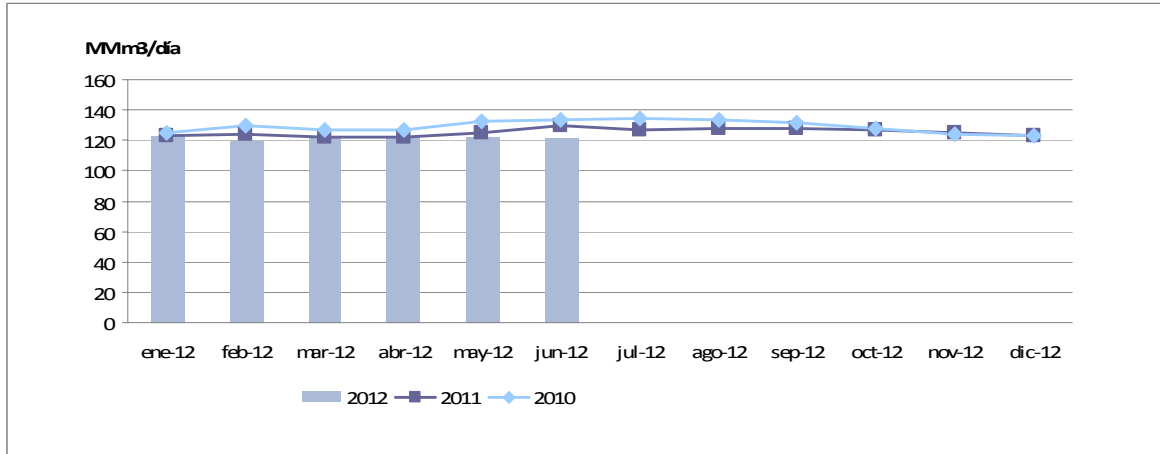
Fuente: Secretaría de Energía de la Nación – DDJJ de Producción.  
[https://www.se.gob.ar/datosupstream/consulta\\_avanzada/ddij.php](https://www.se.gob.ar/datosupstream/consulta_avanzada/ddij.php)  
 Elaboración: Instituto Argentino de la Energía "General Mosconi"

**Gráfico N° 2**  
**Tasas de Variación Interanual Producción de Petrleo**  
**Acum. Jul11-Jun12 / Acum. Jul10-Jun11**



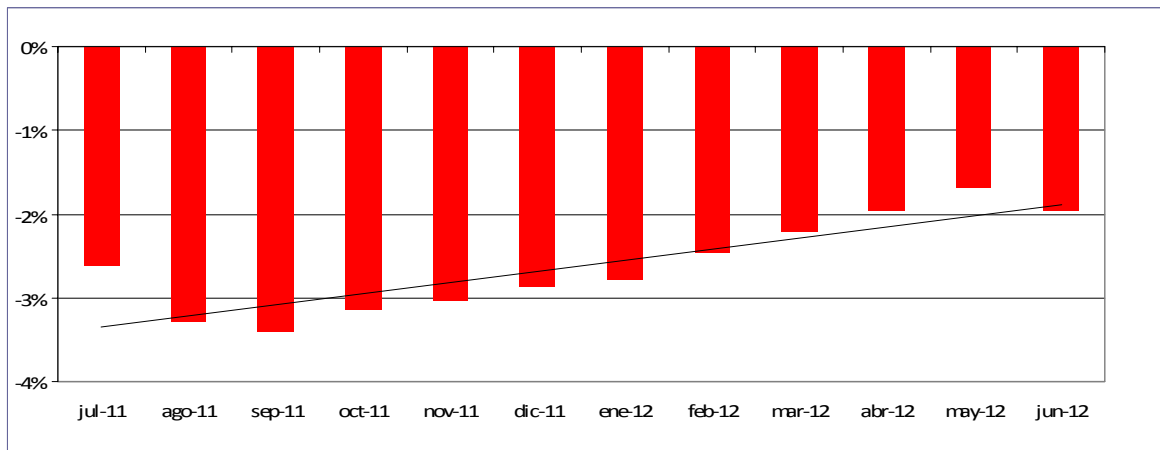
Fuente: Secretaría de Energía de la Nación – DDJJ de Producción.  
[https://www.se.gob.ar/datosupstream/consulta\\_avanzada/ddij.php](https://www.se.gob.ar/datosupstream/consulta_avanzada/ddij.php)  
 Elaboración: Instituto Argentino de la Energía "General Mosconi"

Gráfico N° 3  
Evolución de la Producción Media Diaria de Gas Natural



Fuente: Secretaría de Energía de la Nación – DDJJ de Producción.  
[https://www.se.gob.ar/datosupstream/consulta\\_avanzada/ddjj.php](https://www.se.gob.ar/datosupstream/consulta_avanzada/ddjj.php)  
Elaboración: Instituto Argentino de la Energía "General Mosconi"

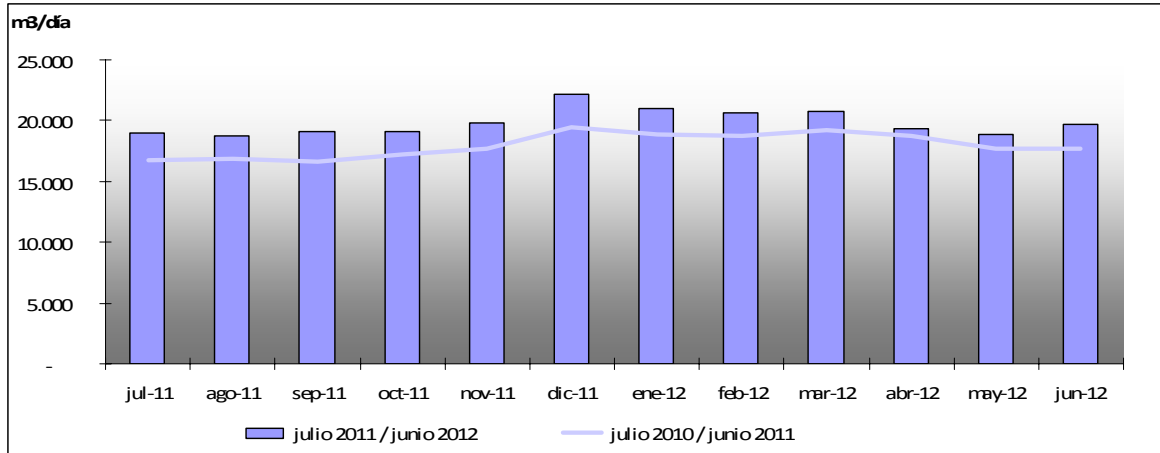
Gráfico N° 4  
Tasas de Variación Interanual Producción de Gas Natural  
Acum. Jul11-Jun12 / Acum. Jul10-Jun11



Fuente: Secretaría de Energía de la Nación – DDJJ de Producción.  
[https://www.se.gob.ar/datosupstream/consulta\\_avanzada/ddjj.php](https://www.se.gob.ar/datosupstream/consulta_avanzada/ddjj.php)  
Elaboración: Instituto Argentino de la Energía "General Mosconi"



**Gráfico Nº 5**  
**Evolución de la Demanda Media Diaria de Naftas**

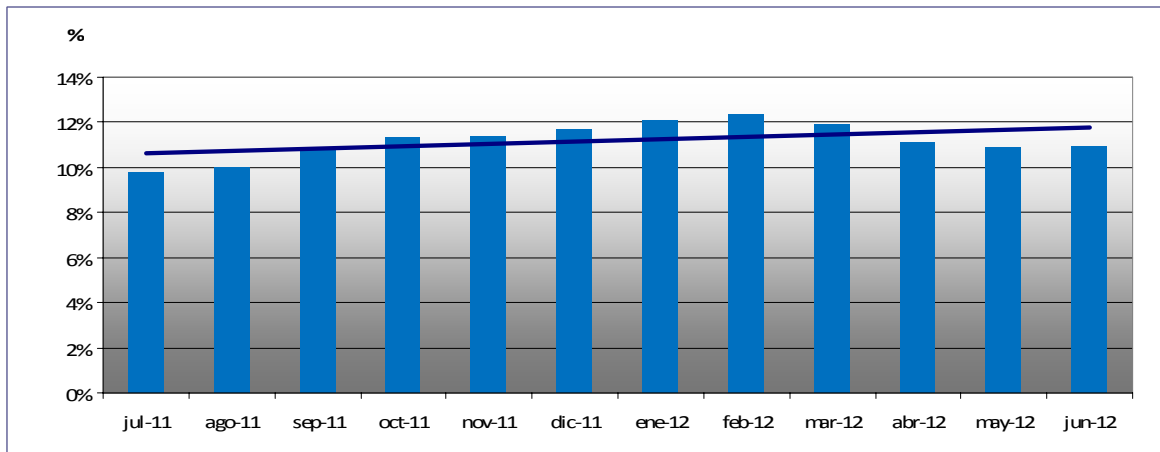


Fuente: Secretaría de Energía de la Nación – Tablas Dinámicas SESCO Downstream

<http://energia3.mecon.gov.ar/contenidos/verpagina.php?idpagina=3300>

Elaboración: Instituto Argentino de la Energía "General Mosconi"

**Gráfico Nº 6**  
**Tasas de Variación Interanual Ventas de Naftas Totales en el Mercado Interno**  
**Acum. Jul11-Jun12 / Acum. Jul10-Jun11**

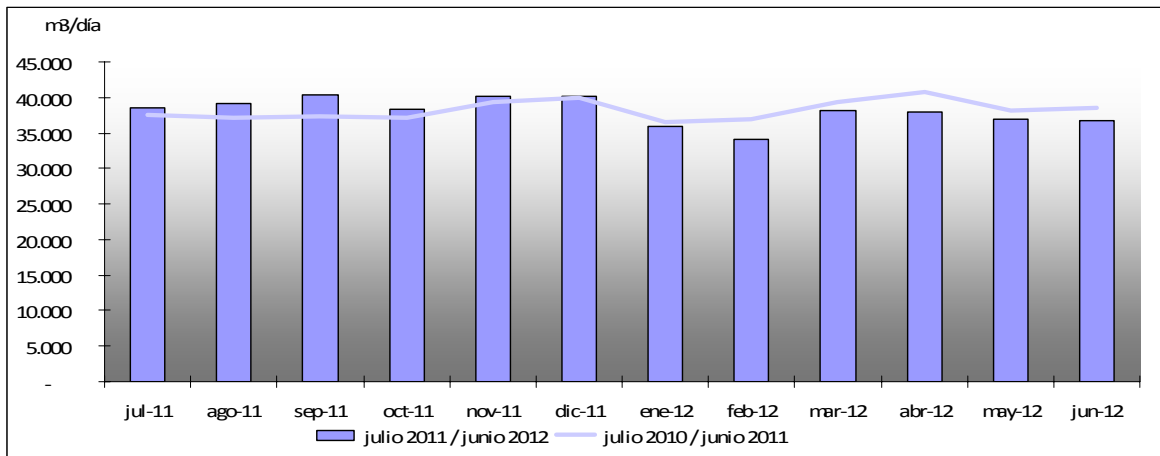


Fuente: Secretaría de Energía de la Nación – Tablas Dinámicas SESCO Downstream

<http://energia3.mecon.gov.ar/contenidos/verpagina.php?idpagina=3300>

Elaboración: Instituto Argentino de la Energía "General Mosconi"

**Gráfico N° 7**  
**Evolución de la Demanda Media Diaria de Gas Oil**



**\*DATOS PROVISORIOS**

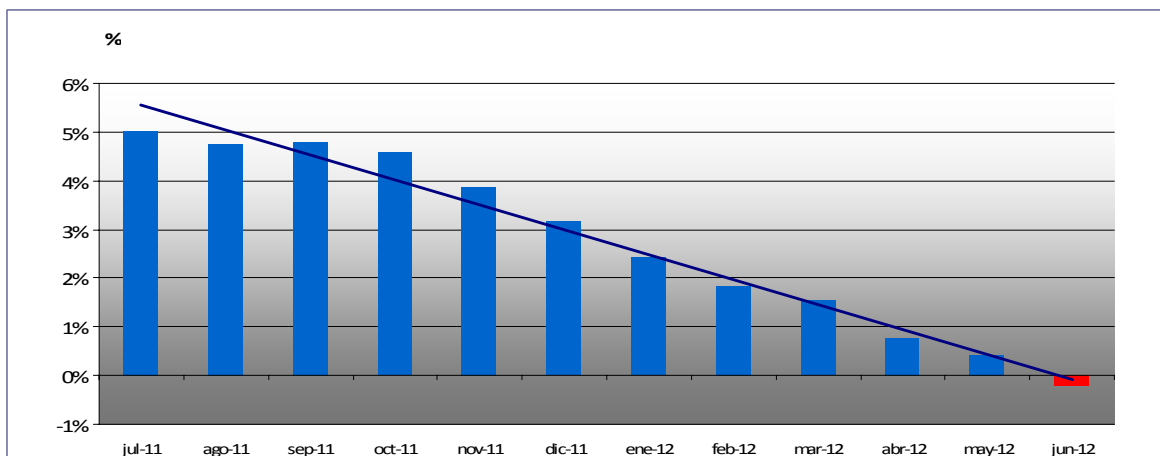
\* No incluye gas oil destinado a generación eléctrica.

Fuente: Secretaría de Energía de la Nación – Tablas Dinámicas SESCO Downstream

<http://energia3.mecon.gov.ar/contenidos/verpagina.php?idpagina=3300>

Elaboración: Instituto Argentino de la Energía "General Mosconi"

**Gráfico N° 8**  
**Tasas de Variación Interanual Ventas de Gas Oil en el Mercado Interno**  
**Acum. Jul11-Jun12 / Acum. Jul10-Jun11**



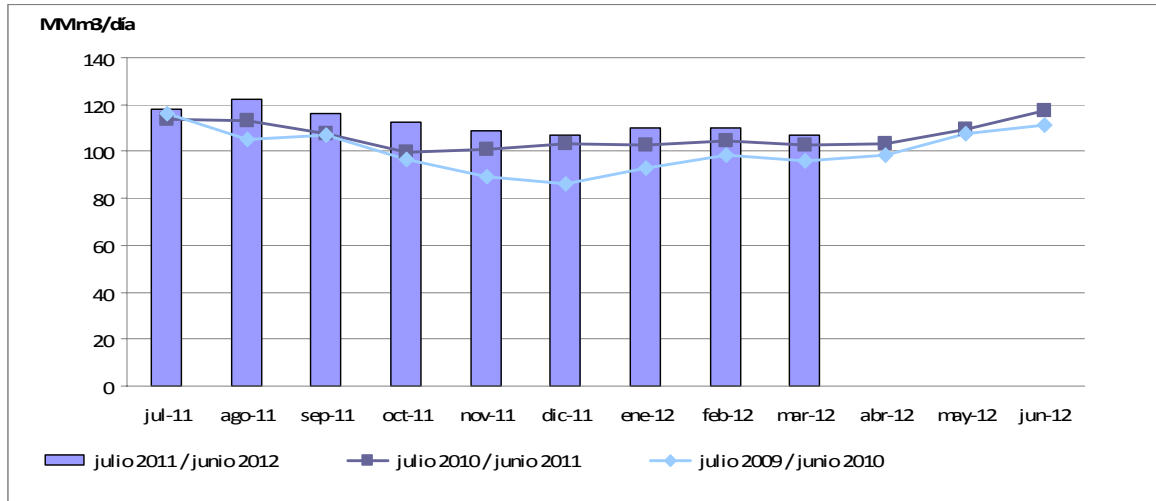
- No incluye gas oil destinado a generación eléctrica.

Fuente: Secretaría de Energía de la Nación – Tablas Dinámicas SESCO Downstream

<http://energia3.mecon.gov.ar/contenidos/verpagina.php?idpagina=3300>

Elaboración: Instituto Argentino de la Energía "General Mosconi"

Gráfico Nº 9  
Demanda Media Diaria de Gas Natural



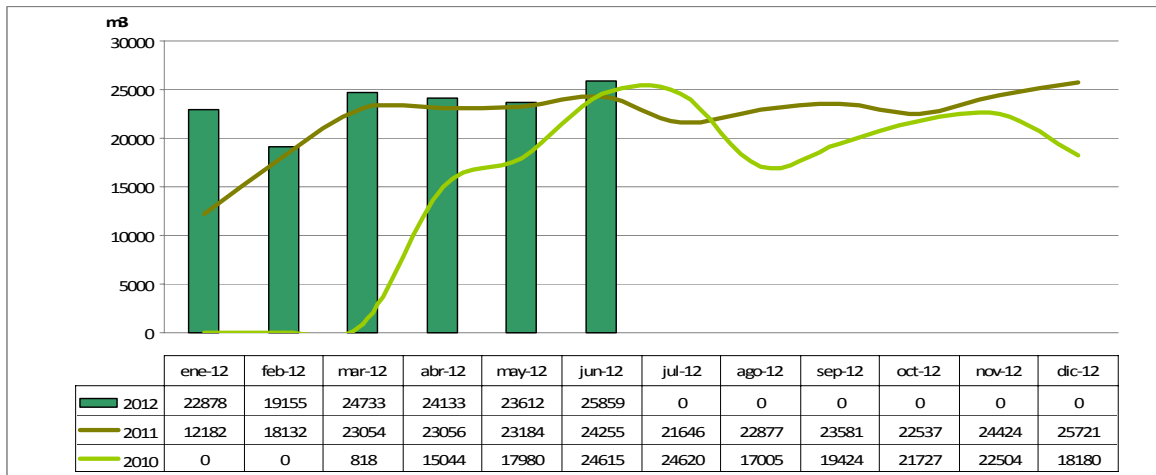
\* SIN DATOS OFICIALES.

Fuente: ENARGAS – Datos Operativos

[www.enargas.gov.ar](http://www.enargas.gov.ar)

Elaboración: Instituto Argentino de la Energía "General Mosconi"

Gráfico Nº 10  
Evolución del Procesamiento de Biodiesel

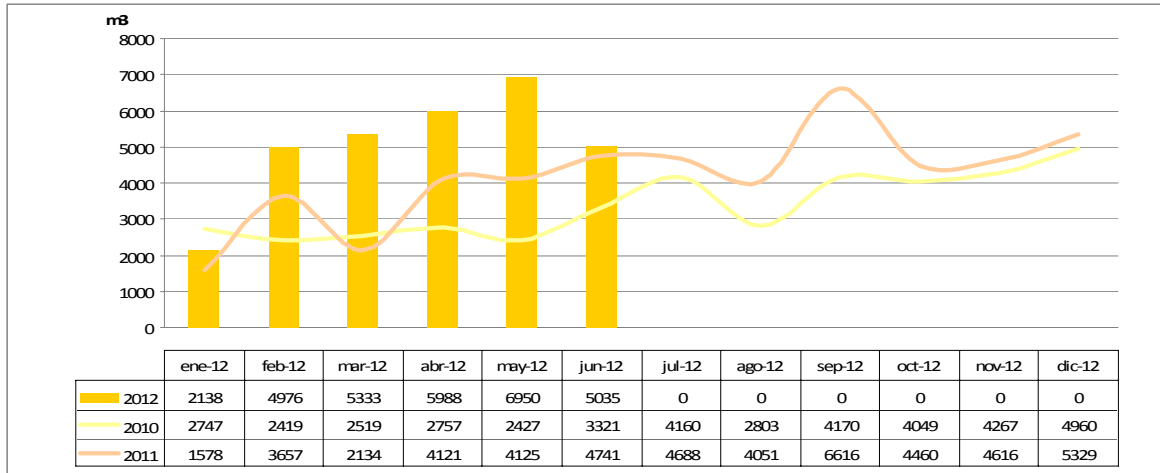


Fuente: Secretaría de Energía de la Nación – Tablas Dinámicas SESCO Downstream

<http://energia3.mecon.gov.ar/contenidos/verpagina.php?idpagina=3300>

Elaboración: Instituto Argentino de la Energía "General Mosconi"

Gráfico Nº 11  
Evolución del Procesamiento de Bioetanol

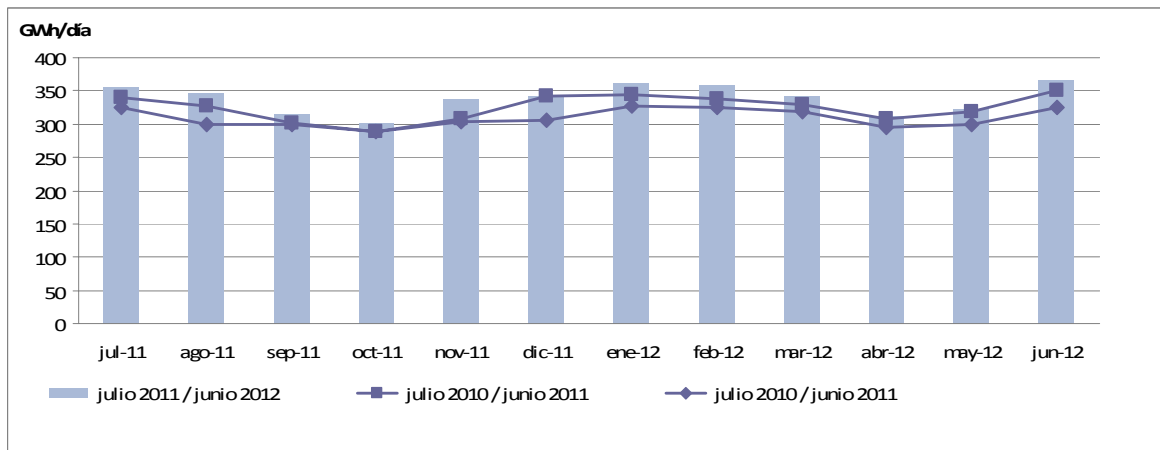


Fuente: Secretaría de Energía de la Nación – Tablas Dinámicas SESCO Downstream

<http://energia3.mecon.gov.ar/contenidos/verpagina.php?idpagina=3300>

Elaboración: Instituto Argentino de la Energía "General Mosconi"

Gráfico Nº 12  
Evolución de la Generación Media Diaria de Energía Eléctrica

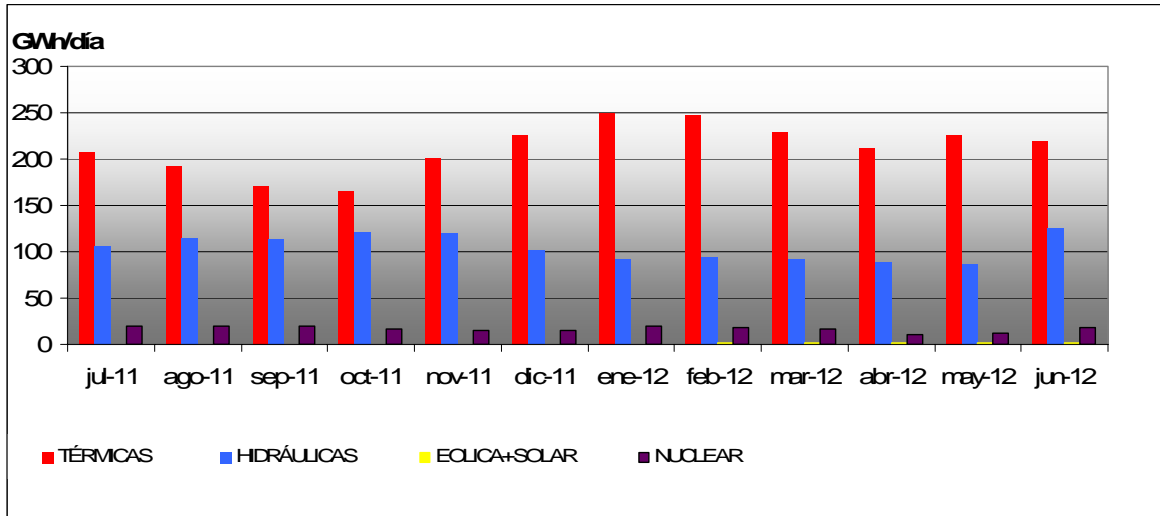


Fuente: CAMMESA

[www.cammesa.com.ar](http://www.cammesa.com.ar)

Elaboración: Instituto Argentino de la Energía "General Mosconi"

Gráfico Nº 13  
Evolución de la Generación de Energía Eléctrica por Fuentes

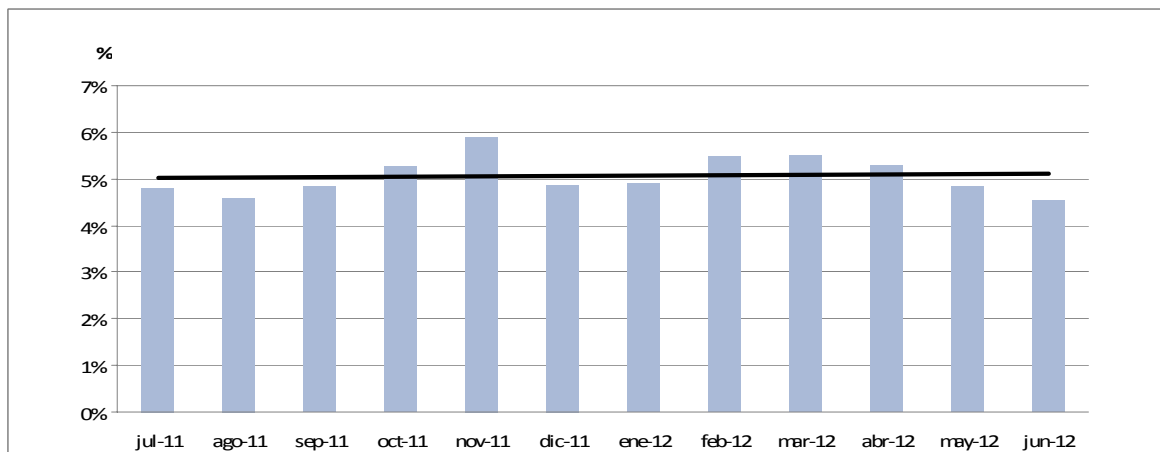


Fuente: CAMMESA

[www.cammesa.com.ar](http://www.cammesa.com.ar)

Elaboración: Instituto Argentino de la Energía "General Mosconi"

Gráfico Nº 14  
Tasas de Variación Interanual Abastecimiento al  
Mercado Interno Energía Eléctrica  
Acum. Jul11-Jun12 / Acum. Jul10-Jun11

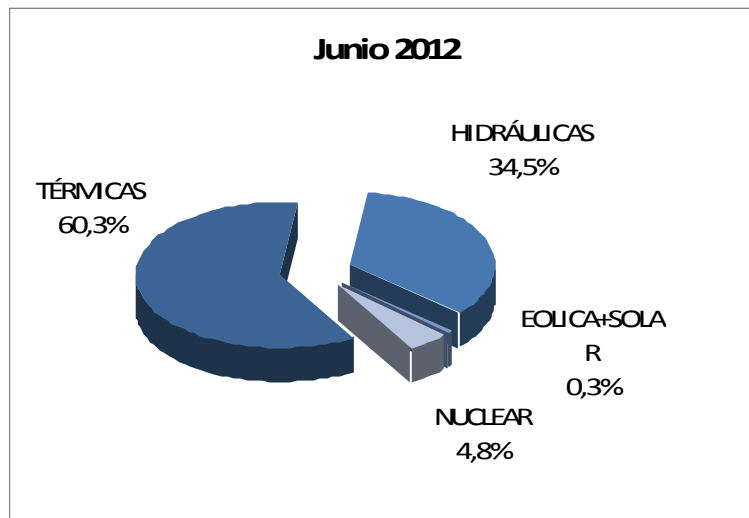


Fuente: CAMMESA

[www.cammesa.com.ar](http://www.cammesa.com.ar)

Elaboración: Instituto Argentino de la Energía "General Mosconi"

### Gráficos N° 15 Generación de Energía Eléctrica por Fuentes

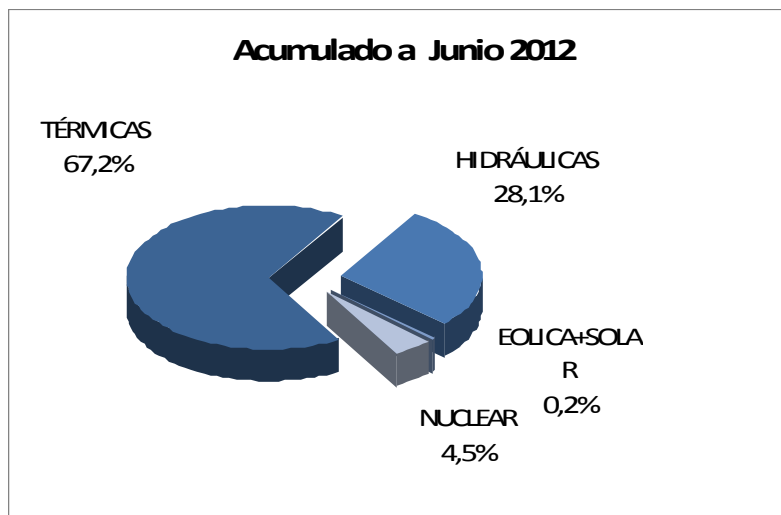


Fuente: CAMMESA

[www.cammesa.com.ar](http://www.cammesa.com.ar)

Elaboración: Instituto Argentino de la Energía "General Mosconi"

### Gráficos N° 16 Generación de Energía Eléctrica por Fuentes



Fuente: CAMMESA

[www.cammesa.com.ar](http://www.cammesa.com.ar)

Elaboración: Instituto Argentino de la Energía "General Mosconi"



Instituto Argentino de la Energía "General Mosconi"

---

## **INSTITUTO ARGENTINO DE LA ENERGÍA "GENERAL MOSCONI"**

Moreno 943 - 3º Piso

(C1091AAS) Ciudad Autónoma de Buenos Aires – Argentina

Teléfono: 4334-7715 / 6751

[iae@iae.org.ar](mailto:iae@iae.org.ar)

[www.iae.org.ar](http://www.iae.org.ar)