



Instituto Argentino de la Energía "General Mosconi"

Informe de Tendencias del Sector Energético Argentino

Julio 2012



Publicación del

Departamento Técnico del

INSTITUTO ARGENTINO DE LA ENERGÍA "GENERAL MOSCONI"

Moreno 943 - 3º Piso

(C1091AAS) Ciudad Autónoma de Buenos Aires – Argentina

Teléfono: 4334-7715 / 6751

iae@iae.org.ar

www.iae.org.ar

Comentarios

A. Hidrocarburos

- La producción de petróleo a nivel nacional en julio 2012 se redujo respecto a julio de 2011, **-0,88%**. No obstante, el total acumulado de producción del último año móvil, mantiene la tendencia creciente, 1.15%, pasando a tener valores positivos, aunque aun se encuentra por debajo de los niveles de producción de 2010 (gráfico 1). La producción de YPF presenta, un incremento del 10,24% (ver Cuadro Desagregado YPF julio 2011/julio2012).
- La demanda de naftas sostiene su tasa de variación interanual (ago11-jul12 / ago10-jul11) de dos dígitos, 10,48%; siendo durante julio 2012, 7,4% superior al igual período del año anterior.
- La demanda de gas oil se ubica respecto del mismo mes (Julio), del año anterior en **-2,52%**. Uno de los motivos de dicho retraimiento es la compensación de stock de los productores agrícolas que en vísperas de la cosecha gruesa realizaron compras anticipadas que no se utilizaron en su totalidad (por la caída en los niveles esperados de cosecha). La tasa de variación interanual fue del **-0,66%**.

B. Gas Natural

- La producción de gas natural mantiene una tasa de variación interanual negativa, **-1,63%**; disminuyendo en este mes de julio, respecto a julio de 2011 un **-3,98%**.
- Las restricciones en el consumo durante el mes de julio para usos industriales, han sido superiores a las registradas el año anterior, limitando las autorizaciones de consumo al mínimo técnico (según información relevada de usuarios industriales).
- Para compensar el menor gas disponible, las empresas han celebrado contratos de asistencia invernal (peaking) y gas plus, elevándose los costos medios de abastecimiento y en muchos casos, la industria recurrió a la sustitución de gas natural por fuel oil.
- No se dispone de estadística oficial actualizada al mes de julio de 2012 respecto a la demanda de gas natural. Es por ello que se presentan los datos estadísticos a junio de 2012 (último dato disponible), donde se observa la tendencia creciente por el lado de la demanda. (Gráfico N°9)

C. Biocombustibles

- De la información disponible a junio 2012 (no se dispone de información referida al mes de julio de 2012), se concluye que la producción de biodiesel en junio registra una variación respecto a igual mes del año anterior del 11%, con una tasa de variación interanual (jul11-jun12 / jul10-jun11) del 29,42%. Por su parte, el bioetanol se elevó en junio un 15,8% respecto a junio de 2011.
- En cuanto a las ventas durante junio de 2012, el biodiesel registró un incremento del 51% en las ventas al mercado interno y un 8% en las ventas al mercado externo, comparado con junio 2011.
- La evolución de las ventas de bioetanol al mercado interno durante junio de 2012 crecieron un 34,3% respecto a igual período del año anterior.



D. Energía Eléctrica

- Durante el mes de Julio 2012, la generación eléctrica se expandió un 4,33%, presentando una tasa de variación interanual del 4,53%.
- El incremento de los sobrecostos al precio spot definidos a partir de la utilización de combustibles fósiles alcanzó el **4%**, no superando los precios alcanzados en 2011. Esto es relativo, ya que el precio monómico definido no incluye los nuevos sobrecostos (sobrecosto Importación Brasil y sobrecosto administración contratos MEM), situación en la cual resulta un incremento del 8,74%.

Lic. Anahí Heredia

Departamento Técnico IAE "Gral. Mosconi"

31 / 08 / 2012

Síntesis de la Información Energética

Julio 2012

Cuadro Nº 1

Producción de Petróleo

| | |
|--|------------|
| Producción (m3) Julio 2012 | 2.731.544 |
| Producción (m3) Julio 2011 | 2.755.743 |
| Diferencia (%) | -0,88% |
| Producción Acumulada (m3) Agosto 2011 - Julio 2012 | 33.615.243 |
| Producción Acumulada (m3) Agosto 2010 - Julio 2011 | 33.233.512 |
| Diferencia (%) | 1,15% |

Desagregado YPF

| | |
|--|------------|
| Producción YPF (m3) Julio 2012 | 975.871 |
| Producción YPF (m3) Julio 2011 | 885.247 |
| Diferencia (%) | 10,24% |
| Producción YPF Acumulada (m3) Agosto 2011 - Julio 2012 | 11.830.519 |
| Producción YPF Acumulada (m3) Agosto 2010 - Julio 2011 | 11.034.719 |
| Diferencia (%) | 7,21% |

FUENTE: Secretaría de Energía – DDJJ de Producción.

https://www.se.gob.ar/datosupstream/consulta_avanzada/ddjj.php

Elaboración: Instituto Argentino de la Energía "General Mosconi"

Cuadro Nº 2

Producción de Gas Natural

| | |
|---|------------|
| Producción (miles de m3) Julio 2012 | 3.773.309 |
| Producción (miles de m3) Julio 2011 | 3.929.684 |
| Diferencia (%) | -3,98% |
| Producción Acumulada (miles de m3) Agosto 2011 - Julio 2012 | 45.272.356 |
| Producción Acumulada (miles de m3) Agosto 2010 - Julio 2011 | 46.021.169 |
| Diferencia (%) | -1,63% |

Desagregado YPF

| | |
|---|------------|
| Producción YPF (miles de m3) Julio 2012 | 887.751 |
| Producción YPF (miles de m3) Julio 2011 | 896.030 |
| Diferencia (%) | -0,92% |
| Producción YPF Acumulada (miles de m3) Agosto 2011 - Julio 2012 | 10.445.919 |
| Producción YPF Acumulada (miles de m3) Agosto 2010 - Julio 2011 | 11.062.391 |
| Diferencia (%) | -5,57% |

FUENTE: Secretaría de Energía – DDJJ de Producción,
https://www.se.gob.ar/datosupstream/consulta_avanzada/ddjj.php
 Elaboración: Instituto Argentino de la Energía "General Mosconi"

Cuadro Nº 3

Energía Eléctrica (*)

| | |
|--|----------------|
| Abastecimiento Interno (GWh) Julio 2012 | 11.486 |
| Abastecimiento Interno (GWh) Julio 2011 | 11.010 |
| Diferencia (%) | 4,33% |
| Abastecimiento Interno Ac. (GWh) Agosto 2011 - Julio 2012 | 124.375 |
| Abastecimiento Interno Ac. (GWh) Agosto 2010 - Julio 2011 | 118.983 |
| Diferencia (%) | 4,53% |

(*) Abastecimiento Interno = Generación Total + Importaciones - Exportaciones

FUENTE: CAMMESA.

www.cammesa.com.ar

Elaboración: Instituto Argentino de la Energía "General Mosconi"

Cuadro Nº 4

Naftas Totales

| | |
|--|------------------|
| Ventas al Mercado Interno (m3) Julio 2012 | 631.357 |
| Ventas al Mercado Interno (m3) Julio 2011 | 587.849 |
| Diferencia (%) | 7,40% |
| Ventas Ac. al Mercado Interno (m3) Agosto 2011 - Julio 2012 | 7.314.140 |
| Ventas Ac. al Mercado Interno (m3) Agosto 2010 - Julio 2011 | 6.620.345 |
| Diferencia (%) | 10,48% |

FUENTE: Secretaría de Energía – Tablas Dinámicas SESCO_Downstream.

<http://energia3.mecon.gov.ar/contenidos/verpagina.php?idpagina=3300>

Elaboración: Instituto Argentino de la Energía "General Mosconi"

Cuadro Nº 5

Gas Oil

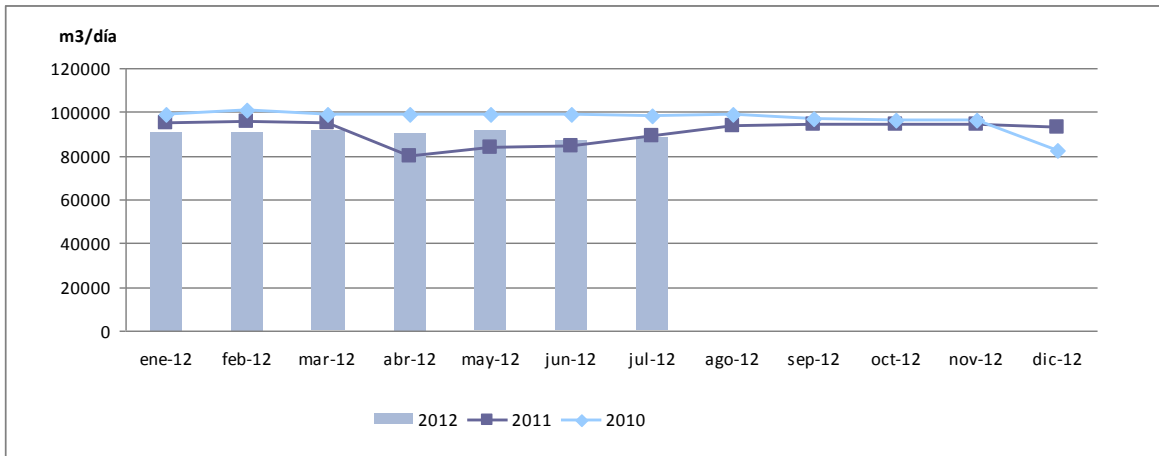
| | |
|--|-------------------|
| Ventas al Mercado Interno (m3) Julio 2012 | 1.165.875 |
| Ventas al Mercado Interno (m3) Julio 2011 | 1.195.958 |
| Diferencia (%) | -2,52% |
| Ventas Ac. al Mercado Interno (m3) Agosto 2011 - Julio 2012 | 13.905.269 |
| Ventas Ac. al Mercado Interno (m3) Agosto 2010 - Julio 2011 | 13.998.117 |
| Diferencia (%) | -0,66% |

FUENTE: Secretaría de Energía – Tablas Dinámicas SESCO Downstream.

<http://energia3.mecon.gov.ar/contenidos/verpagina.php?idpagina=3300>

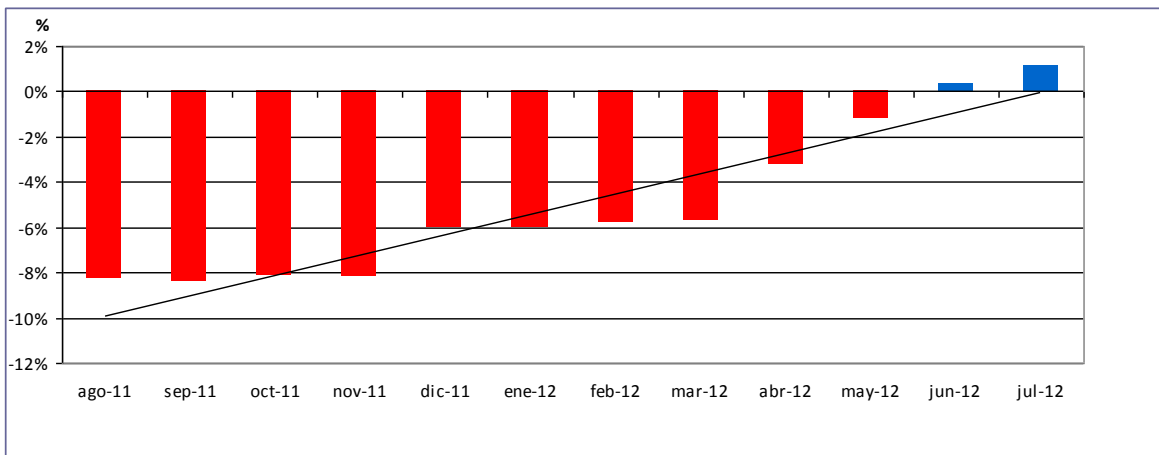
Elaboración: Instituto Argentino de la Energía "General Mosconi"

Gráfico N° 1
Evolución de la Producción Media Diaria de Petrleo



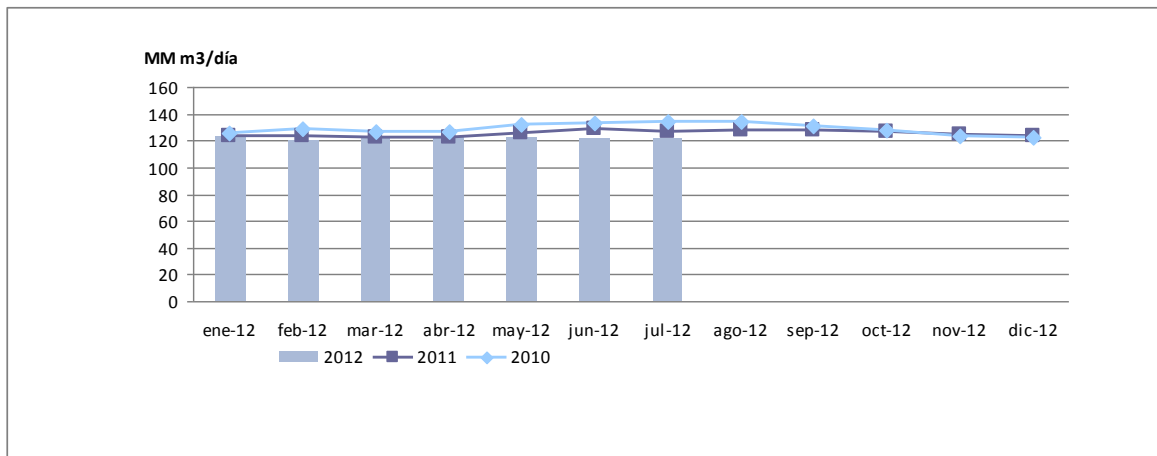
Fuente: Secretaría de Energía de la Nación – DDJJ de Producción.
https://www.se.gob.ar/datosupstream/consulta_avanzada/ddji.php
 Elaboración: Instituto Argentino de la Energía "General Mosconi"

Gráfico N° 2
Tasas de Variación Interanual Producción de Petrleo
Acum. Jul11-Jun12 / Acum. Jul10-Jun11



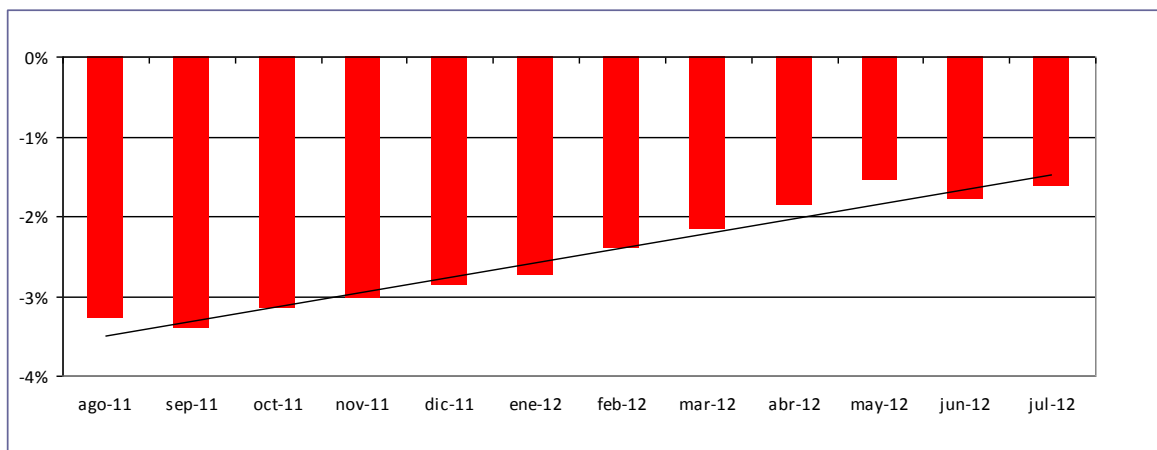
Fuente: Secretaría de Energía de la Nación – DDJJ de Producción.
https://www.se.gob.ar/datosupstream/consulta_avanzada/ddji.php
 Elaboración: Instituto Argentino de la Energía "General Mosconi"

Gráfico N° 3
Evolución de la Producción Media Diaria de Gas Natural



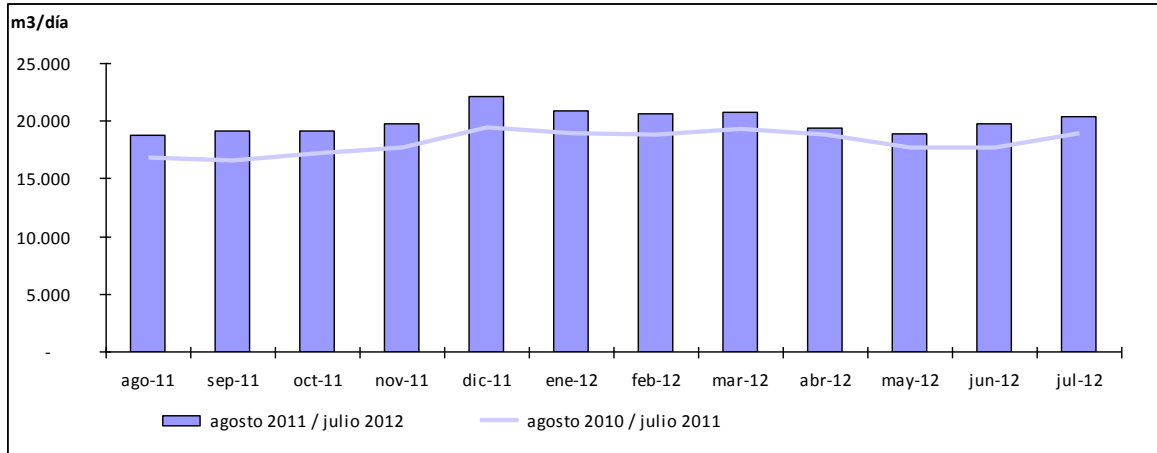
Fuente: Secretaría de Energía de la Nación – DDJJ de Producción.
https://www.se.gob.ar/datosupstream/consulta_avanzada/ddjj.php
Elaboración: Instituto Argentino de la Energía "General Mosconi"

Gráfico N° 4
Tasas de Variación Interanual Producción de Gas Natural
Acum. Jul11-Jun12 / Acum. Jul10-Jun11



Fuente: Secretaría de Energía de la Nación – DDJJ de Producción.
https://www.se.gob.ar/datosupstream/consulta_avanzada/ddjj.php
Elaboración: Instituto Argentino de la Energía "General Mosconi"

Gráfico Nº 5
Evolución de la Demanda Media Diaria de Naftas

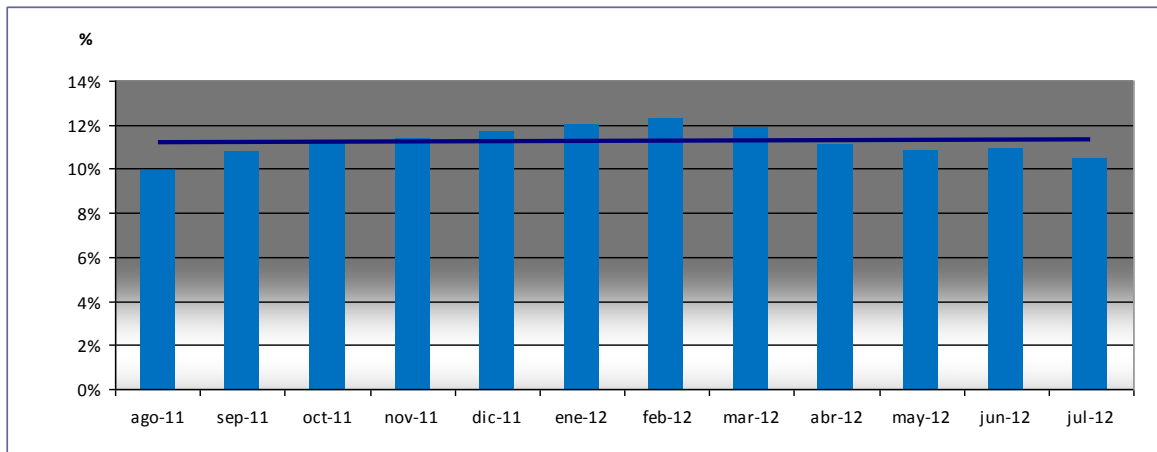


Fuente: Secretaría de Energía de la Nación – Tablas Dinámicas SESCO Downstream

<http://energia3.mecon.gov.ar/contenidos/verpagina.php?idpagina=3300>

Elaboración: Instituto Argentino de la Energía "General Mosconi"

Gráfico Nº 6
Tasas de Variación Interanual Ventas de Naftas Totales en el Mercado Interno
Acum. Jul11-Jun12 / Acum. Jul10-Jun11

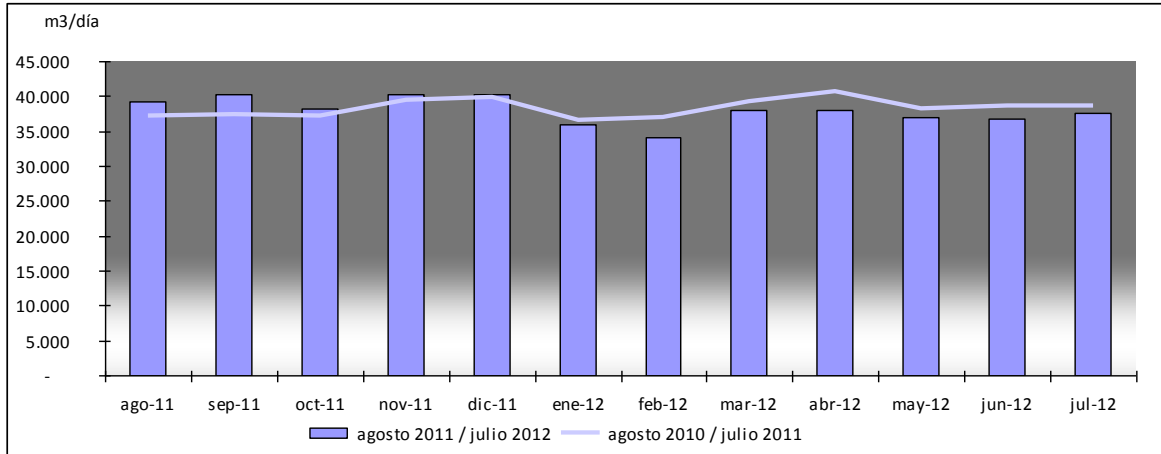


Fuente: Secretaría de Energía de la Nación – Tablas Dinámicas SESCO Downstream

<http://energia3.mecon.gov.ar/contenidos/verpagina.php?idpagina=3300>

Elaboración: Instituto Argentino de la Energía "General Mosconi"

Gráfico N° 7
Evolución de la Demanda Media Diaria de Gas Oil



***DATOS PROVISORIOS**

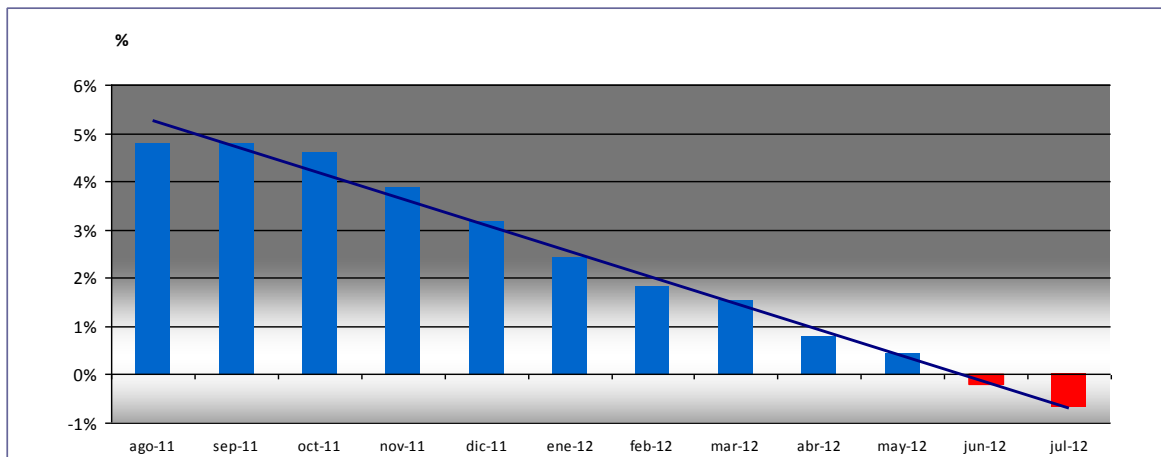
* No incluye gas oil destinado a generación eléctrica.

Fuente: Secretaría de Energía de la Nación – Tablas Dinámicas SESCO Downstream

<http://energia3.mecon.gov.ar/contenidos/verpagina.php?idpagina=3300>

Elaboración: Instituto Argentino de la Energía "General Mosconi"

Gráfico N° 8
Tasas de Variación Interanual Ventas de Gas Oil en el Mercado Interno
Acum. Jul11-Jun12 / Acum. Jul10-Jun11



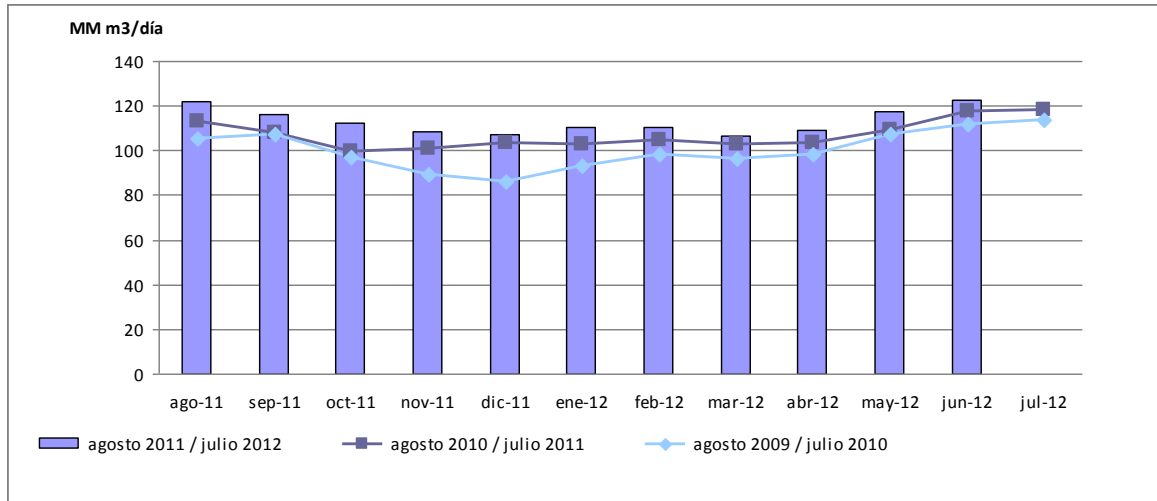
- No incluye gas oil destinado a generación eléctrica.

Fuente: Secretaría de Energía de la Nación – Tablas Dinámicas SESCO Downstream

<http://energia3.mecon.gov.ar/contenidos/verpagina.php?idpagina=3300>

Elaboración: Instituto Argentino de la Energía "General Mosconi"

Gráfico Nº 9
Demanda Media Diaria de Gas Natural



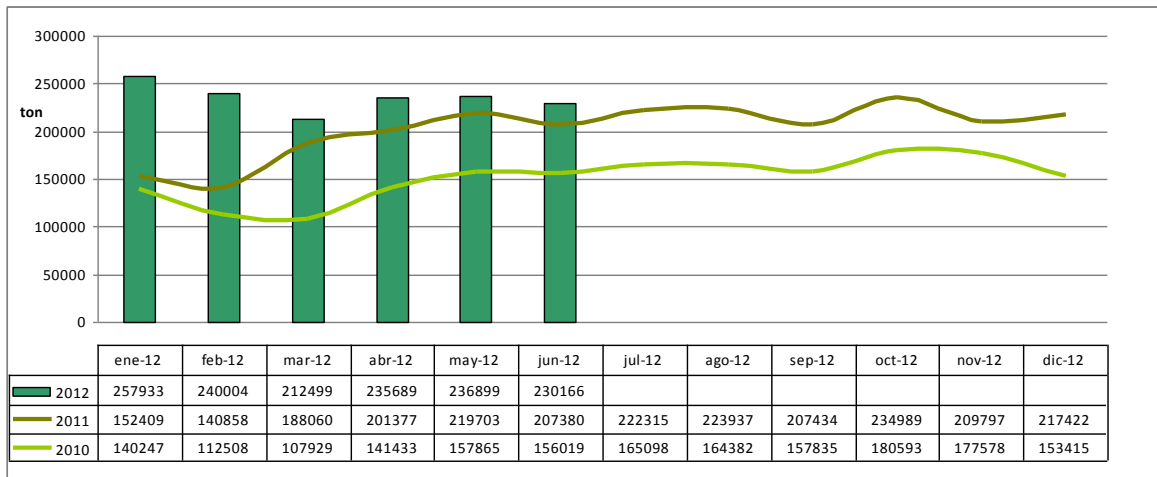
* SIN DATOS OFICIALES. PARA EL PERIODO DE ANALISIS

Fuente: ENARGAS – Datos Operativos

www.enargas.gov.ar

Elaboración: Instituto Argentino de la Energía "General Mosconi"

Gráfico Nº 10
Evolución de la Producción de Biodiesel

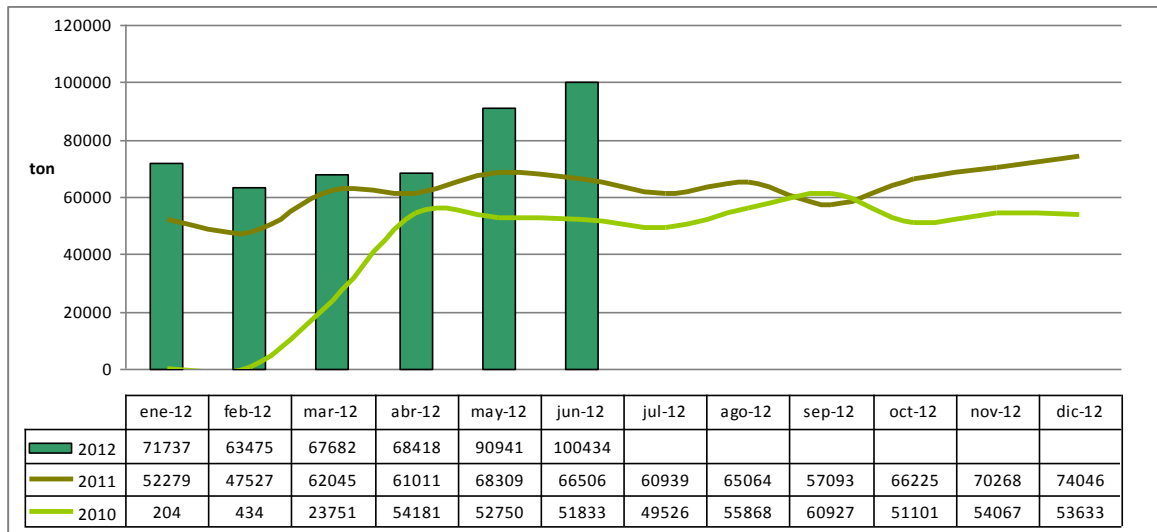


Fuente: INDEC – Informe BIOCOMBUSTIBLES

http://www.indec.mecon.ar/nuevaweb/cuadros/12/biocombustibles_08_12.pdf

Elaboración: Instituto Argentino de la Energía "General Mosconi"

Gráfico Nº 11
Evolución de las Ventas al Mercado Interno de Biodiesel

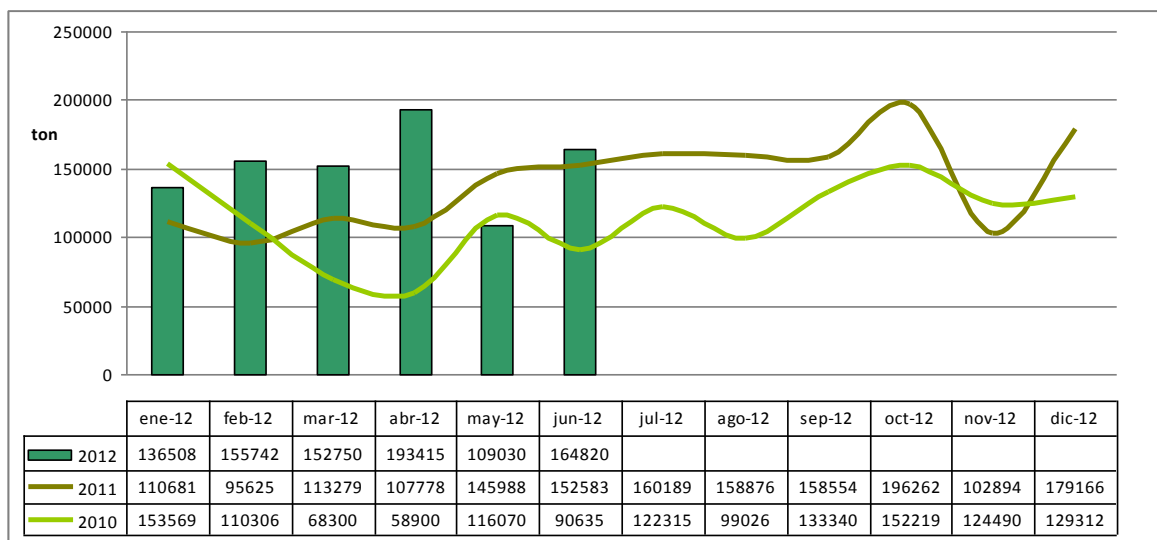


Fuente: INDEC – Informe BIOCOMBUSTIBLES

http://www.indec.mecon.ar/nuevaweb/cuadros/12/biocombustibles_08_12.pdf

Elaboración: Instituto Argentino de la Energía "General Mosconi"

Gráfico Nº 12
Evolución de las Ventas al Mercado Externo de Biodiesel

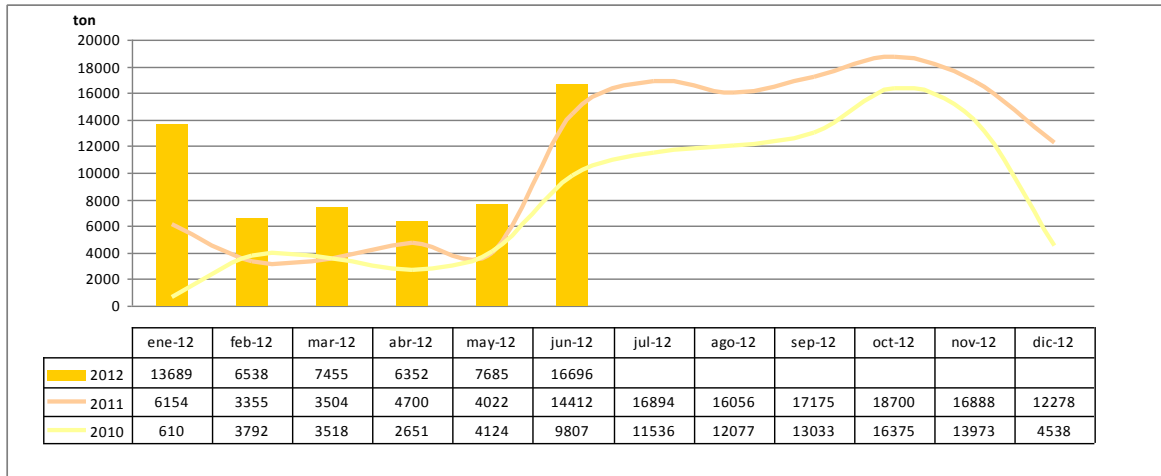


Fuente: INDEC – Informe BIOCOMBUSTIBLES

http://www.indec.mecon.ar/nuevaweb/cuadros/12/biocombustibles_08_12.pdf

Elaboración: Instituto Argentino de la Energía "General Mosconi"

Gráfico Nº 13
Evolución de la Producción de Bioetanol

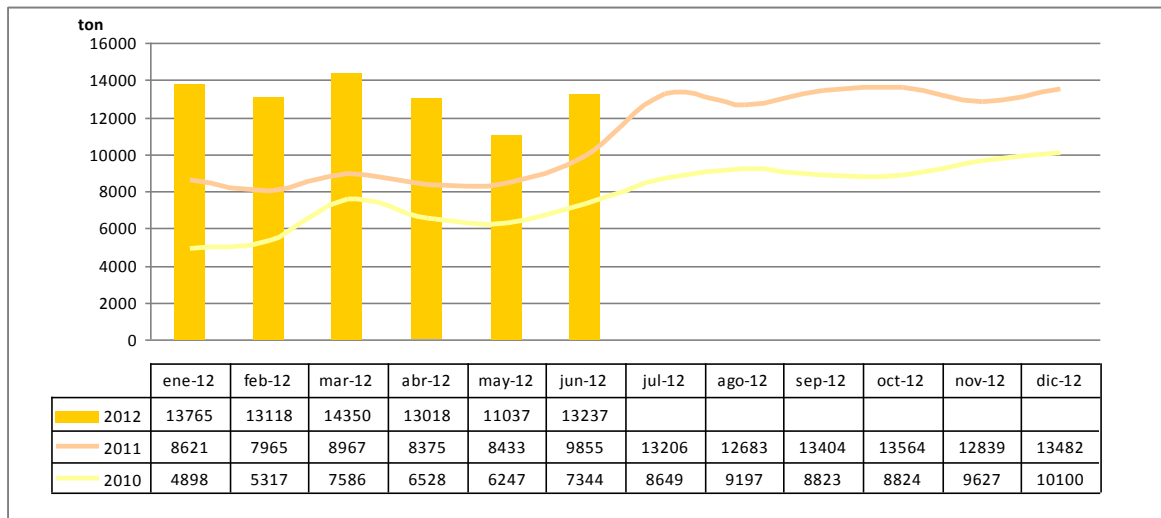


Fuente: INDEC – Informe BIOCOMBUSTIBLES

http://www.indec.mecon.ar/nuevaweb/cuadros/12/biocombustibles_08_12.pdf

Elaboración: Instituto Argentino de la Energía "General Mosconi"

Gráfico Nº 14
Evolución de las Ventas al Mercado Interno de Bioetanol

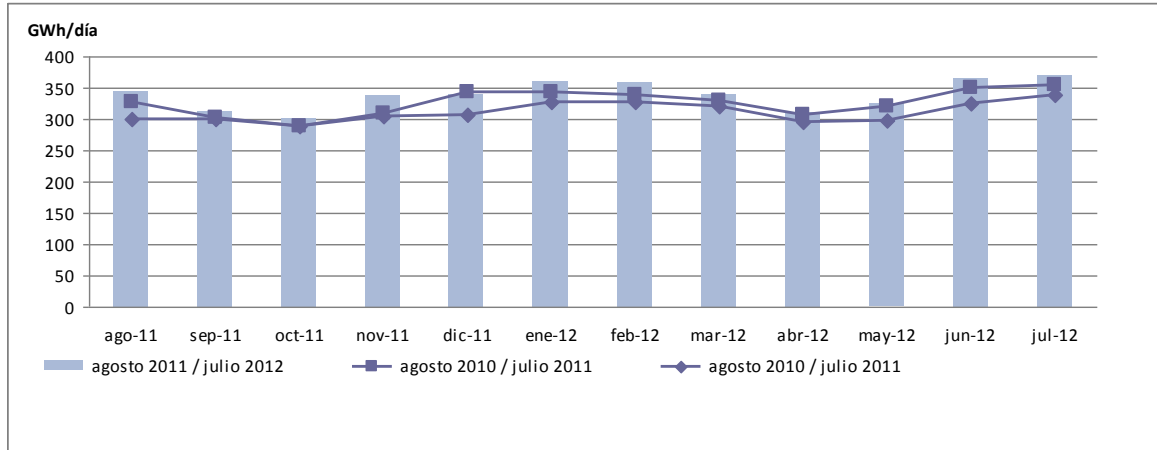


Fuente: INDEC – Informe BIOCOMBUSTIBLES

http://www.indec.mecon.ar/nuevaweb/cuadros/12/biocombustibles_08_12.pdf

Elaboración: Instituto Argentino de la Energía "General Mosconi"

Gráfico Nº 15
Evolución de la Generación Media Diaria de Energía Eléctrica

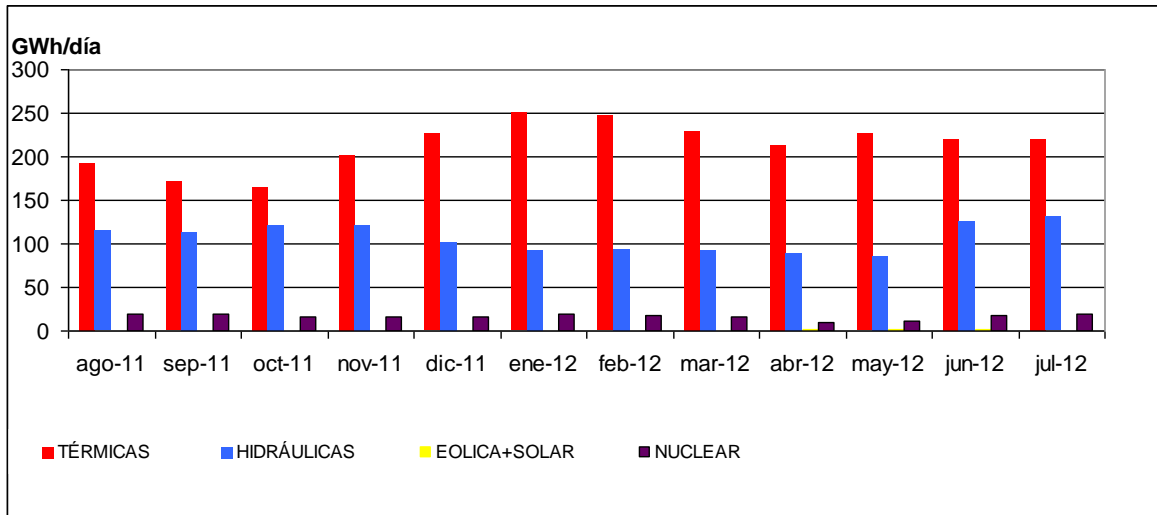


Fuente: CAMMESA

www.cammesa.com.ar

Elaboración: Instituto Argentino de la Energía "General Mosconi"

Gráfico Nº 16
Evolución de la Generación de Energía Eléctrica por Fuentes

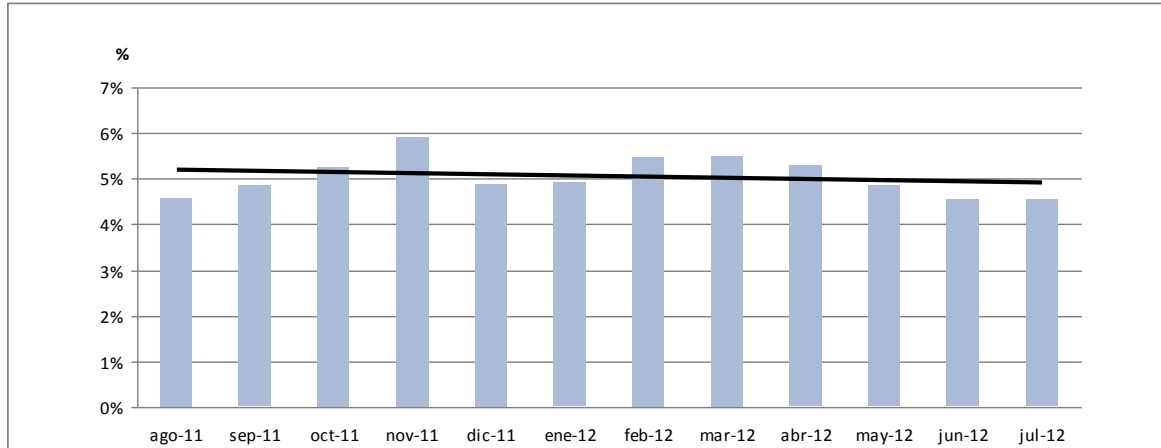


Fuente: CAMMESA

www.cammesa.com.ar

Elaboración: Instituto Argentino de la Energía "General Mosconi"

Gráfico N° 17
Tasas de Variación Interanual Abastecimiento al
Mercado Interno Energía Eléctrica
Acum. Jul11-Jun12 / Acum. Jul10-Jun11

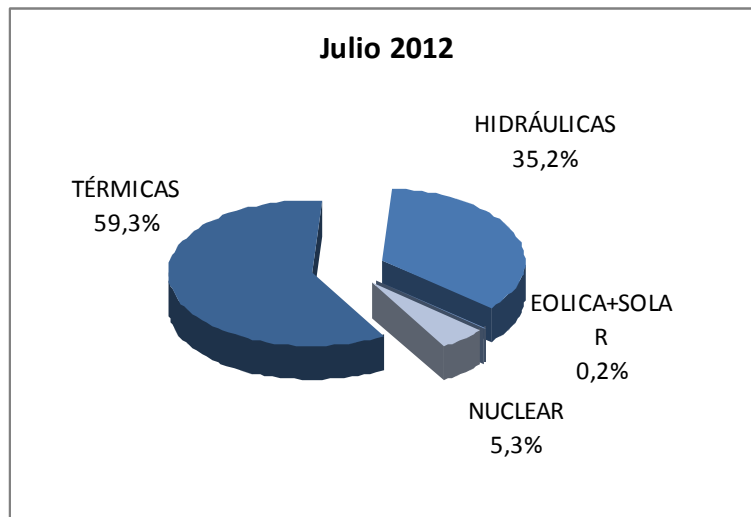


Fuente: CAMESA

www.cammesa.com.ar

Elaboración: Instituto Argentino de la Energía "General Mosconi"

Gráficos N° 18
Generación de Energía Eléctrica por Fuentes

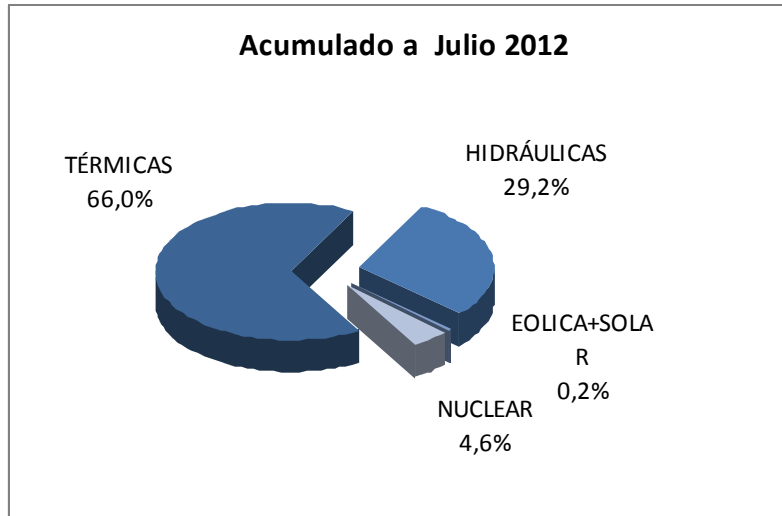


Fuente: CAMESA

www.cammesa.com.ar

Elaboración: Instituto Argentino de la Energía "General Mosconi"

Gráficos N° 19
Generación de Energía Eléctrica por Fuentes



Fuente: CAMMESA

www.cammesa.com.ar

Elaboración: Instituto Argentino de la Energía "General Mosconi"

INSTITUTO ARGENTINO DE LA ENERGÍA "GENERAL MOSCONI"

Moreno 943 - 3º Piso

(C1091AAS) Ciudad Autónoma de Buenos Aires – Argentina

Teléfono: 4334-7715 / 6751

iae@iae.org.ar

www.iae.org.ar