



Instituto Argentino de la Energía "General Mosconi"

Informe de Tendencias del Sector Energético Argentino

Agosto 2012



Publicación del
Departamento Técnico del
INSTITUTO ARGENTINO DE LA ENERGÍA "GENERAL MOSCONI"

Moreno 943 - 3º Piso

(C1091AAS) Ciudad Autónoma de Buenos Aires – Argentina

Teléfono: 4334-7715 / 6751

iae@iae.org.ar

www.iae.org.ar

Comentarios

A. Hidrocarburos

- Los indicadores que arroja el mes de agosto de 2012 renuevan las preocupaciones acerca del desempeño del sector energético en Argentina. Al analizar la producción de petróleo a escala nacional se observa una reducción del **4,05%** comparada con los volúmenes operados durante agosto de 2011. No obstante, el total acumulado anual es un **1,26%** superior al año móvil anterior. (Gráfico 1 y 2).
- Para una mejor comprensión, desde la nacionalización de YPF, presentamos en forma desagregada la evolución de la producción de petróleo de dicha empresa. Tras unos meses de signo positivo, vemos que durante agosto, el indicador ha vuelto a ser negativo respecto al mismo mes del año anterior. A su vez, si bien la producción acumulada de YPF entre septiembre 2011 y agosto 2012 muestra un incremento del **7,39%** respecto al período septiembre 2010 – agosto 2011, debe tenerse en cuenta que este último recoge casi cuatro meses de huelga en la provincia de Santa Cruz, que disminuyeron considerablemente la producción.
- Observando el comportamiento de las ventas de naftas vemos cómo el mercado sigue generando presiones en la demanda, presentando tasas de crecimiento por encima de los dos dígitos del acumulado anual, siendo del **10,04%**. Una expansión de este orden acelera los cuellos de botella en el abastecimiento, e incrementa la necesidad de obras y servicios de infraestructura.
- Al igual que en meses anteriores, las ventas de gas oil conservan su ritmo descendente, siendo este mes de agosto, **-6,91%** respecto a agosto 2011.

B. Gas Natural

- La situación en el sector gasífero se presenta más desalentadora, con una reducción de **5,31%** comparado con igual período del año anterior y una caída del **1,69%** en el volumen acumulado por año móvil. (Gráfico 3 y 4).
- Analizando en forma desagregada la evolución de la producción de gas natural de YPF, se observa que mantiene los indicadores negativos de los últimos meses.
- Las restricciones en el consumo durante el período invernal alcanzaron los 55 días de cortes para la industria.
- A la fecha no se ha publicado el volumen de gas natural entregado a usuarios, durante el mes de agosto, motivo por el cual incorporamos en el presente informe los datos de julio 2012, donde se observa la tendencia creciente por el lado de la demanda. (Gráfico Nº 9)

C. Biocombustibles

- A la fecha no se dispone de información oficial acerca de los volúmenes de biodiesel y etanol procesados durante los meses de Julio y Agosto 2012, por lo cual reproducimos los gráficos con los valores a Junio 2012 y datos y curvas de los años 2010 y 2011.



D. Energía Eléctrica

- Durante el mes de Agosto 2012, la generación eléctrica se expandió un 0,13%, mostrándose prácticamente invariable respecto a agosto de 2011.
- Respecto al abastecimiento interno, la tasa de variación interanual Setiembre 2011-Agosto 2012/ Setiembre 2010-Agosto 2011, se ubicó en el orden del 4,01%.

Lic. Anahí Heredia

Departamento Técnico IAE "Gral. Mosconi"

30 / 09 / 2012



Síntesis de la Información Energética

Agosto 2012

Cuadro Nº 1

Producción de Petróleo

Producción (m3) Agosto 2012	2.786.558
Producción (m3) Agosto 2011	2.904.182
Diferencia(%)	-4,05%
Producción Acumulada (m3) Septiembre 2011 - Agosto 2012	33.497.618
Producción Acumulada (m3) Septiembre 2010 - Agosto 2011	33.080.704
Diferencia(%)	1,26%

Desagregado YPF

Producción YPF (m3) Agosto 2012	995.028
Producción YPF (m3) Agosto 2011	1.024.581
Diferencia(%)	-2,88%
Producción YPF Acumulada (m3) Septiembre 2011 - Agosto 2012	11.800.966
Producción YPF Acumulada (m3) Septiembre 2010 - Agosto 2011	10.989.336
Diferencia(%)	7,39%

FUENTE: Secretaría de Energía – DDJJ de Producción.

https://www.se.gob.ar/datosupstream/consulta_avanzada/ddjj.php

Elaboración: Instituto Argentino de la Energía "General Mosconi"



Cuadro Nº 2

Producción de Gas Natural

Producción (miles de m3) Agosto 2012	3.756.965
Producción (miles de m3) Agosto 2011	3.967.559
Diferencia(%)	-5,31%
Producción Acumulada (miles de m3) Septiembre 2011 - Agosto 2012	45.061.762
Producción Acumulada (miles de m3) Septiembre 2010 - Agosto 2011	45.836.231
Diferencia(%)	-1,69%

Desagregado YPF

Producción YPF (miles de m3) Agosto 2012	887.971
Producción YPF (miles de m3) Agosto 2011	905.460
Diferencia(%)	-1,93%
Producción YPF Acumulada (miles de m3) Septiembre 2011 - Agosto 2012	10.428.430
Producción YPF Acumulada (miles de m3) Septiembre 2010 - Agosto 2011	10.951.056
Diferencia(%)	-4,77%

FUENTE: Secretaría de Energía – DDJJ de Producción,
https://www.se.gob.ar/datosupstream/consulta_avanzada/ddjj.php
Elaboración: Instituto Argentino de la Energía "General Mosconi"



Cuadro Nº 3

Energía Eléctrica (*)

Abastecimiento Interno (GWh) Agosto 2012	10.753
Abastecimiento Interno (GWh) Agosto 2011	10.739
Diferencia(%)	0,13%
Abastecimiento Interno Ac. (GWh) Septiembre 2011 - Agosto 2012	124.389
Abastecimiento Interno Ac. (GWh) Septiembre 2010 - Agosto 2011	119.596
Diferencia(%)	4,01%

(*) Abastecimiento Interno = Generación Total + Importaciones - Exportaciones

FUENTE: CAMMESA.

www.cammesa.com.ar

Elaboración: Instituto Argentino de la Energía "General Mosconi"

Cuadro Nº 4

Naftas Totales

Ventas al Mercado Interno (m3) Agosto 2012	618.734
Ventas al Mercado Interno (m3) Agosto 2011	581.699
Diferencia(%)	6,37%
Ventas Ac. al Mercado Interno (m3) Septiembre 2011 - Agosto 2012	7.351.175
Ventas Ac. al Mercado Interno (m3) Septiembre 2010 - Agosto 2011	6.680.701
Diferencia(%)	10,04%

FUENTE: Secretaría de Energía – Tablas Dinámicas SESCO_Downstream.

<http://energia3.mecon.gov.ar/contenidos/verpagina.php?idpagina=3300>

Elaboración: Instituto Argentino de la Energía "General Mosconi"

Cuadro Nº 5

Gas Oil

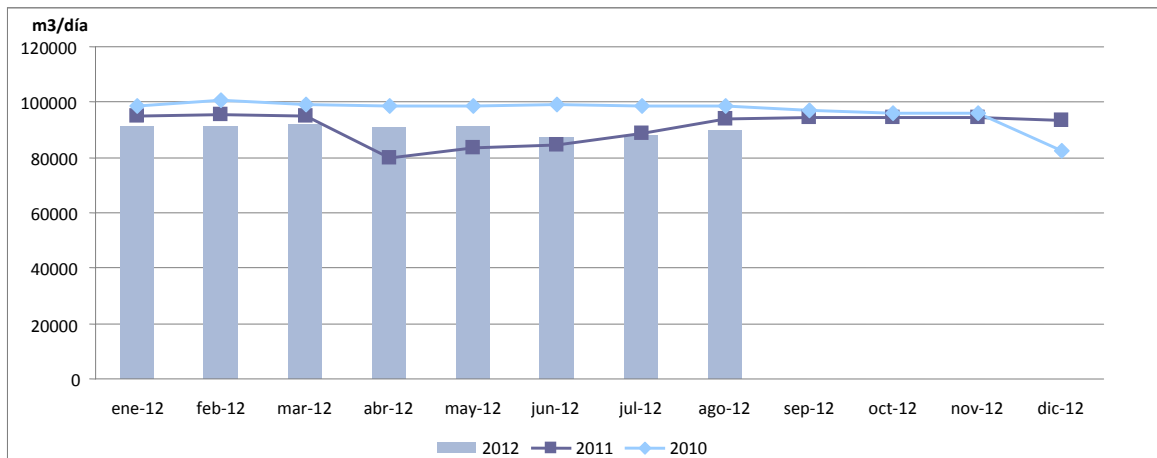
Ventas al Mercado Interno (m3) Agosto 2012	1.130.743
Ventas al Mercado Interno (m3) Agosto 2011	1.214.722
Diferencia(%)	-6,91%
Ventas Ac. al Mercado Interno (m3) Septiembre 2011 - Agosto 2012	13.821.289
Ventas Ac. al Mercado Interno (m3) Septiembre 2010 - Agosto 2011	14.060.773
Diferencia(%)	-1,70%

FUENTE: Secretaría de Energía – Tablas Dinámicas SESCO Downstream.

<http://energia3.mecon.gov.ar/contenidos/verpagina.php?idpagina=3300>

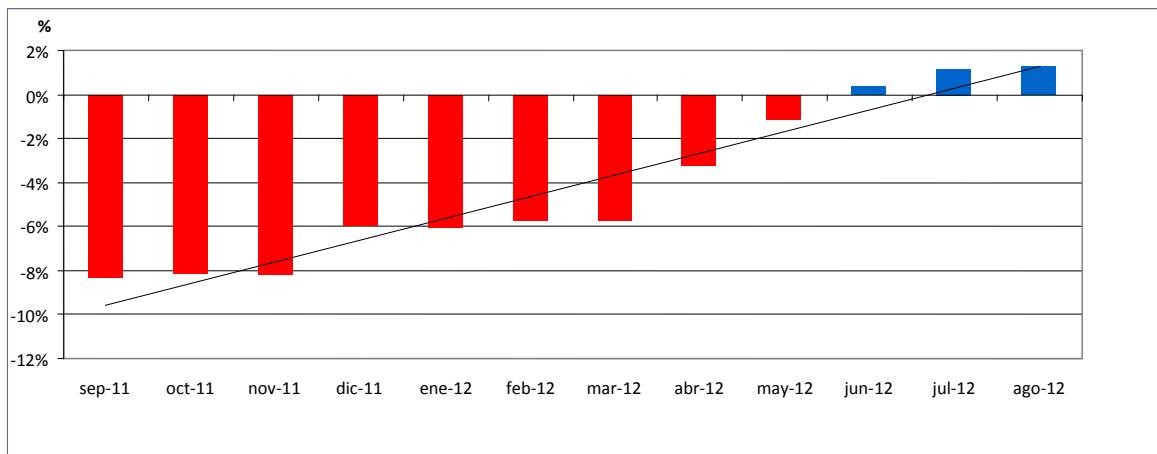
Elaboración: Instituto Argentino de la Energía "General Mosconi"

Gráfico N° 1
Evolución de la Producción Media Diaria de Petrleo



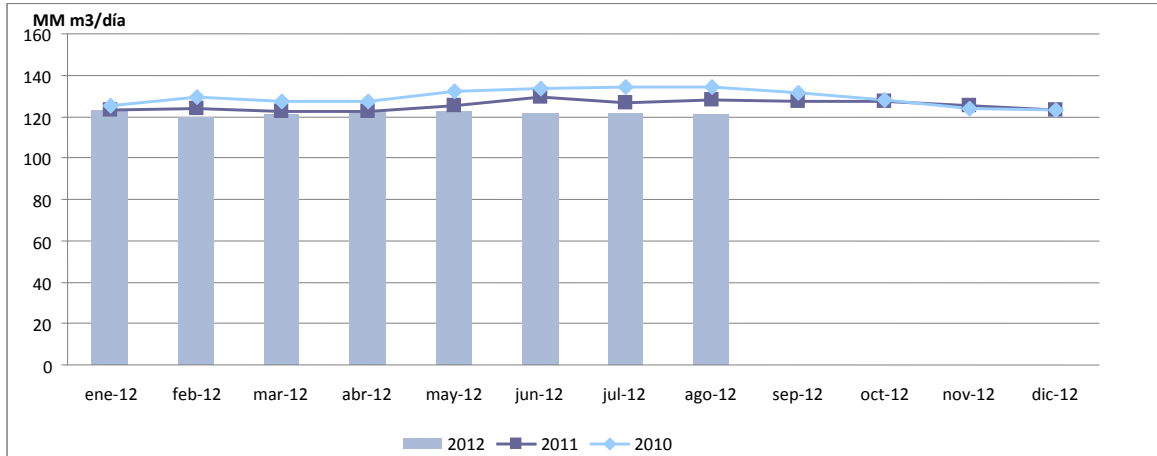
Fuente: Secretaría de Energía de la Nación – DDJJ de Producción.
https://www.se.gob.ar/datosupstream/consulta_avanzada/ddjj.php
Elaboración: Instituto Argentino de la Energía "General Mosconi"

Gráfico N° 2
Tasas de Variación Interanual Producción de Petrleo
Acum. Set11-Ago12 / Acum. Set 10-Ago11



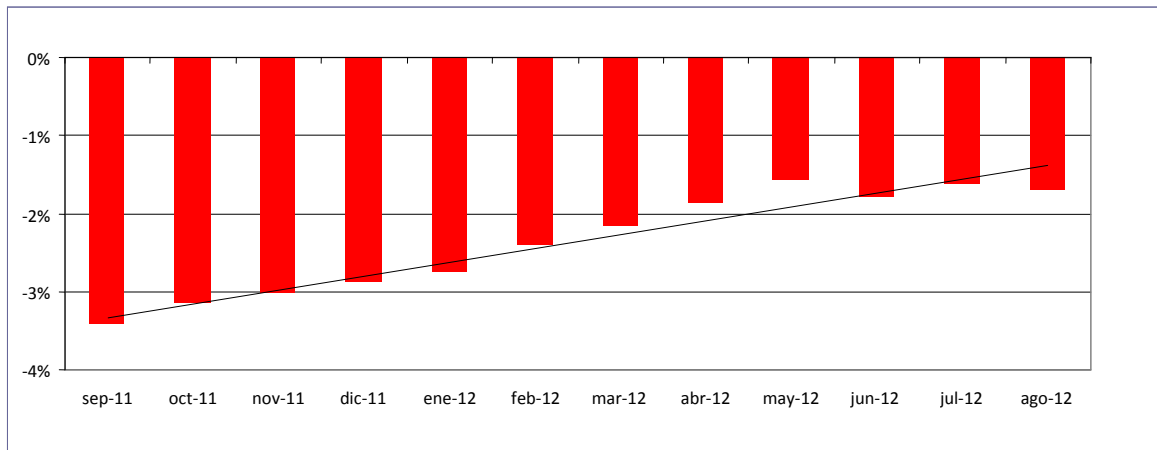
Fuente: Secretaría de Energía de la Nación – DDJJ de Producción.
https://www.se.gob.ar/datosupstream/consulta_avanzada/ddjj.php
Elaboración: Instituto Argentino de la Energía "General Mosconi"

Gráfico N° 3
Evolución de la Producción Media Diaria de Gas Natural



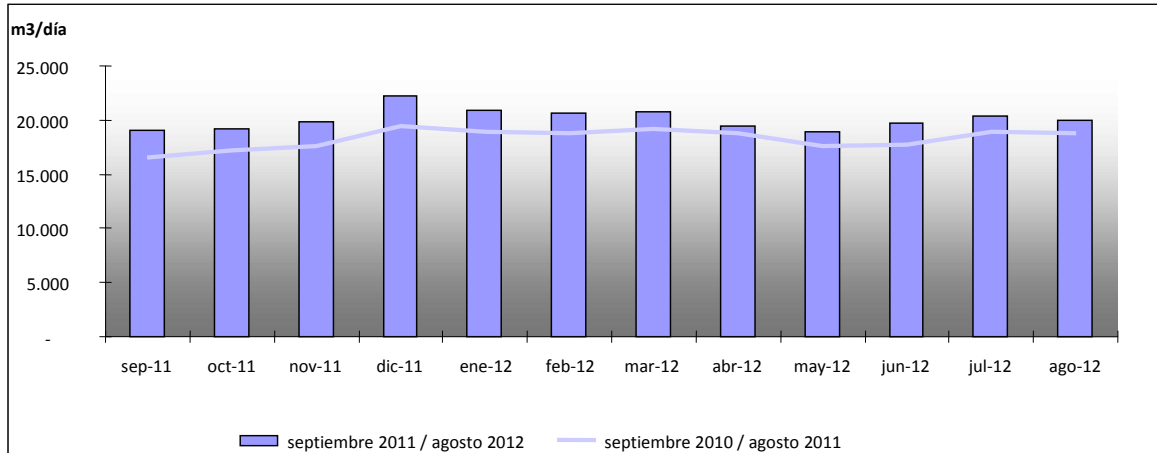
Fuente: Secretaría de Energía de la Nación – DDJJ de Producción.
https://www.se.gov.ar/datosupstream/consulta_avanzada/ddjj.php
Elaboración: Instituto Argentino de la Energía "General Mosconi"

Gráfico N° 4
Tasas de Variación Interanual Producción de Gas Natural
Acum. Set11-Ago12 / Acum. Set 10-Ago11



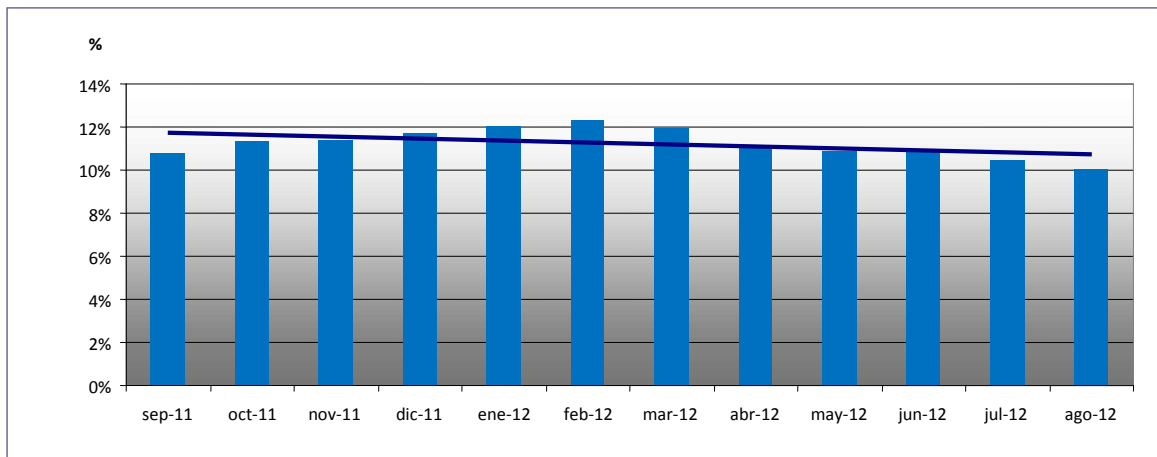
Fuente: Secretaría de Energía de la Nación – DDJJ de Producción.
https://www.se.gov.ar/datosupstream/consulta_avanzada/ddjj.php
Elaboración: Instituto Argentino de la Energía "General Mosconi"

Gráfico Nº 5
Evolución de la Demanda Media Diaria de Naftas



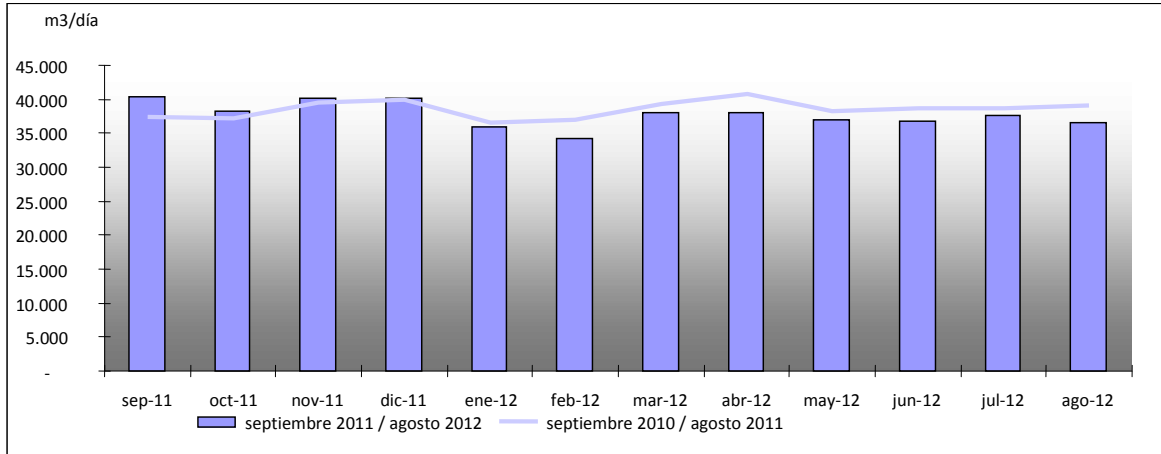
Fuente: Secretaría de Energía de la Nación – Tablas Dinámicas SESCO Downstream
<http://energia3.mecon.gov.ar/contenidos/verpagina.php?idpagina=3300>
 Elaboración: Instituto Argentino de la Energía "General Mosconi"

Gráfico Nº 6
Tasas de Variación Interanual Ventas de Naftas Totales en el Mercado Interno
Acum. Set11-Ago12 / Acum. Set 10-Ago11



Fuente: Secretaría de Energía de la Nación – Tablas Dinámicas SESCO Downstream
<http://energia3.mecon.gov.ar/contenidos/verpagina.php?idpagina=3300>
 Elaboración: Instituto Argentino de la Energía "General Mosconi"

Gráfico N° 7
Evolución de la Demanda Media Diaria de Gas Oil



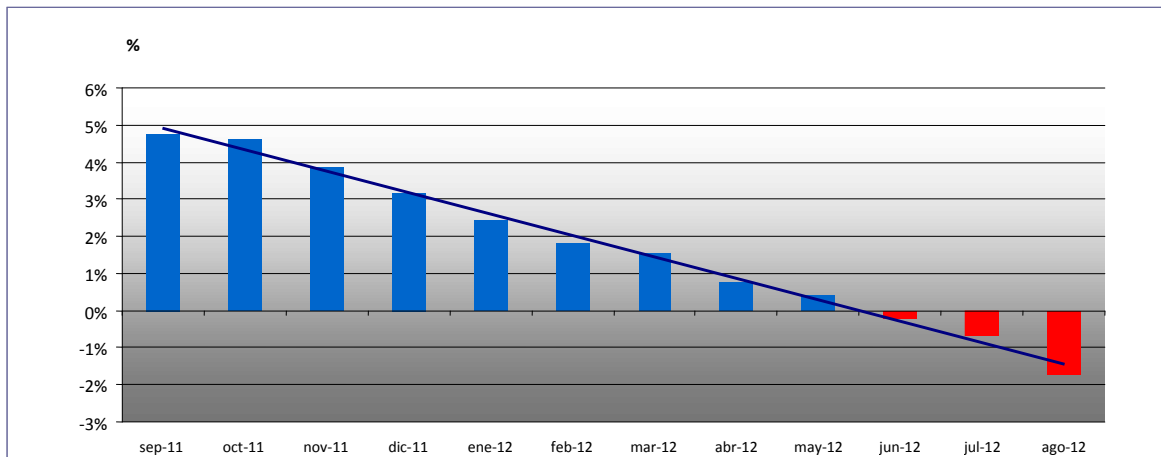
* No incluye gas oil destinado a generación eléctrica.

Fuente: Secretaría de Energía de la Nación – Tablas Dinámicas SESCO Downstream

<http://energia3.mecon.gov.ar/contenidos/verpagina.php?idpagina=3300>

Elaboración: Instituto Argentino de la Energía "General Mosconi"

Gráfico N° 8
Tasas de Variación Interanual Ventas de Gas Oil en el Mercado Interno
Acum. Set11-Ago12 / Acum. Set 10-Ago11



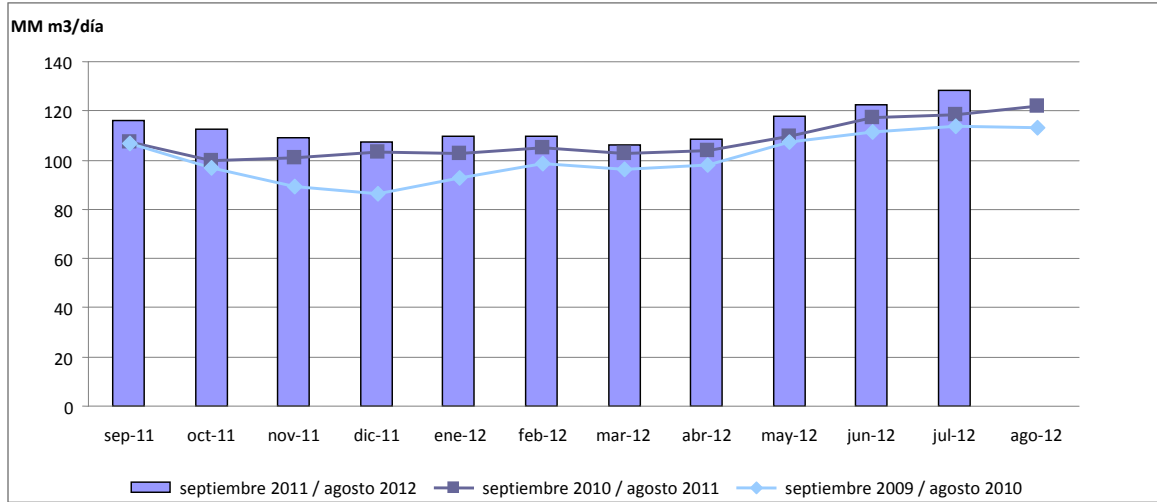
• No incluye gas oil destinado a generación eléctrica.

Fuente: Secretaría de Energía de la Nación – Tablas Dinámicas SESCO Downstream

<http://energia3.mecon.gov.ar/contenidos/verpagina.php?idpagina=3300>

Elaboración: Instituto Argentino de la Energía "General Mosconi"

Gráfico Nº 9
Demanda Media Diaria de Gas Natural



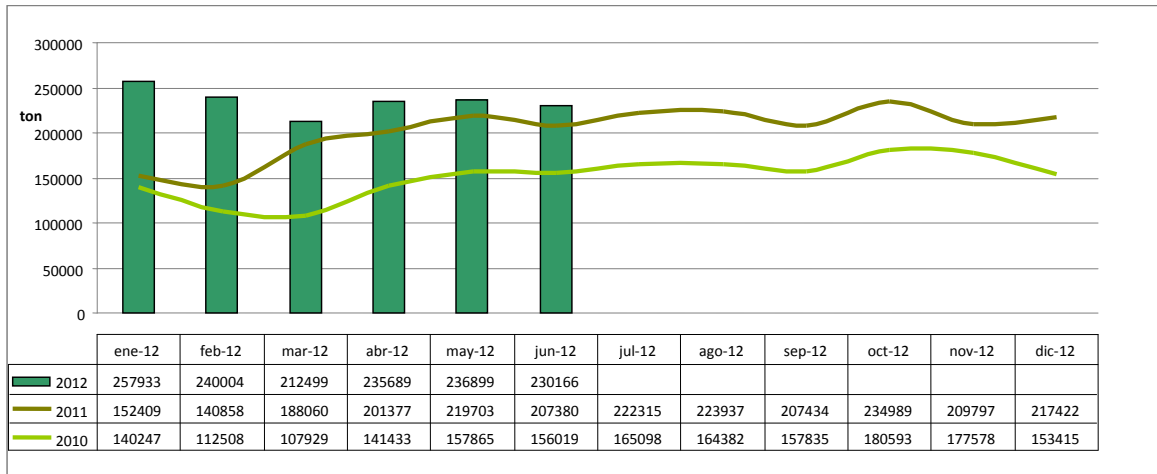
* SIN DATOS OFICIALES. PARA EL PERIODO DE ANALISIS

Fuente: ENARGAS – Datos Operativos

www.enargas.gov.ar

Elaboración: Instituto Argentino de la Energía "General Mosconi"

Gráfico Nº 10
Evolución de la Producción de Biodiesel



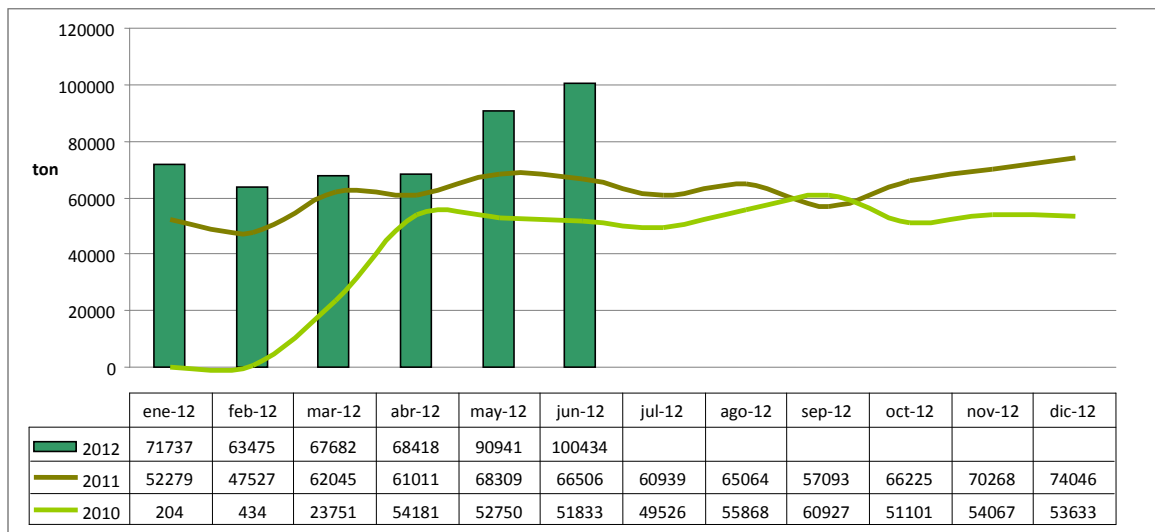
* SIN DATOS OFICIALES. PARA EL PERIODO DE ANALISIS

Fuente: INDEC – Informe BIOCOMBUSTIBLES

http://www.indec.mecon.ar/nuevaweb/cuadros/12/biocombustibles_08_12.pdf

Elaboración: Instituto Argentino de la Energía "General Mosconi"

Gráfico Nº 11
Evolución de las Ventas al Mercado Interno de Biodiesel



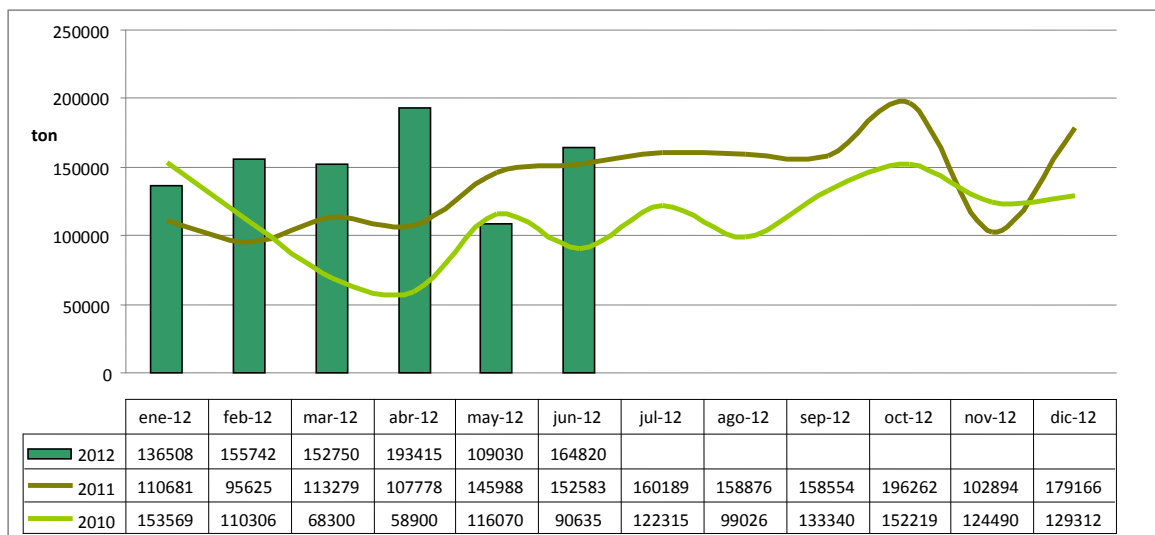
*** SIN DATOS OFICIALES. PARA EL PERIODO DE ANALISIS**

Fuente: INDEC – Informe BIOCOMBUSTIBLES

http://www.indec.mecon.ar/nuevaweb/cuadros/12/biocombustibles_08_12.pdf

Elaboración: Instituto Argentino de la Energía "General Mosconi"

Gráfico Nº 12
Evolución de las Ventas al Mercado Externo de Biodiesel



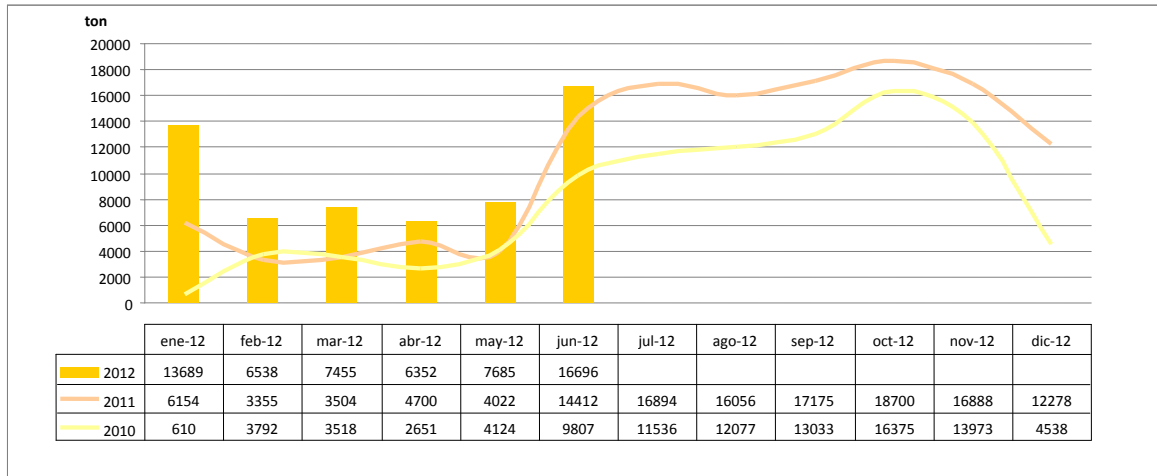
*** SIN DATOS OFICIALES. PARA EL PERIODO DE ANALISIS**

Fuente: INDEC – Informe BIOCOMBUSTIBLES

http://www.indec.mecon.ar/nuevaweb/cuadros/12/biocombustibles_08_12.pdf

Elaboración: Instituto Argentino de la Energía "General Mosconi"

Gráfico Nº 13
Evolución de la Producción de Bioetanol



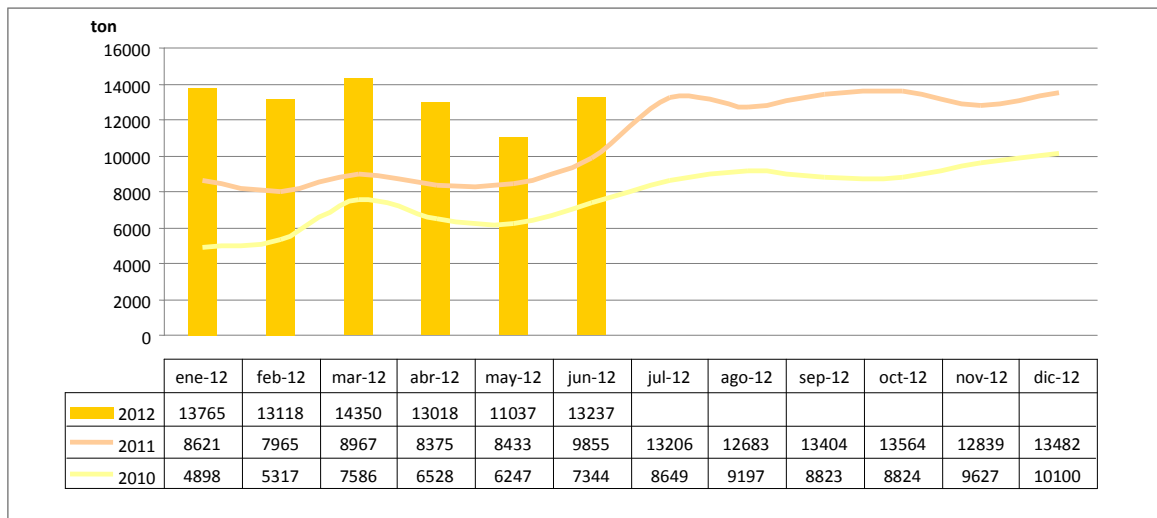
* SIN DATOS OFICIALES. PARA EL PERIODO DE ANALISIS

Fuente: INDEC – Informe BIOCOMBUSTIBLES

http://www.indec.mecon.ar/nuevaweb/cuadros/12/biocombustibles_08_12.pdf

Elaboración: Instituto Argentino de la Energía "General Mosconi"

Gráfico Nº 14
Evolución de las Ventas al Mercado Interno de Bioetanol



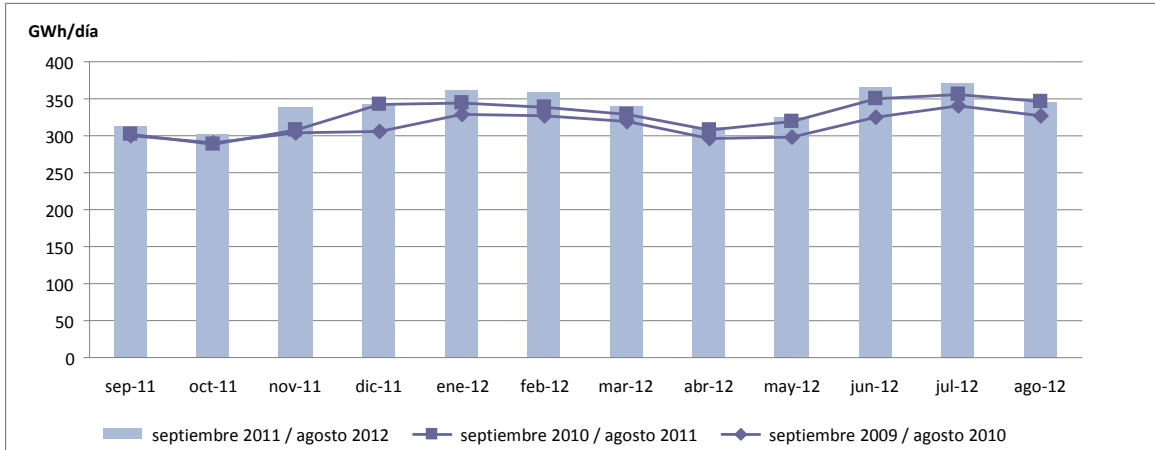
* SIN DATOS OFICIALES. PARA EL PERIODO DE ANALISIS

Fuente: INDEC – Informe BIOCOMBUSTIBLES

http://www.indec.mecon.ar/nuevaweb/cuadros/12/biocombustibles_08_12.pdf

Elaboración: Instituto Argentino de la Energía "General Mosconi"

Gráfico Nº 15
Evolución de la Generación Media Diaria de Energía Eléctrica

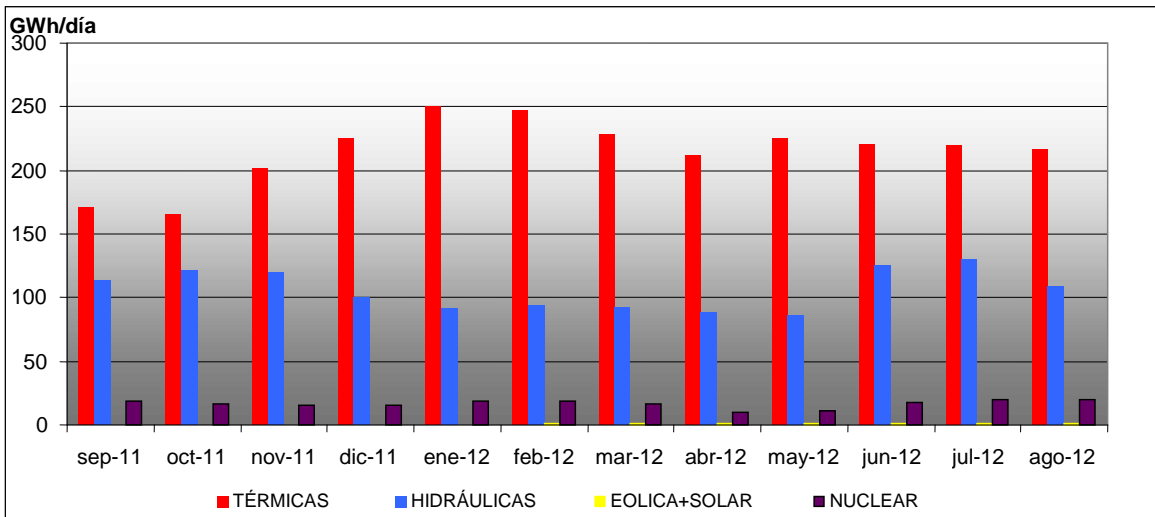


Fuente: CAMMESA

www.cammesa.com.ar

Elaboración: Instituto Argentino de la Energía "General Mosconi"

Gráfico Nº 16
Evolución de la Generación de Energía Eléctrica por Fuentes

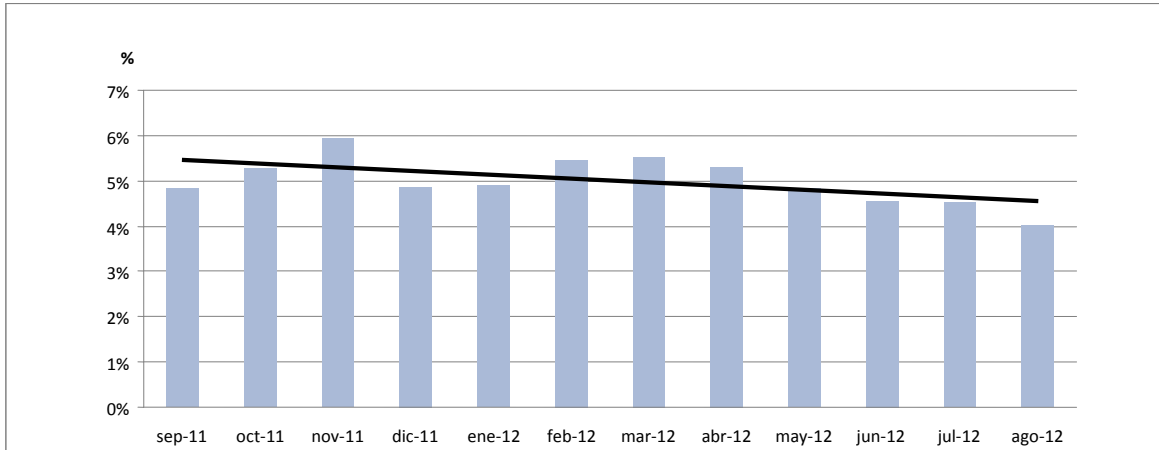


Fuente: CAMMESA

www.cammesa.com.ar

Elaboración: Instituto Argentino de la Energía "General Mosconi"

Gráfico Nº 17
**Tasas de Variación Interanual Abastecimiento al
Mercado Interno Energía Eléctrica
Acum. Set11-Ago12 / Acum. Set 10-Ago11**

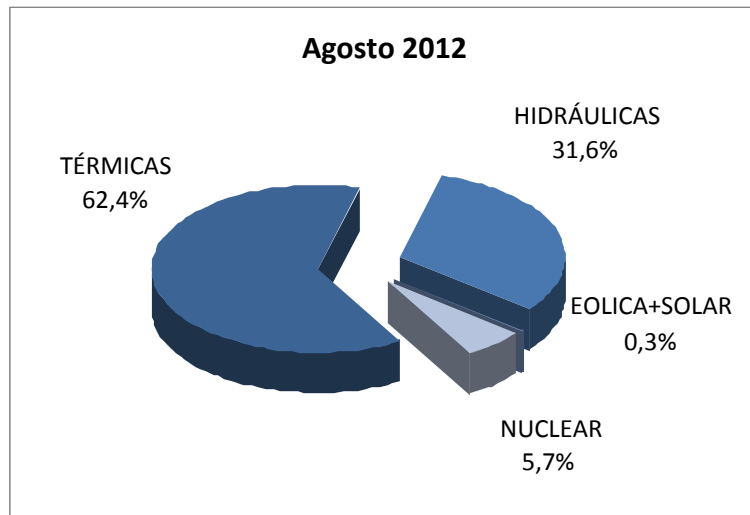


Fuente: CAMMESA

www.cammesa.com.ar

Elaboración: Instituto Argentino de la Energía "General Mosconi"

Gráficos Nº 18
Generación de Energía Eléctrica por Fuentes

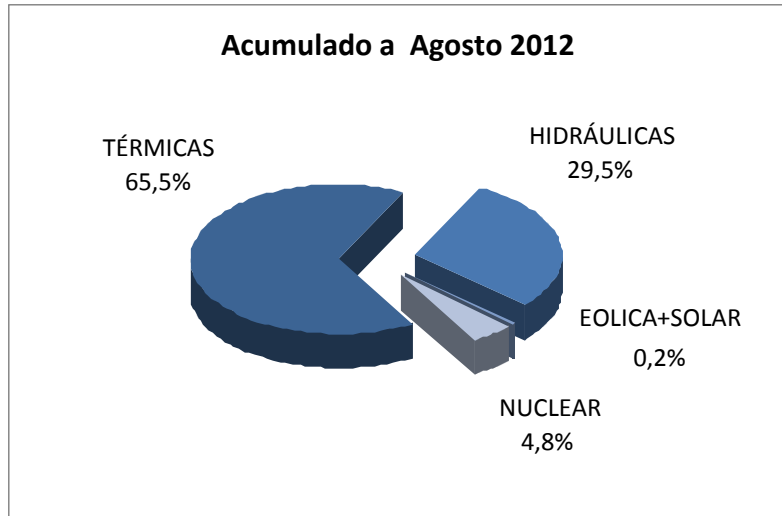


Fuente: CAMMESA

www.cammesa.com.ar

Elaboración: Instituto Argentino de la Energía "General Mosconi"

Gráficos N° 19
Generación de Energía Eléctrica por Fuentes



Fuente: CAMMESA

www.cammesa.com.ar

Elaboración: Instituto Argentino de la Energía "General Mosconi"

INSTITUTO ARGENTINO DE LA ENERGÍA "GENERAL MOSCONI"

Moreno 943 - 3º Piso

(C1091AAS) Ciudad Autónoma de Buenos Aires – Argentina

Teléfono: 4334-7715 / 6751

iae@iae.org.ar

www.iae.org.ar