



Instituto Argentino de la Energía "General Mosconi"

Informe de Tendencias del Sector Energético Argentino

Septiembre 2012



Publicación del
Departamento Técnico del
INSTITUTO ARGENTINO DE LA ENERGÍA "GENERAL MOSCONI"

Moreno 943 - 3º Piso

(C1091AAS) Ciudad Autónoma de Buenos Aires – Argentina

Teléfono: 4334-7715 / 6751

iae@iae.org.ar

www.iae.org.ar

Comentarios

A. Hidrocarburos

- La producción de petróleo durante Septiembre 2012 retrocedió un **-4,73%** respecto a igual mes del año anterior, con marcada contracción en los operadores YPF, Petrobras y Pan American Energy. Si consideramos la variación por año móvil acumulado, la producción anual de petróleo se incrementó un **1,1%**. Resulta fácilmente observable que los incipientes indicadores positivos experimentados en el período invernal rápidamente se han estancado. (Gráfico 1 y 2).
- Para una mejor comprensión, desde la nacionalización de YPF, presentamos en forma desagregada la evolución de la producción de petróleo de dicha empresa. Durante septiembre la producción de petróleo de la compañía ha sido marcadamente negativo, **-4,78%** respecto al mismo mes del año anterior. Si bien la producción acumulada de YPF por año móvil, oct/11-set12 muestra un incremento del **6,81%** respecto al año móvil anterior debe tenerse en cuenta que este último recoge casi cuatro meses de huelga en la provincia de Santa Cruz, que disminuyeron hasta un 30% la producción mensual de petróleo.
- Analizando el comportamiento de las ventas de naftas vemos cómo el mercado sigue generando presiones en la demanda, presentando durante septiembre una tasa de crecimiento interanual (oct11-set12/oct10-set11) cercana a los dos dígitos, **9,28%**. Una expansión de este orden acelera los cuellos de botella en el abastecimiento, e incrementa la necesidad de obras y servicios de infraestructura, al tiempo que acelera el agotamiento de reservas.
- Las ventas de gas oil profundizaron su caída, ya sea que se comparen con los datos de igual mes de año anterior, **-11,98%**, o se considere el acumulado durante el último año móvil versus el período anterior, **-3,31%**. Evidentemente, el mercado del gas oil se ve altamente condicionado por la evolución de la actividad agrícola.

B. Gas Natural

- El mercado gasífero no se presenta con signos alentadores, con una reducción de **5,31%** comparado con igual período del año anterior y una caída del **2,0%** en el volumen acumulado por año móvil. (Gráfico 3 y 4).
- Analizando en forma desagregada la evolución de la producción de gas natural de YPF, se observa que mantiene los indicadores negativos de los últimos meses. En particular, la producción mensual de gas natural se contrajo un **-0,63%** respecto a igual período de 2011, con una tasa de variación interanual negativa del **3,82%**.
- A la fecha no se ha publicado el volumen de gas natural entregado a usuarios, durante el mes de septiembre, motivo por el cual incorporamos en el presente informe los datos de agosto 2012, donde se observa la tendencia estable por el lado de la demanda. (Gráfico N° 9)
- La falta de expansión en las reservas petroleras y gasíferas acentúan la necesidad de importación del mercado energético argentino. Durante el último año hemos asistido a un agudo debilitamiento en la balanza comercial energética, revirtiendo nuestra posición neta en el mercado internacional. Hoy Argentina se posiciona cada vez más como un país importador neto de energía. Esta situación no podrá ser modificada sin una adecuada planificación energética de largo plazo y una política de reordenamiento de las pautas que regulan los mercados. Los indicadores positivos que ansiamos alcanzar no serán posibles hasta entonces.

C. Biocombustibles

- A la fecha no se dispone de información oficial acerca de los volúmenes de biodiesel y etanol procesados durante los meses de Julio, Agosto y Septiembre 2012, por lo cual, a modo de referencia, reproducimos los gráficos con los valores a Junio 2012 y datos y curvas de los años 2010 y 2011. (Gráficos 10 y 11) Cabe resaltar que los datos oficiales se publican trimestralmente. Los valores correspondientes al trimestre de datos faltantes se darán a conocer al finalizar noviembre.

D. Energía Eléctrica

- En septiembre 2012, el abastecimiento interno de energía eléctrica se expandió un **2,24%** respecto a igual mes de 2011. Esta variable durante el año móvil oct11-set12/oct10-set11 presenta un crecimiento del **3,86%**. Se distingue una tasa de crecimiento a ritmo decreciente durante el último año.
- La generación térmica se incrementó durante este mes un **25%** respecto al año anterior, mientras que la generación hidroeléctrica tuvo el comportamiento inverso, **-24,5%**. Durante el mes de Septiembre los aportes del Comahue se encontraron muy por debajo de los medios históricos. El río Uruguay tuvo aportes muy inferiores a los medios históricos. El saliente de la Central Arroyito se redujo desde los 360 m³/s a los 330 m³/s. La Central Piedra del Águila turbinó el mínimo por requerimiento de aguas durante todo el mes. Gráfico 16.
- Los subsidios del Estado Nacional al consumo de energía eléctrica se incrementaron un 31,7% respecto a igual período del año anterior, alcanzando durante septiembre los **\$ 1.669.225.253**, totalizando en lo que va de 2012 un monto total de **\$ 16.484.925.612**.

Lic. Anahí Heredia

Departamento Técnico IAE "Gral. Mosconi"

08 / 11 / 2012



Síntesis de la Información Energética

Septiembre 2012

Cuadro Nº 1

Producción de Petróleo

Producción (m3) Septiembre 2012	2.697.252
Producción (m3) Septiembre 2011	2.831.023
Diferencia(%)	-4,73%
Producción Acumulada (m3) Octubre 2011 - Septiembre 2012	33.363.846
Producción Acumulada (m3) Octubre 2010 - Septiembre 2011	32.998.124
Diferencia(%)	1,11%

Desagregado YPF petróleo

Producción YPF (m3) Septiembre 2012	956.566
Producción YPF (m3) Septiembre 2011	1.004.636
Diferencia(%)	-4,78%
Producción YPF Acumulada (m3) Octubre 2011 - Septiembre 2012	11.752.895
Producción YPF Acumulada (m3) Octubre 2010 - Septiembre 2011	11.004.016
Diferencia(%)	6,81%

FUENTE: Secretaría de Energía – DDJJ de Producción.

https://www.se.gob.ar/datosupstream/consulta_avanzada/ddjj.php

Elaboración: Instituto Argentino de la Energía "General Mosconi"



Cuadro Nº 2

Producción de Gas Natural

Producción (miles de m3) Septiembre 2012	3.623.610
Producción (miles de m3) Septiembre 2011	3.826.635
Diferencia(%)	-5,31%
Producción Acumulada (miles de m3) Octubre 2011 - Septiembre 2012	44.800.596
Producción Acumulada (miles de m3) Octubre 2010 - Septiembre 2011	45.723.924
Diferencia(%)	-2,02%

Desagregado YPF gas natural

Producción YPF (miles de m3) Septiembre 2012	858.253
Producción YPF (miles de m3) Septiembre 2011	863.699
Diferencia(%)	-0,63%
Producción YPF Acumulada (miles de m3) Octubre 2011 - Septiembre 2012	10.422.984
Producción YPF Acumulada (miles de m3) Octubre 2010 - Septiembre 2011	10.837.340
Diferencia(%)	-3,82%

FUENTE: Secretaría de Energía – DDJJ de Producción.

https://www.se.gob.ar/datosupstream/consulta_avanzada/ddjj.php

Elaboración: Instituto Argentino de la Energía "General Mosconi"



Cuadro Nº 3

Energía Eléctrica (*)

Abastecimiento Interno (GWh) Septiembre 2012	9.626
Abastecimiento Interno (GWh) Septiembre 2011	9.416
Diferencia(%)	2,24%
Abastecimiento Interno Ac. (GWh) Octubre 2011 - Septiembre 2012	124.600
Abastecimiento Interno Ac. (GWh) Octubre 2010 - Septiembre 2011	119.963
Diferencia(%)	3,86%

(*) Abastecimiento Interno = Generación Total + Importaciones - Exportaciones

FUENTE: CAMMESA.

www.cammesa.com.ar

Elaboración: Instituto Argentino de la Energía "General Mosconi"

Cuadro Nº 4

Naftas Totales

Ventas al Mercado Interno (m3) Septiembre 2012	605.281
Ventas al Mercado Interno (m3) Septiembre 2011	573.138
Diferencia(%)	5,61%
Ventas Ac. al Mercado Interno (m3) Octubre 2011 - Septiembre 2012	7.383.430
Ventas Ac. al Mercado Interno (m3) Octubre 2010 - Septiembre 2011	6.756.343
Diferencia(%)	9,28%

FUENTE: Secretaría de Energía – Tablas Dinámicas SESCO_Downstream.

<http://energia3.mecon.gov.ar/contenidos/verpagina.php?idpagina=3300>

Elaboración: Instituto Argentino de la Energía "General Mosconi"

Cuadro Nº 5

Gas Oil

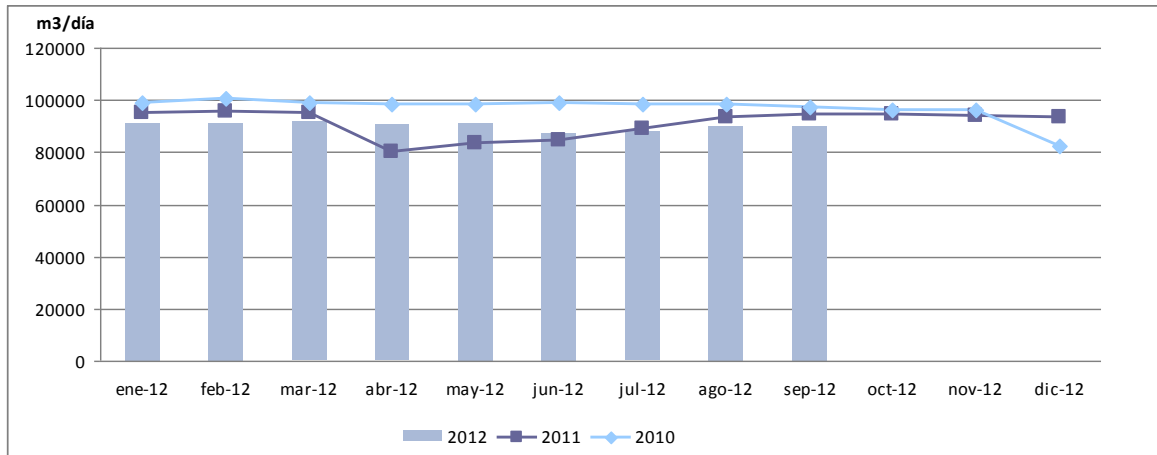
Ventas al Mercado Interno (m3) Septiembre 2012	1.063.625
Ventas al Mercado Interno (m3) Septiembre 2011	1.208.352
Diferencia(%)	-11,98%
Ventas Ac. al Mercado Interno (m3) Octubre 2011 - Septiembre 2012	13.677.418
Ventas Ac. al Mercado Interno (m3) Octubre 2010 - Septiembre 2011	14.146.244
Diferencia(%)	-3,31%

FUENTE: Secretaría de Energía – Tablas Dinámicas SESCO Downstream.

<http://energia3.mecon.gov.ar/contenidos/verpagina.php?idpagina=3300>

Elaboración: Instituto Argentino de la Energía "General Mosconi"

Gráfico N° 1
Evolución de la Producción Media Diaria de Petrleo

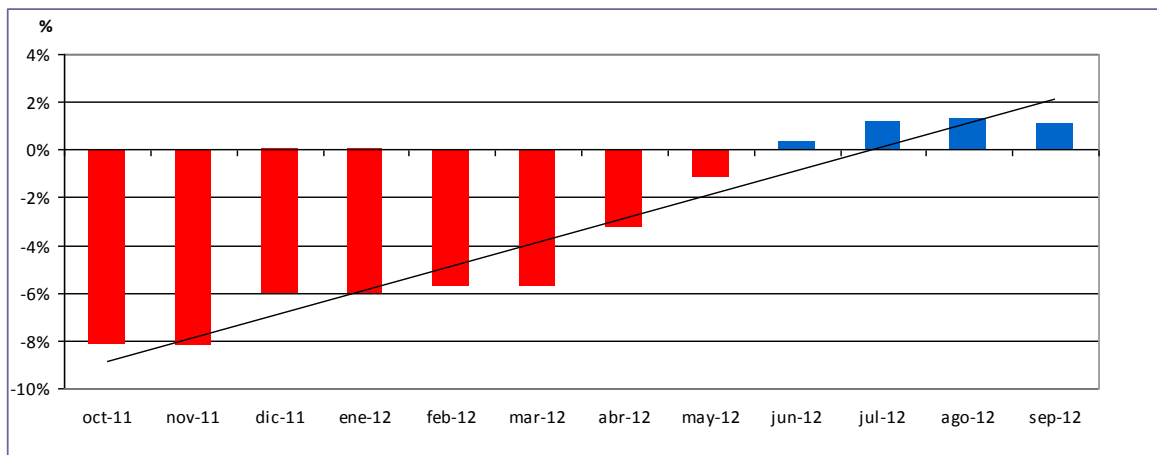


Fuente: Secretaría de Energía de la Nación – DDJJ de Producción.

https://www.se.gob.ar/datosupstream/consulta_avanzada/ddjj.php

Elaboración: Instituto Argentino de la Energía "General Mosconi"

Gráfico N° 2
Tasas de Variación Interanual Producción de Petrleo
Acum. Oct11-Set12 / Acum. Oct10-Set11

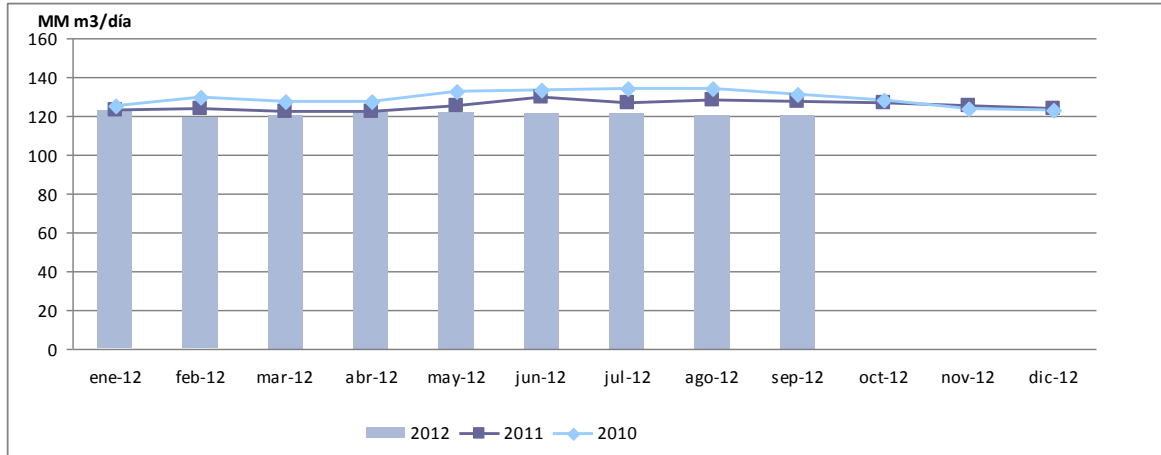


Fuente: Secretaría de Energía de la Nación – DDJJ de Producción.

https://www.se.gob.ar/datosupstream/consulta_avanzada/ddjj.php

Elaboración: Instituto Argentino de la Energía "General Mosconi"

Gráfico N° 3
Evolución de la Producción Media Diaria de Gas Natural

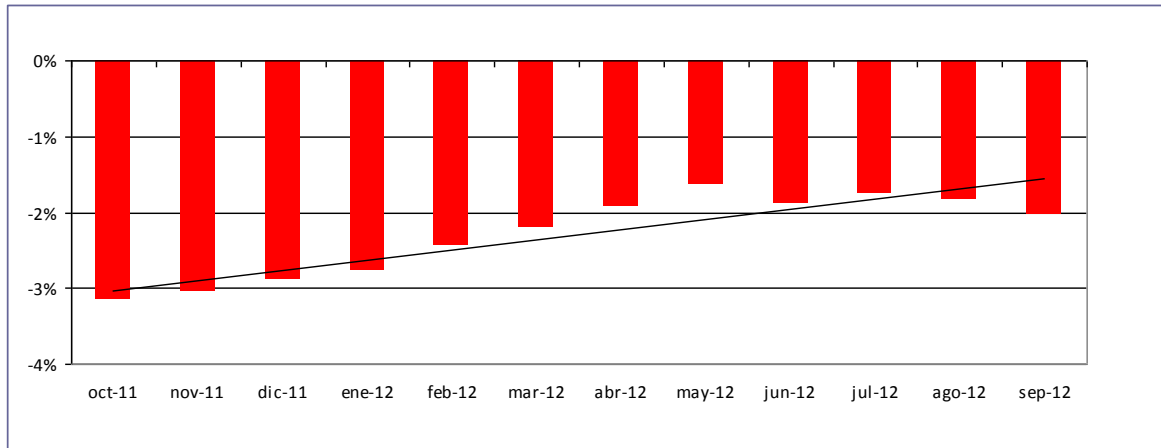


Fuente: Secretaría de Energía de la Nación – DDJJ de Producción.

https://www.se.gob.ar/datosupstream/consulta_avanzada/ddjj.php

Elaboración: Instituto Argentino de la Energía "General Mosconi"

Gráfico N° 4
Tasas de Variación Interanual Producción de Gas Natural
Acum. Oct11-Set12 / Acum. Oct10-Set11

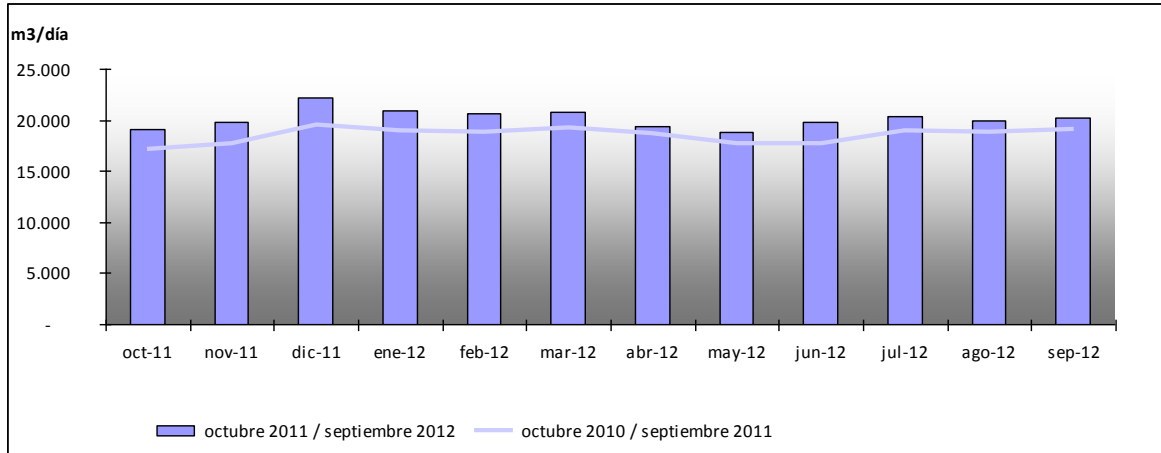


Fuente: Secretaría de Energía de la Nación – DDJJ de Producción.

https://www.se.gob.ar/datosupstream/consulta_avanzada/ddjj.php

Elaboración: Instituto Argentino de la Energía "General Mosconi"

Gráfico Nº 5
Evolución de la Demanda Media Diaria de Naftas

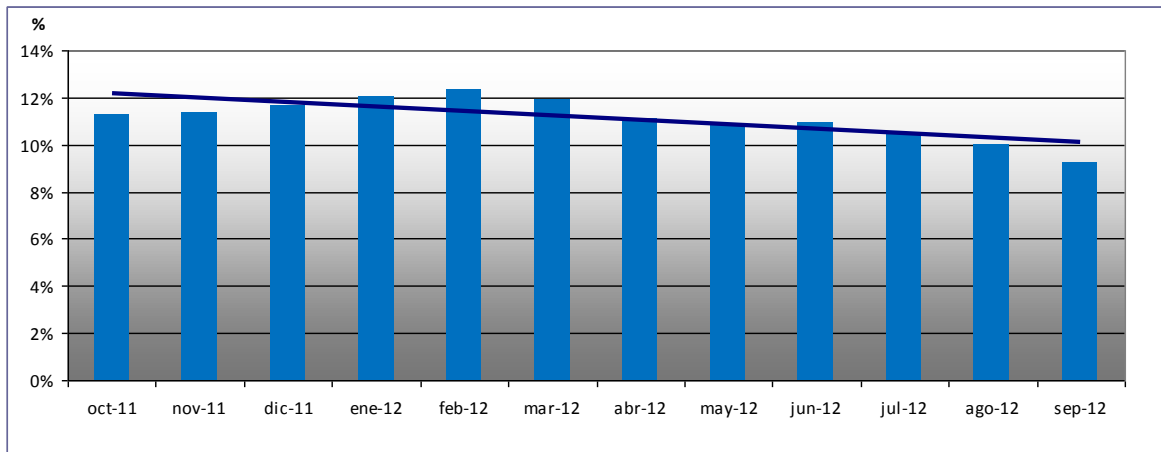


Fuente: Secretaría de Energía de la Nación – Tablas Dinámicas SESCO Downstream

<http://energia3.mecon.gov.ar/contenidos/verpagina.php?idpagina=3300>

Elaboración: Instituto Argentino de la Energía "General Mosconi"

Gráfico Nº 6
Tasas de Variación Interanual Ventas de Naftas Totales en el Mercado Interno
Acum. Oct11-Set12 / Acum. Oct10-Set11

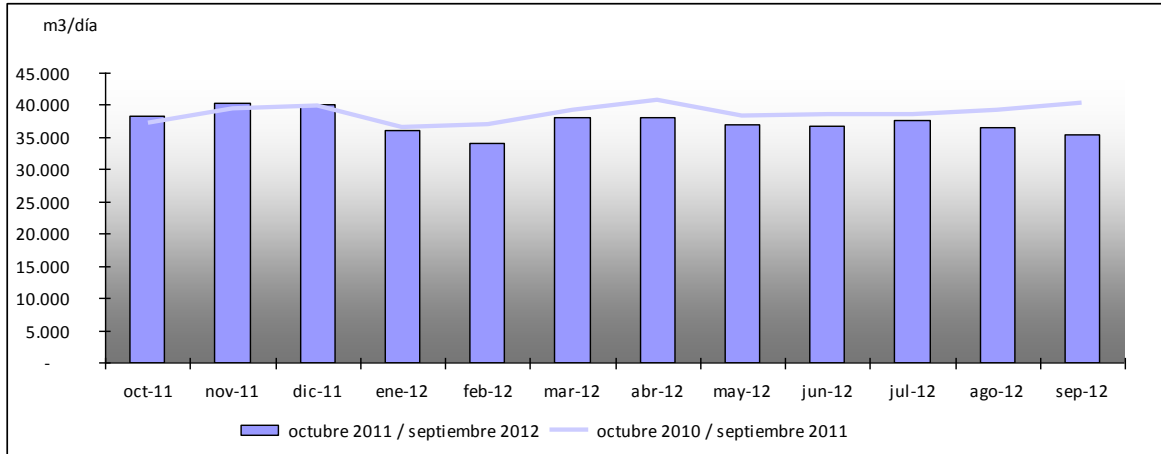


Fuente: Secretaría de Energía de la Nación – Tablas Dinámicas SESCO Downstream

<http://energia3.mecon.gov.ar/contenidos/verpagina.php?idpagina=3300>

Elaboración: Instituto Argentino de la Energía "General Mosconi"

Gráfico N° 7
Evolución de la Demanda Media Diaria de Gas Oil



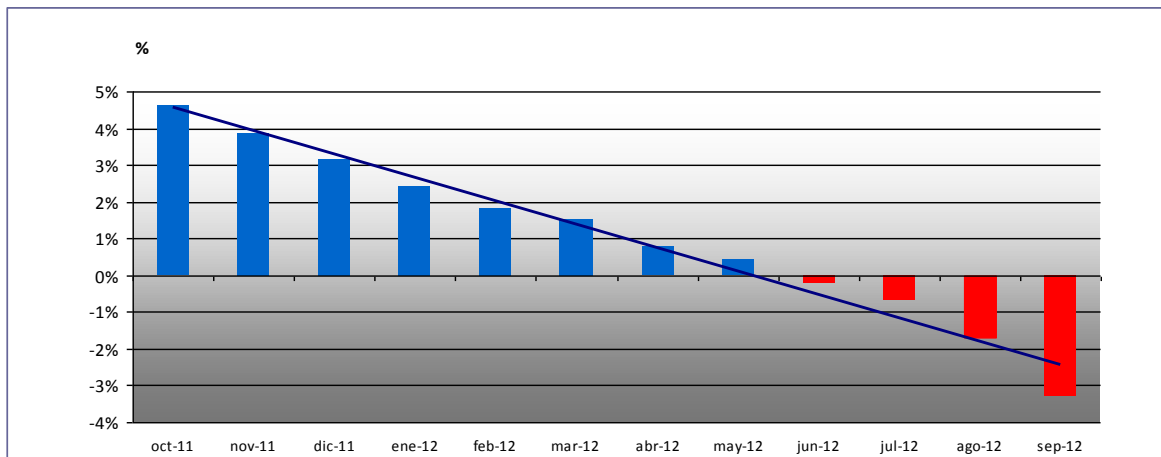
* No incluye gas oil destinado a generación eléctrica.

Fuente: Secretaría de Energía de la Nación – Tablas Dinámicas SESCO Downstream

<http://energia3.mecon.gov.ar/contenidos/verpagina.php?idpagina=3300>

Elaboración: Instituto Argentino de la Energía "General Mosconi"

Gráfico N° 8
Tasas de Variación Interanual Ventas de Gas Oil en el Mercado Interno
Acum. Oct11-Set12 / Acum. Oct10-Set11



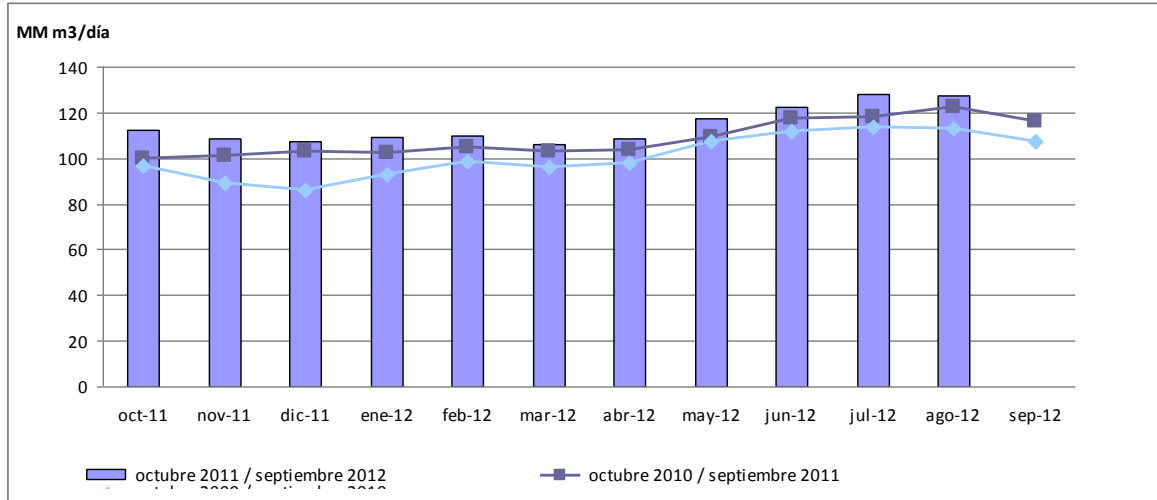
• No incluye gas oil destinado a generación eléctrica.

Fuente: Secretaría de Energía de la Nación – Tablas Dinámicas SESCO Downstream

<http://energia3.mecon.gov.ar/contenidos/verpagina.php?idpagina=3300>

Elaboración: Instituto Argentino de la Energía "General Mosconi"

Gráfico Nº 9
Demanda Media Diaria de Gas Natural



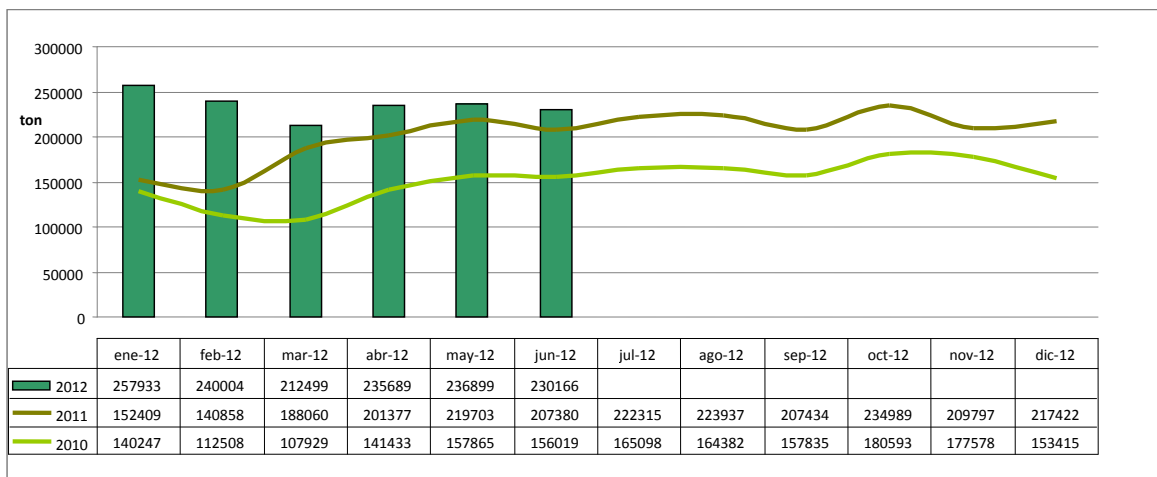
* SIN DATOS OFICIALES. PARA EL PERIODO DE ANALISIS

Fuente: ENARGAS – Datos Operativos

www.enargas.gov.ar

Elaboración: Instituto Argentino de la Energía "General Mosconi"

Gráfico Nº 10
Evolución de la Producción de Biodiesel



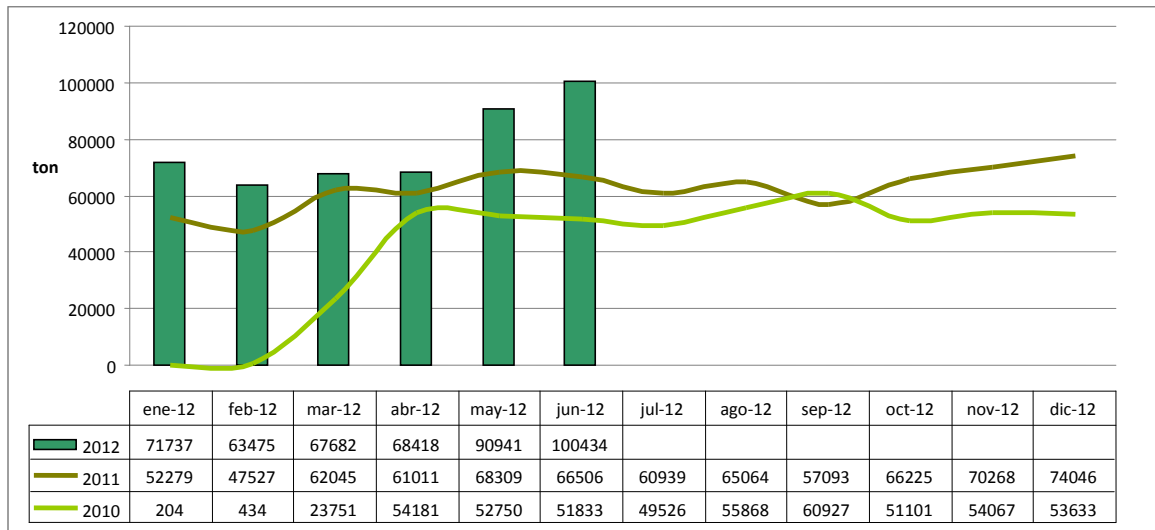
* SIN DATOS OFICIALES. PARA EL PERIODO DE ANALISIS

Fuente: INDEC – Informe BIOCOMBUSTIBLES

http://www.indec.mecon.ar/nuevaweb/cuadros/12/biocombustibles_08_12.pdf

Elaboración: Instituto Argentino de la Energía "General Mosconi"

Gráfico Nº 11
Evolución de las Ventas al Mercado Interno de Biodiesel



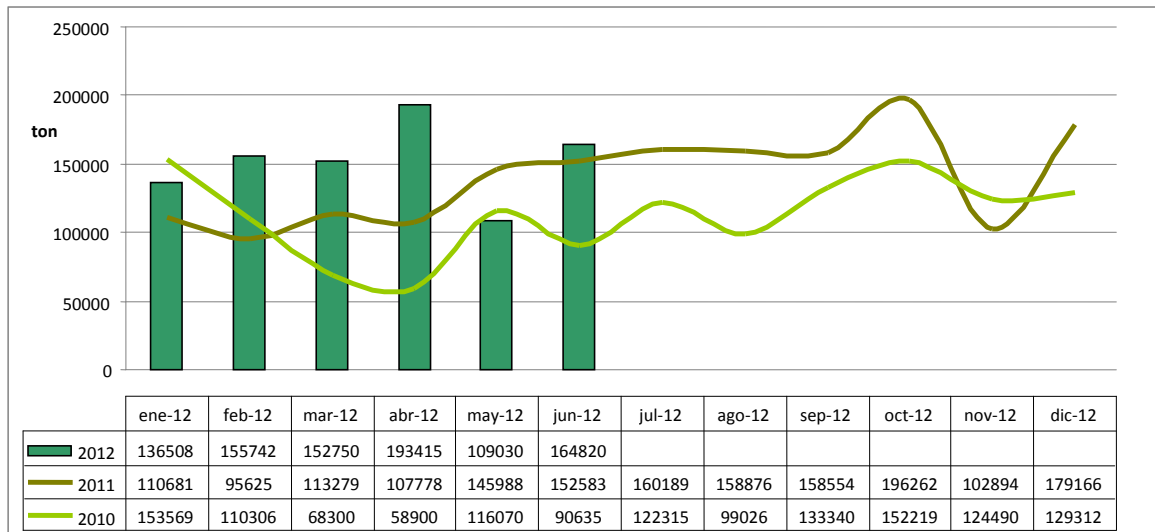
*** SIN DATOS OFICIALES. PARA EL PERIODO DE ANALISIS**

Fuente: INDEC – Informe BIOCOMBUSTIBLES

http://www.indec.mecon.ar/nuevaweb/cuadros/12/biocombustibles_08_12.pdf

Elaboración: Instituto Argentino de la Energía "General Mosconi"

Gráfico Nº 12
Evolución de las Ventas al Mercado Externo de Biodiesel



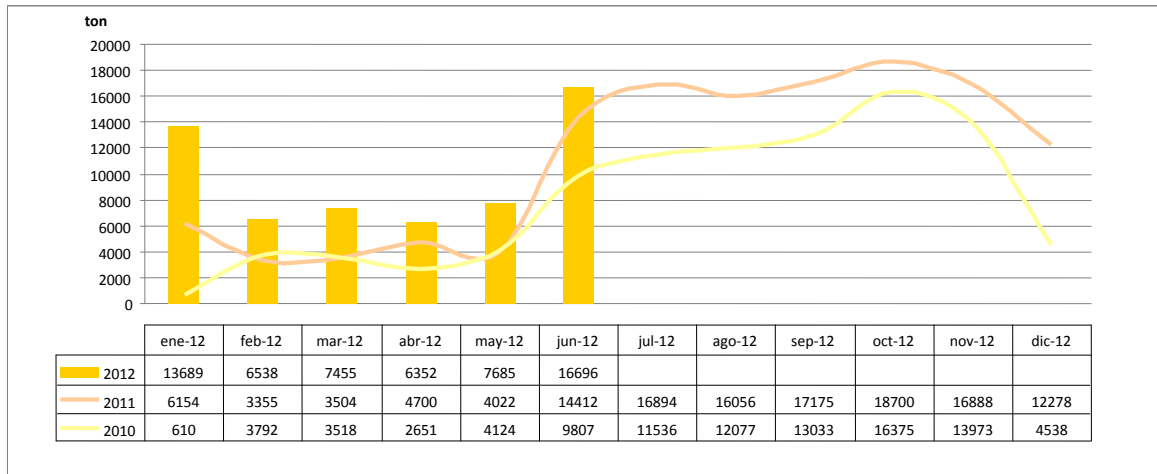
*** SIN DATOS OFICIALES. PARA EL PERIODO DE ANALISIS**

Fuente: INDEC – Informe BIOCOMBUSTIBLES

http://www.indec.mecon.ar/nuevaweb/cuadros/12/biocombustibles_08_12.pdf

Elaboración: Instituto Argentino de la Energía "General Mosconi"

Gráfico Nº 13
Evolución de la Producción de Bioetanol



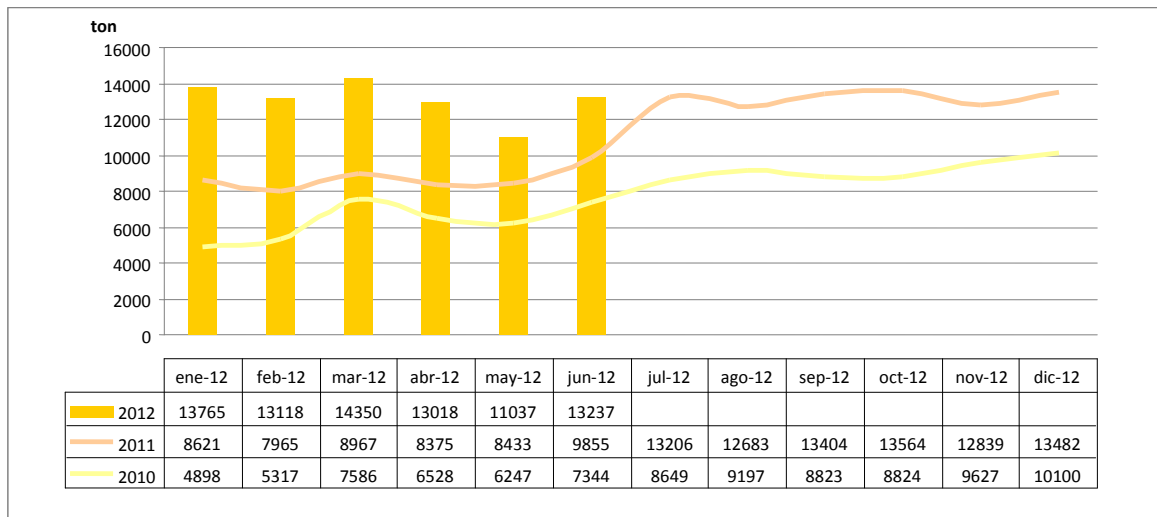
* SIN DATOS OFICIALES. PARA EL PERIODO DE ANALISIS

Fuente: INDEC – Informe BIOCOMBUSTIBLES

http://www.indec.mecon.ar/nuevaweb/cuadros/12/biocombustibles_08_12.pdf

Elaboración: Instituto Argentino de la Energía "General Mosconi"

Gráfico Nº 14
Evolución de las Ventas al Mercado Interno de Bioetanol



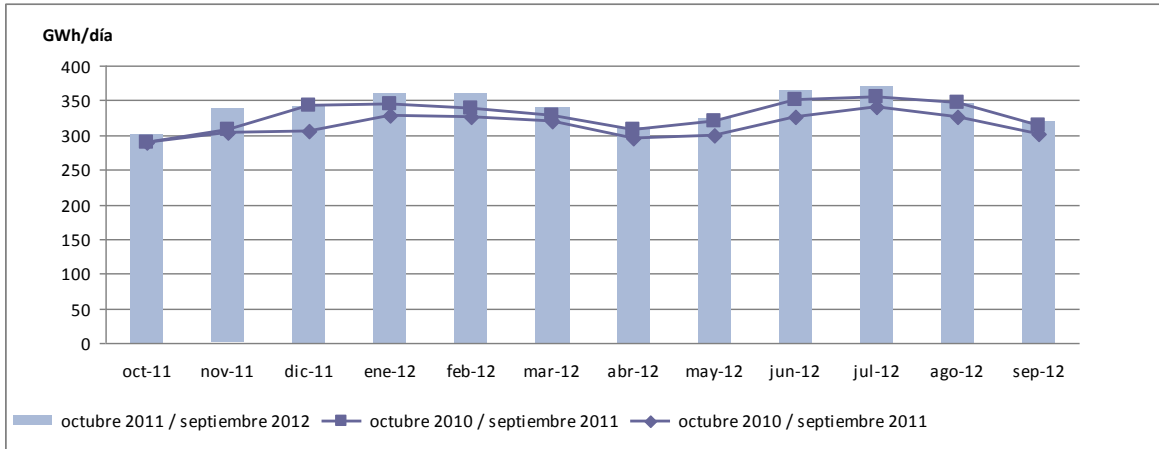
* SIN DATOS OFICIALES. PARA EL PERIODO DE ANALISIS

Fuente: INDEC – Informe BIOCOMBUSTIBLES

http://www.indec.mecon.ar/nuevaweb/cuadros/12/biocombustibles_08_12.pdf

Elaboración: Instituto Argentino de la Energía "General Mosconi"

Gráfico Nº 15
Evolución de la Generación Media Diaria de Energía Eléctrica

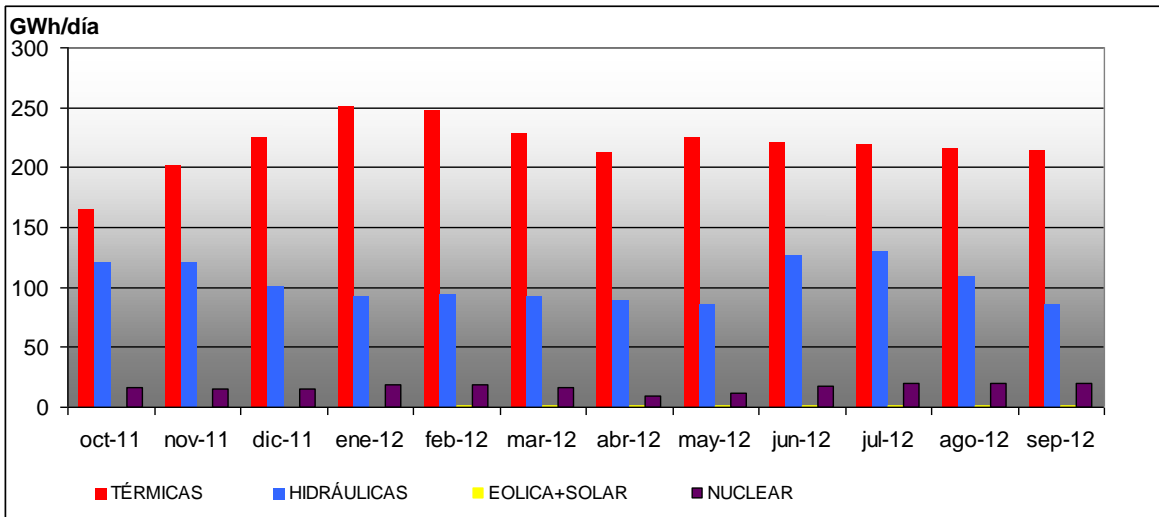


Fuente: CAMMESA

www.cammesa.com.ar

Elaboración: Instituto Argentino de la Energía "General Mosconi"

Gráfico Nº 16
Evolución de la Generación de Energía Eléctrica por Fuentes

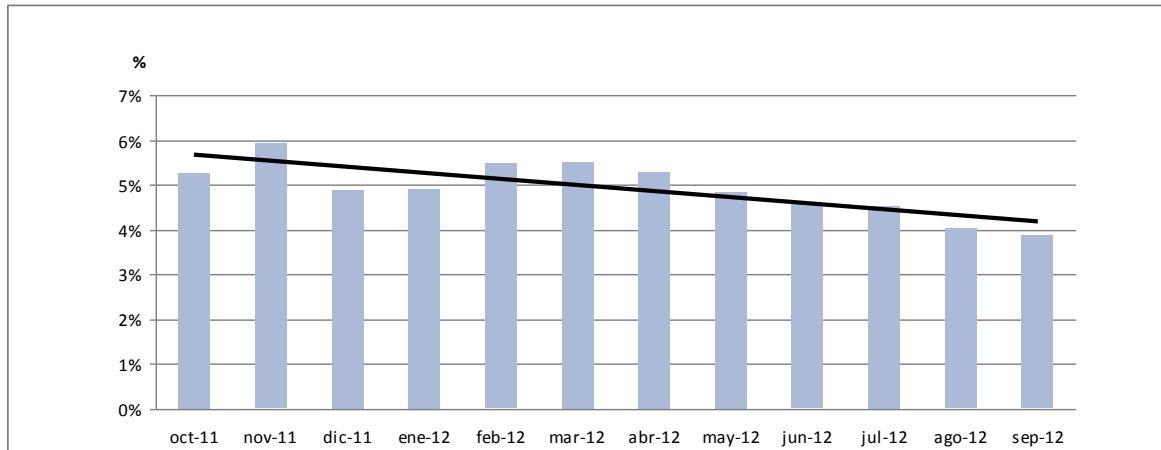


Fuente: CAMMESA

www.cammesa.com.ar

Elaboración: Instituto Argentino de la Energía "General Mosconi"

Gráfico N° 17
**Tasas de Variación Interanual Abastecimiento al
Mercado Interno Energía Eléctrica
Acum. Oct11-Set12 / Acum. Oct10-Set11**

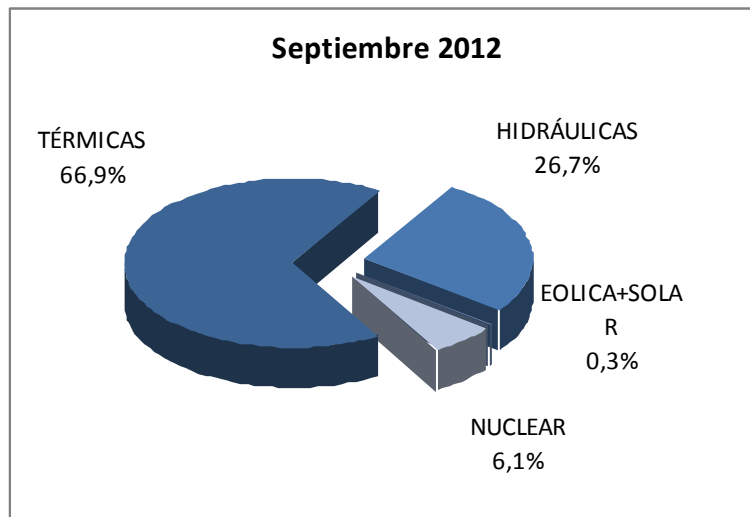


Fuente: CAMMESA

www.cammesa.com.ar

Elaboración: Instituto Argentino de la Energía "General Mosconi"

Gráficos N° 18
Generación de Energía Eléctrica por Fuentes

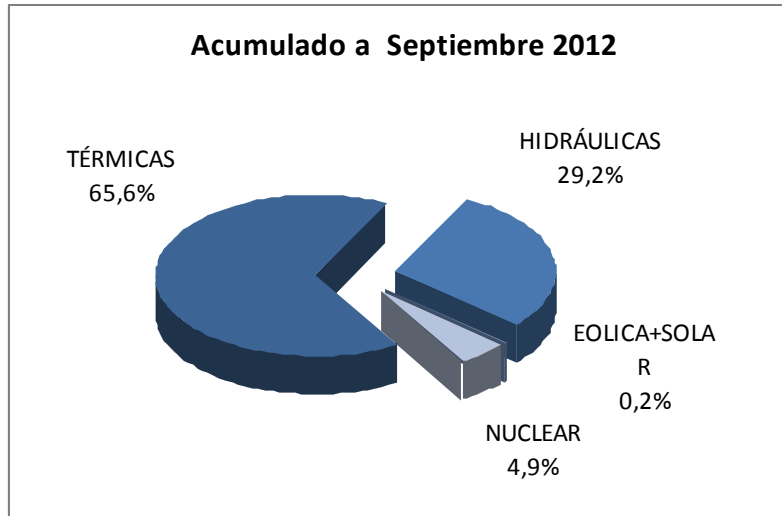


Fuente: CAMMESA

www.cammesa.com.ar

Elaboración: Instituto Argentino de la Energía "General Mosconi"

Gráficos N° 19
Generación de Energía Eléctrica por Fuentes



Fuente: CAMMESA

www.cammesa.com.ar

Elaboración: Instituto Argentino de la Energía "General Mosconi"

INSTITUTO ARGENTINO DE LA ENERGÍA "GENERAL MOSCONI"

Moreno 943 - 3^{er} Piso

(C1091AAS) Ciudad Autónoma de Buenos Aires – Argentina

Teléfono: 4334-7715 / 6751

iae@iae.org.ar

www.iae.org.ar