



Instituto Argentino de la Energía "General Mosconi"

# Informe de Tendencias del Sector Energético Argentino

Octubre 2012



**Publicación del**

**Departamento Técnico del**

**INSTITUTO ARGENTINO DE LA ENERGÍA "GENERAL MOSCONI"**

Moreno 943 - 3º Piso

(C1091AAS) Ciudad Autónoma de Buenos Aires – Argentina

Teléfono: 4334-7715 / 6751

[iae@iae.org.ar](mailto:iae@iae.org.ar)

[www.iae.org.ar](http://www.iae.org.ar)

## Comentarios

### A. Hidrocarburos

- Durante octubre, se agudizó la caída en la producción de petróleo respecto a igual mes del año anterior, retrocediendo un **-5,93%**, con marcada contracción en los operadores YPF y Petrobrás. Considerando la variación por año móvil acumulado, la producción anual de petróleo permaneció casi invariable, **0,72%**. Luego de la tibia mejora registrada en el invierno, la producción de petróleo rápidamente vuelve a mostrar números negativos. (Gráfico 1 y 2).
- En el caso de YPF, durante octubre la compañía retrocedió significativamente su nivel de producción de crudo, **-5,84%** respecto al mismo mes del año anterior. Por ello, reiterando lo señalado en ediciones anteriores, si bien la producción acumulada de YPF por año móvil, nov/11-oct12 muestra un incremento del **6,29%** respecto al año móvil anterior, debe tenerse en cuenta que este último recoge casi cuatro meses de huelga en la provincia de Santa Cruz, lo que provocó una caída de l orden del 30% en la producción mensual de petróleo.
- Las ventas de naftas en el período que se analiza registran incrementos del **6,99%** a pesar de los incrementos de precios aplicados por YPF (3%, acumulando un incremento anual del 24%) y por Shell. Adicionalmente, se observa una demanda sostenida, presentando durante octubre una tasa de crecimiento interanual (nov11-oct12/nov10-oct11) que se acerca a los dos dígitos: **8,91%**. Esta expansión acelera los cuellos de botella en el abastecimiento, e incrementa la necesidad de obras y servicios de infraestructura, al tiempo que acelera el agotamiento de reservas. Más aún cuando el financiamiento de proyectos de exploración se ve comprometido, como se observó en el mes de octubre con la subasta de obligaciones negociables de YPF.
- Las ventas de gas oil no cesan en su caída, ya sea que se comparen con los datos de igual mes de año anterior **-6,39%**, o se considere el acumulado durante el último año móvil versus el período anterior, **-4,07%**.

### B. Gas Natural

- La producción de gas natural se redujo un **-6,08%** comparado con igual período del año anterior, acompañando el cambio de período estacional; y una caída del **-2,49%** en el volumen acumulado por año móvil. (Gráfico 3 y 4). Recientemente se dieron a conocer los volúmenes de GNL a licitar para 2013: 60 cargas para compensar el déficit energético. A ello debe adicionarse entre 10 y 15 cargas más para hacer frente a los días de ventana y los últimos meses del año, estimándose el déficit para 2013 al menos en 2.400 MMU\$.
- En el caso de YPF, la producción mensual de gas natural se contrajo un **-3,58%** respecto a igual período de 2011, con una tasa de variación interanual del **-3,28%**.
- A la fecha no se ha publicado el volumen de gas natural entregado a usuarios, durante el mes de octubre, motivo por el cual incorporamos en el presente informe los datos de setiembre 2012, donde se observa la tendencia estable por el lado de la demanda. (Gráfico N° 9).
- Evidentemente, lejos se está de retornar al abastecimiento energético en el corto plazo. Esto requiere reconocer el problema, implementar medidas urgentes para revertir la situación, y mientras tanto concentrarse para optimizar las importaciones, tanto en precios como en seguridad y calidad.

## C. Biocombustibles

- En el día de la fecha, el INDEC publicó datos del sector de los biocombustibles a Setiembre de 2012. Como respuesta a las disposiciones tomadas por la autoridad competente respecto a modificaciones arancelarias y de precios internos que afectaron al sector, los indicadores muestran la abrupta caída registrada en la producción de biodiesel durante ese mes, **-43,09** respecto al mes anterior y **-35.9%** respecto a Setiembre 2011, con guarismos similares en los indicadores de venta al mercado interno y externo. Gráficos 10,11 y 12.
- No obstante, considerando que las autoridades están revisando lo recientemente actuado y a que durante octubre último se recuperó el acceso al mercado español, se espera una recuperación del sector y del mercado.

## D. Energía Eléctrica

- El abastecimiento interno de energía eléctrica se expandió un 5,99% respecto a igual mes de 2011, con una tasa de variación interanual por año móvil acumulado del 3,96%. Se destaca el incremento de la generación térmica durante el mes de octubre respecto al mismo mes del año anterior, **21%**.
- El consumo de fuel oil y carbón tuvo un pico en la primer quincena del mes de Octubre, debido a que las unidades de generación enfrentaron máximo requerimiento, reduciéndose significativamente en la segunda mitad del mes .

**Lic. Anahí Heredia**

Departamento Técnico IAE "Gral. Mosconi"

30 / 11 / 2012



## Síntesis de la Información Energética

Octubre 2012

Cuadro Nº 1

### Producción de Petróleo

Producción (m3) Octubre 2012	2.758.724
Producción (m3) Octubre 2011	2.932.762
Diferencia(%)	-5,93%
Producción Acumulada (m3) Noviembre 2011 - Octubre 2012	33.189.809
Producción Acumulada (m3) Noviembre 2010 - Octubre 2011	32.953.284
Diferencia(%)	0,72%

### Desagregado YPF

Producción YPF (m3) Octubre 2012	983.983
Producción YPF (m3) Octubre 2011	1.045.016
Diferencia(%)	-5,84%
Producción YPF Acumulada (m3) Noviembre 2011 - Octubre 2012	11.691.862
Producción YPF Acumulada (m3) Noviembre 2010 - Octubre 2011	11.000.429
Diferencia(%)	6,29%

FUENTE: Secretaría de Energía – DDJJ de Producción.

[https://www.se.gob.ar/datosupstream/consulta\\_avanzada/ddjj.php](https://www.se.gob.ar/datosupstream/consulta_avanzada/ddjj.php)

Elaboración: Instituto Argentino de la Energía "General Mosconi"

Cuadro Nº 2

**Producción de Gas Natural**

Producción (miles de m3) Octubre 2012	3.697.327
Producción (miles de m3) Octubre 2011	3.936.652
Diferencia(%)	-6,08%
Producción Acumulada (miles de m3) Noviembre 2011 - Octubre 2012	44.561.272
Producción Acumulada (miles de m3) Noviembre 2010 - Octubre 2011	45.697.215
Diferencia(%)	-2,49%

**Desagregado YPF**

Producción YPF (miles de m3) Octubre 2012	869.974
Producción YPF (miles de m3) Octubre 2011	902.255
Diferencia(%)	-3,58%
Producción YPF Acumulada (miles de m3) Noviembre 2011 - Octubre 2012	10.390.702
Producción YPF Acumulada (miles de m3) Noviembre 2010 - Octubre 2011	10.743.320
Diferencia(%)	-3,28%

FUENTE: Secretaría de Energía – DDJJ de Producción.

[https://www.se.gob.ar/datosupstream/consulta\\_avanzada/ddjj.php](https://www.se.gob.ar/datosupstream/consulta_avanzada/ddjj.php)

Elaboración: Instituto Argentino de la Energía "General Mosconi"



## Cuadro Nº 3

**Energía Eléctrica (\*)**

<b>Abastecimiento Interno (GWh) Octubre 2012</b>	<b>9.932</b>
<b>Abastecimiento Interno (GWh) Octubre 2011</b>	<b>9.371</b>
<b>Diferencia(%)</b>	<b>5,99%</b>
<b>Abastecimiento Interno Ac. (GWh) Noviembre 2011 - Octubre 2012</b>	<b>125.161</b>
<b>Abastecimiento Interno Ac. (GWh) Noviembre 2010 - Octubre 2011</b>	<b>120.398</b>
<b>Diferencia(%)</b>	<b>3,96%</b>

(\*) Abastecimiento Interno = Generación Total + Importaciones - Exportaciones

FUENTE: CAMMESA.

[www.cammesa.com.ar](http://www.cammesa.com.ar)

Elaboración: Instituto Argentino de la Energía "General Mosconi"

## Cuadro Nº 4

**Naftas Totales**

<b>Ventas al Mercado Interno (m3) Octubre 2012</b>	<b>634.372</b>
<b>Ventas al Mercado Interno (m3) Octubre 2011</b>	<b>592.938</b>
<b>Diferencia(%)</b>	<b>6,99%</b>
<b>Ventas Ac. al Mercado Interno (m3) Noviembre 2011 - Octubre 2012</b>	<b>7.424.864</b>
<b>Ventas Ac. al Mercado Interno (m3) Noviembre 2010 - Octubre 2011</b>	<b>6.817.290</b>
<b>Diferencia(%)</b>	<b>8,91%</b>

FUENTE: Secretaría de Energía – Tablas Dinámicas SESCO Downstream.

<http://energia3.mecon.gov.ar/contenidos/verpagina.php?idpagina=3300>

Elaboración: Instituto Argentino de la Energía "General Mosconi"

## Cuadro Nº 5

**Gas Oil**

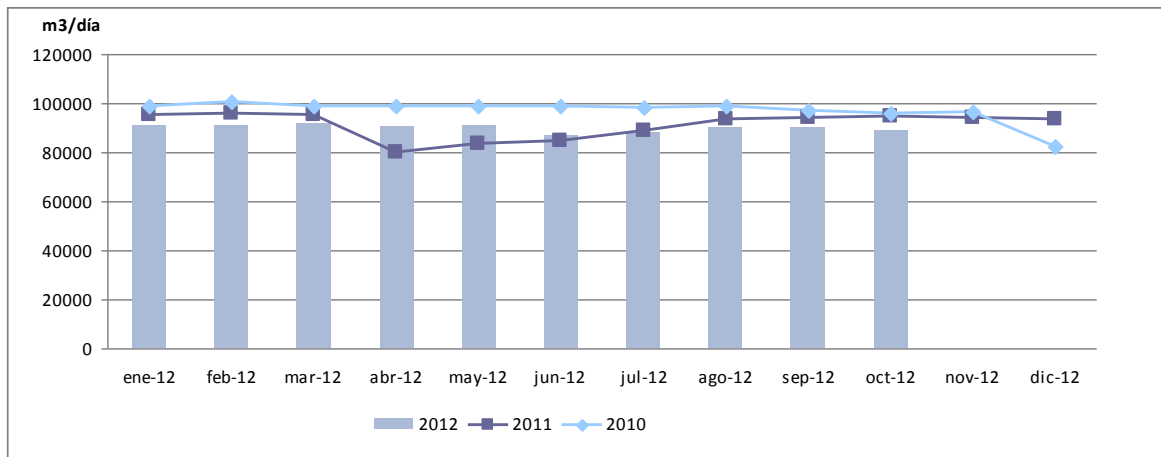
<b>Ventas al Mercado Interno (m3) Octubre 2012</b>	<b>1.110.989</b>
<b>Ventas al Mercado Interno (m3) Octubre 2011</b>	<b>1.186.855</b>
<b>Diferencia(%)</b>	<b>-6,39%</b>
<b>Ventas Ac. al Mercado Interno (m3) Noviembre 2011 - Octubre 2012</b>	<b>13.601.552</b>
<b>Ventas Ac. al Mercado Interno (m3) Noviembre 2010 - Octubre 2011</b>	<b>14.178.991</b>
<b>Diferencia(%)</b>	<b>-4,07%</b>

FUENTE: Secretaría de Energía – Tablas Dinámicas SESCO Downstream.

<http://energia3.mecon.gov.ar/contenidos/verpagina.php?idpagina=3300>

Elaboración: Instituto Argentino de la Energía "General Mosconi"

Gráfico N° 1  
Evolución de la Producción Media Diaria de Petrleo

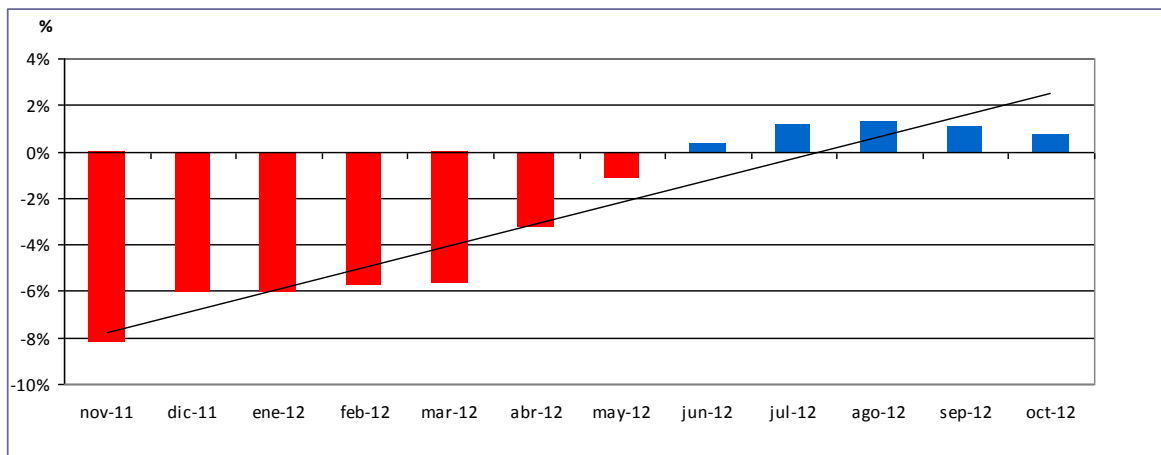


Fuente: Secretaría de Energía de la Nación – DDJJ de Producción.

[https://www.se.gob.ar/datosupstream/consulta\\_avanzada/ddjj.php](https://www.se.gob.ar/datosupstream/consulta_avanzada/ddjj.php)

Elaboración: Instituto Argentino de la Energía "General Mosconi"

Gráfico N° 2  
Tasas de Variación Interanual Producción de Petrleo  
Acum. Oct11-Set12 / Acum. Oct10-Set11



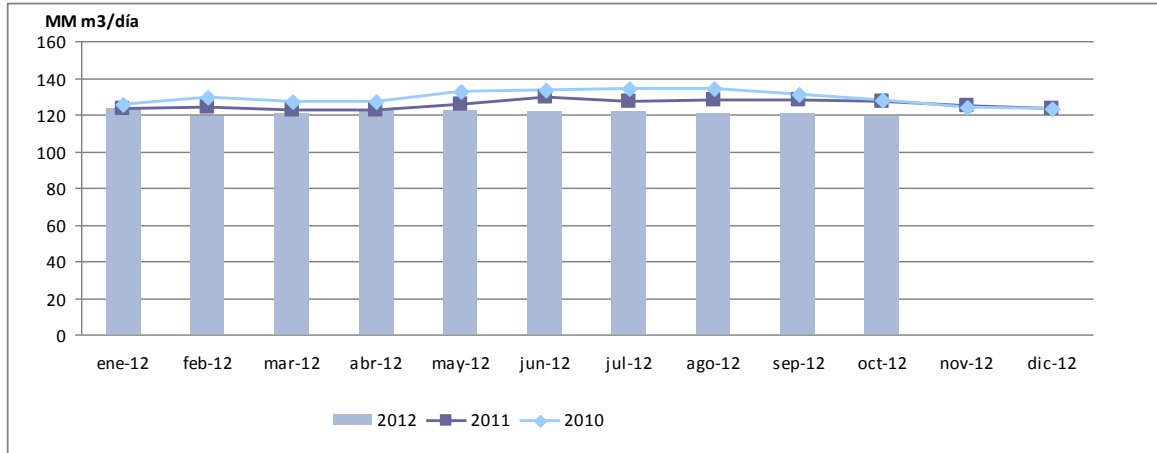
Fuente: Secretaría de Energía de la Nación – DDJJ de Producción.

[https://www.se.gob.ar/datosupstream/consulta\\_avanzada/ddjj.php](https://www.se.gob.ar/datosupstream/consulta_avanzada/ddjj.php)

Elaboración: Instituto Argentino de la Energía "General Mosconi"



**Gráfico N° 3**  
**Evolución de la Producción Media Diaria de Gas Natural**

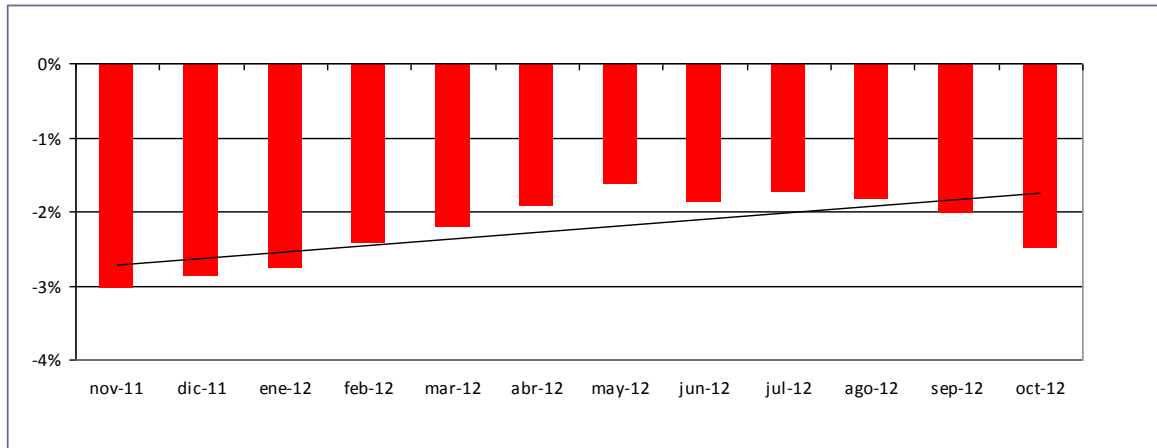


**Fuente: Secretaría de Energía de la Nación – DDJJ de Producción.**

[https://www.se.gob.ar/datosupstream/consulta\\_avanzada/ddji.php](https://www.se.gob.ar/datosupstream/consulta_avanzada/ddji.php)

Elaboración: Instituto Argentino de la Energía "General Mosconi"

**Gráfico N° 4**  
**Tasas de Variación Interanual Producción de Gas Natural**  
**Acum. Oct11-Set12 / Acum. Oct10-Set11**

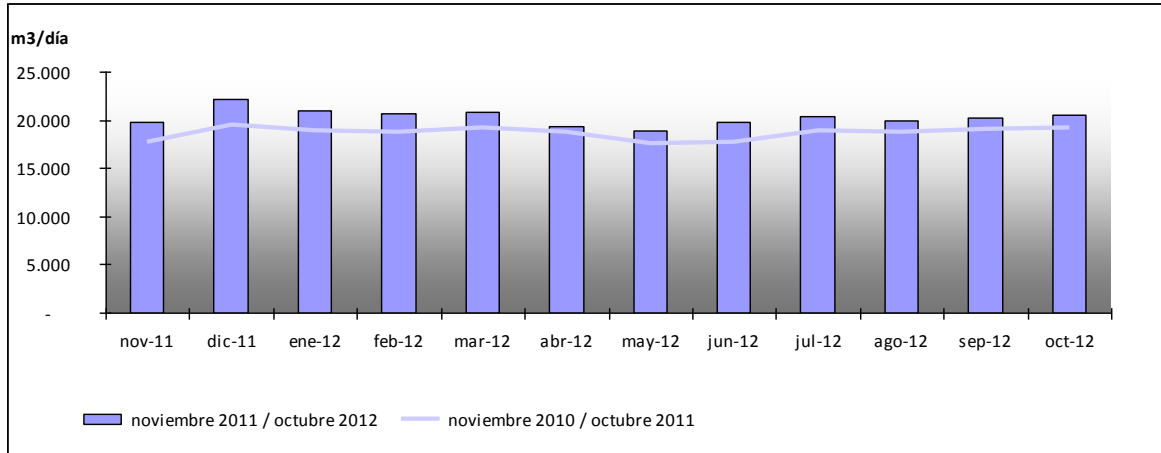


**Fuente:** Secretaría de Energía de la Nación – DDJJ de Producción.

[https://www.se.gob.ar/datosupstream/consulta\\_avanzada/ddji.php](https://www.se.gob.ar/datosupstream/consulta_avanzada/ddji.php)

Elaboración: Instituto Argentino de la Energía "General Mosconi"

**Gráfico Nº 5**  
**Evolución de la Demanda Media Diaria de Naftas**

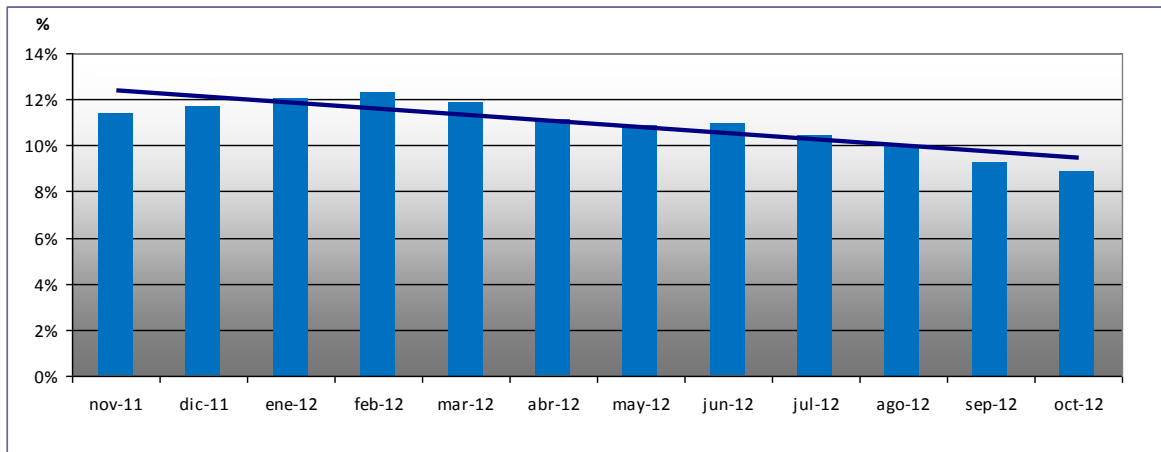


Fuente: Secretaría de Energía de la Nación – Tablas Dinámicas SESCO Downstream

<http://energia3.mecon.gov.ar/contenidos/verpagina.php?idpagina=3300>

Elaboración: Instituto Argentino de la Energía "General Mosconi"

**Gráfico Nº 6**  
**Tasas de Variación Interanual Ventas de Naftas Totales en el Mercado Interno**  
**Acum. Oct11-Set12 / Acum. Oct10-Set11**

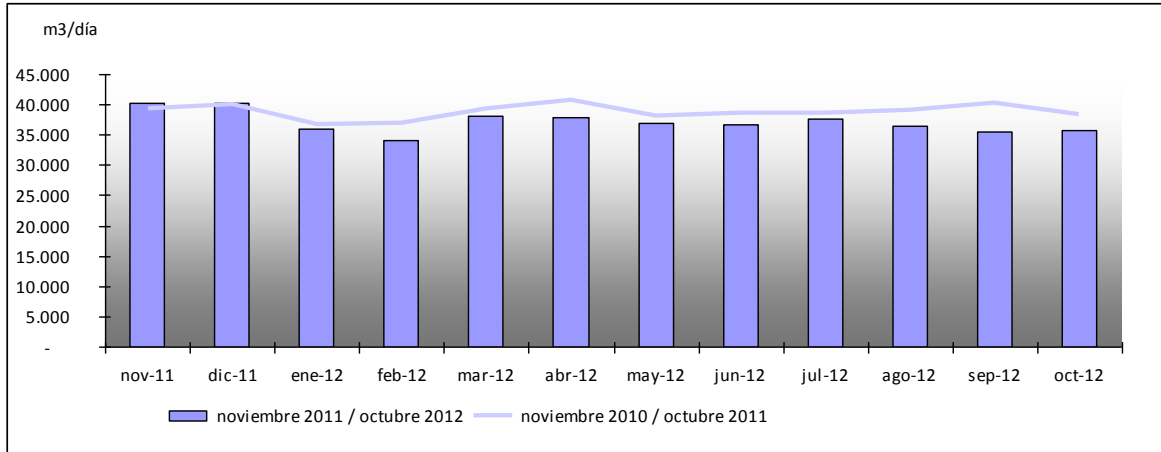


Fuente: Secretaría de Energía de la Nación – Tablas Dinámicas SESCO Downstream

<http://energia3.mecon.gov.ar/contenidos/verpagina.php?idpagina=3300>

Elaboración: Instituto Argentino de la Energía "General Mosconi"

**Gráfico N° 7**  
**Evolución de la Demanda Media Diaria de Gas Oil**



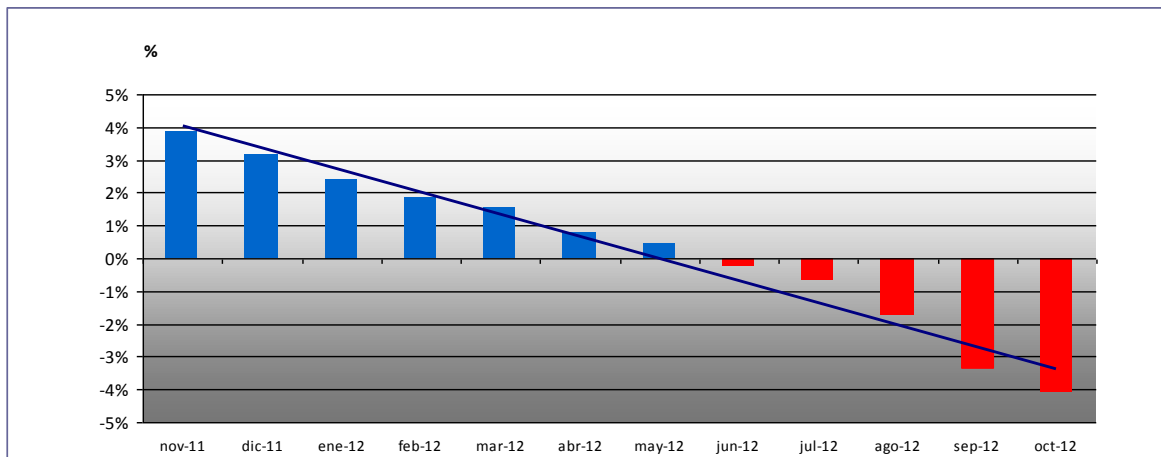
\* No incluye gas oil destinado a generación eléctrica.

Fuente: Secretaría de Energía de la Nación – Tablas Dinámicas SESCO Downstream

<http://energia3.mecon.gov.ar/contenidos/verpagina.php?idpagina=3300>

Elaboración: Instituto Argentino de la Energía "General Mosconi"

**Gráfico N° 8**  
**Tasas de Variación Interanual Ventas de Gas Oil en el Mercado Interno**  
**Acum. Oct11-Set12 / Acum. Oct10-Set11**



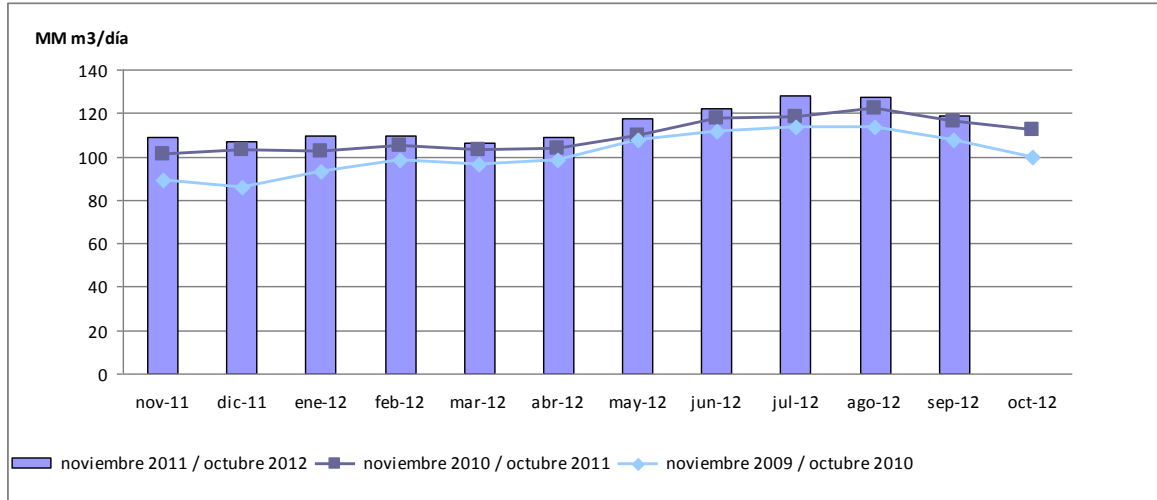
• No incluye gas oil destinado a generación eléctrica.

Fuente: Secretaría de Energía de la Nación – Tablas Dinámicas SESCO Downstream

<http://energia3.mecon.gov.ar/contenidos/verpagina.php?idpagina=3300>

Elaboración: Instituto Argentino de la Energía "General Mosconi"

Gráfico Nº 9  
**Demanda Media Diaria de Gas Natural**



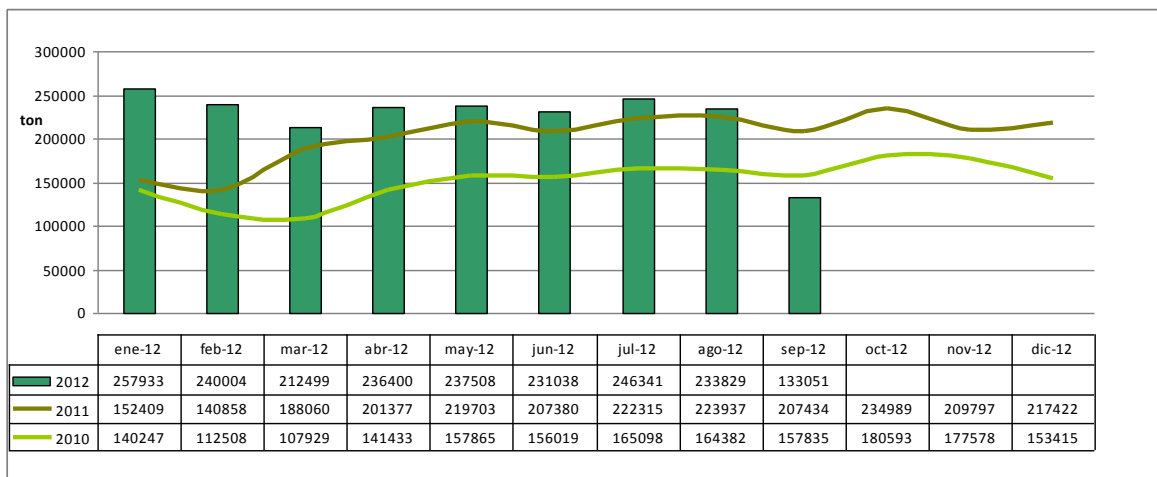
**\* SIN DATOS OFICIALES. PARA EL PERIODO DE ANALISIS**

Fuente: ENARGAS – Datos Operativos

[www.enargas.gov.ar](http://www.enargas.gov.ar)

Elaboración: Instituto Argentino de la Energía "General Mosconi"

Gráfico Nº 10  
**Evolución de la Producción de Biodiesel**



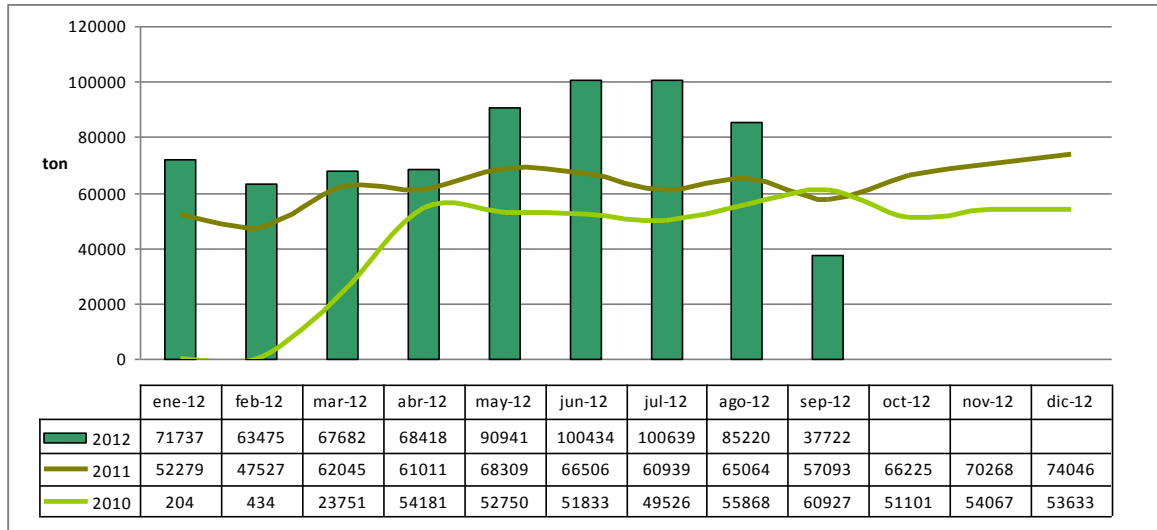
**\* SIN DATOS OFICIALES. PARA EL PERIODO DE ANALISIS**

Fuente: INDEC – Informe BIOCOMBUSTIBLES

[http://www.indec.mecon.ar/nuevaweb/cuadros/12/biocombustibles\\_08\\_12.pdf](http://www.indec.mecon.ar/nuevaweb/cuadros/12/biocombustibles_08_12.pdf)

Elaboración: Instituto Argentino de la Energía "General Mosconi"

**Gráfico Nº 11**  
**Evolución de las Ventas al Mercado Interno de Biodiesel**



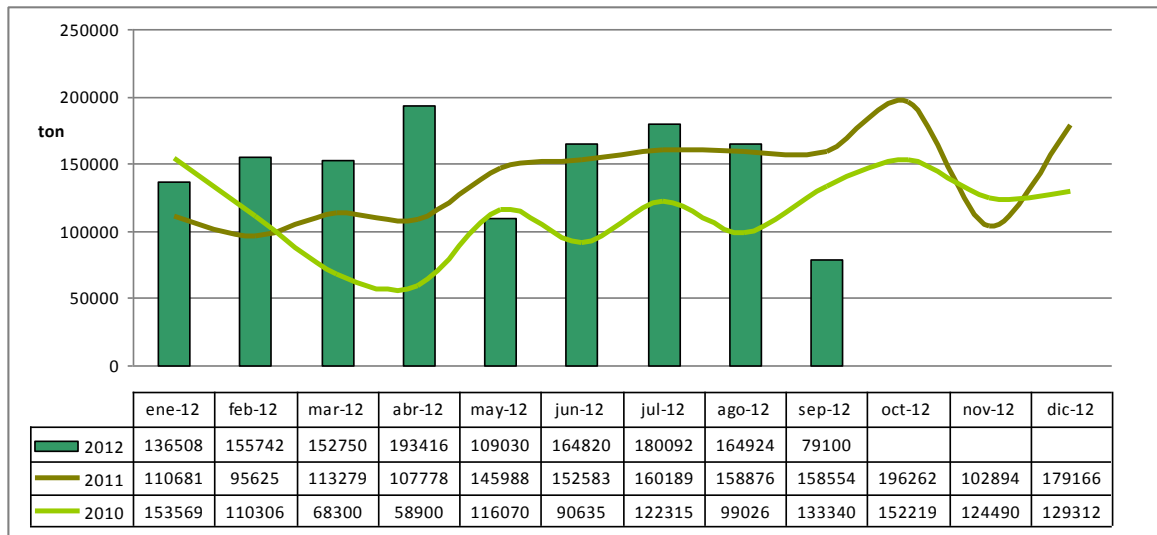
\* SIN DATOS OFICIALES. PARA EL PERIODO DE ANALISIS

Fuente: INDEC – Informe BIOCOMBUSTIBLES

[http://www.indec.mecon.ar/nuevaweb/cuadros/12/biocombustibles\\_08\\_12.pdf](http://www.indec.mecon.ar/nuevaweb/cuadros/12/biocombustibles_08_12.pdf)

Elaboración: Instituto Argentino de la Energía "General Mosconi"

**Gráfico Nº 12**  
**Evolución de las Ventas al Mercado Externo de Biodiesel**



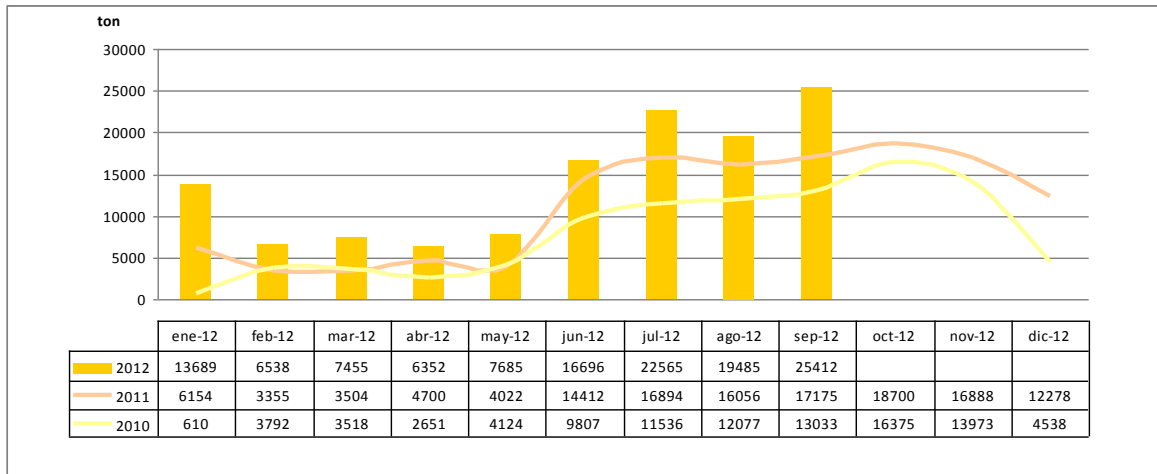
\* SIN DATOS OFICIALES. PARA EL PERIODO DE ANALISIS

Fuente: INDEC – Informe BIOCOMBUSTIBLES

[http://www.indec.mecon.ar/nuevaweb/cuadros/12/biocombustibles\\_08\\_12.pdf](http://www.indec.mecon.ar/nuevaweb/cuadros/12/biocombustibles_08_12.pdf)

Elaboración: Instituto Argentino de la Energía "General Mosconi"

**Gráfico Nº 13**  
**Evolución de la Producción de Bioetanol**



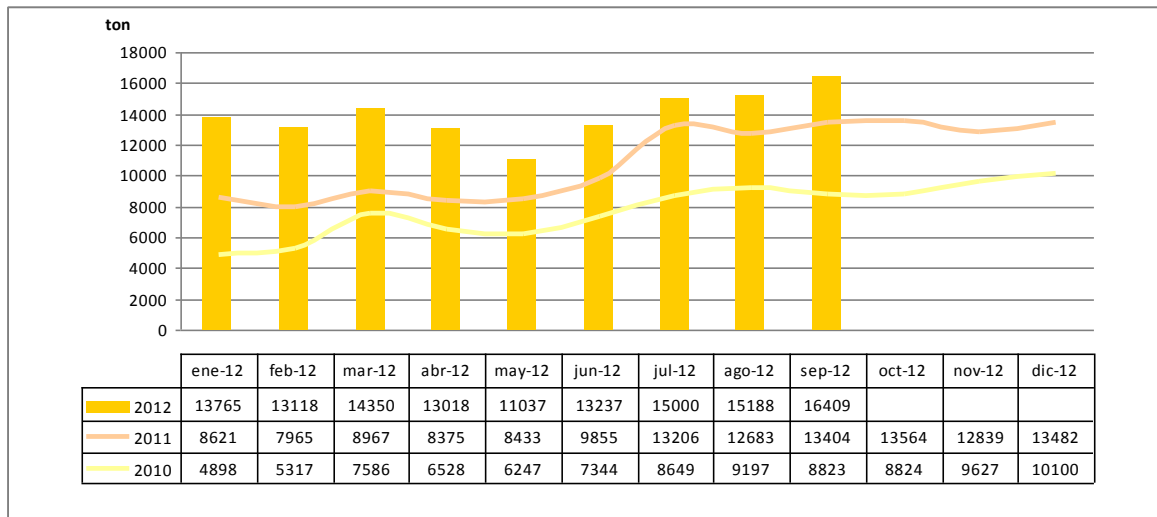
**\* SIN DATOS OFICIALES. PARA EL PERIODO DE ANALISIS**

Fuente: INDEC – Informe BIOCOMBUSTIBLES

[http://www.indec.mecon.ar/nuevaweb/cuadros/12/biocombustibles\\_08\\_12.pdf](http://www.indec.mecon.ar/nuevaweb/cuadros/12/biocombustibles_08_12.pdf)

Elaboración: Instituto Argentino de la Energía "General Mosconi"

**Gráfico Nº 14**  
**Evolución de las Ventas al Mercado Interno de Bioetanol**



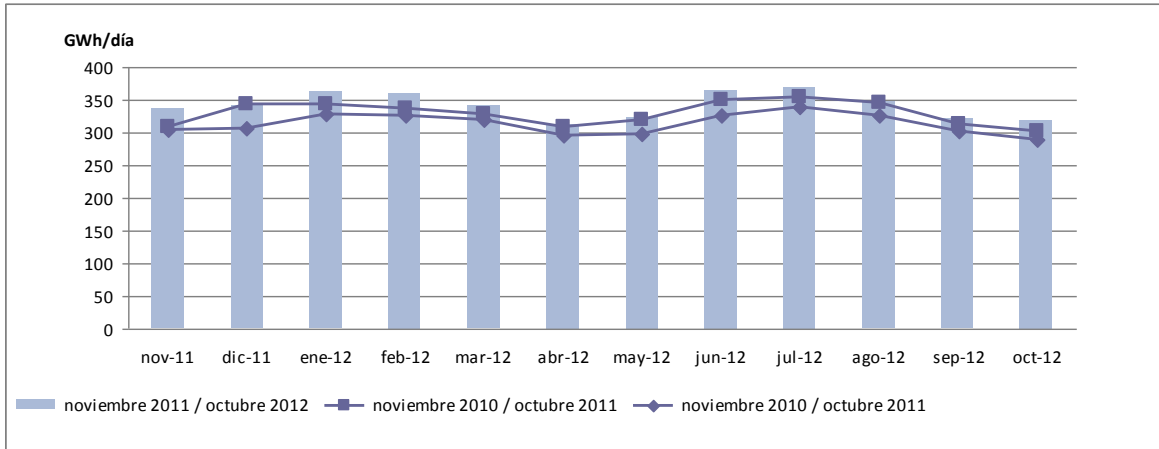
**\* SIN DATOS OFICIALES. PARA EL PERIODO DE ANALISIS**

Fuente: INDEC – Informe BIOCOMBUSTIBLES

[http://www.indec.mecon.ar/nuevaweb/cuadros/12/biocombustibles\\_08\\_12.pdf](http://www.indec.mecon.ar/nuevaweb/cuadros/12/biocombustibles_08_12.pdf)

Elaboración: Instituto Argentino de la Energía "General Mosconi"

Gráfico Nº 15  
Evolución de la Generación Media Diaria de Energía Eléctrica

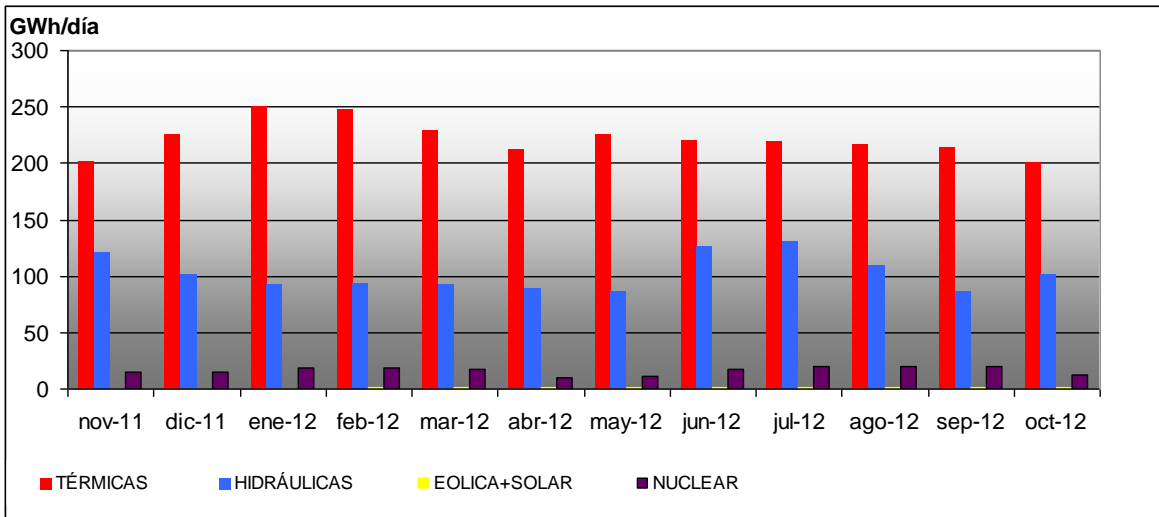


Fuente: CAMMESA

[www.cammesa.com.ar](http://www.cammesa.com.ar)

Elaboración: Instituto Argentino de la Energía "General Mosconi"

Gráfico Nº 16  
Evolución de la Generación de Energía Eléctrica por Fuentes

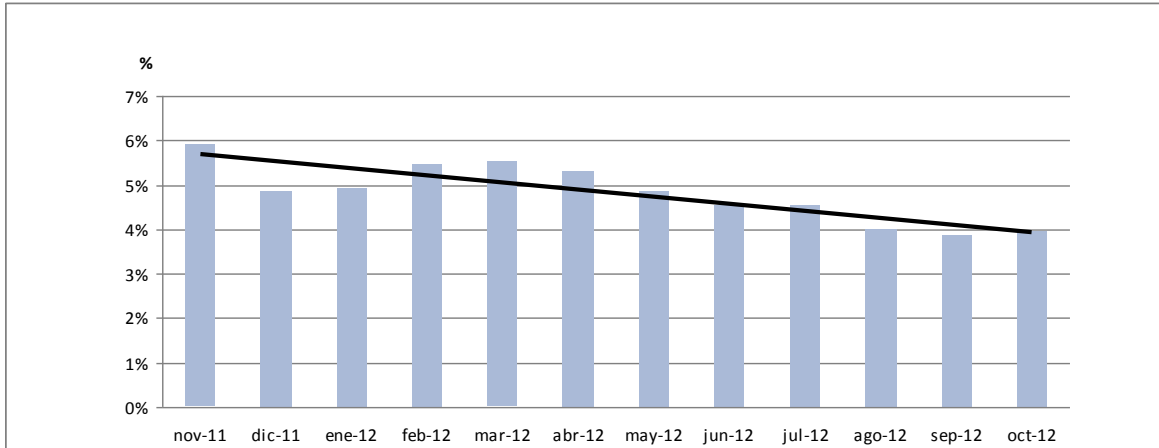


Fuente: CAMMESA

[www.cammesa.com.ar](http://www.cammesa.com.ar)

Elaboración: Instituto Argentino de la Energía "General Mosconi"

Gráfico N° 17  
**Tasas de Variación Interanual Abastecimiento al  
Mercado Interno Energía Eléctrica  
Acum. Oct11-Set12 / Acum. Oct10-Set11**

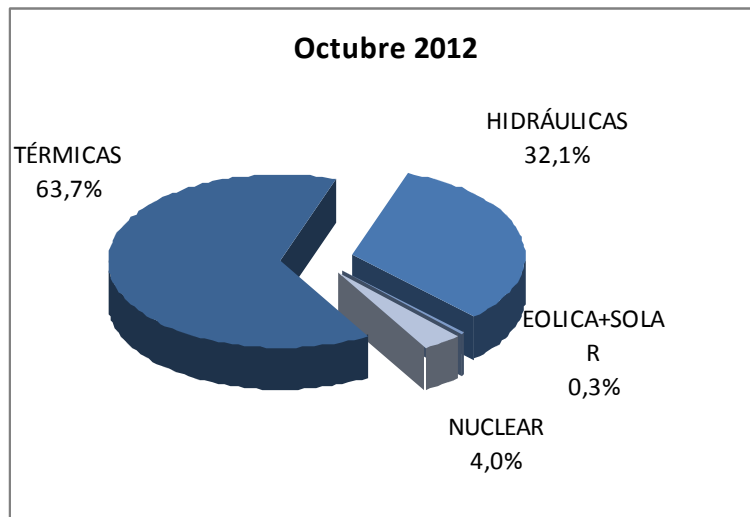


Fuente: CAMMESA

[www.cammesa.com.ar](http://www.cammesa.com.ar)

Elaboración: Instituto Argentino de la Energía "General Mosconi"

Gráficos N° 18  
**Generación de Energía Eléctrica por Fuentes**



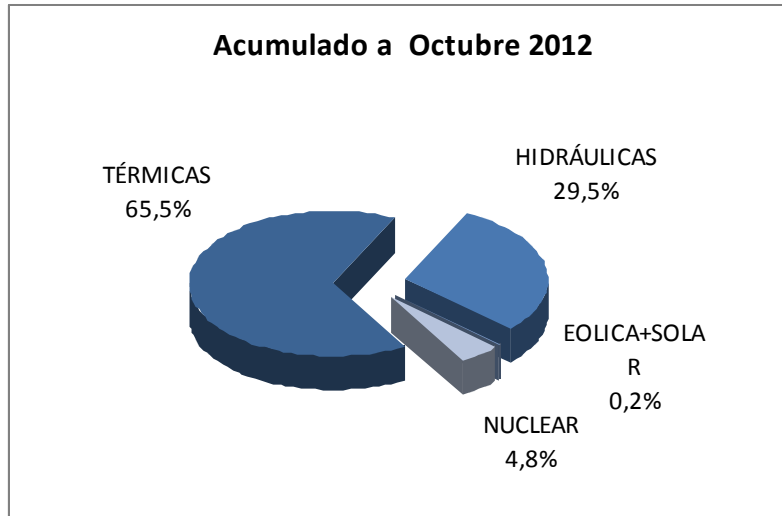
Fuente: CAMMESA

[www.cammesa.com.ar](http://www.cammesa.com.ar)

Elaboración: Instituto Argentino de la Energía "General Mosconi"



Gráficos N° 19  
Generación de Energía Eléctrica por Fuentes



Fuente: CAMMESA

[www.cammesa.com.ar](http://www.cammesa.com.ar)

Elaboración: Instituto Argentino de la Energía "General Mosconi"

---

**INSTITUTO ARGENTINO DE LA ENERGÍA "GENERAL MOSCONI"**

Moreno 943 - 3º Piso

(C1091AAS) Ciudad Autónoma de Buenos Aires – Argentina

Teléfono: 4334-7715 / 6751

[iae@iae.org.ar](mailto:iae@iae.org.ar)

[www.iae.org.ar](http://www.iae.org.ar)