



Instituto Argentino de la Energía "General Mosconi"

Informe de Tendencias del Sector Energético Argentino

Noviembre 2012



**Publicación del
Departamento Técnico del
INSTITUTO ARGENTINO DE LA ENERGÍA "GENERAL MOSCONI"**

Moreno 943 - 3º Piso

(C1091AAS) Ciudad Autónoma de Buenos Aires – Argentina

Teléfono: 4334-7715 / 6751

iae@iae.org.ar

www.iae.org.ar

Comentarios

A. Hidrocarburos

- La producción de petróleo del mes de noviembre de 2012 conservó la tendencia de meses anteriores. Esto es, la producción se redujo un **9,08%** respecto a igual mes del año anterior, con una variación acumulada interanual (dic11-nov12/dic10-nov11) poco significativa, del **0,11%**. Cabe resaltar que 4 de los 5 mayores productores de crudo del país experimentaron fuertes caídas respecto al mismo mes del año anterior, que promediaron los dos dígitos.
- La empresa YPF disminuyó durante noviembre sus niveles de producción de crudo en **7,91%** respecto al mismo mes del año anterior. Como se señalara en ediciones anteriores, si bien la producción acumulada de YPF por año móvil muestra un incremento del **5,5%** respecto al año móvil anterior, debe tenerse en cuenta que este último recoge casi cuatro meses de huelga en la provincia de Santa Cruz, que disminuyeron hasta un 30% la producción mensual de petróleo.
- Las ventas de naftas en el período que se analiza registran incrementos del **7,83%**. Adicionalmente, se sostiene la presión en la demanda, presentando durante noviembre una tasa de crecimiento interanual (dic11-nov12/dic10-nov11) del **8,57%**.
- Las ventas de gas oil disminuyen respecto al año anterior, ya sea que se comparen con los datos de igual mes de año anterior, **-2,31%**, o se considere el acumulado durante el último año móvil versus el período anterior, **-4,43%**, lo que se verá afectado por la caída del área sembrada total para la próxima cosecha.

B. Gas Natural

- La producción de gas natural en noviembre de 2012 se redujo un **6,21%** comparado con igual período del año anterior, acompañando el cambio de período estacional; y una caída del **3,08%** en el volumen acumulado por año móvil (gráficos 3 y 4). Finalizando noviembre, YPF tomó el control de METROGAS, -la mayor distribuidora del territorio nacional-, al adquirir una cuota mayoritaria de acciones sobre la empresa, decisión que va en contra de la Ley Marco Regulatorio para el Mercado Gasífero N° 24.076.
- Con respecto a la producción de gas natural por parte de YPF, la producción mensual se contrajo un **4,09%** respecto a igual período de 2011, con una tasa de variación interanual del **-2,77%**. En otro intento para mejorar la situación financiera de la empresa, cerrando el mes de noviembre se anunció un incremento en el precio de gas en boca de pozo para los contratos de abastecimiento celebrados bajo la modalidad de gas plus en la órbita de YPF.

- Debido a la demora de 60 días en la publicación de los volúmenes de gas natural entregado a usuarios por parte del organismo oficial responsable, ENARGAS, incorporamos en el presente informe los datos de octubre 2012, donde se observa la tendencia estable por el lado de la demanda (gráfico N° 9).
- Finalizando noviembre, el gobierno nacional anunció la creación del "Fondo Fiduciario de Consolidación y Expansión para la redes de Gas natural y Energía eléctrica", el cual proyecta montos de recaudación que consideramos insuficientes para encarar seriamente las obras de infraestructura necesarias. A nuestro criterio, el desfinanciamiento del sector energético radica fundamentalmente en el atraso tarifario, y mientras no se implementen acciones para su reversión, poco es lo que podrá hacerse.

C. Biocombustibles

- Debido a que el INDEC publica datos del sector trimestralmente, se expone el último dato de la serie disponible (analizado en el informe de octubre 2012).

D. Energía Eléctrica

- El abastecimiento interno de energía eléctrica se expandió un **2,63%** respecto a igual mes de 2011, con una tasa de variación interanual por año móvil acumulado del **3,40%** (desacelerándose la expansión del mercado).
- El día 8 de noviembre próximo pasado, se produjo una falla en el sistema de transmisión eléctrica que dejó a miles de usuarios sin servicio eléctrico. Se trató de un evento mayor, por los elementos afectados (grandes centrales, líneas de transmisión, etc.) que puso al desnudo la situación en que se encuentra el sector eléctrico en la Argentina, tanto las falencias técnicas como las humanas, y en particular la de comunicación de parte de las autoridades, que no solo no informaron correctamente, sino que sembraron dudas sobre los hechos ocurridos. A tal fin, recomendamos la lectura del artículo del Ing. Jorge Lapeña "El apagón de ayer generó un caos en la ciudad y demostró las falencias en la política energética oficial" en el sitio web del Instituto Argentino de la Energía Gral. Mosconi- IAE
- El gobierno espera que con la Central Nuclear Atucha II, que comenzó con el proceso de Puesta en marcha a finales de septiembre del año 2011 y que pese a haber sido inaugurada aun no se halla en operaciones, puedan ingresar durante este año 2013 692 MW al despacho de energía eléctrica, mejorando la capacidad de suministro y reserva disponible.

Lic. Anahí Heredia

Departamento Técnico IAE "Gral. Mosconi"

08 / 01 / 2013

Síntesis de la Información Energética

Noviembre 2012

Cuadro Nº 1

Producción de Petróleo

| | |
|---|------------|
| Producción (m3) Noviembre 2012 | 2.571.666 |
| Producción (m3) Noviembre 2011 | 2.828.524 |
| Diferencia (%) | -9,08% |
| Producción Acumulada (m3) Diciembre 2011 - Noviembre 2012 | 32.932.951 |
| Producción Acumulada (m3) Diciembre 2010 - Noviembre 2011 | 32.896.421 |
| Diferencia (%) | 0,11% |

Desagregado YPF

| | |
|---|------------|
| Producción YPF (m3) Noviembre 2012 | 922.156 |
| Producción YPF (m3) Noviembre 2011 | 1.001.412 |
| Diferencia (%) | -7,91% |
| Producción YPF Acumulada (m3) Diciembre 2011 - Noviembre 2012 | 11.612.606 |
| Producción YPF Acumulada (m3) Diciembre 2010 - Noviembre 2011 | 11.002.337 |
| Diferencia (%) | 5,55% |

FUENTE: Secretaría de Energía – DDJJ de Producción.

https://www.se.gob.ar/datosupstream/consulta_avanzada/ddjj.php

Elaboración: Instituto Argentino de la Energía "General Mosconi"

Cuadro Nº 2

Producción de Gas Natural

| | |
|--|------------|
| Producción (miles de m3) Noviembre 2012 | 3.518.046 |
| Producción (miles de m3) Noviembre 2011 | 3.750.921 |
| Diferencia (%) | -6,21% |
| Producción Acumulada (miles de m3) Diciembre 2011 - Noviembre 2012 | 44.328.397 |
| Producción Acumulada (miles de m3) Diciembre 2010 - Noviembre 2011 | 45.735.927 |
| Diferencia (%) | -3,08% |

Desagregado YPF

| | |
|--|------------|
| Producción YPF (miles de m3) Noviembre 2012 | 825.215 |
| Producción YPF (miles de m3) Noviembre 2011 | 860.377 |
| Diferencia (%) | -4,09% |
| Producción YPF Acumulada (miles de m3) Diciembre 2011 - Noviembre 2012 | 10.355.540 |
| Producción YPF Acumulada (miles de m3) Diciembre 2010 - Noviembre 2011 | 10.650.697 |
| Diferencia (%) | -2,77% |

FUENTE: Secretaría de Energía – DDJJ de Producción.

https://www.se.gob.ar/datosupstream/consulta_avanzada/ddjj.php

Elaboración: Instituto Argentino de la Energía "General Mosconi"

Cuadro Nº 3

Energía Eléctrica (*)

| | |
|---|----------------|
| Abastecimiento Interno (GWh) Noviembre 2012 | 10.372 |
| Abastecimiento Interno (GWh) Noviembre 2011 | 10.106 |
| Diferencia (%) | 2,63% |
| Abastecimiento Interno Ac. (GWh) Diciembre 2011 - Noviembre 2012 | 125.400 |
| Abastecimiento Interno Ac. (GWh) Diciembre 2010 - Noviembre 2011 | 121.273 |
| Diferencia (%) | 3,40% |

(*) Abastecimiento Interno = Generación Total + Importaciones - Exportaciones

FUENTE: CAMMESA.

www.cammesa.com.ar

Elaboración: Instituto Argentino de la Energía "General Mosconi"

Cuadro Nº 4

Naftas Totales

| | |
|---|------------------|
| Ventas al Mercado Interno (m3) Noviembre 2012 | 640.081 |
| Ventas al Mercado Interno (m3) Noviembre 2011 | 593.592 |
| Diferencia (%) | 7,83% |
| Ventas Ac. al Mercado Interno (m3) Diciembre 2011 - Noviembre 2012 | 7.471.353 |
| Ventas Ac. al Mercado Interno (m3) Diciembre 2010 - Noviembre 2011 | 6.881.536 |
| Diferencia (%) | 8,57% |

FUENTE: Secretaría de Energía – Tablas Dinámicas SESCO_Downstream.

<http://energia3.mecon.gov.ar/contenidos/verpagina.php?idpagina=3300>

Elaboración: Instituto Argentino de la Energía "General Mosconi"

Cuadro Nº 5

Gas Oil

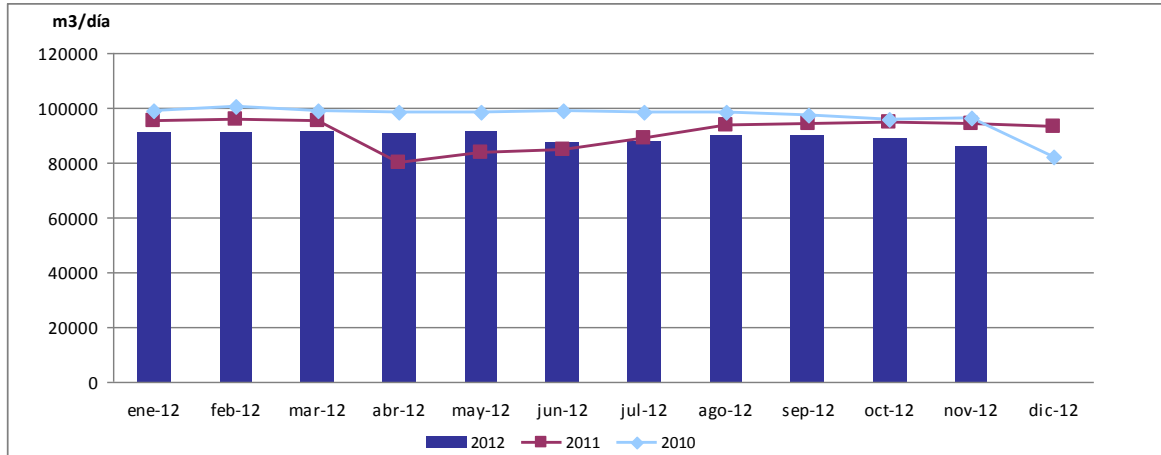
| | |
|---|-------------------|
| Ventas al Mercado Interno (m3) Noviembre 2012 | 1.178.706 |
| Ventas al Mercado Interno (m3) Noviembre 2011 | 1.206.538 |
| Diferencia (%) | -2,31% |
| Ventas Ac. al Mercado Interno (m3) Diciembre 2011 - Noviembre 2012 | 13.573.720 |
| Ventas Ac. al Mercado Interno (m3) Diciembre 2010 - Noviembre 2011 | 14.203.131 |
| Diferencia (%) | -4,43% |

FUENTE: Secretaría de Energía – Tablas Dinámicas SESCO Downstream.

<http://energia3.mecon.gov.ar/contenidos/verpagina.php?idpagina=3300>

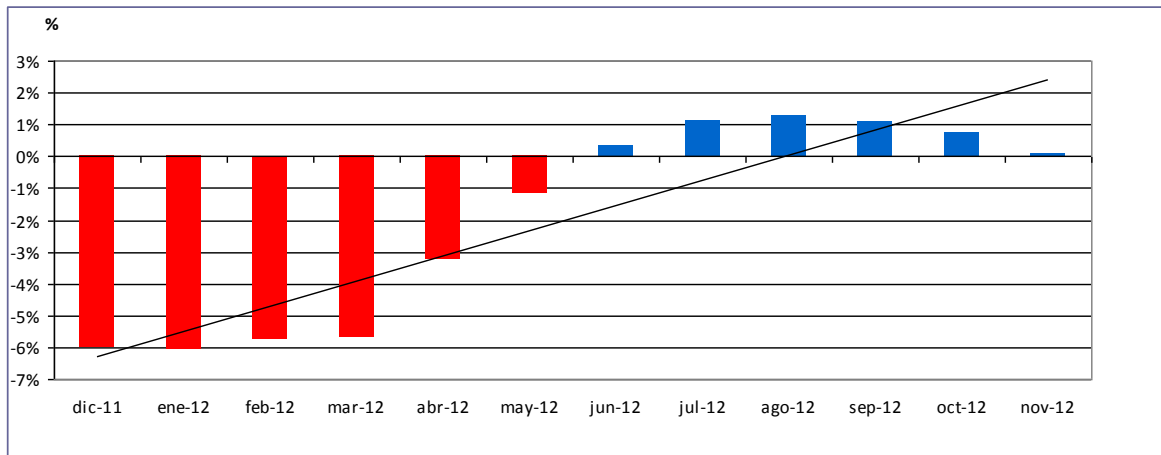
Elaboración: Instituto Argentino de la Energía "General Mosconi"

Gráfico N° 1
Evolución de la Producción Media Diaria de Petrleo



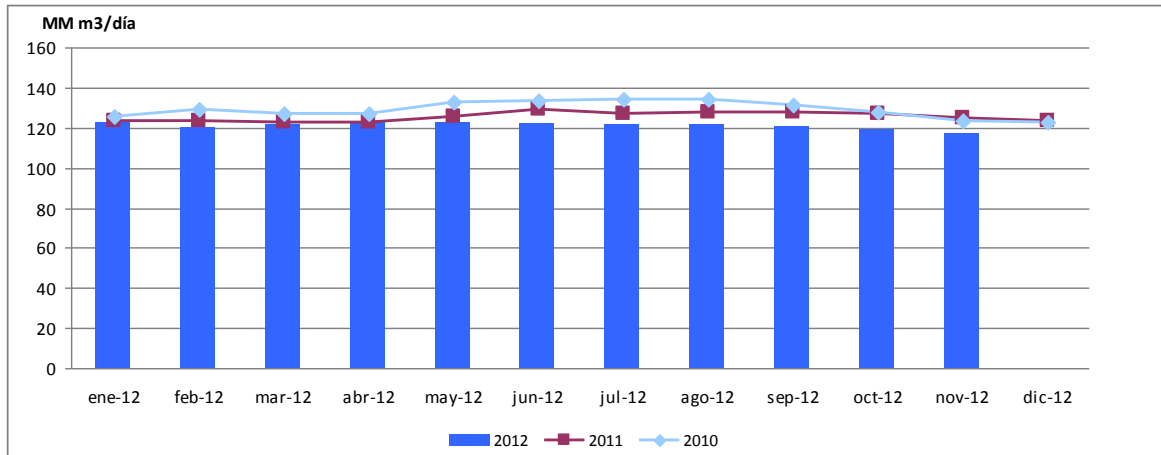
Fuente: Secretaría de Energía de la Nación – DDJJ de Producción.
https://www.se.gob.ar/datosupstream/consulta_avanzada/ddjj.php
 Elaboración: Instituto Argentino de la Energía "General Mosconi"

Gráfico N° 2
Tasas de Variación Interanual Producción de Petrleo
Acum. Dic11-Nov12 / Acum. Dic10-Nov11



Fuente: Secretaría de Energía de la Nación – DDJJ de Producción.
https://www.se.gob.ar/datosupstream/consulta_avanzada/ddjj.php
 Elaboración: Instituto Argentino de la Energía "General Mosconi"

Gráfico N° 3
Evolución de la Producción Media Diaria de Gas Natural

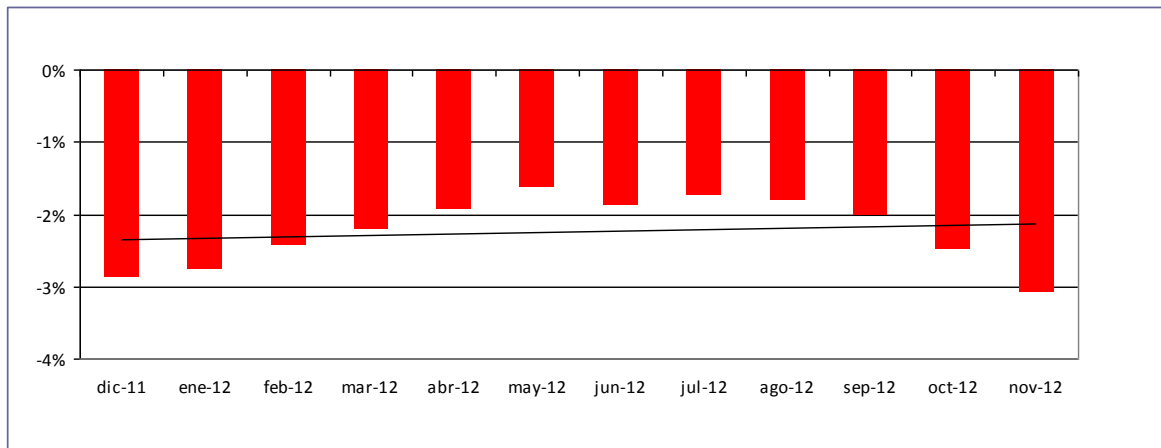


Fuente: Secretaría de Energía de la Nación – DDJJ de Producción.

https://www.se.gob.ar/datosupstream/consulta_avanzada/ddji.php

Elaboración: Instituto Argentino de la Energía "General Mosconi"

Gráfico N° 4
Tasas de Variación Interanual Producción de Gas Natural
Acum. Dic11-Nov12 / Acum. Dic10-Nov11

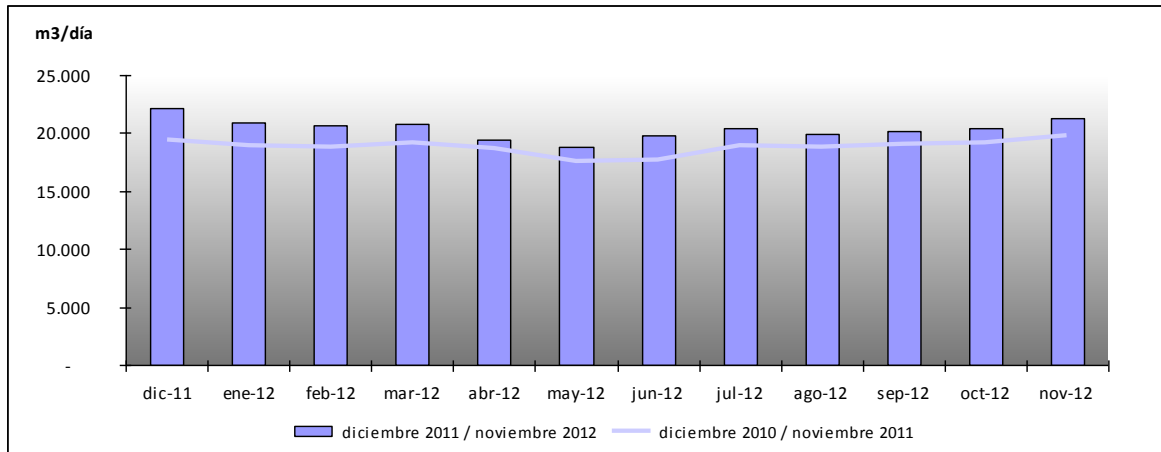


Fuente: Secretaría de Energía de la Nación – DDJJ de Producción.

https://www.se.gob.ar/datosupstream/consulta_avanzada/ddji.php

Elaboración: Instituto Argentino de la Energía "General Mosconi"

Gráfico Nº 5
Evolución de la Demanda Media Diaria de Naftas

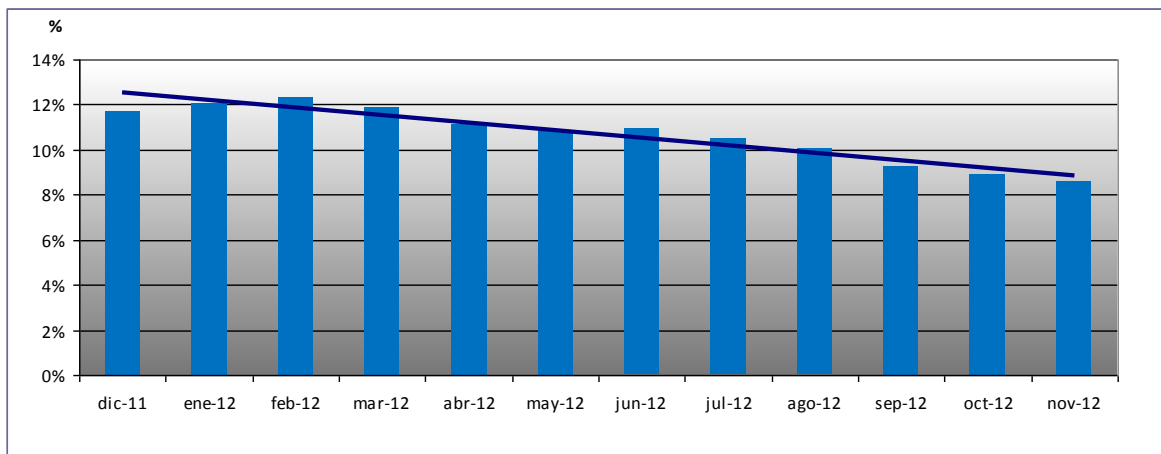


Fuente: Secretaría de Energía de la Nación – Tablas Dinámicas SESCO Downstream

<http://energia3.mecon.gov.ar/contenidos/verpagina.php?idpagina=3300>

Elaboración: Instituto Argentino de la Energía "General Mosconi"

Gráfico Nº 6
Tasas de Variación Interanual Ventas de Naftas Totales en el Mercado Interno
Acum. Dic11-Nov12 / Acum. Dic10-Nov11

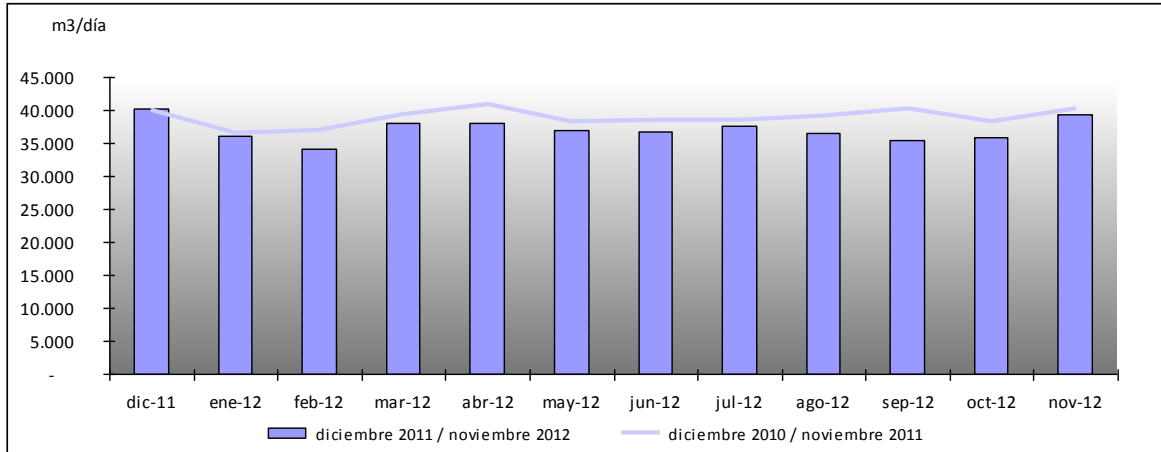


Fuente: Secretaría de Energía de la Nación – Tablas Dinámicas SESCO Downstream

<http://energia3.mecon.gov.ar/contenidos/verpagina.php?idpagina=3300>

Elaboración: Instituto Argentino de la Energía "General Mosconi"

Gráfico N° 7
Evolución de la Demanda Media Diaria de Gas Oil



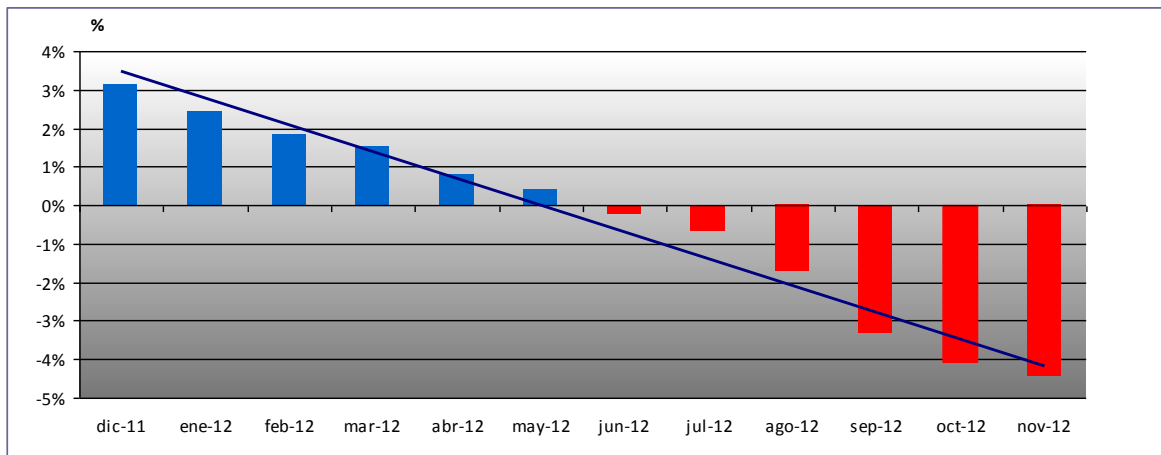
* No incluye gas oil destinado a generación eléctrica.

Fuente: Secretaría de Energía de la Nación – Tablas Dinámicas SESCO Downstream

<http://energia3.mecon.gov.ar/contenidos/verpagina.php?idpagina=3300>

Elaboración: Instituto Argentino de la Energía "General Mosconi"

Gráfico N° 8
Tasas de Variación Interanual Ventas de Gas Oil en el Mercado Interno
Acum. Dic11-Nov12 / Acum. Dic10-Nov11



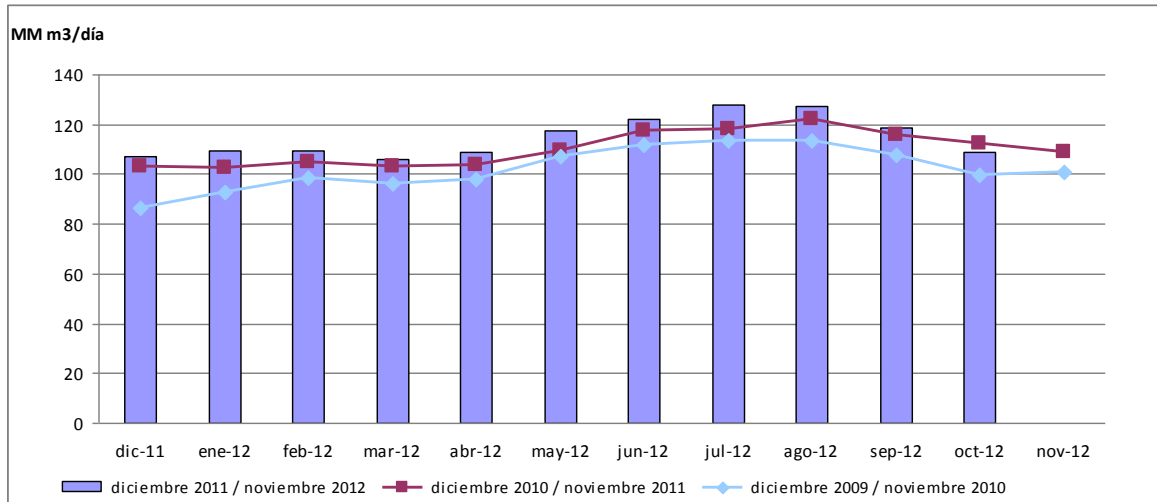
• No incluye gas oil destinado a generación eléctrica.

Fuente: Secretaría de Energía de la Nación – Tablas Dinámicas SESCO Downstream

<http://energia3.mecon.gov.ar/contenidos/verpagina.php?idpagina=3300>

Elaboración: Instituto Argentino de la Energía "General Mosconi"

Gráfico Nº 9
Demanda Media Diaria de Gas Natural



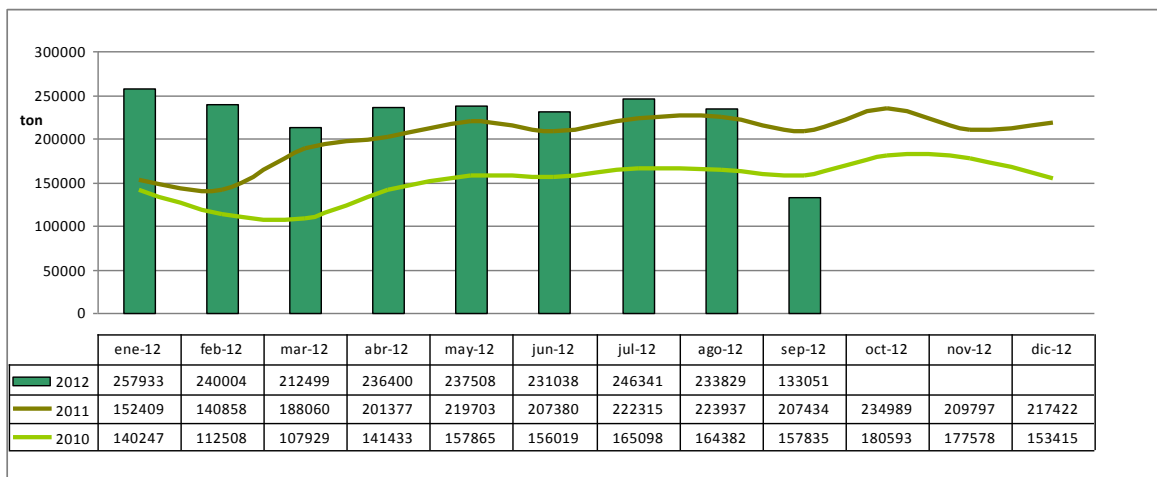
* SIN DATOS OFICIALES. PARA EL PERIODO DE ANALISIS

Fuente: ENARGAS – Datos Operativos

www.enargas.gov.ar

Elaboración: Instituto Argentino de la Energía "General Mosconi"

Gráfico Nº 10
Evolución de la Producción de Biodiesel



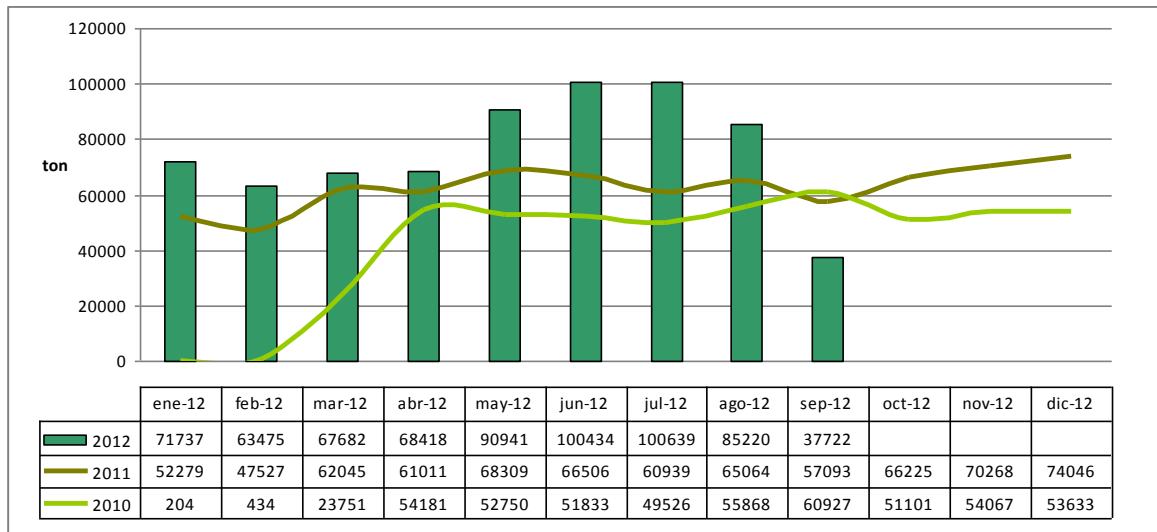
* SIN DATOS OFICIALES. PARA EL PERIODO DE ANALISIS

Fuente: INDEC – Informe BIOCOMBUSTIBLES

http://www.indec.mecon.ar/nuevaweb/cuadros/12/biocombustibles_08_12.pdf

Elaboración: Instituto Argentino de la Energía "General Mosconi"

Gráfico Nº 11
Evolución de las Ventas al Mercado Interno de Biodiesel



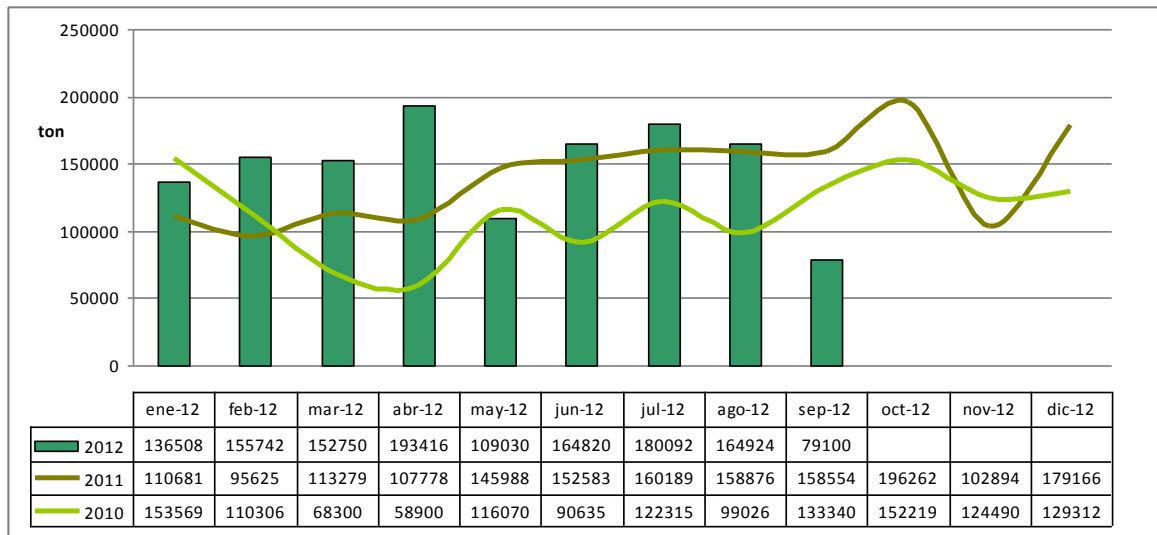
*** SIN DATOS OFICIALES. PARA EL PERIODO DE ANALISIS**

Fuente: INDEC – Informe BIOCOMBUSTIBLES

http://www.indec.mecon.ar/nuevaweb/cuadros/12/biocombustibles_08_12.pdf

Elaboración: Instituto Argentino de la Energía "General Mosconi"

Gráfico Nº 12
Evolución de las Ventas al Mercado Externo de Biodiesel



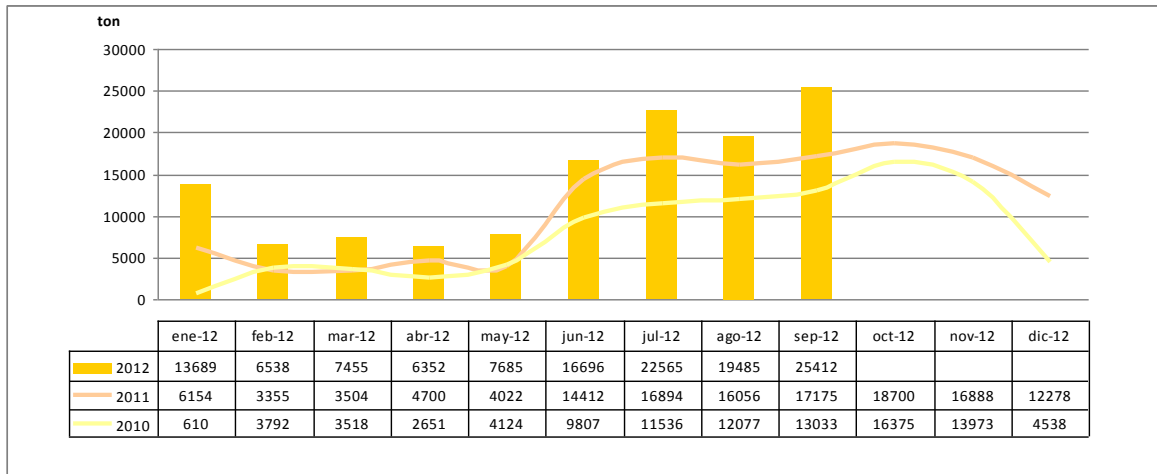
*** SIN DATOS OFICIALES. PARA EL PERIODO DE ANALISIS**

Fuente: INDEC – Informe BIOCOMBUSTIBLES

http://www.indec.mecon.ar/nuevaweb/cuadros/12/biocombustibles_08_12.pdf

Elaboración: Instituto Argentino de la Energía "General Mosconi"

Gráfico Nº 13
Evolución de la Producción de Bioetanol



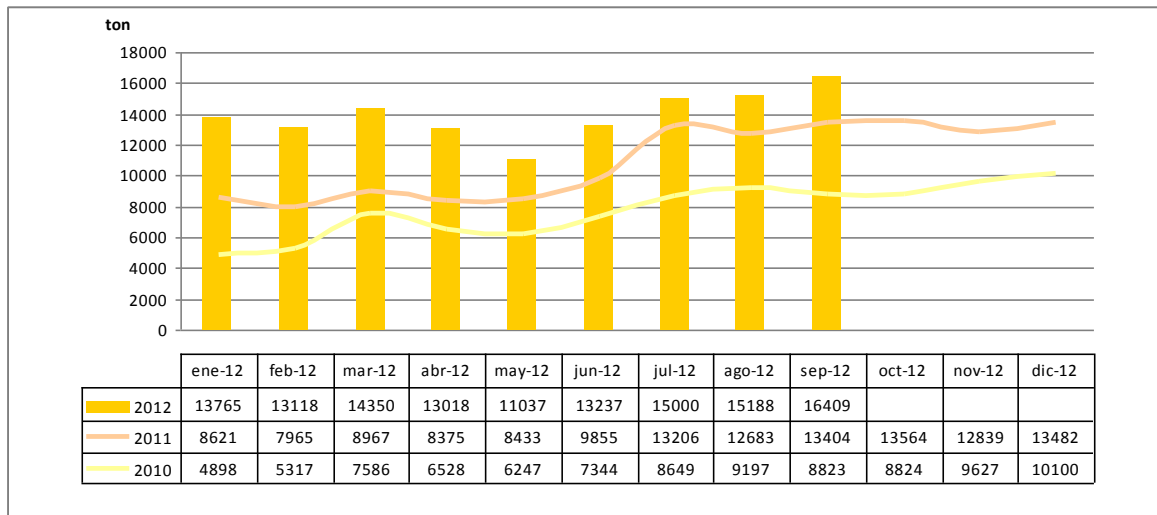
*** SIN DATOS OFICIALES. PARA EL PERIODO DE ANALISIS**

Fuente: INDEC – Informe BIOCOMBUSTIBLES

http://www.indec.mecon.ar/nuevaweb/cuadros/12/biocombustibles_08_12.pdf

Elaboración: Instituto Argentino de la Energía "General Mosconi"

Gráfico Nº 14
Evolución de las Ventas al Mercado Interno de Bioetanol



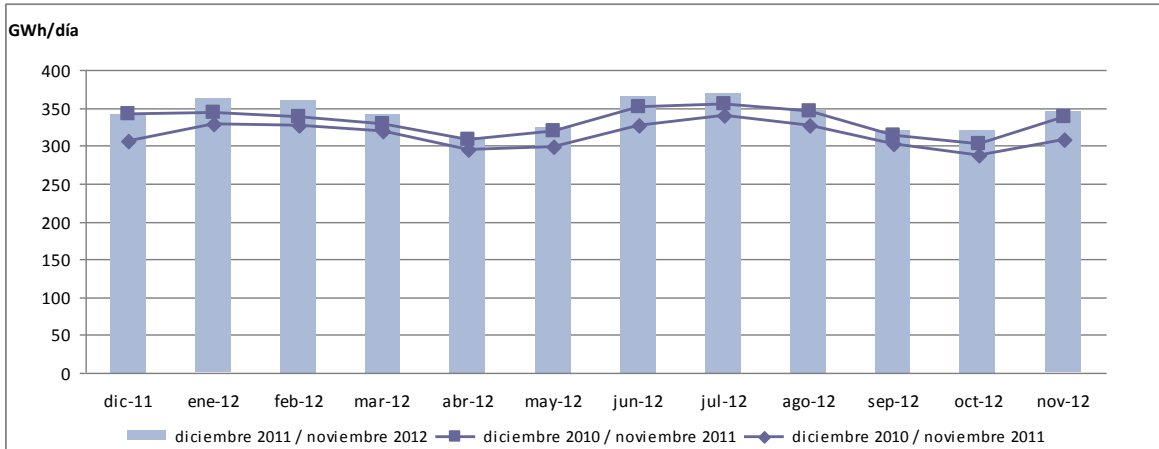
*** SIN DATOS OFICIALES. PARA EL PERIODO DE ANALISIS**

Fuente: INDEC – Informe BIOCOMBUSTIBLES

http://www.indec.mecon.ar/nuevaweb/cuadros/12/biocombustibles_08_12.pdf

Elaboración: Instituto Argentino de la Energía "General Mosconi"

Gráfico Nº 15
Evolución de la Generación Media Diaria de Energía Eléctrica

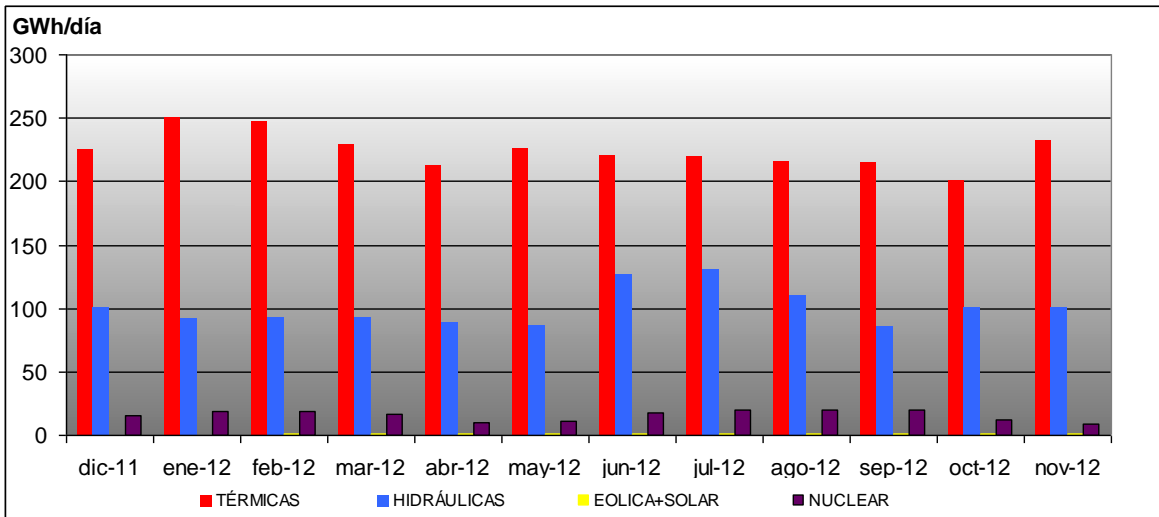


Fuente: CAMMESA

www.cammesa.com.ar

Elaboración: Instituto Argentino de la Energía "General Mosconi"

Gráfico Nº 16
Evolución de la Generación de Energía Eléctrica por Fuentes

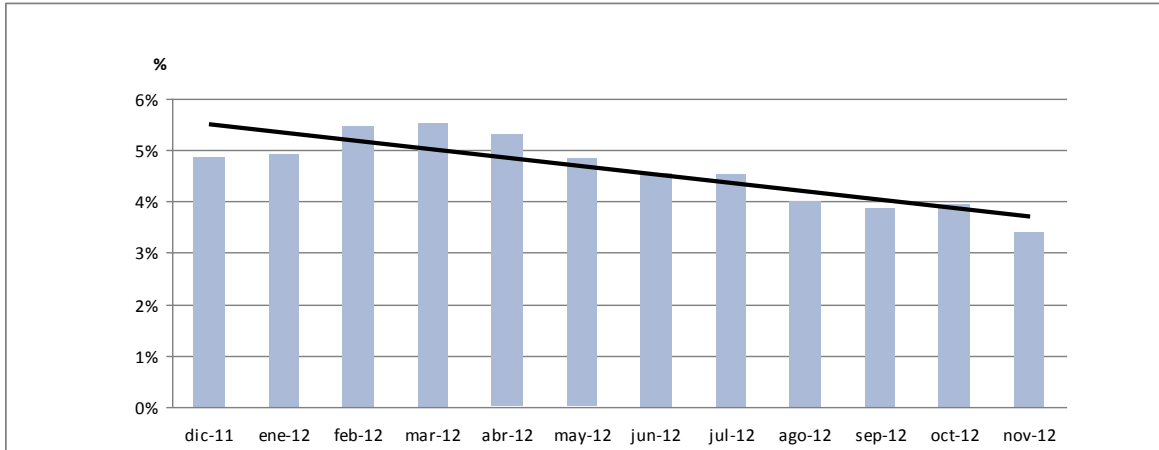


Fuente: CAMMESA

www.cammesa.com.ar

Elaboración: Instituto Argentino de la Energía "General Mosconi"

Gráfico N° 17
**Tasas de Variación Interanual Abastecimiento al
 Mercado Interno Energía Eléctrica
 Acum. Dic11-Nov12 / Acum. Dic10-Nov11**

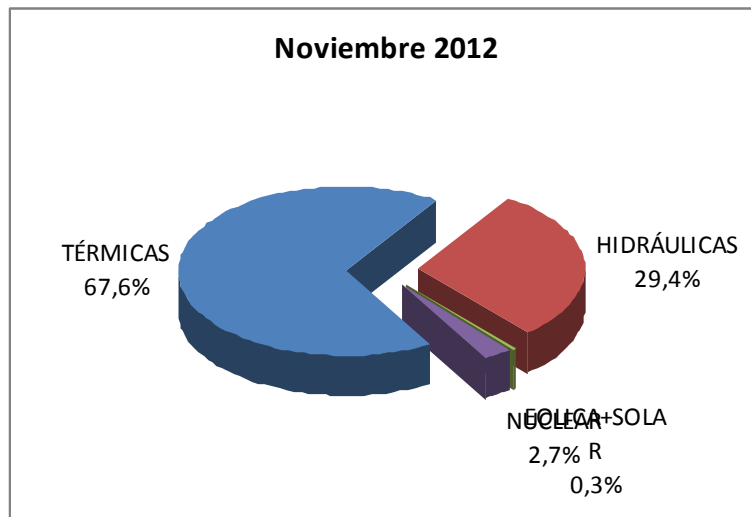


Fuente: CAMESA

www.cammesa.com.ar

Elaboración: Instituto Argentino de la Energía "General Mosconi"

Gráficos N° 18
Generación de Energía Eléctrica por Fuentes

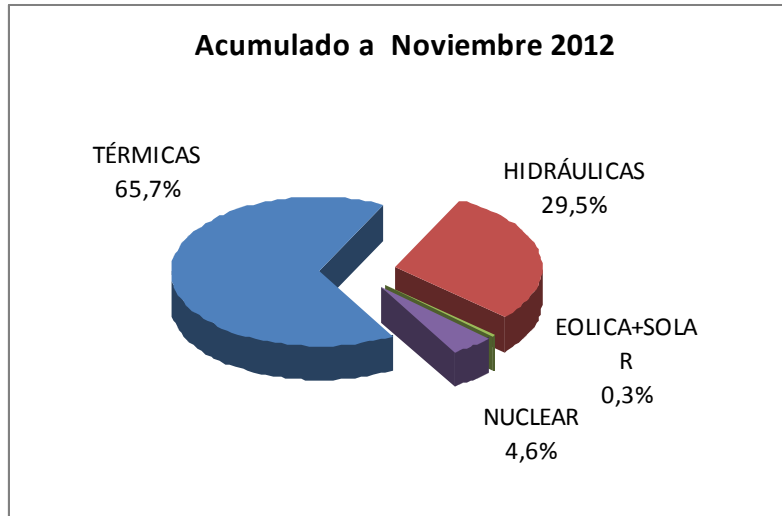


Fuente: CAMESA

www.cammesa.com.ar

Elaboración: Instituto Argentino de la Energía "General Mosconi"

Gráficos N° 19
Generación de Energía Eléctrica por Fuentes



Fuente: CAMMESA

www.cammesa.com.ar

Elaboración: Instituto Argentino de la Energía "General Mosconi"

INSTITUTO ARGENTINO DE LA ENERGÍA "GENERAL MOSCONI"

Moreno 943 - 3º Piso

(C1091AAS) Ciudad Autónoma de Buenos Aires – Argentina

Teléfono: 4334-7715 / 6751

iae@iae.org.ar

www.iae.org.ar