



Instituto Argentino de la Energía "General Mosconi"

Informe de Tendencias del Sector Energético Argentino

Diciembre 2012



Publicación del
Departamento Técnico del
INSTITUTO ARGENTINO DE LA ENERGÍA "GENERAL MOSCONI"

Moreno 943 - 3º Piso

(C1091AAS) Ciudad Autónoma de Buenos Aires – Argentina

Teléfono: 4334-7715 / 6751

iae@iae.org.ar

www.iae.org.ar

Comentarios

A. Hidrocarburos

- El desempeño de la producción de petróleo, en el mes de diciembre de 2012 ha sido notablemente negativo, **-6,05%** respecto a diciembre de 2011; arrojando una tasa de variación interanual de **-1,45%**. Durante el período se ha acentuado la tendencia negativa de meses anteriores. Resulta importante resaltar que los 10 mayores productores de crudo del país experimentaron tasas de cambio interanuales negativas (producción anual 2012/producción anual 2011).
- Nuevamente, durante el mes de Diciembre 2012, la empresa YPF retrocedió en sus niveles de producción de crudo, **-2,89%** respecto al mismo mes del año anterior. Si bien la producción acumulada de YPF en el año móvil muestra un incremento del **2,95%**, con respecto a 2011, como señaláramos en ediciones anteriores, ese guarismo recoge aprox. 100 días de huelga en la provincia de Santa Cruz durante el año 2011, con una disminución del orden del 30% en la producción mensual de petróleo. Además destacamos que esta variable viene reduciéndose drásticamente durante los últimos cuatro meses.
- En tanto, las ventas de naftas en diciembre de 2012 registraron incrementos del **4,51%** respecto a diciembre de 2011. Adicionalmente, se sostienen las presiones en la demanda, presentando durante diciembre una tasa de crecimiento interanual (ene12-dic12/ene11-dicv11) del **7,7%**. Durante el período se anunciaron alianzas comerciales con las empresas Bidas y Chevron, y anteriormente se habían informado negociaciones con la empresa Statoil, como parte de la estrategia de búsqueda de inversores con alta liquidez y experiencia en exploración, además en la misma dirección, se colocaron bonos destinados a ahorristas minoritarios del mercado local.
- Las ventas de gas oil siguen en retroceso, ya sea que se comparen con los datos de igual mes de año anterior, **-6,58%**, o se considere el acumulado durante el último año móvil versus el período anterior, **-5,06%**. No se espera recuperación en este mercado debido a los pronósticos de cosecha que se han informado.

B. Gas Natural

- La producción de gas natural en diciembre de 2012 se redujo un **-6,48%** comparado con igual período del año anterior, acompañando el cambio de período estacional; y una caída del **-3,66%** en el volumen acumulado por año móvil. (Gráfico 3 y 4).
- Con respecto a la producción de gas natural por parte de YPF, la producción mensual se contrajo un **-3,29%** respecto a igual período de 2011, con una tasa de variación interanual del **2,62%**.
- Debido a la falta de datos del mes en análisis, por la demora en la publicación de los volúmenes de gas natural entregado a usuarios, por parte del organismo oficial responsable, ENARGAS, al igual que en ediciones anteriores incorporamos en el presente informe los datos del mes de Noviembre 2012, observándose una tendencia estable por el lado de la demanda. (Gráfico N° 9).

C. Biocombustibles

- Como consecuencia de que el INDEC publica los datos del sector trimestralmente, y aún no publicó los datos correspondientes al mes de Diciembre 2012, se expone en el presente informe, el último dato de la serie disponible, el que corresponde a Setiembre 2012.

D. Energía Eléctrica

- El abastecimiento interno de energía eléctrica se expandió un **6,35%** respecto a igual mes de 2011, con una tasa de variación interanual por año móvil acumulado del **3,02%** (desacelerándose la expansión del mercado).

Lic. Anahí Heredia

Departamento Técnico IAE "Gral. Mosconi"

07 / 02 / 2013

Síntesis de la Información Energética

Diciembre 2012

Cuadro Nº 1

Producción de Petróleo

Producción (m3) Diciembre 2012	2.716.781
Producción (m3) Diciembre 2011	2.891.720
Diferencia(%)	-6,05%
Producción Acumulada (m3) Enero 2012 - Diciembre 2012	32.758.011
Producción Acumulada (m3) Enero 2011 - Diciembre 2011	33.239.607
Diferencia(%)	-1,45%

Desagregado YPF

Producción YPF (m3) Diciembre 2012	976.962
Producción YPF (m3) Diciembre 2011	1.006.069
Diferencia(%)	-2,89%
Producción YPF Acumulada (m3) Enero 2012 - Diciembre 2012	11.583.499
Producción YPF Acumulada (m3) Enero 2011 - Diciembre 2011	11.251.141
Diferencia(%)	2,95%

FUENTE: Secretaría de Energía – DDJJ de Producción.

https://www.se.gob.ar/datosupstream/consulta_avanzada/ddjj.php

Elaboración: Instituto Argentino de la Energía "General Mosconi"



Cuadro Nº 2

Producción de Gas Natural

Producción (miles de m3) Diciembre 2012	3.577.939
Producción (miles de m3) Diciembre 2011	3.826.007
Diferencia(%)	-6,48%
Producción Acumulada (miles de m3) Enero 2012 - Diciembre 2012	44.080.329
Producción Acumulada (miles de m3) Enero 2011 - Diciembre 2011	45.754.764
Diferencia(%)	-3,66%

Desagregado YPF

Producción YPF (miles de m3) Diciembre 2012	848.227
Producción YPF (miles de m3) Diciembre 2011	877.082
Diferencia(%)	-3,29%
Producción YPF Acumulada (miles de m3) Enero 2012 - Diciembre 2012	10.326.685
Producción YPF Acumulada (miles de m3) Enero 2011 - Diciembre 2011	10.604.458
Diferencia(%)	-2,62%

FUENTE: Secretaría de Energía – DDJJ de Producción.

https://www.se.gob.ar/datosupstream/consulta_avanzada/ddjj.php

Elaboración: Instituto Argentino de la Energía "General Mosconi"



Cuadro Nº 3

Energía Eléctrica (*)

Abastecimiento Interno (GWh) Diciembre 2012	11.138
Abastecimiento Interno (GWh) Diciembre 2011	10.473
Diferencia(%)	6,35%
Abastecimiento Interno Ac. (GWh) Enero 2012 - Diciembre 2012	124.911
Abastecimiento Interno Ac. (GWh) Enero 2011 - Diciembre 2011	121.253
Diferencia(%)	3,02%

(*) Abastecimiento Interno = Generación Total + Importaciones - Exportaciones

FUENTE: CAMMESA.

www.cammesa.com.ar

Elaboración: Instituto Argentino de la Energía "General Mosconi"

Cuadro Nº 4

Naftas Totales

Ventas al Mercado Interno (m3) Diciembre 2012	719.061
Ventas al Mercado Interno (m3) Diciembre 2011	688.019
Diferencia(%)	4,51%
Ventas Ac. al Mercado Interno (m3) Enero 2012 - Diciembre 2012	7.502.395
Ventas Ac. al Mercado Interno (m3) Enero 2011 - Diciembre 2011	6.966.151
Diferencia(%)	7,70%

FUENTE: Secretaría de Energía – Tablas Dinámicas SESCO_Downstream.

<http://energia3.mecon.gov.ar/contenidos/verpagina.php?idpagina=3300>

Elaboración: Instituto Argentino de la Energía "General Mosconi"

Cuadro Nº 5

Gas Oil

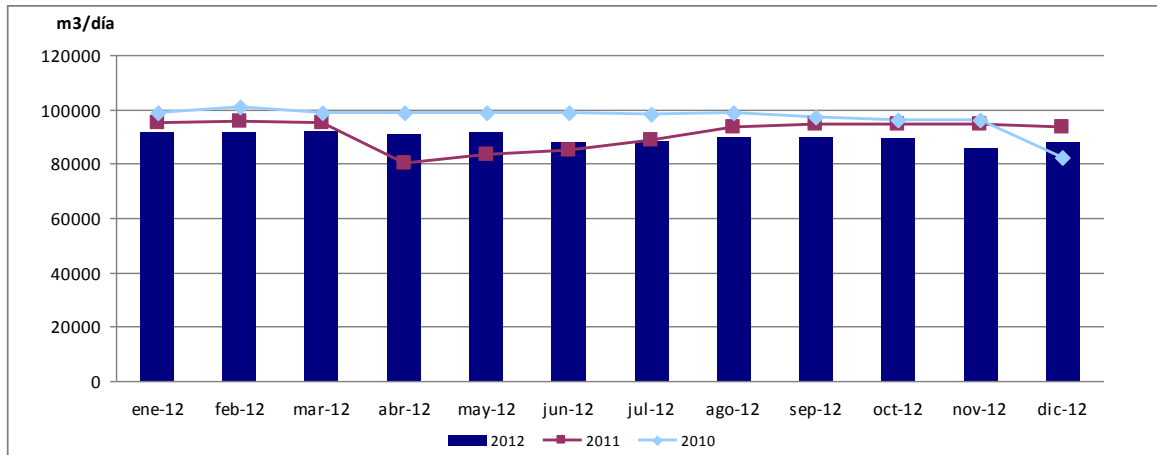
Ventas al Mercado Interno (m3) Diciembre 2012	1.163.946
Ventas al Mercado Interno (m3) Diciembre 2011	1.245.988
Diferencia(%)	-6,58%
Ventas Ac. al Mercado Interno (m3) Enero 2012 - Diciembre 2012	13.491.679
Ventas Ac. al Mercado Interno (m3) Enero 2011 - Diciembre 2011	14.210.674
Diferencia(%)	-5,06%

FUENTE: Secretaría de Energía – Tablas Dinámicas SESCO Downstream.

<http://energia3.mecon.gov.ar/contenidos/verpagina.php?idpagina=3300>

Elaboración: Instituto Argentino de la Energía "General Mosconi"

Gráfico N° 1
Evolución de la Producción Media Diaria de Petrleo

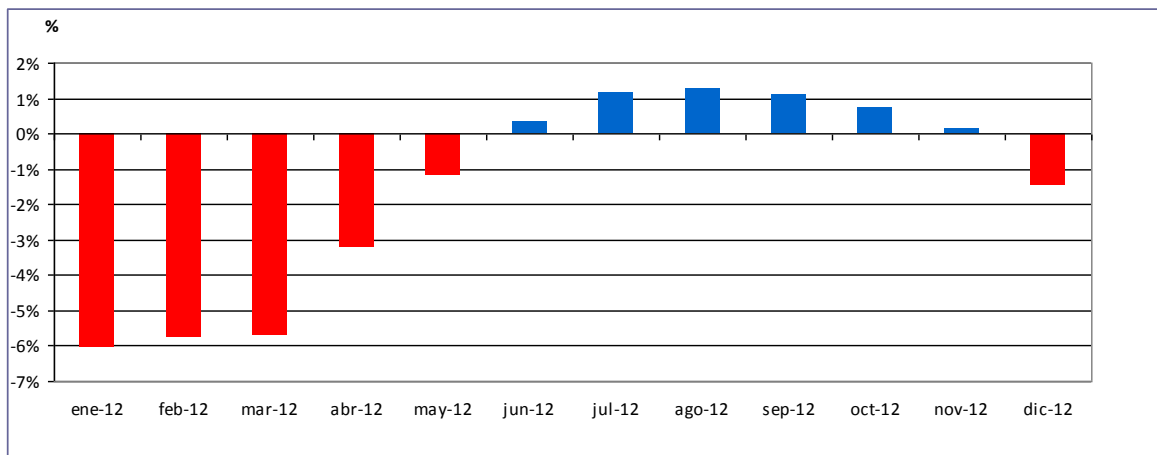


Fuente: Secretaría de Energía de la Nación – DDJJ de Producción.

https://www.se.gov.ar/datosupstream/consulta_avanzada/ddjj.php

Elaboración: Instituto Argentino de la Energía "General Mosconi"

Gráfico N° 2
Tasas de Variación Interanual Producción de Petrleo
Acum. Ene12-Dic12 / Acum. Ene11-Dic11

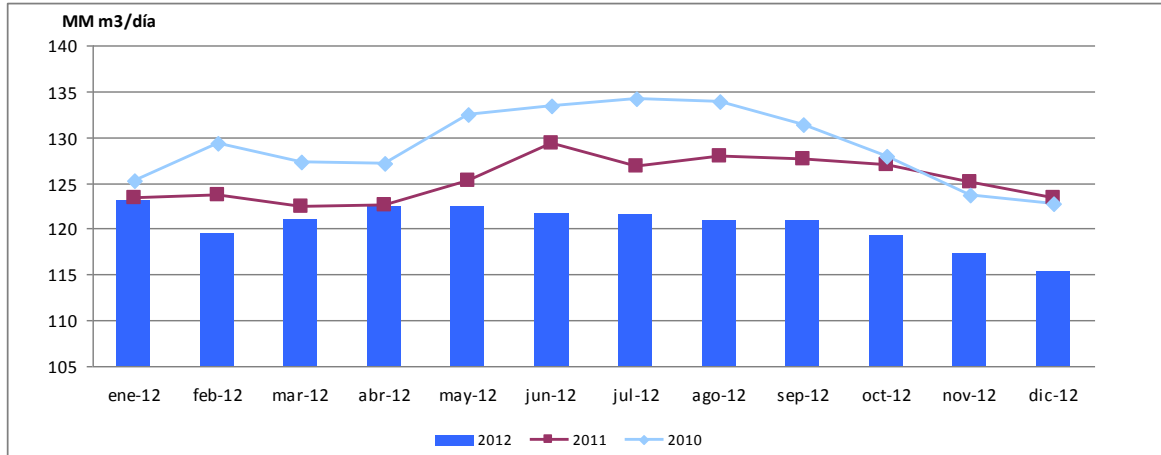


Fuente: Secretaría de Energía de la Nación – DDJJ de Producción.

https://www.se.gov.ar/datosupstream/consulta_avanzada/ddjj.php

Elaboración: Instituto Argentino de la Energía "General Mosconi"

Gráfico N° 3
Evolución de la Producción Media Diaria de Gas Natural

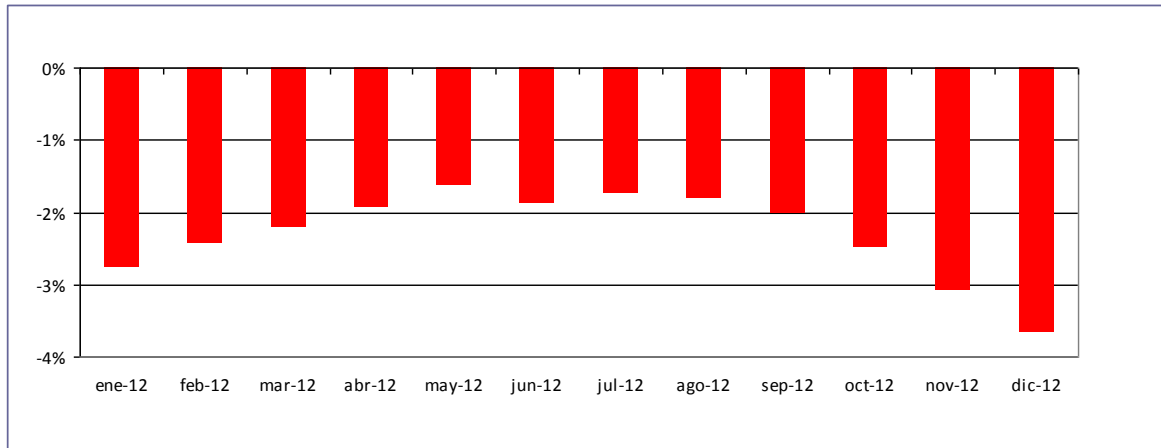


Fuente: Secretaría de Energía de la Nación – DDJJ de Producción.

https://www.se.gov.ar/datosupstream/consulta_avanzada/ddji.php

Elaboración: Instituto Argentino de la Energía "General Mosconi"

Gráfico N° 4
Tasas de Variación Interanual Producción de Gas Natural
Acum. Ene12-Dic12 / Acum. Ene11-Dic11

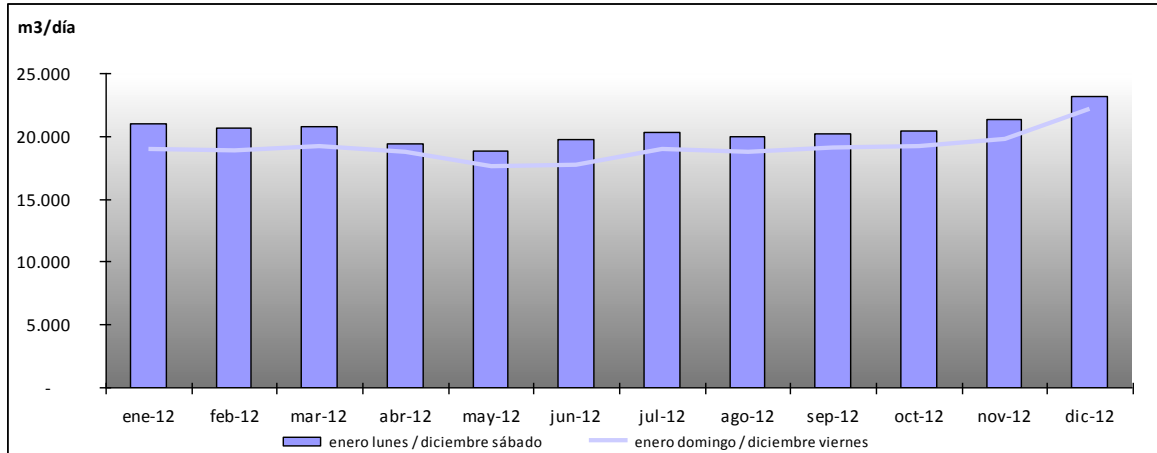


Fuente: Secretaría de Energía de la Nación – DDJJ de Producción.

https://www.se.gov.ar/datosupstream/consulta_avanzada/ddji.php

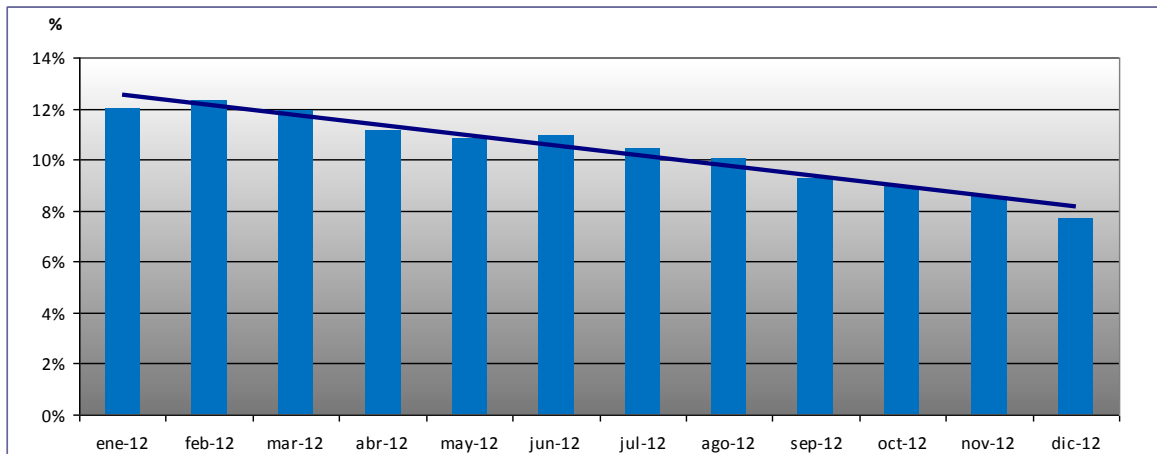
Elaboración: Instituto Argentino de la Energía "General Mosconi"

Gráfico Nº 5
Evolución de la Demanda Media Diaria de Naftas



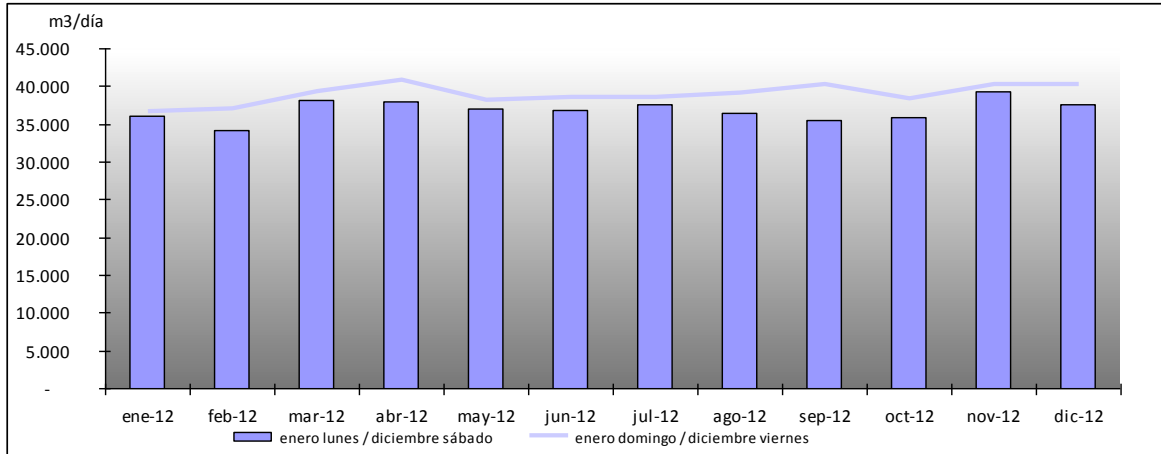
Fuente: Secretaría de Energía de la Nación – Tablas Dinámicas SESCO Downstream
<http://energia3.mecon.gov.ar/contenidos/verpagina.php?idpagina=3300>
 Elaboración: Instituto Argentino de la Energía "General Mosconi"

Gráfico Nº 6
Tasas de Variación Interanual Ventas de Naftas Totales en el Mercado Interno
Acum. Ene12-Dic12 / Acum. Ene11-Dic11



Fuente: Secretaría de Energía de la Nación – Tablas Dinámicas SESCO Downstream
<http://energia3.mecon.gov.ar/contenidos/verpagina.php?idpagina=3300>
 Elaboración: Instituto Argentino de la Energía "General Mosconi"

Gráfico N° 7
Evolución de la Demanda Media Diaria de Gas Oil



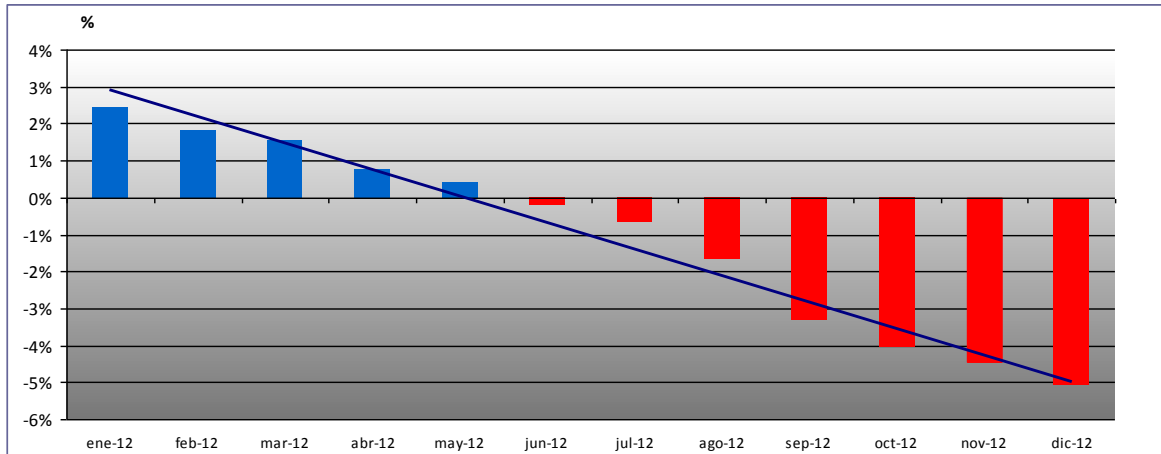
* No incluye gas oil destinado a generación eléctrica.

Fuente: Secretaría de Energía de la Nación – Tablas Dinámicas SESCO Downstream

<http://energia3.mecon.gov.ar/contenidos/verpagina.php?idpagina=3300>

Elaboración: Instituto Argentino de la Energía "General Mosconi"

Gráfico N° 8
Tasas de Variación Interanual Ventas de Gas Oil en el Mercado Interno
Acum. Ene12-Dic12 / Acum. Ene11-Dic11



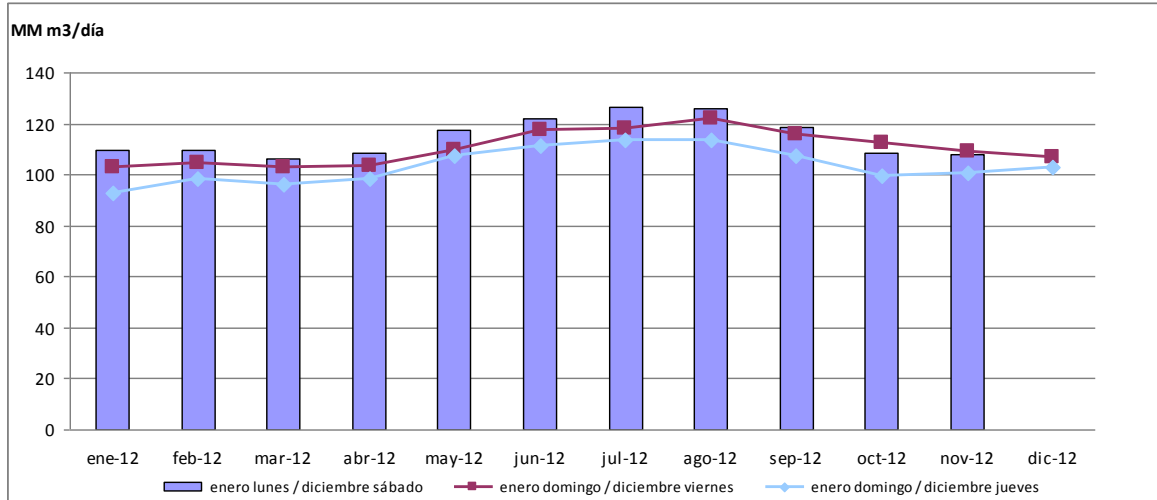
• No incluye gas oil destinado a generación eléctrica.

Fuente: Secretaría de Energía de la Nación – Tablas Dinámicas SESCO Downstream

<http://energia3.mecon.gov.ar/contenidos/verpagina.php?idpagina=3300>

Elaboración: Instituto Argentino de la Energía "General Mosconi"

Gráfico Nº 9
Demanda Media Diaria de Gas Natural



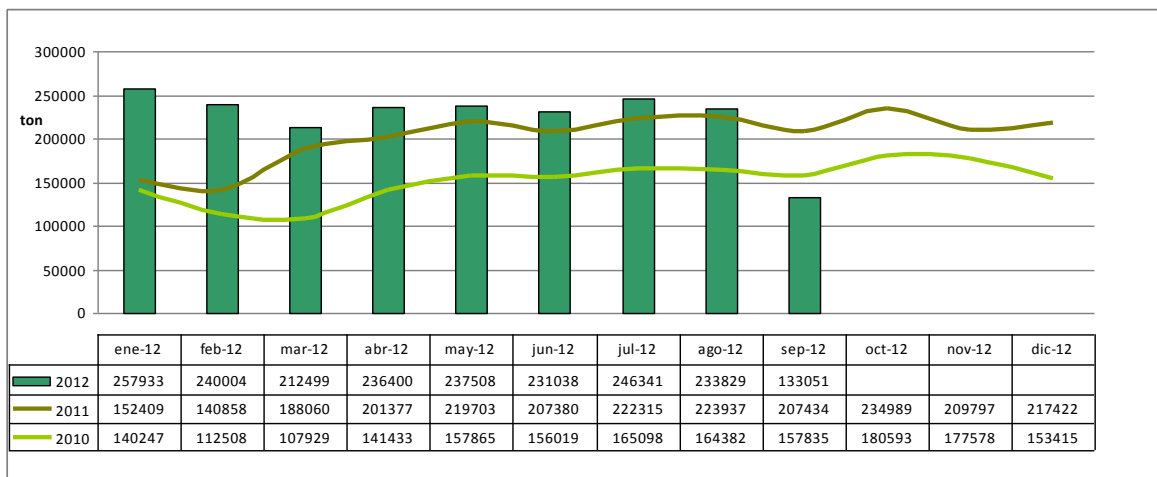
* SIN DATOS OFICIALES. PARA EL PERIODO DE ANALISIS

Fuente: ENARGAS – Datos Operativos

www.enargas.gov.ar

Elaboración: Instituto Argentino de la Energía "General Mosconi"

Gráfico Nº 10
Evolución de la Producción de Biodiesel



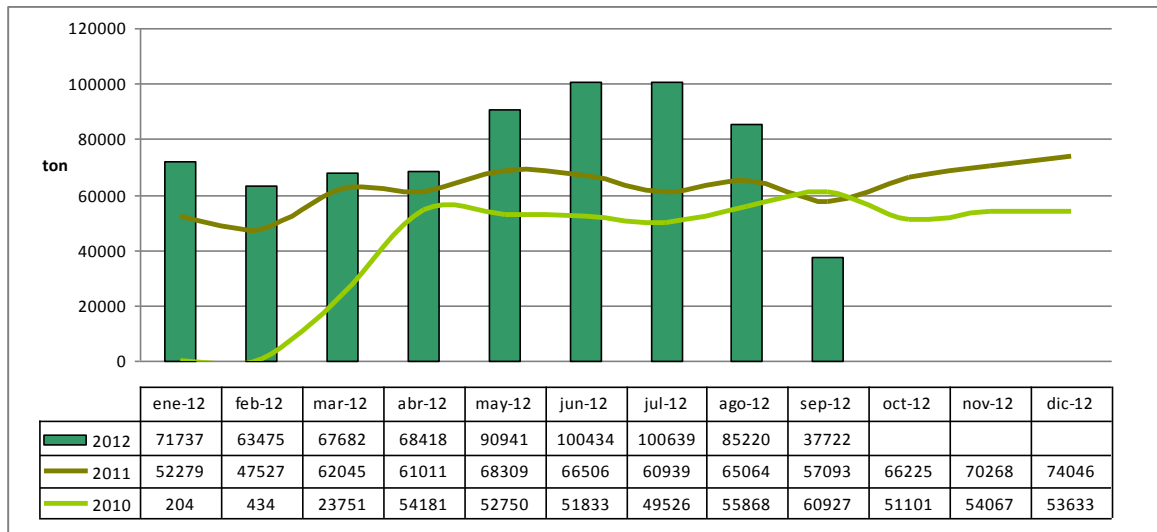
* SIN DATOS OFICIALES. PARA EL PERIODO DE ANALISIS

Fuente: INDEC – Informe BIOCOMBUSTIBLES

http://www.indec.mecon.ar/nuevaweb/cuadros/12/biocombustibles_08_12.pdf

Elaboración: Instituto Argentino de la Energía "General Mosconi"

Gráfico Nº 11
Evolución de las Ventas al Mercado Interno de Biodiesel



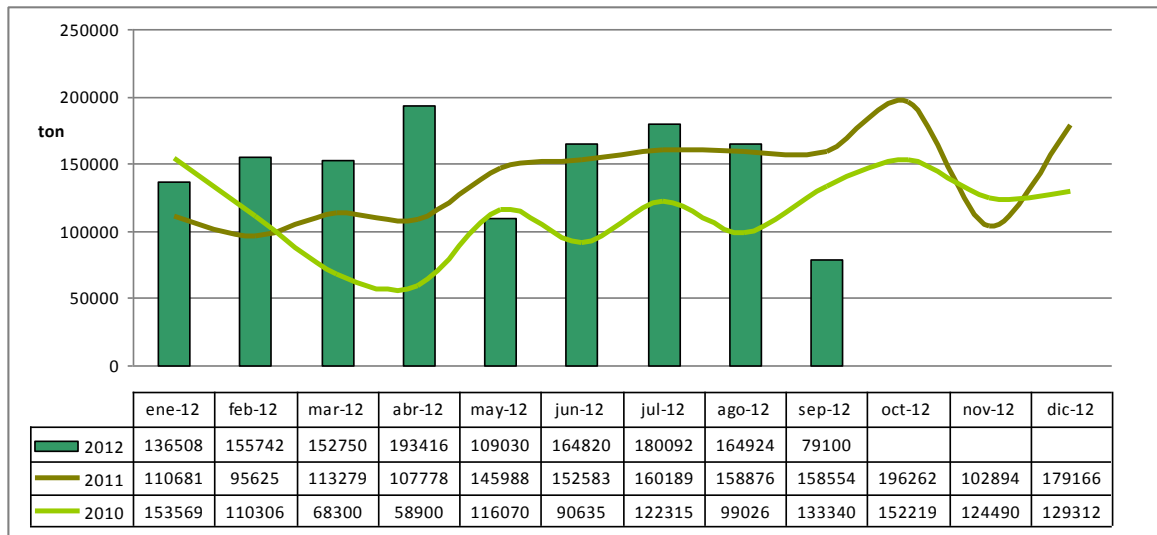
*** SIN DATOS OFICIALES. PARA EL PERIODO DE ANALISIS**

Fuente: INDEC – Informe BIOCOMBUSTIBLES

http://www.indec.mecon.ar/nuevaweb/cuadros/12/biocombustibles_08_12.pdf

Elaboración: Instituto Argentino de la Energía "General Mosconi"

Gráfico Nº 12
Evolución de las Ventas al Mercado Externo de Biodiesel



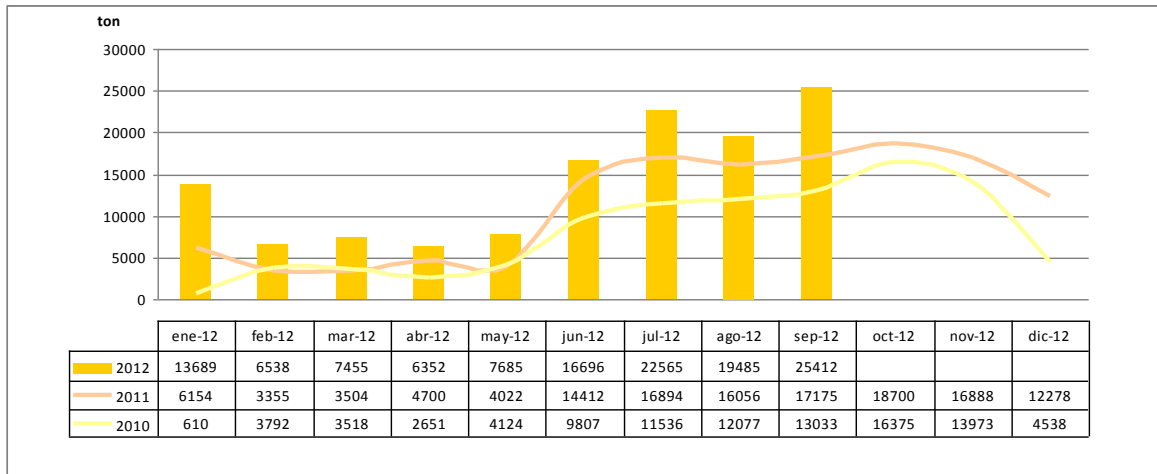
*** SIN DATOS OFICIALES. PARA EL PERIODO DE ANALISIS**

Fuente: INDEC – Informe BIOCOMBUSTIBLES

http://www.indec.mecon.ar/nuevaweb/cuadros/12/biocombustibles_08_12.pdf

Elaboración: Instituto Argentino de la Energía "General Mosconi"

Gráfico Nº 13
Evolución de la Producción de Bioetanol



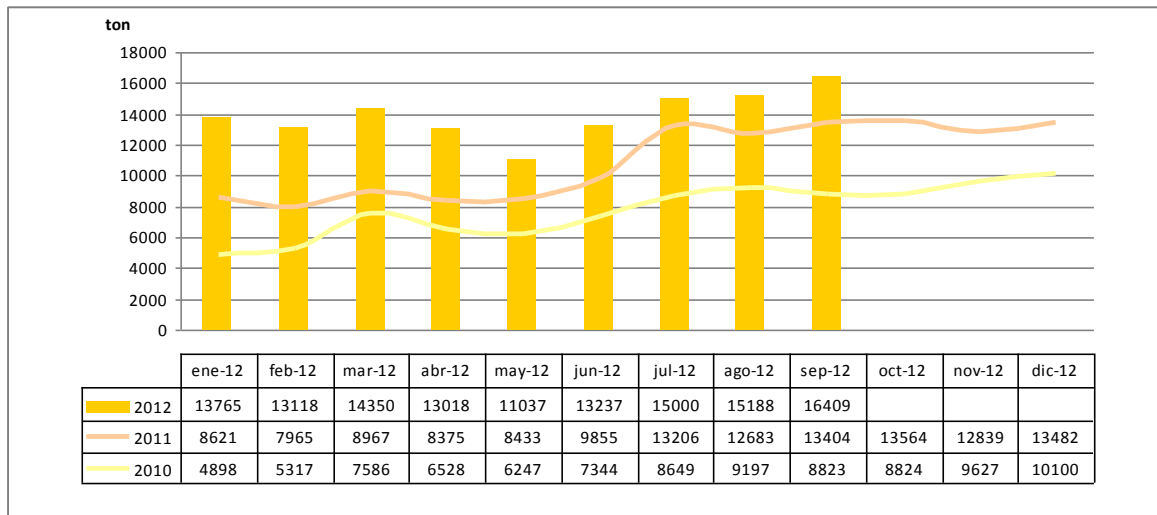
*** SIN DATOS OFICIALES. PARA EL PERIODO DE ANALISIS**

Fuente: INDEC – Informe BIOCOMBUSTIBLES

http://www.indec.mecon.ar/nuevaweb/cuadros/12/biocombustibles_08_12.pdf

Elaboración: Instituto Argentino de la Energía "General Mosconi"

Gráfico Nº 14
Evolución de las Ventas al Mercado Interno de Bioetanol



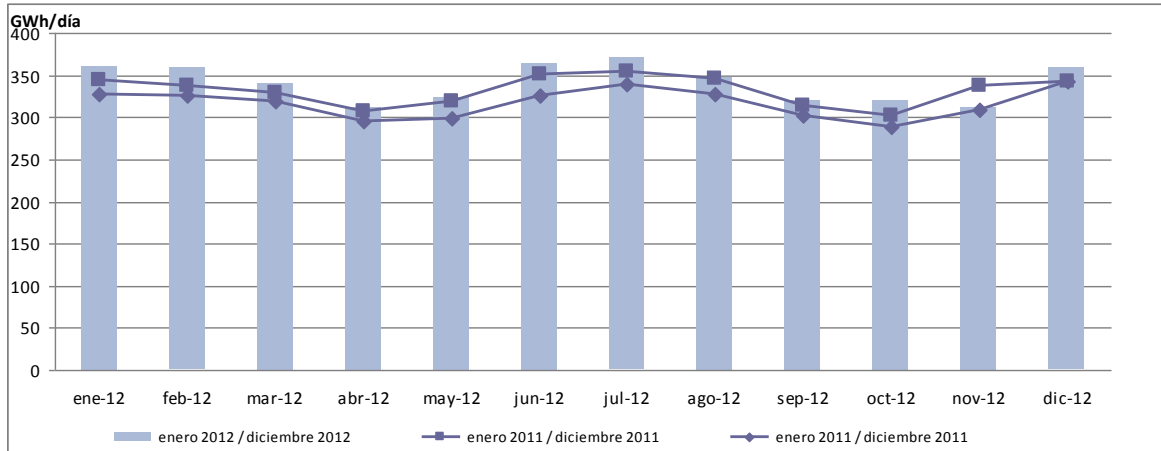
*** SIN DATOS OFICIALES. PARA EL PERIODO DE ANALISIS**

Fuente: INDEC – Informe BIOCOMBUSTIBLES

http://www.indec.mecon.ar/nuevaweb/cuadros/12/biocombustibles_08_12.pdf

Elaboración: Instituto Argentino de la Energía "General Mosconi"

Gráfico Nº 15
Evolución de la Generación Media Diaria de Energía Eléctrica

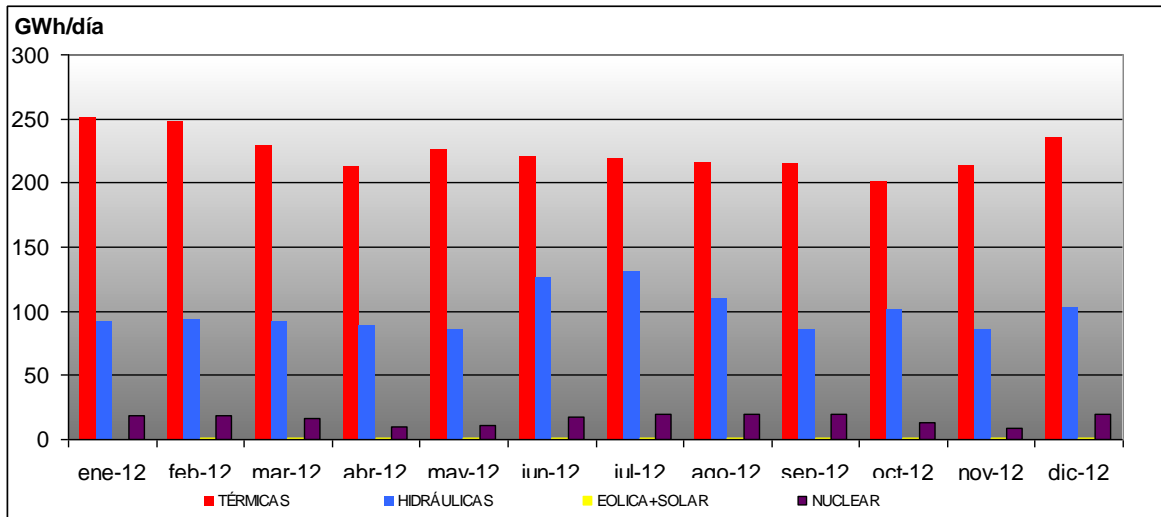


Fuente: CAMMESA

www.cammesa.com.ar

Elaboración: Instituto Argentino de la Energía "General Mosconi"

Gráfico Nº 16
Evolución de la Generación de Energía Eléctrica por Fuentes

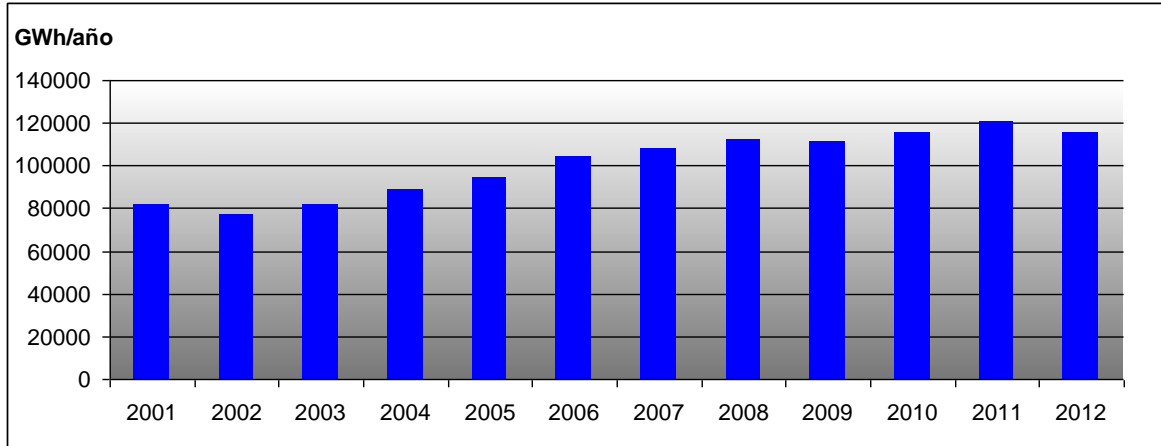


Fuente: CAMMESA

www.cammesa.com.ar

Elaboración: Instituto Argentino de la Energía "General Mosconi"

Gráfico N° 17
Tasas de Variación Interanual Abastecimiento al
Mercado Interno Energía Eléctrica
Acum. Ene12-Dic12 / Acum. Ene11-Dic11

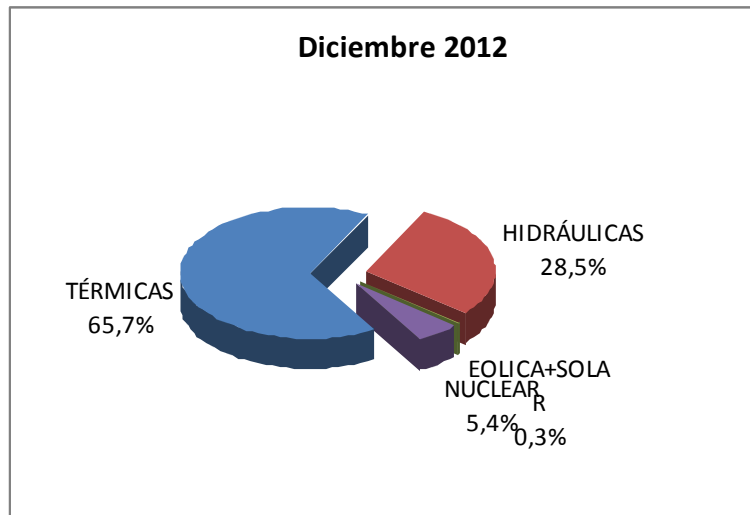


Fuente: CAMMESA

www.cammesa.com.ar

Elaboración: Instituto Argentino de la Energía "General Mosconi"

Gráficos N° 18
Generación de Energía Eléctrica por Fuentes

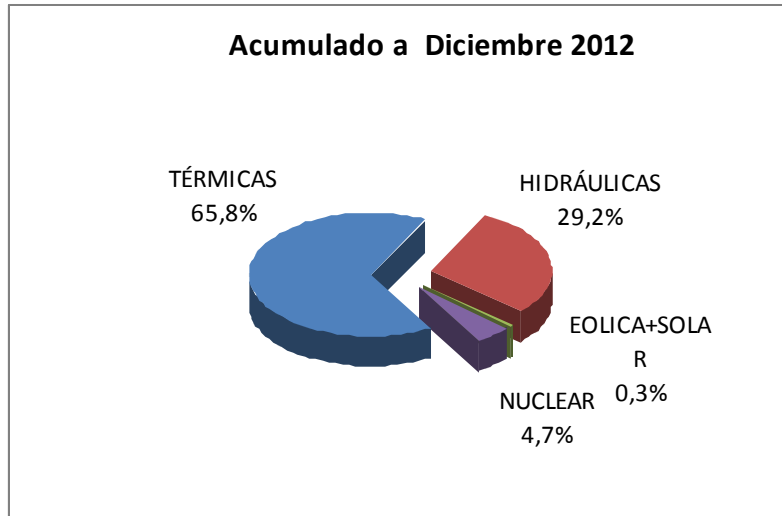


Fuente: CAMMESA

www.cammesa.com.ar

Elaboración: Instituto Argentino de la Energía "General Mosconi"

Gráficos N° 19
Generación de Energía Eléctrica por Fuentes



Fuente: CAMMESA

www.cammesa.com.ar

Elaboración: Instituto Argentino de la Energía "General Mosconi"

INSTITUTO ARGENTINO DE LA ENERGÍA "GENERAL MOSCONI"

Moreno 943 - 3º Piso

(C1091AAS) Ciudad Autónoma de Buenos Aires – Argentina

Teléfono: 4334-7715 / 6751

iae@iae.org.ar

www.iae.org.ar