



Instituto Argentino de la Energía "General Mosconi"

Informe de Tendencias del Sector Energético Argentino

Versión actualizada y ampliada para el Sector
Hidrocarburos
25-02-2013

Diciembre 2012



Publicación del

Departamento Técnico del

INSTITUTO ARGENTINO DE LA ENERGÍA "GENERAL MOSCONI"

Moreno 943 - 3º Piso

(C1091AAS) Ciudad Autónoma de Buenos Aires – Argentina

Teléfono: 4334-7715 / 6751

iae@iae.org.ar

www.iae.org.ar

Comentarios

- El presente Informe actualiza y amplía nuestro Informe de Tendencias del Sector Energético Argentino del día 13 de febrero en lo referido a Producción de Petróleo y Gas. Los datos que se ilustran corresponden a la nueva información disponible publicada por la Secretaría de Energía en sus Tablas Dinámicas.
- El IAE advierte un deslizamiento negativo en la Producción de Petróleo y Gas del total país que no se condice con las últimas expresiones oficiales. Vemos con preocupación cómo se ha agravado la producción de hidrocarburos durante el año 2012, particularmente durante el 2° semestre coincidentemente con la puesta en vigencia de medidas desacertadas como el Decreto N°1277, que reglamenta la Ley N°26.741 de Soberanía Hidrocarburífera de la República Argentina, y la consecuente creación de la Comisión de Planificación y Coordinación Estratégica del Plan Nacional de Inversiones Hidrocarburíferas.

A. Hidrocarburos

- El desempeño de la producción de petróleo, durante el mes de diciembre de 2012 ha sido notablemente negativo, con una caída de **-8,35%** respecto a diciembre de 2011, arrojando una tasa de variación interanual del **-4,3%**. Durante el período se ha acentuado la tendencia negativa de meses anteriores. Considerando sólo los primeros 5 productores, que representan las tres cuartas partes de la producción total país, se observa que la caída en la producción media de crudo que alcanza el **-7,37 %**.
- Resulta importante resaltar que de los 10 mayores productores de crudo del país, 6 de ellos experimentaron tasas de cambio interanuales negativas (producción anual 2012/producción anual 2011).
- La producción acumulada de YPF en el año móvil muestra un incremento del **2,29%** con respecto a 2011. Como señaláramos en ediciones anteriores, este guarismo recoge aprox. 100 días de huelga en la provincia de Santa Cruz durante la primera mitad del año 2011, con una disminución del orden del 30% en la producción mensual de petróleo.
- Para hacer homogéneo el análisis, se consideró el desempeño de la producción de petróleo sólo durante el segundo semestre de 2012, es decir el periodo comprendido entre julio y diciembre. En este caso, la caída en la producción de petróleo a nivel país alcanza al **-7,15%** de los cuales las 5 primeras compañías totalizan el **-6,44%**.

B. Gas Natural

- La producción de gas natural en diciembre de 2012 se redujo un **-6,19%** comparado con igual mes del año anterior, arrojando una tasa de variación interanual del **-3,1%**. Aquí también se ha acentuado la tendencia negativa. Es de hacer notar que los 5 principales productores, que representan en conjunto el 78% del volumen total, han sufrido un declino notable en su producción (**-3,4%**) y, más grave aún, de los 10 primeros que representan el 92%, 9 han caído en sus niveles productivos (**-3,6%**).
- En el año móvil enero-diciembre 2012, la producción de gas natural acumuló una caída del **-3,1%**, afectando a la mayoría de los principales operadores. Lo mismo ocurre si se considera sólo el segundo semestre de 2012 donde la baja performance acumulada alcanza el **-5,2%**.



- Un hecho llamativo que merece una consideración especial está dado en que, independientemente de los periodos aquí considerados, los principales productores de gas natural que aportan volumen al sistema, han visto reducidos sus niveles productivos en una proporción mayor aún que la totalidad de los operadores (-5,7%). Esto se ve traducido en que los aportes de los productores de gas natural de menor magnitud han contribuido a no hacer tan pronunciada la caída.

Lic. Anahí Heredia
Departamento Técnico IAE "Gral. Mosconi"
25 / 02 / 2013



Síntesis de la Información Energética

Diciembre 2012

Cuadro Nº 1

Producción de Petrleo

Producción (m3) Diciembre 2012	2.689.226
Producción (m3) Diciembre 2011	2.934.134
Diferencia(%)	-8,35%
Producción Acumulada (m3) Enero 2012 - Diciembre 2012	32.290.917
Producción Acumulada (m3) Enero 2011 - Diciembre 2011	33.740.737
Diferencia(%)	-4,30%

Desagregado Principales Operadores

	PAE	YPF	PETROBRAS	SINOPEC	PLUSPETROL
Producción (m3) Diciembre 2012	474.704	955.652	187.718	187.360	188.576
Producción (m3) Diciembre 2011	578.891	1.006.069	194.330	188.849	184.412
Diferencia(%)	-18,00%	-5,01%	-3,40%	-0,79%	2,26%
Producción Acumulada (m3) Enero 2012 - Diciembre 2012	5.814.466	11.508.654	2.190.661	2.183.596	2.189.917
Producción Acumulada (m3) Enero 2011 - Diciembre 2011	6.736.589	11.251.141	2.237.050	1.549.554	1.427.301
Diferencia(%)	-13,69%	2,29%	-2,07%	40,92%	53,43%

FUENTE: Secretaría de Energía – DDJJ de Producción.

<http://www.energia.gov.ar/contenidos/verpagina.php?idpagina=3299>

Elaboración: Instituto Argentino de la Energía "General Mosconi"

Cuadro Nº 2

Producción de Gas Natural

Producción (miles de m3) Diciembre 2012	3.576.958
Producción (miles de m3) Diciembre 2011	3.813.089
Diferencia(%)	-6,19%
Producción Acumulada (miles de m3) Enero 2012 - Diciembre 2012	44.123.602
Producción Acumulada (miles de m3) Enero 2011 - Diciembre 2011	45.522.928
Diferencia(%)	-3,07%

Desagregado Principales Operadores

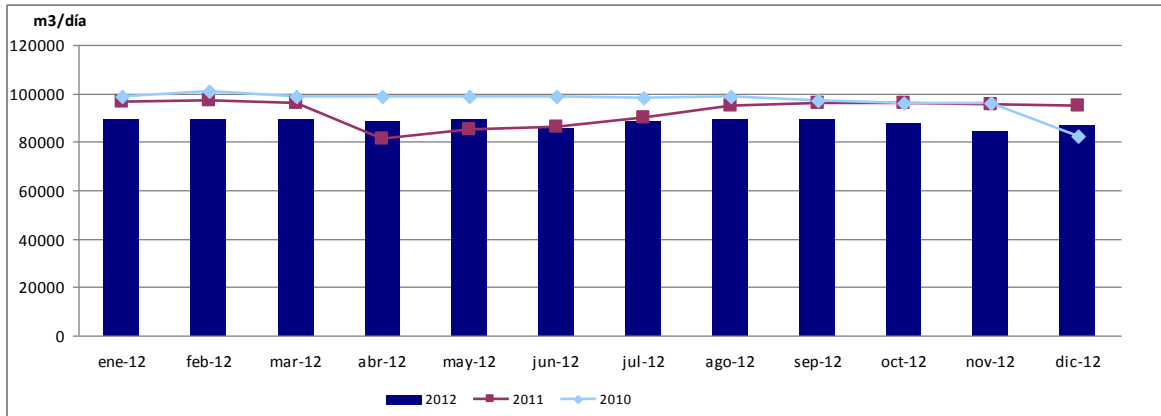
	APACHE	PAE	PETROBRAS	TOTAL	YPF
Producción (miles m3) Diciembre 2012	130.465	414.876	317.761	1.069.945	848.221
Producción (miles m3) Diciembre 2011	152.924	485.951	361.686	1.113.501	877.079
Diferencia(%)	-14,69%	-14,63%	-12,14%	-3,91%	-3,29%
Producción Acumulada (miles m3) Enero 2012 - Diciembre 2012	1.704.555	5.275.505	3.988.136	13.262.754	10.326.663
Producción Acumulada (miles m3) Enero 2011 - Diciembre 2011	1.631.708	5.686.046	4.187.699	13.674.191	10.604.428
Diferencia(%)	4,46%	-7,22%	-4,77%	-3,01%	-2,62%

FUENTE: Secretaría de Energía – DDJJ de Producción.

<http://www.energia.gov.ar/contenidos/verpagina.php?idpagina=3299>

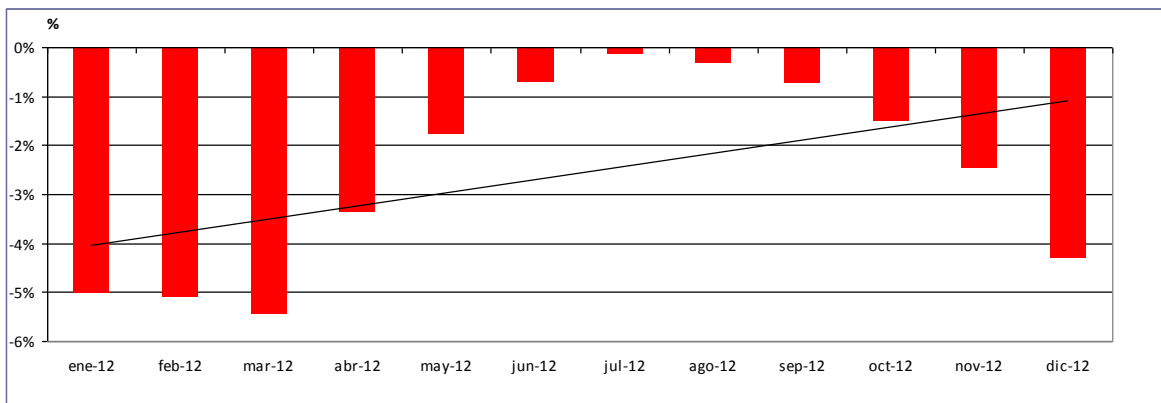
Elaboración: Instituto Argentino de la Energía "General Mosconi"

Gráfico N° 1
Evolución de la Producción Media Diaria de Petrleo



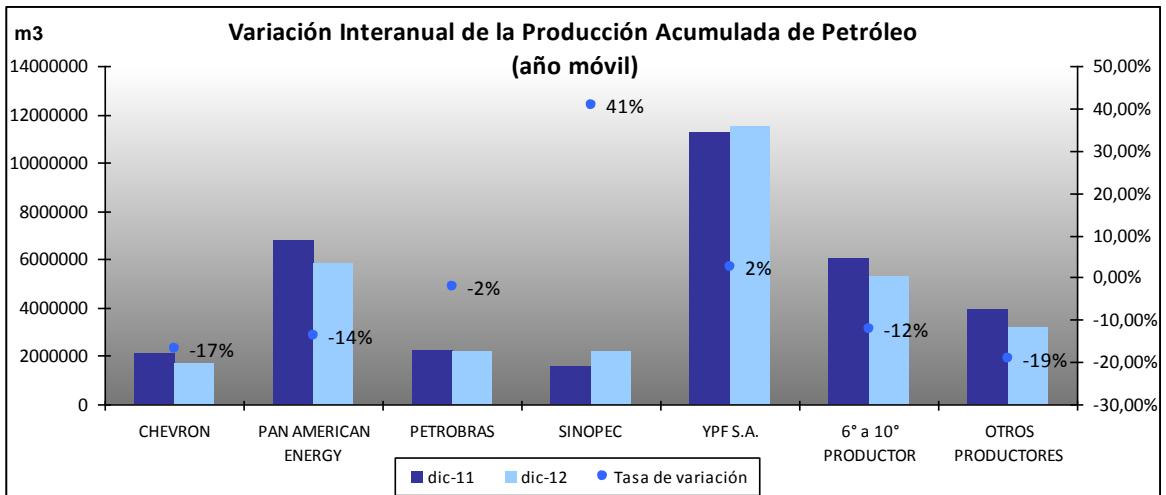
Fuente: Secretaría de Energía de la Nación – DDJJ de Producción.
<http://www.energia.gov.ar/contenidos/verpagina.php?idpagina=3299>
 Elaboración: Instituto Argentino de la Energía "General Mosconi"

Gráfico N° 2
Tasas de Variación Interanual Producción de Petrleo
Acum. Ene12-Dic12 / Acum. Ene11-Dic11



Fuente: Secretaría de Energía de la Nación – DDJJ de Producción.
<http://www.energia.gov.ar/contenidos/verpagina.php?idpagina=3299>
 Elaboración: Instituto Argentino de la Energía "General Mosconi"

Gráfico Nº 3
Variación Interanual Producción de Petr leo. Principales Operadores.
Acum. Ene12-Dic12 / Acum. Ene11-Dic11



Fuente: Secretar a de Energ a de la Naci n – DDJJ de Producci n.
<http://www.energia.gov.ar/contenidos/verpagina.php?idpagina=3299>
 Elaboraci n: Instituto Argentino de la Energ a "General Mosconi"

Gráfico Nº 4
Participaci n en la Producci n Nacional de Petr leo de los Principales Operadores.

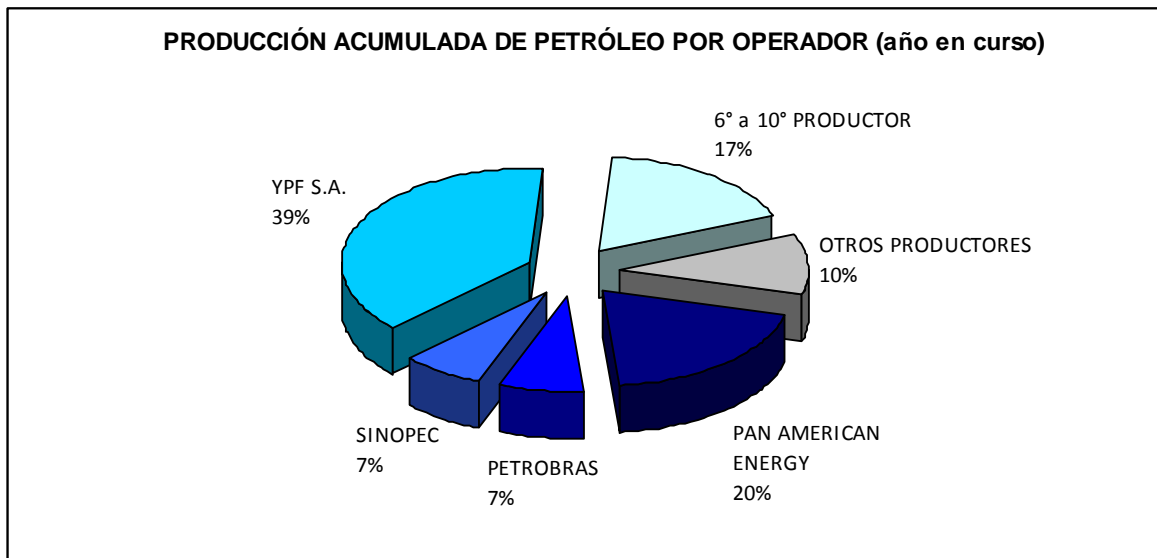
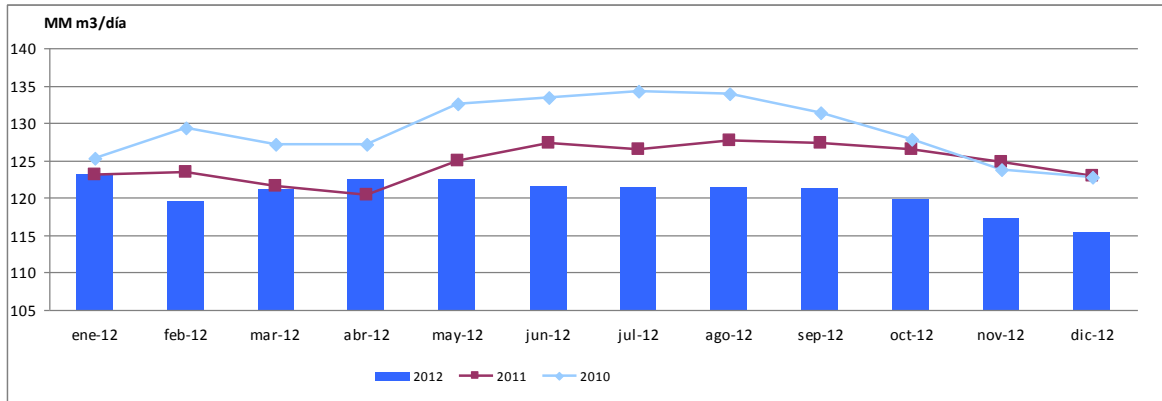
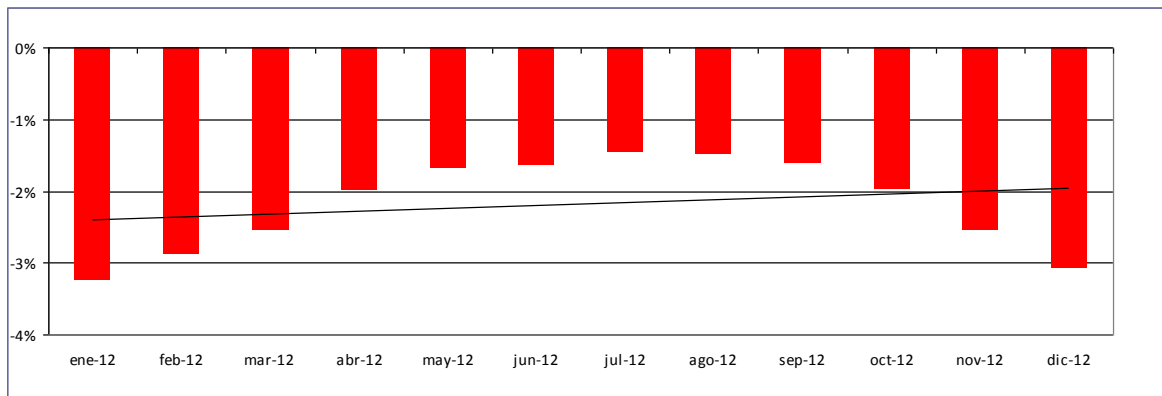


Gráfico N° 5
Evolución de la Producción Media Diaria de Gas Natural



Fuente: Secretaría de Energía de la Nación – DDJJ de Producción.
<http://www.energia.gov.ar/contenidos/verpagina.php?idpagina=3299>
Elaboración: Instituto Argentino de la Energía "General Mosconi"

Gráfico N° 6
Tasas de Variación Interanual Producción de Gas Natural
Acum. Ene12-Dic12 / Acum. Ene11-Dic11



Fuente: Secretaría de Energía de la Nación – DDJJ de Producción.
<http://www.energia.gov.ar/contenidos/verpagina.php?idpagina=3299>
Elaboración: Instituto Argentino de la Energía "General Mosconi"

Gráfico Nº 7
Variación Interanual Producción de Gas Natural. Principales Operadores
Acum. Ene12-Dic12 / Acum. Ene11-Dic11

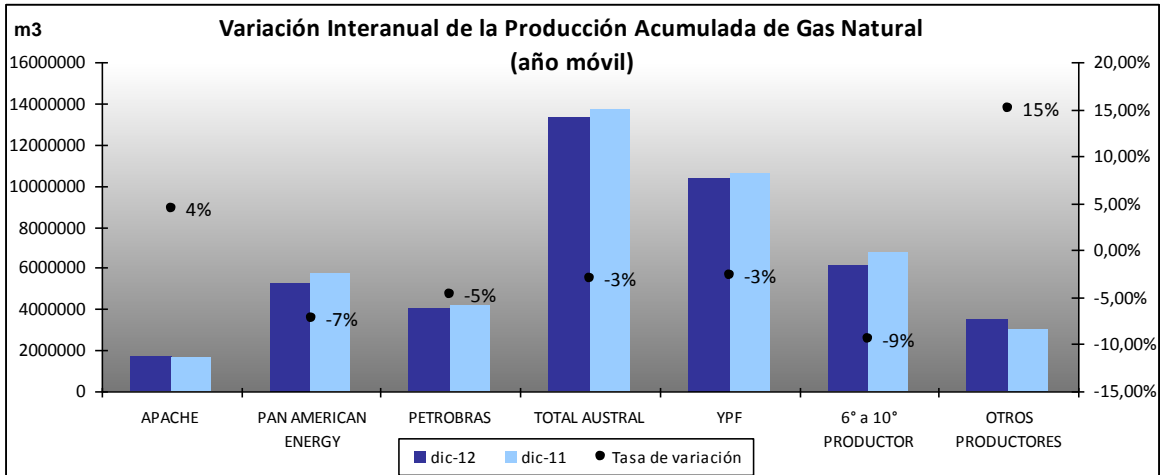
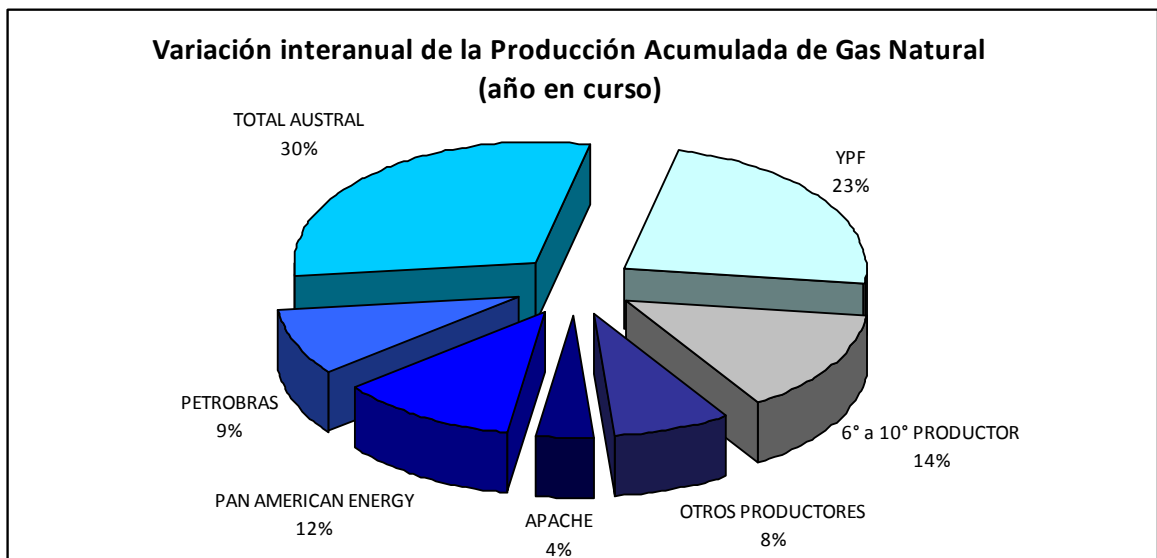


Gráfico Nº 8
Participación en la Producción Nacional de Petróleo de los Principales Operadores.



INSTITUTO ARGENTINO DE LA ENERGÍA "GENERAL MOSCONI"

Moreno 943 - 3º Piso

(C1091AAS) Ciudad Autónoma de Buenos Aires – Argentina

Teléfono: 4334-7715 / 6751

iae@iae.org.ar

www.iae.org.ar